



Commune de La Roche-en-Ardenne

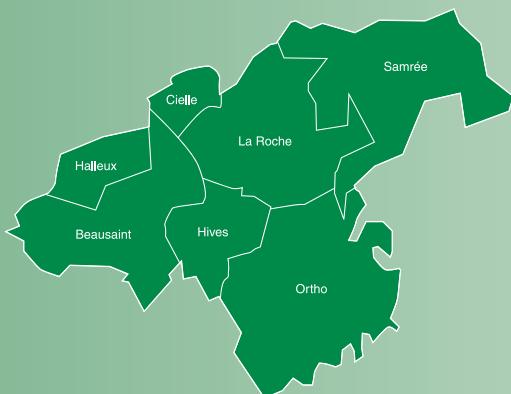
Septembre 2017



Bulletin communal



Ecole communale mixte de Bérismenil en 1981. Les reconnaissez-vous ?



Sommaire	1	Loisirs	41
Le mot du Bourgmestre	2	Sports	43
Population - État civil	13	Enseignement	47
L'invité du mois	15	Vie culturelle	51
Environnement	17	Vie associative	55
Services	23	Petites annonces classées	71
Santé	37	Agenda des manifestations	72



INFORMATIONS

Mesdames et Messieurs,
Bonjour,

Pour rappel, dès ce lundi 4 septembre, le Pont du Faubourg sera entièrement fermé à tous les types de circulation.

Le carrefour devant le Monument de la Victoire, quant à lui, sera fermé à la circulation automobile. Seuls les piétons et les cyclistes pourront se déplacer entre la Rue Clérue et la Rue du Purnalet.

L'accès au Quai de l'Ourthe sera possible jusqu'à la Place Chanteraine.

Pour les habitants depuis la Rue Clérue jusqu'au quartier de Lohan, le passage par la Chapelle Sainte Marguerite et le retour par le parc à gibier sont conseillés.

Pour les habitants de Maboge et de Borzée, le passage par Hubermont est conseillé.

Pour les habitants de Bérismenil, le passage par Samrée et la N89 est obligatoire.

Même si, en principe, toutes les habitations et les commerces resteront accessibles, il est vivement conseillé aux personnes concernées de prévoir, à l'avance, les livraisons de mazout.

Des cas particuliers peuvent se présenter. N'hésitez pas à me contacter pour m'en faire part (0495/79.82.71). Nous tacherons de trouver des solutions.

Ces mesures seront d'application pendant plusieurs semaines. Le timing dépendra notamment des conditions météorologiques.

Nous sommes conscients des difficultés générées par le déroulement de ces travaux et nous vous remercions pour votre compréhension.



La Fondation Wallonne de l'Agriculture nous signale qu'elle est régulièrement interpellée par des membres lui faisant part des difficultés qu'entraînent pour eux les branches non élaguées qui surplombent la voie publique.

Il me paraît donc opportun de vous rappeler, à ce sujet, l'article 54 de notre règlement général de police qui stipule :

"Tout occupant d'un immeuble est tenu de veiller à ce que les plantations soient émondées de



façon telle qu'aucune branche ne fasse saillie :

- *sur la voie carrossable à moins de 4,5 mètres au-dessus du sol.*
- *sur l'accotement ou le trottoir à moins de 2,5 mètres au-dessus du sol.*

Le titulaire d'un droit réel ou personnel est en outre tenu d'obtempérer aux mesures complémentaires prescrites par le Bourgmestre. A défaut, il y sera procédé d'office aux frais, risques et périls du défaillant".

Parallèlement à cette problématique, je suis également régulièrement interpellé en ce qui concerne les tailles et élagages de haies et d'arbres entre propriétés voisines.

En ce qui concerne les haies, il n'y a pas de limite clairement établie relativement à leur hauteur et leur épaisseur. Néanmoins, on considère qu'une haie ne peut se développer au point d'atteindre la hauteur de référence établie pour les arbres à haute tige (2,5 à 3 m) ou dépasser en épaisseur les limites de la propriété.

Vous n'avez pas le droit d'élaguer vous-même la haie de votre voisin, même si elle s'étend sur votre propriété ou si elle atteint une hauteur excessive (art. 37 du Code rural). Il en va de même pour les branches d'un arbre appartenant à votre voisin.

Si vous souhaitez que cette haie soit taillée ou que les branches d'un arbre soient raccourcies, parlez-en à votre voisin et demandez-lui de le faire. S'il refuse, adressez-vous au juge de paix qui demandera au voisin de tailler sa haie. S'il ne le fait pas, vous pourrez alors couper, vous-même, les branches qui poussent sur votre jardin.

Attention ! Si vous ne respectez pas cette procédure (demande au voisin et au juge de paix), vous vous exposez à devoir indemniser votre voisin s'il estime que sa haie a souffert de cette taille.

En ce qui concerne les racines, la loi vous autorise à couper, vous-même, les racines d'un arbre voisin qui avancent sur votre terrain. Ce droit existe même si l'arbre ou la haie a été planté à la distance réglementaire (art. 37 du Code rural). Seule exception, s'il s'agit d'un arbre ou haie remarquable, on ne pourra pas porter atteinte au système racinaire sans demander un permis d'urbanisme : art 12° D IV 4 du CoDT : "*Abattre, porter préjudice au système racinaire ou modifier l'aspect d'un arbre ou arbuste remarquable ou d'une haie remarquable, lorsqu'ils figurent sur une liste arrêtée par le Gouvernement; le Gouvernement peut établir une liste des travaux qui portent préjudice au système racinaire ou qui modifient l'aspect des arbres, arbustes et haies remarquables*".

Quoi qu'il en soit, privilégiez toujours le dialogue avec votre voisin avant toute chose.



Originaire de Gênes, Maurice Petit a déjà publié plusieurs ouvrages sur l'histoire de notre région. Actuellement, il travaille sur un projet relatif aux agents de renseignement et d'action des communes de La Roche-en-Ardenne, Marche-en-Famenne, Hotton et Rendeux.

L'idée est de retracer le parcours de résistance, pendant la Seconde Guerre mondiale, de ces hommes et femmes de notre région. L'auteur est à la recherche de témoignages, de documents sur ces agents.

Vous pouvez le contacter à l'adresse suivante : ara4communes@gmail.com



Voici quelques photos prises dans le cadre des multiples activités qui ont égayé notre Commune tout au long des dernières semaines. Vous pouvez consulter les reportages complets de ces événements sur le site de l'Administration communale (<http://www.la-roche-en-ardenne.be>) dans la rubrique "galeries photos".

Castle Trail à La Roche



*Nouveau look et nouvelles infrastructures au complexe sportif de La Roche !
Jeunes ou moins jeunes, n'hésitez pas à venir escalader notre nouveau module
qui fait déjà le bonheur de tous.*



Stage d'aquarelle au Sillon d'Art à Maboge



Baltus Beach à La Roche



Royal Juillet Musical de St-Hubert à La Roche



Grand Feu d'Artifice à La Roche



Auto-Kart-Cross à Hives



Brocante à La Roche



Marché artisanal et brocante à Samrée



Fêtes historiques 17^{ème} siècle à La Roche





Les demandes de permis actuellement à l'examen sont les suivantes :

Permis d'urbanisme :

- Régularisation d'une seconde résidence et d'un garage Chemin du Vieux Pont.
Demandeur : Raymond HUSQUIN.

Certificat d'urbanisme n° 2 :

- Création de deux logements supplémentaires dans un bâtiment existant à Samrée.
Demandeur : Vincent WOLFS.

Ces dossiers sont à votre disposition auprès du service urbanisme de l'Administration communale.

*Bonne rentrée à tous les élèves
ainsi qu'à leurs professeurs !*

**Guy GILLOTEAUX,
Bourgmestre.**



Bulletin communal : modalités.

- Tous les textes à insérer doivent nous parvenir **pour le 10 du mois précédant la parution.**
- Tout article doit impérativement être dactylographié, mis en page dans le bon format et accompagné d'un support informatique pour nous permettre de le redimensionner au besoin (CD Rom ou clé USB).
Vous pouvez également l'envoyer par E-mail à l'attention de Nadine LAMBERT à l'adresse suivante :

nadine.lambert@la-roche-en-ardenne.be

Dès réception de votre E-mail, un accusé de réception vous sera envoyé. Si vous ne le recevez pas, prenez contact téléphoniquement avec Nadine LAMBERT au 084/245.061 (le lundi toute la journée, le mardi matin ou le jeudi matin).

Le Collège communal ne peut être tenu responsable du contenu des encarts publicitaires.

TARIFS :

- **Encarts publicitaires** : Les tarifs ci-dessous s'entendent donc **TVA non comprise.**

	A l'année		Pour 1 parution	
	Rochois	Non Rochois	Rochois	Non Rochois
1/8 de page	250 €	450 €	50 €	90 €
1/4 de page	450 €	750 €	90 €	150 €
1/2 page	750 €	1250 €	150 €	250 €
1 page	1250 €	2000 €	250 €	400 €

- **Petites annonces** : Toute petite annonce (à vendre, à louer, etc) devra être **payée à la demande** (3 € par mois par petite annonce de 3 lignes).
- **Articles insérés par une association culturelle ou sportive de la commune** : Ce type d'article est inséré gratuitement **mais son format est limité à 1/4 de page.** Si l'article inséré dépasse ¼ de page, le supplément sera facturé au tarif des publicités.

Pour tout renseignement complémentaire, contactez Nadine LAMBERT, le matin (à l'exception du mercredi), au 084/245.061.



ENTREPRISE DE
MENUISERIE & TOITURES

A. FRANÇOIS

**CUISINES
EQUIPÉES**

Rue de la Palette, 10 • 6980 BEAUSAIN
Tél.: 084/41 16 15 • Fax: 084/21 10 15

SO ' BAR

Bar à Boulets, Bar à Cocktail et Rhum

Les meilleurs boulets artisanaux de la région

13 sortes de sauces à découvrir dans un cadre chaleureux

*Place Charteraine, 2
6980 La Roche-en-Ardenne
Tél. 084/42.02.25 - Fax: 0498/79.36.21.*

Sobar.laroche@gmail.com

Création & Entretien Parcs et Jardins



LAYON

Patrice

0497/ 35 38 79 - 084/ 41 30 73

Diplômé de l'Institut horticole de Gembloux

Ma publicité, un travail de qualité !

Tél. 084/41 30 73 (après 19h) • GSM 0497/35 38 79

- Réalisation de pelouses
- Tonte & débroussaillage
- Taille de haies, arbustes, arbres
- Plantations
- Pièces d'eau





Population - Etat civil

Naissances

- Liam ADAM, fils de Erwan et de Audrey QUOITIN, de La Roche, le 19/07/2017
- Lina de RUETTE, fille de Marc et de Zahra EL MOSTALI, de Hives, le 21/07/2017
- Firmin LEGRAND, fils de Raphaël et de Amélie PIRSON, de Ronchamps, le 02/08/2017
- Louis HODY, fils de Nicolas et de Laetitia VRANCKEN, de La Roche, le 08/08/2017

Décès

- Rosa PIRSON, de Bérismenil, le 25/07/2017
- Daniel MOUSSEBOIS, de La Roche, le 07/08/2017
- Augustine FRETZ, veuve de Marcel MACOIR, de La Roche, le 08/08/2017
- Yolande GILLARD, de Hotton, le 13/08/2017
- Alfred LASSUDRY, époux de Jeannine LALOUX, de La Roche, le 15/08/2017

Carrelages
Stéphane Vanden Eynde
vente & pose

0476 576 098
084 41 17 80
stephvmh@hotmail.com

Placement carrelages
Pierre naturelle
Dalle et pavé béton
Sol de douche
Escalier

Terrasse et allée
Chape
Isolation

Carrelages Stéphane Vanden Eynde

16, rue de la palette - 6980 Beausaint/La Roche

Nirvana
SALON DE TOILETTAGE

Kim Goosse 0484 78 58 39

Pierres-Marbres-Granits
Caveaux-Monuments
Carrelages-Cheminées-Escaliers
Plans de Travail
Cuisines & salles de Bain ...

sa.heck@skynet.be
Tél.: 084 41 15 49
Gsm: 0472 59 62 29

HECK S.A.

Rue de Cielle 18 B-6980 La Roche en Ardenne



Le Restaurant l'Apéro

vous présente son menu
de la rentrée.

Le feuilleté
aux champignons crème et jambon

ou

La salade folle
aux croquettes de chèvre maison



Le pintadeau sauce champignons des bois

ou

L'entrecôte irlandaise



La dame blanche



Miam Miam... Essayez-le... ça vaut la peine !
Bon appétit !!!

29€

Restaurant L'Apéro - 5, rue Clérué - 6980 La Roche-en-Ardenne
084/41 18 31 - 0495/48 08 88 (Réservations souhaitées)

BASTIN
FABIAN

0496 84 54 07

AMÉNAGEMENTS EXTÉRIEURS - TERRASSEMENTS
CONSTRUCTIONS - ÉGOUTTAGES

WWW.FABIAN-BASTIN.BE

PETIT-HALLEUX, 116
6986 HALLEUX

Nouveau !

Votre nouveau partenaire en informatique

Besoin d'aide ? Un seul numéro
0491/889360

NOTRE FORCE
24/24H
7/7J

S.I.L.

<http://www.sil-libramont.com>
info@sil-libramont.com

Member of
XLGROUP
SINCE 1982

MENUISERIE COLLETTE
MG sprl
INTÉRIEUR & EXTÉRIEUR

Menuiserie tous styles pour privés et professionnels

Cuisines, escaliers, mobilier, parquets, placards, portes, plafonds, cloisons, châssis, portes de garage, bardage, volets, terrasses...

Aménagement complet d'intérieur

COLLETTE MG sprl - 084 41 21 65
Vecmont 107 - 6980 La Roche
www.menuiserie-collette.be
info@menuiserie-collette.be





L'invité du Mois

Hugo Pierrard, « De la peste à la santé »

Originaire de la Commune de Tenneville, **Hugo PIERRARD** est aujourd'hui domicilié à Warempage. Docteur en médecine, il a sorti, il y a plus d'un an, un livre intitulé *De la peste à la santé en Province de Luxembourg*. Dans cet ouvrage, il concilie son métier de docteur et sa passion pour l'histoire et ce en analysant les maladies, aujourd'hui oubliées, qui ont frappé notre province jusqu'à l'aube du XXème siècle. Ce livre est remarquable de par son contenu et son approche. Remarquable et remarqué puisque Hugo Pierrard vient de se voir décerner la médaille de l'Académie Royale de Médecine pour le prix Frans Jonckheere. Un prix triennal qui récompense une contribution à l'histoire de la médecine. Rencontre.

Une médaille de l'Académie Royale de Médecine pour votre livre. Vous y attendiez-vous, Hugo Pierrard ?

Non, j'ai été surpris de recevoir cette lettre qui m'annonçait que je me voyais décerner la médaille de l'académie dans le cadre du prix Jonckheere. Certes, ce n'est pas le premier prix mais lorsque l'on voit les lauréats de ce prix au cours du temps, ce sont soit des historiens, soit des professeurs de médecine. Je dois vous avouer que lorsque j'ai envoyé mon livre dans le cadre de ce prix, c'était un peu par hasard et sans doute fidèle à l'adage « Qui n'essaye rien n'a rien ».

A votre avis, qu'est-ce qui a séduit les membres du jury ?

Je ne sais pas et c'est pour moi une question. J'ai eu de nombreux retours positifs dans la province suite à la sortie du livre. Ce que je peux comprendre puisque l'on touchait l'histoire locale. Mais là, qu'un jury extérieur le remarque, c'est autre chose. J'espère pouvoir rencontrer quelques membres de ce jury, lors de la remise officielle des prix, en septembre prochain, pour leur poser la question.

Comment vous est venue l'idée de ce livre qui, pour rappel est titré « De la peste à la santé en Province de Luxembourg ? »

Depuis toujours, j'aime l'histoire. Un peu par hasard, j'ai appris que les archives de la commission médicale provinciale, commission où nous faisons viser notre diplôme de docteur en médecine, étaient conservées aux archives de l'État à Arlon. Un peu par curiosité, j'y suis allé pour les consulter pour ma culture personnelle. J'y ai pris goût. J'ai découvert de nombreuses histoires singulières, souvent méconnues. Avec l'édition d'un livre, j'ai voulu en faire profiter tout le monde et mettre en parallèle mon métier de médecin et ma passion de l'histoire.



Quel est votre regard de médecin sur vos ancêtres professionnels ?

Avec le recul, on se rend compte que ces médecins du XIXème ne savaient pas grand-chose. Mais il faut leur reconnaître une chose, un réel talent : ils avaient une observation clinique très pointue avant de poser un diagnostic. Les descriptions de la maladie sont impressionnantes à ce sujet. On sent aussi, dans les rapports du XIXème, une certaine impuissance face aux épidémies notamment. Une impuissance qui est assortie d'une volonté d'accompagner le malade, de le soutenir. Je parlerais d'un humanisme particulier.

Propos recueillis par Jean-Michel Bodelet



Hôtel "Le Luxembourg"
Restaurant "La Provence Chez Jeannot"

1A, Avenue du Hadja • 6980 La Roche • ☎ 084/41 14 15

Chers amis, voici votre menu "plaisir et gourmand"
 pour le mois de septembre.

Le velouté du moment
 ou
 la salade folle de caille au sirop
 de gingembre (+5€ menu gourmand)

◆◆◆
 Le filet de plie, légumes provençaux
 et basilic en pistou

◆◆◆
 L'escalope de veau aux pleurottes
 garnitures de saison

ou
 Le suprême de sandre au beurre de fenouil
 purée à l'estragon

◆◆◆
 La douceur du jour

Prix du MENU "Plaisir" 40€, avec les vins 65€
MENU "Gourmand" 45€, avec les vins 70€

UNIQUEMENT SUR RÉSERVATION!

☎ 084/41 14 15

Ouvert en soirée et le dimanche midi!



transformation générale

du bâtiment

intérieur extérieur

du petit au grand travaux

evrard bernard

0498/34 79 56

rue gobette 6980 la roche en ardennes



MENUISERIE | TOITURE | CHASSIS

Vincent LESUISSE

LA ROCHE-EN-ARDENNE 084 22 32 97 info@vincent-lesuisse.be

Restaurant ■■■■
La Claire Fontaine



Vous propose la 9e édition
 de la marche gourmande.

Le dimanche 17 septembre

Réservation : Tél : 084/41.24.70.

info@clairefontaine.be

Retrouvez le détail ainsi que le menu :

www.clairefontaine.be

Attention places limitées!

- Parcours de +/- 10 km
 5 arrêts - Apéritif
- Entrée
 - Potage
 - Grosse pièce
 - Dessert



Départ à partir de
 10h

Guide nature à
 10h30



Prix pour la journée :

39 euros/adultes

18 euros de 6 à 13 ans

Gratuit pour les - 6ans





Ramassage des immondices

La collecte des déchets est réalisée par la société REMONDIS selon le schéma suivant :		
LUNDI	MARDI	VENDREDI
La Roche (ville), Vecpré, Villez, Lohan, Maboge, Borzée + ancienne commune d'Ortho	Anciennes communes de Beusaint, Halleux, Hives, Samrée + Cielle	La Roche (ville)

Les sacs doivent être placés en bordure de voirie et sortis, au plus tôt, après 20h la veille du jour de collecte et, au plus tard, avant 7h le jour de la collecte.

Collecte de piles sèches et lampes fluo

Le magasin Electro MOLHAN signale qu'il participe à la campagne de recyclage.

Parc à conteneurs – Roupage, 63z

Horaire d'été (du 02/05 au 31/10) :

☎ : 084/43.30.16.

Du lundi au vendredi de 13h à 19h et le samedi de 9h à 18h.

Fermeture exceptionnelle : le mercredi 27 septembre.

Ramassage des papiers-cartons

Le prochain ramassage aura lieu le **vendredi 27 octobre 2017**.

Pour rappel, les papiers-cartons doivent être placés en bordure de voirie et sortis, au plus tôt, après 20h la veille du jour de collecte et, au plus tard, avant 7h le jour de la collecte.

Ramassage des encombrants

Le prochain ramassage « à la carte » aura lieu **du lundi 16 au vendredi 20 octobre 2017**.

Renseignements complémentaires : Roland GILLET (084/244.031).

Les guides composteurs

Chantal et Guy WARNIE - Warempage	084/34.52.76	de 10h à 18h
Jean-Marie BRANDELEER - Ortho	084/43.35.09	de 18h à 20h
Patrick VOLVERT - Floumont	081/24.82.48	heures de bureau
Guy VAN ZELE - Floumont	084/43.35.72	de 9h à 20h

TRAVAUX AGRICOLES

Burhagri

SPRL

HIVES, 20 à 6984 HIVES

0496 24 24 54 - 0496 24 24 58 - 0474 09 79 67

TAILLE HAIE

(BROYEUR OU SCIES)

TERRASSEMENTS, PLACEMENT DE CITERNE À EAU, STATION D'ÉPURATION PAR LAGUNAGE OU CLASSIQUE...



Elle est belle, notre commune !



Ensemble, gardons-la propre...

L'une des tâches de l'été... et de l'automne, c'est la tonte de la pelouse !
Et ensuite, les trajets vers le parc à conteneurs...



Un peu fastidieux, peut-être,

Mais **INDISPENSABLE** !

Pas de déchets sauvages de tonte, sinon :

1500 € d'amende !!!



FAITES APPEL À UN PROFESSIONNEL
DE LA TOITURE



YVES RENARD
TOITURES - MENUISERIE
0494 22 12 76



^ TOITURES
^ MENUISERIE
^ ISOLATION

Rue du Tilleul 9 - 6980 Beusaint
0494 22 12 76
www.toitures-renard.be
info@toitures-renard.be



Carrières de Grès Réunies



route de Cielle - B-6980 LA ROCHE
☎ : +32 (0)84 41 20 32 - 📠 : +32 (0)84 41 20 40
💻 : info@cgrsa.be

Sabine Lecocq



Photographe diplômée

tel/fax : 0032 84 / 45 68 51
E-mail : lecocq.sabine@belgacom.net
GSM : 0032 477 / 13 03 93

Mariage, communion, baptême,
bar-mitsva, naissance, book-mode,
pub, sport,... immortalisez tous les
moments chers à votre coeur.



CINÉ DÉBAT
FAUBOURG ST-ANTOINE LA-ROCHE-EN-ARDENNE
Jeudi 19 octobre 2017 à 19h

LES TOURBIÈRES ENCHANTÉES

Un film documentaire de 90 minutes
réalisé par Jan Haft
primé dans divers festivals nature européens

suivi d'un débat sur l'utilisation judicieuse ou
non de l'argent public pour leur restauration

Entrée gratuite

Soirée organisée
dans le cadre du projet Interreg
V A «Itinérance aquatique»

Ce film montre la beauté et la magie des landes. Son message est clair : sauver et protéger les dernières landes et zones humides restantes.

Mais faut-il pour cela dépenser de l'argent public ? C'est l'objet du débat qui suivra la projection du film « Les tourbières enchantées ».

Débat en présence de **Denis Parkinson**, Life Ardenne Liégeoise; **Gérard Jadoul**, Life Elia; **Marc Dufrière**, Professeur à l'ULg; **Harry Mardulyn**, Natagora et **NTF**, propriétaires ruraux de Wallonie.

Pour vous mettre l'eau à la bouche, retrouvez un extrait du film à la page actualités de notre site du parc : www.pndo.be

Merci à *Harry Mardulyn, Denis Parkinson et Corentin Thomas pour leurs photos.*

Dites STOP au gaspillage de papier !

pagesdor.be pagesblanches.be

Chers concitoyens,

En tant que fervent défenseur de l'**écocitoyenneté**, notre commune s'associe à FCR Media, l'éditeur des versions imprimées des annuaires pagesdor.be et pagesblanches.be, pour lancer une campagne collective d'abandon des bottins.

Si vous n'utilisez plus l'annuaire papier, nous vous encourageons vivement à **vous désinscrire** via le formulaire que vous trouverez sous le lien <http://www.pagesdor.be/businesscenter/desinscrire-guides>

Les personnes qui se désinscrivent avant le **10/11/17** ne recevront plus d'exemplaire de l'annuaire de la prochaine distribution. Les désinscriptions postérieures à cette date ne s'appliqueront qu'à la distribution de l'année suivante.

Dans un souci écologique, il est tout aussi simple, sinon plus, de rechercher des entreprises et des adresses sur les sites www.pagesdor.be et www.pagesblanches.be ou via l'application éponyme pagesdor.be.

Un grand merci pour votre collaboration écologique !

Votre Bourgmestre et les membres du Collège communal.





Incroyables Comestibles

Où en sommes-nous ...



Durant la période estivale, des bacs composés de plantes aromatiques et autres variétés potagères ont été installés çà et là au centre-ville. Rappelons qu'il s'agit de ce que l'on nomme communément les «**Incroyables Comestibles**».

Ces mini-potagers sont à la disposition de la population, tout en sachant qu'il convient à chacun de participer à l'entretien de ces bacs : cueillir, récolter mais également arroser, repiquer, resemer ... tout ce dont on a envie pour autant que cela soit comestible, de manière à favoriser une production continue.

Si certains d'entre vous ont profité de ces quelques condiments et autres légumes, il convient de dire que les résultats ne sont pas probants.

Nous faisons donc appel à vous afin de connaître votre opinion :

- Souhaitez-vous que l'opération soit reconduite au printemps prochain ?
- Approuvez-vous ce genre d'initiatives ?
- Préférez-vous pouvoir disposer d'un bac dans votre quartier ou dans votre rue pour autant que plusieurs habitants puissent s'investir dans ce projet citoyen ?

Toutes les remarques et suggestions sont les bienvenues.

Merci dès lors de bien vouloir adresser un mail à college.echevinal@la-roche-en-ardenne.be ou de déposer votre avis dans la boîte aux lettres de l'Administration communale (place du Marché, 1) à l'attention du Collège communal.

Nous vous remercions d'ores et déjà pour l'intérêt que vous portez à ce projet.



L'équipe du
Service Plantations.



Charles RACOT
Echevin des Travaux.





L'USAGE DU GLYPHOSATE EST INTERDIT AUX PARTICULIERS DEPUIS LE 1^{er} JUIN 2017 !



Pour rappel, depuis le 1^{er} juin 2017, à l'initiative du Ministre wallon en charge de l'Environnement-Santé, l'usage d'herbicide contenant du glyphosate est interdit en Wallonie pour les particuliers. Cette nouvelle mesure s'ajoute à celle prise depuis le 1^{er} septembre 2014 interdisant l'utilisation de produits phytosanitaires sur les terrains privés qui sont en lien avec un réseau de collecte ou une eau de surface. Donc fini de désherber son allée de garage avec des produits phyto lorsque cette allée aboutit à un filet d'eau. C'est une interdiction ciblée au niveau spatial afin de protéger les ressources en eau. La nouvelle interdiction s'ajoute à celle de 2014 en supprimant des produits autorisés ceux contenant du glyphosate. Cette modification touche de nombreux citoyens puisque cette molécule est très répandue.

Que faire de ces produits inutilisables ? Les ramener tels quels au parc à conteneurs et les placer dans l'emplacement dédié aux produits dangereux.

Seuls les professionnels formés et détenant une phyto-licence peuvent encore recourir à ces produits et ce jusqu'au 31 mai 2018.

Au niveau communal, les Autorités ayant adhéré au Plan MAYA, **l'usage des produits phytopharmaceutiques est également INTERDIT depuis 2014 sur le domaine public**. Pour mémoire, les cimetières en font partie. Il n'est donc plus toléré qu'on pulvérise autour des concessions, d'autant plus que certains cimetières tels que ceux de Beusaint ou de Halleux sont en cours de naturalisation. Nous sommes conscients que cette transformation ne rencontre pas l'unanimité mais, à terme, nous restons convaincus que c'est la bonne solution, s'agissant de la santé des citoyens et de notre écosystème.

Ne l'oublions pas, nous empruntons la planète à nos enfants, agissons donc ensemble pour maintenir un environnement de qualité.

De multiples alternatives à ces produits nocifs existent. Documentez-vous davantage par le biais de revues spécialisées, d'articles de presse et en consultant les sites Internet du SPW – Environnement, d'ADALIA, de NATAGORA, ...



L'abeille est en voie d'extinction, luttons pour sa préservation !

Charles RACOT
Echevin des Travaux.



Léon ANDRE,
Echevin de l'Environnement.



LES INFOS DE L'AIVE

PORTES OUVERTES



À VOS AGENDAS - DIMANCHE 1^{ER} OCTOBRE

PORTES OUVERTES

CENTRES DE TRAITEMENT DES DÉCHETS DE HABAY, TENNEVILLE ET SAINT-VITH



VENEZ DÉCOUVRIR DE FAÇON DIDACTIQUE COMMENT NOUS GÉRONNS LES DÉCHETS POUR LES TRANSFORMER EN NOUVELLES RESSOURCES...

VISITES, ATELIERS, SPECTACLES, ANIMATIONS POUR ENFANTS, IL Y EN AURA POUR TOUS LES GOÛTS !

Programme complet sur www.idelux-aive.be



CITOYENS ET AGRICULTEURS

Ensemble, valorisons les déchets organiques

Focus sur l'utilisation du compost par Charles HEGER, agriculteur à Bonneville, qui utilise le compost de l'AIVE depuis plus de 10 ans :

« Chaque année, j'épands 1 500 tonnes de compost sur les cultures de colza, de betteraves et de lin. Le compost apporte des nutriments à la terre. Celui de l'AIVE est produit à partir de déchets de cuisine et de déchets verts. De ce fait, il présente un rapport carbone/azote parfaitement équilibré.

Pour garantir sa qualité, il est indispensable de bien trier les déchets organiques. Sinon, des morceaux de plastique risquent de s'accumuler sur les parcelles agricoles. Or, utiliser du compost est bien meilleur pour l'environnement que les engrais chimiques.



En veillant à sa qualité, on pérennise donc cette filière de recyclage ».

effLEUREZ-MOI
FLEURS - PLANTES - DECO

Virginie Chapelle - Décoratrice florale

0471/24 21 68

Place Chanteraine 25 - 6980 La Roche-en-Ardenne

Lundi	Fermé
Mardi	10h - 12h30 * 13h30 - 18h
Mercredi	10h - 12h30
Jeudi	10h - 12h30 * 13h30 - 18h
Vendredi	10h - 12h30 * 13h30 - 18h
Samedi	10h - 12h30 * 13h30 - 18h
Dimanche	10h - 12h30

@ : effleurez.moi@gmail.com - Rejoignez-moi sur Facebook

Leçons d'équitation
(initiation et perfectionnement) -
Débourrage & entraînement
de chevaux - Hippothérapie

Céline Trullemans
Tél : 0472 / 53.08.29
tr.celine@hotmail.com

Herlival 70 - 6983 La Roche-en-Ardenne





Permanences de M. le Bourgmestre

Guy GILLOTEAUX assurera, sauf imprévu, ses permanences de septembre les samedis matin, de 9h00 à 12h00. Vous pouvez également prendre rendez-vous en téléphonant au 0495/79.82.71.

Votre Administration communale



Place du Marché, 1
6980 La Roche-en-Ardenne
Tél. : 084/41.12.39
Fax : 084/41.18.90

Le service Population/Etat civil

Le service Population/Etat civil règle les matières administratives liées à la tenue du fichier national. Si votre situation professionnelle subit un changement **ou n'a pas été déclarée**, veuillez donc nous avertir le plus rapidement possible afin que celui-ci puisse effectuer les changements nécessaires. Vous désirez obtenir rapidement des informations sur les procédures de délivrance de document :

- fabienne.nollomont@la-roche-en-ardenne.be → joel.chisogne@la-roche-en-ardenne.be
→ elodie.gaspard@la-roche-en-ardenne.be

Vous projetez un voyage à l'étranger ?

Le site diplomatie.be vous renseigne sur les documents dont vous aurez besoin en fonction de votre destination (il suffit de cliquer sur le lien « documents de voyages pour Belges »)

Horaire : du lundi au vendredi de 8h30 à 12h30 et de 13h à 17h.

Une permanence est également organisée tous les samedis de 8h30 à 12h30.

Le service Urbanisme/Environnement/Travaux

Principales missions : - consultation du cadastre - plan de secteur ;
- gestion des demandes de permis d'urbanisme, de permis de lotir, ...
- coordination des actions en faveur de l'environnement, dossiers « déchets » ;
- gestion des dossiers de travaux.

Horaire : - les lundis et jeudis : de 8h30 à 12h30 ;

- les mardis, mercredis et vendredis : de 8h30 à 12h30 et de 13h à 16h30.

Accueil Temps Libre (A.T.L.)

Les accueillantes extrascolaires et les animatrices prennent soin de vos enfants lors des accueils extrascolaires : **accueils avant et après les cours, mercredis récréatifs, journées pédagogiques**. Le service ATL est situé à l'administration communale, Place du Marché 1 à La Roche, au 2^{ème} étage (bureau du secrétariat).

Pour tous renseignements et inscriptions : Isabelle LONCIN (coordinatrice ATL)

Tél : 0490/64.48.86 ou 084/24.40.35 - E-mail : isabelle.loncin@la-roche-en-ardenne.be



Menu Caprice du Mois

Cannelloni de Bœuf Holstein Farci à la Salade Gourmande de Roquette

Ou

Foie Gras de Canard Cuit au Torchon dans notre cuisine,
Confit de Figs, Eclats de Gelée au
Maitrank Artisanal de Karo (Sup 5.95€)

✦ ✦ ✦

Fondant de Saumon Norvégien Label Rouge Cuit à basse température
Huile d'Olives des Baux Parfumée à la Citronnelle Thai

✦ ✦ ✦

Granité Mojito

✦ ✦ ✦

Filet de Sandre Rôti sur sa Peau
Variation de Tomates Bio en Compotée et Herbes Fraîches
Ou

Cuisse de Canard Confite en Croute d'Épices et Polenta

✦ ✦ ✦

Douceur aux Amandes, Crème Anglaise au Caramel
Espuma au Chocolat Belge



39,95€ (55,95€ vins compris)

Rue de Beausaint, 6
6980 La Roche
© 084/41 11 38
info@hotelmidi.be
www.hotelmidi.be

SIMCO

AEROGOMMAGE

Décapage de toutes surfaces par abrasifs naturels !

Bois, métal, pierre, verre, crépi,
monuments funéraires...

A votre domicile ou en nos ateliers



0475 92 98 44

La Roche en Ardenne

info@simco-aerogommage.be

www.wallux.com/simco-aerogommage



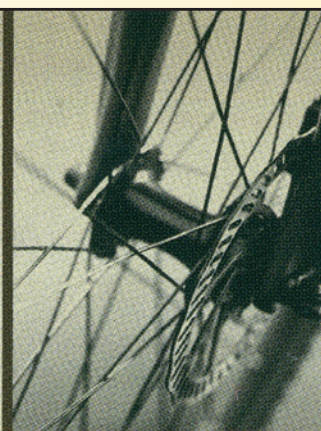
ben bikes

vente vélos

pièces et accessoires
réparations

0498 /34 79 56

VTT,
VTT électrique,
Course,
Vélos Enfants,
VTC



Evrard Bernard

avenue de villez 13 /6980 La Roche-en-Ardenne

Titres - Services

1 heure = 1 titre

Assez
des travaux
ménagers ?
Nous les faisons
pour vous !

Marche,
La Roche
et environs.



Entretien

Repas

Repassage

Course

Lavage vitres

Lessive

Couture

Tél. 0497 49 62 94

Avenue de la Toison d'Or, 17 - 6900 MARCHE

E-mail : marche@domestic-services.be



Nettoyage de tout type d'espace
professionnel :

gîtes, bureaux, restaurants,
salons de coiffures, profes-
sions libérales,
magasins,...



52 Ortho
6983 Ortho

0487/803.300
camori@live.be

Fabrication / Paniers cadeaux / Visites / Musée du chocolat
Nos chocolats sont également disponibles à la Cave du Vénitien

CHOCOLATERIE ARTISANALE DEPUIS 1993



Cyril

CHOCOLAT

HANDMADE BELGIAN CHOCOLATE

Chocolats et emballages personnalisés (toutes quantités)

Samrée 63 - 6982 La Roche-en-Ardenne
084 46 71 20 / cyril@skynet.be / www.cyrilchocolat.be



CPAS

Centre Public d'Action Sociale de La Roche - Rue de Beausaint, 2 à La Roche - **084/41.18.72.**

Le CPAS est accessible au public en matinée (de 8h30 à 12h). L'après-midi, le personnel travaille à bureaux fermés et le service social reçoit sur rendez-vous.

Les différentes permanences du service social seront réparties comme suit :

- Service social : - Catherine QUOITIN : le lundi, de 8h30 à 11h45 ;
- Bénédicte SERVAIS : le mardi et le jeudi, de 8h30 à 11h45 ;
- Guy BASTIN : le mercredi, de 8h30 à 11h45 ;
- Laura STILMANT : le vendredi, de 8h30 à 11h45.
- Service insertion socioprofessionnelle : - Valérie BILLA : le mardi, de 8h30 à 11h45 ;
- Laura STILMANT : le jeudi, de 8h30 à 11h45.
- Service médiation de dettes : Aline LIEGEOIS : le mardi, de 8h30 à 11h45 et le jeudi, de 8h30 à 11h45.
- Service allocations chauffage : - Laura STILMANT : le lundi, de 8h30 à 11h45 ;
- Guy BASTIN : le jeudi, de 9h à 12h.

Retrouvez d'autres communications importantes du CPAS dans l'article « Les infos du CPAS ».

Agence Locale pour l'Emploi (A.L.E.)

Besoin d'un coup de main ! Les personnes physiques et morales (associations, écoles...) peuvent faire effectuer certaines activités via l'ALE.

Ouverture au public : tous les mardis : de 9h à 12h et les après-midis sur RDV.

Inscription : 7,45 € par an. Prix du chèque ALE : 6,45 € (= 1 heure de travail, assurance comprise).
+ frais déplacements du travailleur à 0,35 €/km. Possibilité de déductions fiscales de 30%.

Avantages pour les travailleurs ALE :

- déplacements du travailleur à charge de l'utilisateur : **0,35 €/km**
- chèques commerces et paire de chaussures, remis par l'ALE, en fonction des heures prestées
- chèques ALE d'encouragement en fonction des formations agréées suivies (et du budget voté)
- comité de concertation à votre écoute : Mr Lapagne (0498/04 24 49) ou Mme Louis (0486/ 41 31 10).

Info-formations : Infos sur toutes les formations de la province de Luxembourg.

Notre adresse : rue de Beausaint, 19 (1^{er} étage) à 6980 La Roche. E-mail : alelaroch524@yahoo.fr

Renseignements : Richard BOURCY (0496/21 10 14), agent Forem.

Mic-ados amo

Mic-Ados est un service accessible gratuitement aux jeunes et aux familles. Nous sommes situés à Marche-en-Famenne mais nous nous déplaçons jusque La Roche où un local est mis à notre disposition. Vous pouvez venir chercher une écoute, une aide, un accompagnement dans les questions et/ou difficultés que vous rencontrez au niveau personnel, familial, scolaire, ...

Pour nous contacter : 084/31 19 31 ou 0494/25 53 08 ou info@micados.be

Vous pouvez aussi venir jusqu'à nos bureaux de Marche (rue des Brasseurs, 21) et depuis janvier 2017, nous avons une permanence Facebook le mardi de 20 à 22h. Vous souhaitez plus d'infos sur nos projets n'hésitez pas à prendre contact avec nous ou à consulter notre site Internet : www.micados.be

L'Espace Jeunes aux Grès de La Roche

Tu as envie de rencontrer, te poser, rigoler, partager, créer, projeter, discuter, décompresser, jouer, proposer ... Rejoins-nous à l'Espace Jeunes ! L'espace est totalement gratuit et une navette de retour peut être organisée vers les villages de la commune !

Né d'un partenariat entre le Miroir Vagabond, l'asbl Mic-Ados et la Commune de La Roche, l'Espace jeunes accueille des jeunes de 7 à 12 ans, **tous les vendredis (hors congés scolaires) aux Grès de La Roche, rue Rompré à La Roche, de 16h30 à 18h.**

En ce qui concerne le groupe d'adolescent 12-18 ans, des activités seront organisées régulièrement et toutes les informations vous seront communiquées dans les prochains bulletins communaux.

Pour plus d'infos, n'hésitez pas à nous contacter ou à pousser la porte d'entrée dès ce vendredi.

Renseignements : Mic-Ados : Charlotte : 084/31.19.31. ou Miroir Vagabond : Delphine : 0499/05.17.40.



112BE, une application qui pourrait vous sauver la vie !

Téléchargez-la.

App 112 BE



Désormais, vous pouvez aussi contacter les centres d'appel urgents via app.



www.112.be

1

Télécharger

Allez dans  ou  Store.
Cherchez " 112 BE ".
Téléchargez et installez l'app.

2

S'enregistrer

Complétez votre nom, vos coordonnées et informations supplémentaires.

3

Appeler

Utilisez l'App en Belgique si vous avez besoin d'urgence de l'aide des pompiers, d'une ambulance ou de la police.



.be

Les avantages de l'app :

3 services de secours, 1 seule app : Le principal atout de cette app est que vous ne devez plus mémoriser ces numéros urgents et que vous ne pouvez donc pas non plus les oublier si vous êtes paniqué. Il vous suffit de cliquer sur l'icône du service d'incendie, de l'ambulance ou de la police, en fonction des secours dont vous avez besoin. Bien entendu, les centres d'appels urgents restent également joignables via les postes fixes ou les GSM.

Localisation : grâce à cette app, les centres d'appels urgents peuvent vous retrouver plus facilement. Lorsque vous vous trouvez dans un endroit isolé, au milieu d'une forêt ou sur un réseau compliqué d'autoroutes, vous avez souvent du mal à indiquer votre localisation exacte. L'app envoie votre position au centre d'appels urgents dès que vous appelez et transmet ensuite une actualisation de votre position toutes les 30 secondes. Cette app peut ainsi entraîner un gain de temps considérable. Si vous avez téléphoné aux centres d'appels urgents et que vous ne réagissez plus par la suite, les centres d'appels urgents font sonner votre smartphone afin de permettre aux services de secours de vous retrouver et vous aider plus facilement.

Fonction chat : les personnes sourdes, malentendantes et atteintes d'un trouble de l'élocution peuvent tout simplement indiquer dans cette app qu'elles ne sont pas à même de téléphoner. Elles peuvent alors communiquer avec le centre d'appels urgents via des messages. Si vous n'êtes pas sourd, malentendant ou atteint de troubles de l'élocution, le centre d'appels urgents n'activera qu'exceptionnellement la fonction chat si l'opérateur ne peut pas comprendre l'appelant. Tel peut être le cas, par exemple, lorsque le bruit de fond est trop important ou si l'appelant ne parle aucune des langues nationales ou l'anglais. Les messages dans une autre langue sont automatiquement traduits pour l'opérateur et vice-versa. Toutefois, l'envoi de messages prend plus de temps, et l'opérateur ne peut pas fournir aussi facilement les instructions de réanimation en cas de besoin.

Informations supplémentaires : L'enregistrement dans l'app comporte encore d'autres avantages que ceux que nous venons de citer. Vous pouvez ainsi transmettre certaines informations médicales, comme des problèmes cardiaques, des allergies (aux médicaments), l'épilepsie, le diabète... L'opérateur dispose déjà de ces informations avant même que vous n'ayez dit quelque chose et peut les transmettre aux services de secours qui arrivent sur place.



SOUDO-TECH

TOUS TRAVAUX DE SOUDAGE SUR :
ACIER - ALUMINIUM - MAGNESIUM -
INOX - ALIMENTAIRE/NON ALIMENTAIRE -
CUIVRE - FONTE - TITANE
Réalisation pièce unique ou série
Ferrerie de Bâtiment - Travail sur site

LOUIS DAVID

ORTHO 18 - 6983 LA ROCHE - 084/43.35.16 - 0473/84.77.87



CHAUFFAGE ET SANITAIRE PANNEAUX SOLAIRES

Installation - Dépannage - Entretien - Vente

Samrée chauff

Samrée, 81 - 6982 La Roche

Tél./ Fax: 084/44 40 44

Michel: 0497/48 03 30 - Francis: 0496/92 56 93

CLOSSEN
Michel & Francis

www.samreechauf.be

La boutique de l'Epi'cintre

Situation : Rue Val du Bronze, 2 à La Roche.

Heures d'ouverture :

La boutique **ACCESSIBLE A TOUS** est ouverte le **mardi de 14 à 17h** et le **samedi de 9h30 à 12h30**. Vous y trouverez, à prix démocratique, bibelots, vaisselle, petit électro, linge, lingerie, chaussures, vêtements, jouets, sacs, mercerie. Vous pouvez déposer vos dons à la boutique aux heures d'ouverture.

Renseignements : Solange BASTOGNE : 0479/85.46.62.

L'épicerie sociale de l'Epi'cintre

Situation : Rue de Beausaint, 19 à La Roche (à l'institut Saint-Joseph-Sacré-Cœur)

Heures d'ouverture : les 4 premiers samedis du mois, de 9h30 à 11h30.

Les bénéficiaires, munis de leur carte d'accès, peuvent faire des achats à 50% du marché pour un montant déterminé en fonction du nombre de personnes dans la famille.

Ils peuvent aussi, s'ils le souhaitent, s'asseoir et partager un moment de convivialité avec les bénévoles qui assurent la permanence.

Vous pouvez soutenir l'Epicerie par un don au BE93 0016 4511 7067 (une attestation fiscale est fournie pour tout don de 40 € et plus). D'avance merci !

Discobus

Le discobus de la Médiathèque vous attend tous les mercredis, de **14h30 à 15h30**, sur le parking du Quai de l'Ourthe. **Renseignements** : 061/22.43.20, le mardi de 10h00 à 16h00.

Salles communales

Centre sportif et culturel La Roche - C/O M. Philippe Poncelet	☎ : 084/41.17.18 ou GSM : 0476/505.228
Salle Li Mahonette de Beausaint - C/O Mme Isabelle André	☎ : 084/41.27.80 ou GSM : 0497/361.066
Salle du football de Bérismenil - C/O M. Ernest Bultot	☎ : 084/44.42.86
Salle de l'ancienne école de Bérismenil - C/O Mme A-M Moussebois	☎ : 084/44.43.89
Halle de Maboge - C/O Mme Véronique Daco	☎ : 0499/379570 (après 17h)
Salle de Buisson - C/O M. Guy Toussaint	☎ : 084/43.30.14 ou GSM : 0479/489.860
Salle de Hives - C/O M. Jean-Michel Bodelet	☎ : 0497/273.309
Salle de Samrée - C/O M. Jean-Marie Prévot	☎ : 084/44.40.54
Chalet du Ski à Samrée - C/O Mme Anne-Sophie Meunier	☎ : 0498/41.00.23
Salle de l'école d'Ortho - C/O Mme M-Ch. Denis	☎ : 0477/328.168
Salle de Halleux - C/O Mme Anne-Marie Gérard - Jacoby	☎ : 084/41.16.82
Salle «La Fête des Blés» de Warempage - C/O M. Johann MULLER	☎ : 084/21.30.73 ou GSM : 0499/247.047.
Salle « La Maison du Plateau » de Vecmont : - Président : M. Philippe Félix - Pour les réservations : Mme Danielle Collignon - Wathelet	☎ : 0496/257.859 ☎ : 084/41.21.85 ou 0495/672.758.

Location de chapiteaux et aubettes

Les chapiteaux et les aubettes de la Commune peuvent être loués par les associations :

- chapiteau rectangulaire modulable :
 - 10 m x 6 m : 250 € ;
 - 5 m x 6 m : 175 € ;
- chapiteau de grande taille ligné : 175 € ;
- chapiteau hexagonal : 200 € ;
- aubette : 20 €/pièce ;
- chapiteau-tente : 250 €.

Réservations : HENET Clarence : 084/245.058 (uniquement le matin, du lundi au vendredi).



OAFL coordination
Centre de coordination de soins et d'aide à domicile

Pour qui ?

L'OAFL Coordination s'adresse à toute personne en perte d'autonomie temporaire ou définitive en raison de l'âge, d'un accident, d'une maladie, d'un handicap, etc. qui souhaite rester au domicile.

Pourquoi ?

- **Pour rester chez soi** le plus longtemps possible.
- **Pour réintégrer son domicile** suite à une hospitalisation, une convalescence ou un séjour en institution
- Pour **obtenir des services d'aide** à domicile
- Pour **trouver un prestataire de soins** à domicile

En pratique, la coordinatrice :

- Vous rencontre au domicile, à l'hôpital ou ailleurs
- Evalue vos besoins
- Vous informe sur les aides possibles
- Contacte et coordonne les services de votre choix
- Travaille en collaboration avec votre famille, votre médecin traitant et tous les intervenants (prestataires de soins et aide) déjà en place
- Assurer le suivi en évaluant la situation, l'aide apportée et les adapte selon vos besoins

Les prestations des coordinatrices sont gratuites !

L'OAFL coordination organise votre maintien à domicile et vous proposera des prestataires de soins et /ou d'aide au domicile en respectant votre libre choix.

Pour tout renseignement :



Tel : 084/41.02.97 - Fax : 084/22.14.01
Mail : coordination@oaf.be - www.oaf.be

Centre de coordination de soins et de l'aide à domicile
agréé et subsidié par l'AVIQ.



MABOGE
Rue de Chession 37
☎ **084/411 076**
0495/167 702

- Châssis bois et PVC
- Parquets
- Cloisons et plafonds
- Portes coupe feu

Le stationnement à La Roche



Pour rappel, vous bénéficiez de 30 minutes gratuites* (zone parking payant) pour **consommer local**

*en poussant sur le bouton vert de l'horodateur.
Tarif des parkings payants : 1 € / heure

Le Pavillon des P'tits Soleils

Service d'Accueillantes conventionnées, reconnu et subsidié par l'ONE, pour les enfants de 0 à 3 ans. Participation financière proportionnelle aux revenus (barème ONE).

Au centre de La Roche : Co Accueil «Le Pavillon des P'tits Soleils» (Georges Nathalie et Lemaire Charline)

Rens. et inscriptions : asbl P'tits Soleils - Courtil, 128 à 6670 Gouvy - **080/64.38.14** (permanence tous les matins de 9h à 12h sauf les vendredis des congés scolaires)

La Bambinerie

La Bambinerie accueille tous les enfants de 0 à 6 ans, de 7 à 18h30, du lundi au vendredi, sauf jours fériés (également TOUT L'ETE). Psychomotricité, créativité, espace vert, ...

Parking aisé face au hall des sports de l'Athénée. Agréée par l'O.N.E. Déduction fiscale possible.

Renseignements : Rue des Evêts, 2 - 6980 LA ROCHE - 084/41.25.40.

Accueil Assistance

« Accueil Assistance » est un service professionnel de garde d'enfants malades à domicile.

Vous partez travailler l'esprit tranquille et votre enfant se trouve entre de très bonnes mains.

Renseignements : 063/24.24.41. ou www.accueil-assistance.be ou www.promemploi.be



AVIS À LA POPULATION - MANIFESTATION SPORTIVE LES 9 & 10/09

En raison de l'organisation d'un triathlon le WE des 9 & 10/09 prochains, des perturbations de trafic sont à prévoir dans certaines rues des villages de Nisramont (rues du village, à proximité de l'église et alentours + au barrage), Hubermont, Warempage, Maboge, Bérismenil, Borzée.

Des déviations seront mises en place et la fermeture de certaines voiries sera effective selon les horaires suivants :

- Sam. 09/09 :
 - o 16h15 – 17h10 : fermeture du circuit de 7,4 km à Nisramont/Hubermont/Warempage
 - o 18h15 – 19h10 : idem.
- Dim. 10/09 :
 - o 09h40 – 13h00 : fermeture du tronçon compris entre la RN860 (axes Bérismenil/Maboge) et Borzée.

D'autre part, des signaleurs seront présents aux croisements de chaussées.

L'organisateur adressera un courrier aux riverains concernés.

Nous vous recommandons la plus grande prudence et vous remercions pour votre compréhension.

Le Collège communal.

Pour vos petits travaux :

- maçonnerie
- carrelage
- transformations
- pierres du pays

Hives, 24 - Tél : 084 / 44 57 85.

Roland GUIDI
est à votre service !



Conseil fiscal du mois

La suppression des acomptes TVA pour un déclarant trimestriel à la TVA.

Depuis le 01/04/2017, l'obligation de payer des acomptes TVA a disparu. Normalement, votre société (ou indépendant) a dû en payer deux pour le premier trimestre 2017 : elle a dû le faire au plus tard pour le 20/02 et pour le 20/03.

(on ne tient compte ici que des indépendants et des sociétés qui devaient payer de la TVA au dernier trimestre 2016).

La suppression de ces acomptes, c'est de la trésorerie qui restera dans votre société... temporairement du moins. Car votre société ne paiera bien sûr pas moins de TVA ! Simplement, elle le paiera plus tard, mais là, il faudra régler en une fois le montant total dû pour le trimestre concerné.

Mettre de côté ? de fait, ce serait une bonne idée pour ne pas être confronté à des difficultés de paiement. Voyez tout d'abord combien de TVA votre société doit en moyenne chaque trimestre, puis faites le nécessaire pour avoir au moins ce montant de côté au moment où il lui faut acquitter cette TVA. c-à-d, en principe le 20 du mois qui suit le trimestre. (done, pour la première fois dans le nouveau régime, d'ici le 20.07 concernant le 2° trimestre 2017).

Nous sommes à votre disposition pour tout renseignement complémentaire.

(source : « astuces et conseils »)

Ce conseil fiscal vous est
proposé par

fiduciaire de l'Orvalle



comptabilité - fiscalité

Rue du Moulin, 3 - 6980 La Roche
084/41.30.87.

DEMEMAGEMENTS PAQUAY



- ✓ Déménagements nationaux et internationaux
- ✓ Service de qualité assuré
- ✓ Devis gratuit

Samrée 2A – 6982 La Roche
GSM : 0495/28.09.90



Découvrez nos promotions et conseils sur :

Notre site : www.menuiserie-benoit-sibret.be

9A, Warempage - 6983 Ortho | Tel. : 084/ 43 31 99

Planning familial

Un lieu d'échange, d'écoute et d'orientation sur la vie affective, relationnelle et sexuelle ouvert à tous. L'anonymat, la confidentialité (quel que soit l'âge) et le respect des convictions de chacun sont garantis. Les thèmes suivants peuvent être abordés : grossesse non désirée, avortement, IST dont le SIDA, contraception, difficultés de vie, ...

Permanence chaque lundi, de 12h à 14h, à la Mutualité Socialiste, rue du Moulin, 3/4 à La Roche.

Renseignements : www.planning-familial.be

Les Passagers du Pays

"Les passagers du Pays" est un réseau permettant de se déplacer grâce à l'entraide locale pour des motifs de santé, loisirs, achats, travail... Toute personne affiliée peut bénéficier de cette aide.

Par ailleurs, pour assurer ces demandes, nous avons besoin de votre aide ! **Nous recherchons des chauffeurs.** Bien sûr vous recevez un défraiement aux kms parcourus. Si vous avez un peu de temps libre, une solidarité à partager, une envie de travailler en équipe... Alors, contactez-nous !

Renseignements : Les Tournesols : Faby Humblet : 084/34.53.10 ou 0496/86.82.46.

L'équipe « Visiteurs de Malades »

Vous êtes malade, âgé(e) ou seul(e), vous désirez une visite chez vous ? L'équipe « Visiteurs de Malades » vous offre une présence discrète et régulière et/ou un accompagnement spirituel si vous le désirez.

Renseignements : F. Batteux (084/41.18.27) - Abbé R. Maldague (0497/03.22.22).

Office d'Aide aux familles luxembourgeoises (OAFI)

L'OAFI est un service d'aide familiale qui participe au maintien à domicile. L'OAFI s'adresse aux personnes handicapées, aux personnes âgées ou aux personnes qui éprouvent des ennuis de santé, des difficultés familiales.

L'OAFI est aussi un centre de coordination de soins et de l'aide à domicile. Nos coordinatrices peuvent vous informer sur les aides possibles et vous aider à organiser votre maintien à domicile.

Renseignements : - Service d'aide familiale : 084/21.06.99 - info@oafi.be - www.oafi.be

- Centre de coordination : 084/41.02.97 (coordination@oafi.be) - www.oafi.be

Bibliothèque

La bibliothèque de La Roche, située rue Corumont, 6B, vous propose des romans, des polars, des BD ... pour une location par quinzaine de 0,30 €, 0,50 € ou 1 € (nouveautés).

Nouvel horaire d'ouverture : Mercredi de 14h à 18h - Samedi et dimanche de 10h à 12h.

Contact : Raphaël de Lamotte : 0474/77.19.82 - mail : bibliothequelaroch@gmail.com

facebook : <https://www.facebook.com/bibliolaroch>

Centre de documentation de l'Ourthe moyenne

Il rassemble et met à votre disposition un grand nombre de documents anciens et contemporains relatifs à la vallée de l'Ourthe. Ouvert le mardi de 9h30 à 12h30 et de 13h à 17h ; ouvert le jeudi de 10h à 12h30 et de 13h à 18h30 ; ouvert le premier samedi du mois de 10h à 13h et sur rendez-vous.

Adresse : Moulin de Bardonwez, 2 à 6987 Rendeux. **Rens.** : 084/37.86.41.

Site : www.ourthe-documentation.be - mail : noelle.willem@belgacom.net

Proxibus

Pour connaître les horaires de passage, les circuits, les tarifs, ... vous pouvez utilement consulter le site de l'Administration communale (www.laroche.be) à la rubrique « transports - Proxibus » ou prendre contact téléphoniquement avec :

- le service population (084/41.12.39) **pour les horaires uniquement** ;

- info TEC Namur-Luxembourg (081/25.35.55).



LES INFORMATIONS DU CPAS

En route vers les « papylympiques » au Home Jamotte !



Au mois de septembre, les résidents du Home Jamotte participeront au tournoi des "Papylympiques".

Il s'agit d'un tournoi organisé entre 3 maisons de repos de la région où chaque entité propose une activité sportive dans le but de favoriser les échanges entre les résidents et le personnel des différentes maisons de repos.

Ce sera donc le 5 septembre que les « Papylympiques » auront lieu à La Roche où un tournoi de pétanque suivi d'un petit goûter sera proposé aux athlètes !

Un classement sera ensuite établi pour chacune des épreuves et une remise des prix aura lieu au Centre Culturel de Marche-en-Famenne. Une petite réception y sera organisée en l'honneur de tous les participants et des représentants de chaque institution.

**Nos résidents commencent donc à s'entraîner,
n'hésitez pas à venir les encourager !**



Après
l'effort,
le réconfort !

Je tire ou
je pointe ?



Besoin de co-voiturer ou de vous déplacer ?

Le site www.damier.be vous offre toutes les possibilités de mobilité au sein de la Province.

Gardes vétérinaires

Le vétérinaire Philippe PAULUIS, rue de Beausaint 23A à La Roche, signale qu'il effectue une garde de week-end. Ses prochaines gardes auront lieu : - le samedi 2 septembre dès 15h et le dimanche 3 septembre ;
- le samedi 16 septembre dès 15h et le dimanche 17 septembre.

Renseignements : 084/41.22.05 ou 0496/72.18.67.

Problème de coupure d'eau, panne d'électricité...

- En cas de coupure d'eau : contactez la S.W.D.E. au 087/87.87.87.
- En cas de panne d'électricité : contactez le 078/78.78.00.
- En cas d'odeur de gaz ou de fuite de gaz : contactez le 0800/87.087.

Repassage de votre linge

Nous repassons votre linge à la nouvelle salle multi-services de Vecmont (possibilité de prendre votre linge à domicile et de vous le ramener). *Les 2 premières heures sont offertes à tous les nouveaux clients.*
Coût : 9 €/h, soit un titre-service (coût réel après déduction fiscale : 6,30 €/h).

Renseignements : Françoise LOMBET : 0496/532.555. - Mail : francoiselombet@hotmail.com

Li Terroir, votre circuit court alimentaire

Acheter local devient un jeu d'enfant sur le site www.litterroir.be

Le projet « www.litterroir.be » souhaite faciliter l'accès des familles et des professionnels de l'Horeca aux produits locaux en rendant visible l'ensemble des producteurs des communes de Durbuy, Erezée, Hotton, Manhay, Rendeux, La Roche, Marche, Nassogne, Rochefort, Somme-Leuze.

Comment commander ? Je fais ma commande en ligne avant mardi minuit sur www.litterroir.be

Et la livraison ? Soit je retire mon panier à partir du vendredi 16h dans un point relais (le plus proche étant la Ferme de la Vallée, Route de Hotton, 45 à 6987 Rendeux), soit je fais livrer mon panier à domicile pour le vendredi 16h maximum.

NOUVEAU : Marché Li Terroir (marché de producteurs couvert), les 1^{er} et 3^{ème} vendredis du mois, de 16h à 20h, Salle Arthur Delacolette (à côté du Brico), rue du Noyer à Melreux.

Renseignements : 086/21.98.54 ou www.litterroir.be

Cours de mise à niveau permis de conduire camion

La MAISON BILLA organise des cours de mise à niveau du permis de conduire camion.

Adresse : Ronchamps 74 à Vecmont (Entrepôt Billa Gaz)

Dernière date de formation :

Le 30/09/2017 - Secourisme : PERMIS C ou C & D (n'est pas agréé pour les permis D seul).

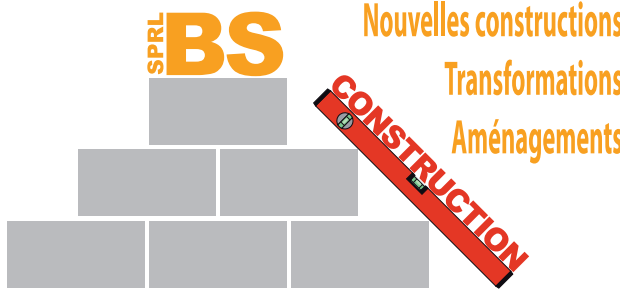
Informations et inscriptions : Fourie sprl au 081/71.74.01. ou Billa Gaz au 084/41.15.14.



Chanteloup
SERVICE TRAITEUR

Geradin Thérèse
0497/64 17 57

Halleux 41 - B-6986 Halleux
chanteloup@skynet.be | www.chanteloup.be



SPRL BS

Nouvelles constructions
Transformations
Aménagements

CONSTRUCTION

BODSON Jonathan: 0495/644.739 - SIMON Grégory: 0475/537.323
Bérismenil, 8C - 6982 La Roche - mail: bsconstruction6980@gmail.com



Différentes réalisations du Service Travaux de l'Administration Communale de La Roche.

Mise en place d'une ruche didactique dans le Parc de Rompré à La Roche



Travaux de peinture à la salle de Halleux et à l'école de Samrée



Réfection de chemins forestiers à Samrée et à Cielle



Travaux de désherbage manuel à Maboge



Travaux de désherbage manuel et de fauchage mécanique à La Roche

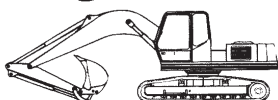


**Pour tout renseignement n'hésitez pas à contacter
Monsieur Stéphane TRIBOLET au 0495/18.37.36.**

Stéphane TRIBOLET, Chef des Travaux

Charles RACOT, Premier Echevin.

s.p.r.l.
ROBERTY
ENTREPRENEUR



Travaux publics et privés • Location conteneurs
Annemer openbare en prive werken • Verhuur containers

Col de Lamormenil, 39 - 6960 MANHAY
Tél.: (086) 45 51 26 - Fax: (086) 45 56 45

ERIC MATHIAS

MENUISERIE

Portes - escaliers - parquets -
Châssis bois, pvc, alu...

EBENISTERIE

Cuisines équipées - mobiliers -
Placards - dressing - sculpture...

HIVES 44B 6984 LA ROCHE

TEL . 084/412724 FAX . 084/368182

e.mathias@yucom.be



CERTIFICATION P.E.B.

La Performance Energétique de votre Bâtiment est obligatoire lors de la vente ou la location de votre maison, appartement, villa ou et même lors de location temporaire de gîte de vacances, ...



Yves MOREAU

Certificateur agréé par la Région Wallonne n° P2-01598

0475 / 25.73.55 & 0478 / 73 81 97 (préféré) AARsrl@skynet.be

Prix du certificat en cas de chauffage collectif 99 €

Appartement 169 € Maison 199 € 150 € par gîtes (remise par quantité)

Votre centre « Envie d'Être »

Le plaisir et la beauté

Cours de maquillage personnalisés

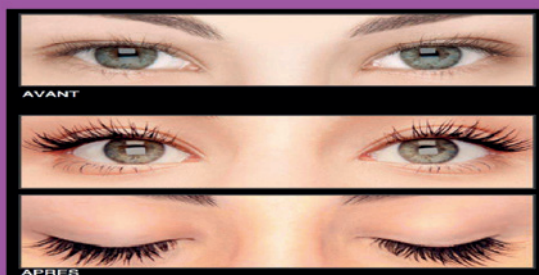
1h30 de cours particuliers pour seulement 50€ ou 1h pour 35€



ARTDECO

Choix de la crème de jour, anticerne, camouflage, teint, application d'un ou plusieurs fards à paupières, blush et lèvres.

Du maquillage de jour au maquillage de soirée, nous vous apprendrons le choix des bonnes couleurs personnalisées suivant votre visage.



N'oubliez pas les extensions de cils

1ère pose 125€

retouche 2 sem. 35€

retouche 3 sem. 50€

Horaire d'ouverture du centre

lundi 09h-16h

mardi, mercredi, jeudi 09h-18h

le samedi 09h-14h

nocturne sur demande

Bourivain Virginie

1, rue de la Gare

6980 La Roche

084/41.19.04.



C'est au Poil
salon de
toilette

Emilie Josse

0477 71 26 63

Rue du Château 5
6971 Champlon

www.c-au-poil.be



Médecins



Dr DUQUENNE* Quai de l'Ourthe, 3 084/46.62.40 0494/48.24.80	Cabinet médical * Rue de Harzé, 3 Dr LEGNIERE 084/41.24.31	Dr MINSIER Rue du Nulay, 3 084/41.11.06 0495/18.37.35	Dr PETIT Rue Rompré, 8 084/41.21.00
---	---	---	--

→ Le Dr LEGNIERE sera absent du 25 septembre au 6 octobre inclus.

* Reçoit également ses patients dans le cabinet du Docteur DUQUENNE :

Madame Régine BRISBOIS, psychothérapeute pour adultes et enfants, du lundi au vendredi sur RDV (0472/58.10.92).

* Reçoit également ses patients dans le cabinet médical du Docteur LEGNIERE :

Madame Stéphanie LEONARD, psychologue-thérapeute indépendante, le mercredi après-midi (0494/05.47.17 ou leonardsteph@outlook.com).

GARDES

➤ Pour la semaine :

La garde de semaine reste organisée par les différents médecins de notre commune. Pour les appels urgents, **dès 18h**, du lundi au jeudi, vous pouvez former le **numéro unique 1733** qui vous transférera vers le médecin de garde de La Roche ou vers le service d'urgence si la situation le nécessite.

➤ Pour les week-ends (du vendredi 19h au lundi 8h) et jours fériés :

Les gardes sont assurées par les médecins généralistes de la région dans un POSTE MEDICAL DE GARDE.

Il vous suffit de prendre contact avec le n° **1733** et un rendez-vous vous sera donné au poste de garde le plus proche (ou selon votre choix), c'est-à-dire :

- au PMG de Bastogne (Chaussée d'Houffalize, 1 bis à 6600 Bastogne - A côté de l'hôpital)
- au PMG de Marche (Avenue de France, 6 à Marche - Le long du boulevard urbain, dans l'ancien bâtiment des Mutualités chrétiennes).

Une visite du médecin de garde à votre domicile restera possible selon la situation ou bien le transport par un chauffeur qui vous mènera au poste de garde et vous ramènera chez vous en passant par la pharmacie de garde. Il est également possible de prendre rendez-vous pour le jour-même sur le site www.1733.be

La pharmacie de garde la plus proche du poste médical de garde vous sera renseignée.

Bières Spéciales • Restauration de qualité • Ambiance sympa

Café LE CENTRAL

Fermé le lundi
sauf fériés et vacances

4, rue du Purnalet • 6980 LA ROCHE-EN-ARDENNE • Tél. 084/46.82.82 • Fax 084/73.00.14 • www.lecentral-laroche.be





Sabrina DOYENARD
Kinésithérapeute indépendante

Traitement de l'œdème
Rééducation périnéo-sphinctérienne
Kinésithérapie du sport
En cabinet et à domicile
Cabinet équipé appareil ondes de choc

- Master en kinésithérapie
- Master en Sciences de la Motricité « Activités physiques, santé et bien-être »
- Brevet d'Etat « Métiers de la forme »

Centre médical des Evêts - Rue de Harzé, 3
6980 LA ROCHE-EN-ARDENNE
0479/68.39.09

sabdoy64@gmail.com

Wellness L'Alu
Bien-être & Esthétique

UN soin du visage Polynésien
= une crème mains offerte
55 euros

Un soin des pieds ou mains polynésien &
pose vernis = un pot de vernis offert
50 euros

Samsée 84, 6982 Samsée - Tél: 0498.22.40.64 - Mail: lalu@skynet.be - www.wellness-lalu.be



<p>Pharmacie DEFOY (084/41.11.58) Place du Marché, 6 – 6980 La Roche <i>Heures d'ouverture :</i> Du lundi au samedi : 9h-12h30 et 14h-18h30</p>	<p>Pharmacie EPC (084/41.11.81) Rue de l'Eglise, 12 – 6980 La Roche <i>Heures d'ouverture :</i> Du lundi au samedi de 8h30 à 18h30 sans interruption</p>
--	--

GARDES

➤ Pour la semaine (de 18h30 jusqu'au lendemain 8h30 - du lundi au jeudi) :

- Du lundi 4 au jeudi 7 septembre inclus : pharmacie EPC
- Du lundi 11 au jeudi 14 septembre inclus : pharmacie DEFOY
- Du lundi 18 au jeudi 21 septembre inclus : pharmacie EPC
- Du lundi 25 au jeudi 28 septembre inclus : pharmacie DEFOY

➤ Pour les week-ends (du vendredi 18h30 au lundi 8h30) et jours fériés :

Les pharmacies de La Roche font partie du rôle de garde de la région de Marche.
Pour connaître la pharmacie de garde la plus proche, 3 possibilités s'offrent à vous :
- téléphoner au 0903/99.000 [1,50 €/min] ou consulter le site www.pharmacie.be ;
- vous rendre à votre pharmacie habituelle où un affichage en façade vous renseignera.

Collectes de sang – Croix-Rouge

Les prochaines collectes de sang organisées par la Croix-Rouge sur notre commune auront lieu à la salle du CPAS, rue de Beausaint, 2 à La Roche : - le **jeudi 26 octobre de 15h à 19h30** ;
- le **vendredi 27 octobre de 15h30 à 19h**.

Renseignements : 084/36.66.16.

Aide et soins à domicile – Croix jaune et blanche

Renseignements : 084/32.03.10. (24 h/24, 7 jours/7).

O.N.E.

Personne responsable : Nathalie THEATRE (084/45.60.36 les mardis de 19h à 20h et les mercredis de 12h à 13h ou 0499/57.26.38). **Visites sur rendez-vous !**

Le car de l'ONE circule sur la commune le **2^{ème} lundi du mois** selon l'horaire suivant :

9h00 : Halleux (église)	9h30 : Ronchampay	10h30 : Ortho (parking bulles à verre route de La Roche)
11h30 : Buisson (église)	12h30 : Samrée	13h30 : Bérismenil (église) 14h30 : La Roche (piscine)

Besoin d'un infirmier indépendant à domicile ?

Contactez :

Amélie LUCAS : 0474/44.72.98	Caroline NUTTENS : 0496/74.41.71
Anaïs BOULANGE : 0496/42.85.06 OU	Laurence GATEZ : 0496/17.77.38
Alice DAVIN : 0474/71.05.35	

Le traitement anti-cellulite de référence

Remodeler son corps - Supprimer la cellulite - Atténuer les cicatrices - Eviter les douleurs post sportives - Augmenter la récupération après l'effort





Endermologie et LPG, votre source de bien-être

Séance d'information gratuite sur demande

Dans les cabinets de :

Marc Paulus
Kinésithérapeute

Delphine Dieudonné
Kinésithérapeute et endermologue

GSM : 0478 38 84 83

**Relaxant
Apaisant
Anti-stress**

Herlinval 084 43 30 50
Herlinval 91 - 6983 Ortho

Tenneville 084 45 51 79
Rte de la Barrière 9A - 6970 Tenneville

www.endermo-ardennes.com

© Réalisé par www.abi-concept.net





Nouvelle gamme anti-âge ultra performante

Venez la découvrir en institut

0% injections 100% lifting



Mon Privilège Institut de Beauté

0495 / 175.775



Caroline Nuttens

Thérapeute corporel, coach bien-être

+32(0)496/74.41.71

Uniquement sur rendez-vous

Chaussée de Charleroi, 15 5000 Namur

Rue de Cielle, 4A 6980 La Roche en Ardenne

www.therapiecorporelle-carolinenuttens.be

TVA: BE 0827 220 057



Restaurant chinois "La Chine"

Rue du Pont, 2 - 6980 La Roche - ☎ : **084/41.13.48.**

Tous les jours de 11h45 à 15h et de 17h30 à 23h45.

Fermé les mercredis, sauf en juillet, août et congés scolaires

Cuisines chinoise et thaïlandaise

Menu à 21,50 € - Table de riz

(Prix par personne - min. 2 couverts)

Potage au choix *OU* Hors-d'œuvre varié

Plat varié comprenant :

Langoustines sauce piquante

Bœuf sauté aux oignons

Dés de porc à la sauce aigre-douce

Blanc de poulet sauce curry, Riz Cantonnais

Dessert au choix

Pour tout plat à emporter un cadeau offert dès 30€



Warempage, 50A

6983 LA ROCHE

Tél. 084/31 59 93

GSM 0479 72 86 53

*ouvert du mercredi
au samedi*

Françoise Lambeaux

Coiffure dames, hommes, enfants





Broderie

Nous nous rencontrons à l'école communale de Vecmont tous les 15 jours (le lundi).
Pour nous rejoindre, il suffit de prendre contact avec Françoise BATTEUX au 084/41.18.27.

Chorale « Larochante »

Envie de chanter ? Venez donc nous rejoindre pour un essai lors de l'une de nos répétitions. N'ayez aucune crainte, nous sommes des amateurs ; notre plaisir est de chanter ensemble, tous les lundis, sous la direction de notre sympathique et compétente directrice de chorale, Bernadetta ARTYM.

Renseignements : 084/41.14.44 ou auprès d'un des choristes.

Chorale de variété/chanson française

Venez chanter avec nous **tous les deuxièmes mercredis du mois à 19h30** - salle de classe de Pierre SCHEVERS à l'Athénée Royal à La Roche - et découvrir ou redécouvrir la variété française d'hier et d'aujourd'hui, dans la détente et la bonne humeur. **Appel est vivement lancé aux voix masculines !**

Renseignements : auprès de Berthe CABAY : 084/41.12.50 ou Véronique ANNET : 084/43.31.56.

Ateliers d'impro

Plaisir du partage hebdomadaire, envie de découvrir cet art de la scène et le pratiquer "entre nous", l'improvisation théâtrale est faite pour vous !

Venez nous retrouver chaque mardi à 19h30 au Faubourg Saint-Antoine à La Roche (dès 16 ans).

Renseignements : Nicolas DALAIDENNE : 0497/06.12.03.

Cours d'anglais et de néerlandais

Besoin d'améliorer vos connaissances en anglais ou en néerlandais ? Envie de vous remettre à la pratique des langues ? Je peux vous y aider. Contactez Ch. Saint-Remi pour des cours particuliers ou des tables de conversation (084/41 19 47 - 0474/64 68 62).

Cours / aide en langues

Cours / aide occasionnelle en néerlandais et en anglais - **AIDE AUX ETUDIANTS ET AUX ELEVES DU SECONDAIRE - PREPARATION AUX EXAMENS** - et aux adultes : à l'écrit et à l'oral, tous niveaux - traductions / cours de conversation conviviaux : soit dans un local tranquille à La Roche, soit à votre domicile, à convenir. Plusieurs références disponibles.

- EENVOUDIGE FRANSE CONVERSATIE / TAALKENNIS VOOR NEDERLANDSTALIGEN -
- NAAR GEMAK BIJ U AAN HUIS -

Rens. : Martin RIETMAN - Avenue de Villez, 10 - 6980 La Roche - ☎ : 084/40.25.71 (après 20h30).



L'association
TENNEVILLE - CHAMPLON
LA ROCHE - VECMONT

Recherche

DES JOUEURS
 NÉS ENTRE
 2002 & 2005
 POUR JOUER EN
 U13, U14, U15 & U16
 PROVINCIAUX

DES ENTRAINEURS
 POUR COMPLÉTER
 L'ENCADREMENT
 DE L'ASSOCIATION

Renseignements

SIMON Benjamin
 0496 72 65 43

VAN GEEN Guillaume
 0472 89 85 46
 guillaume.vangeen@gmail.com

L'ÎLE DE JADE
 PRÊT-À-PORTER FEMME
VERO MODA

rue du Purnalet, 6
 6980 La Roche
 0489 39 43 19

LILEDEJADE@YAHOO.FR - L'ÎLE DE JADE

Paul Maussen Pneus SPRL

Ouvert de mardi à vendredi de 9h à 18h et le samedi jusqu'à 16h30
 Lundi fermé

Toujours les prix les plus bas !!!

12 ans

Passage au contrôle technique
 Entretien, réparation de véhicules
 Dépannage

Egalement un grand choix de 4x4!

Bérismenil 9d Rue du Cierreux 27
 6982 Bérismenil 6690 Salmchâteau
 084 34 57 08 080 22 69 62

Plus de 6000 pneus et jantes en stock !!

DUNLOP **REDESTEIN** **BRIDGESTONE** **GT RADIAL** **MICHELIN**





Football

R.O.C. ROCHOIS : Renseignements : REINERS Daniel : 0497/153.709.

Le ROC Rochois recherche des joueurs pour compléter les équipes de jeunes en cadet, scolaire et junior.

ROYAL ORTHO SPORT : Rens.: BRANDELEER J-M. : 084/43.35.09 ou 0498/38.63.91.

U.S. VECMONT : Renseignements : FORGEUR Victor : 084/41.18.88.

03/09 15h00 : USV - Montleban (P3)

17/09 15h00 : USV - Halthier (P3)

10/09 10h00 : USV - Tavigny (Res)

24/09 10h00 : USV - Givry (Res)

R.U.S. BERISMENIL : Renseignements : PREVOT Jean-Marie : 0496/255.126.

Volley-ball (VC Rochois)

Samedi 9 septembre : > P2 dames : LA ROCHE - BASTOGNE : première (15h00)

Samedi 16 septembre : > P2 dames : LA ROCHE - LIBRAMONT : réserve (13h45) - première (15h00)

Samedi 23 septembre : > N3 dames : LA ROCHE - CHAUMONT : réserve (17h45) - première (19h00)

Renseignements : VINCENT Jean : 084/41.27.42. (après 18h)

Mini foot (Squadra Mezzo)

Renseignements : Nicolas CAPRASSE : 0495/48.08.57.

Ping-pong

A la salle "Li Mahonette" à Beausaint. **Rens. :** Richard SPRUNG : 084/41.20.14 ou 0495/45.21.87.

Atelier de danses folk

Danses de groupe et danses de couple, pour ados et adultes, seul ou en couple, pour apprendre dans la bonne humeur Polka, Andro de Bretagne, Valse, Scottisch, Bourrée du Berry, Circassien, Gigue, Aredje de Wallonie...
Chaque lundi de 20h à 21h30 à Nadrin. **Renseignements :** Luc Larue (0492/93.19.17 ou 084/41.24.03).

Badminton

Un sport pour tous ... hommes, dames, jeunots, jeunettes ! (vraiment pour tous quoi !).

Venez chaque samedi matin de 9h45 à 12h au hall omnisport de l'Athénée de La Roche.

Mais aussi le mardi de 17h15 à 19h.

Les volants sont fournis et quelques raquettes sont disponibles.

Rens. : JANTY R. (084/41.18.03), LARUE L. (0492/93.19.17), VANDEN BORRE R. (084/47.73.70)

Club de kayak

Royal Brussels Kayak Club - Quartier Lohan, 9 - **Renseignements :** Rémi Bilger : 0475/90.64.25.



Nouveau dès septembre ! Cours de danse à La Roche

Asbl Feel' Ink Dance vous propose dès le 11/09/17 au hall sportif de La Roche :

Lundi : → 16h30-17h30 : éveil à la danse (4-6ans, maternel)

→ 17h30-18h30 : néo-classique

→ 18h30-19h30 : funky-jazz 10-13ans

Mercredi : → 13h30-14h30 : funky-jazz 7-10ans

Vendredi : → 17h00-18h00 : funky-jazz ado

→ 18h00-19h00 : funky-jazz et renforcement musculaire

Equipe : Baudesson Aurore, Lardinois Aurore, Perin Florence et Schevers Coraline

Pour tous renseignements : 0497/93.67.74 et 0499/61.83.80.

Cyclisme

Le Haussire Vélo Club vous accueille les dimanches matin à 9h00 précises Place du Bronze, retour vers midi.

Les sorties sur ROUTE (+-75km) reprennent le week-end suivant le Carnaval Rochois et ce jusqu'à mi-octobre. L'hiver est plutôt consacré au VTT (+-35km).

Il s'agit de randonnées conviviales à allure modérée, en aucun cas de compétition.

Renseignements : Rudy LENGLER : 0474/45.20.74 ou haussireveloclub@gmail.com



Les Joyeuses Guibolles

Course à pied	RV parking rue des Tanneries à La Roche	
Réguliers (Henri - 0476/64.47.15)	Lundi 19h00	Jeudi 19h00
Confirmés (Francis - 0499/22.80.01)	Lundi 19h00	Jeudi 19h00
NOUVELLE SESSION DEBUTANTS (0-5 km)	Premier RDV : le lundi 4 septembre à 19h	

Renseignements : Patrick LARUE : 0473/46.85.91.



PIZZERIA MEZZOGIORNO

Chers clients,
la pizzeria MEZZOGIORNO
vous propose ses pizzas
et plats à emporter

Pizza à domicile
MEZZOGIORNO c'est facile !

1, Place du Bronze
6980 La Roche-en-Ardenne
☎ 084/41 18 26



B
E
E
E

Vente Location Construction
Rénovation

L'énergie dans votre bâtiment

Céline FRIPPIAT

Ronchamps 38
6980 La Roche-en-Ardenne
084.31.34.36
0498.17.58.14

info@cfenergie.be - www.cfenergie.be



Envie de pratiquer un art martial non compétitif ?

Désireux de pratiquer un sport développant la confiance en soi, l'équilibre et la coordination, l'harmonie du corps et de l'esprit ?

Joignez-vous à nous pour découvrir le Jujutsu traditionnel

Les cours se déroulent chaque mercredi soir en période scolaire, au nouveau dojo de l'ancienne salle sportive de l'Athénée de La Roche-en-Ardenne (rue des Evêts). Reprise des cours le 6/09/2017.

Cours accessibles dès 6 ans.

Pour toute information : www.budoclublaroche.be ou via Mme Legros : 0494/60.50.56.





UNE FOULE D'ACTIVITES AU COMPLEXE SPORTIF DE LA ROCHE ...

Toutes les infos sur

<http://complexe-sportif-la-roche-en-ardenne.be>

Piscine

Réouverture de la piscine le lundi 4 septembre.

Horaires d'ouverture de la piscine au public en période scolaire, en dehors de la saison touristique :

	<u>Matin</u>	<u>Après-midi</u>
<i>Lundi</i>	8h30 à 12h00	13h00 à 16h00
<i>Mardi</i>	8h30 à 12h00	13h00 à 16h00
<i>Jeudi</i>	8h30 à 12h00	13h00 à 16h00
<i>Vendredi</i>	8h30 à 12h00	13h00 à 16h00
<i>Samedi</i>		14h00 à 18h00

Club de natation et de sauvetage « Li p'tit Baigneux » (Rens. : Marc Courtois : 0494/54.95.51)

Mardi et vendredi, de 18h30 à 19h30 et le groupe compétition : mardi et vendredi, de 17h à 18h30.

Cours pour les adultes les mardis et vendredis, de 17h à 18h30.

Cours pour bébés nageurs et enfants de moins de 5 ans (Rens. : Delphine Courtois : 0495/99.05.63)

- bébés nageurs accompagnés de leur maman : les mardis de 17h30 à 18h ;
- enfants de 2 à 5 ans : les mardis de 17h à 17h30 et de 18h à 18h30 pour les enfants déjà accoutumés.

Reprise des activités du club "Li P'tit Baigneux" le mardi 5 septembre.

Renseignements concernant la piscine : 084/41.17.18 ou Claire Renard 0493/52.40.35.

Renseignements concernant la location de la salle ou de vaisselle : Philippe Poncelet 0476/50.52.28.

Plongée

Tous les mercredis de 20h à 22h. **Renseignements** : Michel DANLOY : 084/47.80.16.

Aqua-gym

Tous les jeudis de 19h à 20h pour le cours débutant et de 20h à 21h pour le cours moyen, au Complexe sportif de La Roche. **Renseignements** : 084/41.23.83 ou 0493/67.36.19.

Step fitness + abdos-fessiers

- STEP : le lundi (de 19h30 à 20h30) et le mercredi (de 20h à 21h) au Complexe sportif de La Roche
- ABDOS - FESSIERS : le mercredi, de 19h à 20h, au Complexe sportif de La Roche.

Renseignements : 084/41.23.83 ou 0493/67.36.19.

Cours de psychomotricité

Tous les mercredis au Complexe sportif dès 13h45 pour enfants dès l'âge de 2,5 ans.

Renseignements : Delphine COURTOIS : 084/41.17.18. ou 0495/99.05.63.

Cours de danse country / line dance

Tous les jeudis à 19h au Complexe sportif de La Roche. Dans une ambiance conviviale, avec ou sans partenaire, venez découvrir avec nous la danse country / line dance. Cours spécial pour débutants.

Renseignements : 0495/77.43.65 ou 0472/54.47.22.



Salle de Fitness au Complexe sportif

Horaires :- Du lundi au vendredi (à l'exception du mardi) : de 9h30 à 12h et de 16h à 21h.

- Le mardi : de 9h30 à 12h et de 16h à 19h.
- Le samedi : de 9h30 à 12h.

Tarifs :- La séance : 6 € (NB : première séance d'essai gratuite)

- Carte familiale de 10 séances 40 € (valable 3 mois)
- Carte familiale de 20 séances 70 € (valable 6 mois)

Abonnements (avec accès à la piscine pendant les heures d'ouverture au public) :

- 1 mois 40 € (35 € pour les -18ans)
- 3 mois 100 € (90 € pour les -18ans)
- 8 mois 200 € (175 € pour les -18ans)

**NOUVEAU : 12 mois pour 240 €
(220 € pour les moins de 18 ans)**

Un programme d'entraînement peut vous être fourni dès lors que vous avez souscrit à une carte familiale ou un abonnement. Pour ce, adressez-vous au coach sur place, afin qu'il puisse élaborer celui-ci en fonction de vos moyens et disponibilités. Vous conviendrez ensuite d'un rendez-vous lors duquel vous apprendrez les différents mouvements et spécificités du programme.

Renseignements : 084/41.17.18 ou Claire Renard 0493/52.40.35 ou Philippe PONCELET 0476/50.52.28.

Ju-jutsu

Tous les mercredis au Complexe sportif. Enfants : 18h - Adolescents : 19h.

Renseignements : 084/41.24.17. ou 0494/60.50.56.

Tir à l'arc

Les Archers du Comte Henri vous invitent, tous les lundis et mercredis, de 17h à 19h, au Complexe sportif.

Formation gratuite dès 9 ans. Prêt de matériel. **Renseignements** : 084/40.02.12.

Cours de yoga et relaxation

Tous les mardis à 19h au Complexe sportif de La Roche. Les cours se donnent en groupe, dans une tenue décontractée... Le cours se termine par une relaxation en musique. Possibilité de prendre le cours en marche.

Renseignements : Jeannine GERADIN (GSM : 0499/13.01.50).

ECOLE DE PLONGÉE DE LA ROCHE

Commencez les cours en septembre et plongez pendant les prochaines vacances.

Dès le 6 septembre,
venez nous retrouver tous les mercredis à
20 heures
à la piscine de
La Roche-en-Ardenne.

**Les 3 premiers entraînements sont
gratuits.**

Renseignements :
084/47.80.16
084/45.71.66.





La rentrée scolaire s'invite déjà avec son cortège d'incertitudes, d'inquiétudes certes mais aussi et surtout avec son parfum vivifiant, sentant bon le renouveau, qui ne sera vraiment perceptible que s'il est motivé par le désir d'acquérir de nouvelles connaissances qui contribueront à notre bien-être et à celui des autres et ce en favorisant un comportement bienveillant.

Aussi, utilisons la communication du langage de la girafe, une communication non violente, ainsi nommée car la girafe est l'animal terrestre qui a le plus grand cœur. Elle réclame de la part de chacun l'aptitude de nous exprimer à partir de notre cœur, d'être conscients de la beauté qu'il y a en nous et surtout chez les autres. Cette idéologie ne rayonnera et ne portera donc de bons fruits que si nous entretenons des relations épanouissantes, des liens empathiques avec autrui.



ENSEIGNER AVEC BIENVEILLANCE

Instaurer une entente mutuelle entre élèves et enseignants



*Vois la beauté en moi
Cherche le meilleur en moi
C'est ce que je suis vraiment
Et tout ce que je veux être
Ca peut ne pas être évident
Mais vois la beauté qui est en moi.*

Alors, pour cette année scolaire, qui que nous soyons (enseignants, élèves, parents,...), vivons ce langage de la girafe et faisons nôtre cette maxime : "L'uniformité se crée dans la diversité".

Bon vent à toutes et à tous et excellente rentrée scolaire !

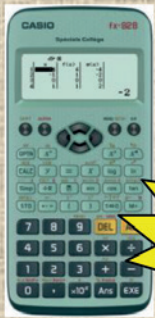
ANDRE Léon,
Echevin de l'Enseignement.



Back to School 2017

SUPER PROMOS du LITHERER

(Valables jusqu'au 10/09/2017 inclus)



Calculatrice
CASIO FX92B

23,95€/p



Color Parade
STABILO 68
Box 20 ass.

17,95€/p



STABILO
NEON

0,60€/p



Classeur à levier A4
EXACOMPTA

2,40€/p



Bloc de Cours A4
100 feuilles

1,30€/p



Flexgrip Ultra
PAPERMATE

1,70€/p



Couvre-Cahiers
A4 et A5

A5 : 1,10€/p - A4 : 1,70€/p

...et plein d'autres promos en magasin...

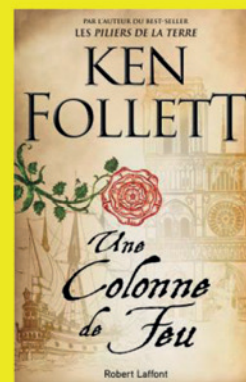
Rentrée littéraire 2017 :



Un suspense
de haut vol
du désert
sahérien à la
jungle
Marseillaise



Troublant,
une intrigue
faite de
vérités et
d'illusions,
qui sera la
nouvelle
victime ???



Saga historique
palpitante faite
d'histoire
d'amour et
d'espionnage
lors de la
période des
guerres de
religions
d'Europe



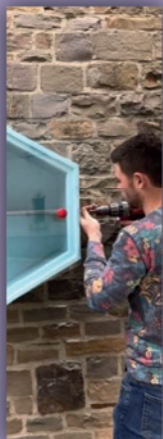
Institut
St-Joseph/Sacré-Coeur
de La Roche

www.isj-isc-laroche.be



Institut Saint- Joseph ~ Sacré-Cœur

Un mois dans notre école



L'année dernière, nos professeurs nous ont proposé de réaliser une **boîte à livres**. Le but de celle-ci est de faire lire via un échange de livres.

Pour la confection de la boîte, nous avons d'abord dû créer le plan au cours de math et ensuite, nous avons demandé à un menuisier de la réaliser.

Après, nous avons rédigé le mode d'emploi et la publicité au cours d'informatique. Pour terminer, nous

avons préparé la présentation de notre projet au cours de français.



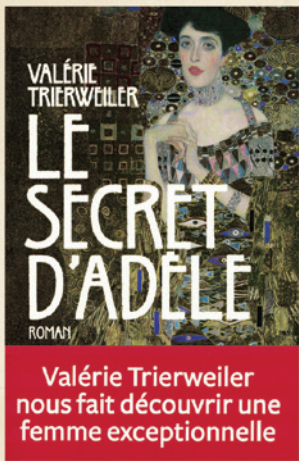
Pour utiliser cette boîte, il faut apporter un livre (roman, BD, livre pour enfant, etc...) et le déposer dans la boîte. En échange, vous pouvez en emporter un autre au choix. Cette boîte est située près de la grille de l'institut Saint-Joseph et est accessible à toutes les personnes intéressées.

Merci de respecter la boîte, il ne faut pas la casser ni voler les livres qui se trouvent à l'intérieur.

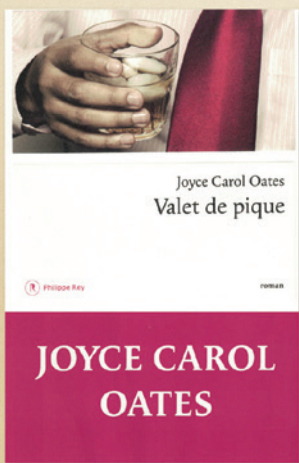
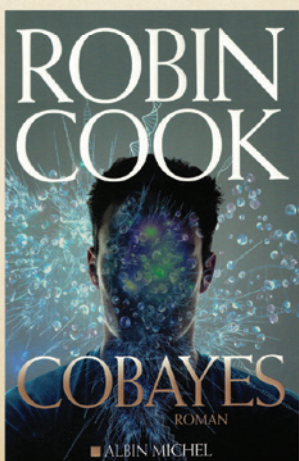
Maintenant que vous avez toutes les informations concernant notre projet, n'hésitez pas à l'utiliser. Bonne découverte !

Les élèves de 1^e et 2^e Dif





Valérie Trierweiler nous fait découvrir une femme exceptionnelle



Quoi de neuf dans votre bibliothèque ?



Le secret d'Adèle, par Valérie TRIERWEILER

La Dame en or de Gustav Klimt est l'un des tableaux les plus célèbres au monde. Le modèle du peintre, au regard si mélancolique, s'appelait Adèle Bloch-Bauer. Mariée à 18 ans à un homme qui l'adorait mais était bien plus âgé qu'elle, Adèle a vécu dans la Vienne de la grande époque. Son salon attirait les esprits brillants et les artistes à la mode.

Mais son existence a aussi été jalonnée de drames intimes. Et la nature exacte de sa relation avec Gustav Klimt intrigue. Peintre génial et provocateur, il multipliait les liaisons et choquait la bonne société. A-t-il conquis l'une des femmes les plus admirées de Vienne ? Adèle est morte jeune, emportant avec elle son secret.

Partant sur ses traces, Valérie Trierweiler en a tiré un roman qui nous emporte dès les premières pages. Avec une sensibilité à fleur de peau, elle sort de l'ombre, cette femme exceptionnelle, poursuivie par un destin contraire. Adèle Bloch-Bauer a aimé. Et a été magnifiquement aimée.

Cobayes, de Robin COOK

Si la vie n'a pas de prix, la mort, elle, en a un... Tout commence par une banale opération du genou dans un hôpital réputé. Mais Carl en se réveillera pas de l'anesthésie. Et l'IRM confirme le décès de ce jeune homme pourtant en parfaite santé. Complication post-anesthésique, invoquent les médecins.

Lynn, sa petite amie, refuse ce diagnostic. D'autant que le cas de Carl est loin d'être isolé... Elle se lance alors, au péril de sa vie, dans une enquête qui risque de faire éclater l'un des plus gros scandales du siècle. Et si tous les patients de l'hôpital étaient des cobayes ?

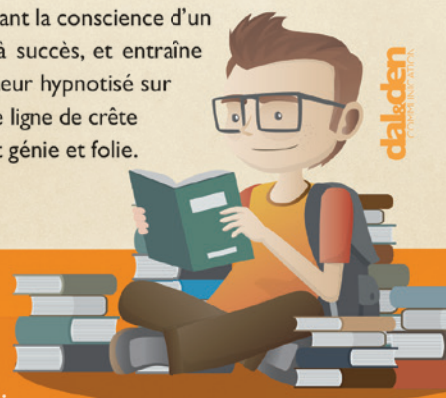
Manipulations, profits, santé publique, conflits d'intérêts : depuis le légendaire *Coma*, jamais Robin Cook, le maître du thriller médical, n'avait été aussi proche de la réalité.

Valet de pique, de Joyce Carol OATES

Quel auteur n'envierait le sort d'Andrew J. Rush ? Ecrivain à succès de romans policiers vendus à plusieurs millions d'exemplaires dans le monde, père de famille heureux, Andrew vit dans une petite ville du New Jersey où il trouve le calme nécessaire pour édifier son oeuvre.

Mais Andrew a un secret, que même ses plus proches ignorent : sous le pseudonyme de Valet de pique, il écrit des romans noirs, violents, pervers, romans qui scandalisent autant qu'ils intriguent le monde littéraire.

Un thriller magistral, efficace, inquiétant, drôle aussi, un roman qui éclaire les forces noires manipulant la conscience d'un auteur à succès, et entraîne son lecteur hypnotisé sur la mince ligne de crête séparant génie et folie.



Et aussi les parutions de la rentrée :

Innocence, de Eva IONESCO ; La petite danseuse de 14 ans, de Camille LAURENS ; Légende du dormeur éveillé, de Gaëlle NOHANT ; La tour abolie, de Gérard MORDILLAT ; Le jour d'avant, de Sorj CHALANDON ; Ils vont tuer Robert Kennedy, par Marc DUGAIN ; Frappe-toi le coeur, par Amélie NOTHOMB ; Millenium tome 5, La fille qui rendait coup pour coup de David LAGERCRANTZ ; Minuit sur le canal San Boldo, de Donna LEON ; La maison de poupée, de MJ ARLIDGE ; Tous les deux, de Nicholas SPARKS ; Les lionnes de Venise, de Mireille CALMEL ; Message sans réponse, de Patricia MACDONALD.



OUVERTURE : ME 14H-18H / SA 10H-12H / DI 10H-12H
RUE DU CORUMONT, 6B - 6980 LA ROCHE-EN-ARDENNE

bibliothequelaroch@gmail.com - www.facebook.com/bibliotheque.laroch





La fureur révolutionnaire à Cielle

Le village de Cielle vient, en ce milieu du mois d'août, de fêter le jubilé de son église. Une belle plongée dans le temps pour ce village, de belles rencontres. L'exposition proposée dans ce cadre a permis d'exhumer des tranches d'histoire de la paroisse. Parmi ces dernières, la « fureur révolutionnaire » qui a été de mise dans nos régions après la révolution française. Les troupes françaises entrent dans ce qui sera notre pays en 1793. L'idée est d'y « importer » les idées de 1789. Le clergé est soumis à de nombreuses contraintes, dont celle de prêter serment à la république. Ce que ledit clergé refuse majoritairement. Ces insoumis sont poursuivis, arrêtés et déportés. Nombreuses archives paroissiales de notre région répertorient ces vexations, preuve qu'elles ont marqué leur temps. Voici ce que l'abbé Lampach, curé de Cielle, écrit dans son « *Mon village et ma paroisse ou Cielle à travers les âges.* » Nous sommes en 1925 mais les débordements de la révolution sont encore dans les mémoires du clergé. Preuve en est le ton adopté et les considérations de mise. « *Après les persécutions et la spoliation des établissements religieux, commencèrent les attaques contre le clergé séculier. Le 10 mars 1797, les impies révolutionnaires défendirent d'exercer le ministère d'aucun culte à moins que l'on eût fait préalablement une déclaration de soumission à la république et à ses lois. Au nombre de ces lois se trouvait la fameuse constitution civile du clergé. Le clergé refusa catégoriquement et continua à célébrer les cérémonies du culte. Parmi tous les curés de notre comté, un seul eu la faiblesse de la signer et devint infidèle à Dieu et à son devoir. (...) Les prêtres fidèles étaient traqués comme des malfaiteurs (...)* Pierre-Joseph Goffinet, natif de La Roche, curé en ce temps de violence et de persécution à Cielle, écrit : « *Dans le temps où je commence à écrire ce petit registre (temps de la déportation) je ne puis savoir s'il y aura encore des Evêques légitimement constitués à cet effet.* »

Celui que l'histoire verra n'ignorera jamais les persécutions de l'église depuis le commencement de la république française surtout l'explosion à jamais exécration à dater en notre pays en 1797 (...) « Dans notre contrée, sept prêtres parmi lesquels J.H. Poignefer, vicaire-marguillier de Cielle, avaient été pris et condamné à la déportation. En attendant leur départ ; ils furent enfermés dans le château-fort de La Roche. Neuf courageux bourgeois tentèrent de les faire évader mais en vain. Ils prirent alors la résolution énergique d'enlever ces prêtres pendant le trajet. Les prisonniers étaient conduits par un piquet de dragons. Arrivés dans le bois de Bande, l'escorte fut accueillie par une fusillade nourrie. Les agresseurs, tous bons tireurs, couchèrent par terre six dragons. Après ce coup heureux, ils sortirent de leur embuscade et emmenèrent les sept prêtres. (...) Pierre-Joseph Goffinet, curé à Cielle, fut également arrêté et condamné à la déportation comme il en témoigne lui-même. Les dragons le menèrent à Bastogne où il devait être enfermé dans l'ancien couvent des Récollets, transformé en prison. (...) Mais plusieurs habitants courageux de Cielle, préférant exposer leur vie pour sauver leur dévoué pasteur, avaient devancé le piquet des dragons. Arrivés dans le bois d'Ortho avec leur prisonnier, ceux-ci furent tout à coup assaillis par ces braves. Un jeune homme, bâti en hercule, arracha brusquement le prêtre de leur main : « arrière, arrière s'écria-t-il, vous n'aurez pas notre curé, quand même vous me transperceriez la poitrine. » Epouvantés par tant d'audace et voyant beaucoup d'autres sur le point de les attaquer, ils détalèrent au plus vite. Heureux de leur réussite, ces braves conduisirent leur prêtre en lieu sûr. On le tint caché dans la maison de Jean-Jacques Houba jusqu'à la cessation des persécutions religieuses en avril 1802. »

Jean-Michel Bodelet



LE 30 SEPTEMBRE À 20H00
LA ROCHE-EN-ARDENNE



bam! FESTIVAL

Illustration: Eric Normain-Cortina

THÉÂTRE

LA CAVE

« La cave » met en scène deux jeunes filles séquestrées par un prédateur sexuel. Une pièce noire jouée dans le noir, qui voit naître une amitié particulière entre les deux captives.

Auteure : Caroline de Kergariou – Metteur en scène : Vincent Delré

Faubourg St-Antoine – Place du Bronze
(déconseillé aux moins de 16 ans)

Prévente 8€ : Bureau d'Accueil du SI - SMS 0495 18 37 38
Entrée 10€



ACTION ANIMATION TOURISME
La Roche-en-Ardenne

HUMOUR 27 AOÛT 15H
FAUBOURG SAINT-ANTOINE
« La Belgique expliquée aux Français »
Une démonstration d'autodérision et de douce folie belge avec Pierre Mathues
Prévente: 8€ Sur place: 10€

IMPRO 22 SEPTEMBRE 20H30
FAUBOURG SAINT-ANTOINE
Rencontre internationale d'impro Belgique vs France
Les équipes nationales de Belgique et de France préparent le Mondial d'improvisation et ça se passe chez nous!
Prévente: 8€ Sur place: 10€

THEATRE 30 SEPTEMBRE 20H
FAUBOURG SAINT-ANTOINE
La Cave -16
Deux jeunes filles séquestrées sur un prédateur sexuel. Une pièce noire jouée dans le noir, qui voit naître une amitié particulière entre deux captives.
Prévente: 8€ Sur place: 10€

CONCERT 20 OCTOBRE 20H
PLACE DU BRONZE
Duo acoustique de blues
Dans le cadre de la soirée-dégustation de Gin organisée par le Lithérier en prélude du Salon du Vin.
25 € (dégustation 8 Gin + concert)

084 36 77 36

ACTION ANIMATION TOURISME
LA ROCHE-EN-ARDENNE

MATCH D'IMPRO

BELGIQUE vs **FRANCE**

fbia VS **LOLITA**

Les équipes nationales de Belgique et de France préparent le Mondial d'improvisation et ça se passe chez nous !

22/09/17
Faubourg Saint-Antoine (La Roche-en-Ardenne) 20h30

Prévente à la Maison du Tourisme: 8€
Sur place: 10€

Infos et réservations
0497 06 12 03



Saint-Joseph Sacré-Cœur LA ROCHE

Tu aimes lire ?

La boîte à livres
est là pour toi !

Où : Devant la grille de l'école de l'Institut Saint-Joseph



Cette **boîte à livres** a été réalisée par les élèves de 1^{ère} et 2^e D de l'Institut Saint-Joseph et est accessible à tout le monde.

C'est simple et gratuit !

- Prenez un livre.
- EmpORTEZ-le et déPOSEZ-en un autre.
- RAPPORTEZ-le si vous voulez pour en découvrir un nouveau...

Bonne lecture



SEPTEMBRE

Le vendredi 1 septembre
16h - Performance "Mille et quelques femmes, des mots et des traits."
Par Thibaut Delfière Artiste-Performer
Espace « Armes de La Roche »

20h - Conférence de Thibaut Delfière
« Sur la représentation des femmes et du sexe en art, le discours féministe est-il un nouveau puritanisme ? »
Par Evelynne Dehenin, Lic. en philo, psychanalyste et sexologue
et Thibaut Delfière, Lic. en philo.
Salon de l'Hôtel Le Chalet - Rue du Chalet, 61 - Entrée 5€

Le samedi 2 septembre
dans l'après-midi animation déambulatoire en ville par le groupe de percussions BIRAN

Confirmez votre participation, réservez vos places à nos animations, Via Bam.la.roche.info@gmail.com ou Tél - sms au 0495 18 37 38

SEPTEMBRE

Le samedi 2 septembre
17h - Rencontre-Débat avec Coralie Smeers: Handicap et maladie par le biais de l'illustration et de la bande dessinée. Évacuation de son expérience thérapeutique et de son travail artistique.
Espace « Home Jamotte «Chapelles» -1 (accès direct vers l'extérieur)

Le dimanche 3 septembre
10h - Balade philo-Gourmande animée par Jacques Malisoux, philosophe et Paul Sirjacobs, guide nature.
« D'Olympe de Gouges aux Femmes, en passant par Louise Michel, Simone de Beauvoir, Simone Weil, Elisabeth Badinter, Marguerite Yourcenar, Julia Kristeva, sans négliger Thérèse d'Avila... c'est plus qu'il n'en faudra pour baliser notre balade philosophique, et la rythmer » **Uniquement sur réservation.** Départ : Hôtel Le Chalet (Rue du Chalet, 61) Participation 18 € / pers. - Repas et boissons

Le dimanche 3 septembre : FIN DES EXPOSITIONS

SEPTEMBRE

Le samedi 23 septembre
20h - L'Art de Vivre (Lecture-spectacle)
L'Art n'a de valeur que s'il est le reflet d'un savoir-vivre. Et la Vie ne prend toute sa dimension que si elle se danse comme un Art... Cette lecture-spectacle mise en scène par Luc Tempelier est une initiation au bonheur qui surplombe nos vies, quelles qu'elles soient les vicissitudes heureuses ou malheureuses. En introduction au spectacle, Jacques Malisoux nous parlera du destin de Thérèse de Méricourt, née en 1762 à Marcourt. Thérèse elle-même n'a-t-elle pas cherché à exercer son propre art de vivre ?

Au CIRAC (13, rue des Martyrs - 6987 Marcourt). Ouverture des portes dès 19h30. Le spectacle sera suivi d'un échange avec le public.
Réservations au 04 47 72 11 ou par email projets@cirac.be
Droit d'entrée : 5€ pour les moins de 26 ans / 7€ pour les plus de 26 ans

SEPTEMBRE

Le mercredi 6 septembre
15h - Anais Lambert, Illustratrice
Atelier et animation pour les enfants dès 6 ans. Séance de dédicaces.
A la Bibliothèque, rue Corumont, 6b
Partenariat Bibliothèques «Lise au fil de l'Ourthe»

Mercredi 6 et mercredi 13 septembre De 13h00 à 17h00
FEMMES ET ESPACE PUBLIC - EXPOSITION DE PHOTOS
Animation: initiation au photo-langage le mercredi 13 septembre, de 15h à 16h30.
Musée Des Grès de La Roche
Partenariat «Vie Féminine» et MGA La Roche-Tremerville »

Le samedi 9 septembre
Animation déambulatoire par les 40 musiciens du groupe POUET EN STOCK, partenariat Sportevens.

11h à 19h - Exposition "Maboge au fil de l'eau, au fil des ans", cartes postales et tableaux anciens, photos argentiques récentes (Org. Sillon d'Art)

SEPTEMBRE

Le dimanche 24 septembre
15h30 « Airs d'opéras de Haendel », Transcriptions pour deux flûtes et basse continue par l'ensemble Laterna Magica.
Hôtel Le Chalet - Rue du Chalet, 61
Prévente : 10€ - Demandeurs d'emploi, moins de 26 ans : 8€
Réservations en ligne : www.mubata.be
Partenariat Mubata et A.A.T.

Le vendredi 29 septembre
20h - Conférence-débat de Katherine Rondou « Marie-Madeleine, le destin littéraire exceptionnel de l'une des figures fondamentales de l'imaginaire occidental »
Prof. Lic. ULB. Recherche en Etudes Littéraires, philologiques et Textuelles
Hôtel Le Chalet - Entrée 3€

Le samedi 30 septembre
20h - Représentation théâtrale
« La cave » met en scène deux jeunes filles séquestrées par un prédateur sexuel. Une pièce noire jouée dans le noir, qui voit naître une amitié -->

SEPTEMBRE

Le dimanche 10 septembre
15h30 - Concert "Ensemble Néau", quatre flûtes, à Maboge
Org. Sillon d'Art, à Maboge. Entrée: 10€

Vendredi 15 septembre
20h - Rencontre avec Jacques Herbert, Scénariste Dialogue autour de la BD «Thérèse de Méricourt» Séance de dédicaces. Brasserie «Comme chez Thérèse» - Place du Bronze
Partenariat Bibliothèques «Lise au fil de l'Ourthe»

Le samedi 16 septembre
21h à 23 h, concert par HIT THE SWITCH
Place du Bronze

Le dimanche 17 septembre
14h30 - Animation déambulatoire par LES SKETEUS D'ARGUEDENES.
partenariat communes WE, mobilité LR, Herdoux

OCTOBRE

--> particulière entre les deux captives.
Auteur : Caroline de Kergarion - Metteur en scène : Vincent Delré
Faubourg St-Antoine - Place du Bronze (déconseillé aux moins de 16 ans)
Prévente 8€ - Entrée 10€
Partenariat ART - Bam !

Le dimanche 1er octobre
A partir de 13h00 - Passage de la Tournée Art 'dennaise Spectacles de théâtres, ateliers musicaux et théâtre, créée publique, animation déambulatoire en ville par la fanfare VLAKIDRACHKO et défi artistique insolite.
Parking des Evêts
Programme complet au mois d'août sur www.miroirvagabond.be ou sur facebook «Miroir Vagabond asbl»

Le mardi 3 octobre
14h - Vermissage de trois statues féminines
«Qual de l'Ourthe « Parc du Casino »
Partenariat Athlète Royal, MGA La Roche Tremerville
Home Jamotte et Les Palmes de Vacances

SEPTEMBRE

Le mercredi 20 septembre
de 14h00 à 17h00
Atelier artistique intergénérationnel ! L'ASBL CIRAC organise un atelier, rien que pour vous, les filles ! Que vous ayez atteint l'âge d'être un grand-maman ou un arrière-grand-maman, que vous soyez une maman, une jeune fille ou encore une petite-fille... ! Vous êtes invitées.
au Home Jamotte à La Roche pour créer un monde qui vous ressemble et qui vous rassemble ! Inscrivez les filles de votre famille (ou de votre groupe intergénérationnel de cœur) pour le 15 septembre 2017 au plus tard auprès d'Hélène au 08447 72 11

Attention, le nombre de places est limité ! L'atelier est gratuit.
Le jeudi 21 septembre
20h - Conférence de Sylvie LAUSBERG
« Du sexisme structurel aux violences physiques: le contrôle social sur les femmes et leur corps au 21ème siècle en Belgique ». Le Floralé - Entrée: 3€

OCTOBRE

Le jeudi 5 octobre
20h - Atelier par Martine Delys
« Etre femme et non faire la femme »
Sortir des jeux de stratégies qui font souffrir, renoncer à la femme idéale, et aimer sa féminité.
Hôtel Les Genets, Corniche de Deister

Le samedi 7 octobre
16h - Rencontre littéraire avec Claire Veys. Présentation de son roman «Dizzy» et séance de dédicaces. Espace Beau-Rivage
Kouliko - Quai de l'Ourthe
Partenariat Bibliothèques «Lise au fil de l'Ourthe»

Le mercredi 11 octobre
20h - «Femmes de papier», Dialogue entre Armel Job, René Lejeune et Jean-Benoît Massart
Hôtel Le Chalet - Rue du Chalet, 61
Partenariat Bibliothèques «Lise au fil de l'Ourthe»

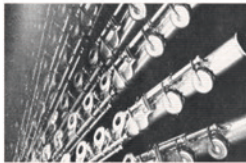


SILLON D'ART

Maboge 8
dimanche 10 septembre 2017 à 15h30

*Quatuor Néau
... Flûtes traversières...*

piccolo – flûte – flûte alto – flûte basse – flûte contralto



Freddy Kruft
Anne Davids
Carmen Heuschen
Delphine Dewald

« Maboge au fil de l'eau, au fil des ans »

Exposition
septembre 2017 – juin 2018
Cartes postales et tableaux anciens,
photographies argentiques actuelles

Avec l'aide des Tournées Arts et Vie, de la Province de Luxembourg, de la Maison de la Culture
Famennne-Ardenne et de la Ville de La Roche-en-Ardenne
Sillon d'Art, Maboge 8, près de l'église
(à +/- 6 km de La Roche-en-Ardenne, N860, direction Houffalize)
<http://users.svring.be/sillondart>
Rés. et rens. au 084 41 21 92 – 0494 48 13 97 ou à sillondart@skynet.be.
PAF Ad. € 10 ou 8 chèques culture, Enf. € 5 ou 4 cc
Réservation obligatoire vu le caractère privé du lieu.

TOURNÉE ART' dennaise

Le convoi culturel qui passe par chez vous !

Du 15 septembre au 1^{er} octobre 2017

VIELSALM dans le parc
Samedi 16 septembre
GOUVY au château
Vendredi 22 septembre
Samedi 23 septembre
HOUFFALIZE place de l'église
Mercredi 27 septembre
LA ROCHE-EN-ARDENNE
parking des Evêts
Dimanche 1^{er} octobre

EXPOS
SPECTACLES
CONCERTS
RENCONTRES
DEFIS ARTISTIQUES
SCENES OUVERTES
SOUKS ASSOCIATIFS

Tout le programme à partir
du mois d' août sur :
www.miroirvagabond.be
Sur facebook : Miroir Vagabond asbl

Spectacle de la Cie des Nouveaux Disparus présenté
dans les 4 communes en scolaire et en tout public

Le Mariage de Lila

ou le chaos urbain

La Compagnie des Nouveaux Disparus présente

INFOS :
Miroir Vagabond asbl
084/ 31 19 46
a.ogden@mirovagabond.be

Ed. repr. Jérôme Pelt, Vieille Roche de Mareine 2 6960 Bourdon



FORMATION VANNERIE aux Grès de La Roche

8 mercredis d'octobre et novembre
de 19h30 à 22h15

Réalisation de panier, claie à tarte, nichoir,
mangeoire...

Prix 75€ pour les 8 séances, avec les petites
fournitures incluses

Osier vendu à prix coutant +/- 43€ la botte
Animatrice : Vinciane Boulanger

Renseignements et inscriptions

Brigitte Taymans
0496/40.65.13
Anne-Michèle Archambeau
0485/40.00.82



En collaboration avec le Syndicat d'Initiative

Pour que le rideau s'ouvre ...

Si tu as envie de monter sur les planches,
de jouer sous les feux de la rampe,

si tu veux agir en coulisses,
être en régie technique, aider à la réalisation,

bref, si tu veux jouer un rôle, quel qu'il soit,

dans une troupe de théâtre amateur
à La Roche ...

envoie tes coordonnées et souhaits à :
textadire@gmail.com

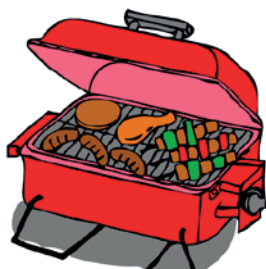
(JL Rossion)



INVITATION A TOUS

Comité des 2x25 et 3x20 ANS - SAMREE - BERISMENIL - MABOGE

Chers Amis,
Cette année, le comité de BERISMENIL, MABOGE et SAMREE organise un barbecue à la salle « La Halle » de Maboge le **dimanche 3 septembre** à partir de 12 heures.



AU MENU

Apéritif et amuse-gueules

....

Diverses viandes au barbecue
(Saucisses, contre-filets, pilons, lards)

....

Frites et salades

....

Dessert + Café

Prix : - 16 € pour les adultes.
- 8 € pour les enfants
de moins de 12 ans.

**C'est de tout cœur
que nous vous invitons
à ce barbecue annuel.**

Réservation souhaitée pour le 1er septembre auprès de : - Monsieur Guy Parmentier : 084/44.44.58.
- Monsieur Paul Deville : 0497/25.46.78.
- Madame Christiane Masquelin : 0476/27.23.56.

Ed. resp. : Deville Paul, 79 Bérismenil 6982 Samrée.

LA PENSEE POSITIVE DU MOIS

*Soyons les complices de la terre et de la nature,
elles nous le rendront tout autant.*

Gina G. - Bérismenil

L'immobilier en toute confiance !



IPI 502011

Rue Grande 127 i bte 1
6971 CHAMPLON

T. 084/ 41 12 01
0475/ 61 53 80

info@biocity.be
www.biocity.be

S O F A G R I

BRICO - GARDEN CENTER

- Tout pour le bricolage et le jardinage
 - Matériel Hitachi
 - Nettoyeurs Karcher
 - Peintures Levis
 - Vêtements et chaussures de travail, de loisirs, de pluie
- Aigle - Caterpillar - Berghen - Parks - Free2be

Pour nos futurs agriculteurs :

Tracteurs à pédales, miniatures + accessoires

6983 ORTHO • ☎ 084/43 31 28



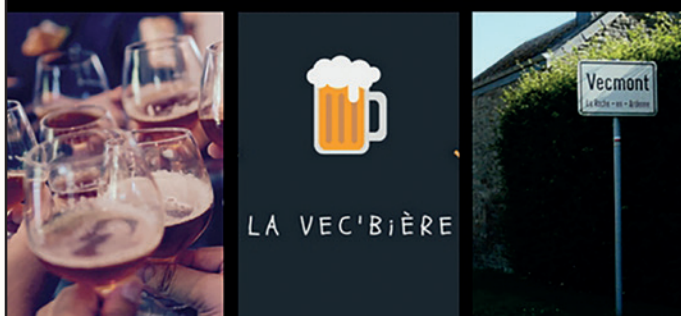
VECMONT

Samedi 9 septembre

Balade-dégustation de bières régionales
5 stands dans le village
Départs de 16h30 à 20h30

Animation musicale - Petite restauration
Soirée de clôture à la salle

INFOS ET RÉSERVATION :
Séverine Georges - 0499/12 12 27



LAMBEAUX Julien
0479 348 346
Petit-Halleux, 10
6986 Halleux

TOITURE-CHARPENTE-ZINGUERIE
MENUISERIE-ISOLATION-MAISON OSSATURE BOIS
CONSTRUCTION CAR PORT ET ABRI DE JARDIN
POSE TERRASSE PVC ET BOIS
RENOVATION ET TRANSFORMATION

Yves Dewalque



Chauffage
•
Sanitaire
•
Poèlerie
•
Ventilation
•
Mazout - Gaz
•
Bois pellet
•
Solaire

Quai de l'Ourthe, 17 - 6980 LA ROCHE
Tél. 084.41.13.50 - Fax 084.37.93.60

exe GROUP
GLOBAL SERVICES PRINT & WEB

imprimerie
lettrage
digital
web

exe2b sprl • B-6980 LA ROCHE-EN-ARDENNE • TÉL.: 084 41 12 10
www.exe.lu • info@exe2b.com

BILLA GAZ PELLETS JE M'EMBRASE AVEC **BILLA GAZ**

- Gaz bouteilles
Butane ou Propane
- Gaz Vrac **LIVRAISON A DOMICILE !**
- Citernes
aériennes ou enterrées
- Pellets **à partir de 3,50€/sac à l'achat d'une palette!**

084 41 15 14

Ronchamps 41 - La Roche-en-Ardenne

VWJ S.P.R.L.

Vincent JORIS

Samrée, 83D
6982 LA ROCHE
GSM: 0497/17.89.76
www.v-n-j.be
TVA: BE 878.987.472

TOITURE & MENUISERIE

Charpente - Ossature bois
Couverture - Zinguerie
Menuiserie intérieure et extérieure
Chassis Bois-PVC-Alu
Manutention avec camion grue
Nacelle - Treuil (25 mètres)

PIERRE LESUISSE

DÉMOLITION
TERRASSEMENT
AMÉNAGEMENT
ÉGOUTTAGE
...

Rue du Flochai 10 A
6980 Beausaint
pierrelesuisse@skynet.be
+32 (0)495 30 93 85
TVA BE 0691.456.976
www.lesuissepierre.be

Kermesse BUISSON



15 – 19 septembre 2017

Vendredi 15 septembre

17h30 Ouverture bar
19h00 Buffet de pâtes
20h30 Spectacle ANDRE LAMY

Samedi 16 septembre

17h00 Jeu de quilles
22h00 BAL animé par ORIGINAL SOUND

Dimanche 17 septembre

15h00 Attractions foraines
Grimage pour les enfants
16h00 à 21h00 THE DANSANT avec l'orchestre TEMPO
17h00 Jeu de quilles et jeu du clou
17h00 à 18h00 Carrousel gratuit

Lundi 18 septembre

10h30 Messe des défunts suivie de l'apéro
12h00 Repas du Village

Mardi 19 septembre

17h30 On tchêsse li Vêcheu !
22h00 Soirée sous chapiteau

Chapiteau chauffé

Editeur responsable: asbl "LE VINAL" - rue de Roupage 2 - 6983 Ortho

ANDRÉ LAMY

15 sept



SOUPER – SPECTACLE BUISSON
La Roche-en-Ardenne

17h30 ouverture bar
19h00 Buffet de pâtes
20h30 spectacle
Prix : 45 € / < 16 ans 10 €

Sur réservation :
info@buisson.be - 084 43 33 73 – 084 36 87 69
compte Le Vinâl asbl : BE69 7320 2042 1278

VOUS PARTEZ EN VACANCES... VOTRE MAISON EST-ELLE SÉCURISÉE ?



À L'ACHAT D'UN KIT 2 CAMÉRAS → UNE CAMÉRA OFFERTE

Action valable pour toute confirmation de commande avant le 30 septembre 2017

SERGE ETIENNE
ZONING INDUSTRIEL 100 - 6980
LA ROCHE EN ARDENNE
0496/03.39.62

SEETECH
The expression of the light

WWW.SEETECH.BE
f REJOIGNEZ-NOUS

ECLAIRAGE | DOMOTIQUE | AUDIOVISUEL | ELECTRICITE



Secteur Pastoral de La Roche-en-Ardenne

→ EN VUE DE LA PROFESSION DE FOI

Une réunion d'informations et d'inscriptions est programmée :

Quand ? le mardi 12 septembre à 20h00

Où ? Salle Jean Neuville du Faubourg St Antoine (1^{er} étage),
place du Bronze, 15, 6980 La Roche-en-Ardenne

Sont invités, les parents des enfants qui répondent aux conditions suivantes : suivre le cours de religion (ou de citoyenneté) qui est dispensé à l'école et être né en 2007 ou entré en 5^{ème} primaire en septembre.

Pour tout renseignement :

rue du Presbytère, 6, 6980 LA ROCHE, 084/ 41 11 75



→ En route vers le sacrement de la CONFIRMATION

Ce sacrement se vit habituellement un an ou deux après la profession de foi, mais il peut être reçu à tout âge même si on n'a pas fait sa profession de foi. Ceux qui le désirent pourront le vivre cette année. Une préparation sera proposée pendant les quelques mois qui nous séparent de la célébration qui aura lieu en février 2018.

Pour cela, vous êtes invités à prendre contact avec la paroisse **avant le 6 septembre.**

Rue du Presbytère 6, 6980 LA ROCHE-EN-ARDENNE 084/41 11 75

www.chretienslaroche.be

Le samedi 30 septembre 2017

à la salle de Hives



L'ASBL Sport Moteur Loisir (SML79) organise son souper en vue de participer à l'édition 2017 des 24h 2CV sur le circuit de Spa-Francorchamps ainsi que présenter la nouvelle voiture

Au menu :

Apéro

Buffet de pâtes et ses différentes sauces

Le trio de dessert

15C/Adulte et 10C/enfant de -12ans

Inscription avant le dimanche 17 septembre :

Frédéric Grignard : 0475/84.01.03 ou frederic.grignard@proximus.be

Yves Dewalque : 0475/60.91.23 ou y.dewalque@skynet.be



Besoin de mazout ?

Livraisons
7 jours/7
weekends
jours fériés

à partir de 200 litres
cash / Bancontact

084 41 21 10
0495 13 13 77

SHOP
STATION ESSENCE
Ouvert tous les
jours de 8h à 22h !



Amis de la nature, à vos agendas !

Les 16, 22 et 23 septembre à 20 heures 30, rendez-vous au chalet du ski à **Samrée**, pour une soirée :

**"brame
du
cerf"**

PAF
6 €

- Projection d'un film ;
- Promenade nocturne en forêt guidée par un agent du DNF ;
- Retour au chalet pour partager les impressions autour d'une boisson chaude ;

Réservations et renseignements : Anne Mottet 0499/35.51.15 - Nicole Louis : 084/44.44.11
tousaint_francis@yahoo.fr

LES 11 ET 12 NOVEMBRE 2017,

La Roche-en-Ardenne accueillera les **Wallonie Weekend Bienvenue**.

Vous avez une passion, une collection, un savoir-faire et vous **souhaitez le partager**?
Contactez sans plus attendre l'ADL au 061.28.00.69 et **devenez Ambassadeur !**



WallonieBienvenue.be



Stéphanie Dominique

**Tendance
Coiffure**

Dames
Hommes
Enfants



Horaires

Lundi: fermé
Mardi: fermé
Mercredi: 8h30 à 17h30
Jeudi: 8h30 à 17h30
Vendredi: 8h30 à 17h30
Samedi: 8h à 16h
Dimanche: fermé

Samrée 78a
6982 La Roche-en-Ardenne
Tel: 084 31 50 09

Le Grenier
aux **Fleurs**
Art floral & Décoration

Christine SIMON
Bérismenil, 88a
6980 La Roche
Tél : **0474 08 69 80**

Ouvert
du jeudi au samedi
de 10h à 18h
Pour mortuaire : ouvert 7/7



Visitez ma page facebook



Ouvert sur rendez-vous
le mardi, jeudi et vendredi de 13h30 à 17h30
Le mercredi de 9h à 18h
et le samedi de 8h à 17h

Route de Tram, 12 - 6980 Cielle - 0477/94 88 17

ÇA COLLE ENTRE NOUS !
NOUS RÉALISONS ET POSONS VOS
AUTOCOLLANTS SUR MESURE

MAIS AUSSI :
CRÉATION DE LOGO
PUBLICITÉS & IMPRIMÉS
SITES INTERNET
BÂCHES & SUPPORTS RIGIDES

dal&den
COMMUNICATION

graphisme • web design •
www.dal-den.be
info@dal-den.be
+32 497 75 11 78

MIERCHAMPS

Dimanche 24 septembre

Pèlerinage à Notre-Dame de Lourdes

14H00
Eucharistie solennelle
Procession à la potale
Verre de l'amitié
et goûter sous chapiteau

renovation

RÉNOVATION DE FAÇADES
MAÇONNERIE DE PAREMENT
JOINTOYAGE
TRANSFORMATION-RÉNOVATION
HYDROFUGE

Billy Simoné
Chemin des Emontys, 14
La Roche-en-Ardenne
084 40 14 61
0476 30 22 60

partenaire
de vos ambitions

www.bs-renovation.be
facebook.com/bsrenovation.be

ENTREPRISE DE
TRAVAUX AGRICOLES
ET TERRASSEMENTS

Guillaume Servais

+32 497 42 47 44
gsagri@gmail.com

(coiffure)

(esthétique)

(pédicure)

À domicile
Déplacement gratuit

Cindy
Choffray

0498/42 97 06



RESTROSPECTIVE

Bal des commerçants

Pour la troisième année consécutive, s'est tenu le "Bal des commerçants" le dimanche 25 juin dernier.

Ce fut l'occasion de lancer la saison en musique et pour les commerçants organisateurs de récolter quelques bénéfices pour pouvoir vous proposer d'autres animations (Weekend du Client, Fête de Halloween) durant la deuxième partie de cette année 2017 !

Merci à tous mais aussi à AAT qui a soutenu les commerçants dans ce projet !

À VENIR :

Séances d'infos sur la réforme des aides à l'embauche :

En collaboration avec l'ADL de Durbuy, de Bastogne et le FOREM, nous vous proposons deux séances d'infos sur la réforme des aides à l'embauche sous format petit déjeuner.

- le jeudi 21 septembre à 8h à l'administration communale de Bastogne (Salle du Conseil).
- Le lundi 25 septembre à 8h30 à la Maison de l'Emploi à Durbuy (rue Petit Barvaux 2a, à 6941 Barvaux)

N'hésitez pas si vous avez des questions sur ces réformes et sur les nouvelles aides qui permettraient à votre entreprise d'engager du personnel plus facilement !

Plus d'infos, contactez l'ADL. **Réservation obligatoire pour le 15 septembre.**

Weekend du Client :

Le samedi 30 septembre et le dimanche 1^{er} octobre, partout en Belgique, et aussi à Houffalize – La Roche, les clients seront mis à l'honneur lors d'un weekend dédié au plaisir du shopping !



Si vous êtes commerçant : Connectez-vous dès à présent sur le site : www.weekendduclient.be et enregistrez-vous en ligne en indiquant vos coordonnées et le cadeau que vous offrirez à vos clients lors de ce weekend festif. Vous participerez ainsi à l'action.

Votre ADL a inscrit les deux communes, Houffalize et La Roche, à ce weekend et elle viendra vous amener des ballons, affiches, et parera la ville avec des beachflags.

Rendez-vous commerçant : 14/09 à 19h30

Nous vous invitons d'ores et déjà au prochain "Rendez-vous Commerçant" dont l'ordre du jour sera le suivant :

- Le Weekend du Client (30/09 et 1/10)
- La Fête de Halloween

LES
 COMMERÇANTS
 ROCHOIS

Tous les commerçants, du **centre-ville** mais également des **villages**, sont bien sûr cordialement invités à nous rejoindre pour développer ces projets. Pour rappel, les "RDV Commerçants" ont été lancés début 2016 par l'ADL, dans le but de mettre en place des actions avec et pour les commerçants mais aussi pour les fédérer.

Rendez-vous le jeudi 14/09 à 19h30 à la salle du CPAS !

Soirée d'infos "transmission d'entreprise"

Avis aux entreprises et aux entrepreneurs !

Nous organisons deux séances d'informations sur la transmission et reprise d'entreprise.

Ces séances d'infos se tiendront respectivement **dès 18h30 :**

- **À Bastogne, le 24 octobre**
- **À Libramont, le 26 octobre**

Lors de ces soirées, vous serez présentés les grands thèmes auxquels il faut penser pour une bonne transmission ou reprise : les aspects fiscaux et juridiques, la préparation de l'entreprise et la valorisation de l'entreprise. Ces séances sont réalisées en collaboration avec la CCILB.

Si vous souhaitez plus de renseignements, contactez-nous.

Vous désirez en savoir plus ?

N'hésitez pas à jeter un œil sur leur page Facebook : adl Houffalize-La Roche-en-Ardenne ou sur leur site : www.adl-hlr.be

Vous avez un projet et souhaitez les rencontrer ?

Sur rendez-vous au 061/28.00.65 ou à l'adresse mail : info@adl-hlr.be



La MCFA La Roche-Tenneville

Présentation de
la programmation du mois
de septembre 2017



Tenneville s'expose II « Sur les chemins »

9 et 10 septembre | Eglise de Cens | 14 à 18h
Samedi 18h : verre de l'amitié
Dimanche : **tour guidé** en bus sur les 4 voies de Tenneville

BAM ! Festival 2017

Du 11 août au 11 octobre 2017

La MCFA est partenaire du BAM ! Festival. Retrouvez le programme complet sur festivalbam.be



Femmes et espace public : exposition photos

Mercredi 6 et 13 septembre | WE du 9 et 10 septembre
Animation : initiation au photo-langage | 13 septembre de 15h à 16h30 aux Grès de La Roche

Fête du Parc naturel des deux Ourthes

24 septembre | Journal

Rejoignez-nous à Journal pour participer à la réalisation d'une **grande fresque**, pour tous dès 3 ans !



MCFA La Roche Tenneville



eleonore.defreyne@marche.be

WEEKEND du CLIENT
PAR COMEOS & UCM

HOUFFALIZÉ ET LA ROCHE PARTICIPENT AU WEEKEND DU CLIENT.

RENDEZ-VOUS LE 30 SEPT. ET LE 1^{ER} OCT. POUR DÉCOUVRIR CE QUE LES COMMERÇANTS VOUS ONT RÉSERVÉ COMME CADEAUX.

LE WEEKEND DU CLIENT www.weekendduclient.be **SAMEDI 30 SEP | DIMANCHE 01 OCT**

Une initiative de **ucm** **comeos**



Au Quai de l'Ourthe

- ✓ Ascenseur
- ✓ Parkings
- ✓ Jardins
- ✓ Duplexes
- ✓ 50 m du centre
- ✓ Accès

6 appartements seniors
à louer de 68 à 123 m²

Quai de l'Ourthe, 15
6980 La Roche en Ardenne

Pour plus d'informations RDV sur :



www.auquaidelourthe.be



Au Quai de l'Ourthe



La Roche en Ardenne
23 - 24 septembre 2017

**FESTIVAL
DE LA SOUPE**

14^e édition

Info: Syndicat d'Initiative - 084/ 36 77 36
 Festival de la Soupe La Roche en Ardenne

C2OUT.COM

Nicolas Dalaidenne

*Votre expert
en communication*

www.c2com.be
+32 (0)497 06 12 03
nicolas@c2com.be

Nicolas JORIS

- Tous travaux de terrassement
- Aménagements
- Empierrement
- Egouttage
- Stations d'épuration agréées
- Vente tous produits de carrière

78, Samrée - 6982 LA ROCHE
GSM : 0494/23 99 22
Fax : 084/44 45 08

**LA ROCHE-EN-ARDENNE
FESTIVAL
DE LA SOUPE**

**Le Syndicat d'Initiative organise la 14^{ème} édition du
Festival de la Soupe**

le samedi 23 et le dimanche 24 septembre à La Roche.

Durant tout le week-end, les friands de soupe pourront se régaler et déguster de nombreuses préparations.

Nous cherchons dans le cadre du concours populaire du dimanche, des faiseurs de soupes.

Vous souhaitez concocter une succulente potion lors de ce week-end ? 10, 15 litres...ou même 40 litres? c'est comme vous voulez.

Vous pouvez la servir vous même le dimanche et si cela n'est pas possible pour vous, notre équipe de "soupleurs" la fera déguster et concourir avec plaisir. On compte sur vous !

Que vous soyez individuel, école, association, amis, voisins,...

Tous les amateurs sont les bienvenus. Le public sera invité à voter pour les 3 meilleures soupes le dimanche ...

A gagner : 3 bons à valoir dans un restaurant Rochois !

N'hésitez pas à vous inscrire via notre adresse email info@la-roche-tourisme.com ou au 084/36.77.36. Nous vous donnons donc rendez-vous fin septembre pour vous régaler. **Gastronomiquement vôtre !**



La Roche—en—Ardenne

Balade à l'écoute du brame du cerf

Vendredi 29 septembre

Vendredi 6 octobre

À 19h30



Chemin du Parc à Gibier, 1 - Coordonnées GPS 50.188452 et 5.59.724

Au programme de la soirée

Exposé sur le brame par une guide nature

Balade dans le parc

Repas

Poêlée forestière et jambon braisé

Crumble d'automne

1 boisson régionale

Prix

Adulte 22€

Enfant 17€ (8 à 12 ans)

non accessible aux moins de 8 ans

Inscription obligatoire

0497/38.10.15

info@parcagibierlaroche.be

Maximum 20 personnes

Rendez-vous dès 19h15 au Parc à Gibier



Musique baroque en Famenne Ardenne

Rendeux, Marche, Hotton, Erezée, La Roche

12, 13, 24 septembre
13, 14, 15 octobre 2017

Le festival de musique baroque en Famenne Ardenne 2017, c'est pour bientôt. Cette année, il fête ses 5 ans. Cet anniversaire sera l'occasion de concerts joyeux, de rencontres et d'animations multiples. Cette fois, le monde baroque latin sera à l'honneur : Italie, Espagne et Amérique Latine. Fidèle à ses choix de départ : diversité, jeunesse des ensembles, ancrage dans la communauté française et la région du Luxembourg, cette 5ème édition promet d'être festive et conviviale.

Vous trouverez de plus amples informations et notre programme complet sur notre site www.mubafa.be et sur notre page Facebook.

Les places sont à réserver sur le site ou à acheter dans les différents syndicats d'initiative partenaires.



MENUISERIE - EBENISTERIE

Fraselle Michel

- Escaliers
- Portes coupe-feu
- Cuisines équipées
- Meubles sur mesure
- Parquets 100% massif
- Portes intérieures en chêne

35 ans d'expérience

084 / 41 10 87

0499 / 15 15 49

Val de Pierreux 6 - 6980 LA ROCHE

Un prix compétitif

Des délais respectés

Un travail de grande qualité

OPERATION CHOCOS - Dans le courant du mois de septembre.

Nous poursuivons la vente de produits chocolatés vu le succès remporté les années précédentes aussi bien du côté des vendeurs que des acheteurs.

Voici les produits :



Les bénéfices de cette opération, pour la région nord de la Province de Luxembourg, sont destinés aux œuvres sociales de l'asbl « Les Hautes Ardennes » à Vielsalm, active dans le domaine du handicap depuis 1961

En espérant pouvoir plus que jamais compter sur vous, nous vous prions de recevoir nos chaleureux remerciements pour votre participation.

Responsable : Maria Heck : **084/41.15.49.**



Dimanche
24 septembre

Fête
du
Parc naturel
des deux Ourthes
(Tenneville)
à Journal
Thème 2017 :
la Mobilité

de
10h00
à 18h00

Une belle
journée
pour se bouger !

Ouverture officielle à 11h00
suivie de l'apéritif offert par l'Administration communale.

RESTAURATION à partir de midi :

- Jambon cuit et sa potée liégeoise (13 €)
- Potage ardennais et sa tranche de pain épaisse + beurre (5 €)
- Pain saucisse (3 €)
- Gaufre au sucre (2€).

avec le soutien de la



Route de Laroche 8
B-6660 Houllalize
T +32 (0)61 21 04 00
info@pndo.be

plus d'infos sur www.pndo.be
www.facebook.com/PN2Ourthes

PROGRAMME 2017

PETIT APERCU NON EXHAUSTIF DE CE QUI VOUS ATTEND

ANIMATIONS ET DEMONSTRATIONS :

Le Parc naturel des deux Ourthes vous accueille et vous présente son travail, son équipe et ses nouveaux projets avec entre autres un stand laine avec explication sur la santé des moutons et démonstration de tonte, ainsi qu'un stand sur les murs en pierre sèche.

Présence des associations partenaires du Parc naturel avec animations, expositions, jeux concours... :

- ADL (Agence de Développement local).
- FRW (Fédération Rurale de Wallonie).
- Natagora.
- Natagriwal.
- Exposition dans l'église : les peintres du Parc naturel.
- Visite du jardin en permaculture d'Antoine Guérin.
- Ecole d'apiculture de Tenneville.
- Démonstration de fauche à l'ancienne.
 - Fédération du bassin de l'Ourthe non banale : animations autour de la pêche.
 - Petit élevage amateur de Houllalize.
 - Les Sêches pires : animation sur les murs en pierres sèches.
 - Contes pour petits et grands et animations musicales.
 - Club d'astronomie.
 - Et bien d'autres animations !

MARCHE DES ARTISANS D'ART ET DE BOUCHE DES SIX COMMUNES DU PNDO

ESPACE ENFANTS :

Atelier cuisine, bricolage nature, maquillage, promenade en char à bancs et à dos d'ânes.

THÈME 2017 : LA MOBILITE

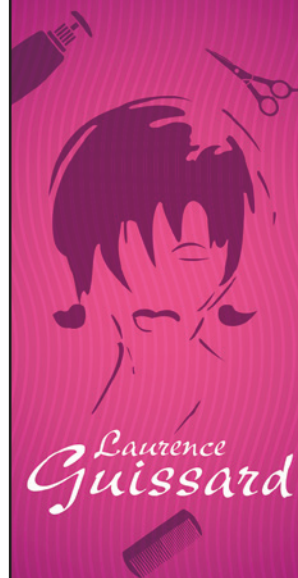
• Les écoles de la commune de Tenneville vous présentent le travail réalisé en classe sur le thème de la mobilité : les migrations, les voies de transport, l'impact de l'homme et du climat sur le déplacement des gibiers, un parcours sensoriel, la libre circulation des poissons...

- Sentiers.be.
- Nature pour tous.
- Tenneville culture : exposition et présentation du livret Tenneville s'expose Tome II : Sur les chemins de l'histoire.
- CRO (Contrat de Rivière Ourthe) : jeu « optimove ».
- Maison de la culture Famenne Ardenne : en avant les artistes. Réalisation d'une fresque géante et participative.
- Zone de police Famenne Ardenne : animations autour de la mobilité routière.
- MUFA (Maison de l'Urbanisme Famenne Ardenne) : jeu optimove.

Entrée gratuite

Salon de Coiffure

HOMMES / DAMES / ENFANTS



Laurence
Guissard

Rue du Châlet 15
6980 La Roche-en-Ardenne

Ouvert du mercredi au
samedi sur rendez-vous

Salon : 084 41 16 57

Gsm : 0497 48 16 57



Aménagement, entretien
création parcs et jardins



Tontes &
débroussaillages

Taille

Elagages &
abattages dangereux

Plantation & clôtures

Réalisation de pelouses

Pièces d'eau

Terrassement &
égouttages



0476 53 50 53

084 41 16 14



CARROSSERIE - MECANIQUE

Merci
de votre
Confiance
A BIENTÔT !

CMF CAR, VOTRE GARAGE DE **CONFIANCE** À LA ROCHE-EN-ARDENNE,
TRAVAILLE **TOUTES MARQUES**, TOUS TYPES DE VÉHICULES,
AVEC UNE **EXPÉRIENCE DE 25 ANS** DANS LE MÉTIER !
CMF CAR, C'EST AUSSI LE **RÉSEAU 1,2,3 AUTOSERVICE** ET DES FORMATIONS
CONTINUES POUR RÉPONDRE À VOS BESOINS.



Ronchamps, 52 - La Roche **084 41 30 30**





Chers participants,

Voici venu le moment de vous inscrire à la 4ème édition de « La Roche en hiver » qui aura lieu **du samedi 23 au samedi 30 décembre de 14h à 20h. Les samedis en nocturne jusqu'à minuit et le dimanche 24 décembre de 11h à 16h.**

Le concept aura toujours la forme d'un parcours entre 4 îlots à travers la ville avec **une superbe patinoire couverte** sur la place du Bronze. L'activité sera toujours gérée par le S.I. Quelques chalets seront à nouveau installés à proximité de la patinoire pour plus de convivialité. Nous comptons sur votre dynamisme et sur votre créativité pour proposer des offres à la hauteur de vos clients.

Nous insistons sur le fait que chacun garnisse son chalet avec goût, sur la thématique « hiver blanc » afin d'optimiser l'accueil et par conséquent vos ventes. Il est nécessaire d'amener son propre matériel : tables, chaises et surtout des allonges électriques,... et de prévoir son éclairage intérieur. Un raccordement électrique sera possible avec un maximum de 1500 watts/chalet.

Quant au choix des produits mis en vente, vous vous doutez que les produits de bouche vont être fortement représentés donc nous avons plusieurs suggestions afin de diversifier l'offre et de ne pas se faire de la concurrence déloyale. **Priorité sera faite aux commerçants locaux.** Il est important de ne pas changer d'avis, une fois le produit défini, afin d'éviter les « double emplois » au sein de chaque îlot. Nous veillerons à ce critère et nous vous conseillerons en fonction de l'avancée des inscriptions (d'où l'importance d'être rapide pour être bien installé).

1. L'îlot des raines (place Chanteraine). Responsables : Sophie Reiners et Julien, Stéphanie Defoy
2. L'îlot des glaces (rue du Presbytère). Responsables : Renaud Van Geen et Claude Christophe
3. L'îlot des rêves (rue de Cielle). Responsables : Margaretha Evrard et Jean-Marc Defays
4. L'îlot des sources (place du Bronze). Responsables : Luc Thérer et Eddy Martin

Nous vous demanderons de nous verser la somme de 230€ sur le compte CBC BE12 7320 3361 4692 - BIC CREGBEBB (COMMUNICATION : NOM ET PRENOM) pour le 30 novembre.

Ceci fera office de confirmation.

- 130€ pour l'exploitation d'un chalet durant les 8 jours.
- 100€ de caution nous garantissant l'ouverture et l'exploitation du chalet durant les horaires détaillés mais aussi en cas de détérioration. Celle-ci vous sera remboursée la semaine suivante.

La fiche d'inscription est à rentrer soit aux responsables de votre îlot soit à l'un de nous ou encore par mail (sophiemolhan@gmail.com) le plus rapidement possible !

Sophie Molhan 0496/66 24 74

Coralie Rousseau 0472/31 71 94

Philippe Leplae 0473/86 51 86



FICHE D'INSCRIPTION

Nom :

Prénom :

Adresse :

Tél fixe :

Tél portable :

E-mail :

Nature de la marchandise mise en vente (la plus détaillée possible) : A NOTER SUR FEUILLE ANNEXE.

Signature :



La Roche-en-Ardenne

Place du Bronze

7^{ème}
édition

Salon

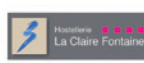
du

Vin

Renseignements
www.le-litherer.be

*Plaisirs du terroir
à déguster sur place et à emporter
huîtres / foie gras / fromages / chocolat*

21-22 *Octobre* 2017





L'ATL c'est :

- Des animations tous les mercredis après-midi
- Des stages
- Des accueils avant et après l'école
- Des animations durant les journées pédagogiques
- De l'amusement
- De nouvelles rencontres
- Des activités diversifiées
- Des rires
- Du partage
- Des activités extérieures
- Des chants, de l'amitié
- De l'énergie
- Du plaisir



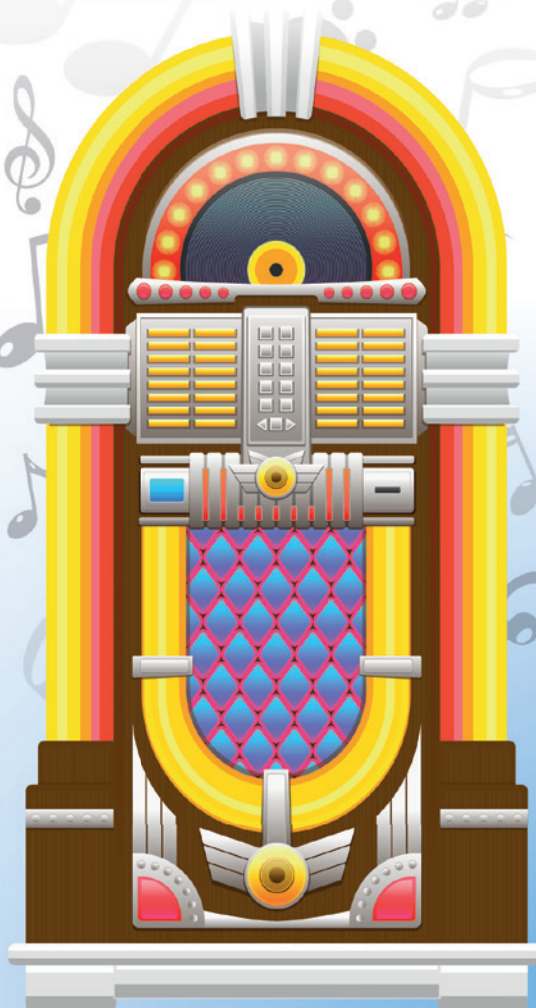
Programme des Mercredis Endiablés de Septembre 2017

- 06/09 : Accueil après la rentrée
- 13/09 : sortie afin de créer des liens
 - 20/09 : Pizzaiolo en chef
 - 27/09 : Home Jamotte



*Tous les vendredis
de 20h à minuit*

BAL DES ANNÉES 60" 70" 80"



Floreal La Roche-en-Ardenne
Avenue de Villez 6 - 6980 La Roche-en-Ardenne / Tel: 084 219 446 - Fax: 084 219 445
E-mail: reception.laroche@florealgroup.be - www.florealroche.be



Le samedi 21 octobre, traditionnelle Journée « Place aux Enfants »

Aux « **Hôtes d'un jour** », si vous avez la possibilité d'ouvrir bien grand les portes de votre quotidien et de partager votre expérience avec les enfants, n'hésitez pas à vous manifester.

Aux « **passé-murailles** » enthousiastes, vous pourrez amener les enfants à leur rendez-vous et/ou les encadrer durant leur activité.

A vous tous, susceptibles d'accorder un peu de votre temps, veuillez contacter la personne responsable, Isabelle LONCIN au 0490/64.48.86.



Déjà un cordial merci pour votre gentille participation.

Isabelle LONCIN,
Coordinatrice.

Léon ANDRE,
Echevin.



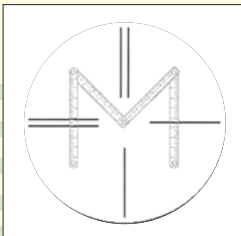
A VOS MENINGES ... Voici le « jumelage » du mois de
Jean-Marie DOCQUIER composé uniquement de noms de villages.

HAN HOUX ON ETHE AL'HEZ HAVAY LO
OCHAMPS ZELE LIZE HEYD.

En août on est allé à vélo aux Champs Elysées

Géo-Expert s.c.

Vivian Maréchal
Géomètre Expert Immobilier



- Lotissement
- Division
- Bornage
- Expertise

Quai de l'Ourthe, 2
6980 La Roche-en-Ardenne
© 086/400.173

Voyages PONCELET
E-mail : info@voyages-poncelet.be

TENNEVILLE
Rte de Bastogne 11
Tél. 084 45 61 00

ORTHO
Warempage 10
Tél. 084 43 32 66
ou 084 43 30 55

12/11/2017 **KIDS UNITED**
10/02/2018 **Disney ON ICE VOYAGE IMAGINAIRE**

A réserver dès à présent

Consultez-nous afin de profiter de nos « Last minute »
www.voyages-poncelet.be

LuxairTours Thomas Cook Généraltour Léonard bTours

PLAFONNAGE

Nicolas watlet

CLOISONS FAUX-PLAFONDS ISOLATIONS

MARCHE 0475.735 751 NICOLAS-WATLET.BE



Marc **Evrard**
multitravaux

- Intérieur
 - Extérieur
 - Tapissage
 - Peinture
 - Plafonnage
 - Carrelage
 - Terrasses
 - ...
- 0472 64 45 57



Petites annonces classées

A vendre

Bois de chauffage sur pied à vendre à Halleux - ☎ soir ou matin : 084/41.17.00.

Vente de 15 chaises à 5€ pièce. 0495/48.08.88.

A louer

Magnifique bureau, idéal pour une profession libérale ou autres... Si intéressé, veuillez me contacter au 0476/432.333.

Appartement meublé pour une personne (sans animal de compagnie et non fumeur) à La Roche-en-Ardenne, chemin du Hermeux, 3 - Prix à discuter (charges comprises) - ☎ : 084/44.41.20.

Emploi - Services

BESOIN D'AIDE ? Cours d'Anglais, Allemand, Espagnol Néerlandais, aide aux devoirs, traductions, courriers en tout genre, contactez-moi : 084/467230 - 0477/466154 (Michèle Linchet).

JARDINAGE FIN DE SAISON - Jardinier particulier expérimenté, spécialisé pour NETTOYER, RANGER, débroussailler des terrains, tailler arbres, arbustes, haies, tondre, ratisser.

A La Roche et environs - Plusieurs références disponibles - Tarif raisonnable.

Rens. : Martin RIETMAN - Avenue de Villez, 10 - La Roche - ☎ : 084/40.25.71 (après 20h30).

Information du service insertion socio-professionnelle du C.P.A.S.

Nous vous informons de la possibilité de consulter les annonces d'offre d'emploi de la région.

Elles sont affichées dans la salle d'attente du C.P.A.S. rue de Beausaint, 2.

Pour plus de renseignements, contactez le service insertion du C.P.A.S. au 084/41.18.72.

Chauffage - Sanitaire

Pascal Hardy

Herlinval, 89A - 6983 ORTHO
Tél.: 084/43 34 44 - Fax: 084/43 35 47

Coiffure Isabelle

SPECIALITES : COUPES HOMMES & DAMES



25, Place du Bronze
6980 LA ROCHE-EN-ARDENNE

☎ 084/41 23 55



Septembre 2017

Du 11 août au 11 octobre : Festival BAM : Programme complet en page 53

Dimanche	03	Maboge : Barbecue du Comité des 2x25 et 3x20 ans de Samrée, Bérismenil, Maboge
Vendredi	08	La Roche : Marché
Samedi	09	Vecmont : La Vec'bière
Dimanche	10	Maboge : Au Sillon d'Art : Concert + expo
Vendredi	15	Buisson : Kermesse : Souper-spectacle « André Lamy »
Samedi	16	Buisson : Kermesse : Bal animé par « Original Sound » Samrée : Soirée "A l'écoute du brame du cerf"
Dimanche	17	Buisson : Kermesse : Thé dansant avec l'orchestre « Tempo » Vecpré : Marche Gourmande de la Claire Fontaine dès 10h
Mardi	19	Buisson : Kermesse : « On tchêsse li Vêcheu »
Vendredi	22	Samrée : Soirée "A l'écoute du brame du cerf" La Roche : Marché La Roche : Rencontre internationale d'impro "Belgique vs France" (équipes nationales)
Samedi	23	La Roche : Festival de la Soupe Samrée : Soirée "A l'écoute du brame du cerf"
Dimanche	24	La Roche : Festival de la Soupe Mierchamps : Pèlerinage à Notre-Dame de Lourdes
Vendredi	29	La Roche : Balade à l'écoute du brame du cerf au Parc à Gibier
Samedi	30	La Roche : Festival BAM : Théâtre "La Cave" Hives : Souper de l'asbl "Sport Moteur Loisir" La Roche : Weekend du Client

Détails en pages intérieures!!!

Autres dates à retenir :

Dimanche 1er octobre : La Roche : Tournée Art'dennaise
La Roche : Weekend du Client

Samedi 7 octobre : Ortho : Bal au Forum

Samedi 21 octobre : Ortho : Bal au Forum

Jeudi 19 octobre : La Roche : Ciné débat "Les tourbières enchantées"

Vendredi 20 octobre : La Roche : Concert : Duo acoustique dans le cadre de la soirée dégustation Gin (Salon du Vin)

Samedi 21 octobre : La Roche : 7^{ème} Salon du Vin sur la Place du Bronze
Journée "Place aux Enfants"

Dimanche 22 octobre : La Roche : 7^{ème} Salon du Vin sur la Place du Bronze

Mardi 31 octobre : 15^{ème} Promenade Halloween
Ortho : Ortho : Bal au Forum

Dimanche 5 novembre : Bérismenil : Fête de la Saint-Hubert

Samedi 11 novembre : Maboge : Balade nocturne

Samedi 18 novembre : Ortho : Bal au Forum

Les 11 et 12 novembre : Week-end Wallonie Bienvenu

Samedi 2 décembre : Ortho : Bal au Forum

Samedi 9 décembre : Bérismenil : 23^{ème} Marché de Noël

Du 23 au 30 décembre : La Roche en hiver

Samedi 23 décembre : La Roche : Noël au Théâtre "Piletta Remix" (15h)

Lundi 25 décembre : Ortho : Bal au Forum

Jeudi 28 décembre : La Roche : Concert cover de fin d'année

