



# Commune de La Roche-en-Ardenne

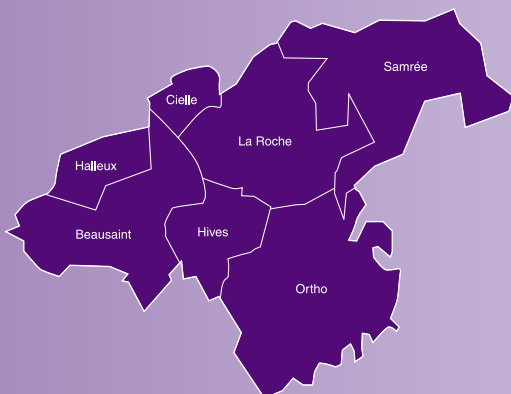
**Octobre 2016**



## Bulletin communal



*La Maison communale décorée pour le Festival BAM à La Roche  
Photo de Sabine LECOCQ*



<b>Sommaire</b> .....	<b>1</b>	<b>Loisirs</b> .....	<b>37</b>
<b>Le mot du Bourgmestre</b> .....	<b>2</b>	<b>Sports</b> .....	<b>39</b>
<b>Population - État civil</b> .....	<b>11</b>	<b>Enseignement</b> .....	<b>43</b>
<b>L'invité du mois</b> .....	<b>13</b>	<b>Vie culturelle</b> .....	<b>45</b>
<b>Environnement</b> .....	<b>15</b>	<b>Vie associative</b> .....	<b>49</b>
<b>Services</b> .....	<b>19</b>	<b>Petites annonces classées</b> ...	<b>63</b>
<b>Santé</b> .....	<b>33</b>	<b>Agenda des manifestations</b> ...	<b>64</b>



## INFORMATIONS

Mesdames et Messieurs,

Bonjour,

Ce dimanche 9 octobre, Le Parc naturel des deux Ourthes organise sa fête traditionnelle à Cielle.

Le thème de cette année est la pierre. Mémoire de nos origines, matériau de construction ou encore matière d'expression, la pierre sera abordée sous de nombreux aspects.

La fête sera également agrémentée d'un marché des artisans d'art et de bouche des six communes du Parc naturel.

Tout au long la journée, vous pourrez vous restaurer au son des animations musicales ou encore parcourir les expositions de peintres locaux et participer aux animations et démonstrations diverses.

Une belle journée à marquer d'une pierre blanche ; nous vous y attendons nombreux !



Chers commerçants, pendant les congés de Noël et la période qui les précède, vous souhaitez peut-être aménager, devant votre établissement, une terrasse décorée, une devanture ou un chalet sur le domaine public.

Si tel est le cas, je vous invite à déposer une déclaration au Service Urbanisme de l'Administration communale.

La construction d'un chalet temporaire sur le domaine privé est également soumise à cette obligation de déclaration préalable.

Pour tout renseignement complémentaire : Cédric LERUSSE : 084/245.060.



L'Union Européenne et la Région Wallonne nous imposent une réduction, par phases, de l'usage des pesticides sur le domaine public (rigoles, trottoirs, parcs, plaines de jeux,...). Cette réduction a débuté le 1er juin 2014 et s'étalera jusqu'au mois de juin 2019 pour atteindre l'objectif « zéro pesticide ». Peu à peu, désherbants, insecticides, fongicides, anti-limaces, antiparasites et autres, même labélisés « bio », composés de multiples substances chimiques, vont peu à peu disparaître du domaine public.

Cette nouvelle réglementation a un impact important sur les pratiques de gestion des espaces publics communaux.

Nous sommes tenus d'opérer des changements et aboutir à des résultats efficaces. Des alternatives sont adoptées par notre commune et suggérées aux particuliers, pour gérer autrement tous les espaces verts.

Concernant le traitement des « mauvaises herbes », le cimetière est un espace particulièrement problématique.

La végétalisation d'un cimetière est liée à la tolérance du public vis-à-vis des plantes spontanées. Convaincus que l'arrachage intégral de celles-ci est impossible et compte tenu de la démarche « zéro herbicide », nous avons adopté une stratégie pour chacun des 15 cimetières de la Commune de La Roche-en-Ardenne.

Au cimetière de Halleux, par exemple, dans les allées, trop étroites pour le passage de la tondeuse, nous les avons couvertes de sedum rampant, ce qui offre un bel aspect paysager en cet endroit de recueillement.

Malgré ces contraintes, nous nous engageons à faire le maximum pour que nos cimetières soient en ordre pour les hommages traditionnels de la Toussaint.



Régulièrement au mois de septembre, nous recevons le formulaire coût-vérité concernant la collecte des déchets de l'année précédente.

Pour rappel, celui-ci prévoit la prise en charge intégrale des frais par les ménages et les entreprises de la commune. Pratiquement, les redevances immondices doivent couvrir au minimum 95 % des charges liées à la collecte et au traitement des déchets.

Pour l'année 2015, nous avons établi un budget qui annonçait un coût-vérité de 96 % avec une somme de dépenses prévisionnelles de 436.862 €.

Bonne nouvelle, les dépenses réelles ont été établies à 406.593 €. D'une part en réduisant la fraction résiduelle (sacs gris) et, d'autre part, en améliorant les tris au parc à conteneurs, il faut probablement voir dans ces résultats encourageants, les efforts des uns et des autres.

Merci.



Voici quelques photos prises dans le cadre des multiples activités qui ont égayé notre Commune tout au long des dernières semaines. Vous pouvez consulter les reportages complets de ces événements sur le site de l'Administration communale (<http://www.la-roche-en-ardenne.be>) dans la rubrique "galeries photos".

**Inauguration du Festival BAM à La Roche (photos : Sabine Lecocq)**



**Kermesse de Samrée**



**Chorale Gaudeamus à La Roche**



*Brocante à Vecmont*



*Finale du championnat de pétanque 2016 de Buisson*



*Vélocroquis Claude Criquiélon à La Roche*





Les Samaritains de Notre-Dame de Lourdes à Vecmont



L'équipe du spectacle du fantôme ainsi que toute l'équipe "château" présentes le jour du spectacle final (Feu d'artifice du 27 août)



Les demandes de permis actuellement à l'examen sont les suivantes :

Permis d'urbanisme :

- Aménagement du Parc d'activités économiques de Vecmont : phase 2.  
Demandeur : IDELUX.
- Régularisation d'un car-port et modification de façades au Quartier du Vieux-Pont.  
Demandeur : Monsieur Rudy VAN GESTEL.
- Construction d'une serre au Pafy.  
Demandeur : Monsieur Jean-Claude BLAISE.
- Transformation d'une annexe à Vecmont.  
Demandeurs : Monsieur et Madame WASNAIRE-GEERTS.
- Transformation d'une maison d'habitation au Domaine de Tchession à La Roche.  
Demandeurs : Monsieur et Madame COLLETTE.

*Ces dossiers sont à votre disposition auprès du service urbanisme de l'Administration communale.*

*Bonne journée à toutes et à tous !*

Guy GILLOTEAUX,  
Bourgmestre.

# Bulletin communal : modalités.

- Tous les textes à insérer doivent nous parvenir **pour le 10 du mois précédant la parution.**
- Tout article doit impérativement être dactylographié, mis en page dans le bon format et accompagné d'un support informatique pour nous permettre de le redimensionner au besoin (CD Rom, disquette ou clé USB). **Vous pouvez également l'envoyer par E-mail à l'attention de Nadine LAMBERT à l'adresse suivante :**

**[nadine.lambert@la-roche-en-ardenne.be](mailto:nadine.lambert@la-roche-en-ardenne.be)**

Dès réception de votre E-mail, un accusé de réception vous sera envoyé. Si vous ne le recevez pas, prenez contact téléphoniquement avec Nadine LAMBERT au 084/245.061 (le lundi toute la journée, le mardi matin ou le jeudi matin).

## TARIFS :

- **Encarts publicitaires :** Les tarifs ci-dessous s'entendent donc TVA non comprise.

	A l'année		Pour 1 parution	
	Rochois	Non Rochois	Rochois	Non Rochois
1/8 de page	250 €	450 €	50 €	90 €
1/4 de page	450 €	750 €	90 €	150 €
1/2 page	750 €	1250 €	150 €	250 €
1 page	1250 €	2000 €	250 €	400 €

- **Petites annonces :** Toute petite annonce (à vendre, à louer, etc) devra être **payée à la demande** (3 € par mois par petite annonce de 3 lignes).
- **Articles insérés par une association culturelle ou sportive de la commune :** Ce type d'article est inséré gratuitement **mais son format est limité à 1/4 de page.** Si l'article inséré dépasse 1/4 de page, le supplément sera facturé au tarif des publicités.

Pour tout renseignement complémentaire, contactez Nadine LAMBERT, le matin (à l'exception du mercredi), au 084/245.061.

\*\*\*\*\*



## Naissances

- Zoé DOUCET, fille de Eddy et de Sabrina BRASSEUR, de Hubermont, le 10/08/2016
- Emy SON, fille de Claude et de Carine DEVUYST, de La Roche, le 11/08/2016.
- Anna SIMON, fille de Nicolas et de Wendy ORBAN, de Halleux, le 21/08/2016.

## Décès

- Denise LHERMITTE, veuve de André COLLIN de Halleux, le 18/08/2016.
- Louisa GREGOIRE, veuve de Léon SELECK, de Samrée, le 30/08/2016
- André SELECK, veuf de Marguerite DOCQUIER, de Samrée, le 05/09/2016.

## Remerciements

Les enfants, beaux-enfants, petits-enfants et la sœur de Monsieur André SELECK vous remercient pour les marques de sympathie témoignées lors de son décès.

Très touchée par les nombreuses marques de sympathie témoignées lors du décès de Monsieur Freddy DOUCET, la famille vous remercie de tout cœur.

De tout cœur, un grand merci à vous tous qui, par un mot, une prière, une fleur, une visite, une pensée, votre présence aux funérailles, avez partagé notre peine lors du décès de notre maman, Madame Geneviève TRIBOLET, veuve de Monsieur Georges SON. De la part de toute la famille.



ENTREPRISE DE  
MENUISERIE & TOITURES

**A. FRANÇOIS**

**CUISINES  
EQUIPEES**

Rue de la Palette, 10 • 6980 BEAUSAIN

Tél.: 084/41 16 15 • Fax: 084/21 10 15



*Brins de Filles*  
Magasin de fleurs

0494 73 23 66  
Place Chanteraine 23  
6980 La Roche-en-Ardenne

Fermé le lundi

**Création & Entretien Parcs et Jardins**

**LAYON**  
Patrice



0497/ 35 38 79 - 084/ 41 30 73

Diplômé de l'Institut horticole de Gembloux  
*Ma publicité, un travail de qualité !*

Tél. 084/41 30 73 (après 19h) • GSM 0497/35 38 79

- Réalisation de pelouses
- Tonte & débroussaillage
- Taille de haies, arbustes, arbres
- Plantations
- Pièces d'eau

**Coiffure Isabelle**

SPECIALITES : COUPES HOMMES & DAMES



25, Place du Bronze  
6980 LA ROCHE-EN-ARDENNE  
☎ 084/41 23 55

Chauffage - Sanitaire

**Pascal Hardy**



Herlinval, 89A - 6983 ORTHO  
Tél.: 084/43 34 44 - Fax: 084/43 35 47

Pierres-Marbres-Granits  
Caveaux-Monuments  
Carrelages-Cheminées-Escaliers  
Plans de Travail  
Cuisines & Salles de Bain ...



sa.heck@skynet.be  
Tél.: 084 41 15 49  
Gsm: 0472 59 62 29

Rue de Cielle 18 B-6980 La Roche en Ardenne



**Le Fromageur**  
FROMAGERIE / SANDWICHERIE

A l'achat d'une demi meule, Le Fromageur vous prête gratuitement un appareil à raclette !

**Groupes, repas organisés ou événements, demandez votre devis pour une soirée réussie !**

Laissez vous tenter pour vos apéros, repas et desserts par nos plateaux sur mesure raclette, fromages et charcuteries !

Rue de l'Église 16 - 6980 La Roche-en-Ardenne  
0495 31 48 10 / info@lefromageur.be / www.lefromageur.be

**SIMCO** AEROGOMMAGE

Décapage de toutes surfaces par abrasifs naturels !  
Bois, métal, pierre, verre, crépi, monuments funéraires...  
A votre domicile ou en nos ateliers

0475 92 98 44  
La Roche en Ardenne  
info@simco-aerogommage.be  
www.wallux.com/simco-aerogommage

**Carrelages**  
Stéphan Vanden Eynde  
vente & pose

0476 576 098  
084 41 17 80  
stephvmh@hotmail.com

Placement carrelages  
Pierre naturelle  
Dalle et pavé béton  
Sol de douche  
Escalier

Terrasse et allée  
Chape  
Isolation

Carrelages Stéphan Vanden Eynde

115, rue de la patrie - 6980 Beausain, La Roche

**S O F A G R I**

**BRICO - GARDEN CENTER**

- Tout pour le bricolage et le jardinage
- Matériel Hitachi
- Nettoyeurs Karcher
- Peintures Levis
- Vêtements et chaussures de travail, de loisirs, de pluie

Aigle - Caterpillar - Berghen - Parks - Free2be

Pour nos futurs agriculteurs :  
Tracteurs à pédales, miniatures + accessoires

6983 ORTHO • 084/43 31 28

**L'escalier, élément important de toute habitation !**

- Son emplacement et sa forme :
- Les matériaux (bois, métal, fer forgé, verre);
- La finition (huile, vernis, laque, patine);
- Un éclairage adéquat...

en font une pièce unique dans chaque habitation, qu'elle soit neuve ou ancienne.

N'hésitez pas à nous contacter.

**MENUISERIE COLLETTE**  
MG sprl  
INTÉRIEUR & EXTÉRIEUR

COLLETTE MG sprl  
Vecmont 107 - 6980 La Roche  
www.menuiserie-collette.be  
info@menuiserie-collette.be



# L'Invité du Mois

**Bernard Félix à la barre des anciens.**

Le 22 octobre prochain, comme tous les 5 ans, le souper des anciens de l'Institut du Sacré-Cœur sera organisé (détails en pages intérieures). Fondée en 1923, l'association des anciens sert de relais entre les 2 700 élèves qui ont transité par les lieux. Rencontre avec son nouveau président, **Bernard FELIX**.

**Bernard Félix, pourquoi avoir accepté la présidence du comité des anciens de l'ISC ?**

Tout d'abord par respect et amitié à l'égard de Lucien Petit, Président sortant, qui après plus de 15 ans dans le rôle a souhaité passer le flambeau, et m'a fait l'honneur de me proposer de le reprendre. Par amitié également pour les autres membres du comité qui ont adhéré (et même parfois insisté...) sans réserve à ce choix. Par reconnaissance aussi vis-à-vis de l'ISC-ISJ qui a été pour moi une école de la connaissance, indubitablement, mais aussi et surtout une école de la vie, dans un environnement familial.

**Comment voyez-vous votre fonction ?**

Prendre la barre de ce comité, c'était s'engager à assurer la pérennité et à poursuivre les efforts permanents de l'Association, visant à contribuer au maintien et au renforcement d'un enseignement libre de très grande qualité à La Roche-en-Ardenne et dans ses environs. C'est en tout cas une grande fierté que de présider dans la continuité les travaux d'une équipe, récemment renforcée par de jeunes anciens, et que l'on sent plus motivée et plus enthousiaste que jamais. Quant aux aspects pratiques de la fonction, ils consistent, comme dans tout comité de taille aussi modeste, à convoquer et coordonner les réunions, à fédérer les avis de chacun et en réunir les impulsions en faveur des activités de l'Association. Aussi, sur un plan plus "protocolaire", à représenter l'Association lors d'événements de la vie de l'École, comme la proclamation des résultats de la fin juin, avec le souvenir encore vivace de l'importance d'un tel moment, d'une telle étape dans la vie de ces jeunes lauréats.



Rhétos ISC 1983. Bernard Félix est le second, assis en partant de la gauche

**Qu'est-ce qui, à votre sens, est le plus difficile ? Le plus facile ?**

La tâche la plus difficile est sans aucun doute de pérenniser la communication avec les anciens, au fil des générations. C'est en ce sens que se portent nos efforts de modernisation et de promotion des outils majeurs de transmission de l'information que sont le bulletin des Anciens, le site internet et la page Facebook de l'École, que j'invite chacun à consulter. Le plus facile ? Être Président, tout simplement. Entouré par pareille équipe, c'est facile et tout sauf un fardeau...

**Vous êtes un ancien : quel souvenir gardez-vous en tête de votre passage à l'ISC ?**

L'ISC, c'était aussi une école, bien entendu, mais également un espace de culture, avec les "soirées récréatives" où chacun pouvait afficher ses talents d'acteur, d'auteur, d'artiste en herbe. Soirées qui permettaient aussi d'apprendre à mieux connaître le corps enseignant, dans un espace plus formel. Ces soirées ont permis à des générations d'élèves et de professeurs de tisser des liens amicaux plus forts que dans le strict cadre scolaire. Et pour terminer sur le sujet qui mobilise le plus le comité des anciens ces derniers mois, l'ISC, c'était déjà à l'époque le traditionnel souper des Anciens.

Propos recueillis par Jean-Michel Bodelet



**UN CONSTAT :** Pour beaucoup, la collecte des encombrants est l'occasion de se débarrasser de tout ce qui traîne à la maison ! La collecte des encombrants n'a pas cette vocation-là...

**VOICI CE QUE VOUS DEVEZ SAVOIR...**

## QUE PEUT-ON DÉPOSER À LA COLLECTE ?

**EXCLUSIVEMENT** les déchets **NON RECYCLABLES** et **TROP VOLUMINEUX** pour être placés dans le sac poubelle.



Vieux matelas, fauteuils,...- moquettes, tapis, papier peint...- plaques d'isolation, Gyproc, laine de verre,...- gros objets en plastique,...

**ATTENTION :** Un encombrant n'entre, par définition, pas dans un sac poubelle traditionnel.

## CE QU'IL EST INTERDIT DE DÉPOSER À LA COLLECTE

Les déchets suivants ne sont pas collectés avec les encombrants et **seront laissés sur place :**

<ul style="list-style-type: none"> <li>• matière organique</li> <li>• déchets résiduels</li> <li>• sacs remplis de petits déchets en tout genre</li> </ul>	<ul style="list-style-type: none"> <li>• papiers/cartons</li> <li>• verre</li> <li>• emballages recyclables</li> </ul>	<ul style="list-style-type: none"> <li>• déchets de jardin</li> <li>• déchets de construction</li> <li>• frigolite</li> <li>• vêtements/chaussures</li> <li>• pneu des ménages (max 5/an)</li> <li>• miroirs/vitres/châssis</li> <li>• déchets dangereux/toxiques des ménages <i>(Liste non exhaustive)</i></li> </ul>
↓	↓	↓
<p><b>Sacs poubelles de la commune</b> Collecte hebdomadaire</p>	<p><b>Parcs à conteneurs</b> Bulles à verre Bulles à plastique Collecte mensuelle pour les papiers/cartons</p>	<p><b>Parcs à conteneurs</b></p>

Contrairement aux encombrants qui sont valorisés énergétiquement dans un incinérateur, ces déchets doivent suivre leur filière de recyclage ou de valorisation adaptée.

## LES ENCOMBRANTS EN BON ÉTAT : NE LES JETEZ PAS !

Jeter n'est pas une fatalité ; vous pouvez aussi :

- **Réparer :** via le repair café d'Arlon - <http://www.repaircafe.be/fr/>
- **Donner :** aux associations locales telles que la Croix-Rouge, le CPAS, Question d'équilibre (vélos),...
- **Revendre :** via les plateformes comme Ebay, 2<sup>ème</sup> main.be, les brocantes, les magasins de seconde main....

## PRIVILÉGEZ LE PARC À CONTENEURS



Le parc à conteneurs de La Roche Roupage, 63Z à Ortho – 084 43 30 16

## DATES DE LA PROCHAINE COLLECTE D'ENCOMBRANTS

Les prochaines inscriptions auront lieu du 3 au 7 octobre par téléphone au 084/41 12 39 ; la date de collecte précise vous sera précisée lors de votre inscription.



## Ramassage des immondices

La collecte des déchets est réalisée par la société REMONDIS selon le schéma suivant :

LUNDI	MARDI	VENDREDI
La Roche (ville), Vecpré, Villez, Lohan, Maboge, Borzée + ancienne commune d'Ortho	Anciennes communes de Beausaint, Halleux, Hives, Samrée + Cielle	La Roche (ville)

Les sacs doivent être placés en bordure de voirie et sortis, au plus tôt, après 21h la veille du jour de collecte et, au plus tard, avant 7h le jour de la collecte.

## Collecte de piles sèches et lampes fluo

Le magasin Electro MOLHAN signale qu'il participe à la campagne de recyclage.

## Parc à conteneurs – Roupage, 63z

**Horaire d'été (du 01/05 au 31/10) :**

☎ : 084/43.30.16.

Du lundi au vendredi de 13h à 19h et le samedi de 9h à 18h.

**Fermeture exceptionnelle :** le mardi 4 octobre 2016

## Ramassage des papiers-cartons

Le prochain ramassage aura lieu le **jeudi 20 octobre 2016**.

## Ramassage des encombrants

Le prochain ramassage « à la carte » aura lieu **du lundi 10 au vendredi 14 octobre 2016**.

Nous vous remercions de lire la page ci-contre reprenant la liste des déchets considérés comme encombrants.



**Nous vous rappelons qu'il est impératif de contacter au préalable le service population (084/41.12.39), du 3 au 7 octobre, afin de vous inscrire.**

## Taille des haies

La Commune possède un tracteur équipé pour tailler les haies (ramassage des branches non compris).

**Tarif :** 60 € pour la prise en charge + 1<sup>ère</sup> heure de travail et 40 €/h pour les heures supplémentaires.

**Renseignements :** garage communal : Stéphane TRIBOLET (0495/18.37.36).

## Les guides composteurs

Chantal et Guy WARNIE - Warempage	084/34.52.76	de 10h à 18h
Jean-Marie BRANDELEER - Ortho	084/43.35.09	de 18h à 20h
Patrick VOLVERT - Floumont	081/24.82.48	heures de bureau
Guy VAN ZELE - Floumont	084/43.35.72	de 9h à 20h

## Pour vos petits travaux :

- maçonnerie
- carrelage
- transformations
- pierres du pays

Hives, 24 - Tél : 084 / 44 57 85.

**Roland GUIDI**  
est à votre service !





## AVIS D'ENQUÊTE PUBLIQUE

### Consultation du public sur le Plan particulier de gestion des projets de création des Réserves naturelles domaniales "La Vallée de l'Ourthe" et "La Montagne du Deister" à La Roche-en-Ardenne introduits par le Département de la Nature et des Forêts de la Région wallonne

En exécution de l'article 14 de la Loi sur la Conservation de la Nature du 12 juillet 1973 et du livre Ier, Titre III du Code de l'Environnement et plus particulièrement des articles D.29-1 §4 a) 10° et D.29-2, le plan relève de la catégorie B et est soumis à enquête publique. L'enquête publique est organisée conformément aux articles D.29-7 à D.29-20 et R.41-6 du Code de l'Environnement.

Le Collège communal informe la population de l'ouverture d'une enquête publique relative au plan susvisé, dont l'auteur est le Ministre des Travaux publics, de l'Agriculture, de la Ruralité, de la Nature, de la Forêt et du Patrimoine. Cette enquête publique a pour but de recueillir l'avis du public en vue de l'adoption de ce plan simultanément à la création de la Réserve naturelle susmentionnée.

Conformément à l'article D.29-13,2°, la durée de l'enquête est de 30 jours

Date d'affichage de l'avis d'enquête publique	Date de début de l'enquête publique	Date de fin de l'enquête publique	Lieu, date et heure de la réunion de clôture de l'enquête publique	Les réclamations et observations peuvent être adressées à l'adresse suivante jusqu'au 19/10/2016
13/09/2016	19/09/2016	19/10/2016	Administration communale de La Roche-en-Ardenne, Place du Marché, 1 6980 LA ROCHE-EN-ARDENNE (bureau Urbanisme) Le 20/10/16 à 10h00	Collège communal de La Roche-en-Ardenne, Place du Marché, 1 6980 LA ROCHE-EN-ARDENNE

Le dossier peut être consulté gratuitement dès l'annonce de l'enquête publique et jusqu'au jour de la clôture de celle-ci, tous les jours ouvrables de 9h00 à 12h30.

Le dossier peut toutefois être consulté le samedi matin uniquement sur rendez-vous, pris au plus tard 24 heures à l'avance auprès du service Urbanisme : 084/24.50.60.

Tout intéressé peut obtenir des explications sur le projet auprès de l'éco-conseillère ; Josette Fauconnier (084/41.12.39) ou auprès du Département de la Nature et des Forêts (Cantonement de La Roche-en-Ardenne, Rue du Val du Bronze, 9 à 6980 La Roche-en-Ardenne – Tél. : 084/24.50.80 ou Service Central : avenue Prince de Liège, 15 à 5100 Jambes – Tél. : 081/33.58.20).

Toute personne peut formuler ses observations écrites ou orales auprès de l'Administration communale dans le délai mentionné ci-dessus, jusqu'à la date de clôture de l'enquête publique.

Les réclamations et observations verbales sont recueillies sur rendez-vous par l'éco-conseillère, Josette Fauconnier (084/41.12.39).

L'autorité compétente pour prendre la décision sur le plan objet de la présente enquête publique est le Gouvernement wallon.

A La Roche-en-Ardenne, le 13/09/2016

Le Directeur général f.f.,  
C. Lerusse,

Le Bourgmestre,  
G. Gilloteaux,

Bières Spéciales • Restauration de qualité • Ambiance sympa

# Café LE CENTRAL

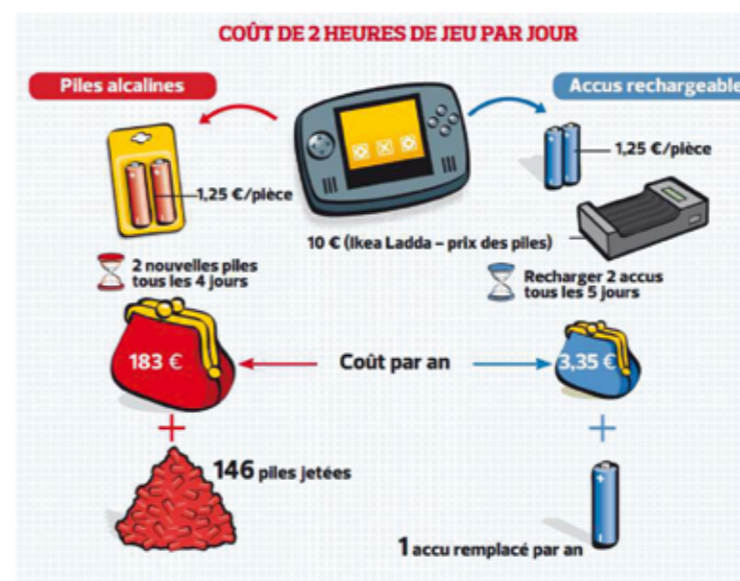
Fermé le lundi  
sauf fériés et vacances

4, rue du Purnalet • 6980 LA ROCHE-EN-ARDENNE • Tél. 084/46.82.82 • Fax 084/73.00.14 • www.lecentral-laroche.be



## Accus et chargeurs

Plutôt qu'un long discours, voici un petit résumé de ce que peut être votre « budget pile » pour un appareil type « console de jeu » utilisée seulement 2 heures par jour...



www.test-achats.be

### Mise en garde :

- Un accus chargé incomplètement n'atteint plus jamais 100% de sa capacité.
- Les accus rechargeables sont déconseillés dans les appareils peu utilisés. Si on ne se sert pas d'un accus chargé, il perd lentement de sa capacité
- Les accus rechargeables ont une résistance interne plus basse que les piles alcalines ordinaires. Si un court-circuit se produit, l'accu et le conducteur peuvent s'échauffer fortement et provoquer un incendie. Ne laissez pas votre enfant au lit avec un jeu à accus voir : [www.test-achats.be/videobatterie](http://www.test-achats.be/videobatterie)

## Nous avons besoin de vous !!!

Pour rappel, la commune a élaboré un Plan d'Action pour l'Energie Durable dans lequel sont décrites une multitude de fiches-action à mettre en place. Ces actions sont divisées en actions dite « douces » et actions « dures ».

Parmi les actions douces, il y a de la sensibilisation grand public, l'organisation d'événements, l'organisation de formations, de l'information mais également la mise en place d'un comité de pilotage.

Ce comité de pilotage - comme son nom l'indique - va permettre d'orienter les choix des actions à mettre en place au sein de notre commune.

Si cela vous tente, que vous vous sentez engagé dans l'avenir de votre commune, que les sujets d'énergie, d'environnement ou de mobilité vous parlent, venez nous rejoindre et prendre place au sein de ce comité de pilotage de VOTRE commune.

Pour ce faire, veuillez envoyer vos coordonnées à [veronique.blaise@la-roche-en-ardenne.be](mailto:veronique.blaise@la-roche-en-ardenne.be) et nous organiserons une première réunion afin de faire connaissance...

Au plaisir de vous y rencontrer...

Votre Ecopasseur communal : Véronique BLAISE - 084/24 40 32 - [veronique.blaise@la-roche-en-ardenne.be](mailto:veronique.blaise@la-roche-en-ardenne.be)

# LES INFOS DE L'AIVE

## COLLECTE DE JOUETS EN BON ÉTAT Samedi 15 octobre 2016

Grâce à vos dons, la collecte de jouets dans les parcs à conteneurs est chaque année d'une aide précieuse pour Saint-Nicolas et de nombreuses associations de la province.

**Quand ?** Le samedi 15 octobre.

**Où ?** Dans tous les parcs à conteneurs.

**Quoi ?** Des jouets complets, en bon état et propres (pas de jouets électroniques, à piles, ni de peluches).

**Pourquoi ?** Pour faire des heureux et préserver l'environnement.

**Pour qui ?** Les jouets en bon état sont repris par des Maisons Croix-Rouge, des CPAS, des accueils extrascolaires, des maisons d'enfants, ...

En tant qu'association, si vous souhaitez bénéficier d'une partie des dons, contactez l'AIVE: [dechets@aive.be](mailto:dechets@aive.be) ou par téléphone : +32 63 23 19 73



## EAUX USÉES

### Pourquoi faut-il se raccorder aux égouts ?

En zone d'assainissement collectif, si vous n'êtes pas raccordé aux égouts, où vont vos eaux usées ? Ce n'est pas très compliqué à imaginer... soit elles s'infiltrent dans le sol, soit elles arrivent directement dans un cours d'eau... Aucune de ces solutions n'est recommandable. Les eaux usées doivent être collectées et traitées.

Une fois utilisées à la maison, les eaux que vous évacuez sont chargées de différents polluants : de l'azote, des phosphates, des graisses, des savons, des matières en suspension, ... On parle alors d'eaux « usées ». Ces eaux doivent être épurées (nettoyées) avant d'être rejetées dans l'environnement ; dans un cours d'eau habituellement. Ce sont les stations d'épuration, gérées par l'AIVE, qui assurent ce traitement de l'eau. Les égouts et les collecteurs permettent d'acheminer les eaux usées. Le raccordement des maisons aux égouts est donc impératif !



SE RACCORDER À L'ÉGOUT ?  
UNE OBLIGATION !



Info : Brochure à télécharger sur :  
[www.aive.be](http://www.aive.be) > Eau > Actualités

## EAUX DE PLUIE

### Bien gérer les eaux de pluie pour limiter les inondations et améliorer le fonctionnement des stations d'épuration.



Les eaux de pluie entraînent une surcharge du réseau de collecte ; avec le risque de remontées des eaux des égouts et d'inondations lors d'importantes précipitations. De plus, les stations d'épuration fonctionnent moins bien quand les eaux usées sont « diluées » par les pluies.

Heureusement, des solutions existent pour bien gérer les eaux de pluie et éviter qu'elles n'arrivent dans les égouts : pavés drainants, jardins de pluie, citernes de récupération, puits d'infiltration, ...

Info ? Brochure à télécharger sur :  
[www.aive.be](http://www.aive.be) > Eau > Préserver l'eau



## Permanences de M. le Bourgmestre

Guy GILLOTEAUX assurera, sauf imprévu, ses permanences d'octobre les samedis matin, de 9h00 à 12h00, à l'exception du samedi 29 octobre.

Vous pouvez également prendre rendez-vous en téléphonant au 0495/79.82.71.

## Votre Administration communale



Place du Marché, 1  
6980 La Roche-en-Ardenne  
Tél. : 084/41.12.39  
Fax : 084/41.18.90

### Le service Population/Etat civil

Le service Population/Etat civil règle les matières administratives liées à la tenue du fichier national. Si votre situation professionnelle subit un changement ou n'a pas été déclarée, veuillez donc nous avvertir le plus rapidement possible afin que celui-ci puisse effectuer les changements nécessaires.

Vous désirez obtenir rapidement des informations sur les procédures de délivrance de document :

- [fabienne.nollomont@la-roche-en-ardenne.be](mailto:fabienne.nollomont@la-roche-en-ardenne.be)
- [joel.chisogne@la-roche-en-ardenne.be](mailto:joel.chisogne@la-roche-en-ardenne.be)
- [elodie.gaspard@la-roche-en-ardenne.be](mailto:elodie.gaspard@la-roche-en-ardenne.be)

### Vous projetez un voyage à l'étranger ?

Le site [diplomatie.be](http://diplomatie.be) vous renseigne sur les documents dont vous aurez besoin en fonction de votre destination (il suffit de cliquer sur le lien « documents de voyages pour Belges »)

**Horaires :** du lundi au vendredi de 8h30 à 12h30 et de 13h à 17h.

Une permanence est également organisée tous les samedis de 8h30 à 12h30.

### Le service Urbanisme/Environnement/Travaux

- Principales missions :**
- consultation du cadastre - plan de secteur ;
  - gestion des demandes de permis d'urbanisme, de permis de lotir, ...
  - coordination des actions en faveur de l'environnement, dossiers « déchets » ;
  - gestion des dossiers de travaux.

**Horaires :** - les lundis et jeudi : de 8h30 à 12h30 ;

- les mardis, mercredis et vendredis : de 8h30 à 12h30 et de 13h à 16h30.

## Accueil Temps Libre (A.T.L.)

Les accueillantes extrascolaires et les animatrices prennent soin de vos enfants lors des accueils extrascolaires : accueils avant et après les cours, mercredis récréatifs, journées pédagogiques.

Le service ATL est situé à l'administration communale, Place du Marché 1 à La Roche, au 2<sup>ème</sup> étage (bureau du secrétariat).

**Pour tous renseignements et inscriptions :** Isabelle LONCIN (coordinatrice ATL)

Tél : 0490/64.48.86 ou 084/24.40.35 - E-mail : [isabelle.loncin@la-roche-en-ardenne.be](mailto:isabelle.loncin@la-roche-en-ardenne.be)





## Campagne de dératisation 2016

Notre prochaine campagne de dératisation se déroulera **du 10 au 14 octobre** sur l'ensemble du territoire communal.

N'hésitez pas à signaler tout lieu public infesté aux agents du Service Population (084/41.12.39).

En dehors de ces campagnes, de petites quantités de produit dératisant sont mises **gratuitement** à votre disposition, durant toute l'année, au Service Population.

Enfin, je vous rappelle qu'il convient **d'éviter l'accumulation de déchets et de débris** qui fournissent généralement un abri à ces rongeurs nuisibles.

Charles RACOT, Premier Echevin.

## CPAS

Centre Public d'Action Sociale de La Roche - Rue de Beausaint, 2 à La Roche - 084/41.18.72.

Le CPAS est accessible au public en matinée (de 8h30 à 12h). L'après-midi, le personnel travaille à bureaux fermés et le service social reçoit sur rendez-vous.

Les différentes permanences du service social seront réparties comme suit :

- **Service social** : - Catherine QUOITIN : le lundi, de 8h30 à 11h45 ;  
- Bénédicte SERVAIS : le mardi et le jeudi, de 8h30 à 11h45 ;  
- Guy BASTIN : le mercredi, de 9h à 12h ;  
- Laura STILMANT : le vendredi, de 8h30 à 11h45.
- **Service insertion socioprofessionnelle** : - Christine LOURTHIE : le mardi, de 8h30 à 11h45 ;  
- Laura STILMANT : le jeudi, de 8h30 à 11h45.
- **Service médiation de dettes** : Aline LIEGEOIS : le mardi et le jeudi, de 8h30 à 11h45.
- **Service allocations chauffage** : - Laura STILMANT : le lundi, de 8h30 à 11h45 ;  
- Guy BASTIN : le jeudi, de 9h à 12h.

Retrouvez d'autres communications importantes du CPAS dans l'article « Les infos du CPAS ».

## Agence Locale pour l'Emploi (A.L.E.)

Besoin d'un coup de main ! Les personnes physiques et morales (associations, écoles...) peuvent faire effectuer certaines activités via l'ALE. **Ouverture au public** : tous les mardis de 9h à 12h.

**Inscription** : 7,45 € par an. **Prix du chèque ALE** : 6,45 € (= 1 heure de travail, assurance comprise).

Possibilité de déductions fiscales de 30 %. Déplacements du travailleur à votre charge : 0,25 €/km.

**Info-formations** : Infos sur toutes les formations de la province de Luxembourg.

**Notre adresse** : rue de Beausaint, 19 (1<sup>er</sup> étage) à 6980 La Roche. **E-mail** : aleroche524@yahoo.fr

**Renseignements et inscriptions** : BOURCY Richard, agent ONEM-ALE (0496/21.10.14).

## Mic-ados amo

Mic-Ados est un service d'aide et d'accompagnement aux jeunes de moins de 18 ans dans leur milieu de vie. Ecoute, soutien dans des démarches, recherche d'informations, ... voilà ce que peuvent trouver les jeunes chez Mic-Ados. Les parents peuvent également venir chercher un soutien pour l'éducation. Service gratuit, anonyme, indépendant et respectueux des conceptions de chacun.

**Renseignements** : Mic-Ados, 15 place du Bronze (2<sup>ème</sup> étage), 6980 La Roche. Tél : 084/31.19.31.

Permanence téléphonique le mercredi de 12h à 14h au 0494/25.53.08.

## L'Espace Jeunes aux Grès de La Roche

Tu as envie de rencontrer, te poser, rigoler, partager, créer, projeter, discuter, décompresser, jouer, proposer ... Rejoins-nous à l'Espace Jeunes ! L'espace est totalement gratuit et une navette de retour peut être organisée vers les villages de la commune !

Né d'un partenariat entre le Miroir Vagabond, l'asbl Mic-Ados et la Commune de La Roche, l'Espace jeunes accueille des jeunes de 7 à 12 ans, **tous les vendredis (hors congés scolaires) aux Grès de La Roche, rue Rompré à La Roche, de 16h30 à 18h.**

En ce qui concerne le groupe d'adolescent 12-18 ans, des activités seront organisées régulièrement et toutes les informations vous seront communiquées dans les prochains bulletins communaux.

Pour plus d'infos, n'hésitez pas à nous contacter ou à pousser la porte d'entrée dès ce vendredi.

**Renseignements** : Mic-Ados : Charlotte : 084/31.19.31. ou Miroir Vagabond : Delphine : 0499/05.17.40.

## Cyberespace

Le Cyberespace met à votre disposition 2 ordinateurs à l'Hôtel de Ville de La Roche.

Le tarif est le suivant : 0,50 €/h pour les moins de 18 ans et de 1 €/h pour les 18 ans et plus.

**Attention** : âge minimum : 12 ans.

**Horaires d'ouverture** : du lundi au vendredi, de 8h30 à 12h et de 13h à 17h.

Il vous suffit de réserver votre ordinateur auprès du Service Population (084/41.12.39).



# Chanteloup

SERVICE TRAITEUR

Geradin Thérèse

0497/64 17 57

Halleux 41 - B-6986 Halleux  
chanteloup@skynet.be | www.chanteloup.be

Carrières de Grès Réunies

route de Cielle - B-6980 LA ROCHE  
☎ : +32 (0)84 41 20 32 - 📠 : +32 (0)84 41 20 40  
✉ : info@cgrsa.be

exe 2b

IMPRIMERIE  
CONCEPTION  
LETTAGE

Faites forte  
**IMPRESSION**

Ouvert de 9h à 12h  
Après-midi sur rendez-vous

Tél.: 084 41 12 10  
Fax: 084 41 12 14  
Mail: info@exe2b.com

Rue des Chats 1, B-6980 LA ROCHE-EN-ARDENNE

BILLA GAZ  
PELLETS

JE M'EMBRASE AVEC  
BILLA GAZ

- Gaz bouteilles  
Butane ou Propane
- Gaz Vrac
- Citernes aériennes ou enterrées
- Pellets pour tous les budgets
- Charbon de bois et coco
- Chauffe-terrasses et bbq

Ronchamps 41- La Roche-en-Ardenne - Tél: 084/41.15.14

## CERTIFICATION P.E.B.



La Performance Energétique de votre Bâtiment est obligatoire lors de la vente ou la location de votre maison, appartement, villa ou et même lors de location temporaire de gîte de vacances , ...

**Yves MOREAU**

Certificateur agréé par la Région Wallonne n° P2-01598

0475 / 25.73.55 & 0478 / 73 81 97 (préféré) [AARscl@skynet.be](mailto:AARscl@skynet.be)

Prix du certificat en cas de chauffage collectif 99 €

Appartement 169 € Maison 199 € 150 € par gîtes (remise par quantité)



*Hôtel "Le Luxembourg"*  
*Restaurant "La Provence Chez Jeannot"*  
 1A, Avenue du Hadja • 6980 La Roche • ☎ 084/41 14 15

Chers amis, voici votre menu spécial  
 "Festival de la Chasse" servi du 15 octobre au 5 janvier.

**Menu "Gourmand"**  
 La terrine de canard artisanal farcie au foie gras et pistaches  
 Les aiguillettes de faisan légèrement fumées, Chicons braisés, beurre d'aromates  
 Les noisettes de faon, sauce grand-veneur sentiments d'automne  
 Le dessert du moment ou café

**Prix du MENU**  
 1 entrée au choix, plat, dessert 45 €  
 65 € avec les vins

**Prix du menu complet 60 €, 85 € avec la sélection de vins et toujours notre menu plaisir à 40 €**

UNIQUEMENT SUR RÉSERVATION!  
 ☎ 084/41 14 15

Ouvert en soirée et le dimanche midi!

**Géo-Expert s.c.** Vivian Maréchal  
 Géomètre Expert Immobilier




- Lotissement
- Division
- Bornage
- Expertise

Quai de l'Ourthe, 2  
 6980 La Roche-en-Ardenne  
 ☎ 086/400.173

**PLAFONNAGE**  
**nicolas watlet**  
 CLOISONS FAUX-PLAFONDS ISOLATIONS  
 MARCHE 0475.735 751 NICOLAS-WATLET.BE

**ERIC MATHIAS**  
 MENUISERIE  
 Portes - escaliers - parquets - Châssis bois, pvc, alu...  
 EBENISTERIE  
 Cuisines équipées - mobiliers - Placards - dressing - sculpture...  
 HIVES 44B 6984 LA ROCHE  
 TEL . 084/412724 FAX . 084/368182  
 e.mathias@yucom.be

s.p.r.l.  
**ROBERTY**  
 ENTREPRENEUR



Travaux publics et privés • Location conteneurs  
 Aannemer openbare en prive werken • Verhuur containers

Col de Lamormenil, 39 - 6960 MANHAY  
 Tél.: (086) 45 51 26 - Fax: (086) 45 56 45

*L'immobilier en toute confiance!*


**GESTION IMMOBILIER SYNDIC**  
**BIO City**  
 IPI 502011

Rue Grande 127 i bte 1  
 6971 CHAMPLON  
 T. 084/ 41 12 01  
 0475/ 61 53 80  
 info@biocity.be  
 www.biocity.be

SPRL **BS** **CONSTRUCTION**  
 Nouvelles constructions  
 Transformations  
 Aménagements

BODSON Jonathan: 0495/644.739 - SIMON Grégory: 0475/537.323  
 Bérismenil, 8C - 6982 La Roche - mail: bsconstruction6980@gmail.com

**Epi'cintre**



Bientôt la St Nicolas ... Pensez à réserver vos sachets à un prix abordable de 5 €. Pour des raisons de logistique, nous clôturons les réservations à la date limite du 12 novembre. Réservation au numéro de téléphone ci-dessous. L'argent récolté sera versé aux associations que nous soutenons.

**Situation** : Rue Val du Bronze, 2 à La Roche.  
**Heures d'ouverture** :  
 La boutique **ACCESSIBLE A TOUS** est ouverte le mardi de 14 à 17h et le samedi de 9h30 à 12h30. Vous y trouverez, à prix démocratique, bibelots, vaisselle, petit électro, linge, lingerie, chaussures, vêtements, jouets, sacs, mercerie. Vous pouvez déposer vos dons à la boutique aux heures d'ouverture.  
**Renseignements** : Solange BASTOGNE : 0479/85.46.62.

**Le stationnement à La Roche**



▲ E25 SAMRÉE  
 ▲ N4 MARCHE HOTTON  
 ▲ N4 CHAMPLON  
 ▼ BASTOGNE  
 ▼ HOUFFALIZE

- Parking gratuit
- Parking payant (30 min. gratuites)
- Rotation rapide (15 min.)
- Parties piétonnes

1. Place du Bronze
2. Parking Casino
3. Parking Quai de l'Ourthe
4. Parking des Evêts
5. Complexe sportif
6. Parking des Tanneries
7. Parc de Rompré
8. Château féodal

© dalden COMMUNICATION

Pour rappel, vous bénéficiez de 30 minutes gratuites\* (zone parking payant) pour consommer local  
 \*en poussant sur le bouton vert de l'horodateur.  
 Tarif des parkings payants : 1 € / heure.

**Discobus**

Le discobus de la Médiathèque vous attend tous les mercredis, de 14h30 à 15h30, sur le parking du Quai de l'Ourthe. **Renseignements** : 061/22.43.20, le mardi de 10h00 à 16h00.



Novembre 2016

## Le parc naturel distribue des haies... Profitez-en !

Cette année, c'est la commune de La Roche-en-Ardenne qui bénéficie de la distribution de haies. Si vous souhaitez isoler des regards un petit bout de jardin, cacher un hangar un peu trop visible dans le paysage, couper la force du vent ou simplement inviter le rouge-gorge, l'écureuil ou le muscardin..., pourquoi ne pas participer ?

**Les réservations ne se feront que du 17 au 31 octobre** en nous contactant par mail avec vos nom, votre adresse complète et un n° de téléphone ! :

[marie.eve.castemans@pndo.be](mailto:marie.eve.castemans@pndo.be) ou par téléphone au 061.210.400

Un lot représente un assortiment de différents plants pour une longueur d'environ 10m et le nombre de lots par foyer est limité à 2. Les plants sont gratuits et distribués **dans la limite de nos possibilités.**

Pour plus d'informations, vous pouvez consulter notre site : [www.pndo.be](http://www.pndo.be) ou nous téléphoner : 061.210.400.

**Les agriculteurs qui souhaitent plus de deux lots pour mettre en bordure de pâture peuvent motiver leur demande (tél ou mail).**

### Le Parc naturel des deux Ourthes distribue deux sortes de haies :

- **une haie fleurie** au printemps, porteuse de baies et de fruits, aux jolis coloris d'automne, que vous pouvez laisser libre (5 à 10m. de hauteur) ou que vous pouvez tailler.  
Les espèces ? Noisetier, viorne, aubépine, pommier sauvage, bourdaine, prunellier, sureau...
- **une haie champêtre** et d'espèces plus hautes (15 à 30m. de hauteur) à laisser libre, à tailler haut ou à recéper, et que vous pouvez planter en bordure de terrain, dans la campagne ou dans un but "bois-énergie".  
Les espèces ? Charme, hêtre, cerisier à grappes, érable, sorbier...

### Conseil fiscal du mois

#### Cotisations sociales 2016

En tant qu'indépendant, vous payez des cotisations provisoires sur votre revenu d'il y a trois ans, après quoi un calcul définitif suivra sur votre revenu de l'année en cours. Vous paierez donc en 2016 des cotisations provisoires, qui ont été calculées sur votre revenu professionnel de 2013. En 2018 (éventuellement déjà en 2017), les cotisations exactes pour 2016 seront calculées sur la base de votre revenu professionnel définitif de 2016. Vous pouvez anticiper cela en versant déjà en 2016 des cotisations provisoires plus élevées ou en demandant une réduction. Cela vous évitera ainsi des surprises ultérieures.

#### Quels choix pouvez-vous faire en tant qu'indépendant ?

Après réception de votre décompte trimestriel, vous avez trois possibilités :

**Option 1 :** payer (= choisir la sécurité et la facilité). Si vous payez à temps les cotisations provisoires que votre caisse a calculées pour vous, vous serez en ordre sur le plan légal. Vos droits en matière de sécurité sociale sont garantis. Et vous ne courez aucun risque de majorations, même si vous devez verser un complément par la suite.

**Option 2 :** payer des cotisations provisoires plus élevées. Vous pouvez également choisir de payer des cotisations provisoires plus élevées, si votre revenu professionnel de 2016 est supérieur à celui de 2013. En versant des cotisations provisoires plus élevées, vous évitez de devoir payer un complément par la suite et vous pouvez déduire un montant plus élevé dans votre déclaration d'impôts sur 2016.

**Option 3 :** demander une diminution. Vous pouvez aussi demander une diminution de vos cotisations provisoires. Des conditions légales strictes sont d'application dans ce cas.

Nous sommes à votre disposition pour tout renseignement complémentaire.

Ce conseil fiscal vous est proposé par

Fiduciaire de l'Ouvrière



comptabilité - fiscalité

Rue du Moulin, 3 - 6980 La Roche  
084/41.30.87.



**LES P'TITS BRANCHÉS**

**Magasin seconde main enfants**

**Ouverture le 08 octobre 2016**

**Dépôts et ventes**

**Horaires d'ouverture**

- mercredi : 9h30 à 18h00
- vendredi : 13h00 à 18h00
- samedi : 9h30 à 18h00

**23, Place Chanteraine - 6980 La Roche**  
Tel.: 0479/438759  
[magasinpntitsbranches@gmail.com](mailto:magasinpntitsbranches@gmail.com)

Venez nous rejoindre sur Facebook 

## Salles communales

Centre sportif et culturel La Roche - C/O M. Philippe Poncelet	☎: 084/41.17.18 ou GSM : 0476/505.228
Salle Li Mahonette de Beausaint - C/O Mme Isabelle André	☎: 084/41.27.80 ou GSM : 0497/361.066
Salle du football de Bérismenil - C/O M. Ernest Bultot	☎: 084/44.42.86
Salle de l'ancienne école de Bérismenil - C/O Mme A-M Moussebois	☎: 084/44.43.89
Halle de Maboge - C/O Mme Véronique Daco	☎: 0499/379570 (après 17h)
Salle de Buisson - C/O M. Guy Toussaint	☎: 084/43.30.14 ou GSM : 0479/489.860
Salle de Hives - C/O M. Jean-Michel Bodelet	☎: 0497/273.309
Salle de Samrée - C/O M. Jean-Marie Prévot	☎: 084/44.40.54
Chalet du Ski à Samrée - C/O Mme Anne-Sophie Meunier	☎: 0498/41.00.23
Salle de l'école d'Ortho - C/O Mme M-Ch. Denis	☎: 0477/328.168
Salle de Halleux - C/O Mme Anne-Marie Gérard - Jacoby	☎: 084/41.16.82
Salle «La Fête des Blés» de Warepage - C/O M. Johann MULLER	☎: 084/21.30.73 ou GSM : 0499/247.047.
Salle « La Maison du Plateau » de Vecmont : - Président : M. Philippe Félix - Pour les réservations : Mme Danielle Collignon - Wathelet	☎: 0496/257.859 ☎: 084/41.21.85 ou GSM : 0495/672.758.

## Location de chapiteaux et aubettes

Les chapiteaux et les aubettes de la Commune peuvent être loués par les associations :

- chapiteau rectangulaires : 200 € ;
- chapiteau hexagonal : 200 € ;
- aubette : 20 €/pièce.
- chapiteau-tente : 250 €.

Réservations: HENET Clarence : 084/245.058.

(uniquement le matin, du lundi au vendredi).



## Le Pavillon des P'tits Soleils

Service d'Accueillantes conventionnées, reconnu et subsidié par l'ONE, pour les enfants de 0 à 3 ans. Participation financière proportionnelle aux revenus (barème ONE).

Au centre de La Roche : Co Accueil «Le Pavillon des P'tits Soleils» (Georges Nathalie et Lemaire Charline)

**Rens. et inscriptions :** asbl P'tits Soleils - Courtil, 128 à 6670 Gouvy - **080/64.38.14** (permanence tous les matins de 9h à 12h sauf les vendredis des congés scolaires)

## La Bambinerie

La Bambinerie accueille tous les enfants de 0 à 6 ans, de 7 à 18h30, du lundi au vendredi, sauf jours fériés (également TOUT L'ETE). Psychomotricité, créativité, espace vert, ...

Parking aisé face au hall des sports de l'Athénée. Agréée par l'O.N.E. Déduction fiscale possible.

**Renseignements :** Rue des Evêts, 2 - 6980 LA ROCHE - 084/41.25.40.

## Accueil Assistance

« Accueil Assistance » est un service professionnel de garde d'enfants malades à domicile.

Vous partez travailler l'esprit tranquille et votre enfant se trouve entre de très bonnes mains.

**Renseignements :** 063/24.24.40. ou [www.promemploi.be](http://www.promemploi.be)

## L'équipe « Visiteurs de Malades »

Vous êtes malade, âgé(e) ou seul(e), vous désirez une visite chez vous ? L'équipe « Visiteurs de Malades » vous offre une présence discrète et régulière et/ou un accompagnement spirituel si vous le désirez.

**Rens. :** F. Batteux (084/41.18.27) - M. Veugelen (084/75.11.70) - Abbé R. Maldague (0497/03.22.22).

## Besoin de co-voiturer ou de vous déplacer ?

Le site [www.damier.be](http://www.damier.be) vous offre toutes les possibilités de mobilité au sein de la Province

## Restaurant ■■■■ La Claire Fontaine



### Menu dégustation

Le filet de sandre en croûte de pistache  
Et son velouté de poivron rouge



Le jambonneau de perdreau  
Infusion au foie gras et à la truffe  
Julienne de champignons des bois



La tulipe de sorbet aux fruits de la passion



Le carré de daguet aux figues et à la lavande  
Mousseline de pommes de terre douces



Le chariot de fromages des fermes du pays



L'assiette de douceurs



### A voir sur notre site :

Menu des saveurs d'automne à 36€  
Menu détente à 48€  
Menu dégustation (ci-joint) à 65 euros  
et plats à la carte.

### Petit rappel pour le dimanche 2 octobre :

Le départ de la marche gourmande  
est entre 10 et 11h au parc à gibier..  
Uniquement sur réservation!



La cabane revient pour la saison  
d'hivernale à la fin de ce mois!!

www.clairefontaine.be // Tél. 084/41 24 70  
Rue vecpré, 64 à 6980 La Roche

www.lequaison.be // Tél : 084 / 75 22 80  
La Roche - Centre - Au bord de l'Ourthe

## Bibliothèque

La bibliothèque de La Roche, située rue Corumont, 6B, vous propose des romans, des polars, des BD ... pour une location par quinzaine de 0,30 €, 0,50 € ou 1 € (nouveautés).  
**Horaires d'ouverture :** Mercredi de 14h à 16h - Samedi et dimanche de 10h à 12h.

## Centre de documentation de l'Ourthe moyenne

Il rassemble et met à votre disposition un grand nombre de documents anciens et contemporains relatifs à la vallée de l'Ourthe. Ouvert le mardi de 9h30 à 12h30 et de 13h à 17h ; ouvert le jeudi de 10h à 12h30 et de 13h à 18h30 ; ouvert le premier samedi du mois de 10h à 13h et sur rendez-vous.  
**Adresse :** Moulin de Bardonwez, 2 à 6987 Rendeux. **Rens. :** 084/37.86.41.  
**Site :** www.ourthe-documentation.be - mail : noelle.willem@belgacom.net

## Proxibus

Pour connaître les horaires de passage, les circuits, les tarifs, ... vous pouvez utilement consulter le site de l'Administration communale (www.laroche.be) à la rubrique « transports - Proxibus » ou prendre contact téléphoniquement avec : - le service population (084/41.12.39) pour les horaires uniquement ; - info TEC Namur-Luxembourg (081/25.35.55).

## Gardes vétérinaires

Le vétérinaire Philippe PAULUIS, rue de Beausaint 23A à La Roche, signale qu'il effectue une garde de week-end. Ses prochaines gardes auront lieu : - le samedi 1<sup>er</sup> octobre dès 15h et le dimanche 2 octobre.  
- le samedi 15 octobre dès 15h et le dimanche 16 octobre.  
- le samedi 29 octobre dès 15h et le dimanche 30 octobre.

**Renseignements :** 084/41.22.05 ou 0496/72.18.67.

## Problème de coupure d'eau, panne d'électricité...

- En cas de coupure d'eau : contactez la S.W.D.E. au 087/87.87.87.
- En cas de panne d'électricité : contactez le 078/78.78.00.
- En cas d'odeur de gaz ou de fuite de gaz : contactez le 0800/87.087.

## Cours de mise à niveau permis de conduire camion

La MAISON BILLA organise des cours de mise à niveau du permis de conduire camion.  
**Adresse :** Ronchamps 74 à Vecmont (Entrepôt Billa Gaz)  
**Informations et inscriptions :** Fourie sprl au 081/71.74.01. ou Billa Gaz au 084/41.15.14.

## Rencontres « numériques » à Vecmont

Les premiers pas dans le « monde numérique » sont quelquefois difficiles et demandent un climat de patience dans l'entraide. Pour offrir un espace tranquille et un environnement de confiance, je propose une première rencontre à la salle multiservice de « La Maison du Plateau » de Vecmont le mercredi 5 octobre de 20 à 22 heures. Récolte des avis, des questions, proposition de planning... et premiers pas ! Cette rencontre et les éventuelles suivantes sont gratuites mais ne s'adressent qu'aux débutants !  
**Renseignements :** H. Batteux, Vecmont, 2, 6980 La Roche-en-Ardenne 0499/35.55.83 (hb@scarlet.be)

## Manger local, c'est possible et très simple

Rendez-vous sur le site [www.litterroir.be](http://www.litterroir.be)

Ce nouveau projet « www.litterroir.be » souhaite faciliter l'accès des familles et des professionnels de l'Horeca aux produits locaux, en rendant visible l'ensemble des producteurs des communes de Durbuy, Hotton, Manhay, Rendeux, La Roche, Marche, Nassogne, Rochefort.  
Comment commander ? Je fais ma commande en ligne avant lundi soir sur [www.litterroir.be](http://www.litterroir.be)  
Et la livraison ? Soit je retire mon panier le jeudi, entre 17h30 et 19h, à la salle paroissiale de Hotton, rue du Bâti, 9 (derrière l'église), soit je fais livrer mon panier le vendredi.  
**Renseignements :** 086/21.98.54 ou [www.litterroir.be](http://www.litterroir.be)

L'ÎLE DE JADE  
PRÊT-À-PORTER FEMME  
VERO MODA - JUNAROSE  
LILEDEJADE@YAHOO.FR - f L'ÎLE DE JADE

L'ÎLE DE JADE  
rue du Purnalet, 12  
6980 La Roche  
0489.39.43.19

PIZZERIA MEZZOGIORNO  
Chers clients,  
la pizzeria MEZZOGIORNO  
vous propose ses pizzas  
et plats à emporter  
Pizza à domicile  
MEZZOGIORNO c'est facile !  
1, Place du Bronze  
6980 La Roche-en-Ardenne  
☎ 084/41 18 26

Vente Location Construction  
Rénovation  
L'énergie dans votre bâtiment  
Céline FRIPPIAT  
Ronchamps 38  
6980 La Roche-en-Ardenne  
084.31.34.36  
0498.17.58.14  
info@cfenergie.be - www.cfenergie.be

## Différentes réalisations du Service Travaux de l'Administration Communale de La Roche.

### Travaux réalisés dans les écoles de Beusaint, Bérismenil, Ortho et Vecmont



### Travaux des ouvriers forestiers dans les bois de Vecmont



### Brossage manuel et mécanique à Hives, Samrée et Ronchampay



**Pour tout renseignement n'hésitez pas à contacter  
Monsieur Stéphane TRIBOLET au 0495/18.37.36.**

Stéphane TRIBOLET, Chef des Travaux

Charles RACOT, Premier Echevin.

## 1. Avis de recrutement :

Le CPAS de La Roche-en-Ardenne a décidé de procéder à la constitution d'une réserve de recrutement valable 2 ans pour l'emploi d'auxiliaire professionnelle contractuelle, à l'échelle E2, minimum 13.770,49 euros à maximum 16.236,81 euros, à l'indice 138,01 et ce par voie de recrutement.

### Les candidat(e)s doivent répondre aux conditions énoncées ci-après :

1. être belge, lorsque les fonctions à exercer comportent une participation, directe ou indirecte, à l'exercice de la puissance publique et qui ont pour objet la sauvegarde des intérêts généraux de la commune, ou, dans les autres cas, être belge ou citoyen de l'Union européenne. Dans les autres cas, être belge ou citoyen de l'Union européenne ou être en possession d'un permis de travail ou d'un permis de séjour ;
2. avoir une connaissance de la langue de la région linguistique jugée suffisante au regard de la fonction à exercer ;
3. jouir des droits civils et politiques ;
4. être d'une conduite répondant aux exigences de la fonction ;
5. justifier de la possession des aptitudes physiques exigées pour la fonction à exercer ;
6. être âgé de 18 ans au moins ;
7. réussir l'examen de recrutement.

### Dépôt des candidatures :

Les candidatures doivent être transmises à Mr Dominique GILLARD, Président de CPAS (rue de Beausaint n°2 à 6980 La Roche-en-Ardenne) par courrier recommandé ou déposées au CPAS contre accusé de réception au plus tard le vendredi 28 octobre 2016 à 12 heures.

### Les documents suivants doivent être annexés à la candidature :

1. un curriculum vitae ;
2. un extrait d'acte de naissance ;
3. un extrait récent du casier judiciaire.

Les dossiers incomplets ne seront pas acceptés. Les candidatures seront examinées par la Directrice générale du CPAS afin de déterminer celles qui correspondent aux conditions fixées ci-avant. Celle-ci rendra rapport au Bureau permanent. Les candidats non-retenus seront informés par simple courrier.

La date de(s) épreuve(s) sera communiquée au(x) candidat(s) par courrier postal ou par courriel.

La Directrice générale du CPAS,  
Véronique Coutereels.

## 2. Après-midi récréatif organisé par le CPAS pour les aînés de notre Commune :



## 3. Visite de Monsieur Olivier Schmitz, Gouverneur de la province de Luxembourg

Ce 31 août, le gouverneur de la province de Luxembourg, Monsieur Olivier Schmitz, a été accueilli dans les locaux du CPAS au terme de sa visite dans la commune de La Roche.

A cette occasion, Monsieur Bastin, responsable du service social, a présenté quelques aspects spécifiques de notre CPAS en signalant tout d'abord une particularité quant au nombre de bénéficiaires du revenu d'intégration sociale (RIS). Alors qu'on constate, en consultant les statistiques 2015 du Service public de l'intégration sociale, une augmentation sur le plan national de plus de 13 pourcents de dossiers RIS par rapport à 2014, les chiffres pour La Roche vont dans un sens tout à fait différent : 30 bénéficiaires du RIS au 31.12.2014, 29 au 31.12.2015 et 22 au 30.06.2016.

Deux axes de travail ont été particulièrement mis en évidence, impliquant à la fois une collaboration des services à l'interne et un recours au partenariat externe :

- **L'insertion socioprofessionnelle** : chaque bénéficiaire du RIS fait l'objet d'un suivi impliquant une concertation entre le service social général et le service insertion, de façon à établir un premier profil de la personne.

Ensuite, en collaboration avec l'Association Intégra Plus (structure composée de plusieurs CPAS du nord de la province, dont La Roche, mettant en œuvre des actions communes pour les bénéficiaires du RIS), un bilan des compétences de chacun est réalisé. En fonction de ce bilan, les bénéficiaires peuvent notamment être orientés vers des ateliers de resocialisation leur permettant de retrouver une certaine confiance en soi et de sortir de leur isolement, ou vers des ateliers facilitant l'accès au permis de conduire, ou encore vers des ateliers logement.

Pour les personnes proches de l'emploi, le CPAS a un recours intense à l'article 60 de la loi organique des CPAS qui lui permet de proposer des contrats de travail aux bénéficiaires du RIS pour la durée nécessaire à l'obtention du droit aux allocations de chômage. Sur les cinq dernières années, 54 contrats ont été conclus sur base de l'article 60 et 7 seulement n'ont pas été jusqu'à leur terme. La plupart des personnes sont engagées au home Jamotte, mais elles peuvent également être mises à disposition de l'Administration communale ou d'ASBL par le biais d'une convention.

Onze personnes ont ensuite été réengagées au home Jamotte avec des contrats de travail classiques, après avoir satisfait aux épreuves de recrutement.

- **La médiation de dettes** : Ce service, créé en 2008, a géré, en 2015, 52 dossiers de personnes surendettées. L'objectif est de pouvoir conclure des plans d'apurement avec les créanciers tout en permettant aux bénéficiaires de continuer à vivre dans des conditions décentes.

Le service de médiation de dettes travaille en collaboration avec le Groupe Action Surendettement en province de Luxembourg (G.A.S.), notamment sur les aspects juridiques des dossiers.

Deux autres services ont été mentionnés parce qu'ils répondent à des besoins actuels :

- **L'épicerie sociale appelée « L'Epi'Cintre »** : créée en collaboration avec la Croix-Rouge, les Œuvres Paroissiales et l'ASBL Mic-ado, elle permet aux usagers du CPAS d'acquérir des produits de première nécessité à concurrence de 50 pourcents des prix du marché.
- **Les initiatives locales d'accueil (I.L.A.)** : il s'agit de structures d'accueil de demandeurs d'asile, subventionnées totalement par le Gouvernement fédéral. Le CPAS a loué une maison destinée à une famille et un appartement destiné à deux personnes. Ces logements sont toujours inoccupés actuellement, mais vraisemblablement plus pour très longtemps, vu les nouvelles dispositions en matière d'accueil.

En guise de conclusion, Monsieur Bastin a insisté sur la nécessité pour les CPAS ruraux de développer un travail de collaboration et de partenariat avec les autres CPAS et les autres services à finalité sociale, afin de pouvoir se doter de moyens en personnel et de moyens financiers permettant de développer des projets adaptés aux réalités sur un territoire élargi, mais aux caractéristiques communes.



Votre centre « Envie d'Être »

Le plaisir et la beauté

## Pédicure Médicale

Coupe des ongles, limage, ponçage,  
travail des cuticules, massage, pose vernis.

Le tout pour seulement 25 €

## Parrainez un ami en soin visage

Vous recevez toutes les 2 un cadeau.

La marraine : reçoit 20% lors de son prochain  
soin visage.

La filleule : reçoit un coffret de produits matifs.

Horaires d'ouverture :

Lundi 09h - 16h  
Mardi, mercredi, vendredi 09h - 18h  
Jeudi 9h - 21h  
samedi 09h-14h

Virginie Bourivain

Rue de la gare, 1  
6980 La Roche-en-Ardenne  
Tél : 084/41.19.04



**C'est au Poil**  
salon de  
toiletage

Emilie Josse

0477 71 26 63  
Rue du Château 5  
6971 Champlon  
www.c-au-poil.be



## Médecins

Dr DUQUENNE*	Cabinet médical *	Dr MINSIER	Dr PETIT
Quai de l'Ourthe, 3 084/46.62.40 0494/48.24.80	Rue de Harzé, 3 <b>Dr LEGNIERE</b> 084/41.24.31 <b>Dr ZACHELLO</b> 0473/66.89.47	Rue du Nulay, 3 084/41.11.06 0495/18.37.35	Rue Rompré, 8 La Roche 084/41.21.00

- Le Dr DUQUENNE sera en congé du lundi 30 octobre au vendredi 4 novembre inclus.

\* Reçoit également ses patients dans le cabinet du Docteur DUQUENNE :  
Madame Régine BRISBOIS, psychothérapeute pour adultes et enfants, du lundi au vendredi sur RDV  
(0472/58.10.92).

\* Reçoit également ses patients dans le cabinet médical du Docteur LEGNIERE :  
Madame Stéphanie LEONARD, psychologue-thérapeute indépendante, le mercredi après-midi  
(0494/05.47.17 ou leonardsteph@outlook.com).

## GARDES

### > Pour la semaine :

La garde de semaine reste organisée par les différents médecins de notre commune.  
Pour les appels urgents, dès 18h, du lundi au jeudi, vous pouvez former le **numéro unique 1733**  
qui vous transfèrera vers le médecin de garde de La Roche ou vers le service d'urgence si la  
situation le nécessite.

### > Pour les week-ends (du vendredi 19h au lundi 8h) et jours fériés :

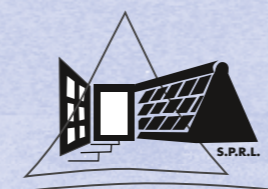
Les gardes sont assurées par les médecins généralistes de la région dans un  
POSTE MEDICAL DE GARDE.

Il vous suffit de prendre contact avec le n° **1733** et un rendez-vous vous sera donné au poste de  
garde le plus proche (ou selon votre choix), c'est-à-dire :

- au PMG de Bastogne (Chaussée d'Houffalize, 1 bis à 6600 Bastogne - A côté de l'hôpital)
- au PMG de Marche (Avenue de France, 6 à Marche - Le long du boulevard urbain, dans l'ancien  
bâtiment des Mutualités chrétiennes).

Une visite du médecin de garde à votre domicile restera possible selon la situation ou bien le  
transport par un chauffeur qui vous mènera au poste de garde et vous ramènera chez vous en  
passant par la pharmacie de garde. Il est également possible de prendre rendez-vous pour le jour-  
même sur le site [www.1733.be](http://www.1733.be)

La pharmacie de garde la plus proche du poste médical de garde vous sera renseignée.



MENUISERIE-TOITURE

**SIBRET - LESUISSE**

LESUISSE Vincent • Ronchampay, 23A • GSM: 0475/87 93 89  
Tél.: 084/22 32 97 • Fax: 084/22 32 98





**Wellness L'Alu**  
Bien-être & Esthétique


*Soin Visage au Miel, agrumes & Romarin*  
*Pour une peau nourrie & revitalisée*

*Recevez en cadeau votre crème mains*  
*lotus & karité*

Samrée 84, 6982 Samrée - gsm 0498.22.40.64 - mail lal@skynet.be



## Pharmacies

<b>Pharmacie DEFOY (084/41.11.58)</b> Place du Marché, 6 – 6980 La Roche <i>Heures d'ouverture :</i> Du lundi au samedi : 9h-12h30 et 14h-18h30	 <b>Pharmacie EPC (084/41.11.81)</b> Rue de l'Eglise, 12 – 6980 La Roche <i>Heures d'ouverture :</i> Du lundi au samedi de 8h30 à 18h30 <b>sans interruption</b>
--	--

### GARDES

#### > Pour la semaine (de 18h30 jusqu'au lendemain 8h30 - du lundi au jeudi) :

- Du lundi 3 octobre au jeudi 6 octobre inclus : pharmacie EPC
- Du lundi 10 octobre au jeudi 13 octobre inclus : pharmacie DEFOY
- Du lundi 17 octobre au mercredi 19 octobre inclus : pharmacie EPC
- Le jeudi 20 octobre : pharmacie DEFOY
- Du lundi 24 octobre au jeudi 27 octobre inclus : pharmacie DEFOY
- Le lundi 31 octobre : pharmacie EPC

#### > Pour les week-ends (du vendredi 18h30 au lundi 8h30) et jours fériés :

- Les pharmacies de La Roche font partie du rôle de garde de la région de Marche.  
 Pour connaître la pharmacie de garde la plus proche, 3 possibilités s'offrent à vous :
- téléphoner au 0903/99.000 [1,50 €/min] ou consulter le site [www.pharmacie.be](http://www.pharmacie.be) ;
  - vous rendre à votre pharmacie habituelle où un affichage en façade vous renseignera.

## Collectes de sang – Croix-Rouge

Les prochaines collectes de sang organisées par la Croix-Rouge sur notre commune auront lieu à la salle du CPAS, rue de Beausaint, 2 à La Roche : - le jeudi 17 novembre de 15h à 19h30 ;  
 - le vendredi 18 novembre de 15h30 à 19h.

Renseignements : 084/36.66.16.

## Aide et soins à domicile – Croix jaune et blanche

Renseignements : 084/32.03.10. (24 h/24, 7 jours/7).

## O.N.E.

**Personne responsable :** Nathalie THEATRE (084/45.60.36 les lundis de 19h à 20h et les mercredis de 12h à 13h ou 0499/57.26.38). **Visites sur rendez-vous !**

Le car de l'ONE circule sur la commune le 2<sup>ème</sup> lundi du mois selon l'horaire suivant :

9h00 : Halleux (église)	9h30 : Ronchampay	10h30 : Ortho (Sofagri)	11h30 : Buisson (église)
12h30 : Samrée	13h30 : Bérismenil (église)	14h30 : La Roche (piscine)	

## Besoin d'un infirmier indépendant à domicile ?

Contactez :

Amélie LUCAS : 0474/44.72.98	Caroline NUTTENS : 0496/74.41.71
Anaïs BOULANGE : 0496/42.85.06 OU	Laurence GATEZ : 0496/17.77.38
Alice DAVIN : 0474/71.05.35	



**Le traitement anti-cellulite de référence**  
 Remodeler son corps - Supprimer la cellulite - Atténuer les cicatrices - Eviter les douleurs post sportives - Augmenter la récupération après l'effort

**Endermologie et LPG, votre source de bien-être**

Séance d'information gratuite sur demande

Dans les cabinets de :

**Marc Paulus**  
Kinésithérapeute

**Delphine Dieudonné**  
Kinésithérapeute et endermologue

**GSM : 0478 38 84 83**

Relaxant  
Apaisant  
Anti-stress

Herlinval 084 43 30 50  
Herlinval 91 - 6983 Ortho  
Tenneville 084 45 51 79  
Rte de la Barrière 9A - 6970 Tenneville  
[www.endermo-ardennes.com](http://www.endermo-ardennes.com)



**SALON DE COIFFURE**  
**AL**  
**Style Particulier**  
Françoise Lambeaux

Warempage, 50A  
6983 LA ROCHE  
Tél. 084/31 59 93  
GSM 0479 72 86 53

ouvert du mercredi  
au samedi

Coiffure dames, hommes, enfants



**Transformation générale**  
du bâtiment

**intérieur extérieur**

du petit au grand travaux

evrard bernard  
0498/34 79 56  
rue gobette 6980 la roche en ardennes



**Nuttens Caroline**  
Massothérapeute, Infirmière  
indépendante  
4A, rue de Cielle  
6980 La Roche en Ardenne

### Propose :

- Massages et soins énergétiques
- Toucher thérapeutique et sonore aux bols tibétains
- Massage bébé
- Des ateliers bien-être pour les adultes (méditation, yoga, danse libre, marche...)
- Des ateliers bien-être enfants le mercredi après-midi possibilité de s'inscrire à tout moment

### Renseignements et inscriptions

0496/74.41.71 **Namasté**



Tu es entouré(e) d'amour  
Pars à la poursuite de tes rêves



*Institut de Beauté  
Mon Privilege*

*Pas envie de ressembler à ça ???*

*Laissez-moi créer la forme de sourcils  
qui convient le mieux à votre visage et  
met en valeur vos plus beaux traits.*

*Épilation sourcils 7€*

23, Rue du Chalet 6980 La Roche-en-Ardenne 0495/175.775  Suivez-moi sur facebook



## Broderie

Nous nous rencontrons à l'école communale de Vecmont tous les 15 jours (le lundi).  
Pour nous rejoindre, il suffit de prendre contact avec Françoise BATTEUX au 084/41.18.27.

## Chorale « Larochante »

Envie de chanter ? Venez donc nous rejoindre pour un essai lors de l'une de nos répétitions. N'ayez aucune crainte, nous sommes des amateurs ; notre plaisir est de chanter ensemble, tous les lundis, sous la direction de notre sympathique et compétente directrice de chorale, Bernadetta ARTYM.  
**Renseignements** : 084/43.32.20 ou 084/41.14.44 ou auprès d'un des choristes.

## Chorale de variété/chanson française

Venez chanter avec nous **tous les deuxièmes mercredis du mois à 19h30** - salle de classe de Pierre SCHEVERS à l'Athénée Royal à La Roche - et découvrir ou redécouvrir la variété française d'hier et d'aujourd'hui, dans la détente et la bonne humeur. **Appel est vivement lancé aux voix masculines !**  
**Renseignements** : auprès de Berthe CABAY : 084/41.12.50 ou Véronique ANNET : 084/43.31.56.

## Ateliers d'impro

Plaisir du partage hebdomadaire, envie de découvrir cet art de la scène et le pratiquer "entre nous", l'improvisation théâtrale est faite pour vous !  
Venez nous retrouver chaque mardi à 19h30 au Faubourg Saint-Antoine à La Roche (dès 16 ans).  
**Renseignements** : Nicolas DALAIDENNE : 0497/06.12.03.

## Dialogue philosophique à Vecmont

La neuvième saison a pris son départ le lundi 26 septembre.  
Le dialogue philosophique c'est un temps que l'on s'offre pour (s')interroger et construire le sens dans le respect, l'écoute, la recherche et l'expérience d'une pensée critique, attentive et créatrice.  
Accessible à tout le monde, l'atelier se poursuivra à l'école de Vecmont au cours de 12 lundis (de 19h30 à 21h30) : 10 et 24 octobre, 7 et 21 novembre, 5 et 19 décembre, 16 et 30 janvier, 13 et 27 février, 13 et 27 mars. Chaque soirée est une délibération à partir d'une question choisie ensemble, au départ d'un document proposé. La participation ne demande aucun prérequis, aucune compétence particulière ; seulement le désir de « mieux penser » avec les autres !  
**Renseignements et inscriptions** : Hubert Batteux, 2, Vecmont, 6980 La Roche-en-Ardenne, 0499/355.583 - hb@scarlet.be

## Cours / aide en langues

Cours / aide occasionnelle en néerlandais et en anglais - Pour des élèves du secondaire / étudiants / adultes : à l'écrit et à l'oral, tous niveaux - traductions / cours de conversation conviviale : soit dans un local tranquille à La Roche, soit à votre domicile, à convenir.  
- EENVOUDIGE FRANSE CONVERSATIE / TAALKENNIS VOOR NEDERLANDSTALIGEN -  
- NAAR GEMAK BIJ U AAN HUIS -  
**Rens.** : Martin RIETMAN - Avenue de Villez, 10 - 6980 La Roche - ☎ : 084/40.25.71 (après 19h30).



**Gérard Alain**  
Maboge, 28  
6982 La Roche-en-Ardenne  
GSM : 0495/24.07.85  
Tél. : 084/41.11.79  
Mail : gerardconstruct@hotmail.com

- Maçonnerie.
- Aménagements extérieurs.
- Egouttage.
- Location de containers.
- Placement de citernes et stations d'épuration agréées.
- Station d'épuration agréée Enviroseptic (sans compresseur ni pompe)



**Nouveaux plats Thaïlandais extra piquants.**

**Restaurant chinois "La Chine"**  
Rue du Pont, 2 - 6980 La Roche - ☎ : 084/41.13.48.  
Tous les jours de 11h45 à 15h et de 17h30 à 23h45.  
Fermé les mardis, sauf en juillet, août et congés scolaires

**Cuisines chinoise et thaïlandaise**

**Menu à 21,50 € - Table de riz**  
(Prix par personne - min. 2 couverts)  
Potage au choix OU Hors-d'œuvre varié  
...  
Plat varié comprenant :  
Langoustines sauce piquante  
Bœuf sauté aux oignons  
Dés de porc à la sauce aigre-douce  
Blanc de poulet sauce curry, Riz Cantonnais  
...  
Dessert au choix

Pour tout plat à emporter un cadeau offert dès 30€

# ARDENNE AVENTURES

Vacances de toussaint

## STAGE AVENTURES

	Lundi 31	Mardi 1	Mercredi 2	Jeu 3	Vendredi 4
Matin	kayak	Paintball	VTT	Parc aventures	BumperBall
Après-midi	Paddle Waterball Pédalo	Tir à l'arc et au pistolet	Quad	Course-orientation	Piscine

Quand? Du 31/10 au 04/11    Âge: 7-18ans  
 Heure? 9h-16h    Prix: 120€/participant  
 Où? Oasis - Ardenne Aventures à La Roche

Inscriptions et renseignements  
 nicolas@ardenne-aventures.be  
 0495/48.08.57

Menuiserie  
**BENOIT SIBRET**  
 La chaleur du bois!

Découvrez nos promotions et conseils sur :

Notre site : [www.menuiserie-benoit-sibret.be](http://www.menuiserie-benoit-sibret.be)

9A, Warempage - 6983 Ortho | Tel. : 084/ 43 31 99

Fabrication / Paniers cadeaux / Visites / Musée du chocolat  
 Nos chocolats sont également disponibles à la Cave du Vénitien

CHOCOLATERIE ARTISANALE DEPUIS 1993

## Cyril CHOCOLAT

HANDMADE BELGIAN CHOCOLATE

Chocolats et emballages personnalisés (toutes quantités)

Samrée 63 - 6982 La Roche-en-Ardenne  
 084 46 71 20 / [cyril@skynet.be](mailto:cyril@skynet.be) / [www.cyrilchocolat.be](http://www.cyrilchocolat.be)



### Football

**R.O.C. ROCHOIS :** Renseignements : **REINERS Daniel : 0497/153.709.**  
 Le ROC Rochois recherche des joueurs pour compléter les équipes de jeunes en cadet, scolaire et junior.  
**Remerciement :** Le ROC Rochois remercie bien sincèrement M. François FIEU (café restaurant "Le Central") ainsi que la SA. HECK (Pompes Funèbres - fleurs de circonstances) pour les ballons de match offerts. Ces sponsors vous sont chaleureusement recommandés.

**ROYAL ORTHO SPORT :** Rens.: **BRANDELEER J-M. : 084/43.35.09 ou 0498/38.63.91.**

**U.S. VECMONT :** Renseignements : **FORGEUR Victor : 084/41.18.88.**  
 02/10 - 10h00 : USV - Bonnerue (Res)    23/10 - 15h00 : USV - Bure (P3)  
 09/10 - 15h00 : USV - Haut-Fays (P3)    30/10 - 10h00 : USV - Houffalize (Res)  
 16/10 - 10h00 : USV - Tavigny A (Res)

**R.U.S. BERISMENIL :** Renseignements : **PREVOT Jean-Marie : 0496/255.126.**

### Volley-ball (VC Rochois)

Samedi 1<sup>er</sup> octobre : ➤ P2 dames : LA ROCHE B - VIRTON : réserve (12h45) - première (14h00)  
 ➤ P2 dames : LA ROCHE A - VSPORT : réserve (16h) - première (17h15)  
 ➤ P1 dames : LA ROCHE - CHAMPLON : réserve (19h15) - première (20h30)

Samedi 15 octobre : ➤ P2 dames : LA ROCHE B - LIBRAMONT : réserve (12h45) - première (14h00)  
 ➤ P2 dames : LA ROCHE A - STABULOIS : réserve (16h) - première (17h15)  
 ➤ P1 dames : LA ROCHE - LA VIERRE N. B : réserve (19h15) - première (20h30)

Samedi 29 octobre : ➤ P2 dames : LA ROCHE A - ATHENA : réserve (12h45) - première (14h00)  
 ➤ P1 dames : LA ROCHE - LA VIERRE N. A : réserve (16h) - première (17h15)

Dimanche 30 octobre : ➤ P2 dames : LA ROCHE B - Sélection provinciale : réserve (12h45) - première (14h)

**Remerciements :** Le VC Rochois tient à remercier ses généreux sponsors pour ce mois d'octobre. Il s'agit de "C Tout Com", "Ets Soroge", "Le Ste Maxime", "Au Pied du Château", "Menuiserie toiture Joseph Sibret", "Boucherie Michel Bosquée", "L'Escal", "Ardenne Aventures" et de « Proxy Delhaize Tenneville ». Nous vous les recommandons !

**Renseignements :** VINCENT Jean : 084/41.27.42. (après 18h)

### Mini foot (Squadra Mezzo)

**Renseignements :** Nicolas CAPRASSE : 0495/48.08.57.

### Ping-pong

A la salle "Li Mahonette" à Beusaint. **Rens. :** Richard SPRUNG : 084/41.20.14 ou 0495/45.21.87.

### Club de kayak

Royal Brussels Kayak Club - Quartier Lohan, 9 - **Renseignements :** Rémi Bilger : 0475/ 90 64 25

**Vincent JORIS**

Samrée, 83D  
 6982 LA ROCHE  
 GSM: 0497/17.89.76  
[www.v-n-j.be](http://www.v-n-j.be)  
 TVA: BE 878.987.472

**TOITURE & MENUISERIE**

- Charpente - Ossature bois
- Couverture - Zinguerie
- Menuiserie intérieure et extérieure
- Chassis Bois-PVC-Alu
- Manutention avec camion grue
- Nacelle - Treuil (25 mètres)

**gsagri**

ENTREPRISE DE TRAVAUX AGRICOLES ET TERRASSEMENTS

Guillaume Servais

+32 497 42 47 44  
[gsagri@gmail.com](mailto:gsagri@gmail.com)

**PIERRE LESUISSE**

DÉMOLITION  
 TERRASSEMENT  
 AMÉNAGEMENT  
 ÉGOUTTAGE  
 ...

Rue du Flochai 10 A    pierrelesuisse@skynet.be    TVA BE 0691.456.976  
 6980 Beusaint    +32 (0)495 30 93 85    [www.lesuissepierre.be](http://www.lesuissepierre.be)

## Badminton

Un sport pour tous ... hommes, dames, jeunes, jeunes ! (vraiment pour tous quoi !)  
Venez chaque samedi matin de 9h45 à 12h au hall omnisport de l'Athénée de La Roche mais aussi le mardi de 17h45 à 19h30 (attention heure modifiée !). Les volants sont fournis et quelques raquettes sont disponibles.  
**Rens.** : JANTY R. (084/41.18.03), LARUE L. (0492/93.19.17), VANDEN BORRE R. (084/47.73.70)

## Atelier de danses folk

Danses de groupe et danses de couple, pour ados et adultes, seul ou en couple, pour apprendre dans la bonne humeur Polka, Andro de Bretagne, Valse, Scottisch, Bourrée du Berry, Circassien, Gigue, Aredje de Wallonie...  
Chaque lundi de 20h à 21h30 à Nadrin. **Renseignements** : Luc Larue (0492/93.19.17 ou 084/41.24.03).

## Cyclisme

Le Haussire Vélo Club vous accueille les dimanches matin à 9h00 précises Place du Bronze, retour vers midi. Les sorties sur ROUTE (+-75km) reprennent le week-end suivant le Carnaval Rochois et ce jusqu'à mi-octobre. L'hiver est plutôt consacré au VTT (+-35km).

Il s'agit de randonnées conviviales à allure modérée, en aucun cas de compétition.

**Renseignements** : Rudy LENGLER : 0474/45.20.74 ou haussireveloclub@gmail.com

## Les Joyeuses Guibolles

Pour la forme ou pour les formes, peu importe ! C'est toujours dans la bonne humeur. Et pas d'inquiétude, il y aura toujours quelqu'un derrière toi, c'est celui qui ne court pas !



Course à pied	RV parking rue des Tanneries à La Roche	
Débutants (Henri - 0476/64.47.15)	Lundi 19h00	Mercredi 19h15
Réguliers (Patrick - 0473/46.85.91)	Lundi 19h00	Mercredi 19h15
Confirmés (Francis - 0499/22.80.01)	Lundi 19h00	Jeudi 19h00
Tous niveaux (Guillaume - 0493/05.24.49)	Dimanche 10h00	

**Renseignements** : Patrick LARUE : 0473/46.85.91.

L'ASBL « Le Centre Sportif et Culturel » de La Roche-en-Ardenne organisera un stage de psychomotricité durant les vacances de Toussaint



<b>Date et lieu</b>	Du 31 octobre au 4 novembre au complexe sportif de La Roche.
<b>Age</b>	De 2,5 à 6 ans
<b>Activités</b>	<ul style="list-style-type: none"> <li>• Matin : psychomotricité</li> <li>• Après-midi : activité culinaire, activité artistique, éveil des 5 sens, découverte nature (en forêt), jeu de piste.</li> </ul>
<b>Horaires</b>	De 9h à 16h (Garderie organisée de 8h30 à 9h et de 16h à 16h30). Avec une pause de 12h à 13h pour le repas tartines.
<b>Prix</b>	Pour les 5 jours : 70 € - Par jour : 17 €.
<b>Inscriptions et paiement</b>	<p>C'est le bulletin de versement qui fait office d'inscription.</p> <p>N'oubliez pas de mentionner sur le bulletin de versement :</p> <ol style="list-style-type: none"> <li>1. Nom, prénom, date de naissance des participants,</li> <li>2. N° de compte : 068-0660210-55.</li> </ol>

**Renseignements complémentaires** : - Delphine COURTOIS : 0495/99.05.63.  
- Claire RENARD : 0493/52.40.35.



**UNE FOULE D'ACTIVITES  
AU COMPLEXE SPORTIF  
DE LA ROCHE ...**

**NOUVEAU!**

Toutes les infos sur

<http://complexe-sportif-la-roche-en-ardenne.be>

## Piscine

**Horaires d'ouverture de la piscine au public durant le congé de Toussaint :**

Du samedi 29 octobre au samedi 5 novembre : ouverture de 14h à 18h (fermé le dimanche et le 1er novembre).

**Horaires d'ouverture de la piscine au public en période scolaire, en dehors de la saison touristique :**

	Matin	Après-midi
Lundi	8h30 à 12h00	13h00 à 16h00
Mardi	8h30 à 12h00	13h00 à 16h00
Jeudi	8h30 à 12h00	13h00 à 17h00
Vendredi	8h30 à 12h00	13h00 à 16h00
Samedi		14h00 à 18h00

**Cours pour bébés nageurs et enfants de moins de 5 ans** (Rens. : Delphine Courtois : 0495/99.05.63)

**Club de natation et de sauvetage « Li p'tit Baigneur »** (Rens. : Marc Courtois : 0494/54.95.51)

**Renseignements concernant la piscine** : 084/41.17.18 ou Claire Renard 0493/52.40.35.

**Renseignements concernant la location de la salle ou de vaisselle** : Philippe Poncelet 0476/50.52.28.

## Plongée

Tous les mercredis de 20h à 22h. **Renseignements** : Michel DANLOY : 084/47.80.16.

## Step fitness + abdos-fessiers

> STEP : le lundi (de 19h30 à 20h30) et le mercredi (de 20h à 21h) au Complexe sportif de La Roche

> ABDOS - FESSIERS : le mercredi, de 19h à 20h, au Complexe sportif de La Roche.

**Renseignements** : 084/41.23.83 ou 0493/67.36.19.

## Tir à l'arc

Les Archers du Comte Henri vous invitent, tous les lundis et mercredis, de 17h à 19h, au Complexe sportif. Formation gratuite dès 9 ans. Prêt de matériel. **Renseignements** : 084/40.02.12.

## Cours de psycho-motricité

Tous les mercredis au Complexe sportif dès 13h45 pour enfants dès l'âge de 2,5 ans.

**Renseignements** : Delphine COURTOIS : 084/41.17.18. ou 0495/99.05.63.

## Ju-jitsu

Tous les mercredis au Complexe sportif. Enfants : 18h - Adolescents : 19h.

**Renseignements** : 084/41.24.17. ou 0494/60.50.56.

## Cours de yoga et relaxation

Tous les mardis à 19h au Complexe sportif de La Roche. Les cours se donnent en groupe, dans une tenue décontractée... Le cours se termine par une relaxation en musique. Possibilité de prendre le cours en marche.

**Renseignements** : Jeannine GERADIN (GSM : 0499/13.01.50).

## Aqua-gym

Tous les jeudis de 19h à 20h pour le cours débutant et de 20h à 21h pour le cours moyen, au Complexe sportif de La Roche. **Renseignements** : 084/41.23.83 ou 0493/67.36.19.

## Salle de Fitness au Complexe sportif

- Du lundi au vendredi (à l'exception du mardi) : de 9h30 à 12h et de 16h à 21h.
- Le mardi : de 9h30 à 12h et de 16h à 19h.
- Le samedi : de 9h30 à 12h.

**Renseignements** : 084/41.17.18 ou Claire Renard 0493/52.40.35 ou Philippe PONCELET 0476/50.52.28.



**Voyages PONCELET**  
E-mail : info@voyages-poncelet.be

**TENNEVILLE**  
Rte de Bastogne 11  
Tél. 084 45 61 00

**ORTHO**  
Warempage 10  
Tél. 084 43 32 66  
ou 084 43 30 55

Profitez également des **RÉSERVATIONS FIRST MINUTE** PLUS AVANTAGEUX

**DISNEY ON ICE**  
25 février 2017  
avec la Reine des Neiges

www.voyages-poncelet.be

*Le pré bio*  
Colis de viande de l'étable à la table

Association Annet - Ferme du Vivrou  
0474 30 20 71

Alain Burhain - Ferme Burhain  
0496 24 24 54

www.leprebio.be  
info@leprebio.be

### Témoignage émouvant de Monsieur Jean-Marie BILLA à l'école de Vecmont

Ce vendredi 2 septembre, en présence de Mr Guy Gilloteaux (Bourgmestre), Mr Léon André (Echevin de l'enseignement), Mr Alain Wiesen, (Instituteur en chef) et Me Virginie Marchand (Institutrice), les élèves du troisième degré ont suivi attentivement l'histoire que leur raconte Mr Jean-Marie Billa (Ronchamps).



La vie rurale pendant la première guerre, les allées et venues de son grand-père pour chiper aux Allemands la première farine, la meilleure, à la première mouture des moulins de la région, pour que du pain arrive sur la table des plus démunis.



Trois meuniers, réquisitionnés pour la nourriture de l'occupant, prélèveront les portions que le vélo de Joseph conduira de nuit. Le moulin du Wez était l'un des trois fournisseurs !

Le 24 décembre 1919, Joseph Pierlot recevait une médaille du Comité National de Secours et d'Alimentation, reconnaissance de la Belgique pour cet engagement de résistance!

La photo de Joseph Pierlot, la médaille reçue et le document officiel de sa remise ont trouvé place dans le hall d'entrée de l'école de Vecmont. Repères d'une entraide concrète au cœur d'une époque de haine et de violence!

**Paul Maussen Pneus SPRL** 12 ans

Ouvert de mardi à vendredi de 9h à 18h et le samedi jusqu'à 16h30  
Lundi fermé

Toujours les prix les plus bas !!!

Passage au contrôle technique  
Entretien, réparation de véhicules  
Dépannage

Egalement un grand choix de 4x4!

Plus de 6000 pneus et jantes en stock !!

BRIDGESTONE GT MICHELIN

**Fabian Bastin**

- Aménagement extérieur (béton, pavage, etc...)
- Terrassement
- Assainissement, égouttage
- Placement de citernes et stations d'épuration
- Empierrement
- Démolition

Petit-Halleux, 11G  
6986 La Roche-en-Ardenne  
fabianbastin@skynet.be

Tél: 0496/84.54.07

**Marc Evrard**  
multitravaux

- Intérieur
- Extérieur
- Tapissage
- Peinture
- Plafonnage
- Carrelage
- Terrasses
- ...

0472 64 45 57



Institut  
St-Joseph/Sacré Coeur  
de La Roche

www.isj-isc-laroche.be  
Page Facebook :

Institut Saint- Joseph - Sacré-Coeur

## Un mois dans notre école

**Initiation à la vie citoyenne**

**Informatique**

**Sciences économiques**

**2<sup>ème</sup> degré**

**Anglais - Néerlandais**

**Sciences 3 ou 5 h**

**1<sup>er</sup> degré**

**Travaux Nature**

**Biotechnique**

**Immersion en néerlandais**

**Sports**

**UNE BELLE RENTREE**

**Anglais - Néerlandais (Langue I et Langue II)**

**Math 2, 4 ou 6 h**

**Sciences 3 ou 6 h**

**3<sup>ème</sup> degré**

**Sciences sociales et éducatives**

**Samedi 22 octobre à partir de 19 h**

**Ne pas oublier de réserver !**

**Souper**  
des Anciens élèves et amis de l'école  
**ISJ-ISC**  
Renseignements :  
084 41.14.02 ou bulletinanciens@gmail.com

Toutes les offres d'enseignement :  
www.isj-isc-laroche.be

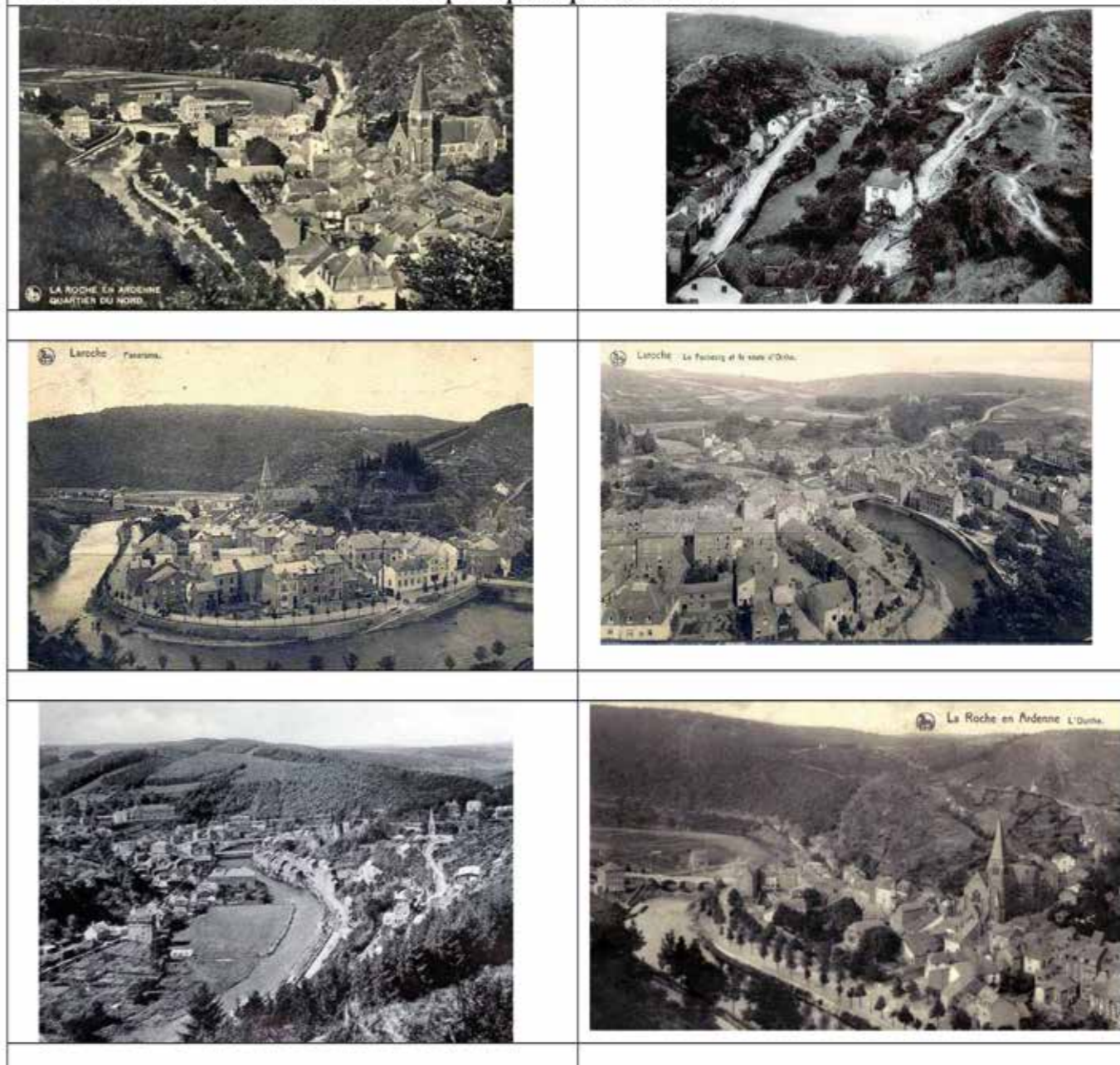
**Vendredi 14 octobre**

**Manhay BAL DES RHÉTOS**



## Superbe le panorama rochois !

La ville de La Roche-en-Ardenne a toujours inspiré les photographes et éditeurs de cartes. Retour sur quelques panoramas.



Jean-Michel Bodelet



## Maison de la Culture Famenne-Ardenne

Centre culturel régional - Chaussée de l'Ourthe, 74 - 6900 Marche-en-Famenne  
 Bureaux : (084) 31.46.89 - Fax: (084) 31.14.11 - Mail: [mcfa@marche.be](mailto:mcfa@marche.be)  
 Internet : [www.maisondelaculture.marche.be](http://www.maisondelaculture.marche.be) | [www.cinemarche.be](http://www.cinemarche.be)  
 Réservations: (084) 32.73.86 (billetterie ouverte du mardi au vendredi de 12h à 18h)

**Découvrez quelques uns des prochains événements de la Maison de la Culture Famenne-Ardenne et Cinémarche !**

- Exposition | **TOUT N'EST PEUT-ÊTRE PAS RÉGLÉ** - Du 26 septembre au 10 novembre 2016 - Maison de la Culture  
Huit artistes et un collectif interrogent notre rapport aux règles : du conformisme à la transgression, du besoin d'un cadre nécessaire à la liberté d'expression...
- Opéra baroque | **DIDON ET ENÉE** D'Henry Purcell | Direction musicale : Xavier Haag  
Chef d'œuvre plein d'audace et de fraîcheur, cette création est soutenue par la MCFA et a été initiée par le Festival Musique Baroque en Famenne-Ardenne.  
**Je 6 octobre 2016 | 13h45 - Ve 7 octobre 2016 | 20h** - Maison de la Culture | Marche
- Théâtre documentaire | **L'ÉLÉMENT TERRE** Atelier des Carottes | Compagnie Buissonnière  
Sept agriculteurs de la région nous parlent de leur réalité et de leur rapport à la terre.  
**Sa 8 octobre 2016 | 20h** - Studio des Carmes | Marche
- Théâtre | **CONSTELLATIONS** De Nick Payne | Théâtre Le Public - **Ve 14 octobre 2016 | 20h** - Maison de la Culture  
Une histoire d'amour à plusieurs variables où chaque étape embraye ainsi sur des dénouements différents.
- Musique Indie/folk | **COLLINE HILL**  
Un condensé de ballades pop au charme ingénu  
**Sa 15 octobre 2016 | 20h** - Salle "Au Pré des Aulnes" | Journal (Tenneville) | Rue de Messe, 1
- Théâtre forain | **LA BONNE ÂME DU SE-TCHOUAN** Les Baladins du Miroir  
Un moment théâtral exceptionnel aux confins de la Chine, du merveilleux et de la poésie qui captivera tous les publics!  
**Dimanche 23 octobre 2016 | 16h** - Vélodrome | Jemelle (Rochefort) | Rue du Vélodrome
- Théâtre action | **UGO** Compagnie du Campus | Tout public dès 15 ans  
En collaboration avec le Délégué général aux droits de l'enfant. Sur le ring d'un palier, Françoise, Berthier et Ugo, trois personnages aux prises avec l'autorité.  
**Mardi 25 octobre 2016 | 13h45 & 19h30** - Maison de la Culture | Marche - **Gratuit !**
- Conférence | **L'ÉTUDE COMPAREE DES RELIGIONS ET LEUR INFLUENCE SUR LA POLITIQUE INTERNATIONALE** par Jacques Rifflet - **Me 26 octobre | 20h** - Maison de la Culture | Marche
- Repas dans le noir | **ECLIPSE TOTALE. VOYAGE SOUS UN AUTRE JOUR**  
Une expérience unique humaine, sociale et sensorielle. **Ve 28 octobre 2016 | 19h** - Tiroir des Saveurs | Marche

**Plus de détails sur la programmation 2016-2017 de la Maison de la Culture sur le site [www.maisondelaculture.marche.be](http://www.maisondelaculture.marche.be) ! Rejoignez-nous également sur Facebook !**

**Cinémarche asbl | Chée de l'Ourthe, 74 | 6900 Marche | Tel: 084/32.73.72 ou 084/32.73.89**  
[cinemarche@marche.be](mailto:cinemarche@marche.be) | [www.cinemarche.be](http://www.cinemarche.be)

- Coups de cœur | **ELLE** De Paul Verhoeven - **Je 29/9, ma 4/10, et me 5/10 | 20h - Di 9/10 | 17h**
- CinéAnimés | **LA FORTERESSE SUSPENDUE** De Roger Cantin | Dès 6 ans - **Me 19 octobre 2016 | 14h30**
- Mardis de l'Écran | **LA TORTUE ROUGE** De Michael Dudok de Wit - **Ma 11 octobre 2016 | 20h**
- Midis documentaires | **LES COMBATTANTS DU POIL SACRE** De Florian Vallée - **Lu 24 octobre 2016 | 12h15**

**Retrouvez la programmation complète de Cinémarche asbl sur [www.cinemarche.be](http://www.cinemarche.be) !**

## SILLON D'ART

**Maboge 8**  
dimanche 23 octobre 2016 à 15h30

**Cindy CASTILLO**  
à l'orgue Debaisieux



**Exposition-découverte**

**Eliane YPERSIEL**  
Toiles à l'huile au couteau

**Présentation**  
WILLOOS  
Maître J-B MASSART  
Eliane YPERSIEL

**Jusqu'au 23 octobre 2016**  
Sur RV

Avec l'aide des Tournees Arts et Vie, de la Province de Luxembourg, de la Maison de la Culture Famenne-Ardenne et de la Ville de La Roche-en-Ardenne. Sillon d'Art, Maboge 8, près de l'église (à +/- 6 km de La Roche-en-Ardenne, N860, direction Houffalize). <http://users.swing.be/sillondart>  
 Rés. et ren. au 084 41 21 92 - 0494 48 13 97 ou à [sillondart@skynet.be](mailto:sillondart@skynet.be)  
 PAF Ad. € 10,9 chèques culture, Enf. € 5,4 cc

**bam!**  
FESTIVAL

**SALLE DU FAUBOURG SAINT-ANTOINE,  
PLACE DU BRONZE / LA ROCHE-EN-ARDENNE**  
**SAMEDI 1 ER OCTOBRE DÈS 20H15**

PRIX DES PLACES : 6 EUR EN PRÉVENTE - 10 EUR SUR PLACE |  
 INFOS ET RÉSERVATIONS : [BAM.LA.ROCHE.INFO@GMAIL.COM](mailto:BAM.LA.ROCHE.INFO@GMAIL.COM) OU MICHEL DEFAYS (0495 18 37 38) |  
 NOMBRE DE PLACES LIMITÉ !!!



**L'INSCRIPTION**

Une pièce de Gérald Sibleyras

Avec  
Jean-Luc Antoine  
Pascal Dahan  
Annick Gérard  
Cathy Mellier  
Edouard Reymen  
Pauline Scherrens  
Mise en scène de Stéphane Lestour

Présenté avec le soutien du Ministère de la Communauté Française Région Wallonie - Province de Luxembourg

FÉDÉRATION des Associations de la Région wallonne



## SOUDO-TECH

**TOUS TRAVAUX DE SOUDAGE SUR :**  
 ACIER - ALUMINIUM - MAGNESIUM -  
 INOX - ALIMENTAIRE/NON ALIMENTAIRE -  
 CUIVRE - FONTE - TITANE  
 Réalisation pièce unique ou série  
 Ferronnerie de Bâtiment - Travail sur site

LOUIS DAVID  
 ORTHO 18 - 6983 LA ROCHE - 084/43.35.16 - 0473/84.77.87



## Nicolas JORIS

- Tous travaux de terrassement
- Aménagements
- Empierrement
- Egouttage
- Stations d'épuration agréées
- Vente tous produits de carrière

78, Samrée - 6982 LA ROCHE  
**GSM : 0494/23 99 22**  
**Fax : 084/44 45 08**

## INVITATION 30.09.2016



The expression of the light

La société SEETECH vous invite dès 19h à l'inauguration de son hall domotique et audiovisuel.



ECLAIRAGE | DOMOTIQUE | AUDIOVISUEL | ELECTRICITE

Zoning Industriel - 6980 Vecmont | 0496/03 39 62 | [WWW.SEETECH.BE](http://WWW.SEETECH.BE)

**A GAGNER\***  
1 ZEPPELIN WIRELESS B&W VALEUR : 799€

Déposez simplement votre bon dans l'une sur place le 30/09 ou participation via la page Facebook Seetech.

NOM: ..... PRENOM: .....  
 ADRESSE: ..... CP: ..... VILLE: .....  
 MAIL: ..... Tél: .....

\*présence obligatoire pour recevoir son cadeau | Règlement du concours sur demande.

46

47



Une exploration inoubliable :  
la forteresse Celtique  
du CHESLE de Bérismenil,  
Site Celtique Majeur de Wallonie.

Les samedis 1er, 8, 15 octobre, en fonction du nombre de participants, du temps et d'autres impondérables,  
J. Guillaume, Président honoraire du SLHGO et promoteur du site, organisera une visite guidée du Cheslé de Bérismenil.  
Départ : 13 h, parvis de l'Eglise de Bérismenil.  
Durée : 3 à 4 heures ; longueur > 5km ; Difficultés : faible ; PAF 1€  
Les inscriptions : Vendredi soir de 20 à 21 h. Tél. 084 44 42 61

Le Grenier  
aux Fleurs

Art floral &  
Décoration

Heures d'ouverture  
du jeudi au samedi:  
de 10h à 18h00

88a, Bérismenil  
6980 La Roche  
Tél.: 0474/08.69.80



Vie associative

Vie associative

**BURHAGRI** sprl

20, Hives  
6984 HIVES

0496/242.454. 0496/242.458.

Travaux agricoles

**TERRASSEMENTS**

- \* travaux de terrassement, d'aménagement, d'égouttage.
- \* placement de citernes à eau ou autres.
- \* placement de stations d'épuration agréées Région wallonne.
- \* location de containers et vente de produits de carrière.

Travaux agricoles

**ANIMATIONS ET DÉMONSTRATIONS**

Le Parc naturel des deux Ourthes vous accueille et vous présente son travail et son équipe.

Présence des associations partenaires du parc naturel avec animations, expositions, jeux, concours... :  
ADL (Agence de Développement local),  
AIVE (Association intercommunale pour la protection et la Valorisation de l'environnement),  
CNB (Cercles des Naturalistes de Belgique),  
CRO (Contrat de Rivière Ourthe),  
FRW (Fédération Rurale de Wallonie),  
GAL (Groupe d'Action Locale),  
Maison de la Culture Famenne Ardenne,  
MUFA (Maison de l'Urbanisme Famenne-Ardenne),  
Natagora,  
Natagriwal...



- Exposition dans l'église : les peintres du Parc naturel.
- Portes ouvertes dans l'atelier de menuiserie de Jean-Michel Manandise et à la Ferme vivante.
- Syndicat d'Initiative de La Roche-en-Ardenne et délégation de Saverdun avec dégustation de produits locaux.
- Explications sur le parage naturel des chevaux.
- Fédération du bassin de l'Ourthe non banale : animation autour de la pêche.
- Apiculture : animations et exposition.
- Petit élevage amateur de Houffalize.
- Dans les rues du village : contes pour petits et grands et animations musicales.
- Et bien d'autres animations !

**Thème 2016 : LA PIERRE**

- La Roche en Art'denne : présentation de la route des sculptures.
- Les Sêches pires : animation sur les murs en pierres sèches.
- Ressources Naturelles Développement (RND) : géologie de notre région.
- BAM : "La nature reprend toujours ses droits".
- Les écoles de la commune de La Roche-en-Ardenne vous présentent le travail réalisé en classe sur le thème de la pierre avec entre autres de nombreuses démonstrations et initiations animées par les élèves de la section maçonnerie de l'Athénée royal...
- Philippe Gerrienne (paléobotaniste, professeur à l'ULG) : exposition de fossiles.

RESTAURATION à partir de 12h : Plats à base de produits locaux - Pains saucisse - Gourmandises sucrées.

Une belle journée à marquer  
d'une pierre blanche !

Wallonie  
Parc naturel  
DES DEUX OURTHES  
Route de Laroche 8  
B-6660 Houffalize  
T +32 (0)61 21 04 00  
info@pndo.be

Dimanche  
**9 octobre 2016**  
Thème 2016 : la Pierre  
**Fête du Parc naturel des deux Ourthes à Pielle**  
de 10h à 18h  
La Roche-en-Ardenne  
Entrée gratuite

Ouverture officielle à 11h00 suivie de l'apéritif offert par l'Administration communale. Avec la participation de la Chorale intergénérationnelle de l'Athénée royal de La Roche-en-Ardenne

**VOS RENDEZ-VOUS :**

- 10h00 : balade nature guidée « La biodiversité et la pierre ».
- Prévoir chaussures adaptées en cas de pluie. Retour prévu vers 11h30.
- Visite du potager et du verger de la Ferme vivante.
- Pressage de pommes
- Visite contée du cimetière : histoire et botanique.
- Initiation de fauche à l'ancienne.

Espace Enfants avec atelier cuisine, atelier poterie, promenade en char à bancs et à dos d'ânes, réalisation d'un cadran solaire... et plus encore !



Aménagement, entretien  
création parcs et jardins

- Tontes & débroussaillages
- Taille
- Elagages & abattages dangereux
- Plantation & clôtures
- Réalisation de pelouses
- Pièces d'eau
- Terrassement & égouttages

0476 53 50 53  
084 41 16 14

Dans le cadre de la Fureur de Lire 2016  
la bibliothèque de La Roche vous propose une

**Balade contée**  
avec Michelle Warnier

Samedi 15 octobre  
Dimanche 16 octobre  
à 14h

- Départ de la bibliothèque rue Corumont, 66
- Tout public
- Distance approximative de 3 km
- Parcours du dimanche accessible aux poussettes



Inscription obligatoire auprès de la bibliothèque  
bibliotheque@la-roche-en-ardenne.be | 0474/771982

Tendance  
Coiffure

Samrée 78a  
6982 La Roche  
0841 31 50 09  
Fermé le mardi

Dames - Hommes - Enfants



## Avis aux anciens habitants de Cielle.

Les organisateurs de la kermesse à Cielle de 1975 à 1981 ainsi que d'autres activités qui se sont poursuivies jusqu'en 1997 (la Saint Nicolas des enfants, des 3x20, le goûter de l'Épiphanie des 3x20, les repas pour les 3x20, excursions,...), ont décidé de faire don du solde du carnet Fortis 250-7418878-15, à savoir la somme de 6.048,30 € ainsi que les intérêts, au compte BE44.0000.0001.4245 de TELEVIE pour la recherche.

Cette décision a été prise de commun accord par Lucien LAMBERT, secrétaire, André PAUL, trésorier et Jean COLLA, président.

Camille LESCRENIER, notre Echevine en charge des affaires sociales notamment, tient à féliciter et à remercier le Comité pour cette belle initiative !

Samedi 22 octobre à partir de 19 h

# Souper

des Anciens élèves et amis de l'école  
**ISJ-ISC**  
Institut Saint-Joseph - Sacré-Cœur  
La Roche-en-Ardenne

Buffet terre-mer



Apéritif offert

Participation de 30 € (hors boissons) à verser sur le compte : BE65 7512 0582 9996 avec la mention « NDM Prénom - souper du 22 octobre 2016 » pour le 15 octobre au plus tard. Le paiement fait office de réservation.

Lieu : salle de gym  
22, Vieille Route de Beusaint  
6980 La Roche-en-Ardenne

Renseignements :  
084 4114.02 ou bulletinanciens@gmail.com

# SOUPER RETOUR DE CHASSE DU 5<sup>E</sup> ÉLÉMENT



**SAMEDI 29/10**  
à **BEUSAINT**  
SALLE DU VILLAGE 19h

APÉRITIF AVEC  
**JOJO 1<sup>ER</sup>**

**ENTRÉE  
TERRINE  
DE MARCASSIN**  
AUX CHAMPIGNONS DES BOIS,  
CONFITURE D'ONIONS ET SON TOAST

**PLAT  
CIVET DE DAGUET**  
POMMES CROQUETTES,  
HARICOTS LARDÉS ET PURÉE DE CÉLERI  
**BOULETTES SAUCE TOMATE**


**DESSERT  
BROWNIE AU CHOCOLAT**  
AVEC SA BOULE DE GLACE VANILLE

**ADULTE 17 EUROS**  
**ENFANT 10 EUROS**  
RÉSERVATION  
D'APRÈS DES NUMÉROS  
DU 5<sup>E</sup> ÉLÉMENT  
NUMÉRO GRATUIT 0496 20 99 39

### A VOS MENINGES ... Voici le « jumelage » du mois de Jean-Marie DOCQUIER composé uniquement de noms de villages.

**LAVIS ETHE HUN MY STER, LASNE HEYD CENS CELLES HAACHT DAMME OUR.**

*La vie est un mystère, la naissance c'est l'acte d'amour.*



*Les dimanches  
2 et 9 octobre*

*au Parc à Gibier de La Roche*

## Balade matinale à l'écoute du brame


Rendez-vous à la taverne du Parc à Gibier dès 06h15  
Départ de la visite avec le soigneur à 07h00  
petit déjeuner terroir sucré-salé entre 8h et 9h30

Adulte : 15 €  
Enfant de 7 à 12 ans : 12 €

Activité réservée aux adultes et aux enfants de + de 7 ans  
25 participants maximum

Réservation obligatoire  
info@parcagibierlaroche.be  
Info : 084/41.23.14

Chemin du Parc à Gibier -6980 La Roche



## A vos agendas !!!

*Le samedi 8 octobre dès 19h*  
**TOUS À BEUSAINT.**

### au SOUPER CHOUCROUTE



*de l'école communale  
(organisé par le comité de  
parents et les enseignants)*

<b>Enfants : 7 €</b>	<b>Adultes : 16 €</b>
Boisson	Apéritif
Hot Dog	Côte fumée + Francfort
Dessert	Choucroute
	Pommes de terre
	Dessert

**RENDEZ-VOUS À LA SALLE LI MAHONETTE**

Réservations vivement souhaitées pour le 03/10/16 au  
084/41.26.28 (école primaire)  
ou 084/41.21.61 (école maternelle)  
ou 0472/12.25.85 (Direction)

*Merci de téléphoner si possible entre 12 et 13h  
ou par voie orale à l'un des enseignants.*

### Tous les mardis à 19h30 à La Roche ATELIER D'IMPRO

*Plaisir du partage hebdomadaire, envie de découvrir  
cet art de la scène et le pratiquer «entre nous»,  
l'improvisation théâtrale est faite pour vous !*

Chaque mardi soir, notre atelier propose, de façon ludique, une série d'exercices ciblant les spécificités de l'impro : l'écoute, le respect de l'autre, la construction d'histoire, la créativité, les personnages, etc. Nos ateliers s'adressent à toute personne, débutante ou non, qui, à son rythme, a envie de :

- Développer son écoute
- Développer sa créativité
- Repousser les barrières naturelles de la timidité
- Améliorer son expression orale



Aucune compétence théâtrale particulière n'est nécessaire...  
juste un certain goût du challenge et une folle envie de s'amuser !

Atelier débutant ouvert dès 16 ans (le  
nombre de participant est limité).  
Quand ? Les mardis de 19h30 à 22h30  
Où ? Faubourg Saint-Antoine  
Infos : Nicolas DALAIDENNE - 0497 06 12 03



### CHAUFFAGE ET SANITAIRE PANNEAUX SOLAIRES

Installation - Dépannage - Entretien - Vente

# Samrée chauff

Samrée, 81 - 6982 La Roche  
Tél./ Fax: 084/44 40 44  
Michel: 0497/48 03 30 - Francis: 0496/92 56 93  
[www.samreechauf.be](http://www.samreechauf.be)

CLOSSEN  
Michel & Francis

# CTOUT COM

**Nicolas Dalaidenne**

*Votre expert  
en communication*



www.c2com.be  
+32 (0)497 06 12 03  
nicolas@c2com.be

# Lundi 31 octobre HERLINVAL

## 14<sup>ème</sup> Promenade Halloween

Départ à 14h devant la chapelle.  
Déguisements bienvenus.

Animations.

Dégustations :  
soupe, gaufres, bonbons

Participation: 6€

Réservation souhaitée :  
0479/04.85.50

[info@ortho-hives.be](mailto:info@ortho-hives.be)

[www.ortho-hives.be](http://www.ortho-hives.be)



Halloween au château  
du 29/10 au 06/11

Ambiance  
'Château étrange'  
Fauconnerie  
Animations

Renseignements  
084/41.13.42


[www.chateaudelaroche.be](http://www.chateaudelaroche.be)  
[info@chateaudelaroche.be](mailto:info@chateaudelaroche.be)




## Les MERCREDIS endiablés font le tour du monde

5/10 : Quiz tour du monde  
12/10 : Découverte du Canada  
19/10 : Cuisine américaine  
26/10 : Bricolage halloween

Pour plus de renseignement et inscriptions :  
Isabelle Loncin : 0490/64.48.86 [isabelle.loncin@la-roche-en-ardenne.be](mailto:isabelle.loncin@la-roche-en-ardenne.be)



**MENUISERIE  
ET TOITURES**

**PAUL GILLES**

MABOGE  
Rue de Chession 37  
☎ 084/411 076  
0495/167 702

- Châssis bois et PVC
- Parquets
- Cloisons et plafonds
- Portes coupe feu



Chers participants,

Voici venu le moment, de vous inscrire à la 3<sup>ème</sup> édition de « La Roche en hiver » qui, dû aux réveillons sur les week-ends, aura lieu **les samedi 17 et dimanche 18 ainsi que mercredi 28, jeudi 29 et vendredi 30 décembre, de 14h à 20h.**

Le concept aura toujours la forme d'un parcours entre 4 îlots à travers la ville mais avec un grand changement pour l'îlot des sources car il accueillera **une patinoire couverte du 26 novembre au 8 janvier.** L'activité sera gérée par le S.I. et la partie horeca sera assurée par les établissements à proximité qui payeront une contribution financière. Déjà, nous les remercions car sans cela, la viabilité du concept était compromise. Mais, il va sans nul doute y avoir une retombée significative sur les commerces et nous comptons sur votre dynamisme et créativité pour proposer des offres à la hauteur de nos clients.

Donc, cette année, une vingtaine de chalets seront répartis sur 3 îlots. Nous demandons à chacun de garnir son chalet avec goût, sur la thématique « hiver blanc » ainsi que d'amener son propre matériel : tables, chaises et surtout des allonges électriques,... et de prévoir son éclairage intérieur. Un raccordement électrique sera possible avec un maximum de 1500 watts/chalet.

Quant au choix des produits mis en vente, vous vous doutez que les produits de bouche vont être fortement représentés donc nous avons plusieurs suggestions afin de diversifier l'offre et de ne pas se faire de la concurrence déloyale. Priorité sera faite aux commerçants locaux. Il est important de ne pas changer d'avis, une fois le produit défini, afin d'éviter les « doublons » au sein de chaque îlot. Nous veillerons à ce critère et nous vous conseillerons en fonction de l'avancée des inscriptions d'où l'importance d'être rapide pour être mieux « servi et installé ».

1. L'îlot des raines (place Chanteraine) - Responsables : Aurélie Lemaire et Vincent Laval.
2. L'îlot des glaces (rue du Presbytère) - Responsables : Samuel Forgeur et Claude Christophe.
3. L'îlot des rêves (rue de Cielle) - Responsables : Margaretha Evrard et Jean-Marc Defays.

Ceci a, bien sûr, un coût mais nous avons mis tout en œuvre pour le réduire au maximum :

- 90 € pour l'exploitation d'un chalet durant les 5 jours.
- 100 € de caution nous garantissant l'ouverture et l'exploitation du chalet durant les horaires détaillés mais aussi en cas de détérioration. Celle-ci vous sera remboursée la semaine suivante.

Nous vous demanderons de nous verser la somme de 190 € sur le compte CBC BE12 7320 3361 4692 - BIC CREGBEBB (COMMUNICATION : NOM ET PRENOM) pour le 30 novembre 2016. Ceci fera office de confirmation.

La fiche d'inscription est à rentrer soit aux responsables de votre îlot soit auprès de nous ou encore par mail ([sophiemolhan@gmail.com](mailto:sophiemolhan@gmail.com)) pour le 30 octobre !

Sophie Molhan : 0496/66 24 74



Coralie Rousseau : 0472/31 71 94



✂

### FICHE D'INSCRIPTION

Nom :

Prénom :

Adresse :

Tél fixe :

Tél portable :

E-mail :

Nature de la marchandise mise en vente (la plus détaillée possible) : A NOTER AU VERSO DE CETTE FICHE.

(coiffure)   
 (esthétique)   
 (pédicure)   
 Là domicile  
 Déplacement gratuit

Cindy  
 Choifray

0498/42 97 06

**Cette année,  
 Dîner BOULETTES - FRITES  
 pour l'école d'Ortho**

**Le 23 octobre 2016**

**dès 12h00**

**Au menu :**  
**Apéritif**  
**Boulettes frites**  
**Café, dessert**

**Prix : 14 € par adulte et 6 € par enfant**

**Lieu : Salle "La Fête des Blés" à Warempage**

**Le paiement sur le compte IBAN BE46.7326.4715.3436**

**BIC CREGBEBB fait office d'inscription.**

**Ne pas oublier de préciser le nom, le nombre d'enfants et d'adultes en communication.**

Salon de Coiffure  
 HOMMES / DAMES / ENFANTS



Laurence  
 Guissard

Rue du Châlet 15  
 6980 La Roche-en-Ardenne

Ouvert du mercredi au  
 samedi sur rendez-vous

Salon: 084 41 16 57  
 Privé: 084 43 32 38  
 Gsm: 0497 48 16 57

La Roche-en-Ardenne

# Salon du Vin

Plaisirs du terroir à déguster et à emporter

## 22-23 Octobre

Présence **EXCEPTIONNELLE**  
 de **16 DOMAINES** situés en  
*France - Italie - Espagne*

**Ch. Haut-Breton Larigaudière**  
 (Margaux)

[www.rabotvins.com/chateau-haut-breton-larigaudiere](http://www.rabotvins.com/chateau-haut-breton-larigaudiere)

**Ch. La Croizille/Ch. T. Baladoz**  
 (St-Emilion Gd Cru)

[www.chateaulacroizille.com](http://www.chateaulacroizille.com)

**Ch. Gardut-Haut-Cluzeau**  
 (Blaye en Bordeaux)

**Domaine Régis Boucabeille**  
 (Roussillon)

[www.boucabeille.com](http://www.boucabeille.com)

**Les Domaines Paul Mas**  
 (Languedoc)

[www.paulmas.com](http://www.paulmas.com)

**Domaine d'Emile et Rose**  
 (Coteaux du Libron)

<http://domainedemile-et-rose.com>

**Domaine Cédrick Bardin**  
 (Coteaux du Giennois - Pouilly-Fumé)

[www.domaine-cedrick-bardin.fr](http://www.domaine-cedrick-bardin.fr)

**Domaine de Boissan**  
 (Vacqueyras/Gigondas)

[www.domainedeboissan.com](http://www.domainedeboissan.com)

**Domaine Mas du Chêne**  
 (Rhône)

<http://mas-du-chene.net>

**Caves du Sieur d'Arques**  
 (Limoux-Languedoc)

[www.sieurdarques.com](http://www.sieurdarques.com)

**Caves de Plaimont**  
 (St-Mont - Sud-Ouest - Madiran)

[www.plaimont.com](http://www.plaimont.com)

**Dom. Canet Valette & Clos du Gravillas**  
 (St-Chinian - St-Jean de Minervois)

[www.canetvalette.com/www.closdugravillas.com](http://www.canetvalette.com/www.closdugravillas.com)

**Domaine de Montfin**  
 (Corbières)

[www.chateaumontfin.com](http://www.chateaumontfin.com)

**Domaine de Guillaman**  
 (Côtes de Gascogne)

[www.domaine-guillaman.fr](http://www.domaine-guillaman.fr)

**Martinez Bujanda**  
 (Espagne)

[www.familiamartinezbujanda.com](http://www.familiamartinezbujanda.com)

**Gian Piero Marrone - Piemonte**  
 (Italie)

[www.famigliamarrone.it](http://www.famigliamarrone.it)

Plus d'infos bientôt sur [www.lolitherer.be](http://www.lolitherer.be) - Liste des produits et prix disponible sur demande

Découvrez nos solutions d'impression  
 Invitations 300 gr/m<sup>2</sup> finition mate



Invitation

**dal&den**  
 COMMUNICATION  
 GUILLAUME DALAIDENNE  
 0495 75 11 78  
 WWW.DAL-DEN.BE  
 INFO@DAL-DEN.BE  
 FACEBOOK.COM/DALETDEN

**CROIX-ROUGE**   
 de Belgique

MCR Nord-Ardenne  
 Nassogne-Tenneville-La Roche-en-Ardenne

**INVITATION!**

Dans le cadre de ses activités,  
 la Maison Croix-Rouge Nord-Ardenne a le plaisir de  
 vous inviter à son dîner annuel qui aura lieu :

**Le dimanche 30 octobre 2016**  
 Adresse : La Maison rurale de Nassogne  
 Rue de Lahaut, 3 - 6950 NASSOGNE

Au menu : APERITIF dès 11h30  
 Jambon braisé (à la broche)  
 Potée liégeoise  
 Chariot de desserts et café.

ADULTES : 20,00 euros  
 ENFANTS - 12 ans : 12,00 euros

**Réservations avant le 21 octobre 2016.**

Simone Collignon, 084/45 56 93  
 Jean-Pierre Angelroth, 084/36 66 16 [jpangelroth@gmail.com](mailto:jpangelroth@gmail.com)  
 Françoise Gauthier, 084/45 54 17 [francoise.gauthier@skynet.be](mailto:francoise.gauthier@skynet.be)  
 Madeleine Ronquart, 0497/059 318 [madeleine.b.ronquart@gmail.com](mailto:madeleine.b.ronquart@gmail.com)

"Si vous ne pouvez nous rejoindre le 30 octobre, vous pouvez cependant soutenir les actions de notre Croix-Rouge locale en versant une participation sur le compte 001-6150682-85 de la Maison Croix-Rouge Nord-Ardenne : merci pour votre soutien. Tout don d'au moins 40€ donne droit à une réduction d'impôt égale à 45% du montant donné."

## ACTIONS A VENIR :

### Menu Local 100 % Terroir : octobre 2016

Dans le cadre de la Semaine du Commerce Equitable, les 14-15 et 16 octobre, divers restaurants du territoire proposent un menu 3 services composé de produits 100 % "Terroir" ou "Equitable".

### Quels restaurants participent ?

Un site internet a été créé pour mettre en avant ces restaurateurs qui travaillent les produits de chez nous !

Rendez-vous sur : [www.menudeterroir.be](http://www.menudeterroir.be)

N'hésitez pas à y jeter un œil et à réserver dès à présent un menu 100 % Terroir à découvrir lors de ce week-end.

Ce projet mené par l'ADL HLR, en partenariat avec les ADL de Marche et Durbuy, en est déjà à sa seconde édition. Au vu des résultats, il ne manquera pas de se développer encore à l'avenir ...

Pensez Local !  
Consommez Local !



### "Atelier

**Entrepreneur" : 17 octobre – 19h30 – Salle du Conseil de Houffalize**

Les ateliers entrepreneurs, pour rappel, sont des ateliers gratuits proposés aux acteurs économiques (commerçants, indépendants, entreprises...).

C'est l'occasion de se retrouver et d'apprendre et/ou découvrir ensemble une thématique. Le tout alliera théorie et pratique !

Au programme de ce 17/10 :

**Commerce connecté – par le programme Digital Wallonia de la Région Wallonne.**

Vous serez amené à compléter un autodiagnostic pour évaluer votre niveau de maturité numérique. Sur base de vos résultats personnalisés, vous pourrez entamer une réflexion concrète sur la stratégie de marketing digital à mettre en place afin d'augmenter la notoriété de votre commerce.

Au terme de cette séance, vous aurez en main un programme individualisé des actions à mettre en œuvre pour votre commerce, des compétences à acquérir et des formations vous seront également conseillées.

N'attendez plus, rejoignez-nous ! Augmentez vos chances de succès et venez à la rencontre de vos pairs.

### "Semaine de la Transmission d'Entreprise en Wallonie" – du 24 au 27 octobre 2016

Dans le cadre de la "Semaine de la Transmission d'Entreprise", organisée par la Sowaccess, la plateforme Création d'Activité (dont faire partie l'ADL-HLR), vous invite à une soirée d'information consacrée à la transmission et la reprise d'entreprise.

Au programme : rencontre avec des professionnels du sujet, mais aussi, avec des indépendants venus témoigner de leurs parcours respectifs.

Cette séance d'info, animée par le CCILB, se tiendra le 25/10 à La Roche-en-Ardenne dès 18h30 au Floréal. Infos et inscription auprès de l'ADL-HLR.



Un jour, vous aurez à penser à la retraite mais qu'advient-il de votre entreprise ?  
Votre désir de reprendre une entreprise grandit mais vous ne savez pas vers qui vous tourner ?

Dans le cadre de la semaine de la transmission d'entreprise en Wallonie, organisée par la Sowaccess, la plateforme Création d'activité vous invite à deux conférences avec témoignages animées par la CCILB.

25/10: La Roche-en-Ardenne  
27/10: Neufchâteau

Informations et inscriptions:  
ADL d'Houffalize et La Roche-en-Ardenne au 061/28.00.69 - info@adl-hlr.be  
ADL de Neufchâteau au 0489/20.25.29 - info.adl@neufchateau

### Vous désirez en savoir plus ?

N'hésitez pas à jeter un œil sur leur page Facebook : adl Houffalize-La Roche-en-Ardenne ou sur leur site : [www.adl-hlr.be](http://www.adl-hlr.be)

### Vous avez un projet et souhaitez les rencontrer ?

Sur rendez-vous au 061/28.00.65  
ou à l'adresse mail : [info@adl-hlr.be](mailto:info@adl-hlr.be)



CONNECTEZ VOTRE COMMERCE!



Floreal  
Holidays

ÉTONNER  
Ardenne  
ENCHANTER

Inscription souhaitée  
30/09  
au 02/10  
2016

## Week-end Nature

Champignons: alimentation, ivresse et imaginaire



5€ / demi-journée

Partez à la découverte du monde mystérieux des champignons !

### Vendredi

19h00

Accueil et dégustation de vin de sorcière

20h30

Exposé thématique présenté par Natagora

### Samedi

09h30

Balade à la reconnaissance des champignons avec un guide nature biologiste expert

14h30

Ateliers natures

### Dimanche

09h00

Marché «les produits de la nature»

10h00

Découverte de la nouvelle réserve Domaniale de la « corniche du Deister » à La Roche

## La Ronde des Ardennes

14 au 16 octobre 2016

21 au 23 octobre 2016

28 au 30 octobre 2016

04 au 06 novembre 2016

11 au 13 novembre 2016

18 au 20 novembre 2016

25 au 27 novembre 2016

02 au 04 décembre 2016

09 au 11 décembre 2016

Mise en bouche

\*\*\*

Symphonie de saumon en trois façons

\*\*\*

Pommes grenailles farcies à la forestière et au fromage d'Orval, Mesclun au balsamique

Sorbet

\*\*\*

Filet mignon de marcassin de nos Ardennes, accompagnement de saison

Dessert du chef

\*\*\*

45€

Apéritif,  
vins appropriés,  
eau et café inclus  
pour 18 €



Floreal La Roche-en-Ardenne - asbl Joie & Vacances

Avenue de Villez 6 - 6980 La Roche-en-Ardenne / Tel: 084 219 446 - Fax: 084 219 445

E-mail: [reception.laroche@florealgroup.be](mailto:reception.laroche@florealgroup.be) - [www.florealaroche.be](http://www.florealaroche.be)

Stage bim-



-bom du 16/08 au 19/08



Un tout grand merci aux enfants pour cette magnifique semaine de stage ainsi qu'aux parents pour leur confiance. Merci également à Ninette pour la découverte de son jardin à Ronchampay.

A vos agendas : Prochain stage du 02 au 06 janvier 2017 ! (Vacances de Noël)

Préinscription auprès d'Isabelle Loncin au 0490/64.48.86.



Sabine Lecocq



Photographe diplômée

tel/fax : 0032 84 / 45 68 51  
E-mail : lecocq.sabine@belgacom.net  
GSM : 0032 477 / 13 03 93

Mariage, communion, baptême, bar-mitava, naissance, book-mode, pub, sport,... immortalisez tous les moments chers à votre coeur.

Céline Trullemans  
Tél : 0472 / 53.08.29  
tr.celine@hotmail.com

Leçons d'équitation  
(initiation et perfectionnement) -  
Débourrage & entraînement  
de chevaux - Hippothérapie



Herlinval 70 - 6983 La Roche-en-Ardenne



**Le samedi 15 octobre, traditionnelle  
Journée « Place aux Enfants »**

Aux « Hôtes d'un jour », si vous avez la possibilité d'ouvrir bien grand les portes de votre quotidien et de partager votre expérience avec les enfants, n'hésitez pas à vous manifester.

Aux « passe-murailles » enthousiastes, vous pourrez amener les enfants à leur rendez-vous et/ou les encadrer durant leur activité.

A vous tous, susceptibles d'accorder un peu de votre temps, veuillez contacter la personne responsable : Isabelle LONCIN : 0490/64.48.86.



Déjà un cordial merci pour votre gentille participation.

Isabelle LONCIN,  
Coordinatrice.

Léon ANDRE,  
Echevin.



FIDUCIAIRE

**BVVG**

BODY VAN GEEN

COMPTABILITE | FISCALITE | GESTION

VALÉRIE BODY  
IPCF n°300 485 78  
valerie.body@fiduciairebvg.be  
0474 43 32 83

GUILLAUME VAN GEEN  
IPCF n°302 874 43  
guillaume.vangeen@fiduciairebvg.be  
0472 89 85 48

Route de la Barrière 27  
6970 Tenneville  
info@fiduciairebvg.be / www.fiduciairebvg.be

Nettoyage de tout type d'espace professionnel :

gîtes, bureaux, restaurants, salons de coiffures, professions libérales, magasins,...

ProfessionalNet by CAMORI scriis

52 Ortho  
6983 Ortho

0487/803.300  
camori@live.be

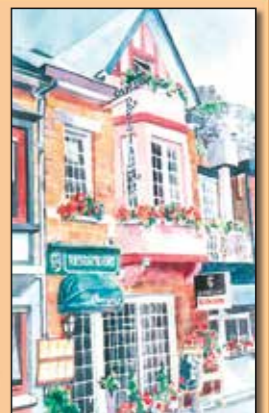


*Le Restaurant l'Apéro  
Vous propose son  
Menu d'octobre*

*Le feuilleté champignons des bois  
ou La terrine de marcassin*

*Les noisettes de marcassin sauce ardennaise  
ou Le steak de cerf sauce aux deux poivres*

*La dame blanche sauce chocolat maison*



**Bon appétit ... bien sûr !**

Restaurant L'Apéro - 5, rue Clérué - 6980 La Roche-en-Ardenne  
084/41 18 31 - 0495/48 08 88 (Réservations souhaitées)

## Menu Caprice d'Octobre

Duo de Mousses de Concombres et Saumon Fumé  
Salade de Jeunes Pousses d'Épinard  
Ou

Foie Gras de Canard Cuit au Torchon dans notre cuisine,  
Chutney d'Abricots, Éclats de Gelée  
au Maitrak Artisanal de Karo (Sup 5,95 €)

Filet de Caille et Escalope de foie Gras Poêlés Façon Hamburger  
Coulis d'Orval au Romarin

Granité Vodka Citron Vert et Cuberdon

Sole Rôtie, Sauce Crémeuse au Jus de Moules et Coquillages  
Ou

Filet de Biche Sauce au Vin Rouge « Tradition » (Sup 3,95 €)  
Compotée d'Airelles et Framboises

Gourmandise de Banane Flambée au Rhum Brun,  
Vanille de Madagascar et Caramel Passion



**37,95 €**  
**(53,95 € Vins compris)**

Rue de Beausaint, 6  
6980 La Roche  
© 084/41 11 38  
info@hotelmidi.be  
www.hotelmidi.be

## Electro LaRoche

L'INFORMATIQUE  
POUR TOUS

**VOTRE REVENDEUR EN TOUTE CONFIANCE**

Lenovo B50-50 80S2  
Core i3 5005U / 2 GHz  
Win 10 Home 64-bit  
4 GB RAM  
500 GB Hybrid Drive  
DVD-Writer  
15.6" TN 1366 x 768 ( HD )  
HD Graphics 5500  
black  
kbd: Belgium AZERTY



Promo de rentrée scolaire  
457.99 Euros TVAC avec office  
2016 Pro

Rue Rompré 13  
6980 La Roche-en-Ardenne  
Tel : 084 40 15 79  
Gsm : 0468/38 25 05  
info@electro-laroche.be  
www.electro-laroche.be



## Vide Dressing

Samedi 19 novembre de 10h → 16h

Salle du Complexe sportif de  
La Roche (au-dessus de la piscine)



**Ouvert à tous !**

Shopping petits prix :  
**VETEMENTS 0 - 6 ANS.**  
**JEUX ET MATERIEL DE PUERICULTURE**

Infos et inscriptions :  
LONCIN Isabelle et LAMBERT Nadine au 084/245.061

Une collaboration entre le CPAS et  
l'Administration communale de La Roche-en-Ardenne  
au profit de l'Épicentre.



**LAMBEAUX Julien**  
**0479 348 346**  
Petit-Halleux, 10  
6986 Halleux

TOITURE-CHARPENTE-ZINGUERIE  
MENUISERIE-ISOLATION-MAISON OSSATURE BOIS  
CONSTRUCTION CAR PORT ET ABRI DE JARDIN  
POSE TERRASSE PVC ET BOIS  
RENOVATION ET TRANSFORMATION

## Yves Dewalque



Chauffage  
Sanitaire  
Poèlerie  
Ventilation  
Mazout - Gaz  
Bois pellet  
Solaire

Quai de l'Ourthe, 17 - 6980 LA ROCHE  
Tél. 084.41.13.50 - Fax 084.37.93.60



# Au Quai de l'Ourthe

- ✓ Ascenseur
- ✓ Parkings
- ✓ Jardins
- ✓ Duplexes
- ✓ 50 m du centre
- ✓ Accès ♿

6 appartements seniors  
à louer de 68 à 123 m<sup>2</sup>

Quai de l'Ourthe, 15  
6980 La Roche en Ardenne

**Vendredi 4 novembre à 20h00**

**Eglise Saint-Nicolas de La Roche**



Concert « Chœur & Orgues »

Par l'Ensemble Vocal Pays Noir  
(Direction : Guillaume Houcke)  
et Benoit Lebeau (Orgue)

**Thème :**

« Du grégorien au choral »

Œuvres de Bach, Byrd, Duruflé, Frescobaldi,  
Perosi, Poulenc & Schein.

PAF : 10 € - Enfants de moins de 12 ans : 5 €

[www.lesorguesdelourthe.be](http://www.lesorguesdelourthe.be)



## LA PENSÉE POSITIVE DU MOIS

*En art comme en amour, l'instinct suffit.*

Gina G. - Bérismenil

Pour plus d'informations RDV sur :

[www.auquaidelourthe.be](http://www.auquaidelourthe.be)

Au Quai de l'Ourthe



**10% DE REMISE SUR VOTRE FACTURE**  
**POUR UN PETIT OU GRAND ENTRETIEN**

Valable du 19 septembre au 31 octobre 2016


**+1 BON POUR UN CHECK-UP HIVER OU ÉTÉ GRATUIT**  
 valable jusqu'au 12/2017

**CARROSSERIE MECANIQUE**  
 TOUTES MARQUES  
 TOUS TYPES - TOUS AGES

**www.cmfcars.be**

Ronchamps, 52 - La Roche **084 41 30 30**

**Acapelli**  
 Coiffure mixte



**Sandrine Gatez**  
 Roupage, 43  
 La Roche-en-Ardenne  
**(084) 41 26 13**

*Petites annonces classées*



**A vendre**

Bois de chauffage bon à brûler, coupé en bûches de 33 cm ou 50 cm - Livraison gratuite à domicile dans un rayon de 20 km de La Roche (petit supplément si distance supérieure) - GSM : 0470/55.26.92.

Chauffages à gaz à roulettes (type Catalor) - ☎ : 084/41.18.48.

Bois de chauffage, bûches de 50 cm - GSM : 0477/96.48.28.

2 divans cuir (3 et 2 pl), S. à M. chêne, 1 buffet cuisine chêne, 1 table cuis et 6 chaises chêne, 2 poêles à mazout. Prix à débattre. 0474/823526

**A louer**

Appartement deux chambres à louer à La Roche-en-Ardenne, rue de la Piscine, 4 - Prix : 550 € (charges non comprises) - ☎ : 084/41.29.19 (de 9h à 16h).

Canon à chaleur à gaz : 12 €/jour, 60 €/semaine, 100 €/quinzaine + gaz.  
 Déshumidificateur : 12 €/jour, 60 €/semaine, 100 €/quinzaine - ☎ : 084/41.18.48.

**Emploi - Services**

Cherche femme de ménage pour une maison à Halleux.  
 Contactez le 0496/40.31.01 ou le 02/649.06.36.

Jardinage fin de saison - Jardinier particulier expérimenté, spécialisé pour NETTOYER, RANGER, débroussailler des terrains, tailler arbres, arbustes, haies, tondre.  
 A La Roche et environs - Plusieurs références disponibles - Tarif raisonnable.  
 Rens. : Martin RIETMAN - Avenue de Villez, 10 - La Roche - ☎ : 084/40.25.71 (après 19h30).

BESOIN D'AIDE ? Cours d'Anglais, Allemand, Espagnol Néerlandais, aide aux devoirs, traductions, courriers en tout genre, contactez-moi : 084/467230 - 0477/466154 (Michèle Linchet).

**Information du service insertion socio-professionnelle du C.P.A.S.**  
 Nous vous informons de la possibilité de consulter les annonces d'offre d'emploi de la région. Elles sont affichées dans la salle d'attente du C.P.A.S. rue de Beausaint, 2.  
 Pour plus de renseignements, contactez le service insertion du C.P.A.S. au 084/41.18.72.

**ben bikes**  
 vente vélos

pièces et accessoires  
 réparations

0498 /34 79 56

VTT,  
 VTT électrique,  
 Course,  
 Vélos Enfants,  
 VTC

**Evrard Bernard**  
 avenue de villez 13 /6980 La Roche-en-Ardenne

**BS**  
 rénovation

RÉNOVATION DE FAÇADES  
 MAÇONNERIE DE PAREMENT  
 JOINTOYAGE  
 TRANSFORMATION-RÉNOVATION  
 HYDROFUGE

**Billy Simoné**  
 Chemin des Emontys, 14  
 La Roche-en-Ardenne  
 084 40 14 61  
 0476 30 22 60

partenaire de vos ambitions

[www.bs-renovation.be](http://www.bs-renovation.be)  
[facebook.com/bsrenovation.be](https://facebook.com/bsrenovation.be)

**Titres - Services**

1 heure = 1 titre

Assez des travaux ménagers ? Nous les faisons pour vous !

Le coup de main main !

Votre aide ménagère à domicile

Entretien, Repas, Repassage, Course, Lavage vitres, Lessive, Couture

Tél. 0497 49 62 94  
 Avenue de la Toison d'Or, 17 - 6900 MARCHÉ  
 E-mail : marche@domestic-services.be

**XLGROUP**  
**DOMESTIC SERVICES**

**COIFFURE Sarah Lafalize**

Ouvert sur rendez-vous  
 le mardi, jeudi et vendredi de 13h30 à 17h30  
 Le mercredi de 9h à 18h  
 et le samedi de 8h à 17h

Route de Tram, 12 - 6980 Clieffe - 0477/94 88 17

MENUISERIE - EBENISTERIE **Fraselle Michel**

Escaliers  
 Portes coupe-feu  
 Cuisines équipées  
 Meubles sur mesure  
 Parquets 100% massif  
 Portes intérieures en chêne

*35 ans d'expérience*

**084 / 41 10 87**  
**0499 / 15 15 49**  
 Val de Pierreux 6 - 6980 LA ROCHE

Un prix compétitif  
 Des délais respectés  
 Un travail de grande qualité





## Octobre 2016

<b>Samedi</b>	<b>01</b>	<b>La Roche : Festival BAM : Soirée Théâtre « L'inscription » de Gérald Sibleyras</b> <b>Ortho : Bal au Forum</b>
<b>Dimanche</b>	<b>02</b>	<b>La Roche : Festival BAM : Conférence interactive "Chemins fertiles" au Floréal</b> <b>Vecpré : Marche Gourmande de la Claire Fontaine</b> <b>La Roche : Balade matinale à l'écoute du brame du cerf au Parc à Gibier</b>
<b>Samedi</b>	<b>08</b>	<b>Warempage : Souper "Saverdun" organisé par le CPAS (084/41.18.72)</b> <b>Beausaint : Souper choucroute de l'école communale</b>
<b>Dimanche</b>	<b>09</b>	<b>Cielle : Fête du Parc Naturel des deux Ourthes de 10h00 à 18h00</b> <b>La Roche : Balade matinale à l'écoute du brame du cerf au Parc à Gibier</b>
<b>Vendredi</b>	<b>14</b>	<b>Buisson : Concours de couyon</b> <b>La Roche : Marché</b>
<b>Samedi</b>	<b>15</b>	<b>Journée Place aux Enfants</b> <b>Ortho : Bal au Forum</b> <b>La Roche : Balade contée avec Michelle Warnier organisée par la Bibliothèque</b>
<b>Samedi</b>	<b>22</b>	<b>La Roche : Salon du Vin sur la Place du Bronze</b> <b>La Roche : Souper des Anciens élèves et amis de l'ISJ-ISC</b>
<b>Dimanche</b>	<b>23</b>	<b>La Roche : Salon du Vin sur la Place du Bronze</b> <b>Maboge : Concert + expo au Sillon d'Art</b> <b>Warempage : Dîner boulettes frites de l'école communale d'Ortho</b>
<b>Vendredi</b>	<b>28</b>	<b>La Roche : Marché</b>
<b>Samedi</b>	<b>29</b>	<b>Beausaint : Souper Chasse du 5ème Elément</b> <b>La Roche : Halloween au château</b>
<b>Lundi</b>	<b>31</b>	<b>Herlinval : 14<sup>ème</sup> Promenade Halloween au départ de la chapelle dès 14h</b> <b>Ortho : Celtic Halloween au Forum</b>

### Détails en pages intérieures !!!

#### Autres dates à retenir :

Vendredi 4 novembre : La Roche : Concert "Chœur & Orgues" à l'église  
 Dimanche 6 novembre : Bérismenil : Fête de la Saint-Hubert  
 La Roche : Halloween au château  
 Samedi 12 novembre : Samrée : Balade nocturne  
 Samedi 19 novembre : La Roche : Vide dressing au complexe sportif  
 Ortho : Grand Bal Années 70-80 avec orchestre disco au Forum (ex Park résidence)  
 Samedi 3 décembre : Ortho : Bal au Forum  
 Samedi 10 décembre : Bérismenil : 22ème Marché de Noël  
 Samedi 17 décembre : Ortho : Bal au Forum  
 Les 17 et 18 décembre : La Roche : La Roche en Hiver de 14h à 20h  
 Dimanche 25 décembre : Ortho : X-Mas Party au Forum  
 Mardi 27 décembre : La Roche : Concert de Goldmen (cover de JJ Goldman) au Faubourg St Antoine  
 Du 28 au 30 décembre : La Roche : La Roche en Hiver de 14h à 20h.  
 Dimanche 1<sup>er</sup> janvier : Ortho : Bal du Nouvel An avec Michel Meyer au Forum

