



03  
2020

# La Roche- en-Ardenne

## Bulletin communal



Carnaval de La Roche - La Cour 2019  
(Photo : Sabine LECOCQ)



Sommaire .....	1
Le mot du Bourgmestre .....	3
Population - État civil .....	11
L'invité du mois .....	13
Environnement .....	15
Services .....	19
Santé .....	27
Loisirs .....	29
Sports .....	31
Enfance et jeunesse .....	35
Enseignement .....	39
Vie culturelle .....	43
Vie associative .....	47
Petites annonces classées .....	55
Agenda des manifestations .....	56



## LOUER ET RECUPERER SES LOYERS ??? OUI, C'EST POSSIBLE !!!



Vous louez un appartement à la Résidence « Au Quai de l'Ourthe » et pendant cinq ans, vous avez le droit, pas l'obligation, d'acheter au prix de vente affiché à la date du début de la location.

A tout moment pendant ces cinq ans, vous pouvez décider d'acheter l'appartement et on vous rembourse tout loyer payé jusqu'au moment de l'achat.

### Ce n'est pas mal n'est-ce pas ?

	Achat	Loyer net/mois
Appartement 15B	210.000	845,00
Appartement 15/1A	190.000	825,00
Appartement 15/2A	245.000	995,00
Appartement 15/2B	245.000	995,00

Ces appartements « senior » sont accessibles en chaise roulante.

**Jetez un coup d'œil sur [www.auquaidelourthe.be](http://www.auquaidelourthe.be)**

Annonce GTC manque

Produits locaux : fruits et légumes de saison, produits laitiers, bières, jus, ...

Produits en vrac : céréales et légumineuses, sucres et épices, biscuits et chocolats, ...

Produits d'entretien naturels, cosmétiques solides, accessoires zéro déchet, ...

Ouvert : du mercredi au samedi de 10 à 18 h

Rue du Monument 6A à 6960 BEAUSAINT  
0497 299 459 - LeLocalBeausaint

**VNJ**  
S.P.R.L.

**Vincent JORIS**

Samrée, 83D  
6982 LA ROCHE  
GSM: 0497/17.89.76  
[www.v-n-j.be](http://www.v-n-j.be)

TVA: BE 878.987.472

**TOITURE & MENUISERIE**

Charpente - Ossature bois

Couverture - Zinguerie

Menuiserie intérieure et extérieure

Chassis Bois-PVC-Alu

Manutention avec camion grue

Nacelle - Treuil (25 mètres)



# LE MOT DU BOURGMESTRE



Retrouvez «Le Mot du Bourgmestre» ainsi que toutes les actus sur [www.laroche.be](http://www.laroche.be) - Onglet «Accueil News»













*Hôtel "Le Luxembourg"*  
*Restaurant "La Provence Chez Jeannot"*

1A, Avenue du Hadja • 6980 La Roche • ☎ 084/41 14 15

Chers amis, voici notre menu "Gourmand" spécial "Saint Valentin" servi uniquement les 14, 15, 16 février sur réservation.

Les crevettes grises servies en brouillade d'oeufs à l'échalotte, toast rôti au bon beurre



Le Marmite de rougets barbet en bouillon d'épices du monde



Le filet de veau cuit à la ficelle, bouquetière de légumes, fumet de foie gras



La gourmandise des amoureux

**Prix du MENU 45 €**  
**avec la sélection de vins 70 €**

UNIQUEMENT SUR RÉSERVATION!

☎ 084/41 14 15

Ouvert en soirée et le dimanche midi!



**Besoin de mazout ?**

**Livraisons**  
**7 jours/7**  
**weekends**  
**jours fériés**  
à partir de 200 litres  
cash / Bancontact

**084 41 21 10**  
**0495 13 13 77**

**SHOP**  
**STATION ESSENCE**  
Ouvert tous les  
jours de 8h à 22h !



© 2013/2014

**ERIC MATHIAS**  
**MENUISERIE**  
Portes - escaliers - parquets -  
Châssis bois, pvc, alu...  
**EBENISTERIE**  
Cuisines équipées - mobiliers -  
Placards - dressing - sculpture...  
HIVES 44B 6984 LA ROCHE  
TEL . 084/412724 FAX . 084/368182  
e.mathias@yucom.be

**PIERRE LESUISSE**

**DÉMOLITION**  
**TERRASSEMENT**  
**AMÉNAGEMENT**  
**ÉGOUTTAGE**  
...



📍 Rue du Flochai 10 A  
6980 Beausaint    ✉ pierrelesuisse@skynet.be    📞 +32 (0)495 30 93 85    🌐 TVA BE 0691.456.976  
www.lesuissepierre.be

Fabrication / Paniers cadeaux / Visites / Musée du chocolat  
Nos chocolats sont également disponibles à la Cave du Vénitien

CHOCOLATERIE ARTISANALE DEPUIS 1993



**Cyril**  
**CHOCOLAT**  
HANDMADE BELGIAN CHOCOLATE

Chocolats et emballages personnalisés (toutes quantités)

Samrée 63 - 6982 La Roche-en-Ardenne  
084 46 71 20 / cyril@skynet.be / www.cyrilchocolat.be

**Installation - Dépannage**  
**Entretien**  
**Chauffage : Fioul - Gaz - Bois - Solaire**  
**Ventilation - Climatisation**  
**Sanitaire**



**GaumeChauffage Sprl**  
**Frédéric Gillet**

Prise de RDV : 0467.129.509  
Technicien : 0467.129.508  
Bérismenil, 3 - 6982 La Roche en Ardenne  
gaume.chauffage@hotmail.com



# POPULATION - ETAT CIVIL



Plus d'infos sur [www.laroche.be](http://www.laroche.be) - Onglet «Vie communale / Services communaux / Population - Etat civil»

**Le Grenier aux Fleurs**  
Art floral & Décoration

Christine SIMON  
Bérismenil, 88a  
6980 La Roche  
Tél : 0474 08 69 80

Ouvert  
du jeudi au samedi  
de 10h à 18h  
Pour mortuaire : ouvert 7/7

  
Visitez ma page facebook

**Titres - Services**

1 heure = 1 titre

Assez des travaux ménagers ?  
Nous les faisons pour vous !

Le coup de main malin !

Entretien  
Repos  
Repassage  
Cours  
Couture  
Lavage vitres  
Lessive

1  
2  
3  
4  
5  
6  
7  
8  
9  
10  
11  
12  
13  
14  
15  
16  
17  
18  
19  
20  
21  
22  
23  
24  
25  
26  
27  
28  
29  
30  
31  
32  
33  
34  
35  
36  
37  
38  
39  
40  
41  
42  
43  
44  
45  
46  
47  
48  
49  
50  
51  
52  
53  
54  
55  
56  
57  
58  
59  
60  
61  
62  
63  
64  
65  
66  
67  
68  
69  
70  
71  
72  
73  
74  
75  
76  
77  
78  
79  
80  
81  
82  
83  
84  
85  
86  
87  
88  
89  
90  
91  
92  
93  
94  
95  
96  
97  
98  
99  
100

Tel. 0497 49 62 94  
Avenue de la Toison d'Or, 17 - 6900 MARCHÉ  
E-mail : [marche@domestic-services.be](mailto:marche@domestic-services.be)

**COIFFURE Sarah Lafalize**

Ouvert sur rendez-vous  
le mardi, jeudi et vendredi de 13h30 à 17h30  
Le mercredi de 9h à 18h  
et le samedi de 8h à 17h

Route de Tram, 12 - 6980 Cielles - 0477/94 88 17

**Géo-Expert s.c.** Vivian Maréchal  
Géomètre Expert Immobilier



- Lotissement
- Division
- Bornage
- Expertise

Quai de l'Ourthe, 2  
6980 La Roche-en-Ardenne  
☎ 086/400.173

**C2OUT.COM**  
Nicolas Dalaidenne

Votre expert  
en communication

  
[www.c2com.be](http://www.c2com.be)  
+32 (0)497 06 12 03  
[nicolas@c2com.be](mailto:nicolas@c2com.be)



**La Claire Fontaine**  
Hotel Restaurant

Saveurs du Terroir  
à La Claire Fontaine

Rue Vecpré, 64  
6980 La Roche en Ardenne  
Tél +32 (0) 84 41 24 70  
info@clairefontaine.be  
www.clairefontaine.be

Logis

**LE QUALI SON**  
BAR - TERRASSE - CONCERTS

Convivialité, amusement, délassément  
sur les berges de l'Ourthe, face au Château !

d'Avril à Octobre  
Burgers artisanaux,  
Salades, Bagels,  
Glaces et Cocktails...

d'Octobre à Avril  
Spécialités Savoyardes,  
Raclettes, Tartiflettes...

Rue des Bateliers 7 - 6980 La Roche-en-Ardenne  
+32 (0) 84 75 22 80 - www.leguaison.be

Facebook

**Le Pré Vert**  
ÉPICERIE FINE

Votre épicerie à Bastogne

- Fruits & Légumes BIO
- Bières Belges & Régionales
- Vins & Spiritueux
- Produits Locaux :  
Chocolat, Miel, Fete Gras...
- Produits Fermiers :  
Beurre, Yaourts, Fromages...
- Thés & Cafés
- Paniers Garnis

Rue du Sablon 105 à 6600 BASTOGNE  
061 21 23 48 - facebook.com/LePreVertBastogne

**Évrard**  
multitravaux

Intérieur  
Extérieur  
Tapissage  
Peinture  
Plafonnage  
Carrelage  
Terrasses  
...

0472 64 45 57

**Chez Myriam**

Accueillante  
Autonome

Agréée one

Ortho 31

084/433283  
0474/580258



**MATTHAEUS-CONSULTANT**  
Comptable-fiscaliste Agréé IPCF 30346852

[ Comptabilité-fiscalité ] [ Création-évaluation & accompagnement  
d'entreprise ] [ Statuts de société et conventions d'associés sur-mesure ]  
[ Conseils fiscaux TVA, IPP, ISOC, INR... ]

Coulon Alexandre  
rue de Vecpré 68  
6980 LA ROCHE-EN-ARDENNE  
0490.190.518

matthaeus-consultant@proximus.be  
www.matthaeus-consultant.com

**Carrelages**  
Stéphan Vanden Eynde  
vente & pose

Placement carrelages  
Pierre naturelle  
Dalle et pavé béton  
Sol de douche  
Escalier

Terrasse et allée  
Chape  
Isolation

0476 576 098  
084 41 17 80  
stephvmh@hotmail.com

Carrelages Stéphan  
Vanden Eynde

16, rue de la palette - 6980 Beausaint, La Roche

Pierres-Marbres-Granits  
Caveaux-Monuments  
Carrelages-Cheminées-Escaliers  
Plans de Travail  
Cuisines & salles de Bain ...

sa.heck@skynet.be  
Tél.: 084 41 15 49  
Gsm: 0472 59 62 29

**HECK** S.A.

Rue de Cielle 18 B-6980 La Roche en Ardenne





## Erwan 1<sup>er</sup>, "Des moments de joie et de bonheur !"

### **Prince, la laetare approche, synonyme pour vous d'abdication, un pincement au cœur ?**

Je pense que le pincement au cœur arrivera sur le perron lorsque je cèderai ma place à mon successeur. Cette année de prince est riche en émotions et surtout bien remplie. Un an c'est très bien et puis il faut savoir laisser sa place au suivant. On le sait lorsqu'on accepte de vivre cette magnifique aventure. Mon intégration dans le Comité des Princes s'est passée à merveille ; je ne doute donc pas un seul instant que je vais continuer à bien m'amuser avec eux par la suite.

### **Que retenir-vous de votre règne ?**

Jamais je n'oublierai cette descente du château en Prince carnaval lorsque ma famille m'attendait. C'était mon rêve de petit garçon. Je pense surtout à mon papa disparu il y a quelques semaines et qui était si fier que j'endosse ce rôle. Mais de manière générale, je retiens l'implication de mon épouse, les liens tissés avec ma Cour et leurs familles, les rencontres, l'émotion que l'on ressent. C'est une aventure humaine énorme où l'on rencontre des gens de partout et de toutes classes sociales. J'ai beaucoup apprécié. Le côté rassembleur est également très important quand on est prince carnaval car on représente notre ville et son folklore pour tout le monde.

### **Y a-t-il eu des éléments moins positifs ?**

Je n'en vois pas...mis à part le fait que cette année passe très vite tellement on est sollicité. Je citerais peut-être le vendredi précédant mon intronisation où j'avais tellement peur d'être démasqué que je suis rentré dormir à 1h du matin. Mais au final, cela m'a permis d'être en grande forme pour monter au château.

### **Etre prince carnaval, c'est également être présent aux 4 coins de la province et parfois au-delà. Pas trop difficile de concilier vie professionnelle et passion du folklore ?**

Au niveau de ma vie professionnelle, j'ai la chance de faire des horaires de bureau avec

une certaine souplesse pour la prise de congés, j'ai donc pu me reposer quand il le fallait. Le plus difficile est sans aucun doute de faire garder notre petit Liam de 2 ans et demi lors de nos nombreuses sorties. Lorsque l'événement s'y prêtait, il nous accompagnait. Il a d'ailleurs déjà le virus du carnaval.



### **Il y a un an, avant votre intronisation, vous attendiez-vous à une telle année ?**

Honnêtement, je connaissais presque toutes les sorties, j'étais donc bien préparé mais je ne pensais pas à ce que ce soit aussi riche en émotion. Nous avons été très bien accueillis partout. L'entente et l'ambiance avec ma Cour est aussi excellente, tout comme dans le Comité des Princes que je remercie encore ici. Mon groupe du Cercle m'a également très bien suivi, je les remercie également.

### **Une idée sur votre successeur ? Que lui souhaitez-vous ?**

J'ai mon idée, oui. Etant donné qu'il nous lira certainement, qu'il sache qu'il pourra toujours compter sur moi quand il le voudra et que je suis déjà prêt à l'aider à organiser ses sorties, à le conseiller et à le soutenir. Ce rôle n'est pas toujours évident, il faut bien s'entourer, toujours rester fédérateur, prendre soin de sa Cour et faire attention à tout le monde. Je lui souhaite évidemment de vivre les mêmes moments de joie et de bonheur que ceux que j'ai vécus... car ils sont uniques. Je remercie encore ici le Comité carnaval de m'avoir choisi pour ce rôle d'ambassadeur de notre folklore.

*Propos recueillis par Jean-Michel Bodelet*

## Promenades et escapades dans les entités de La Roche-en-Ardenne.

Texte : Yvette Grotard - Martin Gillet



La Roche-en-Ardenne regorge de hameaux et d'entités propices à la zenitude et c'est elle, mon acolyte - belle-maman - qui m'a fait découvrir ces endroits privilégiés où évoluent ces artistes du ciel. A chaque sortie, nous ne boudons pas notre plaisir, en découvrant de nouveaux endroits propices à de nouvelles perspectives lumineuses.

Nous sommes aux aguets, 'traquant' ces chasseurs-nés qui font partie de la faune locale. Ils se confondent à leur habitat, les rendant un peu plus difficiles à 'spotter'. Nous tentons de 'voler' des instants spectaculaires de leur vie de 'braconniers' du ciel.

Ces fiers prédateurs peuvent être aperçus au gré des saisons, nous disons bien aperçus car ils sont eux aussi sur le qui-vive (le mot est faible). Même si 'spottés' au loin (donc hors de portée), semble aisé, nos regards croisés, il ne tarde pas à prendre son envol; gagne de l'altitude et retrouve plus de sécurité face aux promeneurs.

Tantôt juchés sur les piquets de prairies, tantôt virevoltant dans les airs en s'appuyant sur les thermiques, tantôt scrutant le sol en quête de pitance ou simple spectateurs des paysages ardennais.

Quelle que soit la saison, on peut facilement les repérer, tantôt aux abords des routes (principalement en l'air ou sur les piquets des clôtures), ou encore sur les câbles électriques ou encore dans les prairies. Face à ces virtuoses du ciel, il faut être vif au déclic photo sans oublier d'ajuster la lumière selon le moment du jour et finalement partager la récolte avec la famille, les amis et les autres passionnés.

La faune observée comporte les buses, les éperviers d'Europe, les faucons crécerelles, les hérons sans oublier les terrestres : notamment les sangliers, les biches et compagnie.

Au plaisir de vous y rencontrer, au détour d'une de vos balades dans nos belles contrées.



Davantage de descriptions sur le site de la Ligue Royale Belge pour la Protection des Oiseaux <https://protectiondesoiseaux.be/index.php/category/rapaces/>



Crédit photos : © Martin Gillet <https://www.flickr.com/photos/mgillet>





# ENVIRONNEMENT



Plus d'infos sur [www.laroche.be](http://www.laroche.be) - Onglet «Environnement / Traitement des déchets»

## Ramassage des immondices

La collecte des déchets est réalisée par la société Remondis selon le schéma suivant :

- Lundi : La Roche (ville), Vecpré, Villez, Lohan, Maboge, Borzée + ancienne commune d'Ortho ;
- Mardi : anciennes communes de Beusaint, Halleux, Hives, Samrée + Cielle ;
- Uniquement en juillet et août : vendredi : 2<sup>ème</sup> ramassage pour les "commerces" de La Roche (ville) et les campings.

Les sacs doivent être placés en bordure de voirie et sortis, au plus tôt, après 20h la veille du jour de collecte et, au plus tard, avant 7h le jour de la collecte.

## Recyparc (parc à conteneurs)

Horaire d'hiver (du 01/11 au 30/04) : du lundi au vendredi de 12h à 18h et le samedi de 9h à 18h.

Coordonnées : Roupage, 63z - 6983 La Roche-en-Ardenne - 084/43.30.16.

**Fermeture exceptionnelle** : le mardi 17 mars.

## Ramassage des papiers-cartons

Le prochain ramassage aura lieu le **jeudi 23 avril 2020**.

Pour rappel, les papiers-cartons doivent être placés en bordure de voirie et sortis, au plus tôt, après 20h la veille du jour de collecte et, au plus tard, avant 7h le jour de la collecte.

## Ramassage des encombrants

Le prochain ramassage « à la carte » aura lieu **du lundi 20 au vendredi 24 avril 2020**.



**Nous vous rappelons qu'il est impératif de contacter au préalable le service population (084/41.12.39), du 14 au 17 avril, afin de vous inscrire.**

## Collecte de piles sèches et lampes fluo

Le magasin Electro MOLHAN signale qu'il participe à la campagne de recyclage.

**EN PERMANENCE**  
**COLLECTE DE VÉLOS**  
aux recyparcs de  
**DURBUY, ÉREZÉE**  
**LA ROCHE, MANHAY**  
**NASSOGNE**  
AU PROFIT DU GAL ROMANA - [www.galromana.be](http://www.galromana.be)

Vente Location  
Rénovation Construction  
CERTIFICAT FEB  
L'énergie dans votre bâtiment  
**Céline FRIPPIAT**  
Ronchamps 38  
6980 La Roche-en-Ardenne  
084.31.34.36  
0498.17.58.14  
info@cfenergie.be - [www.cfenergie.be](http://www.cfenergie.be)

TRAVAUX AGRICOLES  
**Burhagri** SPRL  
HIVES, 20 A 6984 HIVES  
0496 24 24 54 - 0496 24 24 58 - 0474 09 79 67  
**TAILLE HAIE (BROYEUR OU SCIES)**  
TERRASSEMENTS, PLACEMENT DE CITERNE À EAU, STATION D'ÉPURATION PAR LAGUNAGE OU CLASSIQUE...



## « BIEN CHEZ TOIT » - NOUVEAU À PARTIR DU 1<sup>er</sup> MAI 2020 ENTRETIEN DES ESPACES VERTS

Vous connaissez déjà notre magasin de meubles et notre service de petits travaux à domicile. En mai 2020, nous vous proposons un nouveau service : l'**aménagement et l'entretien de vos espaces verts**.

Dès ce printemps, notre équipe sera disponible pour tondre votre pelouse, tailler votre haie, ranger votre bois de chauffage, bêcher votre potager, désherber votre cour, ... Ce service est ouvert à tous, mais un tarif social vous sera appliqué si vous remplissez certaines conditions.

Concrètement, vous nous téléphonez, nous fixons un rendez-vous, et notre équipe technique s'occupe du travail au jour et à l'heure fixés. Il vous en coûtera 19,26 € de l'heure si vous êtes au tarif normal, 12,84 € de l'heure pour le tarif social, somme à laquelle il faudra ajouter certains forfaits (administratif, déplacement, évacuation des déchets, usure du matériel, ...). Les personnes de plus de 65 ans bénéficient automatiquement du tarif social. Pour les autres, nous évaluerons avec vous votre tarif.

Attention ! Nous devons respecter certaines limites dans les jardins dans lesquels nous travaillons. Nous tondons les pelouses de maximum 300 m<sup>2</sup> et taillons les haies de maximum 40 m de longueur et 3 m de hauteur. Les cours à désherber ne devront pas dépasser 75 m<sup>2</sup> et, si vous souhaitez que nous bêchions votre potager, sa surface n'excédera pas les 150 m<sup>2</sup>.



Parallèlement à ce nouveau service, nous continuons à nous rendre chez vous pour effectuer des petits travaux. Une chasse qui coule, un lustre à remplacer, un mur à repeindre, une porte qui grince, un châssis qui coince, n'hésitez pas, appelez-nous. Nous pouvons également réaliser quelques petits aménagements pour les PMR (fixation d'une rampe, d'une poignée de baignoire, ...).

N'oubliez pas non plus notre magasin de meubles ouvert du lundi au vendredi. En plus de celui-ci, vous êtes invités à venir découvrir tout notre stock dans notre grand entrepôt dont nous vous ouvrons les portes chaque mercredi de 13h à 16h, ainsi qu'un samedi matin par mois (voir les infos sur notre page Facebook).

Enfin, si vous avez des meubles en bon état à donner, n'hésitez pas à nous contacter, nous nous rendrons chez vous avec notre camion.

Retrouvez-nous sur

facebook

Bien chez ToiT – Magasin social de meubles

Nos bureaux : Chainrue 3 Barvaux

Notre magasin : Chainrue 5 Barvaux

Notre entrepôt : Rue de l'Industrie 29 Barvaux

Tous contacts : 086.21.06.02 – Dons de meubles : 0470.86.28.08 – Magasin : 0471.91.45.43

**LAYON Patrice**  
Parcs & jardins Création & Entretien

Tontes • Tailles • Elagages • Semis  
Pelouses • Plantations  
Clôtures...

0497 35 38 79

layon.patrice@skynet.be Rejoignez-nous

© www.luticeventail.com

MENUISERIE | TOITURE | CHASSIS

**Vincent LESUISSE**

LA ROCHE-EN-ARDENNE 084 22 32 97 [info@vincent-lesuisse.be](mailto:info@vincent-lesuisse.be)

## AVIS D'ENQUÊTE PUBLIQUE



### PROJET DE « PLAN D'EXPLOITATION DES EOLIENNES » et de « PLAN RELATIF A L'ACOUSTIQUE DES EOLIENNES »

Enquête publique organisée conformément aux Art. D.29-7 à D.29-19 et R.41-6 à R.41-6 du Code de l'Environnement.

L'administration communale porte à la connaissance de la population que le **Projet de Plan d'Exploitation des éoliennes et la Plan relatif à l'acoustique des éoliennes**, dont l'auteur est le Gouvernement wallon, sont soumis à enquête publique, dans le but de recueillir l'avis du public. La durée de cette enquête est de 45 jours.

L'enquête publique est réalisée sur le territoire de la commune de La Roche-en-Ardenne. Le dossier peut être consulté à l'Administration communale de La Roche-en-Ardenne à partir du 17/02/2020 jusqu'au 02/04/2020, chaque jour ouvrable de 09h00 à 12h00 ainsi que le samedi de 09h30 à 11h30 (sur rendez-vous auprès de Mme J. FAUCONNIER - 084/24.50.65). La clôture de l'enquête est fixée au 02/04/2020 à 10 h à l'Administration communale, Place du Marché 1 à 6980 LA ROCHE-EN-ARDENNE.

Toute personne peut obtenir des explications et/ou formuler ses observations écrites ou orales auprès de l'Administration communale de La Roche-en-Ardenne, jusqu'à la date de clôture de l'enquête publique, sur RV auprès de Mme J. FAUCONNIER.

Tout intéressé souhaitant formuler des observations écrites électroniques a accès au formulaire prévu à cet effet sur le lien <http://environnement.wallonie.be/plan-exploitation-eoliennes>. A défaut, le formulaire PDF imprimable sur format papier, téléchargeable via l'adresse Internet susvisée, peut être envoyé dûment complété (pour le 02/04/2020 au plus tard) à l'administration communale ou encore à l'administration régionale à l'adresse suivante :

SPW ARNE – Département de l'Environnement et de l'Eau – Département des politiques européennes et des accords internationaux, Avenue Prince de Liège 15 à 5100 JAMBES, ou [plan-exploitation-eoliennes@spw.wallonie.be](mailto:plan-exploitation-eoliennes@spw.wallonie.be)



### Quel avenir pour la forêt wallonne ? Au-delà des incertitudes, une opportunité pour plus de nature en forêt !

Conférence-débat animée par **Sébastien Carbonnelle**

Licencié en Journalisme et Sociologie politique, diplômé en Sylviculture-Environnement. Guide nature professionnel, chargé de mission pour différentes associations de conservation de la nature en Wallonie (Belgique). Fondateur de l'association Forêt & Naturalité, association de défense et de promotion des forêts naturelles.

**Mercredi 4 mars à 20 heures.**

Salle Houtopia, Place de l'Église - HOUFFALIZE



En partenariat avec le Parc Naturel des deux Ourthes



Infos : Harry Mardulyn 0475.41.23.69

## CONCOURS\*

DU LUNDI 2 MARS 2020 AU DIMANCHE 22 MARS 2020

GAL  
Forêt de  
Ourthe

Avec le soutien de la  
Campagne wallonne  
La Région  
Wallonne

## LA MAÎTRISE DU FEU

POUR SE CHAUFFER EFFICACEMENT AU BOIS BÛCHE

### COMMENT PARTICIPER ?

Illustrez par un dessin, une vidéo,  
une photo 1 conseil du carnet  
« la maîtrise du feu » »

Infos et participation sur notre  
site internet [www.paysourthe.be](http://www.paysourthe.be)

### À GAGNER

3m<sup>3</sup> de bois de  
chauffage sec  
et local, livrés  
chez vous



\* Le jeu concours est exclusivement ouvert aux personnes ayant leur résidence principale dans les communes de Durbuy, Erezee, Hotton, Houffalize, La Roche-en-Ardenne, Marbais et Pombas.  
Après d'au moins 18 ans au moment de leur participation. Règlement et modalités de participation sur [www.paysourthe.be](http://www.paysourthe.be).  
Pour tout savoir sur les objectifs et les actions de la campagne de sensibilisation rendez-vous sur [www.lamaîtrisedufeu.be](http://www.lamaîtrisedufeu.be)







## AVIS A LA POPULATION

Dans le cadre de l'Opération de développement rural, des réunions thématiques sont organisées au cours de ce 1er trimestre afin d'améliorer le cadre de vie de tous les citoyens. Bienvenue !

### Mobilité et sécurité routière

Mer. 4 mars à 20h - Salle du Plateau - Vecmont

### Environnement et forêt

Mer. 18 mars à 20h - Ancienne école - Bérismenil

### Economie et tourisme

Mer. 25 mars à 20h - Fête des blés - Warempage

D'autres réunions sur [www.pcdr-laroche.info](http://www.pcdr-laroche.info)  
Infos ? Fondation rurale de Wallonie, 084 219 860  
ou [famenne@frw.be](mailto:famenne@frw.be)



## Les Senteurs de Lys

Traiteur

Organisateur de banquets

Communions, mariages,

repas d'entreprise...

**Thomas Hervé**

**0497/65 23 48**

[www.senteursdelys.be](http://www.senteursdelys.be)

39C Ronchamps (Vecmont) - 6980 La Roche



## DEMENAGEMENTS PAQUAY



- ✓ Déménagements nationaux et internationaux
- ✓ Service de qualité assuré
- ✓ Devis gratuit

**Samrée 2A – 6982 La Roche**

**GSM : 0495/28.09.90**

## Formation arbres fruitiers : taille ou accompagnement ?



Avez-vous déjà entendu l'adage : « il y a autant de tailles que de tailleurs » ?

Vous avez envie d'en savoir plus ?

Le Parc naturel des Deux Ourthes vous propose une journée de formation pour échanger sur ce sujet passionnant et s'initier à la taille douce des jeunes arbres fruitiers avec Mikael GEORGE, élagueur certifié par l'asbl DIVERSIFRUIT.

Après une introduction théorique en salle, nous irons sur le terrain mettre en pratique les connaissances acquises. La thématique principale sera l'apprentissage des bons gestes pour la CONDUITE OU L'ACCOMPAGNEMENT DE JEUNES ARBRES FRUITIERS en se laissant guider par la croissance naturelle de l'arbre.

Quand ?	Dimanche 15 mars 2020 de 9h30 à 16h.
Où ?	Rdv à 9h30 à Maison du Parc naturel des deux Ourthes à Houffalize - Rue de La Roche, 8 / 6660 Houffalize. Matinée à Houffalize. Après-midi à Vellereux.
A emporter :	Sécateur et pique-nique.
P.A.F :	10 euros à verser sur BE95 7512 0035 5358 - mention : Formation Arbres.
Infos et inscriptions	<a href="mailto:nathalie.claux@pndo.be">nathalie.claux@pndo.be</a> ou 0473/58 18 59. Inscriptions valides dès réception du paiement et au plus tard le 6 mars 2020. Participants limités à 20 personnes. Annulation possible si moins de 10 participants.



Parc naturel des deux Ourthes - Rue de La Roche 8 - 6660 Houffalize

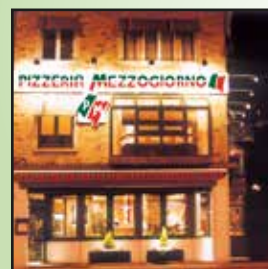
[www.pndo.be](http://www.pndo.be) - 061/21 04 00

**BASTIN** FABIAN  
0496 84 54 07  
AMÉNAGEMENTS EXTÉRIEURS - TERRASSEMENTS  
CONSTRUCTIONS - ÉGOUTTAGES  
WWW.FABIAN-BASTIN.BE  
PETIT-MALLEUX, 110  
6586 HALLEUX



## PIZZERIA MEZZOGIORNO

Chers clients,  
la pizzeria MEZZOGIORNO  
vous propose ses pizzas  
et plats à emporter



Pizza à domicile  
**MEZZOGIORNO c'est facile !**

1, Place du Bronze  
6980 La Roche-en-Ardenne  
☎ **084/41 18 26**



# SERVICES



Plus d'infos sur [www.laroche.be](http://www.laroche.be) - Onglet «Vie communale / Services communaux»

## Permanences de M. le Bourgmestre

**Guy GILLOTEAUX** assurera ses permanences à l'Administration communale :

- tous les mardis, de 16h30 à 18h ;
- le 1<sup>er</sup> samedi de chaque mois, donc le **samedi 7 mars**.

Vous pouvez également prendre rendez-vous en téléphonant au 0495/79.82.71.

## Votre Administration communale



Place du Marché, 1  
6980 La Roche-en-Ardenne  
Tél. : 084/41.12.39  
Fax : 084/41.18.90

### • Le service Population/Etat civil

Principales missions : la mise à jour du Registre National, la délivrance de documents (carte d'identité, passeport, permis de conduire, ...), l'établissement de tout acte d'Etat civil, la tenue du service des étrangers, ...

Si vous désirez plus de renseignements concernant ces matières :

- rendez-vous sur notre site [www.laroche.be](http://www.laroche.be) onglet "Vie communale" / Services communaux / Population - Etat civil
- contactez l'un de nos agents par téléphone (084/41.12.39) ou par mail :  
[fabienne.nollomont@la-roche-en-ardenne.be](mailto:fabienne.nollomont@la-roche-en-ardenne.be) - [joel.chisogne@la-roche-en-ardenne.be](mailto:joel.chisogne@la-roche-en-ardenne.be) - [elodie.gaspard@la-roche-en-ardenne.be](mailto:elodie.gaspard@la-roche-en-ardenne.be)

Si vous projetez un voyage à l'étranger, le site [diplomatie.be](http://diplomatie.be) vous renseigne sur les documents dont vous aurez besoin en fonction de votre destination (il suffit de cliquer sur le lien « documents de voyages pour Belges »)

Horaires : Du lundi au vendredi, de 8h30 à 12h30 et de 13h à 17h, à l'exception du mardi où le service population restera ouvert jusque 18h.

Une permanence est également organisée le 1<sup>er</sup> samedi de chaque mois, de 8h30 à 12h30.

### • Le service Urbanisme/Environnement/Travaux

Principales missions : - consultation du cadastre - plan de secteur, gestion des dossiers travaux ;  
- gestion des demandes de permis d'urbanisme, de permis d'urbanisation, ...  
- coordination des actions en faveur de l'environnement.

Horaires : - les lundis et jeudis : de 8h30 à 12h30 ;

- les mardis, mercredis et vendredis : de 8h30 à 12h30 et de 13h à 16h30.

Les demandes de permis d'urbanisme actuellement à l'examen sont les suivantes :

- Régularisation de 3 logements dans un bâtiment comprenant un rez commercial à La Roche.
- Modification du permis d'urbanisme pour la construction d'une maison d'habitation à La Roche.
- Construction d'une maison d'habitation unifamiliale à Hives.
- Construction d'un garage à Hives.

**Ces dossiers sont à votre disposition auprès du service urbanisme de l'Administration communale.**



## • Le service travaux

Les dernières réalisations du service travaux :

- Ramassage des sapins et démontage des décorations de Noël à La Roche et dans les villages ;
- Préparation des commémorations du 18 janvier 2020 ;
- Entretien du Ravel de Cielle près de la station d'épuration ;
- Réfection de chemins agricoles et forestiers à Hubermont ;
- Travaux de peinture au cimetière de Beusaint ;
- Fauchage mécanique à Ronchampay ;
- Curage d'avaloirs sur la commune ;
- Raccordement d'eau dans la sacristie de l'église de Buisson ;
- Nettoyage des 2 tanks de La Roche ;
- Abattage d'un saule devenu dangereux derrière le home Jamotte à La Roche ;
- Travaux d'entretien à La Roche sur le Quai de l'Ourthe ;
- Démontage de barrages de castors le long du chemin du Moulin du Wasse à Buisson en conformité avec la dérogation N°2020/CA/01 reçue du SPW ;
- Broyage de branches dans la rue de Cielle lors de l'abattage d'arbres sur la paroi rocheuse ;
- Placement de coupe-odeur dans des avaloirs à Samrée ;
- Curage de fossés sur la route de Hives vers Beaulieu ;
- Travaux de menuiserie et de couverture de toit au garage communal à La Roche.



Renseignements: - Stéphane TRIBOLET, chef du service travaux (0495/18.37.36)  
- Charles RACOT, Echevin des travaux





## • Location des salles communales

Centre sportif et culturel La Roche - Philippe Poncelet	☎ : 084/41.17.18 ou GSM : 0476/505.228
Salle Li Mahonette de Beausaint - Isabelle André	☎ : 0497/361.066
Salle du football de Bérismenil - Ernest Bultot	☎ : 084/44.42.86
Salle de l'ancienne école de Bérismenil - Anne-Marie Moussebois	☎ : 084/44.43.89
Halle de Maboge - Guy Christophe (guynicole.christophe@gmail.com)	☎ : 084/31.59.22 - 0475/465.297
Salle de Buisson - Guy Toussaint	☎ : 084/43.30.14 ou GSM : 0479/489.860
Salle de Hives - Jean-Michel Bodelet	☎ : 0497/273.309
Salle de Samrée - Christiane Masquelin	☎ : 0476/272.356
Chalet du Ski à Samrée - Anne-Sophie Meunier	☎ : 0498/41.00.23
Salle de l'école Ortho (uniquement pour stages) - M-C Denis	☎ : 0477/328.168
Salle de Halleux - Carine Lambeaux	☎ : 0494/053.195
Salle « La Fête des Blés » de Warempage - Johann Muller	☎ : 084/21.30.73 ou GSM : 0499/247.047. ou <a href="http://www.salle-warempage.be">http://www.salle-warempage.be</a>
Salle « La Maison du Plateau » de Vecmont : Danielle Collignon - Wathelet	☎ : 084/41.21.85 ou 0495/672.758. (uniquement à partir de 16h30)

## • Organisation d'événement - rassemblement - festivité : procédure

**Tout organisateur (personne physique ou morale)** d'un événement se déroulant sur le territoire communal est tenu, **au plus tard 60 jours avant la manifestation**, d'introduire **une demande officielle** auprès du Collège communal, accompagnée d'un **dossier « sécurité-événement »** ou d'un **formulaire simplifié** (selon le type de manifestation) dûment complété et signé.

Par événement, on entend : toute manifestation se déroulant tout ou en partie sur le domaine public (salle, voirie, terrain, rivière, forêt, espace aérien, château, parc, ...) **ou** sur le domaine privé pour autant que la manifestation soit accessible à tout public (donc que les entrées ne soient pas filtrées sur base d'une invitation nominative – si c'est le cas, indiquer sur la porte d'entrée : *soirée privée*) et/ou si l'espace privé n'est pas entièrement clos et couvert.

Type de manifestation : à caractère sportif, culturel ou récréatif en ce compris les concerts (*hormis ceux qualifiés de musique classique se déroulant dans une église : ensembles vocaux ou instrumentaux, ...*), bals, carnivals, brocantes, marchés artisanaux, ...

### Dossier SECURITE Évènements - Rassemblements - Festivités :

Il doit être complété et transmis aux autorités compétentes lorsqu'il s'agit d'une manifestation ouverte à tout public, impliquant le montage de structures provisoires et/ou l'implication de plusieurs intervenants (ex. : brocante, cortège, épreuves sportives, carnaval, festival, ...) ; s'il s'agit d'une petite manifestation, seul le formulaire simplifié est à compléter.

Formulaire n° 2 - petite manifestation : Il doit obligatoirement être complété et transmis au Collège communal s'il s'agit par exemple d'une marche ADEPS, d'une balade, d'un souper associatif, d'un jeu organisé au profit d'une association, ...

Demandes plus spécifiques (par ex. : les demandes d'appui policier, de mise à disposition de panneaux de signalisation, ...) : elles seront également mentionnées afin de permettre une analyse globale en séance du Collège communal. Si d'autres autorisations sont requises (DNF – Voies Hydrauliques, ...) une copie sera jointe à la demande.

Remarque : en ce qui concerne la **location d'une salle communale pour une fête privée**, renseignez-vous auprès du gestionnaire lors de la réservation. En effet, tout organisateur d'événement sur le territoire communal est également soumis au Règlement général de Police de la Zone Famenne-Ardenne en ce qui concerne notamment les nuisances sonores. Une déclaration préalable aux autorités communales est requise.

**Le dossier SECURITE et le formulaire n° 2 sont téléchargeables sur le site internet [www.laroche.be](http://www.laroche.be) à la rubrique « Culture et Loisirs » - « Organisation d'événements ».**

### La demande doit être introduite :

Par mail au Collège communal, avec ses annexes, à [college.echevinal@la-roche-en-ardenne.be](mailto:college.echevinal@la-roche-en-ardenne.be) **et/ou** [christine.leboutte@la-roche-en-ardenne.be](mailto:christine.leboutte@la-roche-en-ardenne.be).

Contact : Christine LEBOUTTE – Coordinatrice de la Planification d'Urgence - 084/24 40 30.

Pour connaître les normes à appliquer en matière de sécurité lors de votre manifestation, consultez le « **Mémento des règles de sécurité concernant les événements récréatifs** » édité par la Zone de Secours Luxembourg (téléchargeable sur notre site Internet).



## • **Bulletin communal : modalités**

- Tous les textes à insérer doivent nous parvenir **pour le 10 du mois précédant la parution**.
- Tout article doit impérativement être dactylographié, mis en page dans le bon format et envoyé par E-mail à l'adresse suivante : **nadine.lambert@la-roche-en-ardenne.be**  
Dès réception de votre E-mail, un accusé de réception vous sera envoyé.  
Si vous ne le recevez pas, prenez contact téléphoniquement avec Nadine LAMBERT.
- Tarifs :

- o Encarts publicitaires : Les tarifs ci-dessous s'entendent TVA non comprise.

	A l'année (12 parutions)	Pour une parution
1/16 page	200 €	40 €
1/8 page	300 €	60 €
1/4 page	550 €	110 €
1/2 page	900 €	180 €
1 page	1500 €	300 €

- o Petites annonces : toute petite annonce (à vendre, à louer, etc) devra être payée à la demande (5 € par mois par petite annonce de 3 lignes).
- o Articles insérés par une association culturelle ou sportive de la commune :  
Ce type d'article est inséré gratuitement mais son format est limité à 1/4 de page.  
Si l'article inséré dépasse 1/4 de page, le supplément sera facturé au tarif des publicités.

Renseignements : Nadine LAMBERT, au 084/245.061 (le lundi, le mardi matin ou le jeudi matin).

## • **Location de chapiteaux et aubettes de la Commune**

Les chapiteaux et les aubettes de la Commune peuvent être loués par les associations :

- chapiteau rectangulaire modulable : 10 m x 6 m : 250 € - 5 m x 6 m : 175 €.
- chapiteau hexagonal : 200 € - chapiteau-tente : 250 € - aubette : 20 €/pièce ;

Réservations : Stéphane TRIBOLET, chef du service travaux : 0495/18.37.36.

## **Agence Locale pour l'Emploi (A.L.E.) - Tél : 0479/96.66.04**

Besoin d'un coup de main ! Les particuliers, autorités locales, écoles, associations, entreprises du secteur agricole et horticole peuvent faire effectuer certaines activités via l'ALE. La liste des activités autorisées est consultable sur le site [www.laroche.be](http://www.laroche.be), onglet "vie communale" / "ALE".

Ouverture au public : tous les mardis : de 9h à 12h et les après-midis sur RDV.

Inscription : 7,45 € par an. Prix du chèque ALE : 6,45 € (= 1 heure de travail, assurance comprise).

+frais déplacements du travailleur à 0,35 €/km. Possibilité de déductions fiscales de 30%.

Avantages pour les travailleurs ALE :

- Déplacements du travailleur à charge de l'utilisateur
- Paire de chaussures, remis par l'ALE, en fonction des heures prestées
- Intervention dans les frais de déplacements pour les formations agréées suivies
- Aide à la mobilité via une convention avec Integra-plus (086/21 06 02)
- Comité de concertation à votre écoute : Mme Louis (0486/41 31 10).

Info-formations : sur les emplois et formations de la province de Luxembourg.

Titres-services : liste des entreprises sur demande.

Notre adresse : rue de Beausaint, 19 (1<sup>er</sup> étage) à 6980 La Roche. E-mail : [alelaroche524@yahoo.fr](mailto:alelaroche524@yahoo.fr)

## **La boutique de l'Epi'cintre**



Situation : Rue Val du Bronze, 2 à La Roche.

Heures d'ouverture : La boutique ACCESSIBLE A TOUS est ouverte le mardi, de 14 à 17h, et le samedi, de 9h30 à 12h30.

Vous y trouverez, à prix démocratique, bibelots, vaisselle, petit électro, linge, lingerie, chaussures, vêtements, jouets, sacs, mercerie. Vous pouvez y déposer vos dons aux heures d'ouverture.

Renseignements : Solange BASTOGNE : 0479/85.46.62.

## **L'épicerie sociale de l'Epi'cintre**

Situation : Rue de Beausaint, 19 à La Roche (à l'Institut Saint-Joseph-Sacré-Cœur)

Heures d'ouverture : les 4 premiers samedis du mois, de 9h30 à 11h30.

Les bénéficiaires, munis de leur carte d'accès, peuvent faire des achats à 50% du marché pour un montant déterminé en fonction du nombre de personnes dans leur famille.

Ils peuvent aussi, s'ils le souhaitent, s'asseoir et partager un moment de convivialité avec les bénévoles qui assurent la permanence. Vous pouvez soutenir l'Épicerie par un don au BE93 0016 4511 7067 (une attestation fiscale est fournie pour tout don de 40€ et plus). D'avance merci !



## Le Centre Public d'Action Sociale (CPAS)

Quai de l'Ourthe, 9 à La Roche-en-Ardenne - ☎ : 084/41.18.72.

Le CPAS est accessible au public en matinée (de 8h30 à 12h).

L'après-midi, le personnel travaille à bureaux fermés et le service social reçoit sur rendez-vous.

### • Permanences du service social :

- Service social général :
  - le lundi, de 8h30 à 11h45 : Catherine QUOITIN ;
  - le mardi, de 8h30 à 11h45 : Laura STILMANT ;
  - le jeudi, de 8h30 à 11h45 : Catherine QUOITIN ou Laura STILMANT ;
  - le vendredi, de 8h30 à 11h45 : Valérie BILLA.
- Service insertion socioprofessionnelle : Bénédicte SERVAIS : le mardi et le jeudi de 8h30 à 11h45.
- Service médiation de dettes : Aline LIEGEOIS : le mardi et le jeudi, de 8h30 à 11h45.
- Service allocations chauffage : Guy BASTIN : le lundi et le jeudi, de 8h30 à 11h45.
- Demande de pension de retraite, de GRAPA, d'allocation pour personnes handicapées : Guy BASTIN : le mercredi, de 8h30 à 11h45, ou sur rendez-vous (084/41.18.72).

### • Permanences de Mme la Présidente, Laurence BASTIN :

Sur rendez-vous au 0497/83.16.10.

### • Les news du Home Jamotte :

Fête de la chandeleur, réalisation et dégustation de crêpes :



Activités diverses au cocon en ce début d'année :



## Office d'Aide aux familles luxembourgeoises (OAFI)

L'OAFI est un service d'aide familiale qui participe au maintien à domicile.

L'OAFI s'adresse aux personnes handicapées, aux personnes âgées ou aux personnes qui éprouvent des ennuis de santé, des difficultés familiales.

L'OAFI, c'est aussi un centre de coordination de soins et de l'aide à domicile. Nos coordinatrices peuvent vous informer sur les aides possibles et vous aider à organiser votre maintien à domicile.

Renseignements : - Service d'aide familiale : 084/21.06.99 - info@oafi.be - www.oafi.be

- Centre de coordination : 084/41.02.97 (coordination@oafi.be) - www.oafi.be

## Gardes vétérinaires

Le vétérinaire Philippe PAULUIS, rue de Beusaint 23A à La Roche, signale qu'il effectue une garde de

week-end. Ses prochaines gardes auront lieu : - le samedi 29/02 dès 15h et le dimanche 01/03 ;

- le samedi 14/03 dès 15h et le dimanche 15/03 ;

- le samedi 28/03 dès 15h et le dimanche 29/03.

Renseignements : 084/41.22.05 ou 0496/72.18.67.



## Campagne de dératisation



Notre prochaine campagne de dératisation se déroulera **du 2 au 6 mars** sur l'ensemble du territoire communal. N'hésitez pas à signaler tout lieu public infesté au Service Population (084/41.12.39).

## Accueil Assistance

« Accueil Assistance » est un service professionnel de garde d'enfants qui offre les services suivants :

- la garde d'enfants malades à domicile ;
- la veille d'enfants en milieu hospitalier ;
- la garde d'enfants porteurs de handicap à domicile.



Votre commune est partenaire ! Grâce à ce partenariat, elle vous fait bénéficier d'une réduction financière lorsque vous faites appel au service.

Vous partez travailler l'esprit tranquille et votre enfant se trouve entre de très bonnes mains.

Rien de plus facile pour faire appel au service : composez le 063/24.24.40 et vous recevrez toutes les informations que vous souhaitez obtenir. Vous pouvez aussi visiter le site [www.accueil-assistance.be](http://www.accueil-assistance.be)

Renseignements : 063/24.24.40. ou [www.accueil-assistance.be](http://www.accueil-assistance.be) ou [www.promemploi.be](http://www.promemploi.be)

## Planning familial

Un lieu d'échange, d'écoute et d'orientation sur la vie affective, relationnelle et sexuelle ouvert à tous. L'anonymat, la confidentialité (quel que soit l'âge) et le respect des convictions de chacun sont garantis. Les thèmes suivants peuvent être abordés : grossesse non désirée, avortement, IST dont le SIDA, contraception, difficultés de vie, ...

Permanence chaque lundi, de 12h à 14h, à la Mutualité Socialiste, rue du Moulin, 3/4 à La Roche.

Renseignements : [www.planning-familial.be](http://www.planning-familial.be)

## Besoin de vous déplacer ou de co-voiturer ?

- "Les passagers du Pays" est un réseau permettant à toute personne de se déplacer grâce à l'entraide locale pour des motifs de santé, loisirs, achats, travail...

Toute personne affiliée peut en bénéficier.

Coût : - Affiliation : 5 €/an ;

- Frais de déplacement : 0,3485 €/km (départ/retour du domicile du chauffeur) ;

- Prise en charge et temps d'attente gratuits.

Renseignements : Les Tournesols : Faby Humblet : 084/34.53.10 ou 0496/86.82.46.

- Le site [www.damier.be](http://www.damier.be) vous informe sur toutes les possibilités de mobilité au sein de la Province.

## Proxibus

Pour connaître les horaires de passage, les circuits, les tarifs, ... vous pouvez :

- consulter le site [www.laroche.be](http://www.laroche.be) à l'onglet "Vie communale" / Mobilité

- prendre contact téléphoniquement avec :

- le service population (084/41.12.39) pour les horaires uniquement ;

- info TEC Namur-Luxembourg (081/25.35.55) pour toute autre question.



## Problème de coupure d'eau, panne d'électricité...

- En cas de coupure d'eau : contactez la S.W.D.E. au 087/87.87.87.

- En cas de panne d'électricité : contactez le 078/78.78.00.

- En cas d'odeur de gaz ou de fuite de gaz : contactez le 0800/87.087.

De nombreuses infos pratiques pour notamment suivre l'évolution de ce type de problèmes en temps réel sur le site de la Ville [www.laroche.be](http://www.laroche.be), rubrique vie communale / sécurité - urgences / coupures eau, électricité,...

## Cours de mise à niveau permis de conduire camion

La MAISON BILLA organise des cours de mise à niveau du permis de conduire camion.

Prochain cours : le samedi 21/03/2020 : thème 1 : arrimage.

Adresse : Ronchamps 74 à Vecmont (Entrepôt Billa Gaz)

Informations et inscriptions : Fourie sprl au 081/71.74.01 ou Billa Gaz au 084/41.15.14.



## ASBL « La Bambinerie » : RECRUTEMENT D'UN(E) TECHNICIEN(NE) DE SURFACE

La crèche « La Bambinerie » recrute un(e) technicien(ne) de surface à 15h/sem.

### Profil souhaité :

- Être apte à exécuter les tâches suivantes : poussières, nettoyage des sols, lavage des vitres, vaisselle, lessive, literie, ...
- Ne présenter aucun signe d'affection physique ou psychique susceptible de représenter un danger pour les enfants accueillis.
- Être disposé(e) à travailler de manière autonome.
- Une expérience dans le domaine est un atout.

### Contrat :

Contrat à durée déterminée pour une période de six mois débouchant sur un contrat à durée indéterminée.  
Volume horaire : temps partiel (15h/sem) selon l'horaire suivant : du lundi au vendredi de 18 à 21h.

### Conditions de recrutement :

- Réussir une épreuve orale consistant en un entretien avec le candidat qui doit permettre de vérifier les connaissances professionnelles fondamentales pour l'exercice des missions envisagées, la conscience professionnelle ainsi que la motivation.

Les candidatures accompagnées d'une lettre de motivation, d'un curriculum vitae et d'un certificat de bonne conduite, vie et mœurs. Elles sont adressées par lettre recommandée ou par remise en main propre contre accusé de réception, au plus tard le 06 mars 2020 (cachet de la poste faisant foi) à l'adresse suivante : « La Bambinerie », Rue des Evêts 6 à 6980 LA ROCHE.

**Plus d'infos : Mme Nathalie ANTOINE, Responsable, au 084/41.25.40, bambinerie@hotmail.be**



## Evitez un feu de cheminée !



Faites entretenir votre foyer et ramoner votre cheminée au moins une fois par an par un professionnel et demander une attestation.  
Cette démarche est même obligatoire dans certaines polices d'assurance incendie et certaines communes.

- Utilisez toujours un poêle dont la puissance est adaptée à la pièce où vous le placez.
- Retirez tout matériel inflammable, comme les tapis, le mobilier... à proximité du poêle ou du foyer.
- Chauffez uniquement du bois sec, naturel et non traité.

**Attention : en cas de feu de cheminée, n'utilisez jamais d'eau car celle-ci se transforme immédiatement en vapeur et une accumulation de vapeur dans le conduit de cheminée étroit peut provoquer une explosion ou une fissure.**



- En cas de feu de cheminée, prévenez les services d'incendie en formant le 112.
- En attendant les pompiers, fermez immédiatement la clé de la cheminée et l'apport d'air au poêle.
- Si la pièce est envahie par de la fumée, évacuez celle-ci en fermant les portes !
- Après l'incendie, faites vérifier votre cheminée en profondeur par un spécialiste avant de la réutiliser.



[www.zdluz.be](http://www.zdluz.be)



ZONE DE SECOURS  
LUXEMBOURG  
SAPEURS-POMPIERS



PROVINCE DE  
LUXEMBOURG

## TU AS 16 OU 17 ANS ?

TU VEUX T'INITIER AU MÉTIER DE SAPEUR-POMPIER ?

Alors, rejoins l'école des cadets pompiers d'Aubange, Bastogne, Erezée ou Paliseul !

Le test de compétence a lieu chaque année dans le courant du mois d'avril  
Le test d'habileté a lieu chaque année dans le courant du mois de mai  
Clôture des inscriptions le 31 mars de chaque année

### INFOS

[igf@province.luxembourg.be](mailto:igf@province.luxembourg.be)  
061/620.345  
[www.province.luxembourg.be](http://www.province.luxembourg.be)





## Menu Caprice du Mois

Rillettes de Truites Fumées de Granvievrier, Mousseline d'Avocat  
Croustillant Waldkorn à l'Huile d'Olives de Castellás

Ou

Foie Gras Poché au Vin Rouge à Basse Température (Sup 5.95 €)  
Confit d'Oignons

✦ ✦ ✦

Saint-Jacques Rôties, Velouté de Céleri aux Noisettes

✦ ✦ ✦

Granny Granité

✦ ✦ ✦

Filet de Lieu Noir en Croute de Persillade Réduction à la Kriek Lindemans  
Risotto d'Épeautre d'Ardenne

Ou

Ballotine de Poulet de Bastogne au Foie Gras, Crème à l'Arôme de Truffes  
Polenta au Thym Frais

✦ ✦ ✦

Cheesecake Citron Spéculoos

**39,95 € (57,95 € vins compris)**



Rue de Beausaint, 6  
6980 La Roche  
☎ 084/41 11 38  
info@hotelmidi.be  
www.hotelmidi.be



# Chanteloup

SERVICE TRAITEUR



Geradin Thérèse

0497/64 17 57

Halleux 41 - B-6986 Halleux

chanteloup@skynet.be | [www.chanteloup.be](http://www.chanteloup.be)

## PREVOT MARC



ENTREPRISE DE MACONNERIE  
ET TOUS AUTRES TRAVAUX

Pour tous vos travaux, petits ou grands et de toute nature.  
Spécialité : pose de moellons et réparations.

GSM : 0491/52.26.16.  
prevotmarc611@outlook.com

Rue des Frères Germay 4  
6960 Dochamps



Gérer les  
**couleurs**  
c'est  
notre métier !

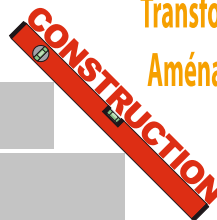
Major-Long-Strasse 15, B-4780 Saint-Vith

☎ +32 (0)80 88 15 69 ✉ info@exe2b.com



SPRL **BS**

Nouvelles constructions  
Transformations  
Aménagements



BODSON Jonathan: 0495/644.739 - SIMON Grégory: 0475/537.323

Bérismenil, 8C - 6982 La Roche - mail: bsconstruction6980@gmail.com

# S O F A G R I

## BRICO - GARDEN CENTER

- Tout pour le bricolage et le jardinage
- Matériel Hitachi
- Nettoyeurs Karcher
- Peintures Levis
- Vêtements et chaussures de travail, de loisirs, de pluie
- Aigle - Caterpillar - Berghen - Parks - Free2be

Pour nos futurs agriculteurs :  
Tracteurs à pédales, miniatures + accessoires

6983 ORTHO • ☎ 084/43 31 28



## Nicolas JORIS

- Tous travaux de terrassement
- Aménagements
- Empierrement
- Egouttage
- Stations d'épuration agréées
- Vente tous produits de carrière



78, Samrée - 6982 LA ROCHE

GSM : 0494/23 99 22

Fax : 084/44 45 08



# SANTÉ



Plus d'infos sur [www.laroche.be](http://www.laroche.be) - Onglet «Vie communale / Santé»



# Votre centre « Envie d'Être », Le plaisir et la beauté, vous propose :

*Soin visage personnalisé (Matis - Art deco),  
Modelage d'ongles en gel, Pose de vernis semi-permanent,  
Pédicure médicale, Extensions de cils, Microblading, Epilations,  
Massages, Lash botox, Maquillage pour vos événements.*

## **Bourivain Virginie**

Rue de la Gare, 1  
6980 La Roche  
084/41.19.04.

### Horaires d'ouverture du centre

Lundi : 09h-16h  
Mardi : 9h-21h  
Mercredi, jeudi, vendredi : 09h-18h  
Samedi : 09h-14h

LES EXTENSIONS  
**DE CILS**



## **Caroline Nuttens**

Sono-somatothérapeute, coach  
bien-être, infirmière  
**Rue de Cielle, 4A**  
**6980 La Roche-en-Ardenne**  
0496/74.41.71

### **Accompagnement thérapeutique**

Stress, fatigue, déprime, burnout, mal-être  
physique ou psychique, douleurs, deuil...

Je peux vous aider!

### **Séance infos et découverte gratuite:**

Mercredi 18 mars à 19h en mon cabinet,  
veuillez vous inscrire en envoyant un mail à  
contact@carolinenuttens.com ou en me  
contactant au 0496/744171

### **Témoignage:**

→ Tu es magique, je suis venue consulter car j'étais  
déprimée, j'avais beaucoup de colère en moi, du  
stress, des angoisses, j'avais l'impression que mon  
cœur allait exploser. Je n'avais pas confiance en moi.  
J'étais mal dans mon corps... Par le chemin parcouru  
avec toi, mon ange, je ne reviens pas du résultat: je  
reprends confiance en moi, je me sens mieux dans  
mon corps, je sais m'affirmer, suis bien plus positive  
donc je continue. Merci!! Sandra

FAITES APPEL À UN PROFESSIONNEL  
DE LA TOITURE



^ **TOITURES**  
^ **MENUISERIE**  
^ **ISOLATION**

Rue du Tilleul 9 - 6980 Beausaint  
**0494 22 12 76**  
www.toitures-renard.be  
info@toitures-renard.be



# LOISIRS



Plus d'infos sur [www.laroche.be](http://www.laroche.be) - Onglet «Culture et Loisirs»

## Broderie

Nous nous rencontrons à l'école communale de Vecmont tous les 15 jours (le lundi).  
Pour nous rejoindre, il suffit de prendre contact avec Françoise BATTEUX au 084/41.18.27.

## Atelier Pause couture

Envie de vous lancer dans la couture ? De créer des accessoires et vêtements ? Débutante ou confirmée, rejoignez-nous aux ateliers pause couture les samedi (9h-12h) et jeudi (19h-22h) à l'Institut Saint-Joseph. Des ateliers sont aussi organisés pour les enfants de 8 à 12 ans durant les vacances scolaires. Retrouvez le programme sur [www.facebook.com/atelierpausecouture](http://www.facebook.com/atelierpausecouture).  
Renseignements et inscriptions : Julie Sprung ([sprungjulie@gmail.com](mailto:sprungjulie@gmail.com) - 0498/35.35.88) ou Malorie Jacques ([maloriejacques@hotmail.com](mailto:maloriejacques@hotmail.com) - 0496/18.01.11) ou via la page Facebook.

## Chorale « Larochante »

Envie de chanter ? Venez donc nous rejoindre pour un essai lors de l'une de nos répétitions. N'ayez aucune crainte, nous sommes des amateurs ; notre plaisir est de chanter ensemble, tous les lundis, sous la direction de notre sympathique et compétente directrice de chorale, Bernadetta ARTYM.  
Renseignements : 084/41.14.44 ou auprès d'un des choristes.

## Chorale intergénérationnelle de P. Schevers

Venez chanter avec nous **tous les deuxièmes mercredis du mois à 19h30 dans la salle de classe de Pierre SCHEVERS à l'Athénée Royal à La Roche** pour découvrir ou redécouvrir la variété d'hier et d'aujourd'hui, dans la détente et la bonne humeur.  
Renseignements : Berthe CABAY : 084/41.12.50 ou Véronique ANNET : 084/43.31.56 - 0494/72.74.38.

## Cours de langues

Cours d'anglais, allemand, espagnol pour débutants ou avancés et aide aux devoirs en français, à mon domicile (Marche, parking aisé). Tél.: 084/46.72.30 et 0477/46.61.54. (Michèle Linchet-Najman).

## Aide pratique individuelle en langues :

### AIDE EN ANGLAIS ET EN NEERLANDAIS A TOUS NIVEAUX - SELON LES SOUHAITS PERSONNELS

Cours de conversation conviviaux / Traductions / Aide aux élèves du secondaire et aux étudiants - PREPARATION AUX EXAMENS - à l'oral et à l'écrit : soit dans un local tranquille à La Roche, soit à domicile - Horaires à convenir - Tarif raisonnable - Plusieurs références disponibles.

AIDE EN FRANCAIS :

### EENVOUDIGE FRANSE CONVERSATIE - NAAR GEMAK BIJ U AAN HUIS ONTSPANNEN TAALKENNIS VOOR NEDERLANDSTALIGEN.

**Rens.:** Martin RIETMAN – Avenue de Villez, 10 – 6980 La Roche - ☎ : 084/40.25.71 (jusqu'à 21h30).

## Vecmont : Dialogue philosophique

La démarche est ouverte à tous et ne demande aucun pré-requis particulier. C'est un parcours de 12 rendez-vous, au rythme d'un lundi sur deux, de 19h30 à 21h30 à l'école communale de Vecmont. Ces soirées sont vécues sur le mode du "dialogue philosophique" et sont guidées par le souci de "penser juste", faire sens dans le quotidien, apprivoiser la complexité du "vivre ensemble aujourd'hui" dans un pluralisme de convictions.

Renseignements et inscriptions : Hubert Batteux 0499/35.55.83 ou par mail [hbatteux@gmail.com](mailto:hbatteux@gmail.com).  
Les dates suivantes : 2, 16 et 30 mars. Bienvenue à chacune et chacun !



# Le Restaurant l'Apéro



*vous présente son  
menu du mois de mars !*

*Les croquettes aux fromages maison*

*Ou*

*Les croquettes aux crevettes maison*



*Les wiener schnitzel à l'ardennaise*

*Ou*

*Les cuisses de lapin à la kyrielle*



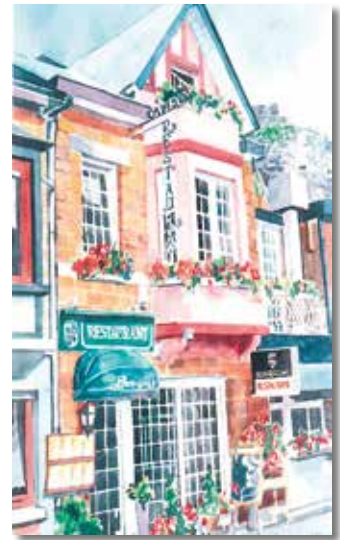
*La mousse au chocolat maison*

**Bon appétit ... Bien sûr !**

28€

Restaurant l'Apéro - 5, rue Clérué - 6980 La Roche-en-Ardenne

084/41 18 31 - 0495/48 08 88 (Réservations souhaitées)



**JÉRÉMY DELAVAL**



Tél: 0499 / 87.08.81  
+32(0)84 / 43.33.88

**JD CARS**

[jdcars@outlook.be](mailto:jdcars@outlook.be) CARROSSERIE

Ortho, 38 B-6980 La Roche en Ardenne - TVA: 0 665 950 728



Thierry Beaujean

0495-53 76 35

Tous travaux de rénovations  
lambris, parquet, peintures

Aménagements:

Pose de terrasse en bois - bordures, gravier

Pavés autobloquants - Petite maçonnerie

Devis gratuit sans engagement

Ronchampay 2 - 6980 La Roche-en-Ardenne

E-mail: [bttravaux@hotmail.com](mailto:bttravaux@hotmail.com)

TVA: BE 0693 407 389

## CERTIFICATION P.E.B.



La Performance Energétique de votre Bâtiment est obligatoire lors de la vente ou la location de votre maison, appartement, villa ou et même lors de location temporaire de gîte de vacances ,...



**Yves MOREAU**

Certificateur agréé par la Région Wallonne n° P2-01598

0475 / 25.73.55 & 0478 / 73 81 97 (préférée) [AARsrl@skynet.be](mailto:AARsrl@skynet.be)

Prix du certificat en cas de chauffage collectif 99 €

Appartement 169 € Maison 199 € 150 € par gîtes (remise par quantité)





# SPORTS



Plus d'infos sur [www.laroche.be](http://www.laroche.be) - Onglet «Culture et Loisirs / Sports & activités»

## Football

- **R.O.C. ROCHOIS** : renseignements : REINERS Daniel : 0497/153.709.
- **ROYAL ORTHO SPORT** : renseignements : BRANDELEER J-M. : 084/43.35.09 ou 0498/38.63.91.
- **U.S. VECMONT** : renseignements : FORGEUR Victor : 084/41.18.88.
- **R.U.S. BERISEMENIL** : renseignements : BASTIN Guy (Nadrin) : 0498/50.02.59.

## Volley-ball (VC Rochois)

Samedi 7 mars :      ➤ P2 dames : LA ROCHE - ATHUS : réserve (13h45) - première (15h00)  
                                  ➤ N3 dames : LA ROCHE - ATHENA : réserve (17h15) - première (18h30)

Samedi 28 mars :    ➤ P2 dames : LA ROCHE - LIBIN : réserve (13h45) - première (15h00)  
                                  ➤ N3 dames : LA ROCHE - LOMMERSWEILER : réserve (17h15) - première (18h30)

Renseignements : VINCENT Jean : 084/41.27.42. (après 18h)

## Mini foot (Squadra Mezzo)

Renseignements : CAPRASSE Nicolas : 0495/48.08.57.

## Cours de danse à La Roche

Asbl Feel' Ink Dance vous propose au hall sportif de l'Athénée à La Roche :

- Lundi :      16h30-17h30 : éveil à la danse / 17h30-18h30 : néo-classique 1  
                                  18h30-19h30 : funky-jazz 7-10ans / 19h30-20h30 : funky-jazz adulte
- Mercredi : 13h-14h : funky-jazz 10-13ans
- Vendredi : 17h00-18h00 : funky-jazz ado / 18h00-19h00 : néo-classique 2

Equipe : Baudesson Aurore, Lardinois Aurore, Perin Florence et Schevers Coraline

Renseignements : 0497/93.67.74 et 0499/61.83.80.

## Badminton

Un sport pour tous ... hommes, dames, jeunes, jeunes ! (vraiment pour tous quoi !).

Venez chaque samedi matin, de 9h45 à 12h, au hall omnisports de l'Athénée de La Roche.

Mais aussi le mardi, de 17h15 à 19h. Les volants sont fournis et quelques raquettes sont disponibles.

Renseignements : JANTY R. (084/41.18.03), LARUE L. (0492/93.19.17), VANDEN BORRE R. (084/47.73.70).

## Ping-pong

A la salle "Li Mahonette" à Beusaint - Renseign. : Richard SPRUNG : 084/41.20.14 ou 0495/45.21.87.

## VELO - Haussire Vélo Club (HVC) - Club Cyclotouriste accessible à tous.



Rendez-vous tous les dimanches et jours fériés à 09h00.

Départ et retour à La Roche, Place du Bronze, pour une sortie groupée de +/- 3 heures.

Renseignements : haussireveloclub@gmail.com ou Yves WALLENS : 0477/191 068.

## Piscine C. l'Ozen

Située à Samrée, 81, la piscine C. l'Ozen propose : cours de natation, bébés nageurs, séances bébé-parent(s), aquagym, locations privées, relaxation, kiné.

Renseignements : Hélène : 0495/40.66.06 - piscineclozen@gmail.com

## Les Joyeuses Guibolles



Course à pied	RV parking rue des Tanneries La Roche	
Réguliers (Patrick - 0473/46.85.91)	Lundi 19h00	Jeudi 19h00
Confirmés (Francis - 0499/22.80.01)	Lundi 19h00	Jeudi 19h00

Renseignements : Patrick LARUE : 0473/46.85.91

## Gym Santé & Equilibre



En collaboration avec le CPAS de La Roche-en-Ardenne, l'asbl Gymsana vous propose des séances de "gym santé & équilibre" adaptées à tous et dispensées par Tanguy Orban (ergothérapeute et professionnel de l'activité physique adaptée), tous les mercredis, de 11h à 12h, à la salle du CPAS de La Roche. On y exerce la fonctionnalité des muscles et des articulations ainsi que la capacité à se mouvoir aisément dans le but d'améliorer l'indépendance au quotidien, le tout dans une ambiance décontractée et conviviale.

Infos et inscriptions : Tanguy Orban : 0472/17.42.43 (5 € la séance).

## Club de kayak

Royal Brussels Kayak Club - Quartier Lohan, 9 - Renseignements : Rémi BILGER : 0475/90.64.25.

### 12<sup>ème</sup> Jogging du Printemps

**Vendredi 3 avril**  
**de 13h15 à 15h à La Roche**

Pour toutes les écoles de la région.  
De la maternelle à la 3<sup>ème</sup> secondaire,  
avec les parents s'ils le souhaitent.

*Une organisation de l'Association des Fédérations Francophones du Sport Scolaire asbl*

**Infos et réservations : 0497/194.333**

8 SÉANCES  
POUR SE REMETTRE  
EN SELLE

**LA ROCHE-EN-ARDENNE**  
Tous les jeudis de 19h à 21h  
du 23 avril au 18 juin 2020

# Je pédale pour ma ferme

*JPPMF*

POSSIBILITÉ DE LOUER UN VÉLO À ASSISTANCE ÉLECTRIQUE

Infos : 084/37.86.41 | c.wery@paysourthe.be  
[www.jppmf.be](http://www.jppmf.be)

Nettoyage de tout type d'espace professionnel :

gîtes, bureaux, restaurants, salons de coiffures, professions libérales, magasins,...

52 Ortho  
6983 Ortho

0487/803.300  
camori@live.be

## Yves Dewalque

- Chauffage
- Sanitaire
- Poèlerie
- Ventilation
- Mazout - Gaz
- Bois pellet
- Solaire

Quai de l'Ourthe, 17 - 6980 LA ROCHE  
Tél. 084.41.13.50 - Fax 084.37.93.60





## UNE FOULE D'ACTIVITES AU COMPLEXE SPORTIF DE LA ROCHE ...



Toutes les infos sur

<http://complexe-sportif-la-roche-en-ardenne.be>

### Piscine

- **Horaires d'ouverture de la piscine au public en période scolaire, en dehors de la saison touristique :**

	Matin	Après-midi
Lundi	8h30 à 12h00	13h00 à 16h00
Mardi	8h30 à 12h00	13h00 à 16h00
Jeudi	8h30 à 12h00	13h00 à 16h00
Vendredi	8h30 à 12h00	13h00 à 16h00
Samedi		14h00 à 18h00

Fermé le dimanche  
et jours fériés

- **Club de natation et de sauvetage « Li p'tit Baigneux » (Rens. : Marc Courtois : 0494/54.95.51)**

Reprise des activités le mardi 3 mars 2020.

Mardi et vendredi, de 18h30 à 19h30, et le groupe compétition : mardi et vendredi, de 17h à 18h30.  
Cours pour les adultes, les mardis et vendredis, de 17h à 18h30.

- **Cours pour bébés nageurs et enfants de moins de 5 ans (Rens. : Delphine Courtois : 0495/99.05.63)**

Reprise des activités le mardi 3 mars 2020.

- bébés nageurs accompagnés de leur maman : les mardis de 17h30 à 18h ;
- enfants de 2 à 5 ans : les mardis de 17h à 17h30 et de 18h à 18h30 : enfants déjà accoutumés.

- **Renseignements concernant la piscine :** 084/41.17.18 ou Philippe Poncelet : 0476/50.52.28.

- **Renseignements concernant la location de la salle ou de vaisselle :** Philippe Poncelet : 0476/50.52.28.

### Plongée

Tous les mercredis, de 20h à 22h - Renseignements : Michel DANLOY : 084/47.80.16.

### Aqua-gym

Tous les jeudis, de 19h à 20h, pour le cours débutant et, de 20h à 21h, pour le cours moyen, au Complexe sportif de La Roche. Renseignements : 084/41.23.83 ou 0493/67.36.19.

### Step fitness + abdos-fessiers

- STEP : le lundi (de 19h30 à 20h30) et le mercredi (de 20h à 21h) au Complexe sportif de La Roche
- ABDOS - FESSIERS : le mercredi, de 19h à 20h, au Complexe sportif de La Roche.

Renseignements : 084/41.23.83 ou 0493/67.36.19.

### Cours de danse country / line dance

Tous les jeudis, à 19h, au Complexe sportif de La Roche. Dans une ambiance conviviale, avec ou sans partenaire, venez découvrir avec nous la danse country / line dance. Cours spécial pour débutants.  
Renseignements : 0495/77.43.65 ou 0472/54.47.22.

### Cours de yoga et relaxation

Tous les mardis, à 19h, au Complexe sportif de La Roche. Les cours se donnent en groupe, dans une tenue décontractée, et se terminent par une relaxation en musique. Possibilité de prendre le cours en marche. Renseignements : Jeannine GERADIN (GSM : 0499/13.01.50).

### NOUVEAU : Yin Yoga et Orenda Dance Spirit

- Yin Yoga enfants : jeudi 17h30 - 18h30
  - Yin Yoga Adultes : jeudi 18h30 - 19h30
  - Orenda Dance Spirit (pour femmes) : mardi (mensuel) : 18h - 21h
- Renseignements : 0474/56.96.49 ou martine.defays@hotmail.be



## Salle de Fitness au Complexe sportif

- **Horaires** : - Du lundi au vendredi : de 9h30 à 12h et de 16h30 à 21h.  
- Le samedi : de 9h30 à 12h.
- **Tarifs** : - La séance : 6 € (NB : première séance d'essai gratuite)  
- Carte familiale de 10 séances 40 € (valable 3 mois)  
- Carte familiale de 20 séances 70 € (valable 6 mois)

**Fermé le dimanche  
et jours fériés**

- **Abonnements (avec accès à la piscine pendant les heures d'ouverture au public) :**

- 1 mois 40 € (35 € pour les -18ans)
- 3 mois 100 € (90 € pour les -18ans)
- 8 mois 200 € (175 € pour les -18ans)

**PROMO : 12 mois pour 240 €  
(220 € pour les moins de 18 ans)**

Un programme d'entraînement peut vous être fourni dès lors que vous avez souscrit à une carte familiale ou un abonnement. Pour ce, adressez-vous au coach sur place, afin qu'il puisse élaborer celui-ci en fonction de vos moyens et disponibilités. Vous conviendrez ensuite d'un rendez-vous lors duquel vous apprendrez les différents mouvements et spécificités du programme.

- **Renseignements** : 084/41.17.18 ou Philippe PONCELET 0476/50.52.28.

## Cours de psychomotricité

Tous les mercredis au Complexe sportif, dès 13h45, pour enfants dès l'âge de 2,5 ans.  
Renseignements : Delphine COURTOIS : 084/41.17.18. ou 0495/99.05.63.

## Tennis

Activités organisées sur les courts situés à proximité directe du complexe sportif :

- interclubs : jeunes, adultes [dames et messieurs] d'avril à juin ;
- tournoi de simples et de doubles durant la dernière semaine complète de juillet ;
- cours collectifs ; stages en juillet et août.

Location : 10 €/heure pour 1 court - Réservation : à la piscine au 084/41.17.18.

Renseignements : Willy BONJEAN : 084/41.24.07 - 0498/10.14.23.

**L'ASBL « Le Centre Sportif et Culturel » de La Roche organise un stage de psychomotricité durant les vacances de Pâques pour enfants de 2,5 à 6 ans.**



<b>Date et lieu</b>	Du 13 au 17 avril au complexe sportif de La Roche
<b>Age</b>	De 2,5 à 6 ans
<b>Activités</b>	- Matin : psychomotricité - Après-midi : activité culinaire, activité artistique, éveil des 5 sens, découverte nature (en forêt), jeu de piste.
<b>Horaire</b>	De 9h à 16h (Garderie organisée de 8h30 à 9h et de 16h à 16h30). Avec une pause de 12h à 13h pour le repas tartines.
<b>Prix</b>	Pour la semaine : 60 € - Par jour : 14 €.
<b>Inscriptions et paiement</b>	<b>C'est le bulletin de versement qui fait office d'inscription.</b> N'oubliez pas de noter sur le bulletin de versement : - Nom, prénom, date de naissance des participants, - N° de compte : BE31.0680.6602.1055.
<b>Renseignements</b>	Delphine COURTOIS : 0495/99.05.63.

**MENUISERIE  
COLLETTE**  
MG sprl  
INTÉRIEUR & EXTÉRIEUR

## Menuiserie tous styles pour privés et professionnels

Cuisines, escaliers, mobilier, parquets, placards, portes, plafonds, cloisons, châssis, portes de garage, bardage, volets, terrasses...

**Aménagement complet d'intérieur**



**COLLETTE MG sprl - 084 41 21 65**  
Vecmont 107 - 6980 La Roche  
[www.menuiserie-collette.be](http://www.menuiserie-collette.be)  
[info@menuiserie-collette.be](mailto:info@menuiserie-collette.be)





# ENFANCE ET JEUNESSE



Plus d'infos sur [www.laroche.be](http://www.laroche.be) - Onglet «Vie communale / ATL»

## Accueil Temps Libre (A.T.L.)



L'Accueil Temps Libre regroupe toutes les activités organisées (créatives, culturelles, sportives, stages de vacances, ...) avant et après l'école, le mercredi après-midi (les "Mercredis endiablés") et pendant les journées pédagogiques.

L'ATL concerne les enfants âgés de 2,5 à 12 ans.

Le service ATL est situé à l'Administration communale, Place du Marché 1 à La Roche, au 2<sup>ème</sup> étage (bureau du secrétariat).

Pour tous renseignements et inscriptions : Isabelle LONCIN (coordinatrice ATL)

Tél : 0490/64.48.86 ou 084/24.40.35.

E-mail : [isabelle.loncin@la-roche-en-ardenne.be](mailto:isabelle.loncin@la-roche-en-ardenne.be)

## Les "Mercredis endiablés"

### Programme :

Durant le mois de mars, en collaboration avec le Miroir Vagabond, des ateliers musique seront organisés.

**Attention, cette année, nous ne nous rendrons pas au bal des enfants mais une activité carnaval sera organisée dans nos locaux.**



### Plus spécifiquement, que sont les mercredis endiablés ?

C'est un accueil extrascolaire organisé chaque mercredi, hors congé scolaire, à l'école fondamentale libre située Rue de Beusaint, 19 à La Roche. L'accueil est ouvert aux enfants âgés de 2,5 ans à 12 ans, fréquentant l'enseignement fondamental.

Un transport est organisé, via le proxibus, des écoles implantées sur la commune vers l'école libre.

Les tarifs :  
- 1 € pour l'accueil du temps de midi (de 11h45 à 13h30)  
- 5 € pour l'animation (de 13h30 à 17h)  
- 1 € pour l'accueil du soir (de 17h à 18h).

Pour plus de renseignements et inscriptions : Laurine Fetten, responsable.

Administration communale - Place du Marché, 1 à 6980 La Roche-en-Ardenne.

0499/77.34.50 - [laurine.fetten@la-roche-en-ardenne.be](mailto:laurine.fetten@la-roche-en-ardenne.be) - notre page facebook « les mercredis endiablés - ATL La Roche ».

Depuis le mercredi 5 février, un cerisier a pris place dans la plaine de jeux de Pèrovette.

Les enfants des mercredis endiablés, accompagnés du service travaux, du DNF et de notre Echevin de l'environnement, ont relevé leurs manches afin de planter ce bel arbre qui dorénavant trônera dans la plaine de jeux.

Le geste est certes symbolique, mais il est important d'apprendre aux générations futures que c'est à eux de prendre soin de notre terre et que chaque geste compte.





## Les Stages de l'A.T.L.

Ces stages, pour enfants de 2,5 à 12 ans, sont animés de 9h à 16h à l'Institut Saint Joseph, Rue de Beausaint, 19. Une garderie est organisée de 8h à 17h30. Le tarif journalier est de 7€ par enfant et par jour. Ce prix comprend le bol de soupe à midi et une collation.

Inscriptions :

- via le site internet de la commune : [www.laroche.be/pages/vie\\_communale/atl](http://www.laroche.be/pages/vie_communale/atl) ;
- ou via le talon d'inscription qui se trouvera dans la mallette de votre enfant.
- Via le talon ci-dessous

- Fort boyard : du 6 avril au 10 avril. Obligation de s'inscrire pour le 26 mars.

✕ .....

### **INSCRIPTION STAGE**

Nom et prénom du chef de famille ou du tuteur :

Adresse + Tél :

Nom et prénom de l'enfant + date de naissance :

Merci d'entourer les jours où votre enfant participera au stage :

Lundi 06/04 - Mardi 07/04 - Mercredi 08/04 - Jeudi 09/04 – Vendredi 10/04

Date et signature des parents ou du tuteur

✕ .....

## La Pause Parents

La Pause Parents, c'est un lieu pour s'informer, échanger, rencontrer, partager, prendre du temps avec son enfant ou faire une pause avec le quotidien. Des ateliers à thème sont organisés le 4<sup>ème</sup> vendredi de chaque mois à l'école fondamentale libre située Rue de Beausaint, 19 à La Roche. Vous pouvez également venir passer un moment avec votre enfant sans pour autant participer à l'atelier du jour.

Un programme plus détaillé est disponible sur la page Facebook - La "Pause Parents" de La Roche  
Inscription obligatoire : Isabelle LONCIN - Coordinatrice - Tél : 0490/64.48.86 ou 084/24.40.35.

## La Bambinerie

La Bambinerie accueille tous les enfants de 0 à 6 ans, de 7 à 18h30, du lundi au vendredi, sauf jours fériés (également TOUT L'ETE). Psychomotricité, créativité, espace vert, ...

Parking aisé face au hall des sports de l'Athénée. Agréée par l'O.N.E. Déduction fiscale possible.

Renseignements : Rue des Evêts, 2 – 6980 LA ROCHE – 084/41.25.40.

## Le Pavillon des P'tits Soleils

En recherche d'une place d'accueil pour votre enfant ? Pensez au service des P'tits Soleils :

- Service agréé ONE
- Accueil des enfants de 0 à 3 ans dans un cadre chaleureux, petite collectivité
- Professionnel(le)s encadré(e)s par le service et formation continue des accueillant(e)s
- Espaces extérieurs disponibles et exploités
- Tarif journalier selon les barèmes ONE (proportionnel aux revenus)

Depuis le mois d'octobre, une nouvelle accueillante s'est installée à domicile, à La Roche centre.

Donc, actuellement, nous avons deux milieux d'accueil dans La Roche :

- Le Pavillon (co accueil) LEMAIRE Charline et DEFAYS Alyson en remplacement de GEORGES Nathalie (congé maternité) ;
- LAFFUT Stéphanie.



Contactez-nous pour toutes informations (places disponibles, barèmes, etc.) au 080/64 38 14 ou par mail ([ptits.soleils@skynet.be](mailto:ptits.soleils@skynet.be)).

## Besoin d'un(e) baby-sitter ?

Vous recherchez un(e) baby-sitter adéquat(e) pour vos enfants près de chez vous ? Jetez un œil à Babysits, la plateforme en ligne mettant en relation les baby-sitters et les parents.

Renseignements : [fr.babysits.be](http://fr.babysits.be)

## Les scouts de La Roche-en-Ardenne

Les scouts de La Roche-en-Ardenne vous invitent à partager l'Aventure !  
Nous organisons des activités tout au long de l'année et un grand camp en été.  
Nous accueillons les garçons et filles dès l'âge de 8 ans. Les personnes de plus de 16 ans qui voudraient s'essayer à l'animation et l'encadrement d'enfants sont particulièrement les bienvenues.  
Infos : [www.scoutslaroche.be](http://www.scoutslaroche.be) - Alysson Defays (0472/05.79.98) - Vanessa Martin (0495/73.96.74)



## Mic-Ados amo

Mic-Ados est un service accessible gratuitement aux jeunes et aux familles. Nous sommes situés à Marche-en-Famenne mais nous nous déplaçons jusque La Roche où un local est mis à notre disposition. Vous pouvez venir chercher une écoute, une aide, un accompagnement dans les questions et/ou difficultés que vous rencontrez au niveau personnel, familial, scolaire, ...

Pour nous contacter : 084/31 19 31 ou 0494/25 53 08 ou [info@micados.be](mailto:info@micados.be).

Vous pouvez aussi venir jusqu'à nos bureaux de Marche (rue des Brasseurs, 21) et, depuis janvier 2017, nous avons une permanence Facebook le mercredi de 13h30 à 15h.

Vous souhaitez plus d'infos sur nos projets, n'hésitez pas à prendre contact avec nous ou à consulter notre site Internet : [www.micados.be](http://www.micados.be)

## Jobs Etudiants : « Ville propre »

**Tu es étudiant(e)... Tu veux travailler pendant les vacances d'été...  
Nous te proposons de travailler dans le cadre de l'opération  
« Ville propre » durant la période s'étendant du 29 juin au 30 août.**

Si tu es intéressé(e) et si tu as 16 ans au minimum, complète le formulaire repris ci-dessous et adresse-le, **avant le 1<sup>er</sup> mai**, à l'Administration communale (Place du Marché, 1) !

Attention, seules les candidatures accompagnées :



- d'une attestation médicale de bonne santé avec preuve des vaccinations (tétanos) ;
- d'une attestation Student@work reprenant le nombre de jours de travail déjà prestés (cette attestation peut être obtenue sur le site [www.studentatwork.be](http://www.studentatwork.be)) ;

seront prises en compte (cfr réglementation relative au bien-être au travail).

✂

Nom : ..... Prénom : .....

Date de naissance : ..... Tél. : .....

Adresse : .....

Merci de cocher vos disponibilités :

Du 29 juin au 12 juillet

Du 06 juillet au 19 juillet

Du 13 juillet au 28 juillet

Du 20 juillet au 02 août

Du 27 juillet au 9 août

Du 03 août au 16 août

Du 10 août au 23 août

Du 17 août au 30 août

Remarque : .....

Date : .....

Signature du (de la) candidat(e)

Signature des parents



✂

**Nous recherchons également des étudiants qui seront chargés de l'encadrement dans le cadre de l'opération « Ville propre ».**

**CONDITIONS** : - 18 ans au MINIMUM

- Permis de conduire B obligatoire

- Candidature à rentrer pour le 01/04/2020.

Nom : ..... Prénom : .....

Date de naissance : ..... Tél. : .....

Adresse : .....

Disponibilités : .....

Date et signature :



**Stage de MUSIQUE & contes**  
 «À la rencontre des continents»



**Vacances de printemps du 14 au 17 avril 2020 A La Roche-en-Ardenne** **POUR LES 4 - 11 ANS**

Un stage proposé en deux groupes (4-7 ans et 8-11 ans) avec deux animateurs Anthony Bromey et Romain Geuzaine. Ensemble, ils voyageront à travers différentes cultures et continents !

Prix : 40€ /4 jours  
 Horaire : De 9h à 16h  
 Possibilité de garderie sur demande entre 8h30 et 17h  
 Lieu : Institut Saint Joseph, Rue de Beussaint 19 (l'entrée se fait rue des Tanneries)  
 Repas : Prévoir le pique-nique  
 Le Miroir Vagabond prévoit la collation de l'après-midi

L'aspect financier ou les difficultés de mobilité ne peuvent constituer un obstacle à la participation. N'hésitez pas à en parler, nous trouverons ensemble une solution.

INFOS et INSCRIPTIONS :  
 0497/ 33 67 97 ou j.wasnaire@miroirvagabond.be

Éd.sep. : Jérôme Petit, Vieille Route de Marene 2- 6990 Bourdon



**SIMCO AEROGOMMAGE**

**Décapage de toutes surfaces par abrasifs naturels !**  
 Bois, métal, pierre, verre, crépi, monuments funéraires...  
 A votre domicile ou en nos ateliers



0475 92 98 44  
 La Roche en Ardenne  
 info@simco-aerogommage.be  
 www.wallux.com/simco-aerogommage

**SALON DE COIFFURE**  
**AL Style Particulier**  
 Françoise Lambeaux

Warempage, 50A  
 6983 LA ROCHE  
**Tél. 084/31 59 93**  
**GSM 0479 72 86 53**

*ouvert du mercredi au samedi*

Coiffure dames, hommes, enfants

**Carrières de Grès Réunies**



route de Cielle - B-6980 LA ROCHE  
 ☎ : +32 (0)84 41 20 32 - 📠 : +32 (0)84 41 20 40  
 📧 : info@cgrsa.be

**BILLA GAZ PELLETS** **JE M'EMBRASE AVEC BILLA GAZ**



- Gaz bouteilles Butane ou Propane
- Gaz Vrac LIVRAISON À DOMICILE
- Citernes aériennes ou enterrées
- Pellets

Faites votre stock de pellets **084 41 15 14**

Ronchamps 41 - La Roche-en-Ardenne

**La Chèvrerie du moulin du Wez**



Fromage de chèvre bio au lait cru  
 Légumes bio aux rythmes des saisons

Magasin à la ferme:  
 Mardi et vendredi: 14h-18h | Mercredi et Samedi: 10h-18h

Margot Moreau | Chèvrerie du moulin du wez  
 Mierchamps, 14 | 6980 La Roche-en-Ardenne  
 04747849856 | payzane@gmail.com  
 facebook: chèvrerie du moulin du wez-payzane





Plus d'infos sur [www.laroche.be](http://www.laroche.be) - Onglet « Vie communale / Enseignement »

## LES ARTISTES DE L'ECOLE D'ORTHO...

Cette année scolaire en 2<sup>ème</sup> et 3<sup>ème</sup> maternelle, certaines notions sont abordées différemment. C'est à travers les arts que nous apprenons et grâce à l'analyse d'œuvres d'artistes, peintres, sculpteurs,... Combiner les apprentissages, les techniques créatives en ouvrant la culture artistique des enfants. Tout un programme !



Suite à la lecture d'une histoire, nous entrons dans le monde extraordinaire de Vincent Van Gogh et sa célèbre « chambre » ainsi que dans l'univers d'Edvard Munch. Pour le thème d'Halloween, « Le cri » était de circonstance, représentant parfaitement une émotion de terreur, d'anxiété.



Nous nous arrêtons aussi devant Mondrian. Après l'analyse de ses œuvres, nous avons travaillé

- \* les couleurs primaires, le blanc et le noir
- \* les lignes horizontales et verticales
- \* tracer à l'aide d'une latte
- \* le carré et le rectangle
- + production collective
- \* et collage « Père fouettard à la mode Mondrian. »



Reprise des couleurs avec Andy Warhol et réalisation d'une carte de vœux.



Le schéma corporel grâce aux œuvres de Keith Haring, Alberto Giacometti et Niki de Saint Phalle. Peintures, modelages et sculptures au service de l'apprentissage des différentes parties du corps.



Merci aux enfants pour leur motivation, leur intérêt et leur implication lors des activités. Et chouette, l'année n'est pas terminée... 😊





## Un mois dans notre école

Chaque mois, des activités variées:



Les olympiades de math



Jumelage avec Peér



Visite du salon de l'auto



Une fierté: le prix "balises pour la citoyenneté".



Notre pièce de théâtre:  
 ne tardez pas à réserver!

**Théâtre**

# APÉRO

Comédie en 3 actes d'Alexandre Pirson  
 Mise en scène de Jean-Louis Rossion

**Les CHICS & CHOCS**  
 de  
 l'Institut St Joseph-Sacré Cœur  
 La Roche  
 vous invitent

en la Salle du Faubourg St Antoine  
 Place du Bronze à La Roche

- le vendredi 13 mars à 20h00
- le dimanche 15 mars à 14h30
- le mardi 17 mars à 20h00

En première partie  
**AVANT-SCÈNE**  
 par  
 le Trio des Mazarinias

Entrée : 8€  
 Réservation souhaitée par SMS  
 au 0487 637 685  
 Nom+prénom+date+nombre de places

Et bien sûr notre classe  
 CAP et notre offre  
 d'enseignement à découvrir!

Sacré-Coeur - vieille route de Beausaint 22 (D2/3)  
 Tél.: 084/41.14.02  
 Saint-Joseph - route de Beausaint 19 (D1)  
 Tél.: 084/41.13.90  
 E-Mail: secretariat@isjisc.be - www.isj-isc-laroche.be





# SAUVE UNE VIE



Les enseignants des écoles communales de notre commune ont suivi deux jours de formation de soins d'urgence.

Acquérir les bons gestes de premiers soins : le DRSABCD.

Placer une victime en position latérale de sécurité.

Comment utiliser correctement un défibrillateur.

Expulser un corps étranger hors de la gorge.

Réaliser des bandages divers.

Désinfecter des plaies ouvertes.

Ce fut une formation très enrichissante.



Merci à tous les intervenants.



FIDUCIAIRE  
DE L'OURTHE

WWW.FDLO.BE 084 41 30 87

LA ROCHE - TENNEVILLE - DURBUY

COMPTABILITÉ | FISCALITÉ | GESTION



L'élève au centre des apprentissages.



Athénée Royal de La Roche.

Inscriptions et renseignements  
084/37.42.01 - 084/41.12.62  
athenee.laroche@hotmail.com

**Vendredi 24,  
samedi 25 avril :  
Soirées Cabaret,  
« C'est du belge ! »**

Nous vous attendrons dès 19h00 pour partager avec nous le résultat du travail de nos élèves. Chants, danses, théâtre, guitares, musique, petite restauration.

Le tout à la sauce belge !  
Participation de la chorale intergénérationnelle.

**Dimanche 26 avril :**

**Journée Portes Ouvertes !**

Spectacle du fondamental à 14h  
Vitrine de nos options, expositions, démonstrations, ...  
Visite de l'internat  
Jeux en bois, grimage, ...  
Bars et petites restaurations salées sucrées  
Repas à la section hôtelière, menu « C'est du belge » !

**Home Jamotte & Athénée Royal :  
ensemble pour le Festival  
« A travers champs » !**

Lors de quatre rencontres, les résidents et les élèves de 3<sup>me</sup> et 4<sup>me</sup> années primaires ont mené une réflexion sur leur environnement et participé à des ateliers créatifs pour représenter leur vision idéale de La Roche... Leurs productions seront exposées au Centre Culturel de Rochefort, du 25 au 29 mars 2020.  
Un grand merci à la Maison de la Culture de Marche pour ce fabuleux projet !







# VIE CULTURELLE



Plus d'infos sur [www.laroche.be](http://www.laroche.be) - Onglet «Culture et Loisirs» ainsi que dans l'agenda

## MCFA à La Roche - Tenneville

MCFA à La Roche-Tenneville, une décentralisation de la Maison de la Culture Famenne Ardenne près de chez vous ! Envie de savoir ce qui se passe de culturel près de chez vous ? La volonté de vous investir dans la Culture ? Curieux de connaître les projets citoyens à La Roche et Tenneville ?  
Contact : MCFA La Roche - Tenneville - Hélène BODART - Place du Marché, 1 - 6980 La Roche  
Tél. : 0499/75.14.31 - Email : [lr@mcfabe](mailto:lr@mcfabe)

## Lire au fil de l'Ourthe asbl

### • Bibliothèque - Ludothèque

La bibliothèque - ludothèque de La Roche, située rue Corumont, 6B, vous propose des romans, des polars, des BD ainsi que plus de 150 jeux pour tous les âges !

Nouvel horaire d'ouverture :

Mardi de 13h à 17h - Mercredi de 14h à 18h - Vendredi de 9h à 12h et de 13h à 17h  
Samedi et dimanche de 10h à 12h.

Contact : Raphaël de Lamotte : 0472/68.09.34 - mail : [bibliothequelaroche@gmail.com](mailto:bibliothequelaroche@gmail.com)  
Facebook : <https://www.facebook.com/bibliolaroche>



### • Centre de documentation de l'Ourthe moyenne

Il rassemble et met à votre disposition un grand nombre de documents anciens et contemporains relatifs à la vallée de l'Ourthe. Ouvert le mardi de 13h à 17h ; ouvert le jeudi de 10h à 12h30 et de 13h à 18h30 ; ouvert le premier samedi du mois de 10h à 13h et sur rendez-vous.

Adresse : Moulin de Bardonwez, 2 à 6987 Rendeux.

Rens. : 084/37.86.41. Site : [www.ourthe-documentation.be](http://www.ourthe-documentation.be) - mail : [noelle.willem@belgacom.net](mailto:noelle.willem@belgacom.net)

**FESTIVAL THEATRE DE RUE BITUME** 10-11-12 juillet 2020  
à Hives (La Roche-en-Ardenne)

Une idée ou envie de projets ?  
Contactez-nous !  
[www.miroirvagabond.be](http://www.miroirvagabond.be)  
[bureau@miroirvagabond.be](mailto:bureau@miroirvagabond.be) 084/31 19 46

*Salon de Coiffure*  
HOMMES / DAMES / ENFANTS

*Laurence Guissard*

Rue du Châlet 15  
6980 La Roche-en-Ardenne

Ouvert du mercredi au samedi sur rendez-vous

Salon : 084 41 16 57  
Gsm : 0497 48 16 57

SPRL  
**ROBERTY**  
TRAVAUX PUBLICS & PRIVÉS





dimanche 1 mars 2020 à 15h30  
**Anniversaire 2000-2020**  
**Séance académique**  
 M. Guy GILLOTEAUX, Bourgmestre de La Roche-en-Ardenne  
 M. Dominique ALLARD, Directeur Fondation Roi Baudouin  
 M. Frédéric MAZZOCCHETTI, Président MCFA

**Concert**  
 Benoît MERNIER/orgue et Michel LAMBERT/accordéon  
 Musique classique, musique traditionnelle, musette ...

**Exposition**  
 Anne-Françoise LEBRUN/peinture  
 Catherine DE LAUNOIT/broderie artistique

Salle d'Art, Musée A, près de l'église St-Étienne à km de La Roche-en-Ardenne, NM6, direction Hingelhart  
 PAF: Ad. 4 € 18 ans & séniors culturels: 3 € 12 ans & en. Réervations et renseignements au 084 42194 ou à [info@dillon-dart.be](mailto:info@dillon-dart.be)  
 Réouverture obligatoire vs le caractère privé de l'art. Pas de visite de l'exposition pendant le concert.

Avec le soutien du Fonds Etien d'Art, géré par la Fondation Roi Baudouin



**Excursion à la foire du livre de Bruxelles**  
**Vendredi 6 mars**  
 Une escapade passionnante dans l'univers du livre.  
 Rencontres, débats, expositions, dédicaces,...

**Départ depuis Barvaux 15h30, Hotton 15h45 et Marche-en-Famme 16h - Retour départ de Bruxelles à 22h**


**PAF : 15€/personne**  
 Nombre de places limité  
 Inscription indispensable avant le 28/02

**Infos et réservations :**  
 Bibliothèque de Barvaux : 086/21.98.75 ou [bibliotheque.locale.barvaux@province.luxembourg.be](mailto:bibliotheque.locale.barvaux@province.luxembourg.be)  
 Bibliothèque de Hotton : 084/36.78.42 ou [bibliotheque@hotton.be](mailto:bibliotheque@hotton.be)  
 Lire au fil de l'Ourthe (La Roche/Rendeux) : 0472/68.09.34 ou [bibliothequelaroche@gmail.com](mailto:bibliothequelaroche@gmail.com)



**Mardi 17 mars à 14h**  
**au Home Jamotte à La Roche**  
 Pièce de théâtre permettant de mieux comprendre et aborder la personne atteinte de la maladie d'Alzheimer suivie d'un échange avec la comédienne et d'une collation.

**CE QUI RESTE**



**PAF : 2 €**

Mise en scène de Sophie Marquet  
 Écriture et interprétation de Pauline Mounsey

**Avec le soutien des plateformes Alzheimer et soins palliatifs de la Province du Luxembourg.**



**CHAUFFAGE ET SANITAIRE**  
**PANNEAUX SOLAIRES**  
 Installation - Dépannage - Entretien - Vente

**Samrée chauff**

**Samrée, 7b - 6982 La Roche**  
**[samreechauf@gmail.com](mailto:samreechauf@gmail.com)**  
 Michel: 0497/48.03.30 - Francis: 0496/92.56.93  
**[www.samreechauf.com](http://www.samreechauf.com)**

**CLOSSEN**  
 Michel & Francis

**Nadilyam**

**Couture & Retouche**  
 Robe de mariée  
 Vêtements Homme-Femme  
 Rideaux, nappes, ...  
 0477 07 51 08  
 TVA : 0691.444.011  
**[nadilyam.couture@gmail.com](mailto:nadilyam.couture@gmail.com)**





# Quoi de neuf à la bibliothèque ?

## Spécial rentrée littéraire d'hiver



### LE CONSENTEMENT

**VANESSA SPINGORA, GRASSET**

AU MILIEU DES ANNÉES 80, ÉLEVÉE PAR UNE MÈRE DIVORCÉE, V. COMBLE PAR LA LECTURE LE VIDE LAISSÉ PAR UN PÈRE AUX ABONNÉS ABSENTS. À TREIZE ANS, DANS UN DÎNER, ELLE RENCONTRE G., UN ÉCRIVAIN DONT ELLE IGNORE LA RÉPUTATION SULFUREUSE. DÈS LE PREMIER REGARD, ELLE EST HAPPÉE PAR LE CHARISME DE CET HOMME DE CINQUANTE ANS AUX FAUX AIRS DE BONZE, PAR SES CEILLADES ÉNAMOURÉES ET L'ATTENTION QU'IL LUI



PORTE. PLUS TARD, ELLE REÇOIT UNE LETTRE OÙ IL LUI DÉCLARE SON BESOIN « IMPÉRIEUX » DE LA REVOIR. OMNIPRÉSENT, PASSIONNÉ, G. PARVIENT À LA RASSURER : IL L'AIME ET NE LUI FERA AUCUN MAL. ALORS QU'ELLE VIENT D'AVOIR QUATORZE ANS, V. S'OFFRE À LUI CORPS ET ÂME. PLUS DE TRENTE ANS APRÈS LES FAITS, VANESSA SPINGORA LIVRE CE TEXTE FULGURANT, D'UNE SIDÉRANTE LUCIDITÉ, ÉCRIT DANS UNE LANGUE REMARQUABLE. ELLE Y DÉPEINT UN PROCESSUS DE MANIPULATION PSYCHIQUE IMPLACABLE ET L'AMBIGUÏTÉ EFFRAYANTE DANS LAQUELLE EST PLACÉE LA VICTIME CONSENTANTE, AMOUREUSE.

### VIE DE GÉRARD FULMARD

**JEAN ECHENOZ, MINUIT**

LA CARRIÈRE DE GÉRARD FULMARD N'A PAS ASSEZ RETENU L'ATTENTION DU PUBLIC. PEUT-ÊTRE ÉTAIT-IL TEMPS QU'ON EN DRESSE LES GRANDES LIGNES. APRÈS DES EXPÉRIENCES DIVERSES ET PEU COURONNÉES DE SUCCÈS, FULMARD S'EST RETROUVÉ ENRÔLÉ AU TITRE D'HOMME DE MAIN DANS UN PARTI POLITIQUE MINEUR OÙ



S'AIGUISENT, COMME PARTOUT, LES COMLOTS ET LES PASSIONS. AUTANT DIRE QU'IL A MIS LES PIEDS DANS UN DRAME. ET CROIRE, COMME IL L'A FAIT, QU'IL EST TOMBÉ LÀ PAR HASARD, C'EST OUBLIER QUE LE HASARD EST SOUVENT L'IGNORANCE DES CAUSES. UN POLAR BURLESQUE JUBILATOIRE !



### AIRES

**MARCUS MALTE, ZULMA**

ILS SONT SUR L'AUTOROUTE, CHACUN PERDU DANS SES PENSÉES. LA VIE DÉFILE, SCANDÉE PAR LES INFOS, LES FAITS DIVERS, LES SLOGANS, TOUTES CES HISTOIRES QU'ON SE RACONTE - LA VIE D'AUJOURD'HUI, SOUVENT CRUELLE, PARFOIS DRÔLE, AVEC SES FAUX GAGNANTS ET SES VRAIS LOOSERS. FRÉDÉRIC, LANCEUR D'ALERTE DEVENU CONDUCTEUR DE POIDS LOURDS, CATHERINE, QUI VOUDRAIT GÉRER SA VIE COMME UNE MULTINATIONALE DU CAC 40, L'ÉCRIVAIN SANS LECTEURS EN PARTANCE POUR « AILLEURS », OU ENCORE SYLVAIN, DÉBITEUR EN ROUTE POUR DISNEYLAND AVEC SON FILS... LEURS DESTINS VONT IMMANQUABLEMENT FINIR PAR SE CROISER. UN ROMAN CAUSTIQUE QUI DÉNONCE, DANS UN STYLE PERCUTANT À L'HUMOUR RAVAGEUR, TOUTES LES DÉRIVES DE NOTRE SOCIÉTÉ, SES INEPTIES, SES TRAVERS, SES BANQUEROUTES. ET QUI VISE JUSTE - UNE COLÈRE SALUTAIRE, COMME UN DIRECT AU CŒUR.

### OTAGES

**NINA BOURAOUI, JC LATTÈS**

SYLVIE EST UNE FEMME BANALE, MODESTE, PONCTUELLE, SOLIDE, BONNE CAMARADE, UNE FEMME SIMPLE, SUR QUI ON PEUT COMPTER. LORSQUE SON MARI L'A QUITTÉE, ELLE N'A RIEN DIT, ELLE N'A PAS PLEURÉ, ELLE A ESSAYÉ DE FAIRE COMME SI TOUT ALLAIT BIEN, D'ÉLEVER SES FILS, D'OCCUPER SA PLACE DANS CE LIT DEVENU TROP GRAND POUR ELLE.



LORSQUE SON PATRON LUI A DEMANDÉ DE FAIRE DES HEURES SUPPLÉMENTAIRES, DE SURVEILLER LES AUTRES SALARIÉS, ELLE N'A PAS PROTESTÉ : ELLE A AGI COMME LES AUTRES L'ESPÉRAIENT. JUSQU'À CE MATIN DE NOVEMBRE OÙ CETTE VIOLENCE DU MONDE, DES AUTRES, SA SOLITUDE, L'INJUSTICE SE SONT IMPOSÉES À ELLE. EN UNE NUIT, ELLE DÉTRUIT TOUT. CE QU'ELLE FAIT EST CONDAMNABLE, PASSABLE DE POURSUITE, D'UN EMPRISONNEMENT MAIS LE TEMPS DE CETTE RÉVOLTE SYLVIE SE SENT VIVANTE. ELLE RENAÎT.

### Nouveautés romans de février et mars :

Victime 2117 de Jussi Adler-Olsen ; Respire de Maud Ankaoua ; Le suspect de Fiona Barton ; Le bazar de la charité d'Odile Bouhier ; Au soleil redouté de Michel Bussi ; Et toujours les forêts de Sandrine Collette ; Pandémie de Robin Cook ; Lara 1. La ronde des soupçons de Marie-Bernadette Dupuy ; Les cicatrices de la nuit d'Alexandre Galien ; Du sang sur l'asphalte de Sara Gran ; Le journal de Cassidy d'Elly Griffiths ; La disparue de l'île Monsin d'Armel Job ; Vik de Ragnar Jonasson ; La rumeur de Lesley Kara ; L'institut de Stephen King ; Miroir de nos peines de Pierre Lemaitre ; Cinq cartes brûlées de Sophie Loubière ; Le vent nous portera de Jojo Moyes ; La femme révélée de Gaëlle Nohant ; Le bal des ombres de Joseph O'Connor ; Pour seul refuge de Vincent Ortis ; Le garçon qui voulait être Mary Poppins de Alejandro Palomas ; La loi du rêveur de Daniel Pennac ; Mictlan de Sébastien Rutes ; La duchesse de Danielle Steel ; Celle qui pleurait sous l'eau de Niko Tackian



Bibliothèque et ludothèque

La Roche-en-Ardenne

Rue Corumont, 6b

0472/680934

bibliothequelaroche@gmail.com



Ouverture : Ma 13-17h, Me 14-18h, Ve 09-12h et 13-17h, Sa 10-12h, Di 10-12h



**NOUVEAU**

**CONTACTEZ-NOUS!**

084 45 50 70  
seeled@seetech.be

**VOTRE PUBLICITÉ SUR NOTRE  
ÉCRAN DANS VOTRE RÉGION?  
C'EST POSSIBLE GRÂCE À SEETECH!**



**ÉCRAN LED  
MOBILE**

**10 M<sup>2</sup>**  
PITCH DE 4,8

**DANS TOUTE LA PROVINCE DU LUXEMBOURG  
MAXIMUM 6 ANNONCES!**

**BUSINESS  
FIRE  
Extincteurs**



Avenue de Villez, 35  
6980 La Roche  
Tel : 084/41.18.48  
Fax : 084/41.28.48  
Gsm : 0497/87.23.24

*Demandez  
nos  
conditions*

*Stéphanie Dominique*

**Tendance  
Coiffure**

*Dames  
Hommes  
Enfants*



**Horaires**

*Lundi : fermé  
Mardi : fermé  
Mercredi : 8h30 à 17h30  
Jeudi : 8h30 à 17h30  
Vendredi : 8h30 à 17h30  
Samеди : 8h à 16h  
Dimanche : fermé*

*Samedi 78a  
6982 La Roche-en-Ardenne  
Tel : 084 31 50 09*

**CMF CAR**  
CARROSSERIE · MECANIQUE

**NOUVEAU**  
Véhicules de remplacement  
ou  
de location

25 €  
par jour

CMF CAR, VOTRE GARAGE DE **CONFIANCE** À LA ROCHE-EN-ARDENNE,  
TRAVAILLE **TOUTES MARQUES, TOUS TYPES DE VÉHICULES,**  
AVEC UNE **EXPÉRIENCE DE 25 ANS** DANS LE MÉTIER!  
CMF CAR, C'EST AUSSI LE **RÉSEAU 1,2,3 AUTOSERVICE** ET DES FORMATIONS  
CONTINUES POUR RÉPONDRE À VOS BESOINS.

**123**  
AUTOSERVICE

Ronchamps, 52 - La Roche **084 41 30 30**





# VIE ASSOCIATIVE



Plus d'infos sur toutes les manifestations dans l'agenda du site de la Ville [www.laroche.be](http://www.laroche.be) - Onglet «Accueil News / Agenda»



*Les pompiers de la Roche remercient l'ensemble de la population ayant fait un geste pour notre amicale lors de la distribution dans les boîtes aux lettres de notre calendrier 2020.*

*Grâce à vous tous, ce fut un réel succès.*

**New!** LA ROCHE-EN-ARDENNE  
1ERE MARCHÉ AUX FLAMBEAUX POUR REJOINDRE LE GRAND FEU  
RDV RUE NULAY - DEPART A 19H00 VERS LE PARKING DES EVETS

# GRAND FEU

*du comité des Princes carnaval*

- PAINS SAUCISSE
- PURNALET
- BIÈRES, ...
- ALLUMAGE DU BÛCHER PAR LE PRINCE CARNAVAL 2019, ERWAN 1<sup>er</sup> (19H30)

21H  
CONCERT DE «BOX OFFICE»

**VENDREDI**  
**06/03/20**

CLOUT.COM

02 04 89 70 4 12 03 / [info@clout.be](mailto:info@clout.be) / [www.clout.be](http://www.clout.be)

# Grand feu

## Buisson

samedi 7 mars 2020  
Allumage 20h Par le dernier arrivé au village.

Voie des Messes

Boissons 1,50 €

Crêpes (gratuites)  
Hamburger  
Peket  
...

Une organisation asbl "Le Vinâl"

Editeur responsable : asbl LE VINAÏ - rue de Bospage 2 - B-1000S



**A VOS MENINGES ... Voici le « jumelage » du mois de Jean-Marie DOCQUIER composé uniquement de noms de villages.**

**AL'HEZ ALLE HAACHT DAMME OUR CENS MARILLES HEYD  
ETHE HUN PESCHE HEID (CELLES PAPELOTTE HEURE, HIVES)**

*Aller à l'acte d'amour sans s'arrêter est un péché (c'est le pape, l'auteur, Yves).*



**Dimanche 8 mars dès 12 H**  
**Salle Entente et Loisirs de Samrée**  
**Dîner au profit du Télévie**

**Au menu :**

**Poulet Marengo**  
**Sauces champignons**  
**Frites**

**Dessert - café**

(16 € adulte et 7 € enfant de moins de 12 ans)



**Réservation :**

Géna Dominique : 0497/87.65.03

Poncelet Marguerite : 084/44.45.04 - Joris Bernard : 084/44.43.50

Lescrenier Camille : 084/44.44.58 ou 0476/69 44 02.

**Dimanche 5 avril :**

**Salle Entente et Loisirs de Samrée**  
**11<sup>ème</sup> MARCHÉ TELEVIE**

Parcours tracés dans nos magnifiques forêts

- Marches de 5km-10km-15km (itinéraires différents) ;
- Randonnées en VTT de 23km ou 35km.

Inscription et départ dès 8h00 : 5 €

A partir de 12h : Repas : Spaghettis (10 € - enfants : 6€)

Réservation : voir numéros ci-dessus.

*Tous les bénéfices seront intégralement versés au FNRS afin de continuer la recherche pour vaincre le cancer. Merci. Le Comité et les nombreux bénévoles.*

**Si vous souhaitez faire un don, voici le n° de compte : BE74.7420.2108.5007 au nom de "Télévie Samrée". Merci.**

**Grand feu**

Goutte offerte

Hamburger  
Vin chaud

**HALLEUX**  
**SAMEDI 7 MARS**  
**Allumage à 19h**

( coiffure

( esthétique

( pédicure

Là domicile

Déplacement gratuit

Cindy  
Choifray

0498/42 97 06

**Pignion**

Aménagement, entretien  
création parcs et jardins

Tontes & débroussaillages  
\*\*\*

Taille  
\*\*\*

Elagages & abattages dangereux  
\*\*\*

Plantation & clôtures  
\*\*\*

Réalisation de pelouses  
\*\*\*

Pièces d'eau  
\*\*\*

Terrassement & égouttages

0476 53 50 53  
084 41 16 14



**VECMONT**  
**Salle du Plateau**  
**Vendredi 13 mars**

**Concours de Couyon**  
**au profit du Télévie**

Inscription : 15 € (4 boissons comprises)  
 Inscriptions à partir de 19h30 et  
 premier jeu à 20h30  
**1er Prix : 500 litres de mazout**  
 (à l'achat de 1000 litres)

Organisateurs responsables :  
 Arlette ANTOINE - Roger PEREAUX  
 Comme les années antérieures, Arlette Antoine  
 et Roger Pereaux solliciteront les commerçants pour obtenir  
 des lots pour ce concours. Réservez-leur un bon accueil !

**VECMONT - 14 mars dès 19h**

**Salle du Plateau**

**SOUPER**

**"Jambon à la broche"**

suivi d'un



**KARAOKE**

**ENTREE GRATUITE**

**AU PROFIT DU TELEVIE**

Inscriptions pour le lundi 9 mars au plus tard auprès de :  
 Roger PEREAUX (0497/87.23.24).

P.A.F. : - 15 € pour les adultes  
 - 8 € pour les enfants



**BERISMENIL**



Invitation à tous  
 Le vendredi 13 mars  
 dès 19h45

**GRAND FEU**  
**ET**

**CORTEGE AUX LANTERNES**

au départ du terrain de football  
 à 19h45 et 20h.

Il sera allumé vers 20h par les enfants de  
 moins de 8 ans accompagnés de leurs  
 parents.

Au Lieu dit : "La croix du Laid Vevé"  
 au pied de l'antenne gsm

Pour votre bon amusement : vin chaud, soupe  
 à l'oignon, crêpes, pain saucisse et autres  
 boissons, jeu du clou, musique de fond,....  
 Chocolat chaud + crêpe offerts aux enfants

**Grand Feu**  
 (Route de Mierchamps)

**Samedi 14 Mars**

**VECMONT**

20h00 : Démarrage du feu

# Bar  
 # Petite Restauration  
 # Chapiteau chauffé

**Entrée  
 Gratuite**



**2 x 25 et 3 x 20 ANS**

**SAMREE - BERISMENIL - MABOGE**

Chers Amis,

Cette année, le comité de BERISMENIL, MABOGE et SAMREE organise son **dîner annuel** à la salle «Entente et Loisirs» de SAMREE le **DIMANCHE 15 MARS** à partir de 12h.

**AU MENU**

Apéritif et zakouskis

Potage

Tendresse de porc  
Poêlée de champignons  
Frites - salade

Dessert - Café

Vous aurez aussi droit à la traditionnelle tombola.

**Prix :** 20 € pour les adultes - 8 € pour les enfants de – de 12 ans.

**Réservation :** pour le jeudi 12 mars au plus tard :

- Madame Masquelin Christiane : 0476/27.23.56.
- Monsieur Guy Parmentier : 084/44.44.58.
- Monsieur Paul Deville : 0497/25.46.78.

**N.B.:** nos 3x20 qui n'ont pas de voiture seront pris en charge par le comité.

C'est de tout cœur que nous vous invitons à ce repas annuel.

**Pour info :** St-Nicolas le dimanche 29 novembre 2020 à Bérismenil.

*Ed. resp. : Deville Paul, 79 Bérismenil 6982 La Roche-en-Ardenne*

**BAL DISCO  
DES AINES  
ET THE DANSANT**

**A L'OCCASION  
DU CARNAVAL  
AU HOME JAMOTTE**

*Présence de Princes Carnaval*

**VENDREDI 20 MARS A 14H**  
au restaurant du Home Jamotte

**BIENVENUE À TOUS LES AÎNÉS DE LA COMMUNE  
DÉGUISEMENT SOUHAITÉ !**

**OUVERTURE  
P E C H E  
MABOGE  
LI COURTI  
SAMEDI 21 MARS 2020**

**FRICASSEE  
A PARTIR DE 8H**

**6 €**

INFO : ASBL «Entente et Promotion Mabogeoise» Tél : 0495/71 88 24 (Francis KLOPP)

ASBL Merval  
Vous propose  
La 1ère édition du

**SOUPER  
CONCERT**

**I Sylden Lie unplugged I  
I Murphy's I Nøok I  
I Melting Pot's I  
& Guests**

25.04.2020 18H  
Salle Fête des Blés  
à Warempage

**RESERVEZ ICI  
LEMENVAL.ORG**



**CITÉ CARNAVALESCUE EUROPÉENNE** **La Roche-en-Ardenne** **47<sup>ème</sup> EDITION**



# Grand Carnaval

Un Carnaval pas comme les autres

## 20/21/22 mars

**BALS GRATUITS** POUR LES DÉGUIÉS le vendredi & samedi

**CORTÈGE inédit de 40 GROUPES & CHARS**  
**RONDEAU international des musiques**

**BALS avec**  
JAD'IS, MICHEL MEYER, BANDE À LOLO ET DJ NIKOS




**Secrétaire : André LAMBERT - Thier du Pierreux, 4 - La Roche**  
0475/267090 - [anclo@skynet.be](mailto:anclo@skynet.be)

Cher(s) amis du Carnaval Rochois,

Pour la première fois l'année dernière, nous avons organisé un repas démocratique sous notre chapiteau chauffé le dimanche du Carnaval, à midi. Nous pouvons affirmer que ce fut un franc succès puisque plus de 350 personnes ont pu se restaurer à cette occasion. Les retours que nous avons eus de la part des convives ont tous été excellents et ces derniers nous ont encouragés à renouveler l'expérience en 2020.

**Voici donc les informations pratiques :**

- > Date : Dimanche 22 mars 2020
- > Endroit : Chapiteau chauffé Quai de l'Ourthe
- > Horaire : De 11h30 à 13h00
- > Menu : Adultes : 2 boulettes + frites + sauce tomate ou chasseur + garnitures  
Enfants : 1 boulette + frites + sauce tomate ou chasseur
- > Prix : **Adultes : 10 € - Enfants : 7 €**
- > Modalités : Réservations effectives **uniquement** par versement bancaire sur le compte BE63 8508 2161 0408 du Carnaval Rochois. **Seul** ce versement tiendra lieu de réservation. En communication, préciser votre nom et le nombre de repas (adultes/enfants). Possibilité de réserver en groupe avec le nom de ce groupe uniquement, le nombre de personnes et le versement total.
- > Date limite de réservation : **vendredi 20 mars 2020.**

Le Prince Carnaval 2020, sa Cour, les Anciens Princes de La Roche, les délégations extérieures, tous les fans du Carnaval, le Comité du Carnaval de La Roche se réjouissent tous de passer ensemble ce moment convivial.

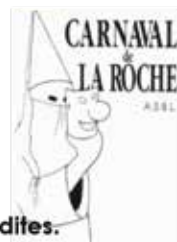
## CARNAVAL DE LA ROCHE-EN-ARDENNE

### INFORMATIONS UTILES CONCERNANT LA SÉCURITÉ ET L'ACCESSIBILITÉ DE L'ÉVÈNEMENT.

Tout au long des manifestations, des messages de prévention et des règles à respecter par tous.

- **Consommation d'alcool :**
  - 1/ Moins de 16 ans : pas d'alcool.
  - 2/ Entre 16 et 18 ans : pas de spiritueux et alcopops, uniquement bières.
  - 3/ Au-delà de 18 ans : pas de restrictions.

*Un bracelet sera remis en fonction de l'âge, un contrôle par les travailleurs des bars sera effectué.*
- **Distribution d'eau gratuite.**
- **Interdiction de fumer dans le chapiteau. Vente, consommation et détention de drogues interdites.**
- **Tranquillité publique et propreté : heures de fermeture fixées, mise à disposition de WC, ...**
- **Sécurité de la manifestation assurée par une société agréée, collaboration avec Zone de Secours...**
- **Sécurité routière et transport : retour en Proxibus après les bals en collaboration avec la commune.**



**POUR LES PERSONNES À MOBILITÉ RÉDUITE (PMR) :**

- le chapiteau est équipé d'une rampe d'accès et d'un espace réservé
- des toilettes adaptées sont prévues à proximité
- Espace sécurisé le long du parcours à proximité du jury
- Parking réservé à proximité du parcours du cortège et du chapiteau



**RÈGLE CONCERNANT LE STATIONNEMENT LE DIMANCHE** (Voir Ordonnance de Police).

**"Stationnement interdit du côté droit (en montant) des routes suivantes:**

*ru de Beausaint (jusqu'au parking du paintball) ; route d'Ortho ; route menant à Vecpré; et route de Samrée. Au niveau de ces routes, et en dehors des endroits régis par une interdiction de stationnement, les véhicules seront tolérés jusqu'à 20h00 maximum"*



**RÈGLE CONCERNANT LES DÉGUIEMENTS :**

Sur ordonnance de police, le port de costumes et/ou de déguisements se rapportant au « djihadisme » est interdit.

Il en va de même du port d'armes factices complétant ou non un déguisement.

**POUR TOUT RENSEIGNEMENT CONCERNANT LA SÉCURITÉ, PRENDRE CONTACT AVEC YVES WALLENS AU 0477/191068.**





## Le Proxibus vous reconduit dans votre village durant le week-end du Carnaval (2,50 €/trajet)

**PROXI**BUS



Afin d'éviter "la guerre des places" dans le Proxibus, les personnes qui souhaitent utiliser le Proxibus pourront présenter un ticket à l'entrée de ce dernier. Les tickets sont en vente au prix de 2,50 € au service population de l'Administration communale.

**Les premiers servis seront ceux qui ont un ticket !**

**Les nuits de vendredi à samedi et de samedi à dimanche durant le Carnaval**

**Départ de l'arrêt de bus situé entre le pont du Gravier et la station TOTAL**

- Départ à **02 H 00** vers Beusaint, Ronchampay, Vecmont, Mierchamps, Halleux, Petit-Halleux, Cielle, Samrée, Bérismenil, Maboge, Lohan et Villez.
- Départ à **03 H 00** vers Hives, Lavaux, Buisson, Thimont, Roupage et Hubermont.
- Départ à **03 H 45** vers Ortho, Mousny, Herlinval, Warempage et Nisramont.

Pour franchir leur voyage en Islande, les élèves de ISC vous proposent

# Souper

**Quand?**  
Vendredi  
27 mars  
19h

**Où?**  
ISJ  
La Roche  
rue de Beausaint  
19

**Prix?**  
Adulte 12€  
Enfant: 8€  
(-12 ans)

**Infos et Inscription**  
Réservation pour le 22/03  
le paiement fait office de  
réservation  
BE86 7326 4736 8250  
Communication:  
nom/prénom + souper Islande  
+  
Nbre souper A/E  
Tél: 084/41.14.02

### Accueil des aînés aux "Ateliers récréatifs du Home Jamotte"

Vous avez 65 ans et plus ?  
Le Home Jamotte vous invite à participer  
aux activités récréatives réalisées dans  
l'institution un mardi sur deux.

Dans une ambiance conviviale et autour  
d'une tasse de café et d'une collation,  
venez passer du bon temps ou tout  
simplement échanger vos nouvelles ou  
vos souvenirs avec les résidents.

**Inscriptions et renseignements**  
084/327.900.  
Lieu de rdv  
Dans la salle Ergo au  
3ème étage du Home

**Horaire**  
De 14h à 16h

**Tarif**  
5 euros.

**Au programme**

- Mardi 3 mars : Atelier culinaire.
- Mardi 17 mars : Jeu
- Mardi 31 mars : Activité créative

Sous réserve de changement

Bières Spéciales • Restauration de qualité • Ambiance sympa

# Café LE CENTRAL

Fermé le lundi  
sauf fêtes et vacances

4, rue du Purnalet • 6980 LA ROCHE-EN-ARDENNE • Tél. 084/46.82.82 • Fax 084/73.00.14 • www.lecentral-laroche.be



Dis, tu savais que le Floréal  
n'était pas uniquement  
accessible qu'aux touristes toi?

Evidemment! C'est ouvert à tout le  
monde! Alors n'hésite pas à aller  
prendre un verre ou manger un bout...



Floreal  
Holidays

Floreal La Roche-en-Ardenne

Avenue de Villez 6 - 6980 La Roche-en-Ardenne Tel: 084 219 446 - Fax: 084 219 445

E-mail: [reception.laroche@florealgroup.be](mailto:reception.laroche@florealgroup.be)

[www.florealroche.be](http://www.florealroche.be)





## Festival du film sur la ruralité

### « A travers Champs »

Découvrir et discuter du monde agricole en regardant un documentaire, une expo et en dégustant de bons produits locaux, ça vous tente? Participez au Festival « A Travers Champs » que nous accueillons pour la 2<sup>e</sup> fois dans nos communes.- Ouvert à tous !

**LA ROCHE 05/03**  
 SALLE LE FAUBOURG  
 ST ANTOINE ZOH  
 Documentaire  
 "Depuis les champs"  
 EXPO Photos  
 "Ma vie d'agriculteur(e)"  
 Dégustation de produits locaux  
 en présence des producteurs

**Un autre regard sur la ruralité**

**HOUFFALIZE 13/03**  
 HOUTOPIA ZOH  
 Documentaire  
 "La Ferme d'Emilie"  
 Echange  
 "L'abattage de proximité:  
 quelles perspectives en Wallonie?"  
 Dégustation de produits locaux  
 en présence des producteurs

P.A.F.: 5€ - Plus d'info: [www.adl-hlr.be](http://www.adl-hlr.be)  
 Ouverture des portes dès 19h30  
 Réservation souhaitée [info@adl-hlr.be](mailto:info@adl-hlr.be) 061/28 00 65

## Retour sur de l'Action Job Etudiant

Ce 27 février 2020, s'est tenue l'action Job Etudiant en partenariat avec InforJeune, l'Archipel et les ATL de Houffalize et La Roche.

Comme les années précédentes, bon nombre de jeunes ont pu participer à un **atelier CV** et s'essayer à une **simulation d'entretien** d'embauche. Ils ont également pu consulter un grand nombre d'offres d'emploi étudiant proposées sur nos 2 communes.

## ASSOCIATION DES COMMERÇANTS LA ROCHE-EN-ARDENNE

### Appel à cotisation 2020

#### OBJECTIFS

Valoriser et dynamiser le commerce local.

Rassembler et soutenir les commerçants.

Engendrer des activités sur la commune.

Si vous souhaitez rejoindre l'Association, la cotisation est fixée à **75€** par année civile. Elle se réunit 3 à 4 fois par an afin de réfléchir à comment valoriser et soutenir les commerces locaux.

Numéro de compte  
**BE85 0018 3957 6506**  
 avec pour communication:  
**Nom du commerce + cotisation 2020**

Pour plus d'infos, vous pouvez contacter l'ADL Houffalize - La Roche-en-Ardenne qui assure le secrétariat de l'Association au 061/28.00.65 ou [info@adl-hlr.be](mailto:info@adl-hlr.be)

## Envie de découvrir les métiers du bois ?

L'ADL, en partenariat avec le GAL Pays de l'Ourthe, vous invite à découvrir son exposition photos : « Le bois, mon métier ».

À travers les clichés de Martin Dellicour, venez (re)découvrir les métiers du bois. De l'exploitant à l'ébéniste, du bûcheron au sculpteur, c'est toute une filière régionale parfois méconnue qui vous sera dévoilée.

Vernissage en présence du photographe mercredi 18/03 à 18h30 au PNDO (Rue de La Roche 8, Houffalize).

Visite libre A HOUFFALIZE dimanche 22/03 de 13h à 17h et lundi 23/03 de 16h à 21h.

A LA ROCHE jeudi 26/03 de 16h à 21h et dimanche 29/03 de 13h à 17h.



# PETITES ANNONCES CLASSEES



## A vendre

- Cuisinière électrique, four jamais servi en excellent état - 1 an : 400 €
- Chauffage d'appoint au gaz sur roulettes : 70 € - ☎ : 084/41.18.48.

Cuisinière à gaz, four électrique Siemens - Excellent état - Servi 6 mois - 300 € - Tél: 0498/69.96.76.

## A louer

Canon à chaleur à gaz : 25 €/jour, 100 €/semaine, 175 €/quinzaine + gaz.  
Déshumidificateur : 25 €/jour, 75 €/semaine, 140 €/quinzaine - ☎ : 084/41.18.48.

## Divers

Cherche terrain agricole à acheter avec source ou ruisseau près de La Roche pour projet d'élevage - ☎ : 0497/99.11.13.

## Emploi - Services

Le CPAS de La Roche souhaite engager, pour les vacances de juillet et août, **des étudiants (H/F) pour le service de soins, de cuisine et d'entretien du Home Jamotte.**

Pour les services de soins, un profil de profession de la santé est requis (infirmier, aide soignant, ergothérapeute, éducateur,...). Pour les services cuisine et entretien, le profil secondaire supérieur général, technique ou professionnel est requis.

Les candidatures motivées sont à envoyer par courrier au Home Jamotte, rue du Chalet, 10 à 6980 La Roche, **pour le 30/04/2020 au plus tard**, accompagnées :

- d'une attestation Student@work reprenant le nombre de jours de travail déjà prestés en 2020 (cette attestation peut être obtenue sur le site [www.studentatwork.be](http://www.studentatwork.be))
- d'un certificat d'aptitude de santé en rapport avec le poste, produit par le service de Médecine scolaire ou le médecin traitant.
- les périodes auxquelles l'étudiant est libre pour travailler.

**Les dossiers de candidature ne comprenant pas ces informations ne seront pas retenus.**

L'étudiant postulant doit être dans sa seizième année (avoir 16 ans au 31/12/2020).

Tout renseignement peut être pris par téléphone auprès de Mr BORREY, directeur du Home Jamotte ou de M. VOLVERT, infirmier en chef, et de Madame Christine Lourthie, adjointe de direction, au 084/327.900.

**JARDINAGE FIN DE SAISON :** Jardinier particulier expérimenté, spécialisé pour NETTOYER à la main, RANGER des endroits des jardins/des terrains, tailler arbres, arbustes, haies, RATISSER.

A La Roche et environs - Plusieurs références disponibles - Tarif raisonnable.

Rens. : Martin RIETMAN – Avenue de Villez, 10 – La Roche - ☎ : 084/40.25.71 (soir, jusqu'à 21h30).

**AIDE EN LANGUES** - Voir la rubrique "Loisirs" : "**AIDE PRATIQUE INDIVIDUELLE EN LANGUES**" - PREPARATION AUX EXAMENS - A votre service, avec plaisir !

Vous cherchez un(e) baby-sitter ou un job de baby-sitter ? Jetez un œil à Babysits, la plateforme en ligne mettant en relation les baby-sitters et les parents d'une même région. Créez votre profil gratuitement sur [fr.babysits.be](http://fr.babysits.be)

*Emilie Josse*

0477 71 26 63



*C'est au Poil*  
salon de  
toilette



Rue du Château 5  
6971 Champlon  
[www.c-au-poil.be](http://www.c-au-poil.be)  
[emilie@c-au-poil.be](mailto:emilie@c-au-poil.be)







**03**  
2020

# AGENDA



Plus d'infos sur toutes les manifestations dans l'agenda du site de la Ville [www.laroche.be](http://www.laroche.be) - Onglet «Accueil News / Agenda»

**Détails en pages intérieures !!!**

Autres dates à retenir :



<p>URGENCES DANS TOUTE L'EUROPE <b>112</b></p> 	<p>URGENCES MÉDICALE &amp; POMPIERS <b>100</b></p> 	<p>POLICE <b>101</b></p> 	<p>CENTRE ANTI-POISONS <b>070/245.245</b></p> 	<p>CENTRE DES BRÛLÉS <b>02/268.62.00</b></p> 	<p>PRÉVENTION SUICIDE <b>0800/32.123</b></p> 	<p>CHILD FOCUS <b>116 000</b></p> 	<p>INDOR-DROGUES <b>02/537.52.52</b></p> 
------------------------------------------------------------------------------------------------------------------------------------------------	----------------------------------------------------------------------------------------------------------------------------------------------------	------------------------------------------------------------------------------------------------------------------	-------------------------------------------------------------------------------------------------------------------------------------------	------------------------------------------------------------------------------------------------------------------------------------------	-------------------------------------------------------------------------------------------------------------------------------------------	-----------------------------------------------------------------------------------------------------------------------------	------------------------------------------------------------------------------------------------------------------------------------