



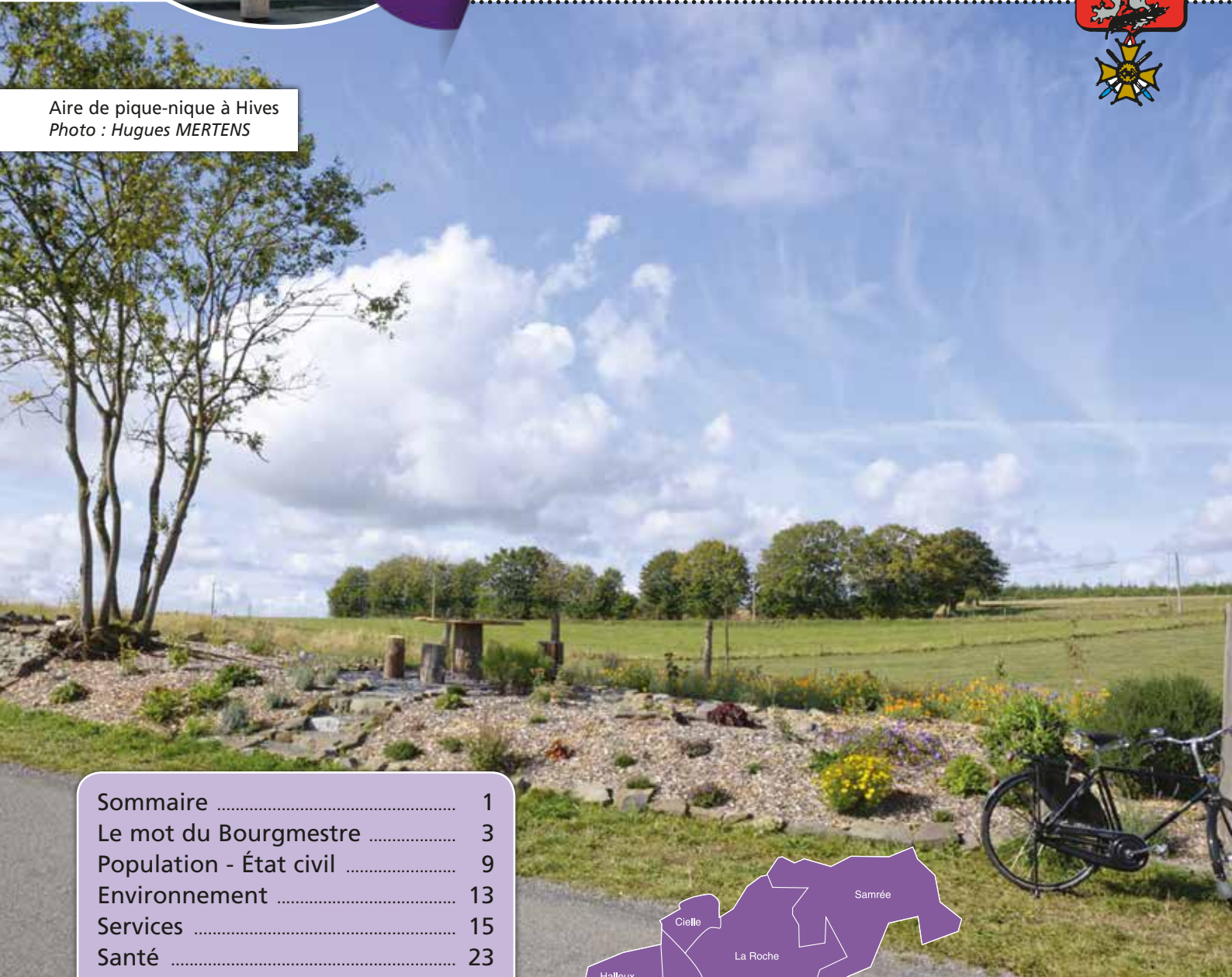
10  
2019

# La Roche- en-Ardenne

## Bulletin communal



Aire de pique-nique à Hives  
Photo : Hugues MERTENS



Sommaire .....	1
Le mot du Bourgmestre .....	3
Population - État civil .....	9
Environnement .....	13
Services .....	15
Santé .....	23
Loisirs .....	25
Sports .....	27
Enfance et jeunesse .....	31
Enseignement .....	33
Vie culturelle .....	37
Vie associative .....	43
Petites annonces classées .....	55
Agenda des manifestations .....	56



Retrouvez tous les bulletins communaux depuis 2014 au format pdf sur le site de la Ville [www.laroche.be](http://www.laroche.be) - Onglet «Accueil News».



**Nicolas Pignon**  
*Aménagement, entretien  
 création parcs et jardins*

**Tontes & débroussaillages**  
 \*\*\*  
**Taille**  
 \*\*\*  
**Elagages & abattages dangereux**  
 \*\*\*  
**Plantation & clôtures**  
 \*\*\*  
**Réalisation de pelouses**  
 \*\*\*  
**Pièces d'eau**  
 \*\*\*  
**Terrassement & égouttages**

0476 53 50 53  
 084 41 16 14

**SIMCO**  
**AEROGOMMAGE**

**Décapage de toutes surfaces par abrasifs naturels !**  
 Bois, métal, pierre, verre, crépi, monuments funéraires...  
*A votre domicile ou en nos ateliers*

0475 92 98 44  
 La Roche en Ardenne  
 info@simco-aerogommage.be  
 www.wallux.com/simco-aerogommage

(coiffure) (esthétique) (pédicure)  
 Là domicile  
 Déplacement gratuit

Cindy Choffray

0498/42 97 06

DÉCOUVREZ NOS SOLUTIONS IMPRIMES :  
**ROLL-UP DE PRÉSENTATION**

**Tomega**  
 VOTRE PARTENAIRE DANS LA TRANSFORMATION ET LA VALORISATION DU LAIT

084 31 43 55

**dal&den** | GUILLAUME DALAIDENNE  
 AGENCE DE CRÉATION GRAPHIQUE POUR PROFESSIONNELS ET PARTICULIERS  
 CRÉATION DE LOGOS, PUBLICITÉS & IMPRIMÉS  
 LETTRAGES DE VITRINES & DE VÉHICULES  
 PANNEAUX & BÂCHES PUBLICITAIRES  
 SITES INTERNET, RÉSEAUX SOCIAUX & MAILINGS...

WWW.FACEBOOK.COM/DALETDEN

L'ÎLE DE JADE  
 PRÊT-À-PORTER FEMME  
**VERO MODA**

silhouettes of a dress, a handbag, a high-heeled shoe, and a diamond ring

rue du Purnalet, 6  
 6980 La Roche  
 0489 39 43 19

LILEDEJADE@YAHOO.FR - L'ÎLE DE JADE



# LE MOT DU BOURGMESTRE



Retrouvez «Le Mot du Bourgmestre» ainsi que toutes les actus sur [www.laroche.be](http://www.laroche.be) - Onglet «Accueil News»

Mesdames et Messieurs,  
Bonjour,

En couverture de ce bulletin, cette belle réalisation citoyenne en faveur du fleurissement et de l'aménagement de notre Commune !

A l'initiative de quelques villageois, voici le magnifique espace dédié au pique-nique qui est accessible à tous au-dessus de la côte de Hives.

Bravo et merci à eux !



---

Quelques jours après le décès de Charles Henet qui fut Secrétaire communal dans l'ancienne commune de Beausaint, une autre mauvaise nouvelle a touché notre commune, la disparition d'Andrée Abinet.

Compétente, disponible et engagée dans la vie associative et culturelle de sa commune d'adoption, Mademoiselle Abinet ne laissait personne indifférent, tant elle incarnait la fonction qu'elle occupait avec passion. Directrice générale avant l'heure, elle fut notre Secrétaire communal (sans « e » à la fin car elle l'avait décidé) pendant de longues années.

**Merci pour tout « Mademoiselle ».**

---

Certains habitants se plaignent des nuisances causées par les rats-laveurs.

Il est vrai que ces visiteurs intempestifs peuvent se révéler exaspérants, particulièrement quand ils déchirent les poubelles ou se livrent à du tapage nocturne.

Il arrive même qu'ils s'introduisent dans nos maisons pour y causer des dégâts !

Quelques conseils du DNF : surtout, ne rien leur donner à manger et ne pas laisser à l'extérieur de la nourriture pour les chiens ou les chats ; condamner par du grillage solide les soupoux ou autres ouvertures des bâtiments, protéger soigneusement les poubelles et les sortir le plus tard possible les jours de collecte...

Des règles simples qui peuvent nous aider à vivre en bonne intelligence avec cet animal.

---



Toutes mes félicitations pour le formidable exploit sportif et solidaire qu'ont accompli plusieurs de nos concitoyens lors de l'Oxfam Trailwalker du 31 août dernier.

Au sein de leurs différentes équipes, ils ont relevé l'incroyable défi de parcourir 100 km en moins de 30 heures et d'ainsi soutenir les différents projets d'Oxfam-Solidarité. Bravo à tous !



---

Ce samedi 5 octobre, nous aurons le plaisir d'accueillir une délégation américaine de la base OTAN de Geilenkirchen.

Ensemble, nous nous souviendrons de la chute du B-17 « The Joker » à Bérismenil, en 1944, il y a 75 ans.

Vous êtes toutes et tous conviés à cette commémoration.

Le programme de la journée est le suivant :

- 10 h : cérémonie au monument de la Seconde Guerre mondiale ;
- 10 h 15 : cérémonie au monument de la Première Guerre mondiale ;
- 11 h : cérémonie au monument B-17 des Crestelles.



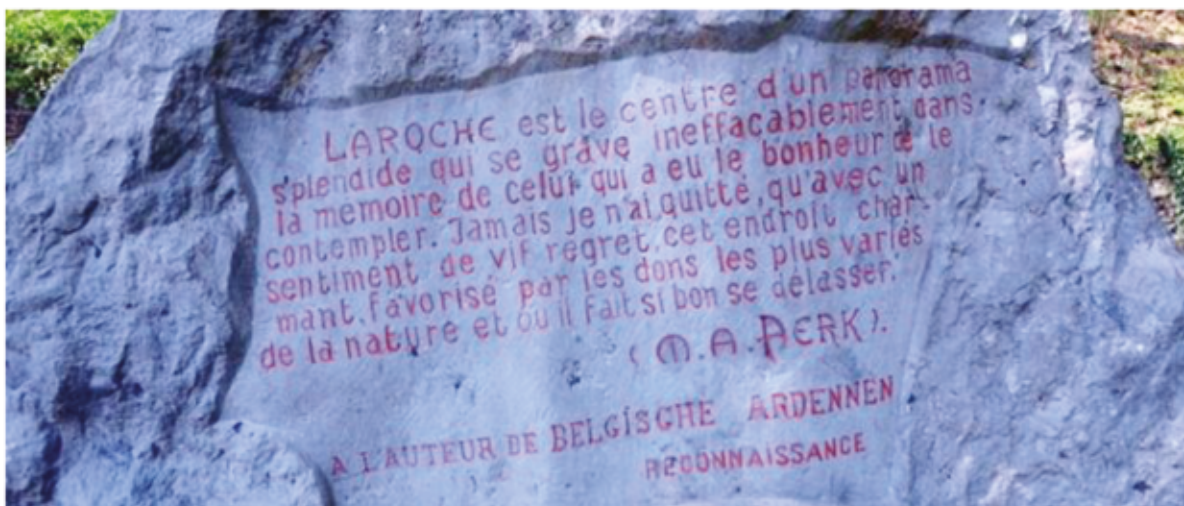
Depuis quelques années, nous assistons à l'installation de chalets et autres constructions provisoires qui ont l'avantage d'égayer un peu plus encore le centre de La Roche-en-Ardenne pendant la période hivernale.



Toutefois, il est nécessaire de rappeler que ce montage doit faire l'objet d'une demande écrite adressée au Collège communal avant l'installation (tous les détails en page 21).

L'examen de la demande permet entre autres de vérifier le respect des normes de sécurité, notamment laisser un passage libre suffisant pour les piétons (1m50 sur les trottoirs).

Précédemment, un permis d'urbanisme n'était pas nécessaire pour autant que l'installation ne dépasse pas 60 jours. Cette période pendant laquelle une simple autorisation est suffisante sera prochainement étendue à 90 jours.



**"Laroche est le centre d'un panorama splendide qui se grave ineffaçablement dans la mémoire de celui qui a eu le bonheur de le contempler... endroit charmant favorisé par les dons les plus variés de la nature et où il fait bon se délasser" (M.A. Perk)**

C'est à La Roche-en-Ardenne, dans la deuxième moitié du 19<sup>ème</sup> siècle, que le célèbre Oscar Wilde rencontra une famille hollandaise qui contribua fortement à la promotion de notre commune aux Pays-Bas.

Le papa, Adrien Perk, un pasteur protestant était souvent en séjour au pied du château. Il était aussi l'auteur d'un ouvrage consacré à l'Ardenne. Son fils, Jacques, devint quant à lui un célèbre poète.

Une certaine Mathilde, Mathilde Thomas, inspira au poète l'écriture d'« un idéal » en 100 sonnets. A l'occasion du BAM Festival dont le thème est la passion, le Trio MaGMA proposera une grande première : la mise en musique de quatre poèmes par le compositeur néerlandais Peter Visser.

Invitation à toutes et tous, le samedi 5 octobre, au Floréal Club dès 15h00.



Voici quelques photos prises dans le cadre des multiples activités qui ont égayé notre Commune tout au long des dernières semaines. Vous pouvez consulter les reportages complets de ces événements sur le site de l'Administration communale (<http://www.la-roche-en-ardenne.be>) dans la rubrique "galeries photos".

### Concert et expo au Sillon d'Art à Maboge



### Finale du championnat de pétanque à Buisson



Champions 2019 : Veny Frédéric de Hives et Poncelet Emma de Warempage

### Marche Adeps à Samrée





## Pétanque du 4<sup>ème</sup> Goza

(Reportage photos : Yves TIGROUNI - Site internet : [www.cristalsquale.com](http://www.cristalsquale.com))



## Kermesse de Samrée



**Bonne journée à toutes et à tous !**

**Guy GILLOTEAUX,  
Bourgmestre.**



*Hôtel "Le Luxembourg"*  
*Restaurant "La Provence Chez Jeannot"*

1A, Avenue du Hadja • 6980 La Roche • © 084/41 14 15

Chers amis, voici notre nouveau menu spécial "festival de Chasse" servi du 15 octobre au 5 janvier

Le foie gras de canard poêlé sirop de gingembre et petite salade composée, toast brioché, confit d'oignons

◆◆◆

Le filet de râble de lièvre légèrement fumé par nos soins, graines de moutarde et chou chinois

◆◆◆

Le steak de biche, garniture d'automne, sauce vineuse

◆◆◆

Le dessert du moment

**Prix du MENU 45 € avec la sélection de vins 70 €**

UNIQUEMENT SUR RÉSERVATION!  
 © 084/41 14 15

**Ouvert en soirée et le dimanche midi!**



**VWJ** S.P.R.L.

**Vincent JORIS**

Samrée, 83D  
 6982 LA ROCHE  
 GSM: 0497/17.89.76  
 www.v-n-j.be  
 TVA: BE 878.987.472

**TOITURE & MENUISERIE**

Charpente - Ossature bois  
 Couverture - Zinguerie  
 Menuiserie intérieure et extérieure  
 Chassis Bois-PVC-Alu  
 Manutention avec camion grue  
 Nacelle - Treuil (25 mètres)

**PREVOT MARC**



**ENTREPRISE DE MACONNERIE ET TOUS AUTRES TRAVAUX**

Pour tous vos travaux, petits ou grands et de toute nature.  
 Spécialité: pose de moellons et réparations.

GSM : 0491/52.26.16. prevotmarc611@outlook.com  
 Rue des Frères Germain 4  
 6960 Dochamps

**ERIC MATHIAS**

**MENUISERIE**  
 Portes - escaliers - parquets -  
 Châssis bois, pvc, alu...

**EBENISTERIE**  
 Cuisines équipées - mobiliers -  
 Placards - dressing - sculpture...

HIVES 44B 6984 LA ROCHE  
 TEL . 084/412724 FAX . 084/368182  
 e.mathias@yucm.be

**PIERRE LESUISSE**



**DÉMOLITION  
 TERRASSEMENT  
 AMÉNAGEMENT  
 ÉGOUTTAGE**

...

📍 Rue du Flochai 10 A 6980 Beausaint 📞 pierrelesuisse@skynet.be +32 (0)495 30 93 85 TVA BE 0691.456.976 www.lesuissepierre.be

Fabrication / Paniers cadeaux / Visites / Musée du chocolat  
 Nos chocolats sont également disponibles à la Cave du Vénitien

CHOCOLATERIE ARTISANALE DEPUIS 1993



**Cyril CHOCOLAT**  
 HANDMADE BELGIAN CHOCOLATE

Chocolats et emballages personnalisés (toutes quantités)

Samrée 63 - 6982 La Roche-en-Ardenne  
 084 46 71 20 / cyril@skynet.be / www.cyrilchocolat.be

**JÉRÉMY DELAVAL**



Tél: 0499 / 87.08.81  
 +32(0)84 / 43.33.88

**JD CARS**

[jdcars@outlook.be](mailto:jdcars@outlook.be) **CARROSSERIE**  
 Ortho, 38 B-6980 La Roche en Ardenne - TVA: 0 665 950 728





# POPULATION - ETAT CIVIL



Plus d'infos sur [www.laroche.be](http://www.laroche.be) - Onglet «Vie communale / Services communaux / Population - Etat civil»

Depuis l'entrée en vigueur du RGPD (Règlement général sur la protection des données), **l'Administration communale ne peut plus insérer les avis de naissances, mariages et décès sans l'accord écrit des intéressés ou de leur représentant.** Si vous désirez apparaître dans cette rubrique, vous devez vous rendre au service population pour compléter un formulaire ad hoc.

## Naissances

- Iris ALEXANDRE, fille de François et de Camille BAUDOIN, de la Ferme-au-Pont, le 30/08/19.



Intérieur  
Exterieur  
Tapissage  
Peinture  
Plafonnage  
Carrelage  
Terrasses  
...  
0472 64 45 57

**Géo-Expert s.c.** Vivian Maréchal  
*Géomètre Expert Immobilier*

- Lotissement
- Division
- Bornage
- Expertise

Quai de l'Ourthe, 2  
6980 La Roche-en-Ardenne  
© 086/400.173

Nettoyage de tout type d'espace professionnel : gîtes, bureaux, restaurants, salons de coiffures, professions libérales, magasins,...

52 Ortha  
6983 Ortha

0487/803.300  
camori@live.be

**Carrelages**  
Stéphan Vanden Eynde  
vente & pose  
Placement carrelages  
Pierre naturelle  
Dalle et pavé béton  
Sol de douche  
Escalier

0476 576 098  
084 41 17 80  
stephvmh@hotmail.com

Terrasse et allée  
Chape  
Isolation

Carrelages Stéphan Vanden Eynde

**Les Senteurs de Lys**  
Traiteur  
Organisateur de banquets  
Communions, mariages,  
repas d'entreprise...

**Thomas Hervé**  
0497 65 23 48  
[www.senteursdelys.be](http://www.senteursdelys.be)  
39C Ronchamps (Vecmont) - 6980 La Roche



## Menu Caprice d'Octobre

Filet de Truite Fumée de Granvievrier, Crème Mascarpone aux Herbes Fraîches

Coulis au Citron Vert

Ou

Foie Gras Poché au Vin Rouge à Basse Température (Sup 5.95 €)

Confit d'Oignons

◆◆◆

Emietté de Lapin Confit Patiemment

Mousseline de Pommes de Terre Locales aux Arômes de Truffes

◆◆◆

Granité aux Kiwis

◆◆◆

Civet d'Épaule de Chevreuil du Pays Cuit sur l'Os

sauce au Vin rouge du Roussillon

Ou

Filet de Biche du Pays en Croûte de Fruits Secs

Façon Sentiment d'Automne (Sup 5.95 €)

Pommes Dauphines au Vieux Parmesan

Ou

Queue de Lotte en Waterzooi aux Agrumes,

Pasta al Nero di Seppia (Sup 2.95 €)

◆◆◆

Poires et Abricots Pochés à la Vanille Bourbon et Sorbet de la Ferme Saint Martin

**39,95 € (57,95 € vins compris)**



Rue de Beausaint, 6  
6980 La Roche  
© 084/41 11 38  
info@hotelmidi.be  
www.hotelmidi.be



# Yves Dewalque



Chauffage  
•  
Sanitaire  
•  
Poèlerie  
•  
Ventilation  
•  
Mazout - Gaz  
•  
Bois pellet  
•  
Solaire

Quai de l'Ourthe, 17 - 6980 LA ROCHE  
Tél. 084.41.13.50 - Fax 084.37.93.60

MENUISERIE | TOITURE | CHASSIS

Vincent

# LESUISSE

LA ROCHE-EN-ARDENNE 084 22 32 97 info@vincent-lesuisse.be

## MATTHAEUS-CONSULTANT

Comptable-fiscaliste Agréé IPCF 30346852

[ Comptabilité-fiscalité ] [ Création-évaluation & accompagnement  
d'entreprise ] [ Statuts de société et conventions d'associés sur-mesure ]  
[ Conseils fiscaux TVA, IPP, ISOC, INR... ]



Coulon Alexandre  
rue de Vecpré 68  
6980 LA ROCHE-EN-ARDENNE

**0490.190.518**

✉ matthaeus-consultant@proximus.be  
[www.matthaeus-consultant.com](http://www.matthaeus-consultant.com)

### Le traitement anti-cellulite de référence

Endermologie et LPG,  
votre source de bien-être

Atténuer les cicatrices  
Eviter les douleurs post sportives  
Augmenter la récupération après l'effort

Séance  
d'information  
gratuite  
sur demande

Relaxant  
Apaisant  
Anti-stress



A TENNEVILLE  
ET A ORTHO

Dans les cabinets  
de Marc Paulus  
**Delphine  
Dieudonné**  
kinésithérapeute  
et endermologue

0478 38 84 83

Herlival 084 43 30 50  
Herlival, 91 - 6983 Ortho

Tonneville 084 45 51 79  
Route de la Barrière, 9A - Tonneville

Pierres-Marbres-Granits  
Caveaux-Monuments  
Carrelages-Cheminées-Escaliers  
Plans de Travail  
Cuisines & Salles de Bain ...

sa.heck@skynet.be  
Tél.: 084 41 15 49  
Gsm: 0472 59 62 29

# HECK S.A.

Rue de Cielle 18 B-6980 La Roche en Ardenne





# ENVIRONNEMENT



Plus d'infos sur [www.laroche.be](http://www.laroche.be) - Onglet «Environnement / Traitement des déchets»

## Ramassage des immondices

La collecte des déchets est réalisée par la société Remondis selon le schéma suivant :

- Lundi : La Roche (ville), Vecpré, Villez, Lohan, Maboge, Borzée + ancienne commune d'Ortho ;
- Mardi : anciennes communes de Beusaint, Halleux, Hives, Samrée + Cielle ;
- Vendredi : La Roche (ville).

Les sacs doivent être placés en bordure de voirie et sortis, au plus tôt, après 20h la veille du jour de collecte et, au plus tard, avant 7h le jour de la collecte.

## Recyparc (parc à conteneurs)

Horaire d'été (du 01/05 au 31/10) : du lundi au vendredi de 13h à 19h et le samedi de 9h à 18h.

Coordonnées : Roupage, 63z - 6983 La Roche-en-Ardenne - 084/43.30.16.

**Fermeture exceptionnelle : le mardi 15 octobre 2019.**

## Ramassage des papiers-cartons

Le prochain ramassage aura lieu le **jeudi 24 octobre 2019**.

Pour rappel, les papiers-cartons doivent être placés en bordure de voirie et sortis, au plus tôt, après 20h la veille du jour de collecte et, au plus tard, avant 7h le jour de la collecte.

## Ramassage des encombrants

Le prochain ramassage « à la carte » aura lieu **du lundi 14 au vendredi 18 octobre 2019**.



**Nous vous rappelons qu'il est impératif de contacter au préalable le service population (084/41.12.39), du 7 au 11 octobre, afin de vous inscrire.**

## Collecte de piles sèches et lampes fluo

Le magasin Electro MOLHAN signale qu'il participe à la campagne de recyclage.

## Les guides composteurs

- Chantal et Guy WARNIE - Warempage : 084/34.52.76 (de 10h à 18h)
- Jean-Marie BRANDELEER - Ortho : 084/43.35.09 (de 18h à 20h)
- Patrick VOLVERT - Floumont : 081/24.82.48 (heures de bureau)
- Guy VAN ZELE - Hives : 084/43.35.72 (de 9h à 20h).

**EN PERMANENCE**  
**COLLECTE DE VÉLOS**  
aux recyparcs de  
**DURBUY, ÉREZÉE**  
**LA ROCHE, MANHAY**  
**NASSOGNE**  
AU PROFIT DU GAL ROMANA - [www.galromana.be](http://www.galromana.be)

Vente Location  
Rénovation  
Construction  
CERTIFICAT PEB  
L'énergie dans votre bâtiment  
**Céline FRIPPIAT**  
Ronchamps 38  
6980 La Roche-en-Ardenne  
084.31.34.36  
0498.17.58.14  
info@cfenergie.be - [www.cfenergie.be](http://www.cfenergie.be)



# RÉNOVENERGIE

Votre commune s'est engagée à concrétiser, avec l'aide de la province du Luxembourg, un Plan d'Actions Energie Durable & Climat visant à réduire ses émissions de CO2 sur son territoire communal de 40 % d'ici 2030 par rapport aux émissions de 2006.

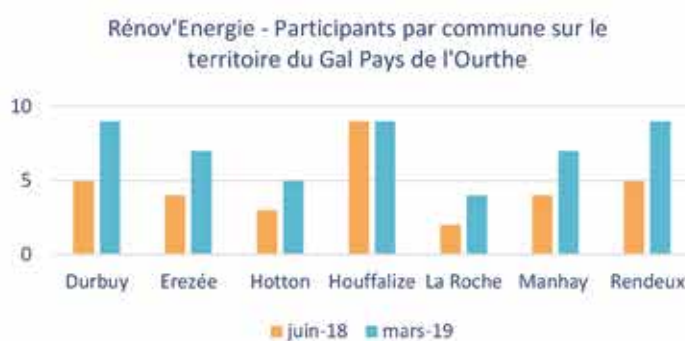
...mais concrètement, comment aider les Rochois(es) à réduire leurs émissions de CO2 ?

**La commune, au travers du projet RenovEnergie du Gal Pays de l'Ourthe s'est donnée comme objectif d'accompagner au moins 10 ménages/an dans la rénovation énergétique de leur habitation.**

Cet accompagnement est gratuit car il est financé par le Gal Pays de l'Ourthe et votre commune !

## Résultats de la première année « RenovEnergie » :

Quatre ménages ont bénéficié de cet accompagnement au cours des dix premiers mois de l'opération sur votre commune, sur un total de 45 accompagnements pour les sept communes du Gal Pays de l'Ourthe.



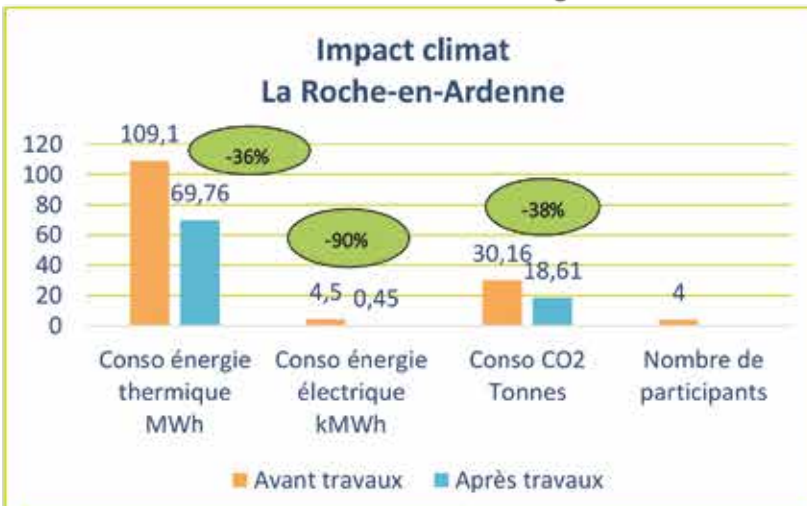
**L'investissement moyen des travaux de rénovation s'élève à plus de 37.000 euros par ménage.** Ces travaux sont réalisés par des entreprises locales adhérentes à RenovEnergie ! Les travaux les plus sollicités sont : l'isolation de la toiture, l'isolation du sol, l'installation de panneaux photovoltaïques et le remplacement de la chaudière.

C'est une somme importante certes, mais l'accompagnement personnalisé permet d'étudier les économies d'énergie réalisées et d'envisager un plan de financement concret permettant ainsi la réalisation d'une rénovation globale de votre logement.

## ...et l'impact sur le climat ?

Les ménages engagés dans RenovEnergie ont réalisé des économies de consommation d'énergie et d'émissions de CO2 non négligeables au sein de la commune !

- Une réduction de 36% de leur consommation en chauffage !
- Une réduction de 90% de leur consommation en électricité !
- **Soit une réduction de 38% d'émission de CO2 !**







Intéressé(e) de relever ce défi énergétique avec nous ?  
Participez à l'une des prochaines séances d'information d'octobre 2019 !  
...à 19h30

**Lundi 14/10 à Hotton**, Salle du Conseil, Administration communale (1<sup>er</sup> étage), 50 rue des écoles  
**Mardi 15/10 à Houffalize**, Houtopia, 17 place de l'Eglise  
**Mercredi 16/10 à Durbuy**, Salle du Conseil – Hôtel de Ville, 13 Basse Cour, 6940 Barvaux  
**Vendredi 18/10 à Rendeux**, Salle Schérés, 11c route de Marche  
**Mercredi 23/10 à La Roche-en-Ardenne**, Salle du CPAS, 2 rue de Beausaint  
**Jeudi 24/10 à Erezée**, Salle Le Grenier, 14b rue des Combattants  
**Vendredi 25/10 à Manhay**, Salle du Conseil, 4 voie de la Libération

Inscription gratuite à Aurélie Hick, GAL Pays de l'Ourthe 084/37.86.41 – a.hick@paysourthe.be – www.renovenergie.be

Avec le soutien du Fonds européen agricole pour le développement rural :  
l'Europe investit dans les zones rurales



**Bières Spéciales • Restauration de qualité • Ambiance sympa**

**Café LE CENTRAL**

*Fermé le lundi  
sauf fériés et vacances*

4, rue du Purnalet • 6980 LA ROCHE-EN-ARDENNE • Tél. 084/46.82.82 • Fax 084/73.00.14 • www.lecentral-laroche.be

### APPEL AUX HABITANT(E)S DE LA COMMUNE DE LA ROCHE-EN-ARDENNE



***Vous êtes interpellé par le changement climatique et ses conséquences ?  
Vous vous voulez agir pour une gestion raisonnée de l'énergie ?  
Alors rejoignez sans attendre le Comité de Pilotage de la Commune de  
La Roche-en-Ardenne qui va travailler sur le PLAN D' ACTIONS en faveur  
des ENERGIES DURABLES et du CLIMAT (PAEDC) !***

Cette démarche s'inscrit dans l'engagement de votre commune dans la Convention des Maires et son souhait d'impliquer la population dans cet ambitieux projet de diminuer de 20 % les émissions de CO2 par rapport à l'année de référence 2006.

Un premier PAED, avec l'année 2020 comme objectif, a déjà permis d'atteindre 74% de l'objectif de réduction de ces émissions de CO2 sur l'ensemble du territoire communal.

Le prochain objectif, une réduction de 40% de ces émissions, a pour échéance l'année 2030.

Pour atteindre ce résultat, un nouveau **Comité de Pilotage** doit être constitué.

- Il se réunira en moyenne une fois par mois durant 5 mois.
- Il aura pour membres des élus politiques, des experts mais aussi des citoyennes et citoyens, de tous âges, professions..., désireux de définir les actions à mettre en œuvre afin d'atteindre l'objectif que la commune s'est fixé.
- Il sera chargé de définir les actions à mener dans votre commune (par exemple : la mise en place d'une centrale d'achat citoyenne, l'isolation des bâtiments privés ou/et publics, une formation en éco-conduite ...).

**Intéressé(e) ?** Contactez sans tarder **Véronique BLAISE**, Ecopasseur, au **084/24.40.39**, via **veronique.blaise@la-roche-en-ardenne.be** ou en lui écrivant **Place du Marché, 1 à 6980 La Roche**.

*Pour ce qui est de l'avenir, il ne s'agit pas de le prévoir mais de le rendre possible !*

Antoine de Saint-Exupéry



## Fauchage tardif réalisé par le Service Travaux :

Nos ouvriers chargés de l'entretien des bords de routes viennent de suivre un complément de formation sur le fauchage tardif. L'occasion pour nous de vous rappeler cette technique qui consiste à adapter le timing de fauche pour favoriser la biodiversité.

A savoir :

1. Fauche régulière d'une bande de sécurité sur l'ensemble des routes et plus largement dans les carrefours ou endroits dangereux.
2. Fauchage annuel tardif après le 01/08 ou le 01/09 en fonction des espèces à protéger.
3. Fauchage encore plus tardif (fin octobre) :
  - pour les plantes à floraison très tardive.
  - Permettre à certains animaux de regagner leur site d'hivernage.

### Espèces observées :

- Jasione des montagnes
- Fétuque à feuilles inégales
- Origan sauvage
- Fenouil des alpes

L'ensemble du dossier peut être consulté sur simple demande à l'Hôtel de Ville.

A certains endroits très localisés, la bande de sécurité ne sera pas totalement réalisée en raison de la présence de plantes rares ou protégées.

Les infrastructures routières ne sont plus à considérer comme de simples ouvrages mais comme des éléments d'aménagement du territoire qui favorisent le développement de la biodiversité.

La Commune de La Roche-en-Ardenne a été une des premières à s'inscrire dans cette action à valeur conservatoire qui aujourd'hui concerne 230 autres localités.

### Ville de La Roche-en-Ardenne :

- 180 km de route en fauchage tardif, soit +/- 30 ha de zone protégée
- 285 espèces observées (907 observées en Wallonie)
- 110 espèces en statut de protection ou en voie de raréfaction.



Réunion d'information avec Monsieur François Naveau de la Direction de la Nature et des Espaces verts et un Ingénieur botaniste.



Le patrimoine naturel des bords de routes à l'entrée de Hives, rue du Champs Prévoit à La Roche et dans le Chaffour à Samrée

Charles RACOT, Echevin.





# SERVICES



Plus d'infos sur [www.laroche.be](http://www.laroche.be) - Onglet «Vie communale / Services communaux»

## Permanences de M. le Bourgmestre

Guy GILLOTEAUX assurera ses permanences à l'Administration communale :

- tous les mardis, de 16h30 à 18h ;
- le 1<sup>er</sup> samedi de chaque mois, donc le **samedi 5 octobre**, de 9h à 12h.
- **ATTENTION** : en novembre, la permanence du Bourgmestre sera déplacée au deuxième samedi, c'est-à-dire le **samedi 9 novembre**.

Vous pouvez également prendre rendez-vous en téléphonant au 0495/79.82.71.

## Votre Administration communale



Place du Marché, 1  
6980 La Roche-en-Ardenne  
Tél. : 084/41.12.39  
Fax : 084/41.18.90

### • Le service Population/Etat civil

Principales missions : la mise à jour du Registre National, la délivrance de documents (carte d'identité, passeport, permis de conduire, ...), l'établissement de tout acte d'Etat civil, la tenue du service des étrangers, ...

Si vous désirez plus de renseignements concernant ces matières :

- rendez-vous sur notre site **www.laroche.be** onglet "Vie communale" / Services communaux / Population - Etat civil
- contactez l'un de nos agents par téléphone (084/41.12.39) ou par mail :  
fabienne.nollomont@la-roche-en-ardenne.be - joel.chisogne@la-roche-en-ardenne.be -  
elodie.gaspard@la-roche-en-ardenne.be

Si vous projetez un voyage à l'étranger, le site **diplomatie.be** vous renseigne sur les documents dont vous aurez besoin en fonction de votre destination (il suffit de cliquer sur le lien « documents de voyages pour Belges »)

Horaire : Du lundi au vendredi, de 8h30 à 12h30 et de 13h à 17h, à l'exception du mardi où le service population restera ouvert jusque 18h.

Une permanence est également organisée le 1<sup>er</sup> samedi de chaque mois, de 8h30 à 12h30.

**ATTENTION** : en novembre, la permanence sera déplacée au 2<sup>ème</sup> samedi, soit le **9 novembre**.

### • Le service Urbanisme/Environnement/Travaux

Principales missions : - consultation du cadastre - plan de secteur, gestion des dossiers travaux ;  
- gestion des demandes de permis d'urbanisme, de permis d'urbanisation, ...  
- coordination des actions en faveur de l'environnement.

Horaire : - les lundis et jeudis : de 8h30 à 12h30 ;

- les mardis, mercredis et vendredis : de 8h30 à 12h30 et de 13h à 16h30.

Les demandes de permis d'urbanisme actuellement à l'examen sont les suivantes :

- Construction d'une maison d'habitation à Mousny.
- Construction d'une maison d'habitation à Nisramont.
- Pose de containers bureaux dans l'enceinte de la carrière à La Roche-en-Ardenne.
- Transformation d'une façade à La Roche-en-Ardenne.



- Modification de parement d'une façade à La Roche-en-Ardenne.
- Construction d'un hangar agricole et d'une écurie à Cielle.
- Régularisation d'un studio à Vecmont.
- Régularisation de deux gîtes et d'une pergola à Warempage.
- Abattage d'arbres à Maboge.
- Aménagement d'un second logement dans un bâtiment à La Roche-en-Ardenne.

**Ces dossiers sont à votre disposition auprès du service urbanisme de l'Administration communale.**

## • **Le service travaux**

Les dernières réalisations du service travaux :

- Mise en place d'un support signalétique pour la zone de dispersion du cimetière de La Roche
- Remplacement de mobiliers urbains à La Roche
- Travaux d'entretien dans les écoles communales
- Encadrement des travaux réalisés par les étudiants « La Roche, Ville Propre »
- Travaux forestiers de dégagement de jeunes plants dans les bois de Samrée
- Fauchage et brossage mécaniques dans les villages
- Réparation de nids de poules au tarmac à froid sur les voiries communales
- Travaux de débroussaillage et de désherbage à La Roche, Hives, Maboge, Ortho, ...
- Réfection de chemins agricoles à Beusaint
- Rangement du matériel des plaines communales
- Mise en place de matériel pour diverses manifestations sportives et culturelles
- Réparation d'une portion de toiture du bâtiment des Grès de La Roche.



**Renseignements:** - Stéphane TRIBOLET, chef du service travaux (0495/18.37.36)  
- Charles RACOT, Echevin des travaux



## • **Location des salles communales**

Centre sportif et culturel La Roche - Philippe Poncelet	☎ : 084/41.17.18 ou GSM : 0476/505.228
Salle Li Mahonette de Beusaint - Isabelle André	☎ : 0497/361.066
Salle du football de Bérismenil - Ernest Bultot	☎ : 084/44.42.86
Salle de l'ancienne école de Bérismenil - Anne-Marie Moussebois	☎ : 084/44.43.89
Halle de Maboge - Véronique Daco	☎ : 0499/379570 (après 17h)
Salle de Buisson - Guy Toussaint	☎ : 084/43.30.14 ou GSM : 0479/489.860
Salle de Hives - Jean-Michel Bodelet	☎ : 0497/273.309
Salle de Samrée - Christiane Masquelin	☎ : 0476/272.356
Chalet du Ski à Samrée - Anne-Sophie Meunier	☎ : 0498/41.00.23
Salle de l'école Ortho (uniquement pour stages) - M-C Denis	☎ : 0477/328.168
Salle de Halleux - Carine Lambeaux	☎ : 0494/053.195
Salle « La Fête des Blés » de Warempage - Johann Muller	☎ : 084/21.30.73 ou GSM : 0499/247.047.
Salle « La Maison du Plateau » de Vecmont : Danielle Collignon - Wathelet	☎ : 084/41.21.85 ou 0495/672.758. (uniquement à partir de 16h30)

## • **Organisation d'événement - rassemblement - festivité : procédure**

**Tout organisateur (personne physique ou morale) d'un événement se déroulant sur le territoire communal est tenu, au plus tard 60 jours avant la manifestation, d'introduire une demande officielle** auprès du Collège communal, accompagnée d'un **dossier « sécurité-événement »** ou d'un **formulaire simplifié** (selon le type de manifestation) dûment complété et signé.

Par événement, on entend : toute manifestation se déroulant tout ou en partie sur le domaine public (salle, voirie, terrain, rivière, forêt, espace aérien, château, parc, ...) **ou** sur le domaine privé pour autant que la manifestation soit accessible à tout public (donc que les entrées ne soient pas filtrées sur base d'une invitation nominative – si c'est le cas, indiquer sur la porte d'entrée : *soirée privée*) et/ou si l'espace privé n'est pas entièrement clos et couvert.

**Type de manifestation** : à caractère sportif, culturel ou récréatif en ce compris les concerts (*hormis ceux qualifiés de musique classique se déroulant dans une église : ensembles vocaux ou instrumentaux, ...*), bals, carnivals, brocantes, marchés artisanaux, ...

### **Dossier SECURITE Évènements - Rassemblements - Festivités :**

Il doit être complété et transmis aux autorités compétentes lorsqu'il s'agit d'une manifestation ouverte à tout public, impliquant le montage de structures provisoires et/ou l'implication de plusieurs intervenants (ex. : brocante, cortège, épreuves sportives, carnaval, festival, ...) ; s'il s'agit d'une petite manifestation, seul le formulaire simplifié est à compléter.

**Formulaire n° 2 - petite manifestation** : Il doit obligatoirement être complété et transmis au Collège communal s'il s'agit par exemple d'une marche ADEPS, d'une balade, d'un souper associatif, d'un jeu organisé au profit d'une association, ...

**Demandes plus spécifiques** (par ex. : les demandes d'appui policier, de mise à disposition de panneaux de signalisation, ...) : elles seront également mentionnées afin de permettre une analyse globale en séance du Collège communal. Si d'autres autorisations sont requises (DNF – Voies Hydrauliques, ...) une copie sera jointe à la demande.

**Remarque** : en ce qui concerne la **location d'une salle communale pour une fête privée**, renseignez-vous auprès du gestionnaire lors de la réservation. En effet, tout organisateur d'événement sur le territoire communal est également soumis au Règlement général de Police de la Zone Famenne-Ardenne en ce qui concerne notamment les nuisances sonores. Une déclaration préalable aux autorités communales est requise.

**Le dossier SECURITE et le formulaire n° 2 sont téléchargeables sur le site internet [www.laroche.be](http://www.laroche.be) à la rubrique « Culture et Loisirs » - « Organisation d'événements ».**

### **La demande doit être introduite :**

Par mail au Collège communal, avec ses annexes, à [college.echevinal@la-roche-en-ardenne.be](mailto:college.echevinal@la-roche-en-ardenne.be) et/ou [christine.leboutte@la-roche-en-ardenne.be](mailto:christine.leboutte@la-roche-en-ardenne.be).

**Contact** : Christine LEBOUTTE – Coordinatrice de la Planification d'Urgence - 084/24 40 30.

Pour connaître les normes à appliquer en matière de sécurité lors de votre manifestation, consultez le « **Mémento des règles de sécurité concernant les événements récréatifs** » édité par la Zone de Secours Luxembourg (téléchargeable sur notre site Internet).



## • **Bulletin communal : modalités**

- Tous les textes à insérer doivent nous parvenir **pour le 10 du mois précédant la parution**.
- Tout article doit impérativement être dactylographié, mis en page dans le bon format et envoyé par E-mail à l'adresse suivante : **nadine.lambert@la-roche-en-ardenne.be**  
Dès réception de votre E-mail, un accusé de réception vous sera envoyé.  
Si vous ne le recevez pas, prenez contact téléphoniquement avec Nadine LAMBERT.
- Tarifs :

- o Encarts publicitaires : Les tarifs ci-dessous s'entendent TVA non comprise.

	A l'année (12 parutions)	Pour une parution
1/16 page	200 €	40 €
1/8 page	300 €	60 €
1/4 page	550 €	110 €
1/2 page	900 €	180 €
1 page	1500 €	300 €

- o Petites annonces : toute petite annonce (à vendre, à louer, etc) devra être payée à la demande (5 € par mois par petite annonce de 3 lignes).
- o Articles insérés par une association culturelle ou sportive de la commune :  
Ce type d'article est inséré gratuitement mais son format est limité à 1/4 de page.  
Si l'article inséré dépasse 1/4 de page, le supplément sera facturé au tarif des publicités.

Renseignements : Nadine LAMBERT, au 084/245.061 (le lundi, le mardi matin ou le jeudi matin).

## • **Location de chapiteaux et aubettes de la Commune**

Les chapiteaux et les aubettes de la Commune peuvent être loués par les associations :

- chapiteau rectangulaire modulable : 10 m x 6 m : 250 € - 5 m x 6 m : 175 €.
- chapiteau hexagonal : 200 € - chapiteau-tente : 250 € - aubette : 20 €/pièce ;

Réervations : Stéphane TRIBOLET, chef du service travaux : 0495/18.37.36.

## **Agence Locale pour l'Emploi (A.L.E.) - Tél : 0479/96.66.04**

Besoin d'un coup de main ! Les particuliers, autorités locales, écoles, associations, entreprises du secteur agricole et horticole peuvent faire effectuer certaines activités via l'ALE. La liste des activités autorisées est consultable sur le site [www.laroche.be](http://www.laroche.be), onglet "vie communale" / "ALE".

Ouverture au public : tous les mardis : de 9h à 12h et les après-midis sur RDV.

Inscription : 7,45 € par an. Prix du chèque ALE : 6,45 € (= 1 heure de travail, assurance comprise).

+frais déplacements du travailleur à 0,35 €/km. Possibilité de déductions fiscales de 30%.

Avantages pour les travailleurs ALE :

- Déplacements du travailleur à charge de l'utilisateur
- Paire de chaussures, remis par l'ALE, en fonction des heures prestées
- Intervention dans les frais de déplacements pour les formations agréées suivies
- Aide à la mobilité via une convention avec Integra-plus (086/21 06 02)
- Comité de concertation à votre écoute : Mme Louis (0486/41 31 10).

Info-formations : sur les emplois et formations de la province de Luxembourg.

Titres-services : liste des entreprises sur demande.

Notre adresse : rue de Beausaint, 19 (1<sup>er</sup> étage) à 6980 La Roche. E-mail : [alelaroche524@yahoo.fr](mailto:alelaroche524@yahoo.fr)

## **La boutique de l'Epi'cintre**



Situation : Rue Val du Bronze, 2 à La Roche.

Heures d'ouverture : La boutique ACCESSIBLE A TOUS est ouverte

le mardi, de 14 à 17h, et le samedi, de 9h30 à 12h30.

Vous y trouverez, à prix démocratique, bibelots, vaisselle, petit électro, linge, lingerie, chaussures, vêtements, jouets, sacs, mercerie. Vous pouvez y déposer vos dons aux heures d'ouverture.

Renseignements : Solange BASTOGNE : 0479/85.46.62.



### **Sachets de St Nicolas ...**

Pensez à réserver vos magnifiques sachets de St Nicolas !

Réservation au n° de GSM 0479/85 46 62 ou au magasin.

Pour des raisons de logistique, aucune commande ne sera enregistrée après la date limite du 10 novembre. Prix inchangé : 5 € le sachet.

## Le Centre Public d'Action Sociale (CPAS)

Centre Public d'Action Sociale de La Roche - Rue de Beusaint, 2 à La Roche - **084/41.18.72**.

Le CPAS est accessible au public en matinée (de 8h30 à 12h).

L'après-midi, le personnel travaille à bureaux fermés et le service social reçoit sur rendez-vous.



### • Les différentes permanences du service social :

- Service social :
  - Catherine QUOITIN : le lundi, de 8h30 à 11h45 ;
  - Laura STILMANT : le mardi et le jeudi, de 8h30 à 11h45 ;
  - Valérie BILLA : le vendredi, de 8h30 à 11h45.
- Service insertion socioprofessionnelle : Bénédicte SERVAIS : le mardi et le jeudi de 8h30 à 11h45.
- Service médiation de dettes : Aline LIEGEOIS : le mardi et le jeudi, de 8h30 à 11h45.
- Service allocations chauffage : Guy BASTIN : le lundi et le jeudi, de 8h30 à 11h45.
- Demande de pension de retraite, de GRAPA, d'allocation pour personnes handicapées :  
Guy BASTIN : le mercredi, de 8h30 à 11h45, ou sur rendez-vous (084/41.18.72).

### • Permanences de Mme la Présidente, Laurence BASTIN :

Sur rendez-vous au 0497/83.16.10.

### • Les news du Home Jamotte :

Journée activité "Papylympiques" avec les Maisons de Repos de Marche, Petit-Han et Chanly.  
Activité organisée au Home Jamotte à La Roche : pétanque.



## L'épicerie sociale de l'Epi'cintre

Situation : Rue de Beusaint, 19 à La Roche (à l'Institut Saint-Joseph-Sacré-Cœur)

Heures d'ouverture : les 4 premiers samedis du mois, de 9h30 à 11h30.

Les bénéficiaires, munis de leur carte d'accès, peuvent faire des achats à 50% du marché pour un montant déterminé en fonction du nombre de personnes dans leur famille.

Ils peuvent aussi, s'ils le souhaitent, s'asseoir et partager un moment de convivialité avec les bénévoles qui assurent la permanence. Vous pouvez soutenir l'Épicerie par un don au BE93 0016 4511 7067 (une attestation fiscale est fournie pour tout don de 40 € et plus). D'avance merci !

## L'équipe « Visiteurs de Malades »

Vous êtes malade, âgé(e) ou seul(e), vous désirez une visite ? L'équipe « Visiteurs de Malades » vous offre une présence discrète et régulière et/ou un accompagnement spirituel si vous le désirez.

Renseignements : F. Batteux (084/41.18.27) - Abbé R. Maldague (0497/03.22.22).



## Office d'Aide aux familles luxembourgeoises (OAFL)

L'OAFL est un service d'aide familiale qui participe au maintien à domicile.

L'OAFL s'adresse aux personnes handicapées, aux personnes âgées ou aux personnes qui éprouvent des ennuis de santé, des difficultés familiales.

L'OAFL, c'est aussi un centre de coordination de soins et de l'aide à domicile. Nos coordinatrices peuvent vous informer sur les aides possibles et vous aider à organiser votre maintien à domicile.

Renseignements : - Service d'aide familiale : 084/21.06.99 - info@oafl.be - www.oafl.be

- Centre de coordination : 084/41.02.97 (coordination@oafl.be) - www.oafl.be

## Planning familial

Un lieu d'échange, d'écoute et d'orientation sur la vie affective, relationnelle et sexuelle ouvert à tous. L'anonymat, la confidentialité (quel que soit l'âge) et le respect des convictions de chacun sont garantis. Les thèmes suivants peuvent être abordés : grossesse non désirée, avortement, IST dont le SIDA, contraception, difficultés de vie, ...

Permanence chaque lundi, de 12h à 14h, à la Mutualité Socialiste, rue du Moulin, 3/4 à La Roche.

Renseignements : www.planning-familial.be

## Accueil Assistance

« Accueil Assistance » est un service professionnel de garde d'enfants qui offre les services suivants :

- la garde d'enfants malades à domicile ;
- la veille d'enfants en milieu hospitalier ;
- la garde d'enfants porteurs de handicap à domicile.

Votre commune est partenaire ! Grâce à ce partenariat, elle vous fait bénéficier d'une réduction financière lorsque vous faites appel au service.

Vous partez travailler l'esprit tranquille et votre enfant se trouve entre de très bonnes mains.

Rien de plus facile pour faire appel au service : composez le 063/24.24.40 et vous recevrez toutes les informations que vous souhaitez obtenir. Vous pouvez aussi visiter le site [www.accueil-assistance.be](http://www.accueil-assistance.be)

Renseignements : 063/24.24.40. ou [www.accueil-assistance.be](http://www.accueil-assistance.be) ou [www.promemploi.be](http://www.promemploi.be)



## Besoin de vous déplacer ou de co-voiturer ?

- "Les passagers du Pays" est un réseau permettant à toute personne de se déplacer grâce à l'entraide locale pour des motifs de santé, loisirs, achats, travail...

Toute personne affiliée peut en bénéficier.

Coût : - Affiliation : 5 €/an ;

- Frais de déplacement : 0,3485 €/km (départ/retour du domicile du chauffeur) ;

- Prise en charge et temps d'attente gratuits.

Renseignements : Les Tournesols : Faby Humblet : 084/34.53.10 ou 0496/86.82.46.

- Le site [www.damier.be](http://www.damier.be) vous informe sur toutes les possibilités de mobilité au sein de la Province.

## Proxibus

Pour connaître les horaires de passage, les circuits, les tarifs, ... vous pouvez :

- consulter le site [www.laroche.be](http://www.laroche.be) à l'onglet "Vie communale" / Mobilité

- prendre contact téléphoniquement avec :

- le service population (084/41.12.39) pour les horaires uniquement ;

- info TEC Namur-Luxembourg (081/25.35.55) pour toute autre question.



## Gardes vétérinaires

Le vétérinaire Philippe PAULUIS, rue de Beausaint 23A à La Roche, signale qu'il effectue une garde de week-end. Ses prochaines gardes auront lieu :

- le samedi 12/10 dès 15h et le dimanche 13/10 ;
- le samedi 26/10 dès 15h et le dimanche 27/10.

Renseignements : 084/41.22.05 ou 0496/72.18.67.

## Problème de coupure d'eau, panne d'électricité...

- En cas de coupure d'eau : contactez la S.W.D.E. au 087/87.87.87.

- En cas de panne d'électricité : contactez le 078/78.78.00.

- En cas d'odeur de gaz ou de fuite de gaz : contactez le 0800/87.087.

De nombreuses infos pratiques pour notamment suivre l'évolution de ce type de problèmes en temps réel sur le site de la Ville [www.laroche.be](http://www.laroche.be), rubrique vie communale / sécurité - urgences / coupures eau, électricité,...

## Li Terroir, votre circuit court alimentaire

Le projet « [www.literroir.be](http://www.literroir.be) » souhaite faciliter l'accès des familles et des professionnels de l'Horeca aux produits locaux (légumes, viande, charcuteries, pains, fromage, miel,...). Acheter local devient un jeu d'enfant sur le site [www.literroir.be](http://www.literroir.be)



### Comment commander ?

Je fais ma commande en ligne avant mardi minuit sur [www.literroir.be](http://www.literroir.be)

Et la livraison ? Soit je retire mon panier, le samedi matin dans le point relais (le plus proche étant l'Hôtel restaurant Le Chalet à La Roche), soit je fais livrer mon panier à domicile le samedi matin (dès 60 € d'achat, via une Woodbox réfrigérée), soit le vendredi dès 17h30 au Marché des Producteurs.

Marché Li Terroir (Marché des Producteurs) : tous les vendredis, de 16h à 19h, Salle Arthur

Delacolette (à côté du Brico), rue du Noyer à Melreux. Bar, ambiance conviviale et dégustations.

Renseignements : 0472/38.19.72 ou [info@literroir.be](mailto:info@literroir.be) ou [www.literroir.be](http://www.literroir.be)

## Cours de mise à niveau permis de conduire camion

La MAISON BILLA organise des cours de mise à niveau du permis de conduire camion.

Adresse : Ronchamps 74 à Vecmont (Entrepôt Billa Gaz)

Informations et inscriptions : Fourie sprl au 081/71.74.01 ou Billa Gaz au 084/41.15.14.

## **STRUCTURE PROVISOIRE CLOSE SUR LES TERRASSES DES ETABLISSEMENTS EN PERIODE HIVERNALE RECOMMANDATIONS EN MATIERE DE SECURITE**

En prévision de la période hivernale, nous tenons à rappeler les règles minimales de sécurité à respecter concernant l'installation d'une structure provisoire sur la terrasse d'un établissement accessible au public.

La construction provisoire est soumise aux mêmes règles en matière de prévention-sécurité incendie que l'établissement et **doit faire l'objet d'une demande écrite préalable** adressée au Collège communal **AVANT l'installation (soit dans un délai de 60 jours avant le montage)**, une autorisation étant requise.

### **Il est par ailleurs recommandé d'appliquer les normes de sécurité énoncées ci-après :**

- **Raccordements électriques :**
  - utiliser une allonge avec un différentiel ;
- **Chauffage :**
  - un poêle à pellets est le système recommandé par la Zone de Secours Luxembourg. S'il est fait usage d'un poêle à bois, la réserve de bois à proximité directe sera réduite à quelques bûches, le reste du stock devant être éloigné de la source de chaleur ;
  - l'usage de poêles de type brasero ou feu ouvert (flammes à portée de mains à 360°) est à bannir, de même que les systèmes de chauffage au gaz ;
  - il faut veiller à disposer d'un extincteur et d'une couverture anti-feu et à briefier le personnel quant à leur utilisation.
- **Passage libre pour les piétons sur les trottoirs :**
  - pour rappel, il est obligatoire de **laisser un espace libre de 1,50 m** pour le passage des piétons sur les trottoirs.
- **Conditions météorologiques :**
  - l'arrimage des infrastructures et des décorations doit être réalisé selon les règles édictées par la Zone de Secours Luxembourg (Voir *Mémento des règles de sécurité concernant les événements récréatifs* – Cf. site Internet communal : [www.laroche.be](http://www.laroche.be)) afin de garantir la stabilité de l'ensemble ;
  - en cas de fortes chutes de neige, on veillera à vérifier régulièrement la quantité accumulée sur la toiture et à prendre les mesures adéquates pour garantir la sécurité publique le cas échéant.

Enfin, n'oubliez pas d'avertir votre compagnie d'assurances afin de prévoir une extension provisoire de la couverture incendie à votre contrat.

Personne de contact : Christine LEBOUTTE – Coordinatrice de la planification d'urgence – 084/24 40 30



samedi 5  
octobre  
2019

10 h  
> 17 h

**NAMUR**

CAP NORD  
Boulevard du Nord 8  
5000 Namur

Plus d'infos :  
[spw.wallonie.be](http://spw.wallonie.be)

# JOB DAY

## LE SPW RECRUTE

Nombreux postes à pourvoir  
Rencontres avec des collaborateurs métiers  
Mini-conférences  
Conseils et informations

Editeur responsable : Yann Wuytack, Directeur général de SPW - Place Augustin Delcourt 2, 1000 Namur, Belgique

Le Grenier  
aux Fleurs  
Art floral & Décoration

Christine SIMON  
Bérismenil, 88a  
6980 La Roche  
Tél : 0474 08 69 80

Ouvert  
du jeudi au samedi  
de 10h à 18h  
Pour mortuaire : ouvert 7/7



Visitez ma page facebook

 **Wallonie**  
service public  
SPW

VOTRE  
**TALENT**  
AU SERVICE  
DE LA  
WALLONIE



**CMF CAR**  
CARROSSERIE - MECANIQUE

**NOUVEAU**  
Véhicules de remplacement  
ou  
de location

25 €  
par jour

CMF CAR, VOTRE GARAGE DE **CONFIANCE** À LA ROCHE-EN-ARDENNE,  
TRAVAILLE **TOUTES MARQUES**, TOUS TYPES DE VÉHICULES,  
AVEC UNE **EXPÉRIENCE DE 25 ANS** DANS LE MÉTIER !  
CMF CAR, C'EST AUSSI LE **RÉSEAU 1,2,3 AUTOSERVICE** ET DES FORMATIONS  
CONTINUES POUR RÉPONDRE À VOS BESOINS.

**123**  
AUTOSERVICE

Ronchamps, 52 - La Roche **084 41 30 30**

## ENTREPRISE DE CONSTRUCTION MANANDISE



**Maçonnerie en pierre - Charpente - Rénovation - Bardage**

Tél : 084/36.85.49

GSM : 0479/40.65.56

Mierchamps, 10a 6980 La Roche



# SANTÉ



Plus d'infos sur [www.laroche.be](http://www.laroche.be) - Onglet «Vie communale / Santé»

## Médecins

Centre médical des Evêts - [www.cm-evets.com](http://www.cm-evets.com) - Rue de Harzé, 3 – 6980 La Roche - **084/41.24.31.**

**Dr Jean-Marc LEGNIERE**  
**Dr Maud BENIT - 0475/72.00.37**



Reçoivent également leurs patients dans le Centre médical des Evêts :

- Mme Clara LAMOTTE, psychologue-thérapeute indépendante, le mardi après-midi (0497/18.54.22).
- Mme Emilie MEYER, diététicienne indépendante spécialisée en diététique sportive (0497/30.20.03).

**Dr Jean-Louis MINSIER** - Rue du Nulay, 3 – 6980 La Roche - **084/41.11.06 - 0495/18.37.35.**

**Dr Roger PETIT** - Rue Rompré, 8 – 6980 La Roche - **084/41.21.00.**

Jusqu'au 30 septembre 2020, le Docteur PETIT aura une assistante, le **Dr Chloé BIETRY--CLAUDET**

## GARDES

Pour joindre un médecin de garde :

- les week-ends (du vendredi 18h au lundi 8h) ;
- les jours fériés ;
- les jours de la semaine de 18h à 8h le lendemain ;

il vous suffit de prendre contact avec le n° **1733** et un rendez-vous vous sera donné au poste de garde le plus proche (ou selon votre choix), c'est-à-dire :

- au PMG de Bastogne (Chaussée d'Houffalize, 1 bis à 6600 Bastogne - A côté de l'hôpital)
- au PMG de Marche (Avenue de France, 6 à Marche - Le long du boulevard urbain, dans l'ancien bâtiment des Mutualités chrétiennes).

Il est également possible de prendre rendez-vous pour le jour même sur le site [www.1733.be](http://www.1733.be)  
La pharmacie de garde la plus proche du poste médical de garde vous sera renseignée.

## Pharmacies

### Pharmacie DEFOY (084/41.11.58)

Place du Marché, 6 – 6980 La Roche

Heures d'ouverture :

Du lundi au **samedi** : 9h-12h30 et 14h-18h30

### Pharmacie de La Roche (084/41.11.81)

Rue de l'Eglise, 12 – 6980 La Roche

Heures d'ouverture :

Du lundi au vendredi : 9h-12h30 et 14h-18h30

**Fermé le samedi**

## GARDES (de 18h30 à 9h le lendemain) :

Les pharmacies de La Roche font partie du rôle de garde de la région de Marche.

Pour connaître la pharmacie de garde la plus proche, 3 possibilités s'offrent à vous :

- téléphoner au 0903/99.000 [1,50 €/min]
- consulter le site <http://www.pharmacie.be>
- vous rendre à votre pharmacie habituelle où un affichage en façade vous renseignera.

## Cabinets de kinésithérapie

- Anne Smolders - Rue du Chalet, 18 à La Roche - 084/41.18.04 ou 0495/32.15.77.
- Françoise Lambert - Corniche de Deister, 21 à La Roche - 084/41.15.17 ou 0475/83.05.90.
- Marc Paulus - Herlinval, 91 à Ortho - 084/43.30.50 ou 0496/52.03.19.
- Delphine Dieudonné - Herlinval, 91 à Ortho - 084/43.30.50 ou 0478/38.84.83.
- Sylvain Demelenne - Herlinval, 91 à Ortho - 084/43.30.50 ou 0494/61.01.44.
- Sabrina Doyenard - Centre médical des Evêts - rue de Harzé, 3 à La Roche - 0479/68.39.09.
- Lisa Berte - Avenue de Villez, 69A à La Roche - 0499/34.84.76



## Cabinet d'ostéopathie

Christelle LINCHET (ostéopathe D.O.) - Rue Clérué, 41 à La Roche – 0496/99.58.66.

## Collectes de sang – Croix-Rouge

Les prochaines collectes de sang organisées par la Croix-Rouge sur notre commune auront lieu à la salle du CPAS, rue de Beausaint, 2 à La Roche **le jeudi 21 novembre de 15h à 19h30 et le vendredi 22 novembre de 15h30 à 19h.**

Renseignements : 084/36.66.16.

## Aide et soins à domicile – Croix jaune et blanche

Renseignements : 084/32.03.10. (24 h/24, 7 jours/7).

## O.N.E.

- Le car de l'ONE circule sur la commune le **2<sup>ème</sup> lundi du mois** selon l'horaire suivant :

9h00 : Halleux (église)	9h30 : Ronchampay	10h30 : Ortho (bulles à verre route La Roche)
11h50 : Buisson (église)	12h50 : La Roche (piscine)	14h15 : Samrée (église)
14h45 : Bérismenil (église)		

**Attention : les visites au car se font uniquement sur rdv** (0499/57.26.38 - Nathalie THEATRE).

- Une permanence de l'ONE a lieu le 4<sup>ème</sup> mercredi de chaque mois, de 9h30 à 11h30, au Home Jamotte.

Renseignements : Nathalie THEATRE (0499/57.26.38).

## Besoin d'un infirmier indépendant à domicile ?

Contactez :

Amélie LUCAS : 0474/44.72.98	Caroline NUTTENS : 0496/74.41.71
Anaïs BOULANGE et Véronique LEFEBVRE : 0496/42.85.06	
Martine LAMBERT et Guilaine HOUBA : 0495/58.17.57	



**Emilie Josse**  
0477 71 26 63



**C'est au Poil**  
salon de toilettage

Rue du Château 5  
6971 Champlon  
www.c-au-poil.be  
emilie@c-au-poil.be





Carrières de Grès Réunies

route de Cielle – B-6980 LA ROCHE  
☎ : +32 (0)84 41 20 32 - 📠 : +32 (0)84 41 20 40  
✉ : [info@cgrsa.be](mailto:info@cgrsa.be)

### DEMENAGEMENTS PAQUAY



- ✓ Déménagements nationaux et internationaux
- ✓ Service de qualité assuré
- ✓ Devis gratuit

Samrée 2A – 6982 La Roche  
GSM : 0495/28.09.90



ENTREPRISE DE  
MENUISERIE & TOITURES  
**A. FRANÇOIS**

**CUISINES EQUIPÉES**

Rue de la Palette, 10 • 6980 BEAUSAIN  
Tél.: 084/41 16 15 • Fax: 084/21 10 15



# LOISIRS



Plus d'infos sur [www.laroche.be](http://www.laroche.be) - Onglet «Culture et Loisirs»

## Broderie

Nous nous rencontrons à l'école communale de Vecmont tous les 15 jours (le lundi).  
Pour nous rejoindre, il suffit de prendre contact avec Françoise BATTEUX au 084/41.18.27.

## Atelier Pause couture

Envie de vous lancer dans la couture? Débutante ou confirmée, rejoignez-nous le dernier jeudi de chaque mois de 19h à 22h et le dernier samedi de chaque mois de 9h à 12h à l'Institut St Joseph.  
Renseignements : Malorie Jacques ([maloriejacques@hotmail.com](mailto:maloriejacques@hotmail.com) 0496/18.01.11) ou Julie Sprung ([sprungjulie@gmail.com](mailto:sprungjulie@gmail.com) 0498/35.35.88). Retrouvez-nous aussi sur FB.

## Chorale « Larochange »

Envie de chanter ? Venez donc nous rejoindre pour un essai lors de l'une de nos répétitions. N'ayez aucune crainte, nous sommes des amateurs ; notre plaisir est de chanter ensemble, tous les lundis, sous la direction de notre sympathique et compétente directrice de chorale, Bernadetta ARTYM.  
Renseignements : 084/41.14.44 ou auprès d'un des choristes.

## Chorale intergénérationnelle de P. Schevers

Venez chanter avec nous **tous les deuxièmes mercredis du mois à 19h30 dans la salle de classe de Pierre SCHEVERS à l'Athénée Royal à La Roche** pour découvrir ou redécouvrir la variété d'hier et d'aujourd'hui, dans la détente et la bonne humeur.  
Renseignements : Berthe CABAY : 084/41.12.50 ou Véronique ANNET : 084/43.31.56 - 0494/72.74.38.

## Cours d'anglais et de néerlandais

Besoin d'améliorer vos connaissances en anglais ou en néerlandais ? Envie de vous remettre à la pratique des langues ? Je peux vous y aider. Contactez Christiane Saint-Remi pour des cours particuliers ou des tables de conversation (084/41 19 47 - 0474/64 68 62).

## Aide pratique individuelle en langues :

### **AIDE EN ANGLAIS ET EN NEERLANDAIS A TOUS NIVEAUX - SELON LES SOUHAITS PERSONNELS**

Cours de conversation conviviaux / Traductions / Aide aux élèves du secondaire et aux étudiants –  
PREPARATION AUX EXAMENS DE PASSAGE - à l'oral et à l'écrit : soit dans un local tranquille à La Roche, soit à domicile - Horaires à convenir - Tarif raisonnable - Plusieurs références disponibles.  
AIDE EN FRANCAIS :

EENVOUDIGE FRANSE CONVERSATIE - NAAR GEMAK BIJ U AAN HUIS  
ONTSPANNEN TAALKENNIS VOOR NEDERLANDSTALIGEN.

**Rens.:** Martin RIETMAN – Avenue de Villez, 10 – 6980 La Roche - ☎ : 084/40.25.71 (jusqu'à 21h30).

## Vecmont : nouveau parcours de dialogue !

Les rencontres de Vecmont reprendront le 14 octobre pour la 11<sup>ème</sup> année.  
La démarche est ouverte à tous et ne demande aucun pré-requis particulier.  
Agréable parcours de 12 rendez-vous, au rythme d'un lundi sur deux, de 19h30 à 21h30, à l'école communale de Vecmont.

Ces soirées sont vécues sur le mode du "dialogue philosophique" et sont guidées par le souci de "penser juste", faire sens dans le quotidien, apprivoiser la complexité du "vivre ensemble aujourd'hui" dans un pluralisme de convictions.

Renseignements et inscriptions : Hubert Batteux : 0499355583 ou par mail [hbatteux@gmail.com](mailto:hbatteux@gmail.com).  
L'agenda complet de cette nouvelle saison: 14 et 28 octobre, 11 et 25 novembre, 9 et 23 décembre, 20 janvier, 3 et 17 février, 2, 16 et 30 mars. Bienvenue à chacune et chacun !





# Le Restaurant l'Apéro Vous propose son Menu d'octobre

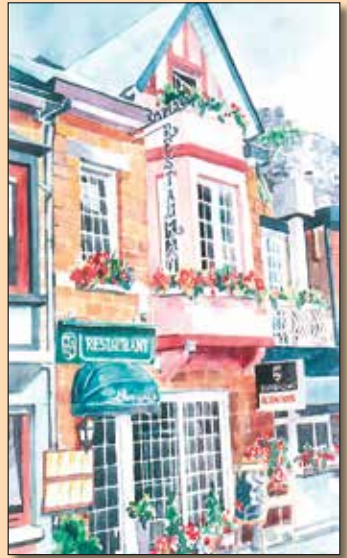
Les scampis du chef



Le steak de cerf sauce au poivre



Pastel de nata



35 €

## Bon appétit ... bien sûr !

Restaurant L'Apéro - 5, rue Clérué - 6980 La Roche-en-Ardenne  
084/41 18 31 - 0495/48 08 88 (Réservations souhaitées)



### Besoin de mazout ?

Livraisons  
7 jours/7  
weekends  
jours fériés

à partir de 200 litres  
cash / Bancontact

084 41 21 10  
0495 13 13 77

SHOP  
STATION ESSENCE  
Ouvert tous les  
jours de 8h à 22h !



CTOUT.COM



## PIZZERIA MEZZOGIORNO

Chers clients,  
la pizzeria MEZZOGIORNO  
vous propose ses pizzas  
et plats à emporter



Pizza à domicile  
**MEZZOGIORNO c'est facile !**

1, Place du Bronze  
6980 La Roche-en-Ardenne  
☎ 084/41 18 26



0498 84 54 07

AMÉNAGEMENTS EXTÉRIEURS - TERRASSEMENTS  
CONSTRUCTIONS - ÉGOUTTAGES

WWW.FABIAN-BASTIN.BE

PETIT-MALLEUX, 118  
5988 HALLEUX



# SPORTS



Plus d'infos sur [www.laroche.be](http://www.laroche.be) - Onglet «Culture et Loisirs / Sports & activités»

## Football

- **R.O.C. ROCHOIS** : renseignements : REINERS Daniel : 0497/153.709.  
Le ROC Rochois recherche des joueurs pour compléter ses équipes de jeunes.
- **ROYAL ORTHO SPORT** : renseignements : BRANDELEER J-M. : 084/43.35.09 ou 0498/38.63.91.
- **U.S. VECMONT** : renseignements : FORGEUR Victor : 084/41.18.88.
- **R.U.S. BERISMENIL** : renseignements : BASTIN Guy (Nadrin) : 0498/50.02.59.

## Volley-ball (VC Rochois)

- Samedi 5 octobre : ➤ P2 dames : LA ROCHE - BOUILLON : réserve (13h45) - première (15h00)  
➤ N3 dames : LA ROCHE - JEMEPPE : réserve (17h15) - première (18h30)
- Samedi 12 octobre : ➤ N3 dames : LA ROCHE - CHAUMONT : réserve (15h45) - première (17h00)
- Samedi 19 octobre : ➤ P2 dames : LA ROCHE - STABULOIS : réserve (13h45) - première (15h00)  
➤ N3 dames : LA ROCHE - NAMUR : réserve (18h15) - première (19h30)

Renseignements : VINCENT Jean : 084/41.27.42. (après 18h)

## Mini foot (Squadra Mezzo)

Renseignements : CAPRASSE Nicolas : 0495/48.08.57.

## Cours de danse à La Roche

Asbl Feel' Ink Dance vous propose au hall sportif de l'Athénée à La Roche :

- Lundi : 16h30-17h30 : éveil à la danse / 17h30-18h30 : néo-classique 1  
18h30-19h30 : funky-jazz 7-10ans / 19h30-20h30 : funky-jazz adulte
- Mercredi : 13h-14h : funky-jazz 10-13ans
- Vendredi : 17h00-18h00 : funky-jazz ado / 18h00-19h00 : néo-classique 2

Equipe : Baudesson Aurore, Lardinois Aurore, Perin Florence et Schevers Coraline

Renseignements : 0497/93.67.74 et 0499/61.83.80.

## Badminton

Un sport pour tous ... hommes, dames, jeunes, jeunes ! (vraiment pour tous quoi !).  
Venez chaque samedi matin, de 9h45 à 12h, au hall omnisports de l'Athénée de La Roche.  
Mais aussi le mardi, de 17h15 à 19h. Les volants sont fournis et quelques raquettes sont disponibles.  
Renseignements : JANTY R. (084/41.18.03), LARUE L. (0492/93.19.17), VANDEN BORRE R. (084/47.73.70).

## Ping-pong

A la salle "Li Mahonette" à Beusaint - Renseign. : Richard SPRUNG : 084/41.20.14 ou 0495/45.21.87.

## Les Joyeuses Guibolles



Course à pied	RV parking rue des Tanneries La Roche	
Réguliers (Patrick - 0473/46.85.91)	Lundi 19h15	Jeudi 19h15
Confirmés (Francis - 0499/22.80.01)	Lundi 19h00	Jeudi 19h00

Renseignements : Patrick LARUE : 0473/46.85.91

## VELO - Haussire Vélo Club (HVC) - Club Cyclotouriste accessible à tous.



Rendez-vous tous les dimanches et jours fériés à 09h00.  
Départ et retour à La Roche, Place du Bronze, pour une sortie groupée de +/- 3 heures.  
Renseignements : haussireveloclub@gmail.com ou Yves WALLENS : 0477/191 068.

## Piscine C. l'Ozen

Située à Samrée, 81, la piscine C. l'Ozen propose : cours de natation, bébés nageurs, séances bébé-parent(s), aquagym, locations privées, relaxation, kiné.

Renseignements : Hélène : 0495/40.66.06 - piscineclozen@gmail.com





## **UNE FOULE D'ACTIVITES AU COMPLEXE SPORTIF DE LA ROCHE ...**

**Toutes les infos sur**

**<http://complexe-sportif-la-roche-en-ardenne.be>**

### **Piscine**

- **Horaires d'ouverture de la piscine au public durant le congé de Toussaint :**

Du lundi 28 octobre au jeudi 31 octobre : ouverture de 14h à 18h.

- **Horaires d'ouverture de la piscine au public en période scolaire, en dehors de la saison touristique :**

	Matin	Après-midi
Lundi	8h30 à 12h00	13h00 à 16h00
Mardi	8h30 à 12h00	13h00 à 16h00
Jeudi	8h30 à 12h00	13h00 à 16h00
Vendredi	8h30 à 12h00	13h00 à 16h00
Samedi		14h00 à 18h00

**Fermé le dimanche  
et jours fériés**

- **Club de natation et de sauvetage « Li p'lit Bagneux » (Rens. : Marc Courtois : 0494/54.95.51)**  
Mardi et vendredi, de 18h30 à 19h30, et le groupe compétition : mardi et vendredi, de 17h à 18h30.  
Cours pour les adultes, les mardis et vendredis, de 17h à 18h30.
- **Cours pour bébés nageurs et enfants de moins de 5 ans (Rens. : Delphine Courtois : 0495/99.05.63)**
  - bébés nageurs accompagnés de leur maman : les mardis de 17h30 à 18h ;
  - enfants de 2 à 5 ans : les mardis de 17h à 17h30 et de 18h à 18h30 : enfants déjà accoutumés.
- **Renseignements concernant la piscine** : 084/41.17.18 ou Claire Renard 0493/52.40.35.
- **Renseignements concernant la location de la salle ou de vaisselle** : Philippe Poncelet : 0476/50.52.28.

### **Plongée**

Tous les mercredis, de 20h à 22h - Renseignements : Michel DANLOY : 084/47.80.16.

### **Aqua-gym**

Tous les jeudis, de 19h à 20h, pour le cours débutant et, de 20h à 21h, pour le cours moyen, au Complexe sportif de La Roche. Renseignements : 084/41.23.83 ou 0493/67.36.19.

### **Step fitness + abdos-fessiers**

- STEP : le lundi (de 19h30 à 20h30) et le mercredi (de 20h à 21h) au Complexe sportif de La Roche
- ABDOS - FESSIERS : le mercredi, de 19h à 20h, au Complexe sportif de La Roche.

Renseignements : 084/41.23.83 ou 0493/67.36.19.

### **Cours de danse country / line dance**

Tous les jeudis, à 19h, au Complexe sportif de La Roche. Dans une ambiance conviviale, avec ou sans partenaire, venez découvrir avec nous la danse country / line dance. Cours spécial pour débutants. Renseignements : 0495/77.43.65 ou 0472/54.47.22.

### **Tennis**

Activités organisées sur les courts situés à proximité directe du complexe sportif :

- interclubs : jeunes, adultes [dames et messieurs] d'avril à juin ;
- tournoi de simples et de doubles durant la dernière semaine complète de juillet ;
- cours collectifs : stages en juillet et août.

Location : 10 €/heure pour 1 court - Réservation : à la piscine au 084/41.17.18.

Renseignements : Willy BONJEAN : 084/41.24.07 - 0498/10.14.23.

### **Club de kayak**

Royal Brussels Kayak Club - Quartier Lohan, 9 - Renseignements : Rémi Bilger : 0475/90.64.25.

## Cours de psychomotricité

Tous les mercredis au Complexe sportif, dès 13h45, pour enfants dès l'âge de 2,5 ans.  
Renseignements : Delphine COURTOIS : 084/41.17.18. ou 0495/99.05.63.



## Salle de Fitness au Complexe sportif

- **Horaires** : - Du lundi au vendredi : de 9h30 à 12h et de 16h30 à 21h.  
- Le samedi : de 9h30 à 12h.

**Fermé le dimanche  
et jours fériés**

- **Tarifs** : - La séance : 6 € (NB : première séance d'essai gratuite)  
- Carte familiale de 10 séances 40 € (valable 3 mois)  
- Carte familiale de 20 séances 70 € (valable 6 mois)

- **Abonnements (avec accès à la piscine pendant les heures d'ouverture au public) :**

- 1 mois 40 € (35 € pour les -18ans)
- 3 mois 100 € (90 € pour les -18ans)
- 8 mois 200 € (175 € pour les -18ans)

**PROMO : 12 mois pour 240 €  
(220 € pour les moins de 18 ans)**

Un programme d'entraînement peut vous être fourni dès lors que vous avez souscrit à une carte familiale ou un abonnement. Pour ce, adressez-vous au coach sur place, afin qu'il puisse élaborer celui-ci en fonction de vos moyens et disponibilités. Vous conviendrez ensuite d'un rendez-vous lors duquel vous apprendrez les différents mouvements et spécificités du programme.

- **Renseignements** : 084/41.17.18 ou Claire RENARD 0493/52.40.35 ou Philippe PONCELET 0476/50.52.28.

## Cours de yoga et relaxation

Tous les mardis, à 19h, au Complexe sportif de La Roche. Les cours se donnent en groupe, dans une tenue décontractée, et se terminent par une relaxation en musique. Possibilité de prendre le cours en marche. Renseignements : Jeannine GERADIN (GSM : 0499/13.01.50).

L'ASBL « Le Centre Sportif et Culturel » de La Roche organisera un stage de psychomotricité durant les vacances de Toussaint pour enfants de 2,5 à 6 ans.



**Date et lieu** Du 28 octobre au 1<sup>er</sup> novembre au complexe sportif de La Roche.

**Activités**

- Matin : psychomotricité
- Après-midi : activité culinaire, activité artistique, éveil des 5 sens, découverte nature (en forêt), jeu de piste.

**Horaire** De 9h à 16h (Garderie organisée de 8h30 à 9h et de 16h à 16h30).  
Avec une pause de 12h à 13h pour le repas tartines.

**Prix** Pour les 5 jours : 60 € - Par jour : 14 €.

**Inscriptions et paiement** C'est le bulletin de versement qui fait office d'inscription. N'oubliez pas de noter sur le bulletin de versement : - Nom, prénom, date de naissance des participants  
- n° de compte : BE31.0680.6602.1055.

**Renseignements** Delphine COURTOIS : 0495/99.05.63 ou Claire RENARD : 0493/52.40.35.

Un stage de psychomotricité sera également organisé durant les vacances de Noël (du 30 décembre au 3 janvier 2020 à l'exception du 1<sup>er</sup> janvier) et de Pâques (du 13 au 17 avril).

## ÉCOLE DE PLONGÉE DE LA ROCHE

Commencez les cours maintenant et plongez pendant les prochaines vacances.

Venez nous retrouver tous les mercredis à 20 heures à la piscine de La Roche-en-Ardenne.

**Les 3 premiers entraînements sont gratuits.**

**Renseignements : 084/47.80.16 - 0473/52.72.32.**





**Nouveau!!!**



## Gym Santé & Equilibre

**Quand?** Tous les **mercredis** de **11h à 12h** à partir **du 16 octobre 2019**

**Où?** Salle du CPAS de La Roche, Rue de Beausaint 2

**Infos et inscription ?** Tanguy Orban - 0472/17 42 43.

5€ la séance



En collaboration avec le CPAS de La Roche-en-Ardenne, l'ASBL Gymsana vous propose des séances de "Gym santé & équilibre" dispensées par Tanguy Orban, ergothérapeute et professionnel de l'activité physique adaptée.

Il s'agit d'une activité physique adaptée et ludique qui alterne le travail assis et debout, en s'adaptant au rythme de chacun. Elle ne comporte pas d'exercices violents, difficiles ou trop rapides et se traduit par des exercices simples, accessibles et variés. On y exerce la fonctionnalité des muscles et des articulations, ainsi que la capacité à se mouvoir aisément dans le but d'améliorer son indépendance au quotidien. Le tout dans une atmosphère décontractée et conviviale.

Les séances sont maintenues durant les congés scolaires afin de bénéficier au maximum des bienfaits de l'activité physique.

## *Votre centre « Envie d'Être », Le plaisir et la beauté, vous propose :*

*Soin visage personnalisé (Matis - Art déco),  
Modelage d'ongles en gel, Pose de vernis semi-permanent,  
Pédicure médicale, Extensions de cils, Microblading, Epilations,  
Massages, Lash botox, Maquillage pour vos événements.*

### *Bourivain Virginie*

*Rue de la Gare, 1  
6980 La Roche  
084/41.19.04.*

### *Horaires d'ouverture du centre*

*Lundi : 09h-16h  
Mardi : 9h-21h  
Mercredi, jeudi, vendredi : 09h-18h  
Samedi : 09h-14h*

LES EXTENSIONS  
**DE CILS**





# ENFANCE ET JEUNESSE



Plus d'infos sur [www.laroche.be](http://www.laroche.be) - Onglet «Vie communale / ATL»

## Accueil Temps Libre (A.T.L.)



L'Accueil Temps Libre regroupe toutes les activités organisées (créatives, culturelles, sportives, stages de vacances, ...) avant et après l'école, le mercredi après-midi (les "Mercredis endiables") et pendant les journées pédagogiques. L'ATL concerne les enfants âgés de 2,5 à 12 ans.

Le service ATL est situé à l'Administration communale, Place du Marché 1 à La Roche, au 2<sup>ème</sup> étage (bureau du secrétariat).

Pour tous renseignements et inscriptions : Isabelle LONCIN (coordinatrice ATL)  
Tél : 0490/64.48.86 ou 084/24.40.35.

E-mail : [isabelle.loncin@la-roche-en-ardenne.be](mailto:isabelle.loncin@la-roche-en-ardenne.be)

## Les "Mercredis endiables"



**Modification : cette année, les mercredis endiables auront lieu à l'Institut St-Joseph.**



Programme :

Nous suivre sur la page facebook « les mercredis endiables - ATL La Roche »

Plus spécifiquement, que sont les mercredis endiables ?

C'est un accueil extrascolaire organisé chaque mercredi, hors congé scolaire, à l'école fondamentale libre située Rue de Beusaint, 19 à La Roche. L'accueil est ouvert aux enfants âgés de 2,5 ans à 12 ans, fréquentant l'enseignement fondamental.

Un transport est organisé, via le proxibus, des écoles implantées sur la commune vers l'école libre.

Les enfants sont encadrés par trois animatrices et une responsable : Laurine Fetten, Alizia Taymans, Fauve Saww et Lilliane Mathieu.

Les activités proposées sont des ateliers culinaires, du sport, de la psychomotricité, des bricolages, des excursions, des activités intergénérationnelles,... mais aussi du repos pour les plus petits.

Les tarifs : - 1 € pour l'accueil du temps de midi (de 11h45 à 13h45)  
- 3 € pour l'animation (de 13h45 à 17h)  
- 1 € pour l'accueil du soir (de 17h à 18h).

### A vos agendas : dates des prochains stages :

- Du 28 au 31 octobre 2019 - Thème : les Schtroumpfs.

Inscriptions :

- via le site internet de la commune : [www.laroche.be/pages/vie\\_communale/atl](http://www.laroche.be/pages/vie_communale/atl)
- ou via le talon d'inscription qui se trouvera dans la mallette de votre enfant.

- Du 24 au 28 février 2020.

- Du 4 au 8 avril 2020.



Pour plus de renseignements et inscriptions : Laurine Fetten, responsable.

Administration communale - Place du Marché, 1 à 6980 La Roche-en-Ardenne.

0499/77.34.50 - [laurine.fetten@la-roche-en-ardenne.be](mailto:laurine.fetten@la-roche-en-ardenne.be) - notre page facebook « les mercredis endiables - ATL La Roche ».

## La Pause Parents

La Pause Parents, c'est un lieu pour s'informer, échanger, rencontrer, partager, prendre du temps avec son enfant ou faire une pause avec le quotidien. Des ateliers à thème sont organisés le 4<sup>ème</sup> mercredi de chaque mois. Vous pouvez également venir passer un moment avec votre enfant sans pour autant participer à l'atelier du jour.

Programme : - 23/10/19 : Atelier "portage" avec l'asbl "A bras ouverts" ;

- 27/11/19 : Atelier "langue des signes" avec Delphine Caudron ;

- 18/12/19 : Atelier "les gestes qui sauvent" avec Frédéric Sireuil-Bauwens.

Un programme plus détaillé est disponible sur la page Facebook - La "Pause Parents" de La Roche  
Inscription obligatoire : Isabelle LONCIN - Coordinatrice - Tél : 0490/64.48.86 ou 084/24.40.35.



## Le Pavillon des P'tits Soleils

En recherche d'une place d'accueil pour votre enfant ? Pensez au service des P'tits Soleils :

- Service agréé ONE
- Accueil des enfants de 0 à 3 ans dans un cadre chaleureux, petite collectivité
- Professionnel(le)s encadré(e)s par le service
- Formation continue des accueillant(e)s
- Accueil de qualité dans des locaux équipés
- Espaces extérieurs disponibles et exploités
- Projet pédagogique en photos
- Tarif journalier selon les barèmes ONE (proportionnel aux revenus)



Contactez-nous pour toutes informations (places disponibles, barèmes, etc.) au 080/64 38 14 ou par mail (ptits.soleils@skynet.be).

## La Bambinerie

La Bambinerie accueille tous les enfants de 0 à 6 ans, de 7 à 18h30, du lundi au vendredi, sauf jours fériés (également TOUT L'ETE). Psychomotricité, créativité, espace vert, ...

Parking aisé face au hall des sports de l'Athénée. Agréée par l'O.N.E. Déduction fiscale possible.

Renseignements : Rue des Evêts, 2 – 6980 LA ROCHE – 084/41.25.40.

## Besoin d'un(e) baby-sitter ?

Vous recherchez un(e) baby-sitter adéquat(e) pour vos enfants près de chez vous ? Jetez un œil à Babysits, la plateforme en ligne mettant en relation les baby-sitters et les parents.

Renseignements : fr.babysits.be

## Mic-Ados amo

Mic-Ados est un service accessible gratuitement aux jeunes et aux familles. Nous sommes situés à Marche-en-Famenne mais nous nous déplaçons jusque La Roche où un local est mis à notre disposition. Vous pouvez venir chercher une écoute, une aide, un accompagnement dans les questions et/ou difficultés que vous rencontrez au niveau personnel, familial, scolaire, ...

Pour nous contacter : 084/31 19 31 ou 0494/25 53 08 ou info@micados.be.

Vous pouvez aussi venir jusqu'à nos bureaux de Marche (rue des Brasseurs, 21) et, depuis janvier 2017, nous avons une permanence Facebook le mercredi de 13h30 à 15h.

Vous souhaitez plus d'infos sur nos projets, n'hésitez pas à prendre contact avec nous ou à consulter notre site Internet : [www.micados.be](http://www.micados.be)

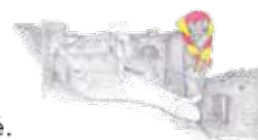
## Les scouts de La Roche-en-Ardenne

Les scouts de La Roche-en-Ardenne vous invitent à partager l'Aventure !

Nous organisons des activités tout au long de l'année et un grand camp en été.

Nous accueillons les garçons et filles dès l'âge de 8 ans. Les personnes de plus de 16 ans qui voudraient s'essayer à l'animation et l'encadrement d'enfants sont particulièrement les bienvenues.

Infos : [www.scoutslaroches.be](http://www.scoutslaroches.be) - Alysson Defays (0472/05.79.98) - Vanessa Martin (0495/73.96.74)



## **CERTIFICATION P.E.B.**

*La Performance Énergétique de votre Bâtiment est obligatoire lors de la vente ou la location de votre maison, appartement, villa ou et même lors de location temporaire de gîte de vacances ,...*

**Yves MOREAU**

Certificateur agréé par la Région Wallonne n° P2-01598

**0475 / 25.73.55 & 0478 / 73 81 97** (préférés) [\*\*AARsrl@skynet.be\*\*](mailto:AARsrl@skynet.be)

Prix du certificat en cas de chauffage collectif **99 €**

Appartement **169 €**    Maison **199 €**    **150 €** par gîtes    (remise par quantité)





Plus d'infos sur [www.laroche.be](http://www.laroche.be) - Onglet « Vie communale / Enseignement »



Toutefois, il ne s'agit pas seulement de déplacer les tables ou les chaises ! Dans une classe semi-flexible, un élève a la liberté de travailler dans différentes positions : il peut donc s'épanouir en étant debout, en restant assis ou parfois même allongé.



## Ça bouge à l'école d'ORTHO !

Qui dit nouveaux locaux...

Dit innovations pédagogiques...

« Grâce aux neurosciences, l'apprentissage peut s'ouvrir à de nouvelles perspectives ».



En route pour une classe en mouvement, pour une classe plus accueillante et favorable à un apprentissage encore plus efficace.

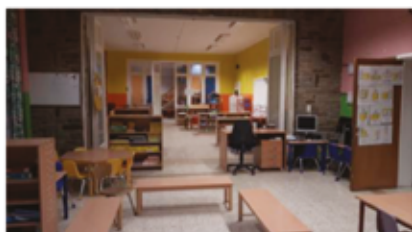


La classe est aménagée dans le but de s'adapter aux besoins de chaque élève pour que chacun puisse se concentrer un maximum.

« Faire évoluer l'espace de classe de manière à correspondre aux besoins individuels des élèves a un impact positif sur la manière dont les élèves travaillent, dont ils interagissent, et sur le climat global de la classe. Quand l'espace de travail change, le travail des élèves s'améliore et le contenu même de leurs conversations interpersonnelles gagne en profondeur et en créativité. »



## ***En maternelle : Un grand espace aménagé selon la pédagogie Montessori***



« Aide-moi à faire seul » est une citation de Maria Montessori, fondatrice de cette pédagogie tenant compte du besoin d'indépendance qui anime l'enfant et de sa curiosité naturelle. Utilisant tous ses sens pour apprendre, l'enfant évolue au sein d'un espace stimulant, organisé en ateliers où l'attendent toutes sortes d'objets de couleur, d'objets émettant des sons, de formes et de poids différents. L'expérimentation (toucher, sentir, goûter, peser, secouer...) est donc essentielle pour l'acquisition de connaissances qui se fait dans l'enthousiasme et la motivation.



## ***En primaire : Pédagogie différenciée, espaces aménagés pour des ateliers, projets coopératifs, utilisation du TBI.***

**P1-P2**

Travail par ateliers avec des outils pédagogiques variés + matériel Montessori : continuité avec la maternelle.  
Activités avec le tableau blanc interactif (TBI).



**P3-P4**

Rencontres intergénérationnelles avec le Home Jamotte.  
Création théâtrale pour Halloween.  
Cercle de Lecture (parents et grands-parents invités).  
Jardinage (récolte de potirons, courgettes, pommes de terre à la rentrée des classes!).



**P5-P6**

Classe de dépaysement à Gouvry dès septembre pour tisser des liens.  
Projet coopératif primaire-secondaire + excursions.  
Sensibilisation aux questions de l'adolescence avec une médiatrice.



## ***Grand projet 2019-2020: Les enfants vont expérimenter L'ECOLE DU DEHORS!***

Avec l'aide d'animateurs du CRIE de Saint-Hubert, toutes les classes (maternelle + primaire) se plongeront dans la forêt plusieurs fois sur l'année pour se connecter à la nature, vivre diverses activités et goûter à la magie de notre superbe région !

## Un projet pédagogique et des spécificités :

Cours de 100 minutes.

4 périodes d'évaluation.

Sensibilisation à l'esprit d'entreprendre.

Les ateliers du 1<sup>er</sup> degré : robotique, théâtre, mini-foot, danse, dessin, musique,...

Les temps de midi actifs : danse, chorale, théâtre, jeu d'échecs, tables de conversation en espagnol,...

De la remédiation est organisée à tous les degrés.

### Facebook :

Athénée Royal La Roche-en-Ardenne  
Ecole fondamentale de l'A.R. La Roche

### Un enseignement général :

Un 1<sup>er</sup> degré différencié.

Le 1<sup>er</sup> degré commun :

**Options :** Latin - Economie - Sciences - Cuisine - Bois – Maçonnerie.

**En plus :** Plan individuel d'accompagnement, rattrapages, les ateliers au choix.

Les 2<sup>ème</sup> et 3<sup>ème</sup> degrés :

**Options :** Informatique (7h) - Latin - Economie - Sciences (3h-5h-7h) - Musique - Math (4h-5h-6h) - Langues Modernes.

### Un enseignement technique :

2<sup>ème</sup> et 3<sup>ème</sup> degrés :

**Options :** Hôtellerie, Accueil-tourisme.

### Un enseignement professionnel :

2<sup>ème</sup> et 3<sup>ème</sup> degrés :

**Options :** Services Sociaux - Puériculture – Aide Familiale – Aide soignante - Bois – CPU Maçon - CPU Couvreur/Etancheur

## Notre internat annexé :

Il accueille vos enfants dès l'âge de six ans jusqu'à la fin de leurs études secondaires.

Il se situe dans un cadre verdoyant, offre des chambres individuelles et prône une ambiance familiale.

Un soin particulier est apporté à l'équilibre alimentaire.

Votre enfant est soutenu dans son parcours scolaire par une étude quotidienne encadrée et par une remédiation immédiate en cas de difficultés.

**Athénée Royal de La Roche**

**Rue des Evêts, 4**

**6980 La Roche**

**084/41.12.62**

**084/37.42.01**

**athenee.laroche@hotmail.com**





INSTITUT  
**Saint-Joseph  
Sacré-Cœur**  
LA ROCHE-EN-ARDENNE

## Un mois dans notre école

Quelques images de la rentrée!

Un petit cadeau de bienvenue pour chacun



*Préparation au permis de conduire*

*Conversation en espagnol*    *Renforcement et dépassement en mathématiques, langues et sciences*

*Coaching scolaire*

*Bien-être de l'école*

*Relaxation et méditation*

*Escape game*

*Jeux de société*

*Course*

*Histoire du cinéma*

*Jardinage*

*Couture*

*Lectures partagées*

*Football*

**Des activités pour tous durant toute l'année!**

Sacré-Coeur - vieille route de Beusaint 22 (D2/3)

Tél.: 084/41.14.02

Saint-Joseph - route de Beusaint 19 (D1)

Tél.: 084/41.13.90

E-Mail: [secretariat@isjisc.be](mailto:secretariat@isjisc.be) - [www.isj-isc-laroche.be](http://www.isj-isc-laroche.be)







Plus d'infos sur [www.laroche.be](http://www.laroche.be) - Onglet «Culture et Loisirs» ainsi que dans l'agenda

## Un 5 octobre particulièrement riche

Celui qui pense que rien n'est jamais organisé dans notre commune pourra, ce samedi 5 octobre, être contredit par l'absurde. En effet, si vous n'avez encore rien prévu pour ce samedi, vous n'aurez que l'embarras du choix. Preuve du dynamisme culturel – au sens large - de notre commune et de son très large tissu associatif.

### Commémorations

Cette année est marquée par le 75ème anniversaire de la libération et du déclenchement de la Bataille des Ardennes. 75ème anniversaire également, dans notre commune, de la chute d'un bombardier B-17, « The Joker », à Bérismenil. Un événement qui a marqué la population et qui, aujourd'hui, est immortalisé dans un monument et dans un panneau didactique. Ce 5 octobre, à 10 heures, nous aurons le plaisir de recevoir une délégation américaine de la base OTAN de Geilenkirchen. Base avec laquelle nous avons tissé de très larges liens depuis des années. Les cérémonies débuteront devant le monument de la Second Guerre mondiale, près de l'école, avant de se poursuivre au monument de la Première Guerre et aux Crestelles. Là où un exposé des faits sera proposé par Isabelle Engels. Elle qui a sorti un livre sur la destinée de ce bombardier et de son équipage.

### Perk

Le nom de Perk est indissociable de notre ville. Avenue du Hadja, une pierre éponyme rappelle la véritable histoire d'amour entre le pasteur Marie Adrien Perk et La Roche-en-Ardenne. Perk qui sortira le premier guide des Ardennes en néerlandais. C'était en 1882. Son fils, Jacques, sera lui aussi séduit par la beauté de notre région. Et par la belle Mathilde, son « inaccessible étoile ». Jacques reste comme un poète de premier ordre dans la littérature des Pays-Bas. Ce 5 octobre, à 15h30, au Floréal, pour la première fois, plusieurs de ses poèmes seront mis en musique par le compositeur Peter Visser. Ce concert sera donné par le trio MaGMa, par Marco Kalkman au clavecin. Il sera

également possible d'apprécier des œuvres de la peintre Daisy Hoste. L'entrée est fixée à 10 €. Une organisation conjointe de la Ville, du festival BAM et d'AAT

### Impro et ciné

Le soir, place à deux autres événements. Malheureusement, personne ne possédant le don d'ubiquité, un choix, certes douloureux, sera nécessaire. A l'église saint Nicolas, à 20 heures, comme c'est le cas depuis quelques années, un film muet accompagné aux grandes orgues sera proposé. Le choix s'est porté sur « The General » de Buster Keaton avec une improvisation à l'Orgue par Michel Richlinsky, Organiste à Cologne. La participation aux frais est fixée à 8 €. Là, Les orgues de l'Ourthe et le Bam festival sont à l'organisation. A 20 h 30, en la salle du faubourg saint Antoine, Place du Bronze, ce sera le grand retour de l'improvisation. Après la France et l'Italie les années précédentes, voici venir la Suisse dans la cité rochoise pour une rencontre internationale d'improvisation théâtrale. Les équipes nationales de Belgique et de Suisse jouteront en préparation du Mondial d'impro 2019 ! Une organisation d'Action Animation Tourisme en collaboration avec la FBIA, la Fédération Belge d'Improvisation Amateur. Les préventes sont disponibles au prix de 8€ ([resa@aat-laroche.be](mailto:resa@aat-laroche.be)).



J.-M. Bodelet



## MCFA à La Roche - Tenneville

MCFA à La Roche-Tenneville, une décentralisation de la Maison de la Culture Famenne Ardenne près de chez vous ! Envie de savoir ce qui se passe de culturel près de chez vous ? La volonté de vous investir dans la Culture ? Curieux de connaître les projets citoyens à La Roche et Tenneville ?  
Contact : MCFA La Roche - Tenneville - Eléonore DEFREYNE - Place du Marché, 1 - 6980 La Roche  
Tél. : 0499/75.14.31 - Email : eleonore.defreyne@marche.be

## Lire au fil de l'Ourthe asbl

- Bibliothèque - Ludothèque

La bibliothèque - ludothèque de La Roche, située rue Corumont, 6B, vous propose des romans, des polars, des BD ainsi que plus de 150 jeux pour tous les âges !

Nouvel horaire d'ouverture :

Mardi de 13h à 17h - Mercredi de 14h à 18h - Vendredi de 9h à 12h et de 13h à 17h  
Samedi et dimanche de 10h à 12h.

Contact : Raphaël de Lamotte : 0472/68.09.34 - mail : bibliothequelaroche@gmail.com

Facebook : <https://www.facebook.com/bibliolaroche>



- Centre de documentation de l'Ourthe moyenne

Il rassemble et met à votre disposition un grand nombre de documents anciens et contemporains relatifs à la vallée de l'Ourthe. Ouvert le mardi de 13h à 17h ; ouvert le jeudi de 10h à 12h30 et de 13h à 18h30 ; ouvert le premier samedi du mois de 10h à 13h et sur rendez-vous.

Adresse : Moulin de Bardonwez, 2 à 6987 Rendeux.

Rens. : 084/37.86.41. Site : [www.ourthe-documentation.be](http://www.ourthe-documentation.be) - mail : noelle.willem@belgacom.net

**A VOS MENINGES ... Voici le « jumelage » du mois de  
Jean-Marie DOCQUIER composé uniquement de noms de villages.**

**HIVES ACUL BUTAY HUN POTEAU HAN BETH THON  
HAMME MOCHAMPS LESSE ZÈLE ASSE ON HODY**

*Yves a cultivé un potreau en béton, amochant les aïlles à son Audi.*

**BAM !**  
**et le trésor caché**

**6**

**bam!**  
FESTIVAL

 6 mois, 6 énigmes

Chaque mois, résous l'énigme que nous te proposons. Toutes ensemble, elles te mèneront à un trésor d'une valeur de 250 euros caché à La Roche-en-Ardenne lors du BAM! Festival

**OCTOBRE**

« Elles sont au vase  
d'église ce que les  
Rochois sont au  
carnaval! »

Trésor sponsorisé par "Plumes et Terroir" et "Institut by Julie"

**CONCERT**  
**HIT THE SWITCH**

**VENDREDI  
4 OCTOBRE  
21H**

**LIEU-DIT  
"EN PÉROVETTE"  
DERRIÈRE LE HOME  
JAMOTTE**

**ENTRÉE  
GRATUITE**

**LA ROCHE-EN-ARDENNE**





# CONFÉRENCE

de Jacques Sojcher

Prof. émérite de philosophie et esthétique à l'ULB. Écrivain et conférencier.

**JEUDI 3 OCTOBRE 2019  
20H À LA ROCHE-EN-ARDENNE**

« Passion et dépossession.

**De Tristan et Iseut à Marguerite Duras »**

Denis de Rougemont développe l'idée dans L'Amour et l'Occident que c'est dans les romans de Tristan et Iseut qu'apparaît l'amour sous la forme de la passion amoureuse.

A la fois Eros et Thanatos, Wagner fera chanter la dépossession.

Roméo et Juliette, Pelléas et Mélisande, Lol.V. Stein chez Duras... Quelques figures de l'intensité qui ravit, dans la passion, les identités.



Lieu : Salon Chalet, Rue du Chalet, 61 - 6980 La Roche-en-Ardenne

Participation : 5€/pers.

Réservations souhaitées via : [info@festivalbam.be](mailto:info@festivalbam.be) ou sms 0495 18 37 38

Plus d'infos : [info@festivalbam.be](mailto:info@festivalbam.be)



# CINÉ-CONCERT

THE GENERAL DE BUSTER KEATON

**SAMEDI 5 OCTOBRE 2019  
20H À LA ROCHE-EN-ARDENNE**

Venez assister à la projection du film mythique de 1926, "The General" réalisé par l'américain Buster Keaton!

La projection de cette perle du cinéma muet sera accompagnée par le français Michel Rychlinski, aujourd'hui organiste à Cologne.



Lieu : Eglise Saint-Nicolas de La Roche-en-Ardenne

Réservations via la Maison du Tourisme : 084 36 77 36

ou par mail : [info@festivalbam.be](mailto:info@festivalbam.be)

Prévente : 8€ / Entrée : 10€

Plus d'infos : [info@festivalbam.be](mailto:info@festivalbam.be)



**WERELD  
PREMIÈRE  
MONDIALE**

## DANS LES PAS DU POÈTE PERK

Poèmes de Jacques Perk  
mis en musique par  
Peter Visser



**Trio MaGMA**  
Musique vocale



**Daisy Hoste**  
Peinture



**Marco Kalkman**  
Clavecin

Sam. 5 et Dim. 6 octobre 2019 à 15h30  
Salle du Floréal (La Roche) - Entrée: 10 €  
Infos et réservations: [www.triomagma.eu/tickets](http://www.triomagma.eu/tickets)



# MARCHE PHILO

NATURE ET GOURMANDE

**DIMANCHE 6 OCTOBRE 2019  
10H30 À LA ROCHE-EN-ARDENNE**

Balade Philo - Bam et ses passions «Nature et Gourmande» animée par Jacques Malisoux, philosophe et Paul Sirjacobs, guide nature.

Thème proposé pour la balade :  
À l'école de la passion triste ou joyeuse chez Spinoza.



Uniquement sur réservation par mail : [info@festivalbam.be](mailto:info@festivalbam.be) ou sms au 0495/ 18 37 38

Participation : 25€/pers. tout compris

Départ de la balade : Athénée Royal de La Roche-en-Ardenne (Rue des Evêts, 4)

Plus d'infos : [info@festivalbam.be](mailto:info@festivalbam.be)







**MATCH D'IMPRO**  
**BELGIQUE**  
**fbia VS fb**  
**SUISSE**

Les équipes nationales de Belgique et de Suisse préparent le Mondial d'improvisation et ça se passe chez nous !

**SAMEDI 05/10/19**  
 Faubourg Saint-Antoine (La Roche-en-Ardenne) 20h30

Prévente: 8€ / Sur place: 10€  
 Infos et réservations: [resa@aat-feroche.be](mailto:resa@aat-feroche.be)

**RENCONTRE LITTERAIRE**

Jeudi 17 octobre 2019 - 20h  
 Moulin de Bardonwez - Rendeux

Rencontre avec Luc Templier autour de son roman "Les derniers jours du moi"



Dans le cadre de : **LA FUREUR DE LIRE**



LA ROCHE-EN-ARDEENNE  
 CHAPITEAU DU SALON DU VIN

*In Impro Veritas*

Laurent Cadet reçoit ses invités dans la peau d'un hôte soûlant.  
 Des improvisations mises en bouteille avec sagesse et qui se dégustent avec savoir-faire.



Avec:  
 Julianne Laffineur  
 Laurent Van der Rest  
 Laurent Cadet

VENDEDI **18 OCT 2019** 20h30

Prévente: 6 € / Sur place: 8 €  
 Infos et réservations: [resa@aat-feroche.be](mailto:resa@aat-feroche.be)  
 Nombre de places limité / réservation obligatoire



**SILLON D'ART**

Maboge 8  
 dimanche 20 octobre 2019 à 15h30

2000 - 2020

Fabien MOULAERT/orgue  
 Christina HAHN/flûte

trois siècles de musique  
 de la renaissance à l'âge d'or  
 de la flûte à bec

**Exposition**  
 8.9. - 20.10.2019 sur rendez-vous  
 Bernadette MONSEUR  
 Peinture et dessin

Avec le soutien de Fonds Sillon d'Art, géré par la Fondation Roi Baudouin

Sillon d'Art, Maboge 8, près de l'église St-Étienne de La Roche-en-Ardenne, 5080, direction (Bardonwez) <http://sillonart.be>

PAF Ad. €10 ou 8 chèques culture, Enf. €5 ou 4 cc. Rés. et conv. au 044 41 28 92 ou à [bernadette@monseur.be](mailto:bernadette@monseur.be)  
 Réservation obligatoire via le formulaire prévu de site. Prix de vente pendant le concert.







# DEVENEZ JURY DU PRIX HORIZON 2020



## Le prix horizon, c'est quoi ?

C'est un prix littéraire bisannuel créé par la ville de Marche-en-Famenne. Le prix Horizon est institué dans le but d'aider les jeunes auteurs à faire connaître leur deuxième roman.

Le roman vainqueur est désigné par le public, et donc peut-être par vous ! Les lecteurs sont invités à désigner leur favori parmi une sélection de cinq romans. Le vote a lieu à Marche-en-Famenne le 16 mai 2020.

Envie de devenir juré(e) ? Rien de plus simple, il suffit de rejoindre le comité de lecteurs créé par la bibliothèque de La Roche-en-Ardenne !

En 2018, plus de 2000 lecteurs ont participé à cette fête du livre !

## Les dates à retenir !

**En octobre et novembre 2019** : un jury de professionnel du livre présidé par l'écrivain Arnel Job désigne parmi une quarantaine de titres les cinq finalistes du prix.

**Le mercredi 11 décembre 2019 à 17h** : présentation des cinq livres finalistes et du fonctionnement du comité de lecteurs à la bibliothèque de La Roche.

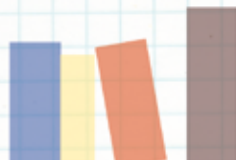
**De décembre 2019 à mai 2020** : les cinq romans finalistes sont lus par les membres du comité de lecture.

**Le mercredi 6 mai 2020 à 17h** : les membres du comité de lecture se réunissent pour débattre autour de leurs coups de cœur et échanger autour des livres finalistes.

**Le samedi 16 mai 2020** : tous les membres des comités sont attendus à Marche-en-Famenne afin de participer au Festival du 2e roman. Au cours de la journée, des rencontres seront organisées avec les cinq auteurs finalistes. En fin d'après-midi, les lecteurs seront invités à voter pour leur livre favori et le vainqueur du prix Horizon 2020 sera désigné.

Envie de participer à cette grande fête de la lecture ? Inscris-toi à la bibliothèque ou contacte-nous !

Bibliothèque et ludothèque La Roche-en-Ardenne  
Rue Corumont, 6b  
0472/680434  
bibliothequelaroche@gmail.com



Stéphanie Dominique

## Tendance Coiffure

Dames  
Hommes  
Enfants



### Horaire

Lundi : fermé  
Mardi : fermé  
Mercredi : 8h30 à 17h30  
Jeudi : 8h30 à 17h30  
Vendredi : 8h30 à 17h30  
Samedi : 8h à 16h  
Dimanche : fermé

Samrée 78a

6982 La Roche-en-Ardenne  
Tél: 084 31 50 09

## BUSINESS FIRE Extincteurs



Avenue de Villeze, 35  
6980 La Roche  
Tel : 084/41.18.48  
Fax : 084/41.28.48  
Gsm : 0497/87.23.24

Demandez  
nos  
conditions

## Titres - Services

1 heure = 1 titre

Assez  
des travaux  
ménagers ?  
Nous les faisons  
pour vous !

Le coup de main main !



Votre aide ménagère à domicile



Tel. 0497 49 62 94

Avenue de la Toison d'Or, 17 - 6900 MARCHE  
E-mail : marche@domestic-services.be



Ouvert sur rendez-vous  
le mardi, jeudi et vendredi de 13h30 à 17h30  
Le mercredi de 9h à 18h  
et le samedi de 8h à 17h

Route de Tram, 12 - 6980 Gielde - 0477/94 88 17



**Nous vous invitons à la présentation  
des 2 nouveaux livres de Georges HENRARD  
le 5 octobre 2019  
au moulin de Bardonwez à Rendeux.**

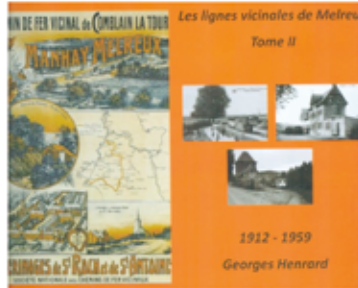


**Les lignes vicinales de  
Melreux - tome 1  
1886-1958**

La première, ouverte en 1886, reliait Melreux à La Roche en passant par Hotton, Hampteau, Rendeux, Marcourt, Jupille s/Ourthe, Vecpré et Cielle.

**Les lignes vicinales de  
Melreux - tome 2  
1912-1959**

La seconde, mise en service en 1912, partait de la gare de Comblain-la-Tour, montait vers Xhoris, redescendait vers Ferrières pour ensuite atteindre Burnontige et Werbomont. Le trajet se poursuivait par Manhay, Lamorménil, Dochamps, Amonines, Pont d'Erezée, Fisenne, Soy, Hotton et Melreux.



**De 14h à 17h : dédicace et vente des livres**

Pour chacune de ces deux lignes, le projet, la construction, le tracé, la genèse, le matériel sont décrits et relatés. L'histoire et l'évolution des raccordements vicinaux dans les gares de Comblain-la-Tour et Melreux, avec plans, sont développés. Différents témoignages évoquent des souvenirs et agrémentent les deux ouvrages richement illustrés qui se clôturent par les fermetures.

*Au plaisir de vous rencontrer,  
Georges HENRARD, auteur*

*Noëlle WILLEM, Lire au Fil de l'Ourthe asbl.*

**Chanteloup**  
SERVICE TRAITEUR

Geradin Thérèse  
0497/64 17 57

Halleux 41 - B-6986 Halleux  
chanteloup@skynet.be | [www.chanteloup.be](http://www.chanteloup.be)

*Nadilyam*

**Couture & Retouche**

Robe de mariée

Vêtements Homme-Femme

Rideaux, nappes,...

0477 07 51 08

TVA : 0691.444.011

[nadilyam.couture@gmail.com](mailto:nadilyam.couture@gmail.com)

**MENUISERIE  
COLLETTE**  
MG sprl  
INTÉRIEUR & EXTÉRIEUR

**Menuiserie tous styles pour privés et professionnels**

Cuisines, escaliers, mobilier, parquets,  
placards, portes, plafonds, cloisons,  
châssis, portes de garage, bardage,  
volets, terrasses...

**Aménagement complet d'intérieur**



**COLLETTE MG sprl - 084 41 21 65**  
Vecmont 107 - 6980 La Roche  
[www.menuiserie-collette.be](http://www.menuiserie-collette.be)  
[info@menuiserie-collette.be](mailto:info@menuiserie-collette.be)

**Menuiserie  
BENOIT SIBRET**  
*La chaleur du bois !*

Châssis en bois et passif.  
Raboterie, bardages, terrasses etc...  
Nous privilégions le bois local.

Découvrez nos promotions et conseils sur :

[www.menuiserie-benoit-sibret.be](http://www.menuiserie-benoit-sibret.be) - Tél.: 084/43.31.99

**Chez Myriam**

Accueillante  
Autonome

Agréée one

**Ortho 31**

084/433283  
0474/580258







# VIE ASSOCIATIVE



Plus d'infos sur toutes les manifestations dans l'agenda du site de la Ville [www.laroche.be](http://www.laroche.be) - Onglet «Accueil News / Agenda»

**Vecmont** Salle du plateau **5 octobre** A partir de 19h  
OKTOBERFEST  
VECMONT  
2019

**Souper Choucroute**  
+ Bal Carnaval 80's  
*(Retrouvailles des anciens - Exposition photos des échos de 1983 à 2019)*

Menu Adultes (16 euros) :  
Apéro - Choucroute, Purée, 1 Lard, 1 Francfort, 1 Saucisse - Dessert

Menu Enfants -12 ans (7 euros) :  
1 Boisson - 2 Hot-dogs - Dessert

Le paiement fait office de réservations.  
Indiquez le nombres d'adultes / enfants  
& votre nom en communication.  
**BE85 7320 0065 5106**  
(Information proposée 2019/2020) Organisation : Association de Vecmont

***A vos agendas !!***  
*Le samedi 12 octobre 2019 dès 19H*

**TOUS À BEAUSAIN**  
**SALLE LI MAHONETTE**  
*Le comité de parents et les enseignants*  
**de l'école communale**  
organisent leur

**SOUPER BOULETTES - FRITES**

**TARIF :**  
**Enfants : 8€ : Boisson – 1 boulette + frites - Dessert**  
**Adultes : 15 € : Apéritif - 2 boulettes + frites - Dessert**

**Réservations vivement souhaitées pour le 8/10/2019 chez :**  
Mr François Forgeur (président du comité de parents) :  
0497/157111 (ou fougbil@yahoo.fr)  
Mme Emilie Grandjean : 0494/445991 (ou emiliegrandjean5372@gmail.com)

**Mercredi 9 octobre, de 15h à 18h**  
**APRES-MIDI RECREATIF**  
**A L'ATTENTION DE TOUS LES AÎNÉS DE**  
**NOTRE COMMUNE**

Le Centre Public d'Action Sociale invite cordialement tous les 3 x 20 de la Commune à la salle "Li Mahonette" de Beausaint. Vous y serez accueillis dès 15h pour le verre de l'amitié suivi de notre traditionnel goûter, le tout dans une ambiance musicale et conviviale. Rires et bonne humeur seront au rendez-vous ! Bienvenue à tous !

Une organisation du CPAS de La Roche  
Renseignements : 084/41.18.72.





UNE VISITE À HOUTOPIA À PRIX RÉDUIT!  
Tarif préférentiel pour les habitants des communes de Gouvy - Bertogne - La Roche - Vielsalm - Manhay - Bastogne.

**TARIF PRÉFÉRENTIEL FAMILLE**

VALABLE DU 1/9/2019 AU 31/3/2020



**HORAIRES D'OUVERTURE**



**DE SEPTEMBRE À JUIN**

L	Ma	Me	J	V	Sam	Dim
X	X	✓	✓	✓	✓	✓

13h00 - 17h00      11h00 - 17h00

**JUILLET/AOÛT**

L	Ma	Me	J	V	Sam	Dim
✓	✓	✓	✓	✓	✓	✓

10h00 - 18h00

**PETITES VACANCES SCOLAIRES**

L	Ma	Me	J	V	Sam	Dim
✓	✓	✓	✓	✓	✓	✓

11h00 - 17h00



**DE SEPTEMBRE À MARS**

L	Ma	Me	J	V	Sam	Dim
X	✓	✓	✓	✓	✓	✓

9h00-17h00

**DE MARS À JUIN**

L	Ma	Me	J	V	Sam	Dim
✓	✓	✓	✓	✓	✓	✓

9h00 - 17h00



- 3 ANS	GRATUIT
3/17 ANS	<del>9,50€</del> 5€/PERS.
+ 18ANS	<del>9,50€</del> GRATUIT



SUR PRÉSENTATION SYSTÉMATIQUE D'UNE PREUVE DU LIEU DE DOMICILE.

**TARIF PRÉFÉRENTIEL ÉCOLE**

VALABLE DU 1/9/2019 AU 31/3/2020



**Nouveauté!**



ÉCOLE	1 visite animée - 60' «Tour du Monde des 5 sens»	<del>8€/PERS.</del> 6€/PERS.
	2 visites animées - 150' * «Tour du Monde des 5 sens» * Nouvelle exposition interactive et temporaire sur le développement durable «Le Ventre de l'Arbre»	<del>12,50 €/PERS.</del> 9,50 €/PERS.



Houtopia, univers de sens - Place de l'Eglise, 17- 6660 Houffalize-061 28 92 05 - info@houtopia.be-www.houtopia.be

**Salon de Coiffure**  
HOMMES / DAMES / ENFANTS

**Laurence Guissard**

Rue du Châlet 15  
6980 La Roche-en-Ardenne

Ouvert du mercredi au samedi sur rendez-vous

Salon: 084 41 16 57  
Gsm: 0497 48 16 57

**Installation - Dépannage**  
**Entretien**

Chauffage : Fioul - Gaz - Bois - Solaire  
Ventilation - Climatisation  
Sanitaire

**GaumeChauffage Sprl**  
Frédéric Gillet

Prise de RDV : 0467.129.509  
Technicien : 0467.129.508  
Bérismenil, 3 - 6982 La Roche en Ardenne  
gaume.chauffage@hotmail.com

**BT Travaux**      **Thierry Beaujean**  
**0495-53 76 35**

Tous travaux de rénovations  
lambris, parquet, peintures

Aménagements:  
Pose de terrasse en bois - bordures, gravier  
Pavés autobloquants - Petite maçonnerie  
Devis gratuit sans engagement

Ronchampay 2 - 6980 La Roche-en-Ardenne  
E-mail: bttravaux@hotmail.com

T.V.A. BE 0693 407 389

**La Roche-en-Ardenne**  
**Les saveurs équitables**  
**DU 2 AU 13**  
**OCTOBRE**  
**2019**

**Au programme:**

- Dégustations
- Ateliers culinaires
- Film
- Concours
- Desserts équitables dans les restaurants participants

Plus d'infos: [info@adi-hlr.be](mailto:info@adi-hlr.be) ou [www.adi-hlr.be](http://www.adi-hlr.be)

**FAIR TRADE A VOLONTÉ**

ADL mefa TDC

**Les 19 et 20 octobre, venez découvrir le travail des artisans du "bois"**



Le 3<sup>e</sup> weekend d'octobre, RND organise son "Weekend du bois", l'occasion pour tous de découvrir les forêts mais également les artisans qui

travaillent cette noble matière qu'est le bois. Une grappe d'activité est proposée au Moulin de Bardonwez à Rendeux, l'occasion d'aller à la rencontre des acteurs de notre région dans un superbe cadre naturel. Plus d'infos sur la grappe d'activité proposée par le GAL sur : <http://www.paysourthe.be/> Plus d'infos sur le weekend sur <http://www.leweekenddubois.com/>

**Soirées sur la transmission et la reprise d'activité mardi 22 et jeudi 24 octobre**



Comme chaque année, l'ADL participe à la semaine de la transmission d'entreprise en partenariat avec la SOWACCES.

Cette année, les thématiques abordées seront :

Le 22/10 à l'Espace Coworking Gare !, Poix-St-Hubert  
« **Comment bien préparer un projet de cession ou de reprise d'entreprise ? Quelles sont les aides ?** »  
18h15

Le 24/10 au Bertix hall, Bertrix, 18h15  
« **Transmission familiale : comment sortir du labyrinthe en tant qu'entrepreneur ?** »

**Formation E-commerce 9 octobre**

Vous êtes commerçant et vous souhaitez vous perfectionner dans l'utilisation des réseaux sociaux pour votre commerce ?

Nous vous proposons une journée de formation :  
« **Comment utiliser les réseaux sociaux pour vendre plus et mieux.** »

Celle-ci se déroulera à Vayamundo le 9 octobre de 9h à 17 h. Réservation obligatoire ([info@adi-hlr.be](mailto:info@adi-hlr.be) ou 061/28.00.65) - Prix : 20€

**Formation E-Commerce** Mercredi 9 octobre 2019 de 9 h à 17 h à Vayamundo

**"Comment communiquer sur les réseaux sociaux"**

Les médias sociaux sont aujourd'hui devenus incontournables. Les gérer de manière autonome et professionnelle est donc indispensable et cette formation est là pour vous aider à y parvenir.

Objectifs visés par la formation :

- Contexte des réseaux sociaux
- Les personæ pour une stratégie globale et multicanal
- Utilisation professionnelle des réseaux sociaux
- Stratégie digitale & de contenu
- Publicité sur les réseaux sociaux
- E-reputation

Prix : 20€ (lunch compris) - Places limitées

Merci de vous inscrire avant le 1er octobre 2019 par téléphone au 061/28.00.65 ou par mail à [info@adi-hlr.be](mailto:info@adi-hlr.be)



La Roche-en-Ardenne  
Place du Bronze

9<sup>ème</sup>  
édition

# Salon du Vin



Renseignements  
[www.le-litherer.be](http://www.le-litherer.be)

Plaisirs du terroir / huîtres / foie gras / fromages  
à déguster sur place et à emporter

19-20 Octobre 2019



La Roche-en-Ardenne

# Salon du Vin

19-20  
Octobre

Plaisirs du terroir à déguster et à emporter



Présence **EXCEPTIONNELLE**  
de plus de **20 DOMAINES** situés en  
*France - Italie - Espagne - Chili - Portugal - Gd Duché du Luxembourg*

**Domaine Viticole KOX**  
(Gd Duché du Luxembourg)  
[www.domainekox.lu](http://www.domainekox.lu)

**Santa Sofia - Veneto**  
(Italie)  
[www.santasofia.com](http://www.santasofia.com)

**Martinez Bujanda**  
(Espagne)  
[www.familiamartinezbujanda.com](http://www.familiamartinezbujanda.com)

**Domaine Vallegre**  
(Portugal)  
[www.vallegre.pt](http://www.vallegre.pt)

**Hacienda Araucano – Maison Lurton**  
(Chili)  
<https://www.domainesfrancoislurton.com/>

**Domaine de la Furonnière**  
(Loire)  
<https://www.facebook.com/domainedelafuronniere/>

**Cave de l'Abbé Rous**  
(AOC Collioure & Banyuls)  
<https://www.abberous.com/>

**Cave de l'Union de Producteurs Saint-Emilion**  
(Saint-Emilion)  
[www.udpse.com](http://www.udpse.com)

**Domaine M. Chavet** Macon - St-Véran - Pouilly Fuissé  
(Bourgogne)  
<https://domaine-chavet.fr/>

**Ch. Gardut-Haut-Cluzeau**  
(Blaye en Bordeaux)

**Domaine Régis Boucabeille**  
(Roussillon)  
[www.boucabeille.com](http://www.boucabeille.com)

**Caves du Sieur d'Arques**  
(Limoux-Languedoc)  
[www.sieurdarques.com](http://www.sieurdarques.com)

**Les Domaines Paul Mas**  
(Languedoc)  
[www.paulmas.com](http://www.paulmas.com)

**Domaine Gaïa**  
(VDP de Cassan)  
<https://fr-fr.facebook.com/domainedegaia/>

**Caves de Plaimont**  
(St-Mont-Condomois-Pacherenc)  
[www.plaimont.com](http://www.plaimont.com)

**Domaine La Tour Boisée**  
(Coteaux de Peyriac & Minervois)  
[www.domainelatourboisee.com](http://www.domainelatourboisee.com)

**Château Eugénie**  
(Cahors)  
[www.chateaeugenie.com](http://www.chateaeugenie.com)

**Domaine de Boissan**  
(Vacqueyras/Gigondas)  
[www.domainedeboissan.com](http://www.domainedeboissan.com)

**Domaine de Montine**  
(St-Joseph/Grignan-les-Adhemar)  
[www.domaine-de-montine.com](http://www.domaine-de-montine.com)

Plus d'infos bientôt sur [www.lalitherer.be](http://www.lalitherer.be) - Liste des produits et prix disponibles sur demande





www.val-de-roche.be

**SAMEDI 26 OCTOBRE**

# 3<sup>E</sup> BLIND TEST

**DU 5<sup>E</sup> ELEMENT**

**SALLE DE BEUSAINT - 19H**

**5 EUROS / PERSONNE** + 1 BOISSON OFFERTE

EQUIPE DE 2 A 6 PERSONNES MAXIMUM

PETITE RESTAURATION TOUTE LA SOIREE

SOIREE DANSANTE A PARTIR DE MINUIT

INSCRIPTIONS AUPRES DES MEMBRES DU 5<sup>E</sup> ELEMENT

**PROMENADE HALLOWEEN**

R-V

**31-10 à 14h**

PLACE de MOUSNY

ORGANISATION S.L ORTHO-HIVES

DEGUSTATION SOUPE - GAUFRES - BONBONS

DEGUISEMENTS BIENVENUS

RESERVATION SOUHAITEE 0495/716888 0494/030249

P.A.F. 6€ - 6ans: gratuit

SALLE DE BEUSAINT **23/11** 21H00



## BAL DES ANCIENNES PRINCESSES

AMBIANCE CARNAVAL ET ANNÉES 80

ANIMÉ PAR DJ CAPI

ENTRÉE 5 € - GRATUIT POUR LES DÉGUISÉS

Organisé par le Comité des Princesses de La Roche

23/11/19

# LOTO

**BINGO**

Organisé par le Comité des princesses carnaval

Salle "Li mahonette" à Beusaint 14h00

Inscription souhaitée au 0498/404358 0497/191049





Chers participants,



La 6<sup>ème</sup> édition de « La Roche en hiver » aura lieu **du samedi 21 au dimanche 29 décembre de 15 à 20h. Nous serons ouverts les week-ends de 12h à 20h. Le 24 décembre de 12h à 16h.**

Tous les chalets seront placés dans la rue principale. Les commerçants locaux auront ainsi la possibilité de tenir un chalet presque devant leur façade.

Nous insistons sur le fait que chacun garnisse son chalet avec goût, sur la thématique « hiver blanc » afin d'optimiser l'accueil et par conséquent vos ventes. Un concours du plus beau chalet sera organisé avec à la clef des prix « plaisir ».

Il est nécessaire de prévoir son propre matériel : tables, chaises et surtout des allonges électriques... et de prévoir son éclairage intérieur. Un raccordement électrique sera possible avec un maximum de 1500 watts/chalet.

Quant au choix des produits mis en vente, vous vous doutez que les produits de bouche vont être fortement représentés, donc nous avons plusieurs suggestions afin de diversifier l'offre et de ne pas se faire de la concurrence déloyale. **Priorité sera faite aux commerçants locaux.** Il est important de ne pas changer d'avis, une fois le produit défini, afin d'éviter les « doublons » à proximité. Nous veillerons à ce critère et nous vous conseillerons en fonction de l'avancée des inscriptions, d'où l'importance d'être rapide pour être bien installé. Nous comptons sur votre dynamisme et créativité pour proposer des offres à la hauteur de vos clients.

1. Rue du Purnalet
2. Rue de l'Eglise
3. Rue Châmont

Responsables : Stéphanie Defoy et Frédéric Grignard  
Responsables : Claude Christophe et Corinne Frognet  
Responsables : Grégoire Denis et Philippe Leplae

Nous vous demanderons de nous verser la somme de 270€ sur le compte CBC BE12 7320 3361 4692 - BIC CREGBEBB (COMMUNICATION : NOM ET PRENOM) pour le 30 novembre.

Ceci fera office de confirmation.

- 170€ pour l'exploitation d'un chalet durant les 9 jours.
- 100€ de caution nous garantissant l'ouverture et l'exploitation du chalet durant les horaires détaillés mais aussi en cas de détérioration. Celle-ci vous sera remboursée la semaine suivante.

La fiche d'inscription est à rentrer soit aux responsables de votre rue, soit à l'un de nous ou encore par mail (sophiemolhan@gmail.com) le plus rapidement possible !

**Sophie Molhan 0496/66 24 74**

**Coralie Rousseau 0472/31 71 94**

**Philippe Leplae 0473/86 51 86**



<b>FICHE D'INSCRIPTION</b>	
Nom :	Prénom :
Adresse :	
Tél fixe :	Tél portable :
E-mail :	
Nature de la marchandise mise en vente (la plus détaillée possible) : A NOTER AU VERSO DE CETTE FICHE.	
Signature :	



# ♥ Vide Dressing

**Dimanche 17 novembre de 10h -> 13h30**  
**Hall omnisports de l'Athénée de La Roche**

**VETEMENTS 0 - 12 ANS,**  
**JOUETS ET MATERIEL DE**  
**PUERICULTURE**

Ne tardez pas  
à réserver  
votre table pour  
faire de la place  
dans votre  
dressing :-)



**Infos et inscriptions :**

**LONCIN Isabelle et LAMBERT Nadine au 084/245.061**

*Une collaboration entre l'Administration communale et  
le CPAS de La Roche-en-Ardenne  
au profit de l'Epi'centre.*

## Accueil des aînés aux "Ateliers récréatifs du Home Jamotte"

Vous avez 65 ans et plus ?  
Le Home Jamotte vous invite à participer  
aux activités récréatives réalisées dans  
l'institution un mardi sur deux.



Dans une ambiance conviviale et autour  
d'une tasse de café et d'une collation,  
venez passer du bon temps ou tout  
simplement échanger vos nouvelles ou  
vos souvenirs avec les résidents.

### Inscriptions et renseignements

084/327.900.

Lieu de rdv  
Dans la salle Ergo au  
3ème étage du Home

Horaire  
De 14h à 16h

### Au programme

- Mardi 1er octobre :  
Activité "muffins"
- Mardi 15 octobre :  
Blind test
- Mardi 29 octobre :  
Jeu

Sous réserve de  
changement

Tarif  
5 euros.



**MARCOURT JEUDI 17 OCTOBRE**

**Vivre simplement**  
**Vivre intensément**

**20 h**



**A l'écoute du Pape François**

**Une parole puissante pour  
notre temps**

Salle du syndicat d'initiative  
En face de l'église

SALON DE COIFFURE  
**AL**  
**Style**  
**Particulier**

Françoise Lambeaux

Warempage, 50A  
6983 LA ROCHE  
Tél. 084/31 59 93  
GSM 0479 72 86 53

ouvert du mercredi  
au samedi

Coiffure dames, hommes, enfants



**CHAUFFAGE ET SANITAIRE**  
**PANNEAUX SOLAIRES**

Installation - Dépannage - Entretien - Vente

**Samrée chauff**

Samrée, 7b - 6982 La Roche  
**samreechauf@gmail.com**

Michel: 0497/48.03.30 - Francis: 0496/92.56.93

**CLOSSEN**  
Michel & Francis

**www.samreechauf.com**

# Menu Gibliers

Mise en bouche

\*\*\*\*

Fumaison de nos forêts aux pommes,  
mesclun garni

\*\*\*\*

Mini burger de pintade aux figues

\*\*\*\*

Filet de marcassin aux pleurotes,  
sauce au Purnalet Rochois,  
garnitures hivernales & grenailles aux herbes

\*\*\*\*

Pomme farcie raisins-cannelle (cuite au four)

45€/personne

Forfait apéritif, vins appropriés,  
eaux et café: 18€/personne

Services

vendredi, samedi et dimanche  
en d'octobre et novembre +  
les 2 premiers de décembre






**Càbane Savoyarde**  
**QUALISON**  
 BAR - SPÉCIALITÉS SAVOYARDES

*Ouvert à partir du 18 octobre // Tél : 084.75.22.80*



**L'automne  
à La Claire Fontaine**



**La Claire Fontaine**  
 Hotel Restaurant

Rue Vecpré, 64  
 6960 La Roche en Ardennes  
 Tél +32 (0) 84 41 24 70  
 info@clairefontaine.be  
 www.clairefontaine.be

Durant la période de chasse  
 nous vous proposons  
 la carte d'automne

Menu des saveurs du terroir  
 3 services

Menu détente  
 5 services

Menu dégustation  
 6 services

Plus d'informations sur notre site [www.clairefontaine.be](http://www.clairefontaine.be)  
 Retrouvez-nous sur facebook  
 et sur instagram : #hostellerielaclairefontaine

**Votre épicerie à Bastogne**

Fruits & Légumes BIO, Bières Belges & Régionales  
 Vins & Spiritueux, Thés & Cafés  
 Produits Locaux : Chocolat, Miel, Foie Gras...  
 Produits Fermiers : Beurre, Yaourts, Fromages...

**A réserver au Pré Vert à Bastogne**  
 Dépôt d'enlèvement à l'Hostellerie La Claire Fontaine à La Roche

Nous confectionnons également des paniers garnis...  
 Mais aussi de nombreux produits régionaux et belges...

**Le Pré Vert**  
 ÉPICERIE FINE

Rue du Sablon 105 à 6600 BASTOGNE  
 061 21 28 48 - facebook.com/LePreVertBastogne





Musées

Audio Multiroom multisource

COMMERCES

SALLE DE VIDÉOCONFÉRENCE

AUDIO

Incendie

# SEETECH

The expression of the light



SALLE DE CINÉMA PRIVÉE ET PROFESSIONNELLE

PHOTOVOLTAÏQUE

Vidéosurveillance

ALARME

MAISON PRIVÉE



**SERGE ETIENNE**

ZONING INDUSTRIEL 100 - 6980

LA ROCHE EN ARDENNE

0496/03.39.62

WWW.SEETECH.BE

f REJOIGNEZ-NOUS

ECLAIRAGE | DOMOTIQUE | AUDIOVISUEL | ELECTRICITE

FAITES APPEL À UN PROFESSIONNEL  
DE LA TOITURE



**YVES RENARD**  
TOITURES - MENUISERIE  
0494 22 12 76



- ^ TOITURES
- ^ MENUISERIE
- ^ ISOLATION

Rue du Tilleul 9 - 6980 Beausaint

**0494 22 12 76**

www.toitures-renard.be

info@toitures-renard.be



**LAYON Patrice**  
Parcs & Jardins Création & Entretien

Tontes • Tailles • Elagages • Semis  
Pelouses • Plantations  
Clôtures...

**0497 35 38 79**

layon.patrice@skynet.be Rejoignez-nous f

© www.studioeventail.com

**C2TOUT.COM**  
Nicolas Dalaidenne

*Votre expert  
en communication*

www.c2com.be

+32 (0)497 06 12 03  
nicolas@c2com.be





# FIDUCIAIRE DE L'OURTHE

WWW.FDLO.BE 084 41 30 87

LA ROCHE - TENNEVILLE - DURBUY

COMPTABILITÉ | FISCALITÉ | GESTION

Des impressions hautes en couleurs

**exex** 2b

Major-Long-Strasse 15 • B-4780 Saint-Vith ☎ +32 (0)80 88 15 69 ✉ info@exe2b.com

**SPRL BS**

Nouvelles constructions  
Transformations  
Aménagements

**CONSTRUCTION**

BODSON Jonathan: 0495/644.739 - SIMON Grégory: 0475/537.323  
Bérismenil, 8C - 6982 La Roche - mail: bsconstruction6980@gmail.com

**S O F A G R I**

**BRICO - GARDEN CENTER**

- Tout pour le bricolage et le jardinage
- Matériel Hitachi
- Nettoyeurs Karcher
- Peintures Levis
- Vêtements et chaussures de travail, de loisirs, de pluie

Aigle - Caterpillar - Berghen - Parks - Free2be

*Pour nos futurs agriculteurs :*  
*Tracteurs à pédales, miniatures + accessoires*

6983 ORTHO • ☎ **084/43 31 28**

**VNUJ**  
TERRASSEMENT

**Nicolas JORIS**

- Tous travaux de terrassement
- Aménagements
- Empierrement
- Egouttage
- Stations d'épuration agréées
- Vente tous produits de carrière

78, Samrée - 6982 LA ROCHE  
GSM : 0494/23 99 22  
Fax : 084/44 45 08



# PETITES ANNONCES CLASSEES



## A vendre

- Bois de chauffage chêne bouleau, en 1 m., à Cielle, bois ronds de 5 à 10 cm. = 25€ / stère.
- Plaquettes de bois déchiqueté pour parterres en vrac ou big-bags = 25€ / m³
- Bois de chauffage résineux sec en bûches = 30€ / stère -- Jean Renard : 0491/98.55.65.

## A louer

Canon à chaleur à gaz : 25 €/jour, 100 €/semaine, 175 €/quinzaine + gaz.  
 Déshumidificateur : 25 €/jour, 75 €/semaine, 140 €/quinzaine - ☎ : 084/41.18.48.

## Emploi - Services

ANGLAIS, ALLEMAND, ESPAGNOL pour débutants ou avancés, aide aux devoirs en Français, à mon domicile (centre de Marche, parking aisé). Tél.: 084/46.72.30 et 0477/46.61.54. (Michèle Linchet-Najman).

**JARDINAGE FIN DE SAISON** : Jardinier particulier expérimenté, spécialisé pour NETTOYER à la main, RANGER des endroits des jardins/des terrains, tailler arbres, arbustes, haies.  
 A La Roche et environs - Plusieurs références disponibles - Tarif raisonnable.  
 Rens. : Martin RIETMAN – Avenue de Villez, 10 – La Roche - ☎ : 084/40.25.71 (soir, jusqu'à 21h30).

**AIDE EN LANGUES** - Voir la rubrique "Loisirs" : "**AIDE PRATIQUE INDIVIDUELLE EN LANGUES**" - PREPARATION AUX EXAMENS DE PASSAGE - A votre service, avec plaisir !

Vous cherchez un job de baby-sitter ? Jetez un œil à Babysits, la plateforme en ligne mettant en relation les baby-sitters et les parents d'une même région. Créez votre profil gratuitement sur [fr.babysits.be](http://fr.babysits.be)





# 10 2019

# AGENDA



Plus d'infos sur toutes les manifestations dans l'agenda du site de la Ville [www.laroche.be](http://www.laroche.be) - Onglet «Accueil News / Agenda»

- Du 02 au 13** La Roche : Les saveurs équitables : dégustations, ateliers culinaires, film, concours, ...
- Jeu**di 03 La Roche : Conférence de Jacques Sojcher dans le cadre du Festival BAM
- Vend**redi 04 La Roche : Concert « Hit The Switch » dans le cadre du Festival BAM
- Les 05 et 06** La Roche : Weekend du client  
La Roche : Poèmes de Jacques Perk mis en musique dans le cadre du Festival BAM
- Samed**i 05 Vecmont : Souper choucroute + Bal Carnaval 80's organisés par la Jeunesse de Vecmont  
La Roche : Match d'impro : Belgique vs Suisse  
La Roche : Cinéma muet « The General » de Buster Keaton et concert d'orgues à l'église
- Dimanche** 06 La Roche : Marche philo nature et gourmande dans le cadre du Festival BAM
- Mercredi** 09 La Roche : Après-midi récréatif à l'attention de tous les aînés de notre commune
- Vend**redi 11 La Roche : Marché
- Samed**i 12 Beusaint : Souper de l'école communale
- Vend**redi 18 La Roche : Spectacle d'impro "In Impro veritas"
- Samed**i 19 La Roche : Salon du Vin
- Dimanche** 20 La Roche : Salon du Vin  
Maboge : Concert + expo au Sillon d'Art
- Vend**redi 25 La Roche : Marché
- Samed**i 26 Beusaint : 3<sup>ème</sup> Blind Test du 5<sup>ème</sup> Elément
- Jeu**di 31 Mousny : Promenade Halloween

## Détails en pages intérieures !!!

### Autres dates à retenir :

- Samedi 2 novembre : Bérismenil : Balade du crépuscule
- Dimanche 10 novembre : Bérismenil : Fête de la St-Hubert
- Dimanche 17 novembre : La Roche : Vide-dressing organisé par l'Administration communale et le CPAS de La Roche  
La Roche : Fête de St-Nicolas organisée par les Princes Carnaval
- Samedi 23 novembre : Beusaint : Bal et Loto Bingo organisés par le Comité des Princesses Carnaval
- Samedi 14 décembre : Bérismenil : 25<sup>ème</sup> Marché de Noël
- Du 21 au 29 décembre : La Roche en Hiver
- Samedi 28 décembre : Maboge : Promenade de Noël

<p style="transform: rotate(-45deg); font-size: small;">URGENCES DANS TOUTE L'EUROPE</p> <p style="font-size: 2em; font-weight: bold;">112</p>	<p style="transform: rotate(-45deg); font-size: small;">URGENCES MÉDICALE &amp; POMPIERS</p> <p style="font-size: 2em; font-weight: bold;">100</p>	<p style="transform: rotate(-45deg); font-size: small;">POLICE</p> <p style="font-size: 2em; font-weight: bold;">101</p>	<p style="transform: rotate(-45deg); font-size: small;">CENTRE ANTI-POISONS</p> <p style="font-size: 2em; font-weight: bold;">070/245.245</p>	<p style="transform: rotate(-45deg); font-size: small;">CENTRE DES BRÛLÉS</p> <p style="font-size: 2em; font-weight: bold;">02/268.62.00</p>	<p style="transform: rotate(-45deg); font-size: small;">PRÉVENTION SUICIDE</p> <p style="font-size: 2em; font-weight: bold;">0800/32.123</p>	<p style="transform: rotate(-45deg); font-size: small;">CHILD FOCUS</p> <p style="font-size: 2em; font-weight: bold;">116 000</p>	<p style="transform: rotate(-45deg); font-size: small;">INDOR-DROGUES</p> <p style="font-size: 2em; font-weight: bold;">02/537.52.52</p>
--	--	--	---	--	--	---	--