



Commune de La Roche-en-Ardenne

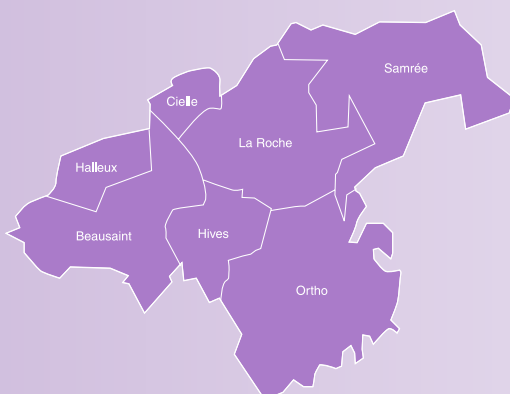
Juin 2017



Bulletin communal



**LES BOUCLES
ARDENNAISES
3 JUIN**
à La Roche-en-Ardenne
Infos :
www.lesboucles.be



Sommaire	1	Loisirs	41
Le mot du Bourgmestre	2	Sports	45
Population - État civil	11	Enseignement	51
L'inité du mois	13	Vie culturelle	55
Environnement	15	Vie associative	59
Services	21	Petites annonces classées ..	75
Santé	37	Agenda des manifestations ..	76



INFORMATIONS

Mesdames et Messieurs,
Bonjour,

Le centre de vacances de Borzée n'est plus en activité depuis de nombreuses années.

Le Groupe Lamy Construction vient de l'acquérir.

Actif dans l'immobilier et le loisir depuis 30 ans, le Groupe Lamy conçoit, construit, vend et gère plus de 2500 maisons sur des sites touristiques et des lotissements privés. Fort de son expérience, en France, dans la construction et la gestion de villages de vacances, le Groupe vient de créer un nouveau complexe de résidences et un hôtel de 80 chambres sur les bords du Lac de l'Eau d'Heure.

Quelles sont leurs ambitions à Borzée ?

Le projet n'est pas encore bien identifié, mais il devrait comporter deux phases :
1° la démolition des immeubles en béton construits au début des années 70 ;
2° la réalisation de plus ou moins 200 logements de vacances de qualité.



A la suite des 7 réunions de consultation citoyenne qui ont eu lieu dans les différentes entités de notre commune, place maintenant à la synthèse de tous les thèmes abordés dans le cadre de l'Opération de développement rural (ODR).

Nous vous donnons donc rendez-vous à la réunion de synthèse qui aura lieu **le jeudi 15 juin à 20h à la salle "La Fête des Blés" à Warempage**, pour découvrir ensemble les préoccupations de nos concitoyens et les grandes lignes de l'analyse socio-économique de notre commune.



Ce samedi 3 juin, nous aurons le plaisir d'accueillir, en l'église Saint Nicolas, les « Bengalis de Liège ». Cette formation de plus de 70 choristes vous fera voyager dans des univers classiques et de variété.

Invitation à toutes et tous !



A l'occasion des cérémonies de commémoration du 72^{ème} anniversaire de la fin de la seconde guerre mondiale, des étudiants de 5^{ème} année secondaire de l'Institut Saint-Joseph-Sacré-Cœur et de l'Athénée Royal ayant participé au voyage de mémoire organisé par notre ville en Autriche, ont pris la parole :

« Monsieur le Bourgmestre, Monsieur le représentant des anciens combattants, Mesdames, Messieurs,

Ce mardi 25 avril, nous, élèves du Sacré-Cœur, nous nous sommes envolés vers l'Autriche.

Merci à la Commune qui nous a permis de faire ce voyage.



A la clé de ce séjour, la visite guidée du camp de concentration de Mauthausen, un moment fort en émotion pour tous. Nous avons pu constater le contraste entre le confort des S.S. et le travail des déportés. Des questions se formaient... : « Pourquoi tant de cruauté ? » « Comment est-ce possible ? » Lors de cette visite, nous nous sommes rendu compte qu'il y a presque 80 ans, nous aurions pu être à la place de ces gens qui étaient devenus des numéros.

Aujourd'hui, nous sommes là pour rendre hommage à toutes ces personnes qui ont retrouvé leur identité. Aujourd'hui, nous sommes là pour ne jamais oublier. Nous devons vivre dans le présent, sans oublier les erreurs du passé. Nous, génération future, devons forger notre propre opinion, ne pas nous laisser influencer, toujours faire ce qui nous semble juste et toujours garder espoir. Comme l'a dit Charles de Gaulle : « La fin de l'espoir est le commencement de la mort. »

La démocratie est un pouvoir, une force, un acquis précieux qui est difficile à garder. L'homme est capable de commettre des actes monstrueux mais nous sommes convaincus qu'il possède les clés pour en réaliser de plus merveilleux.

Pour les élèves de 5^{ème} de l'Institut du Sacré-Cœur, Laura Docquier ».

« Mesdames, Messieurs, Vous tous ici présents,

Nous revenons d'un voyage organisé par la Commune et, avant de partir, nous avons souvent entendu « A quoi bon ? » « A quoi bon remuer ce passé ? ». A ces « à-quoi-bonistes » comme les nommait Gainsbourg, nous leur répondons que ce n'est pas important mais fondamental de remuer ce passé, de le porter à notre connaissance car nous sommes les adultes de demain.



A l'école, on nous apprend l'histoire et en particulier, celle de la Seconde Guerre mondiale. C'est vrai que le temps a passé mais il est crucial d'être au courant, d'être informés de ce qui s'est passé il y a plus de 70 ans. Grâce à ce voyage, nous avons eu l'occasion de voir ce que nous avons appris. Il est primordial dans notre société d'être les témoins des horreurs qui ont été commises au nom d'une idéologie. Nous ne sommes pas que des élèves, nous sommes des citoyens de demain. Nous devons savoir pour ne pas reproduire les mêmes erreurs.

En France aujourd'hui, les élections témoignent de l'importance d'être des individus informés et aptes à choisir loin de toute haine. Celui qui sait a plus de chance d'être un citoyen responsable. A notre petite échelle, au retour de ce voyage, nous devenons des témoins. Nous avons vu et nous sommes plus armés pour nous opposer à ceux qui prétendent que les camps sont des « détails de l'histoire » ou pire encore, qu'ils n'ont jamais existé.

L'école et la commune nous permettent de devenir des jeunes qui pourront demain faire les bons choix. Nous les en remercions et vous remercions pour votre écoute ».

Pour les élèves de 5^{ème} de l'Athénée, Luna Breuer et Johanne Druetz ».

Voici quelques photos prises dans le cadre des multiples activités qui ont égayé notre Commune tout au long des dernières semaines. Vous pouvez consulter les reportages complets de ces événements sur le site de l'Administration communale (<http://www.la-roche-en-ardenne.be>) dans la rubrique "galeries photos".

Concours de couyon organisé par le Royal Ortho Sport



Week-end "Opération Plein l'Caiçon" à Vecmont



Concert + expo au Sillon d'Art à Maboge



Commémorations du 8 mai à La Roche



Marché du Druides à La Roche



Brocante à Buisson



Le Club de tennis de table de Beusaint a décroché la "Coupe Marchal de la Province" (avec ses 2 équipes championnes et 2 équipes 2^{ème}) mais aussi 2 médailles d'or, 2 médailles d'argent et 1 médaille de bronze en individuel. Bravo !



Festival de la Randonnée à La Roche



Marche Télévie à Samrée



Castle Night Trail à La Roche



Les demandes de permis actuellement à l'examen sont les suivantes :

Permis d'urbanisme :

- Transformation et extension d'une terrasse couverte à Nisramont.
Demandeurs : Monsieur et Madame DEKYVERE-LEFEBVRE.
- Construction d'une terrasse surélevée et d'un escalier à La Roche.
Demandeurs : Monsieur et Madame BRUGNETTI-LAFALIZE.
- Création d'un logement supplémentaire à La Roche.
Demandeur : Ruben SCHEIRE.
- Installation de panneaux photovoltaïques sur structure posée au sol à Ortho.
Demandeur : Eric DE CLERCQ.
- Transformation d'une seconde résidence, construction d'un abri de terrasse et régularisation d'un garage, d'une remise et d'un mur de jardin à Nisramont.
Demanderesse : Ellen SCHEYLTIJENS.
- Construction d'une maison d'habitation à Bérismenil.
Demandeur : Mike SADZO.

- Construction d'un local de stockage de produits chimiques à Nagimont.
Demanderesse : S.W.D.E.
- Régularisation d'une maison d'habitation à Bérismenil.
Demandeur : Jean-Luc SIMON.
- Modification de baies et régularisation des matériaux de parement ainsi que l'ouverture d'une baie dans un volume secondaire à Cielle.
Demandeur : Thomas SADZOT.
- Régularisation, extension et rénovation d'une maison d'habitation à Lavaux.
Demandeur : Joseph VAN GENECHTEN.
- Construction de 14 bungalows au camping de Lohan.
Demandeur : CAMPING DE LOHAN.
- Régularisation et rénovation d'un studio au Pafy.
Demandeur : Christophe HERBAY.
- Construction d'une maison d'habitation à Roupage.
Demandeur : Monsieur et Madame VAN KERCKHOVEN.
- Régularisation de logements dans une habitation existante à La Roche.
Demandeurs : Monsieur et Madame RACHIK-CHATOUAME.
- Démolition du centre de vacances à Borzée.
Demanderesse : LAMY CONSTRUCTION SA.
- Transformation d'une habitation à Halleux.
Demandeur : Michel POTVIN.
- Transformation d'une maison de vacances à Nisramont.
Demandeurs : Monsieur et Madame PEETERS-STRUYFF.

Permis d'environnement :

- Exploitation de la station d'épuration de Samrée.
Demanderesse : A.I.V.E.

Permis unique :

- Construction d'un hall avec show-room et dépôt extérieur - Marbrerie au zoning de Vecmont.
Demanderesse : HECK SA.

Ces dossiers sont à votre disposition auprès du service urbanisme de l'Administration communale.

*A tous les étudiants,
bonne étude et succès pour vos examens !*

**Guy GILLOTEAUX,
Bourgmestre.**

Bulletin communal : modalités.

- Tous les textes à insérer doivent nous parvenir **pour le 10 du mois précédant la parution.**
- Tout article doit impérativement être dactylographié, mis en page dans le bon format et accompagné d'un support informatique pour nous permettre de le redimensionner au besoin (CD Rom ou clé USB).
Vous pouvez également l'envoyer par E-mail à l'attention de Nadine LAMBERT à l'adresse suivante :

nadine.lambert@la-roche-en-ardenne.be

Dès réception de votre E-mail, un accusé de réception vous sera envoyé. Si vous ne le recevez pas, prenez contact téléphoniquement avec Nadine LAMBERT au 084/245.061 (le lundi toute la journée, le mardi matin ou le jeudi matin).

Le Collège communal ne peut être tenu responsable du contenu des encarts publicitaires.

TARIFS :

- **Encarts publicitaires :** Les tarifs ci-dessous s'entendent donc **TVA non comprise.**

	A l'année		Pour 1 parution	
	Rochois	Non Rochois	Rochois	Non Rochois
1/8 de page	250 €	450 €	50 €	90 €
1/4 de page	450 €	750 €	90 €	150 €
1/2 page	750 €	1250 €	150 €	250 €
1 page	1250 €	2000 €	250 €	400 €

- **Petites annonces :** Toute petite annonce (à vendre, à louer, etc) devra être **payée à la demande** (3 € par mois par petite annonce de 3 lignes).

- **Articles insérés par une association culturelle ou sportive de la commune :** Ce type d'article est inséré gratuitement **mais son format est limité à 1/4 de page.** Si l'article inséré dépasse 1/4 de page, le supplément sera facturé au tarif des publicités.

Pour tout renseignement complémentaire, contactez Nadine LAMBERT, le matin (à l'exception du mercredi), au 084/245.061.



ENTREPRISE DE
MENUISERIE & TOITURES
A. FRANÇOIS

CUISINES
EQUIPÉES

Rue de la Palette, 10 • 6980 BEAUSAINT
Tél.: 084/41 16 15 • Fax: 084/21 10 15

Brins de Filles
Magasin de fleurs
Fermé le dimanche et le lundi
Place Chanteraine 25
6980 La Roche-en-Ardenne
0494 73 23 66

Création & Entretien Parcs et Jardins
LAYON
Patrice

- Réalisation de pelouses
- Tonte & débroussaillage
- Taille de haies, arbustes, arbres
- Plantations
- Pièces d'eau

0497/ 35 38 79 - 084/ 41 30 73
Diplômé de l'Institut horticole de Gembloux
Ma publicité, un travail de qualité !
Tél. 084/41 30 73 (après 19h) • GSM 0497/35 38 79

Pierres-Marbres-Granits
Caveaux-Monuments
Carrelages-Cheminées-Escaliers
Plans de Travail
Cuisines & Salles de Bain ...

HECK S.A.

sa.heck@skynet.be
Tél.: 084 41 15 49
Gsm: 0472 59 62 29

Rue de Cielle 18 B-6980 La Roche en Ardenne



Naissances

- Jonas MURIC, fils de Denis et de Marie-Emerence DARDENNE, de La Roche, le 14/04/2017
- Mila TUYTTEN, fille de Andy et de Nancy LOUWET, de Samrée, le 22/04/2017
- Lucie CLOSSEN, fille de Michel et de Hélène LAMBERT, de Samrée, le 02/05/2017
- Maximilian RAAIJMAKERS, fils de Barthelmeus et de Alla BAZYLEVSKA, de Ortho, le 09/05/2017

Décès

- Amélie HERMAN, épouse de Guy MOLLE, de Halleux, le 17/04/2017
- Paulette GUILLAUME, veuve de Fernand BASTOGNE, de La Roche, le 26/04/2017
- Marie-Louise ORBAN, veuve de René SKA, de Warempage, le 02/05/2017
- Sylvain COLLA, veuf de Marie Louise KECH, de Bérismenil, le 03/05/2017
- Renée GILLET, veuve de Roger PICARD, de La Roche, le 11/05/2017

Remerciements

Très touchés par les nombreuses marques de sympathie qui nous ont été témoignées lors du décès de Madame Fernande WAUTHIER, veuve de Monsieur Emile THERER, nous vous disons de tout cœur un grand merci. La famille.

Nous avons été très touchés par vos marques de sympathie et votre présence lors du décès de Madame ORBAN Marie-Louise. Un merci tout particulier au Docteur LEGNIERE, au personnel du home Jamotte et à ses kinés. Sa famille.

De tout cœur, nous vous remercions pour votre présence et vos marques de sympathie lors du décès de Monsieur Sylvain COLLA, veuf de Madame Marie-Louise KECH.

Très touchés par les marques de soutien et de sympathie que vous avez témoignées suite au décès de Jean-Marie WILEM, son épouse, ses enfants ainsi que ses sœurs, Madeleine et Anne-Marie, tiennent à vous exprimer leur profonde gratitude.



L'Invité du Mois

Nicolas Dalaidenne, les saveurs débarquent en août

Le 20 août prochain, notre ville sera, plus que d'habitude, une terre de saveurs. En effet, elle accueillera le grand rassemblement des confréries gastronomiques de Wallonie-Bruxelles. Pour piloter l'opération, la Confrérie du Purnalet, épaulée pour l'occasion par ses homologues de la Crâss'Djotte d'Houffalize. Le point sur cet événement majeur de notre cité avec **Nicolas DALAIDENNE**.



La Confrérie du Purnalet est organisatrice. Elle s'est adjointe la collaboration de la Crâss'Djotte d'Houffalize. Pourquoi ?

L'événement est organisé tous les 5 ans en province de Luxembourg. Il revient à chaque province francophone de l'organiser sur son territoire. Cette année, c'est la Confrérie du Purnalet (déjà organisatrice de l'événement en 1988) qui a répondu à l'invitation du Conseil noble des confréries du Luxembourg belge et a décidé de se retrousser les manches pour accueillir cette 34^{ème} édition. Pour faire de cet événement une réussite, nous pourrions compter sur le soutien de nos voisins et amis de la Confrérie d'il Crâss'Djotte d'Houffalize, ainsi que celui des Communes d'Houffalize et La Roche, déjà partenaires au sein de nombreux projets communs.

Que diriez-vous pour convaincre une personne à se rendre en terre rochoise lors de ce rassemblement ?

Tout est dit. L'accès est gratuit, vous pourrez vous balader librement dans les allées du marché de 10h à 19h au rythme des musiques qui animeront le site, pour découvrir, déguster, emporter, notre terroir. C'est l'occasion de passer une journée conviviale à La Roche-en-Ardenne, de se balader dans le centre ville, de profiter de l'ambiance de cet événement pour faire découvrir notre ville, ses attractions, ses commerces, à ses amis, sa famille, ses clients, de passer une journée, voire un weekend, en famille, en couple, entre amis au cœur de l'Ardenne !

Propos recueillis par Jean-Michel Bodelet

Nicolas, en quelques mots, en quoi consiste ce rassemblement ?

La journée des confréries gastronomiques, c'est le grand rassemblement annuel des confréries wallonnes et bruxelloises. Son objectif vise à mettre en valeur la table par l'apport de produits de qualité, tout en défendant notre patrimoine, notre terroir et nos traditions locales.

Que pourra découvrir le public lors de cette manifestation ?

Cette journée se veut le rassemblement d'un maximum de confréries un même jour dans une même ville. C'est l'occasion pour chacune d'elles de présenter ses produits de bouche au public ... Bières, vins, tartes, escargots, potées, liqueurs, digestifs, champignons, chou, biscuits, salaisons, fromages, ... Chaud ou froid, préparées ou non, autant de préparations et de mets à savourer lors de cette manifestation.

On peut réellement parler d'événement des saveurs dans notre ville en août prochain

Tout à fait, on peut parler d'un régal pour les yeux et les estomacs. Quoi de mieux dans le cadre de l'année de la gastronomie, qu'un événement haut en couleurs avec un cortège de 400 confrères dans leurs tenues d'apparat, un marché avec 72 stands. Un record pour ce type d'événement (ndlr : 45 stands en 2016 à Dolhain). Le dimanche 20 août, Rochois, citoyens luxembourgeois, touristes belges et étrangers pourront se laisser guider à travers un véritable marché des saveurs et de notre savoir-faire.

So'Bar

Découvrez Les meilleurs boulets de la région, 13 sortes de sauces à découvrir pour éveiller vos papilles selon votre goût dans un cadre chaleureux...

2 boulets au prix de 1 du 01 au 30 juin sur présentation de ce bon.

Réservation souhaitée au 084/42.02.25 ou 0498/79.36.21

Place chanteraine, 2
6980 La Roche en Ardenne

BASTIN

0498 84 54 07

AMÉNAGEMENTS EXTÉRIEURS - TERRASSEMENTS
CONSTRUCTIONS - ÉGOUTTAGES

WWW.FABIAN-BASTIN.BE

PETIT-HALLEUX, 118
6986 HALLEUX

Nouveau !

Votre nouveau partenaire en informatique

Besoin d'aide ? Un seul numéro
0491/889360

NOTRE FORCE
24/24H
7/7J

SIL

http://www.sil-libramont.com
info@sil-libramont.com

Member of
XLGROUP

Carrelages
Stéphane Vanden Eynde
vente & pose

0476 576 098
084 41 17 80
stephvmh@hotmail.com

Placement carrelages
Pierre naturelle
Dalle et pavé béton
Sol de douche
Escalier

Terrasse et allée
Chape
Isolation

Carrelages Stéphane Vanden Eynde

16, rue de la Sablonne - 6980 Seneffe/La Roche

Nirvana
SALON DE TOILETTAGE

Kim Goose 0484 78 58 39

Menuiserie tous styles pour privés et professionnels

MENUISERIE COLLETTE
MG sprl
INTÉRIEUR & EXTÉRIEUR

Cuisines, escaliers, mobilier, parquets, placards, portes, plafonds, cloisons, châssis, portes de garage, bardage, volets, terrasses...

Aménagement complet d'intérieur

COLLETTE MG sprl - 084 41 21 65
Vecmont 107 - 6980 La Roche

www.menuiserie-collette.be
info@menuiserie-collette.be

Pralines artisanales - 28 €/kg

Garanties "Pur Chocolat" (Assortiment de plus de 100 goûts)

Ballotins

250 g - 7 € / 375 g - 10,50 € / 500 g - 14 € / 750 g - 21 € - 1 kg - 28 €

N'oubliez pas de fêter votre papa !



Spécialités :

Truffes chocolat fondant, blanc, au lait et aux amandes, mendiants, cerisettes, liqueurs assorties, etc

Grand choix d'articles de décoration en magasin.



Rue de l'Eglise, 8 - 6980 La Roche - 084/41.16.26 - Le soir : 084/38.91.21.
dany.grimonprez@skynet.be



Ramassage des immondices

La collecte des déchets est réalisée par la société REMONDIS selon le schéma suivant :

LUNDI	MARDI	VENDREDI
La Roche (ville), Vecpré, Villez, Lohan, Maboge, Borzée + ancienne commune d'Ortho	Anciennes communes de Beausaint, Halleux, Hives, Samrée + Cielle	La Roche (ville)

Les sacs doivent être placés en bordure de voirie et sortis, au plus tôt, après 20h la veille du jour de collecte et, au plus tard, avant 7h le jour de la collecte.

- ⚠ - Le ramassage prévu le lundi 5 juin aura lieu le mardi 6 juin.
- Le ramassage prévu le mardi 6 juin aura lieu le mercredi 7 juin.

Collecte de piles sèches et lampes fluo

Le magasin Electro MOLHAN signale qu'il participe à la campagne de recyclage.

Parc à conteneurs - Roupage, 63z

Horaire d'été (du 02/05 au 31/10) :

☎ : 084/43.30.16.

Du lundi au vendredi de 13h à 19h et le samedi de 9h à 18h.

Fermetures exceptionnelles : - le vendredi 2 juin
- le lundi 5 juin.

Ramassage des papiers-cartons

Le prochain ramassage aura lieu le **vendredi 23 juin 2017**.

Pour rappel, les papiers-cartons doivent être placés en bordure de voirie et sortis, **au plus tôt, après 20h la veille du jour de collecte et, au plus tard, avant 7h le jour de la collecte.**

Ramassage des encombrants

Le prochain ramassage « à la carte » aura lieu **du lundi 16 au vendredi 20 octobre 2017**.

Renseignements complémentaires : Roland GILLET (084/244.031).

Les guides composteurs

Chantal et Guy WARNIE - Warepage	084/34.52.76	de 10h à 18h
Jean-Marie BRANDELEER - Ortho	084/43.35.09	de 18h à 20h
Patrick VOLVERT - Floumont	081/24.82.48	heures de bureau
Guy VAN ZELE - Floumont	084/43.35.72	de 9h à 20h

Restaurant La Claire Fontaine



Brunch de la fête des pères

Grand buffet de mets sucrés - salés et un barbecue

La terrine de canard confite en gelée, le pâté campagnard, Le boudin de suprême de volaille à la truffe, le tartare de veau

Le filet de maquereau mariné au citron, Le cocktail de scampis, courgette, poivron rouge

La salade d'asperges, la salade d'aubergine, poivron et cœur d'artichaud, la salade de fenouil et orange,...

Le mini hamburger pur bœuf, le mini parmentier d'agneau Le lard cuit à basse température

La fricassé de coucou de Malines à l'italienne, la lasagne de légumes, le gratin de pommes de terre

Prix du brunch

36€/adulte, 22€/enfant (8 à 14 ans), 16€/enfant (3 à 8 ans), gratuit (-3 ans)

Boissons comprises sur le buffet : jus de fruit, jus de légumes et eaux

Forfait boisson à 14€

coupe de cava, vins, café/thé en fin de repas

Brunch le dimanche 11 juin de 12h à 14h30

Réservation souhaitée
Tél.: 084/41 24 70



Toute l'actu et la carte sur www.lequaison.be



MABOGE
Rue de Chession 37
☎ 084/411 076
0495/167 702

- Châssis bois et PVC
- Parquets
- Cloisons et plafonds
- Portes coupe feu



ECOLE ZERO WATT

Encore une belle réussite !!!

Toutes nos félicitations aux élèves de 1ère, 2ème et 3ème année primaire de Bérismenil.

Sur une période de 4 mois (entre le 8 novembre 2016 et le 08 mars 2017), les élèves devenus « inspecteurs énergie » grâce à leur participation au challenge « Ecole Zéro Watt » organisé par Sudpress, sont maintenant de vrais experts en la matière !!!

Des élèves impliqués jusqu'au bout : de la découverte du feu jusqu'au fonctionnement d'une éolienne, ils sont désormais incollables sur le sujet de l'énergie.

15% d'économie, c'est le résultat enregistré par rapport à la consommation électrique sur la même période l'année dernière. Une belle victoire à laquelle s'ajoute l'attribution du « second prix de la citoyenneté ».

Myrile, Mathis, Coline, Kees, Vinny, Florentin, Gabriel, Fanny, Océane, Anna, Lucas, Lars, Loïc, Lola, Ambre, Louis et Léna, une belle équipe motivée et encadrée par leurs institutrices Madame Cindy et Madame Véronique (Directrice de l'implantation Samrée-Bérismenil).

Mais pour être efficace, l'« Eco-Team » s'est vue enrichie de la participation de plusieurs personnes telles que les institutrices maternelles, Mesdames Christine, Élodie, Sabrina et Alicia, l'institutrice primaire, Madame Laetitia, Monsieur Benoit de l'ASBL « Au Pays de l'Attert » et Madame Véronique, écopasseur communal.

Il ne nous reste plus qu'à prendre exemple sur ces adultes de demain qui nous prouvent bien, par cette expérience, que le changement est possible sans aucun investissement ou presque.

Félicitation à tous, ce challenge est une belle réussite, mais il ne faut surtout pas s'arrêter là !



Avec le soutien de

La Meuse la Gazette la Province NordEclair La Capitale

SUDPRESSE



Votre Ecopasseur communal : Véronique BLAISE – 084/24 40 32 – veronique.blaise@la-roche-en-ardenne.be

Avis à toute la population

OPÉRATION DE DÉVELOPPEMENT RURAL

ATTENTION ! DERNIÈRE OCCASION DE VENIR DONNER VOTRE AVIS !

Réunion publique jeudi 1er juin à 20h à Cielle (ancienne école)

**Vous habitez la commune de La Roche ?
Vous souhaitez améliorer votre village ?
Vous avez des idées à partager ?**



La Commune se lance dans une nouvelle Opération de Développement Rural...

L'objectif ? Améliorer votre cadre de vie !

Rejoignez une des réunions de consultation citoyenne pour donner votre avis.

Nous vous y attendons nombreux !

D'ici là, rendez-vous sur www.pcdr-laroche.info

+ REUNION DE SYNTHÈSE DES CONSULTATIONS

JEUDI 15 JUIN 2017 à 20h

Salle 'La Fête des Blés' à Warempage

Venez nombreux pour découvrir les préoccupations de vos concitoyens, et les grandes lignes de l'analyse socio-économique de votre commune !

Invitation à toutes et tous !

Appel à candidats !

Pour mener cette opération de développement rural, la Commune a besoin de vous pour la CLDR, Commission locale de développement rural. Composée de citoyens en majorité et d'élus, cette CLDR va réfléchir et définir des objectifs à atteindre pour les 10 prochaines années et sélectionner les projets/actions recueillis en consultation. Intéressé(e)? Posez votre candidature **pour le jeudi 15 juin** à la FRW ou à la Commune.

CONCOURS LOGO !

Dans le cadre du lancement de cette nouvelle Opération de développement rural, la commune de La Roche-en-Ardenne fait appel à vos talents artistiques pour créer un logo qui deviendra l'emblème fédérateur de la démarche.

Délai ? Lundi 12/6/17 au plus tard !

Info et règlement du concours ? FRW, Fondation Rurale de Wallonie (contact ci-dessous).

► Un contact? Une question?

Catherine Servotte & Jean-Christophe Simon
Fondation rurale de Wallonie
Rue des Tilleuls, 1E - 6900 MARLOIE
084 219 860 - famenne@frw.be



Elle est belle, notre commune !



Ensemble, gardons-la propre...

Savez-vous qu'il faut 50 ans à une canette pour se dégrader ?

Ce serait dommage, non, de souiller un si beau paysage en y abandonnant nos déchets ?

Dommage... et coûteux : jusqu'à 125€ d'amende !



Nos agents constatateurs veillent !



CERTIFICATION P.E.B.



La Performance Énergétique de votre Bâtiment est obligatoire lors de la vente ou la location de votre maison, appartement, villa ou et même lors de location temporaire de gîte de vacances ,...

Yves MOREAU

Certificateur agréé par la Région Wallonne n° P2-01598

0475 / 25.73.55 & 0478 / 73 81 97 (préférez) AARsrl@skynet.be

Prix du certificat en cas de chauffage collectif 99 €

Appartement 169 € Maison 199 € 150 € par gîtes (remise par quantité)



Qu'est-ce donc ...



De drôles de bacs s'installent au centre-ville : place du Bronze, place Chanteraine et devant l'église. Ce sont ce qu'on appelle communément d'«**Incroyables Comestibles**».

Le principe est simple : créer un mini-potager à la libre disposition de la population. L'équipe du service des plantations a préparé différents bacs « vitrines » qui vont être garnis de quelques légumes et plantes aromatiques. Les produits de ces mini-jardins sont pour tout le monde. Le passant peut prendre ce dont il a besoin. C'est ouvert et gratuit.

La démarche se veut citoyenne et participative : on cueille, on récolte, on sème à nouveau, on repique ... de manière à favoriser une production continue. Chacun peut apporter sa contribution, ce qui favorise l'échange de conseils, la découverte d'autres variétés et donc crée des liens sociaux.

Que ce soit en ville ou dans les villages, tous les **espaces publics** 'jardinables' peuvent être occupés pour autant qu'une concertation préalable ait lieu avec notre équipe de jardiniers (contact : Stéphane Tribolet, Chef des Travaux - 0495/18 37 36) et que la parcelle soit entretenue par les particuliers initiateurs du projet.

Voici quelques liens utiles qu'il est loisible de consulter sur Internet :

- <http://lesincroyablescomestibles.fr/europe/belgique/>
- <http://incredibleedibleregionnazairienne.unblog.fr/quest-ce-que-les-incroyables-comestibles/>
- <http://www.incroyables-amiens.fr/mouvement-incroyables-comestibles>
- <https://www.demain-lefilm.com/>

Les enfants de l'ATL (Accueil Temps Libre) ont mis la main à la ... terre ! Ils ont réalisé les premiers semis et plantations dans quelques jardinières placées sur une structure en bois créée spécialement par les ouvriers du Service Travaux.

Petit reportage :



Il n'y a plus qu'à attendre que cela pousse pour pouvoir se servir !

Et après ? Réveillez le jardinier qui sommeille en vous : apportez vos propres graines, semis et plants et regarnissez les bacs. Toutes les plantes comestibles sont admises, et pourquoi pas les variétés insolites ou anciennes que l'on pourra faire redécouvrir à tout un chacun.

Nous lançons ce projet dans l'espoir qu'il devienne **VOTRE PROJET !**

L'équipe du Service Plantations.



Les bacs de l'ATL

Charles RACOT
Echevin des Travaux.

Bilan des ventes de bois groupées et futurs travaux

En septembre 2016, les communes de Houffalize et de La Roche décidaient de soutenir un projet de gestion forestière groupée en faveur des petites parcelles privées d'une partie de leur territoire (autour des villages de Samrée, Bérismenil, Wibrin et Petite Mormont). Cette action est menée par la **Cellule d'Appui à la Petite Forêt Privée (service de l'Office économique wallon du bois)**, en collaboration avec l'Agence de Développement local des deux communes et le Groupe d'Action Local « Pays de l'Ourthe ».



Cette action a permis aux propriétaires qui le souhaitaient de se regrouper en vue de réaliser une vente de bois groupée. Le but de celle-ci était de permettre aux propriétaires de mieux vendre leurs bois en ayant toutes les garanties pour la bonne exécution des coupes, mais aussi de bénéficier d'un conseil pour une gestion optimale de leur parcelle.

La vente de bois groupée, réalisée par un expert forestier indépendant (Xavier Olivier), a concerné près de 1.380 m³ de résineux, répartis en 13 lots et provenant de 18 propriétés. 8 acheteurs de bois ont remis prix pour ces lots. Le montant total de la vente s'élève à 63.000 euros. Une vente de bois feuillus (grumes et chauffage) sera également organisée dans les mois à venir.



Dans la continuité de ses actions en faveur des propriétaires de petites parcelles, la Cellule d'Appui réalise également des **appels d'offres groupés** pour des travaux forestiers (**préparation de terrains, plantations, dégagements, élagages, etc.**).

Il s'agit d'un service tout compris (conseils sur le type de reboisement, réalisation d'appels d'offres, suivi et réception des travaux) pour accompagner les propriétaires dans la gestion et la pérennisation de leurs parcelles tout en s'assurant d'obtenir des garanties de qualité et des prix concurrentiels.

Les propriétaires qui souhaiteraient participer à ces travaux groupés sont invités à prendre contact avec la Cellule d'Appui et à consulter le site internet **www.reboisement.be**.



Pour obtenir plus d'informations au sujet de ces actions, il vous est possible de contacter la Cellule d'Appui à la Petite Forêt Privée : info@capfp.be ou 084/46.03.57.



Permanences de M. le Bourgmestre

Guy GILLOTEAUX assurera, sauf imprévu, ses permanences de juin les samedis matin, de 9h00 à 12h00.

Vous pouvez également prendre rendez-vous en téléphonant au 0495/79.82.71.

Votre Administration communale



Place du Marché, 1
6980 La Roche-en-Ardenne
Tél. : 084/41.12.39
Fax : 084/41.18.90

Le service Population/Etat civil

Le service Population/Etat civil règle les matières administratives liées à la tenue du fichier national. Si votre situation professionnelle subit un changement **ou n'a pas été déclarée**, veuillez donc nous avvertir le plus rapidement possible afin que celui-ci puisse effectuer les changements nécessaires. Vous désirez obtenir rapidement des informations sur les procédures de délivrance de document :

→ fabienne.nollomont@la-roche-en-ardenne.be → joel.chisogne@la-roche-en-ardenne.be
→ elodie.gaspard@la-roche-en-ardenne.be

Vous projetez un voyage à l'étranger ?

Le site diplomatie.be vous renseigne sur les documents dont vous aurez besoin en fonction de votre destination (il suffit de cliquer sur le lien « documents de voyages pour Belges »)

Horaires : du lundi au vendredi de 8h30 à 12h30 et de 13h à 17h.

Une permanence est également organisée tous les samedis de 8h30 à 12h30.

Le service Urbanisme/Environnement/Travaux

Principales missions : - consultation du cadastre - plan de secteur ;
- gestion des demandes de permis d'urbanisme, de permis de lotir, ...
- coordination des actions en faveur de l'environnement, dossiers « déchets » ;
- gestion des dossiers de travaux.

Horaires : - les lundis et jeudis : de 8h30 à 12h30 ;

- les mardis, mercredis et vendredis : de 8h30 à 12h30 et de 13h à 16h30.

Accueil Temps Libre (A.T.L.)

Les accueillantes extrascolaires et les animatrices prennent soin de vos enfants lors des accueils extrascolaires : **accueils avant et après les cours, mercredis récréatifs, journées pédagogiques**. Le service ATL est situé à l'administration communale, Place du Marché 1 à La Roche, au 2^{ème} étage (bureau du secrétariat).

Pour tous renseignements et inscriptions : Isabelle LONCIN (coordinatrice ATL)

Tél : 0490/64.48.86 ou 084/24.40.35 - E-mail : isabelle.loncin@la-roche-en-ardenne.be

MENUISERIE | TOITURE | CHASSIS

Vincent LESUISSE

LA ROCHE-EN-ARDENNE 084 22 32 97 info@vincent-lesuisse.be

Transformation générale
du bâtiment

intérieur extérieur

du petit au grand travaux

evrard bernard
0498/34 79 56

rue gobette 6980 la roche en ardenne



Visit'Entreprise, c'est un réseau d'entrepreneurs passionnés wallons qui ouvrent les portes de leurs entreprises pour vous faire connaître leur activité.

Profitez d'un large choix de visites inédites et insolites pour découvrir la Wallonie et ses entreprises autrement. À travers des visites guidées, des ateliers ou même des dégustations.

Toutes les infos sur "www.visitentreprise.be"

Vous souhaitez faire découvrir votre savoir-faire et vos produits innovants et accroître votre notoriété ? Intégrez le réseau touristique Visit'Entreprise.

La Wallonie regorge d'entreprises de qualité et de sites touristiques dignes de ce nom. Ces atouts gagneraient à être combinés, mis en évidence et davantage connus du grand public.

De nombreuses entreprises wallonnes ont déjà fait le pas et adhéré au projet Visit'Entreprise. La dynamique est enclenchée.

Dès à présent, contactez Wallonie Belgique Tourisme pour plus d'informations via l'adresse visitentreprise@wbtourisme.be



YVES RENARD
TOITURES - OSSATURES BOIS
0494 22 12 76



▲ TOITURES
▲ CHARPENTES
▲ RÉPARATIONS
TOITURES YVES RENARD
Rue du Tilleul 9 - 6980 Beausaint
0494 22 12 76
www.toitures-renard.be
info@toitures-renard.be



AFFICHEZ-VOUS EN GRAND !
IMPRESSION SUR BÂCHES EN PVC OU MICRO-PERFORÉS. LA SOLUTION IDÉALE POUR VOTRE PUBLICITÉ !

Rénovation ■ Transformation ■ Extension
Kevin PIERRET CONSTRUCTIONS
0496 05 80 00
info@pierret-constructions.be
www.pierret-constructions.be
MAIS AUSSI :
CREATION DE LOGO
PUBLICITÉS & IMPRIMÉS
SITES INTERNET
LETTRAGES AUTOCOLLANTS

CPAS

Centre Public d'Action Sociale de La Roche - Rue de Beausaint, 2 à La Roche - **084/41.18.72**.
Le CPAS est accessible au public en matinée (de 8h30 à 12h). L'après-midi, le personnel travaille à bureaux fermés et le service social reçoit sur rendez-vous.

Les différentes permanences du service social seront réparties comme suit :

- **Service social** : - Catherine QUOITIN : le lundi, de 8h30 à 11h45 ;
- Bénédicte SERVAIS : le mardi et le jeudi, de 8h30 à 11h45 ;
- Guy BASTIN : le mercredi, de 9h à 12h ;
- Laura STILMANT : le vendredi, de 8h30 à 11h45.
- **Service insertion socioprofessionnelle** : - Christine LOURTHIE : le mardi, de 8h30 à 11h45 ;
- Laura STILMANT : le jeudi, de 8h30 à 11h45.
- **Service médiation de dettes** : - Catherine QUOITIN : le mardi, de 8h30 à 11h45 ;
- Valérie BILLA : le jeudi, de 8h30 à 11h45.
- **Service allocations chauffage** : - Laura STILMANT : le lundi, de 8h30 à 11h45 ;
- Guy BASTIN : le jeudi, de 9h à 12h.

Retrouvez d'autres communications importantes du CPAS dans l'article « Les infos du CPAS ».

Agence Locale pour l'Emploi (A.L.E.)

Besoin d'un coup de main ! Les personnes physiques et morales (associations, écoles...) peuvent faire effectuer certaines activités via l'ALE.

Ouverture au public : tous les mardis : de 9h à 12h et les après-midis sur RDV.

Inscription : 7,45 € par an. **Prix du chèque ALE** : 6,45 € (= 1 heure de travail, assurance comprise).
+ frais déplacements du travailleur à 0,35 €/km. Possibilité de déductions fiscales de 30%.

Avantages pour les travailleurs ALE :

- déplacements du travailleur à charge de l'utilisateur : 0,35 €/km
- chèques commerces et paire de chaussures, remis par l'ALE, en fonction des heures prestées
- chèques ALE d'encouragement en fonction des formations agréées suivies (et du budget voté)
- comité de concertation à votre écoute : Mr Lapagne (0498/04 24 49) ou Mme Louis (0486/ 41 31 10).

Info-formations : Infos sur toutes les formations de la province de Luxembourg.

Notre adresse : rue de Beausaint, 19 (1^{er} étage) à 6980 La Roche. **E-mail** : aleroche524@yahoo.fr

Renseignements : Richard BOURCY (0496/21 10 14), agent Forem.

Mic-ados amo

Mic-Ados est un service accessible gratuitement aux jeunes et aux familles. Nous sommes situés à Marche-en-Famenne mais nous nous déplaçons jusque La Roche où un local est mis à notre disposition. Vous pouvez venir chercher une écoute, une aide, un accompagnement dans les questions et/ou difficultés que vous rencontrez au niveau personnel, familial, scolaire, ...

Pour nous contacter : 084/31 19 31 ou 0494/25 53 08 ou info@micados.be

Vous pouvez aussi venir jusqu'à nos bureaux de Marche (21 rue des Brasseurs, 21) et depuis janvier 2017, nous avons une permanence Facebook le mardi de 20 à 22h. Vous souhaitez plus d'infos sur nos projets n'hésitez pas à prendre contact avec nous ou à consulter notre site Internet : www.micados.be

L'Espace Jeunes aux Grès de La Roche

Tu as envie de rencontrer, te poser, rigoler, partager, créer, projeter, discuter, décompresser, jouer, proposer ... Rejoins-nous à l'Espace Jeunes ! L'espace est totalement gratuit et une navette de retour peut être organisée vers les villages de la commune !

Né d'un partenariat entre le Miroir Vagabond, l'asbl Mic-Ados et la Commune de La Roche, l'Espace jeunes accueille des jeunes de 7 à 12 ans, **tous les vendredis (hors congés scolaires) aux Grès de La Roche, rue Rompré à La Roche, de 16h30 à 18h.**

En ce qui concerne le groupe d'adolescent 12-18 ans, des activités seront organisées régulièrement et toutes les informations vous seront communiquées dans les prochains bulletins communaux.

Pour plus d'infos, n'hésitez pas à nous contacter ou à pousser la porte d'entrée dès ce vendredi.

Renseignements : Mic-Ados : Charlotte : 084/31.19.31. ou Miroir Vagabond : Delphine : 0499/05.17.40.

TELE-ACCUEIL, des bénévoles à l'écoute depuis 40 ans.

Présent depuis 1977 à Arlon, Télé-Accueil Luxembourg fêtera cette année son 40^{ème} anniversaire. Fidèle à sa mission d'origine, le service continue année après année à accueillir et à écouter les appels de personnes en difficulté au plan moral, social et psychologique. En 2016, la quarantaine de bénévoles assurant 24 heures sur 24 les permanences téléphoniques de la ligne 107 ont ainsi décroché 12.830 appels. Les thèmes abordés lors de ces communications sont variés mais la solitude en représente souvent le fil rouge. Elle imprègne effectivement la plupart des conversations et prend au gré des histoires de chacun des formes très différentes. Par exemple, certaines personnes confrontées à un isolement douloureux contacteront le service pour entendre une voix, dire quelques mots à quelqu'un avant d'entamer leur journée tandis que d'autres, s'adresseront au 107 car elles ne jugent pas opportun de parler de tel ou tel sujet avec leur entourage par peur de déranger ou éventuellement d'être rejetées. Si la solitude est un poids terrible à supporter, vivre en couple ou en famille n'est pas nécessairement plus facile comme en témoignent certains appelants de Télé-Accueil. En effet, la vie sous un même toit peut être synonyme de grandes souffrances, d'espoirs déçus, de routines dévorantes, d'absence de communications, d'indifférence, de conflits à répétition et parfois de violences.

Former le 107 dans ces circonstances et dans bien d'autres, revient à chercher de l'aide mais pas seulement. Il s'agit pour de nombreuses personnes de trouver avant tout quelqu'un à qui parler, quelqu'un qui saura recevoir ce qu'on imagine difficilement pouvoir dire ailleurs. Par conséquent être bénévole à Télé-Accueil, c'est s'engager à être présent pour accueillir la parole de chacun, c'est permettre à toute personne d'être entendue sans jugement quelle que soit la nature de ses souffrances.

Afin de poursuivre cette mission d'accueil et d'écoute, le service recrute plusieurs fois par an de nouveaux volontaires. Il n'existe pas de profil type pour être écoutant à Télé-Accueil. Les bénévoles sont des hommes et des femmes d'âges et d'horizons socioculturels très variés. Certains sont pensionnés tandis que d'autres exercent toujours une activité professionnelle ou sont à la recherche d'un emploi. Ils ont toutefois en commun la conviction que le fait de parler de soi et d'être en retour entendu n'est pas sans valeur. Pour eux, l'acte de parole est constitutif du lien social, il aide à sortir de l'isolement et peut permettre de se reconstruire petit à petit.

Actuellement, Télé-Accueil Luxembourg recherche une dizaine d'écouter bénévoles afin de renforcer son équipe. Si vous êtes intéressés et que vous disposez de 18 heures par mois pour assurer les permanences de la ligne d'écoute, n'hésitez pas à contacter le secrétariat soit par téléphone au 063/23 40 76, soit par email à l'adresse suivante : tele-accueil-luxembourg@skynet.be.

Chaque année, différentes sessions de formation sont organisées en vue de préparer à l'exercice de ce bénévolat. La prochaine débutera dans le courant de l'automne prochain.

Site Internet : www.tele-accueil-luxembourg.be




Quai de l'Ourthe, 17 - 6980 LA ROCHE
Tél. 084.41.13.50 - Fax 084.37.93.60

Chauffage
•
Sanitaire
•
Poêlerie
•
Ventilation
•
Mazout - Gaz
•
Bois pellet
•
Solaire



LAMBEAUX Julien
0479 348 346
Petit-Halleux, 10
6986 Halleux

TOITURE-CHARPENTE-ZINGUERIE
MENUISERIE-ISOLATION-MAISON OSSATURE BOIS
CONSTRUCTION CAR PORT ET ABRI DE JARDIN
POSE TERRASSE PVC ET BOIS
RENOVATION ET TRANSFORMATION

La boutique de l'Epi'cintre

Situation : Rue Val du Bronze, 2 à La Roche.

Heures d'ouverture :

La boutique **ACCESSIBLE A TOUS** est ouverte le **mardi de 14 à 17h** et le **samedi de 9h30 à 12h30**. Vous y trouverez, à prix démocratique, bibelots, vaisselle, petit électro, linge, lingerie, chaussures, vêtements, jouets, sacs, mercerie. Vous pouvez déposer vos dons à la boutique aux heures d'ouverture.

Renseignements : Solange BASTOGNE : 0479/85.46.62.

L'épicerie sociale de l'Epi'cintre

Situation : Rue de Beausaint, 19 à La Roche (à l'institut Saint-Joseph-Sacré-Cœur)

Heures d'ouverture : les 4 premiers samedis du mois, de 9h30 à 11h30.

Les bénéficiaires, munis de leur carte d'accès, peuvent faire des achats à 50% du marché pour un montant déterminé en fonction du nombre de personnes dans la famille.

Ils peuvent aussi, s'ils le souhaitent, s'asseoir et partager un moment de convivialité avec les bénévoles qui assurent la permanence.

Vous pouvez soutenir l'Épicerie par un don au BE93 0016 4511 7067 (une attestation fiscale est fournie pour tout don de 40 € et plus). D'avance merci !

Le stationnement à La Roche



Pour rappel, vous bénéficiez de 30 minutes gratuites* (zone parking payant) pour **consommer local**

*en poussant sur le bouton vert de l'horodateur.
Tarif des parkings payants : 1 € / heure

Menu Caprice du Mois

Asperges du Pays en Gaspacho, Tartare de Saumon Label Rouge
Aux Jeunes Oignons Croquants

Ou

Foie Gras de Canard Cuit au Torchon dans notre cuisine,
Confit de Figues, Eclats de Gelée au Maitrank Artisanal de Karo
(Sup 5,95€)

✦ ✦

Œuf Poché du Moulin de Margot, Espuma au Lard de Colonata
Croustillant d'Épeautre

✦ ✦
Granité au GI

✦ ✦

Filet de Loup de Mer Rôti sur sa Peau, Confit de Poivrons
à l'Huile des Baux

Fregula al Néro di Seppia

Ou

Caille des Dombes aux Cerises, Réduction à la Kriek Liefmans
Pommes Grenailles au Thym Frais

✦ ✦

Poêlée de Fraises du Pays à la Menthe Fraiche et son Sorbet



39,95€ (55,95€ vins compris)

Rue de Beausaint, 6
6980 La Roche
© 084/41 11 38
info@hotelmidi.be
www.hotelmidi.be




CERTIFICAT D'APTITUDE FEDERAL

TEST DE COMPETENCE

QUAND
9 septembre 2017
À partir de 10h00

OÙ
Auditoire de l'IPF
Boulevard de Fortin, 24, à 6600 BASTOGNE

JEDEVIEISPOMPIER.BE

CLOTURE DES INSCRIPTIONS:
14 AOÛT 2017 À 17H00.

INSCRIPTIONS :
Du 15/05/2017 au 14/08/2017.
Les inscriptions se font uniquement par le biais d'un formulaire électronique à compléter sur le site jedevieispompier.be le jour de l'ouverture des inscriptions.

INFORMATIONS :
Sur le site jedevieispompier.be : conditions d'admission, descriptions du test de compétence, d'habileté et des épreuves physiques ...

HORAIRE :
Test de compétence : Le samedi 9 septembre 2017 (plusieurs fois sur la journée selon le nombre de candidats).
Test d'habileté : le w-e des 30 septembre et 1^{er} octobre 2017.
Tests physiques : le w-e des 21 et 22 octobre 2017.

Centre provincial luxembourgeois de formation des membres des services de secours asbl



ben bikes

vente vélos

pièces et accessoires
réparations

0498 /34 79 56

VTT,
VTT électrique,
Course,
Vélos Enfants,
VTC



Evvard Bernard

avenue de villez 13 /6980 La Roche-en-Ardenne

Titres - Services

1 heure = 1 titre

Assez des travaux ménagers ?
Nous les faisons pour vous !

Marche,
La Roche
et environs.



Le coup de main matin !
Votre aide ménagère à domicile

Entretien, Repas, Repassage, Course, Couture, Lavage vitres, Lessive

Tél. 0497 49 62 94

Avenue de la Toison d'Or, 17 - 6900 MARCHÉ

E-mail : marche@domestic-services.be



Nettoyage de tout type d'espace
professionnel :

gîtes, bureaux, restaurants,
salons de coiffures, profes-
sions libérales,
magasins, ...



52 Ortho
6983 Ortho

0487/803.300
camori@live.be

Fabrication / Paniers cadeaux / Visites / Musée du chocolat
Nos chocolats sont également disponibles à la Cave du Vénitien



Chocolats et emballages personnalisés (toutes quantités)

Samrée 63 - 6982 La Roche-en-Ardenne
084 46 71 20 / cyril@skynet.be / www.cyrilchocolat.be

Discobus

Le discobus de la Médiathèque vous attend tous les mercredis, de 14h30 à 15h30, sur le parking du Quai de l'Ourthe. Renseignements : 061/22.43.20, le mardi de 10h00 à 16h00.

Salles communales

Centre sportif et culturel La Roche - C/O M. Philippe Poncelet	☎: 084/41.17.18 ou GSM : 0476/505.228
Salle Li Mahonette de Beausaint - C/O Mme Isabelle André	☎: 084/41.27.80 ou GSM : 0497/361.066
Salle du football de Bérismenil - C/O M. Ernest Bultot	☎: 084/44.42.86
Salle de l'ancienne école de Bérismenil - C/O Mme A-M Moussebois	☎: 084/44.43.89
Halle de Maboge - C/O Mme Véronique Daco	☎: 0499/379570 (après 17h)
Salle de Buisson - C/O M. Guy Toussaint	☎: 084/43.30.14 ou GSM : 0479/489.860
Salle de Hives - C/O M. Jean-Michel Bodelet	☎: 0497/273.309
Salle de Samrée - C/O M. Jean-Marie Prévot	☎: 084/44.40.54
Chalet du Ski à Samrée - C/O Mme Anne-Sophie Meunier	☎: 0498/41.00.23
Salle de l'école d'Ortho - C/O Mme M-Ch. Denis	☎: 0477/328.168
Salle de Halleux - C/O Mme Anne-Marie Gérard - Jacoby	☎: 084/41.16.82
Salle «La Fête des Blés» de Warepage - C/O M. Johann MULLER	☎: 084/21.30.73 ou GSM : 0499/247.047.
Salle « La Maison du Plateau » de Vecmont :	
- Président : M. Philippe Félix	☎: 0496/257.859
- Pour les réservations : Mme Danielle Collignon - Wathélet	☎: 084/41.21.85 ou 0495/672.758.

Location de chapiteaux et aubettes

Les chapiteaux et les aubettes de la Commune peuvent être loués par les associations :

- chapiteau rectangulaire modulable : > 10 m x 6 m : 250 € ;
> 5 m x 6 m : 175 € ;
- chapiteau de grande taille ligné : 175 € ;
- chapiteau hexagonal : 200 € ;
- aubette : 20 €/pièce ;
- chapiteau-tente : 250 €.

Réservations: HENET Clarence : 084/245.058 (uniquement le matin, du lundi au vendredi).

Le Pavillon des P'tits Soleils

Service d'Accueillantes conventionnées, reconnu et subsidié par l'ONE, pour les enfants de 0 à 3 ans. Participation financière proportionnelle aux revenus (barème ONE).

Au centre de La Roche : Co Accueil «Le Pavillon des P'tits Soleils» (Georges Nathalie et Lemaire Charline)

Rens. et inscriptions : asbl P'tits Soleils - Courtil, 128 à 6670 Gouvy - **080/64.38.14** (permanence tous les matins de 9h à 12h sauf les vendredis des congés scolaires)

La Bambinerie

La Bambinerie accueille tous les enfants de 0 à 6 ans, de 7 à 18h30, du lundi au vendredi, sauf jours fériés (également TOUT L'ETE). Psychomotricité, créativité, espace vert, ...

Parking aisé face au hall des sports de l'Athénée. Agréée par l'O.N.E. Déduction fiscale possible.

Renseignements : Rue des Evêts, 2 - 6980 LA ROCHE - 084/41.25.40.

Accueil Assistance

« Accueil Assistance » est un service professionnel de garde d'enfants malades à domicile. Vous partez travailler l'esprit tranquille et votre enfant se trouve entre de très bonnes mains.

Renseignements : 063/24.24.41. ou www.accueil-assistance.be ou www.promemploi.be

Besoin de co-voiturer ou de vous déplacer ?

Le site www.damier.be vous offre toutes les possibilités de mobilité au sein de la Province.



RETROSPECTIVE

Evènement de la Plateforme Création d'activité

Le 27 avril, a eu lieu une soirée d'échanges et de mise en réseau de nouveaux entrepreneurs et porteurs de projets.

Au programme, des tables rondes thématiques qui ont permis aux moins expérimentés de profiter de l'expérience des entrepreneurs aguerris.

Les thématiques abordées étaient :

- Les partenariats et la sous-traitance
- Les techniques de prospections et de vente
- Le passage du statut d'indépendant personne physique à société
- La solitude de l'indépendant.

Au total, une cinquantaine de participants ont fait le déplacement et ont pu profiter de cette soirée organisée à Neufchâteau.



Route du Terroir : HORECA et Producteurs !

Le 9 mai, en partenariat avec les ADL de Marche et

Durbuy ainsi que le GAL Pays de l'Ourthe, votre ADL a mis en place une rencontre HORECA - Producteurs.

Les restaurateurs participants ont fait la connaissance de 4 producteurs dans leur infrastructure et ce afin de pouvoir prendre conscience des réalités de travail de ces derniers. La soirée s'est poursuivie à la salle du village de Hives, où plusieurs producteurs étaient présents afin de pouvoir proposer, faire goûter leurs produits et démarcher les restaurateurs en vue de futurs partenariats commerciaux.

Une belle soirée, pleine de rencontre et de convivialité !



A VENIR :

Rendez-vous commerçant : 6 juin à 19h30 salle du CPAS

Nous vous invitons d'ores et déjà au prochain "Rendez-vous Commerçant" dont l'ordre du jour sera le suivant :

LES
COMMERÇANTS
ROCHOIS

- La Journée du Client (30/09 et 1/10)
- Fête de Halloween

Tous les commerçants, du **centre-ville** mais également des **villages**, sont bien sûr cordialement invités à nous rejoindre pour développer ces 2 projets.

Pour rappel, les "RDV Commerçants" ont été lancés début 2016 par l'ADL, dans le but de mettre en place des actions avec et pour les commerçants mais aussi pour les fédérer.

Bal des commerçants le 25 juin 2017 dès 20h – Place du Bronze

Pour la troisième année consécutive, se tiendra le "Bal des commerçants".

Nouveauté cette année, le bal sera organisé par les commerçants, pour les commerçants. Une occasion de lancer la saison en musique.

Un cover band animera pour l'occasion !! Bien sûr, chacun est le bienvenu pour fêter ensemble ce début de la belle saison.

Les bénéfices seront reversés à l'association "naissante" des commerçants afin de pouvoir financer leurs actions groupées (concours, parades,...) futures.

Venez nous rejoindre nombreux !

Vous désirez en savoir plus ?

N'hésitez pas à jeter un œil sur leur page Facebook : adl Houffalize-La Roche-en-Ardenne ou sur leur site : www.adl-hlr.be

Vous avez un projet et souhaitez les rencontrer ?

Sur rendez-vous au 061/28.00.65 ou à l'adresse mail : info@adl-hlr.be

Planning familial

Un lieu d'échange, d'écoute et d'orientation sur la vie affective, relationnelle et sexuelle ouvert à tous. L'anonymat, la confidentialité (quel que soit l'âge) et le respect des convictions de chacun sont garantis. Les thèmes suivants peuvent être abordés : grossesse non désirée, avortement, IST dont le SIDA, contraception, difficultés de vie, ...

Permanence chaque lundi, de 12h à 14h, à la Mutualité Socialiste, rue du Moulin, 3/4 à La Roche.

Renseignements : www.planning-familial.be

L'équipe « Visiteurs de Malades »

Vous êtes malade, âgé(e) ou seul(e), vous désirez une visite chez vous ? L'équipe « Visiteurs de Malades » vous offre une présence discrète et régulière et/ou un accompagnement spirituel si vous le désirez.

Rens. : F. Batteux (084/41.18.27) - Abbé R. Maldaque (0497/03.22.22).

Bibliothèque

La bibliothèque de La Roche, située rue Corumont, 6B, vous propose des romans, des polars, des BD ... pour une location par quinzaine de 0,30 €, 0,50 € ou 1 € (nouveautés).

Nouvel horaire d'ouverture : Mercredi de 14h à 18h - Samedi et dimanche de 10h à 12h.

Contact : Raphaël de Lamotte : 0474/77.19.82 - mail : bibliothequelaroches@gmail.com

facebook : <https://www.facebook.com/bibliolaroche>

Centre de documentation de l'Ourthe moyenne

Il rassemble et met à votre disposition un grand nombre de documents anciens et contemporains relatifs à la vallée de l'Ourthe. Ouvert le mardi de 9h30 à 12h30 et de 13h à 17h ; ouvert le jeudi de 10h à 12h30 et de 13h à 18h30 ; ouvert le premier samedi du mois de 10h à 13h et sur rendez-vous.

Adresse : Moulin de Bardonwez, 2 à 6987 Rendeux. Rens. : 084/37.86.41.

Site : www.ourthe-documentation.be - mail : noelle.willem@belgacom.net

Proxibus

Pour connaître les horaires de passage, les circuits, les tarifs, ... vous pouvez utilement consulter le site de l'Administration communale (www.laroche.be) à la rubrique « transports - Proxibus » ou prendre contact téléphoniquement avec :

- le service population (084/41.12.39) pour les horaires uniquement ;
- info TEC Namur-Luxembourg (081/25.35.55).

Gardes vétérinaires

Le vétérinaire Philippe PAULUIS, rue de Beusaint 23A à La Roche, signale qu'il effectue une garde de week-end. Ses prochaines gardes auront lieu :

- le samedi 10 juin dès 15h et le dimanche 11 juin ;
- le samedi 24 juin dès 15h et le dimanche 25 juin.

Renseignements : 084/41.22.05 ou 0496/72.18.67.

Problème de coupure d'eau, panne d'électricité...

- En cas de coupure d'eau : contactez la S.W.D.E. au 087/87.87.87.
- En cas de panne d'électricité : contactez le 078/78.78.00.
- En cas d'odeur de gaz ou de fuite de gaz : contactez le 0800/87.087.

Repassage de votre linge

Nous repassons votre linge à la nouvelle salle multi-services de Vecmont (possibilité de prendre votre linge à domicile et de vous le ramener). Les 2 premières heures sont offertes à tous les nouveaux clients. Coût : 9 €/h, soit un titre-service (coût réel après déduction fiscale : 6,30 €/h).

Renseignements : Françoise LOMBET : 0496/532.555. - Mail : francoiselombet@hotmail.com

RM Rudy Montois
PARQUETERIE & MENUISERIE

SOCIÉTÉ SPÉCIALISÉE DANS LA POSE ET RÉNOVATION DE PARQUETS.

- Choix de nombreux parquets massifs et semi-massifs.
- Analyse et étude des différents supports.
- Rénovation complète de vos anciens parquets, ponçage sans poussières.
- Mise en huile, vitrification, mise en teinte.
- Pose de terrasses et de bardages, système VETEDY.

Hertinval 88 - 6983 Ortho
0472/02.32.11.
rudy.montois@hotmail.be

PLAFONNAGE

Nicolas Watlet

CLOISONS FAUX-PLAFONDS ISOLATIONS

MARCHE 0475.735 751 NICOLAS-WATLET.BE

Géo-Expert s.c. Vivian Maréchal
Géomètre Expert Immobilier

- Lotissement
- Division
- Bornage
- Expertise

Quai de l'Ourthe, 2
6980 La Roche-en-Ardenne
© 086/400.173

Li Terroir, votre circuit court alimentaire

Acheter local devient un jeu d'enfant sur le site www.literroir.be

Le projet « www.literroir.be » souhaite faciliter l'accès des familles et des professionnels de l'Horeca aux produits locaux en rendant visible l'ensemble des producteurs des communes de Durbuy, Erezée, Hotton, Manhay, Rendeux, La Roche, Marche, Nassogne, Rochefort, Somme-Leuze.

Comment commander ? Je fais ma commande en ligne avant mardi minuit sur www.literroir.be

Et la livraison ? Soit je retire mon panier à partir du vendredi 16h dans un point relais (le plus proche étant la Ferme de la Vallée, Route de Hotton, 45 à 6987 Rendeux), soit je fais livrer mon panier à domicile pour le vendredi 16h maximum.

NOUVEAU : Marché Li Terroir (marché de producteurs couvert)

Les 1^{er} et 3^{ème} vendredis du mois, de 16h à 20h, Salle Arthur Delacolette (à côté du Brico), rue du Noyer à Melreux.

Renseignements : 086/21.98.54 ou www.literroir.be

Cours de mise à niveau permis de conduire camion

La MAISON BILLA organise des cours de mise à niveau du permis de conduire camion.

Adresse : Ronchamps 74 à Vecmont (Entrepôt Billa Gaz)

Dernière date de formation :

Le 30/09/2017- Secourisme : PERMIS C ou C & D (n'est pas agréé pour les permis D seul).

Informations et inscriptions : Fourie sprl au 081/71.74.01. ou Billa Gaz au 084/41.15.14.

Conseil fiscal du mois

La suppression des acomptes TVA pour un déclarant trimestriel à la TVA.

Depuis le 01/04/2017, l'obligation de payer des acomptes TVA a disparu. Normalement, votre société(ou indépendant) a dû en payer deux pour le premier trimestre 2017 : elle a dû le faire au plus tard pour le 20/02 et pour le 20/03. (on ne tient compte ici que des indépendants et des sociétés qui devaient payer de la TVA au dernier trimestre 2016).

La suppression de ces acomptes, c'est de la trésorerie qui restera dans votre société... temporairement du moins. Car votre société ne paiera bien sûr pas moins de TVA ! Simplement, elle le paiera plus tard, mais là, il faudra régler en une fois le montant total dû pour le trimestre concerné.

Mettre de côté ? de fait, ce serait une bonne idée pour ne pas être confronté à des difficultés de paiement. Voyez tout d'abord combien de TVA votre société doit en moyenne chaque trimestre, puis qu'elle fasse le nécessaire pour avoir au moins ce montant de côté au moment où il lui faut acquitter cette TVA. C'est, en principe le 20 du mois qui suit le trimestre. (donc, pour la première fois dans le nouveau régime, d'ici le 20.07 concernant le 2^e trimestre 2017).

Nous sommes à votre disposition pour tout renseignement complémentaire.
(source : « astuces et conseils »)

Fiduciaire de l'Ourthe

comptabilité - fiscalité

Rue du Moulin, 3 - 6980 La Roche
084/41.30.87.

Ce conseil fiscal vous est proposé par

SOUDO-TECH

TOUS TRAVAUX DE SOUDAGE SUR :
ACIER - ALUMINIUM - MAGNESIUM - INOX - ALIMENTAIRE/NON ALIMENTAIRE - CUIVRE - FONTE - TITANE

Réalisation pièce unique ou série
Ferrerie de Bâtiment - Travail sur site

LOUIS DAVID
ORTHO 18 - 6983 LA ROCHE - 084/43.35.16 - 0473/84.77.87

CHAUFFAGE ET SANITAIRE
PANNEAUX SOLAIRES

Installation - Dépannage - Entretien - Vente

Samrée chauf

Samrée, 81 - 6982 La Roche
Tél./ Fax: 084/44 40 44
Michel: 0497/48 03 30 - Francis: 0496/92 56 93

CLOSSEN
Michel & Francis

www.samreechauf.be

gsagri

ENTREPRISE DE TRAVAUX AGRICOLES ET TERRASSEMENTS

Guillaume Servais

+32 497 42 47 44
gsagri@gmail.com

DEMEMAGEMENTS PAQUAY

- ✓ Déménagements nationaux et internationaux
- ✓ Service de qualité assuré
- ✓ Devis gratuit

Samrée 2A - 6982 La Roche
GSM : 0495/28.09.90

Menuiserie
BENOIT SIBRET
La chaleur du bois !

NOUVEAU SITE : www.menuiserie-benoit-sibret.be

9A, Warempage-6983 ORTHO - Tel : 084/ 83 31 99

LES INFORMATIONS DU CPAS

1. Avis de recrutement :

a) Le CPAS de La Roche-en-Ardenne organise la constitution d'une réserve de recrutement d'infirmier(ière) breveté(e) (D6) ou bachelier(ière) (B1) - contractuel – 1/2ETP

Les candidat(e)s doivent répondre aux conditions énoncées ci-après :

1. être belge, lorsque les fonctions à exercer comportent une participation, directe ou indirecte, à l'exercice de la puissance publique et qui ont pour objet la sauvegarde des intérêts généraux de la commune, ou, dans les autres cas, être belge ou citoyen de l'Union européenne. Dans les autres cas, être belge ou citoyen de l'Union européenne ou être en possession d'un permis de travail ou d'un permis de séjour ;
2. avoir une connaissance de la langue de la région linguistique jugée suffisante au regard de la fonction à exercer ;
3. jouir des droits civils et politiques ;
4. être d'une conduite répondant aux exigences de la fonction ;
5. justifier de la possession des aptitudes physiques exigées pour la fonction à exercer ;
6. être âgé de 18 ans au moins ;
7. disposer d'un permis de conduire B ;
8. disposer d'un diplôme d'infirmier bachelier ou breveté, visé par la Commission médicale de la Province du Luxembourg ;
9. réussir l'examen de recrutement.

Dépôt des candidatures :

Les candidatures doivent être transmises à Mr Dominique GILLARD, Président de CPAS (rue de Beausaint n°2 à 6980 La Roche-en-Ardenne) par courrier recommandé ou déposées au CPAS contre accusé de réception de la Directrice générale de CPAS au plus tard le 30 juin 2017 à midi.

Les documents suivants doivent être annexés à la candidature :

1. un curriculum vitae,
2. un extrait récent du casier judiciaire (maximum 3 mois avant la date de la candidature),
3. une copie de diplôme d'infirmier bachelier ou breveté.
4. une copie du permis de conduire.

Les dossiers incomplets ne seront pas acceptés.

b) Le CPAS de La Roche-en-Ardenne organise un examen de recrutement d'infirmier(ière) (B1) - statutaire – 1ETP

Les candidat(e)s doivent répondre aux conditions énoncées ci-après :

1. être belge, lorsque les fonctions à exercer comportent une participation, directe ou indirecte, à l'exercice de la puissance publique et qui ont pour objet la sauvegarde des intérêts généraux de la commune, ou, dans les autres cas, être belge ou citoyen de l'Union européenne. Dans les autres cas, être belge ou citoyen de l'Union européenne ou être en possession d'un permis de travail ou d'un permis de séjour ;
2. avoir une connaissance de la langue de la région linguistique jugée suffisante au regard de la fonction à exercer ;
3. jouir des droits civils et politiques ;
4. être d'une conduite répondant aux exigences de la fonction ;
5. justifier de la possession des aptitudes physiques exigées pour la fonction à exercer ;
6. être âgé de 18 ans au moins ;
7. disposer d'un permis de conduire B ;
8. disposer d'un diplôme d'infirmier bachelier ou breveté, visé par la Commission médicale de la Province du Luxembourg ;
9. disposer d'une ancienneté de 5 ans dans la fonction d'infirmière B1 ;
10. réussir l'examen de recrutement statutaire.

Dépôt des candidatures :

Les candidatures doivent être transmises à Mr Dominique GILLARD, Président de CPAS (rue de Beausaint n°2 à 6980 La Roche-en-Ardenne) par courrier recommandé ou déposées au CPAS contre accusé de réception de la Directrice générale de CPAS au plus tard le 30 juin 2017 à midi.

Les documents suivants doivent être annexés à la candidature :

1. un curriculum vitae,
2. un extrait récent du casier judiciaire (maximum 3 mois avant la date de la candidature),
3. une copie de diplôme d'infirmier bachelier ou breveté.
4. une copie du permis de conduire.
5. une copie des ou du contrat(s) de travail attestant d'une ancienneté de 5 ans dans la fonction d'infirmière B1.

Les dossiers incomplets ne seront pas acceptés.

Pour tout renseignement complémentaire : Mme Véronique COUTEREELS, Directrice générale du CPAS, au 084/41.18.72.

La Directrice générale du CPAS,
Véronique Coutereels.

2. Les news du Home Jamotte :

➤ Activités intergénérationnelles dans le cadre de l'ATL

L'ATL remercie chaleureusement le Home Jamotte pour leur accueil, un mercredi tous les 2 mois, dans le cadre des activités intergénérationnelles des « Mercredis endiablés ».



➤ Initiation à l'informatique

Grâce au subside obtenu dans le cadre de l'appel à projet « Bien vieillir en Province du Luxembourg », le Home Jamotte a fait l'acquisition de matériel informatique. Place maintenant à la formation et à la découverte !



➤ Préparation du voyage à Saverdun

Le voyage de nos aînés en France approche à grands pas. En effet, il aura lieu du 29 mai au 2 juin. Avant le départ, les résidents communiquent avec leurs homologues français grâce à leurs nouvelles tablettes et réalisent de petits présents ...

Différentes réalisations du Service Travaux de l'Administration Communale de La Roche.

Brossage et fauchage mécanique à Buisson, Halleux, La Roche et à Vecmont



Nettoyage à La Roche



Remplacement des garde-corps du petit pont de Maboge



Mise en couleur à l'école de Bérismenil et au presbytère de Warempage



Réparations de chemins agricoles et forestiers à Halleux



Pour tout renseignement n'hésitez pas à contacter
Monsieur Stéphane TRIBOLET au 0495/18.37.36.

Stéphane TRIBOLET, Chef des Travaux

Charles RACOT, Premier Echevin.

Votre centre « Envie d'Être »

Le plaisir et la beauté



Voilà l'été
Pensez à vos pieds

Pédicure médicale 25€

Ongles en gel aux pieds 30€

Pédicure médicale + ongles en gel 40€

Pour vous sentir féminine pour les vacances
pensez à nos forfaits épilations

Forfait 1 : 1/2 jambes + aisselles + bikini 35€

Forfait 2 : 1/2 jambes + aisselles + bikini + sourcils 38€

Forfait 3 : jambes cplt + aisselles + bikini 40€

Forfait 4 : jambes cplt + aisselles + bikini + sourcils 43€

forfait homme : torse + dos + bras + aisselles 42€



Horaires d'ouverture :

Lundi 09h - 16h

Mardi, mercredi, jeudi, vendredi 09h - 18h

samedi 09h - 14h

nocturne sur demande

Virginie Bourivain

Rue de la Gare, 1

6980 La Roche-en-Ardenne

Tél : 084/41.19.04.



C'est au
Poil
salon de
toilettage

Emilie Josse

0477 71 26 63

Rue du Château 5
6971 Champlon

www.c-au-poil.be



Médecins

Dr DUQUENNE* Quai de l'Ourthe, 3 084/46.62.40 0494/48.24.80	Cabinet médical * Rue de Harzé, 3 Dr LEGNIERE 084/41.24.31	Dr MINSIER Rue du Nulay, 3 084/41.11.06 0495/18.37.35	Dr PETIT Rue Rompré, 8 084/41.21.00
---	---	---	--

- Le Docteur PETIT sera en congé du lundi 29 mai au vendredi 2 juin inclus.

- Le Docteur DUQUENNE sera en congé du lundi 19 au vendredi 23 juin inclus.

* Reçoit également ses patients dans le cabinet du Docteur DUQUENNE :

Madame Régine BRISBOIS, psychologue pour adultes et enfants, du lundi au vendredi sur RDV (0472/58.10.92).

* Reçoit également ses patients dans le cabinet médical du Docteur LEGNIERE :

Madame Stéphanie LEONARD, psychologue-thérapeute indépendante, le mercredi après-midi (0494/05.47.17 ou leonardsteph@outlook.com).

GARDES

> Pour la semaine :

La garde de semaine reste organisée par les différents médecins de notre commune. Pour les appels urgents, dès 18h, du lundi au jeudi, vous pouvez former le **numéro unique 1733** qui vous transfèrera vers le médecin de garde de La Roche ou vers le service d'urgence si la situation le nécessite.

> Pour les week-ends (du vendredi 19h au lundi 8h) et jours fériés :

Les gardes sont assurées par les médecins généralistes de la région dans un POSTE MEDICAL DE GARDE.

Il vous suffit de prendre contact avec le n° **1733** et un rendez-vous vous sera donné au poste de garde le plus proche (ou selon votre choix), c'est-à-dire :

- au PMG de Bastogne (Chaussée d'Houffalize, 1 bis à 6600 Bastogne - A côté de l'hôpital)
- au PMG de Marche (Avenue de France, 6 à Marche - Le long du boulevard urbain, dans l'ancien bâtiment des Mutualités chrétiennes).

Une visite du médecin de garde à votre domicile restera possible selon la situation ou bien le transport par un chauffeur qui vous mènera au poste de garde et vous ramènera chez vous en passant par la pharmacie de garde. Il est également possible de prendre rendez-vous pour le jour-même sur le site www.1733.be

La pharmacie de garde la plus proche du poste médical de garde vous sera renseignée.

Bières Spéciales • Restauration de qualité • Ambiance sympa

Café LE CENTRAL

Fermé le lundi
sauf fériés et vacances

4, rue du Purnalet • 6980 LA ROCHE-EN-ARDENNE • Tél. 084/46.82.82 • Fax 084/73.00.14 • www.lecentral-laroche.be



Wellness L'Alu
Bien-être & Esthétique

Détendez-vous
Avec un soin visage
&
un massage corps.

Recevez une trousse
visage & corps.

Samrée 84, 6982 Samrée - Tél: 098.22.40.64 - Mail: lalul@skynet.be

Caroline Nuttens
Thérapeute corporel, coach bien-être

+32(0)496/74.41.71
Uniquement sur rendez-vous

Chaussée de Charleroi, 15 5000 Namur
Rue de Cielle, 4A 6980 La Roche en Ardenne

www.therapiecorporelle-carolinenuttens.be

TVA: BE 0827 220 057

DOCTEUR VÉTÉRINAIRE
SOINS-SANTÉ-NUTRITION SPÉCIALISÉE -
DENTISTERIE - ECHOGRAPHIE
POUR CHIENS - CHATS - RONGEURS

CHANGEMENT D'HORAIRES AU CABINET DU
DOCTEUR VÉTÉRINAIRE PAULUIS PHILIPPE
SITUÉ A :

RUE DE BEAUSAIN 23 A 6980 LA ROCHE-EN-ARDENNE

ACCES FACILE ET PARKING AISE.

DORENAVANT, LE DOCTEUR VÉTÉRINAIRE VOUS RECEVRA :

- SANS RENDEZ-VOUS AU CABINET :
 - DU LUNDI AU VENDREDI ENTRE 11H00 ET 12H00
PUIS ENTRE 17H00 ET 19H00 ;
 - CHAQUE SAMEDI ENTRE 11H00 ET 12H00.
- AVEC RENDEZ-VOUS OU EN URGENCE, AU CABINET OU
A VOTRE DOMICILE :
 - DISPONIBILITÉ 24H SUR 24 DU LUNDI AU VENDREDI.
 - CHAQUE WEEK-END DE GARDE QUI EST INDIQUÉ
DANS LE JOURNAL COMMUNAL MAIS ÉGALEMENT
DANS LES ANNONCES DE L'OURTHE.

VOUS POUVEZ ME CONTACTER AUX NUMÉROS SUIVANTS :
0496/72.18.67 OU 084/41.22.05.

SALON DE COIFFURE
AL Style Particulier
Françoise Lambeaux

Warempage, 50A
6983 LA ROCHE
Tél. 084/31 59 93
GSM 0479 72 86 53

ouvert du mercredi
au samedi

Coiffure dames, hommes, enfants

Pharmacies

Pharmacie DEFOY (084/41.11.58)
Place du Marché, 6 – 6980 La Roche
Heures d'ouverture :
Du lundi au samedi : 9h-12h30 et 14h-18h30

Pharmacie EPC (084/41.11.81)
Rue de l'Eglise, 12 – 6980 La Roche
Heures d'ouverture :
Du lundi au samedi de 8h30 à 18h30
sans interruption

GARDES

➤ Pour la semaine (de 18h30 jusqu'au lendemain 8h30 - du lundi au jeudi) :

- Du lundi 29 mai au jeudi 1^{er} juin inclus : pharmacie EPC
- Du mardi 6 au jeudi 8 juin inclus : pharmacie DEFOY
- Du lundi 12 au jeudi 15 juin inclus : pharmacie EPC
- Du lundi 19 au jeudi 22 juin inclus : pharmacie DEFOY
- Du lundi 26 au jeudi 29 juin inclus : rôle de garde de Marche

➤ Pour les week-ends (du vendredi 18h30 au lundi 8h30) et jours fériés :

- Les pharmacies de La Roche font partie du rôle de garde de la région de Marche.
Pour connaître la pharmacie de garde la plus proche, 3 possibilités s'offrent à vous :
- téléphoner au 0903/99.000 [1,50 €/min] ou consulter le site www.pharmacie.be ;
 - vous rendre à votre pharmacie habituelle où un affichage en façade vous renseignera.

Collectes de sang – Croix-Rouge

Les prochaines collectes de sang organisées par la Croix-Rouge sur notre commune auront lieu à la salle du CPAS, rue de Beausaint, 2 à La Roche : - le jeudi 27 juillet de 15h à 19h30 ;
- le vendredi 28 juillet de 15h30 à 19h.

Renseignements : 084/36.66.16.

Aide et soins à domicile – Croix jaune et blanche

Renseignements : 084/32.03.10. (24 h/24, 7 jours/7).

O.N.E.

Personne responsable : Nathalie THEATRE (084/45.60.36 les mardis de 19h à 20h et les mercredis de 12h à 13h ou 0499/57.26.38). **Visites sur rendez-vous !**

Le car de l'ONE circule sur la commune le 2^{ème} lundi du mois selon l'horaire suivant :

9h00 : Halleux (église)	9h30 : Ronchampay	10h30 : Ortho (Sofagri)	11h30 : Buisson (église)
12h30 : Samrée	13h30 : Bérismenil (église)	14h30 : La Roche (piscine)	

Besoin d'un infirmier indépendant à domicile ?

Contactez :

Amélie LUCAS : 0474/44.72.98	Caroline NUTTENS : 0496/74.41.71
Anaïs BOULANGE : 0496/42.85.06 OU	Laurence GATEZ : 0496/17.77.38
Alice DAVIN : 0474/71.05.35	

Le traitement anti-cellulite de référence
Remodeler son corps - Supprimer la cellulite - Atténuer les cicatrices - Eviter les douleurs post sportives - Augmenter la récupération après l'effort

Endermologie et LPG, votre source de bien-être

Séance d'information gratuite sur demande

Dans les cabinets de :

Herlinval 084 43 30 50
Herlinval 91 - 6983 Ortho

Tenneville 084 45 51 79
Rte de la Barrière 9A - 6970 Tenneville

www.endermo-ardennes.com

**Relaxant
Apaisant
Anti-stress**

GSM : 0478 38 84 83



Institut de Beauté Mon Privilège

Goutez au plaisir d'un gommage corps sucré à la mangue et à la fleur d'orange.

Evadez-vous une petite heure à un pur moment de relaxation.

Après le gommage, réhydratation du corps avec l'huile d'exception à l'huile de cameline ou un sérum anti-capitons drainant.

Ainsi votre peau retrouvera sa douceur et sa souplesse, elle sera nourrie, sublimée d'un léger éclat pailleté et subtilement parfumée.

23 Rue du Chalet 6980 La Roche 0495/175.775



Gérard Alain
 Maboge, 28
 6982 La Roche-en-Ardenne
 GSM : 0495/24.07.85
 Tél. : 084/41.11.79
 Mail : gerardconstruct@hotmail.com

- Maçonnerie.
- Aménagements extérieurs.
- Egouttage.
- Location de containers.
- Placement de citernes et stations d'épuration agréées.
- Station d'épuration agréée Enviroseptic (sans compresseur ni pompe)



Nouveaux plats Thaïlandais extra piquants.

Restaurant chinois "La Chine"
 Rue du Pont, 2 - 6980 La Roche - ☎ : 084/41.13.48.
 Tous les jours de 11h45 à 15h et de 17h30 à 23h45.
 Fermé les mercredis, sauf en juillet, août et congés scolaires

Cuisines chinoise et thaïlandaise

Menu à 21,50 € - Table de riz
 (Prix par personne - min. 2 couverts)
 Potage au choix OU Hors-d'œuvre varié
 ...
 Plat varié comprenant :
 Langoustines sauce piquante
 Bœuf sauté aux oignons
 Dés de porc à la sauce aigre-douce
 Blanc de poulet sauce curry, Riz Cantonnais
 ...
 Dessert au choix

Pour tout plat à emporter un cadeau offert dès 30€



Broderie

Nous nous rencontrons à l'école communale de Vecmont tous les 15 jours (le lundi). Pour nous rejoindre, il suffit de prendre contact avec Françoise BATTEUX au 084/41.18.27.

Chorale « Larochante »

Envie de chanter ? Venez donc nous rejoindre pour un essai lors de l'une de nos répétitions. N'ayez aucune crainte, nous sommes des amateurs ; notre plaisir est de chanter ensemble, tous les lundis, sous la direction de notre sympathique et compétente directrice de chorale, Bernadetta ARTYM.

Renseignements : 084/41.14.44 ou auprès d'un des choristes.

Chorale de variété/chanson française

Venez chanter avec nous **tous les deuxièmes mercredis du mois à 19h30** - salle de classe de Pierre SCHEVERS à l'Athénée Royal à La Roche - et découvrir ou redécouvrir la variété française d'hier et d'aujourd'hui, dans la détente et la bonne humeur. **Appel est vivement lancé aux voix masculines !**

Renseignements : auprès de Berthe CABAY : 084/41.12.50 ou Véronique ANNET : 084/43.31.56.

Ateliers d'impro

Plaisir du partage hebdomadaire, envie de découvrir cet art de la scène et le pratiquer "entre nous", l'improvisation théâtrale est faite pour vous !

Venez nous retrouver chaque mardi à 19h30 au Faubourg Saint-Antoine à La Roche (dès 16 ans).

Renseignements : Nicolas DALAIDENNE : 0497/06.12.03.

Cours d'anglais et de néerlandais

Besoin d'améliorer vos connaissances en anglais ou en néerlandais ? Envie de vous remettre à la pratique des langues ? Je peux vous y aider. Contactez Ch. Saint-Remi pour des cours particuliers ou des tables de conversation (084/41 19 47 - 0474/64 68 62).

Jam Sessions La Roche

Ouvert à toute personne sachant jouer d'un instrument, chanter ou simplement voulant participer et/ou écouter de la musique. C'est l'occasion rêvée de rencontrer d'autres musiciens de la région.

Prévu tous les 1ers dimanches du mois à partir de 14h30 au Music-All, avenue de Villez à La Roche.

Renseignements : Kim Jansen : 0475/ 695514 ou Facebook groupe : "Jam Sessions La Roche".

Cours / aide en langues

Cours / aide occasionnelle en néerlandais et en anglais - **AIDE AUX ELEVES DU SECONDAIRE / ETUDIANTS ; PREPARATION AUX EXAMENS** - et aux adultes : à l'écrit et à l'oral, tous niveaux - traductions / cours de conversation conviviaux : soit dans un local tranquille à La Roche, soit à votre domicile, à convenir. Plusieurs références disponibles.

- EENVOUDIGE FRANSE CONVERSATIE / TAALKENNIS VOOR NEDERLANDSTALIGEN -
 - NAAR GEMAK BIJ U AAN HUIS -

Rens. : Martin RIETMAN - Avenue de Villez, 10 - 6980 La Roche - ☎ : 084/40.25.71 (après 19h30).



AU LITHERER, nouvel assortiment de vins d'été à petits prix

« Moment de Plaisir »
7,15€/bout.
ou 40,76€/caisse 6 bt

Du fruit et du plaisir en 3 couleurs, à tous les prix

« L'Or du Sud »
5,80€/bout.
ou 33,06€/caisse 6 bt



A l'achat de 6 bouteilles :
1 Verre EMOZIONE BAROLI (valeur : 7,95€)

GRATUIT

« Candidato »
5,15€/bout.
ou 29,36€/caisse 6 bt

Du Tempranillo en rouge et rosé, 100% Viura en blanc.
Rapport qualité/prix imbattable pour vos barbecues.

« Seigneur Jean de Roze »
5,75€/bout.
ou 32,76€/caisse 6 bt

Très belle gamme en IGP St-Chinian :
un rouge souple et gouleyant,
un rosé fraise et un blanc intense tout en fraîcheur



SPRL Le LITHERER
Place du Bronze 14 – 6980 LA ROCHE
084/41.16.66
www.lelitherer.be – info@lelitherer.be




**Lifting de notre
borne photos
FUJI**



Commander des photos à partir de votre
Smartphone ou tablette
Simplement via WIFI APP pour Android et Apple iPhone
Smartphones ou tablette et iPads

Ecole instrumentale des cuivres

24 juin 2017 à 16h à la salle du Faubourg St Antoine :
Examen des élèves de l'école de cuivres (ouvert à tous).
Renseignements et inscriptions des élèves pour l'année
2017/2018 entre 17h et 18h sur place.
Renseignements supplémentaires : 0488/47.94.51.



PM PIZZERIA MEZZOGIORNO

Chers clients,
la pizzeria MEZZOGIORNO
vous propose ses pizzas
et plats à emporter

*Pizza à domicile
MEZZOGIORNO c'est facile !*

1, Place du Bronze
6980 La Roche-en-Ardenne
© 084/41 18 26



Vente Location Construction
Rénovation

L'énergie dans votre bâtiment

Céline FRIPPIAT

Ronchamps 38
6980 La Roche-en-Ardenne
084.31.34.36
0498.17.58.14

info@cfenergie.be - www.cfenergie.be



*Le Restaurant l'Apéro
vous présente son menu
du mois de Juin*

La salade folle aux croquettes de chèvre
ou Les croquettes de crevettes

L'entrecôte sauce au choix
ou La brochette d'agneau sauce au choix

Le sorbet cassis

Bon appétit ... bien sûr ! 26€

Restaurant L'Apéro - 5, rue Clérué - 6980 La Roche-en-Ardenne
084/41 18 31 - 0495/48 08 88 (Réservations souhaitées)




L'association
TENNEVILLE - CHAMPLON
LA ROCHE - VECMONT

Recherche

DES JOUEURS
NÉS ENTRE
2002 & 2005
POUR JOUER EN
U13, U14, U15 & U16
PROVINCIAUX

DES ENTRAINEURS
POUR COMPLÉTER
L'ENCADREMENT
DE L'ASSOCIATION

Renseignements
SIMON Benjamin
0496/72.65.43

VAN GEEN Guillaume
0472/89.85.46
guillaume.vangeen@gmail.com



Hôtel "Le Luxembourg"
Restaurant "La Provence Chez Jeannot"

1A, Avenue du Hadja • 6980 La Roche • ☎ 084/41 14 15

Chers amis, voici votre menu "plaisir et gourmand"
pour le mois de Mai.

Le velouté du moment
ou
la salade folle de caille au sirop
de gingembre (+5€ menu gourmand)

◆◆◆
Le filet de plie, légumes provençaux
et basilic en pistou

◆◆◆
L'escalope de veau aux pleurottes
garnitures de saison
ou
le dos de cabillaud rôti
émulsion d'aneth et écrasée de pommes de terre

◆◆◆
La douceur du jour

Prix du MENU "Plaisir" 40€, avec les vins 65€
MENU "Gourmand" 45€, avec les vins 70€

UNIQUEMENT SUR RÉSERVATION!

☎ 084/41 14 15

Ouvert en soirée et le dimanche midi!



Football

R.O.C. ROCHOIS : Renseignements : REINERS Daniel : 0497/153.709.

Le ROC Rochois recherche des joueurs pour compléter les équipes de jeunes en cadet, scolaire et junior.

ROYAL ORTHO SPORT : Rens.: BRANDELEER J-M. : 084/43.35.09 ou 0498/38.63.91.

U.S. VECMONT : Renseignements : FORGEUR Victor : 084/41.18.88.

R.U.S. BERISMENIL : Renseignements : PREVOT Jean-Marie : 0496/255.126.

Volley-ball (VC Rochois)

Renseignements : VINCENT Jean : 084/41.27.42. (après 18h)

Mini foot (Squadra Mezzo)

Renseignements : Nicolas CAPRASSE : 0495/48.08.57.

Ping-pong

A la salle "Li Mahonette" à Beusaint. **Rens. :** Richard SPRUNG : 084/41.20.14 ou 0495/45.21.87.

Atelier de danses folk

Danses de groupe et danses de couple, pour ados et adultes, seul ou en couple, pour apprendre dans la bonne humeur Polka, Andro de Bretagne, Valse, Scottisch, Bourrée du Berry, Circassien, Gigue, Aredje de Wallonie..
Chaque lundi de 20h à 21h30 à Nadrin. **Renseignements :** Luc Larue (0492/93.19.17 ou 084/41.24.03).

Badminton

Un sport pour tous ... hommes, dames, jeunots, jeunettes ! (vraiment pour tous quoi !).
Venez chaque samedi matin de 9h45 à 12h au hall omnisport de l'Athénée de La Roche.
Mais aussi le mardi de 17h15 à 19h.

Les volants sont fournis et quelques raquettes sont disponibles.

Rens. : JANTY R. (084/41.18.03), LARUE L. (0492/93.19.17), VANDEN BORRE R. (084/47.73.70)

Cyclisme

Le Haussire Vélo Club vous accueille les dimanches matin à 9h00 précises Place du Bronze, retour vers midi.
Les sorties sur ROUTE (+-75km) reprennent le week-end suivant le Carnaval Rochois et ce jusqu'à mi-octobre. L'hiver est plutôt consacré au VTT (+-35km).

Il s'agit de randonnées conviviales à allure modérée, en aucun cas de compétition.

Renseignements : Rudy LENGLER : 0474/45.20.74 ou haussireveloclub@gmail.com

Club de kayak

Royal Brussels Kayak Club - Quartier Lohan, 9 - **Renseignements :** Rémi Bilger : 0475/90.64.25.

Projet vélo

Chers Citoyens,

- Vous êtes passionnés de VTT et / ou VTC ?
- Vous aimez votre région et sa nature ?
- Vous souhaitez vous impliquer dans un vaste projet touristique ?

Dans le cadre de la fiche projet LEADER « Pays de l'Ourthe, destination vélo qualité », nous avons le plaisir de vous solliciter afin de constituer notre premier groupe de travail.

Nous souhaitons favoriser la mise en réseau des acteurs du territoire afin de mettre en place des actions ou des supports de communication qui soient en adéquation avec les attentes des cyclotouristes (VTT & VTC).

Une réunion de concertation sera organisée par la suite.

➤ Merci de nous contacter :

Marie-Christine Noirhomme
Chargée de mission
rando@coeurdelardenne.be

Michael Englebert
Chargé de mission
m.engagebert@coeurdelardenne.be

Place du Marché, 15 – 6980 La Roche-en-Ardenne
+32(0)84 36 77 36

Wallonia.be GAL Ourthe ARL

Avec le soutien du CGT du Tourisme et du Fonds européen agricole pour le développement rural.
L'Europe investit dans les zones rurales.

www.marando.be

Projet vélo

- Vous êtes passionnés de randonnées à VTT?
- Devenez Parrain/Marraine de promenades balisées sur le territoire du GAL Pays de l'Ourthe.

Pour maintenir une qualité du réseau et vous permettre de bénéficier et de partager des circuits de promenades entretenus, rejoignez-nous et participez à l'entretien de ces circuits. Les itinéraires sont balisés selon les normes de la Région Wallonne. Ce balisage peut être endommagé (accrochage par un véhicule, vandalisme, ...), les trajets peuvent être déviés pour cause de travaux ou de fermeture abusive.

Chaque itinéraire doit donc être fréquemment vérifié.
C'est pourquoi nous comptons sur la collaboration de bénévoles consciencieux et passionnés pour nous aider à identifier les problèmes et permettre ainsi une bonne pratique de la randonnée dans nos communes.

Votre rôle :
La vérification des itinéraires et l'évaluation des problèmes seront opérées au minimum deux fois par an. Inscrivez-vous et devenez parrain ou marraine des itinéraires de randonnées de la commune.

➤ **Merci de nous contacter :**

Marie-Christine Noirhomme
Chargée de mission
rando@coeurdelardenne.be

Michael Englebert
Chargé de mission
m.engagebert@coeurdelardenne.be

Place du Marché, 15 – 6980 La Roche-en-Ardenne
+32(0)84 36 77 36

Wallonia.be GAL Ourthe ARL

Avec le soutien du CGT du Tourisme et du Fonds européen agricole pour le développement rural.
L'Europe investit dans les zones rurales.

www.marando.be

Les Joyeuses Guibolles



Course à pied	RV parking rue des Tanneries à La Roche	
Débutants (Henri - 0476/64.47.15)	Lundi 19h00	Jeudi 19h00
Réguliers (Patrick - 0473/46.85.91)	Lundi 19h00	Mercredi 19h00
Confirmés (Francis - 0499/22.80.01)	Lundi 19h00	Jeudi 19h00

Renseignements : Patrick LARUE : 0473/46.85.91.

STAGES DE TENNIS

Dans le cadre de l'action « Eté sport », en partenariat avec l'A.D.E.P.S., le CT La Roche organisera 3 stages de tennis durant les vacances d'été :

- 1^{er} stage du 10 au 14 juillet: stage d'initiation réservé aux enfants de 6 à 10 ans ;
- 2^{ème} stage du 17 au 21 juillet: initiation et perfectionnement: jeunes filles et jeunes gens de 6 à 15 ans ;
- 3^{ème} stage du 7 au 11 août: initiation et perfectionnement: jeunes filles et jeunes gens de 6 à 15 ans.



Chaque stage est constitué d'un module de 20 heures de cours, à raison de 4h/jour, du lundi au vendredi : de 10h à 12h et de 13h à 15h. Une garderie est assurée durant le temps de midi.

Inscription au stage : 40€/stage.

Ce montant est à verser sur le compte du CT La Roche : BE98 7512-0356-9593.

L'inscription sera prise en compte dès le versement de la somme indiquée ci-dessus.

Personnes de contact :

- Bonjean Willy : 084/41.24.07 ou 0498/10.14.23 - Représentant le CT La Roche
- Remacle Olivier : 0497/62.24.90 - Moniteur
- Bonjean Stéphanie : 0471/37.16.61 - Monitrice



Carrières de Grès Réunies

route de Cielle - B-6980 LA ROCHE
 ☎ : +32 (0)84 41 20 32 - 📠 : +32 (0)84 41 20 40
 📧 : info@cgrsa.be

Besoin de mazout ?

Livraisons 7 jours/7 weekends jours fériés
 à partir de 200 litres
 cash / Bancontact

084 41 21 10
0495 13 13 77

SHOP
STATION ESSENCE
 Ouvert tous les jours de 8h à 22h !

CARINE NOEL
 STATION & MAZOUT
 Tel: 084 41 21 10
 Email: 0495 13 77
 Nous sommes à votre service

Sabine Lecocq

Photographe diplômée

tel/fax : 0032 84 / 45 68 51

E-mail : lecocq.sabine@belgacom.net

GSM : 0032 477 / 13 03 93



Mariage, communion, baptême, bar-mitsva, naissance, book-mode, pub, sport, ... immortalisez tous les moments chers à votre cœur.



UNE FOULE D'ACTIVITES AU COMPLEXE SPORTIF DE LA ROCHE ...

NOUVEAU!

Toutes les infos sur

<http://complexe-sportif-la-roche-en-ardenne.be>

Piscine

La piscine sera fermée le lundi 5 juin et du lundi 19 au dimanche 25 juin.

Horaires spécial pour la dernière semaine de juin

Du lundi 26 juin au samedi 1er juillet : ouvert tous les jours de 13h à 19h.

Horaires d'ouverture de la piscine au public en période scolaire, en dehors de la saison touristique :

	<i>Matin</i>	<i>Après-midi</i>
<i>Lundi</i>	8h30 à 12h00	13h00 à 16h00
<i>Mardi</i>	8h30 à 12h00	13h00 à 16h00
<i>Jeudi</i>	8h30 à 12h00	13h00 à 16h00
<i>Vendredi</i>	8h30 à 12h00	13h00 à 16h00
<i>Samedi</i>		14h00 à 18h00

Club de natation et de sauvetage « Li p'tit Bagneux » (Rens. : Marc Courtois : 0494/54.95.51)

Mardi et vendredi, de 18h30 à 19h30 et le groupe compétition : mardi et vendredi, de 17h à 18h30.

Cours pour les adultes les mardis et vendredis, de 17h à 18h30.

Cours pour bébés nageurs et enfants de moins de 5 ans (Rens. : Delphine Courtois : 0495/99.05.63)

- bébés nageurs accompagnés de leur maman : les mardis de 17h30 à 18h ;
- enfants de 2 à 5 ans : les mardis de 17h à 17h30 et de 18h à 18h30 pour les enfants déjà accoutumés.

Renseignements concernant la piscine : 084/41.17.18 ou Claire Renard 0493/52.40.35.

Renseignements concernant la location de la salle ou de vaisselle : Philippe Poncelet 0476/50.52.28.

Plongée

Tous les mercredis de 20h à 22h. **Renseignements** : Michel DANLOY : 084/47.80.16.

Aqua-gym

Tous les jeudis de 19h à 20h pour le cours débutant et de 20h à 21h pour le cours moyen, au Complexe sportif de La Roche. **Renseignements** : 084/41.23.83 ou 0493/67.36.19.

Step fitness + abdos-fessiers

- STEP : le lundi (de 19h30 à 20h30) et le mercredi (de 20h à 21h) au Complexe sportif de La Roche
- ABDOS - FESSIERS : le mercredi, de 19h à 20h, au Complexe sportif de La Roche.

Renseignements : 084/41.23.83 ou 0493/67.36.19.

Cours de psychomotricité

Tous les mercredis au Complexe sportif dès 13h45 pour enfants dès l'âge de 2,5 ans.

Renseignements : Delphine COURTOIS : 084/41.17.18. ou 0495/99.05.63.

Cours de danse country / line dance

Tous les jeudis à 19h au Complexe sportif de La Roche. Dans une ambiance conviviale, avec ou sans partenaire, venez découvrir avec nous la danse country / line dance. Cours spécial pour débutants.

Renseignements : 0495/77.43.65 ou 0472/54.47.22.



L'ASBL « Le Centre Sportif et Culturel »
de La Roche-en-Ardenne
organisera 5 stages sportifs
durant les mois de juillet et août 2017

Dates	STAGES PSYCHOMOTRICITÉ		STAGE GRAND AIR	STAGES MULTISPORTS	
	Du 3 au 7 juillet	Du 21 au 25 août	Du 7 au 11 août	Du 31 juillet au 5 août	Du 21 au 25 août
Réf du stage	PM1	PM2	AIR	MS1	MS2
Clôture des inscriptions	30 juin	18 août	4 août	28 juillet	18 août
Age	De 3 à 6 ans		De 11 à 16 ans	De 7 à 13 ans	De 7 à 13 ans
Options	Matin : Psychomotricité Après-midi: Activités artistiques, culinaires, éveil des 5 sens, découverte nature, jeux, excursion à la mer...		Activités de plein air telles que VTT, course, randonnée, bootcamp, fitness, natation et autres surprises !	Matin : Volley Après-midi: Initiation aux sports nouveaux (kin-ball, poul-ball, tchouk-ball,...) + natation	Matin : Football Après-midi: Multisports et sports nouveaux (indiaca, tchouk-ball, poul-ball,...)
Animateur	Delphine COURTOIS 0495/99.05.63.		Sabrina DOYENARD 0479/68.39.09.	Johanna LINCHET (joueuse en division nationale de volley) 0471/99.65.61.	Olivier REMACLE 0497/62.24.90.
Prix	70€ pour 1 enfant 120€ pour 2 enfants		60€ pour 1 enfant 110€ pour 2 enfants	60€ pour 1 enfant 110€ pour 2 enfants	

Horaires : De 9h à 16h. Pause de 12h à 13h pour le repas tartines.

Remarques : - N'oubliez pas de mentionner sur le bulletin de versement :

1. Nom, prénom, date de naissance des participants + la référence du stage
2. N° de compte : BE31.0680.6602.1055 - BIC : GKCCBEBB.

- C'est le bulletin de virement qui fait office d'inscription.

- Tous nos stages répondent aux exigences de l'ADEPS et sont reconnus par l'ADEPS.

Renseignements complémentaires : auprès de l'animateur du stage choisi ou Claire RENARD (0493/52.40.35).

L'immobilier en toute confiance !

GESTION IMMOBILIER SYNDIC

BIO City
IPI 502011

Rue Grande 127 i bte 1
6971 CHAMPLON

T. 084/ 41 12 01
0475/ 61 53 80

info@biocity.be
www.biocity.be

S O F A G R I

BRICO - GARDEN CENTER

- Tout pour le bricolage et le jardinage
- Matériel Hitachi
- Nettoyeurs Karcher
- Peintures Levis
- Vêtements et chaussures de travail, de loisirs, de pluie
- Aigle - Caterpillar - Berghen - Parks - Free2be

Pour nos futurs agriculteurs :
Tracteurs à pédales, miniatures + accessoires

6983 ORTHO • 084/43 31 28

BURHAGRI spri

20, Hives
6984 HIVES

0496/242.454. 0496/242.458.

Travaux agricoles

TERRASSEMENTS

- * travaux de terrassement, d'aménagement, d'égouttage.
- * placement de citernes à eau ou autres.
- * placement de stations d'épuration agréées Région wallonne.
- * location de containers et vente de produits de carrière.

Travaux agricoles

Salle de Fitness au Complexe sportif

Horaires : - Du lundi au vendredi (à l'exception du mardi) : de 9h30 à 12h et de 16h à 21h.

- Le mardi : de 9h30 à 12h et de 16h à 19h.

- Le samedi : de 9h30 à 12h.

Tarifs : - La séance : 6 € (NB : première séance d'essai gratuite)

- Carte familiale de 10 séances 40 € (valable 3 mois)

- Carte familiale de 20 séances 70 € (valable 6 mois)

Abonnements (avec accès à la piscine pendant les heures d'ouverture au public) :

- 1 mois 40 € (35 € pour les -18ans)

- 3 mois 100 € (90 € pour les -18ans)

- 8 mois 200 € (175 € pour les -18ans)

**NOUVEAU : 12 Mois pour 240 €
(220 € pour les moins de 18 ans)**

Un programme d'entraînement peut vous être fourni dès lors que vous avez souscrit à une carte familiale ou un abonnement. Pour ce, adressez-vous au coach sur place, afin qu'il puisse élaborer celui-ci en fonction de vos moyens et disponibilités. Vous conviendrez ensuite d'un rendez-vous lors duquel vous apprendrez les différents mouvements et spécificités du programme.

Renseignements : 084/41.17.18 ou Claire Renard 0493/52.40.35 ou Philippe PONCELET 0476/50.52.28.

Cours de yoga et relaxation

Tous les mardis à 19h au Complexe sportif de La Roche. Les cours se donnent en groupe, dans une tenue décontractée... Le cours se termine par une relaxation en musique. Possibilité de prendre le cours en marche.

Renseignements : Jeannine GERADIN (GSM : 0499/13.01.50).

Tir à l'arc

Les Archers du Comte Henri vous invitent, tous les lundis et mercredis, de 17h à 19h, au Complexe sportif. Formation gratuite dès 9 ans. Prêt de matériel. **Renseignements :** 084/40.02.12.

Ju-jitsu

Tous les mercredis au Complexe sportif. Enfants : 18h - Adolescents : 19h.

Renseignements : 084/41.24.17. ou 0494/60.50.56.

STAGES MABASPORTS - ORTHO

Stage 1 : du lundi 10 au vendredi 14 juillet 2017

Groupe 1 : 3-6 ans

Initiation et perfectionnement en vélo

Le stage vélo est destiné aux enfants à partir de 3 ans qui désirent apprendre à rouler à 2 roues. Il peut convenir également aux enfants qui commencent à rouler à deux roues et qui voudraient plus d'assurance dans leurs conduites. Nous ne roulons pas sur la route. Les enfants évoluent uniquement en milieu fermé et sécurisé. Des notions de code de la route seront inculquées.

Groupe 2 : Stage VTT- Multi-Sports 6-9 ans

VTT : viens tester ton habileté sur des slaloms, différents exercices, circuits chronométrés, balades, Run and Bike, endurance, meilleur grimpeur... Défis ludiques par équipes. Les sports les plus fous dans tous les styles : hockey, badminton, volley-ball, basket-ball, mini-foot, base-ball, frisbee, indiaca, handball, Kin-Ball... Concours de pétanque.

Groupe 3 : Stage VTT- Multi-Sports- Kayak : 9-18 ans

VTT : viens tester ton habileté sur des slaloms, différents exercices, circuits chronométrés, balades, Run and Bike, endurance, meilleur grimpeur... Défis ludiques par équipes. Les sports les plus fous dans tous les styles : hockey, badminton, volley-ball, basket-ball, mini-foot, base-ball, frisbee, indiaca, handball, Kin-Ball... Concours de pétanque.

Possibilité de participer seulement au kayak.

Stage 2 : du lundi 14 au vendredi 18 août 2017

Groupe 1 : 3-6 ans

Viens schtroumfer avec tous tes amis en psychomotricité (initiation à différents sports football, volley-ball, unhioc, frisbee, gymnastique ...), différents jeux moteurs et jeux de précision psychomotricité fine sur le thème des schtroumpfs.

Groupe 2 : 6-15 ans

Un mix de sports collectifs et individuels : football, frisbee, volley, kinball, unhioc, handball, badminton, base-ball, poul-ball, pétanque ... Différents jeux et concours.

Lieu: Ecole Communale Ortho. **Prix :** 65 € sauf pour le groupe 3 : 70 € . **Horaires des activités :** 9H-16H.

Renseignements et inscriptions : MABOGE Anne-Catherine : 0496/73.47.75.

Au Quai de l'Ourthe

- ✓ Ascenseur
- ✓ Parkings
- ✓ Jardins
- ✓ Duplexes
- ✓ 50 m du centre
- ✓ Accès

6 appartements seniors à louer de 68 à 123 m²

Quai de l'Ourthe, 15
6980 La Roche en Ardenne

Prochainement au coeur de La Roche

Pour plus d'informations RDV sur :

www.auquaidelourthe.be Au Quai de l'Ourthe



Orthonews

C'est en Egypte que les enfants de l'école communale d'Ortho ont emmené, cette année, les nombreux spectateurs venus assister à leurs représentations. Chargées d'émotions, riches en couleurs, les deux soirées ont marqué les esprits ... même Cléopâtre n'a pu rester indifférente ! Bravo et merci à eux !

s.p.r.l.
ROBERTY
ENTREPRENEUR

Travaux publics et privés • Location conteneurs
Aannemer openbare en prive werken • Verhuur containers

Col de Lamormenil, 39 - 6960 MANHAY
Tél.: (086) 45 51 26 - Fax: (086) 45 56 45

ERIC MATHIAS

MENUISERIE
Portes - escaliers - parquets -
Châssis bois, pvc, alu...

EBENISTERIE
Cuisines équipées - mobiliers -
Placards - dressing - sculpture...

HIVES 44B 6984 LA ROCHE
TEL . 084/412724 FAX . 084/368182
e.mathias@yucom.be

SIMCO

AEROGOMMAGE

Décapage de toutes surfaces par abrasifs naturels !
Bois, métal, pierre, verre, crépi, monuments funéraires...

A votre domicile ou en nos ateliers

0475 92 98 44
La Roche en Ardenne
info@simco-aerogommage.be
www.wallux.com/simco-aerogommage



« **Portes Ouvertes** » ce 22 juin dès 16h30 à l'**Athénée Royal** :



Les Maternelles
vous
accueilleront
par
leur hall d'entrée
tout beau,
tout neuf !



Les institutrices, Mme Bénédicte et Mme Anne, sont heureuses que leur projet de rénovation du hall d'entrée ait pu aboutir grâce au travail de la section menuiserie, au soutien de l'APAL et de Mr Jean-Michel pour les peintures.

Merci ! 😊

Retrouvez votre cœur d'enfant pour venir admirer les réalisations des petits (dessins, peintures, bricolages) et découvrir les projets de l'année présentés sur divers panneaux-photos.

Bienvenue à tous pour le verre de l'amitié !



Coiffure Isabelle

SPECIALITES : COUPES HOMMES & DAMES



25, Place du Bronze
6980 LA ROCHE-EN-ARDENNE
☎ 084/41 23 55

Chauffage - Sanitaire

Pascal Hardy

Herlinval, 89A - 6983 ORTHO
Tél.: 084/43 34 44 - Fax: 084/43 35 47

Echec à l'échec - Du 31 juillet au 11 août 2017.



*Vous éprouvez des difficultés scolaires,
vous désirez un coup de pouce
pour préparer vos examens de septembre,
pour rédiger un travail de vacances,
pour commencer votre année scolaire sur de bonnes bases
ou simplement
pour vous perfectionner.*

Les ateliers « échec à l'échec » d'ARLON, VIRTON, NEUFCHATEAU, PALISEUL, BASTOGNE, MARCHE et **LA ROCHE**, sous l'égide des « Jeunesses scientifiques de Belgique » vous proposent des cours dans les branches des matières générales de l'enseignement secondaire.

Les élèves venant de tous les réseaux pourront bénéficier, dans chacun des centres, de l'aide d'une dizaine de professeurs expérimentés qui veilleront également à leur rendre confiance en leurs moyens.

Pour tous renseignements complémentaires et inscriptions :

LA ROCHE : SEUL CENTRE où pour les élèves non-rochois, l'horaire est établi en fonction des transports en commun ou du co-voiturage parents-professeurs.

Contactez Christel LAMBORELLE, Domaine de Bellevue 39 - 6940 SEPTON.

GSM : 0485/81.63.27.

Dans quels cours ?

En 6^{ème} primaire : Français et Mathématique.

En 1^{ère} et 2^{ème} années : Français (Grammaire et Orthographe) - Mathématique (Algèbre et Géométrie) - Anglais Néerlandais - Sciences.

En 3^{ème} et 4^{ème} années : Français - Mathématique - Anglais - Néerlandais - Chimie - Physique - Biologie.

En 5^{ème} et 6^{ème} années : Français - Mathématique (Analyse, Géométrie et/ou Trigonométrie) - Anglais Néerlandais - Chimie - Physique -Biologie.

Sous la direction d'un animateur expérimenté, les élèves sont regroupés par année et par branche. Les groupes sont limités à un maximum de dix élèves.

Pendant dix jours et à raison de 1h¼ par jour et par branche, les élèves ont l'occasion de rencontrer d'autres jeunes qui ont les mêmes difficultés scolaires. La mise en commun de ces difficultés est généralement source de progrès.

Participation aux frais pour l'ensemble d'une session : 80€ par branche, **tout compris**.

Si vous êtes intéressés par la session « Echec à l'échec », vous pouvez aussi contacter :

Jeunesses Scientifiques de Belgique,
15-17, avenue Latérale - 1180 Bruxelles www.jsb.be - Tél 02/537 03 25 - Fax 02/537 08 02.

exe2b sprl • B-6980 LA ROCHE-EN-ARDENNE • TÉL.: 084 41 12 10
www.exe.lu • info@exe2b.com

imprimerie
lettrage
digital
web

BILLA GAZ PELLETS

JE M'EMBRASE AVEC BILLA GAZ

- Gaz bouteilles Butane ou Propane
- Gaz Vrac
- Citernes aériennes ou enterrées
- Pellets

Livraison à domicile

084 41 15 14

Ronchamps 41 - La Roche-en-Ardenne

SPRL **BS**

Nouvelles constructions
Transformations
Aménagements

CONSTRUCTION

BODSON Jonathan: 0495/644.739 - SIMON Grégory: 0475/537.323

Bérismenil, 8C - 6982 La Roche - mail: bsconstruction6980@gmail.com

Chanteloup

SERVICE TRAITEUR

Geradin Thérèse
0497/64 17 57

Halleux 41 - B-6986 Halleux
chanteloup@skynet.be | www.chanteloup.be



Institut
St-Joseph/Sacré Cœur
de La Roche
www.isj-isc-laroche.be

Un mois dans notre école

Institut Saint-Joseph-Sacré-Cœur

APPRENDRE EN CHANTANT

Le voici, le voilà, notre site Internet regroupant plus de 100 chansons illustrées !

<https://isjisclaroche.wixsite.com/karaokes>



Grâce à ce projet, notre école a remporté pour la 2^{ème} fois le Label européen des langues !

Il récompense les projets les plus novateurs en matière d'apprentissage des langues.



De plus, notre soirée Karaoké du 12 mai a été un véritable succès !



Mauthausen, l'horreur

Depuis l'année 2000, la Commune organise un voyage de mémoire. Son but : sensibiliser les jeunes de cinquième secondaires, autant de l'Athénée royal que de l'Institut du Sacré-Cœur, aux horreurs de la Seconde Guerre mondiale.

Evidemment, l'histoire n'a de sens que si elle permet à chacun d'appréhender le monde d'aujourd'hui. L'actualité récente, aux quatre coins du monde, prouve aisément que le combat contre les extrémismes, l'intolérance, la peur de l'autre est un combat de longue haleine et quotidien.

Cette année, plus de septante jeunes se sont rendus à Mauthausen, en Autriche. Un camp particulier, né rapidement après l'Anschluss – soit l'annexion de l'Autriche au Reich allemand – et construit en dur par les prisonniers. Ces prisonniers, classifiés suivant ce que les nazis leur reprochaient : « crimes » politiques, associabilité, homosexualité, croyances... la liste est longue.

Le camp n'était pas perdu au milieu des bois, caché comme les camps d'extermination en Pologne. Non. Au contraire, un terrain de football jouxtait le tristement célèbre « camp des malades ».

Lors de leur détention, les déportés étaient astreints, dans des conditions inhumaines, au travail dans une carrière toute proche.

Les « escaliers de la mort » sont, aujourd'hui encore, un témoignage de cette ignominie sans nom. Avec un respect total, les jeunes ont pris conscience de cette barbarie. Des jeunes dont nous nous permettons de saluer la parfaite tenue tout au long du séjour.

J.-M. Bodelet





EDITION 2017

La préparation du prochain, très féminin, festival Bam va bon train.
La femme sera en effet mise à l'honneur, et de manière magistrale, dans notre ville du 11 août au 11 octobre !
Durant 2 mois, diverses animations pour tout public y seront présentées.

Comme chaque année, votre participation bénévole nous est essentielle pour pérenniser cet événement culturel ambitieux. Auriez-vous quelques heures pour surveiller nos espaces d'exposition du 18 août au 3 septembre ?
Bam frappe à votre porte... Pourriez-vous héberger un(e) artiste l'une ou l'autre nuit durant cette période d'expo ?

Si oui, merci de nous contacter par sms / tél. 0495 18 37 38 ou par mail info@festivalbam.be

Dans l'attente de beaux moments partagés, retrouvez notre programme en ligne sur festivalbam.be ou sur notre page Facebook Festival BAM.

Bamicalement,
L'équipe du Festival



Le Chœur Les **B**engalis de Liège
70 CHORISTES
5 MUSICIENS



PLUS DE 80 CHORISTES PROPOSENT UN RÉPERTOIRE VARIÉ ET RICHE, ALLANT DU CLASSIQUE À LA VARIÉTÉ

Samedi **03/06/17** 20h

Eglise Saint-Nicolas
La Roche-en-Ardenne

8€ EN PRÉVENTE (MAISON DU TOURISME)
10€ LE JOUR DU CONCERT

LARROCHANTE Concert de musique vocale

La chorale Larochante présente son concert annuel, le samedi 10 juin à 20h, à l'église de La Roche.

Direction artistique : Bernadeta Artym.

Voyage musical de l'opéra à la chanson française...

La première partie du concert sera assurée par l'Harmonique d'Anloy
Direction : Marie-Béatrice Nickers

P.A.F : 8 € (gratuit pour les enfants de moins de 12 ans).
Préventes : 6 € (disponibles auprès des choristes).

Avec la collaboration de la Commission culturelle A.A.T. de La Roche.



APPEL À PARTICIPATION

Création de statues féminines

dans le cadre du projet participatif FEMMES du BAM ! 2017

Tu as entre 14 et 85 ans ?
Tu as envie de participer à la réalisation d'une statue ?
Tu as un talent de bricoleur ou artistique ?
Tu n'as pas de talent de bricoleur artistique ?
Tu aimes l'idée de passer une journée à réfléchir et créer une œuvre ?
Tu souhaites rencontrer de nouvelles personnes ?
Tu veux laisser ta trace dans la ville de La Roche ?

24 JUIN - GRATUIT

ATELIER ARTISTIQUE

Alors rejoins-nous et inscris-toi à notre journée création de statues !
> A l'Athénée Royale de La Roche-en-Ardenne
> Samedi 24 juin - de 9h30 à 17h30

Contacte Eléonore Defreyne - 0499/75.14.31
ou à eleonore.defreyne@gmail.com

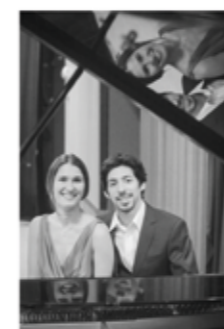
N'hésite pas à faire suivre l'information à tes amis.



SILLON D'ART

Maboge 8
dimanche 18 juin 2017 à 15h30

Œuvres d'Enrique GRANADOS



Pablo Matías BECERRA
piano

Julie GEBHART
soprano lyrique

Jean-Marie WINANTS
11/1953 - 01/2017
Dessinateur Photographe Illustrateur

Exposition-découverte
30.4.2017 - 18.6.2017

Avec l'aide des Tournées Arts et Vie, de la Province de Luxembourg, de la Maison de la Culture Famenne-Ardenne et de la Ville de La Roche-en-Ardenne
Sillon d'Art, Maboge 8, près de l'église
(à +/- 6 km de La Roche-en-Ardenne, N860, direction Houffalize).
<http://users.swing.be/sillondart>
Rés. et rens. au 084 41 21 92 - 0494 48 13 97 ou à sillondart@skynet.be
PAF Ad. € 10 ou 8 chèques culture, Enf. € 5 ou 4 cc

Réservation obligatoire vu le caractère privé du lieu.



Pour que le rideau s'ouvre ...

Si tu as envie de monter sur les planches,
de jouer sous les feux de la rampe,
si tu veux agir en coulisses,
être en régie technique, aider à la réalisation,
bref, si tu veux jouer un rôle, quel qu'il soit,
dans une troupe de théâtre amateur
à La Roche ...

envoie tes coordonnées et souhaits à :
textadire@gmail.com

(JL Rossion)



Les élèves de la commune élisent leurs livres favoris !



Lancé en 1979, le Prix Bernard Versele a été créé pour offrir aux enfants le plaisir de la lecture, l'envie de partager des rêves et d'échanger des idées.

Chaque année, la Ligue des familles et les bénévoles sélectionnent 25 livres, les diffusent et les font vivre auprès des enfants.

Cette année, la bibliothèque de La Roche mettait les livres du prix Versele à disposition des écoles de la commune. Au final, ce sont 260 élèves de maternelle et primaire qui ont pu élire leurs livres favoris.



Ecole communale d'Ortho, classe maternelle

Retrouvez ci-dessous les livres plébiscités par les enfants des écoles de la commune de La Roche-en-Ardenne dans le cadre du prix Versele.

Ces ouvrages sont à venir emprunter dans votre bibliothèque.

 Catégorie 1 chouette (maternelle)	 Catégorie 2 chouettes (1/2 primaire)	 Catégorie 3 chouettes (3/4 primaire)	 Catégorie 4 chouettes (4/5/6 primaire)
 Catégorie 5 chouettes (5/6 primaire)			



Organisé par l'école de Vecmont et le comité de parents

LE SAMEDI 3 JUN À PARTIR DE 18H30 À LA MAISON DU PLATEAU



ADULTES 15 € ENFANTS 7 €

Infos et réservations: 064/41.21.57 cefrippiat@hotmail.com

BERISMENIL

SAMEDI 03 JUN A 19H30

A L'ANCIENNE ECOLE

GRAND BARBECUE



3 VIANDES CRUDITES DESSERT



Prix : adultes : 17€ - enfants / 9€

Inscriptions pour le **lundi 29 MAI** au plus tard chez :

- Anne-Marie Moussebois : 084/44 43 89.
- Nicole Louis : 084/44 44 11.
- André-Louis Billa : 0497/76 85 15.

Invitation cordiale à toutes et à tous.

Lundi de Pentecôte - 5 juin 2017

Pèlerinage à Notre-Dame de Lourdes à la grotte de Wyompont (Tenneville)

- 8h00 Eglise de Hives, départ du pèlerinage pédestre 8 km
- 8h45 Eglise d'Erneuville, départ du pèlerinage pédestre 5 km
- 9h15 Salle «Les 4 Vents» à Tréfontaine, départ du pèlerinage pédestre 3km
- 10h00 Accueil et collation pour les pèlerins pédestres

10h30 EUCHARISTIE SOLENNELLE suivie de la bénédiction des enfants et du verre de l'amitié pour tous

Un service est prévu pour assurer le retour des pèlerins pédestres. Renseignements : Père Voidek 084/44 41 85





Église Saint-Nicolas de La Roche-en-Ardenne

Dimanche 4 juin à 11h00

MESSE POUR LA PAIX suivie du verre de l'amitié

Organisée par la paroisse en collaboration avec *Les Amis du Tiers-Monde*. Cette association soutient des projets d'alphabétisation, de scolarisation, d'apprentissage aux métiers, des groupements de femmes dans le sud du Rwanda, en partenariat avec *Les amis des pauvres de Busanze*. Le Rwanda a connu le terrible génocide de 1994. La Paix reste à gagner là comme ailleurs.

La collecte sera réalisée au profit des projets d'ATM et des objets d'artisanat seront proposés à la vente à l'issue de l'office. BIENVENUE À TOUS !

LA ROCHE-EN-ARDENNE - 18 juin 2017

GRANDE PROCESSION TRADITIONNELLE DE LA FETE-DIEU



10h00 Grand-Messe

11h00 Procession

12h00 Apéritif sous chapiteau

La procession empruntera l'itinéraire traditionnel par la rue Trou Bourbon, rue de l'église, place du Marché, rue du Purnalet, rue Clérué, rue du Pont, place du Bronze, rue du Chalet (home Jamotte), place du Bronze, rue du Pont, quai de l'Ourthe, rue de la Gare, rue Châmont et retour à l'église.

Les riverains qui le souhaitent peuvent décorer leur fenêtre ou jeter des fleurs sur la rue.

Pour allier tradition, conviction et dynamisme !

**BEAUSAIN -
Dimanche 25
juin à 10h30**



**Messe de la
kermesse à la Croix
de Jérusalem**
Apéritif offert par la
jeunesse

**ORTHO EN FETE
Dimanche 9 juillet 2017**



**11h15 EUCHARISTIE à l'église
12h15 DÎNER SOUS CHAPITEAU**
Apéritif offert
Buffet ardennais
Dessert

15€ adultes - 7€ enfants
Inscription avant le 3 juillet
chez Marie-Claire Soroge-Leemans
084/433128
ou chez Berthe Remy-Meunier
084/43 32 97
Bienvenue à tous !



Gala des princesses

Apéro L & L

Dégustation Royale

Dessert Poulidor

Prix : 16€ par adulte & 8€ par enfant (-12ans)

Sous chapiteau - Quai de l'Ourthe
Infos et réservations auprès d'un membre du groupe

Dimanche 18 juin - dès 11h - Apéro Chapiteau
Le bar reste ouvert toute l'après-midi jusque 18h - Pains saucisses
Renseignements 0476 08 78 74

OUVERTURE DANS LE COURANT
DE CE MOIS DE JUIN À LA ROCHE
D'UNE SUCCURSALE DU
MAGASIN D'OPTIQUE DE

Pol Defoy

Optique du Sablon

Deux
adresses
différentes
pour mieux
vous servir !



Place Chantrelaine, 1 à La Roche
Tel : 084/43.02.83
Rue du Sablon, 18 à Bastogne
Tel/Fax : 081/21.21.62
optiquedusablon@yahoo.com

CONCERT

Eglise Saint-Nicolas

Rue de l'Église, La Roche-en-Ardenne

Vendredi 2 juin 2017
à 20h00

Leicester Bach Choir

Dirigé par Richard Long
Organisé par Stanford

Zadok The Priest - Handel * Sing Joyfully - Byrd * Beati quorum via - Stanford
O God, thou art my God - Purcell *

oneSTAGE

Entrée libre



En route avec les ânes

du 29 juillet - 4 août 2017 (11-18 ans)
du 14 - 20 août 2017 (adultes)

Logement sous tente!

Le premier jour à la ferme ...
Le 2^{ème} jour jusqu'au 7^{ème} jour
en route avec les ânes!
7 jours d'amusement, d'amitié,
de défis, ...

Le prix: 190 euros (2^{ème} membre de la même famille:
170 euros, 3^{ème} membre de la même famille: 150 euros,
... (repas, boissons, collations et logement inclus).
Inscrivez-vous par mail ou téléphone:

Esprit de l'âne asbl

Mousny 6, 6980 La Roche-en-Ardenne (Mousny)
espritdelane@gmail.com
0489/50.94.36



NOUVEAU AU CIRAC :

ACCÈS GRATUIT AUX STAGES POUR DES ENFANTS PARRAINÉS PAR NOS BÉNÉVOLES!

Le CIRAC est un centre de jeunes reconnu par la Fédération Wallonie-Bruxelles en tant que Centre de Rencontres et d'Hébergement depuis de nombreuses années. Nous travaillons avec 2 publics: les jeunes en hébergement dans notre centre pour de courts séjours et le public jeune local, issu de notre zone d'action représentée par les communes de Rendeux, Hotton, Erezée, La Roche, Marche et Durbuy.

Comme chaque année, le CIRAC propose des stages pour les enfants de 2,5 ans à 15 ans pendant les périodes scolaires pour leur faire vivre des moments inoubliables avec nos animateurs !

Au mois de juillet, les stages « **La Nature pour terrain de sport** » (du 3 au 7 juillet) et « **Cir'academy** » (du 10 au 14 juillet) entraîneront les enfants à prendre soin de leur santé par le sport, la relaxation et une alimentation naturelle et à aborder des disciplines variées telles que le théâtre, le chant ou la danse avec un spectacle à présenter aux parents en fin de semaine.

Au mois d'août, les stages « **Vélo, psychomot' et circomot'** » pour les petits et « **VTT et multisports** » pour les grands auront lieu du 14 au 18. Du 21 au 25 août, le stage « **Dessine-moi un arbre** » familiarisera les enfants avec les secrets de l'arbre afin de pouvoir le transformer en œuvres d'art qui seront présentées sous forme d'expo à la fin du séjour.

La participation aux frais est de 65€ pour les stages de 5 jours (sauf VTT : 90€) et 52€ pour les stages de 4 jours. La soupe à 10h45, le repas chaud à midi et le goûter sont compris dans le prix.

Afin que le coût ne constitue pas une barrière à la participation des enfants aux différents stages, le CIRAC a mis en place un **système de parrainage** et de troc de services dans le cadre de son projet « Adultes/Parents participants, enfants épanouis ». **Ce système permet à des enfants de participer gratuitement à un stage en échange de services rendus par nos bénévoles ou par un membre de leur famille.**

Si vous souhaitez que votre enfant soit parrainé et puisse participer gratuitement à un stage ou si vous avez envie de participer à notre système de parrainage en tant que bénévole, n'hésitez pas à nous contacter au 084/47 72 11 ou par courriel: projets@cirac.be! Vous trouverez également toutes les informations concernant nos stages et nos activités sur notre site internet www.cirac.be. Vous pouvez également suivre nos activités sur notre page Facebook « Les amis du centre CIRAC à Marcourt ».

Le projet « Parents participants, enfants épanouis » a reçu un soutien financier du Département des Affaires Sociales et Hospitalières de la Province du Luxembourg.



Le Château féodal sera ouvert de 10h à 18h les 3, 4 et 5 juin (Pentecôte) avec au programme plusieurs animations médiévales : Artisanats, Bar, Atelier Terre et Spectacles de Fauconnerie bilingue (11h30, 14h et 16h). Pour rappel, l'accès au château est gratuit pour tous les habitants de notre commune.



Vincent JORIS
S.P.R.L.
Samrée, 83D
6982 LA ROCHE
GSM: 0497/17.89.76
www.v-n-j.be
TVA: BE 878.987.472

TOITURE & MENUISERIE

- Charpente - Ossature bois
- Couverture - Zinguerie
- Menuiserie intérieure et extérieure
- Chassis Bois-PVC-Alu
- Manutention avec camion grue
- Nacelle - Treuil (25 mètres)



PIERRE LESUISSE
DÉMOLITION
TERRASSEMENT
AMÉNAGEMENT
ÉGOUTTAGE
...



Rue du Flochai 10 A 6980 Beausaint | pierresuisse@skynet.be | TVA BE 0691.456.976 | +32 (0)495 30 93 85 | www.lesuissepierre.be

Les mercredis endiables fêtent la fin de l'année

7/06 : Bricolage fêtes des pères

14/06 : Bibliothèque

21/06 : Sortie extérieur- **Inscription obligatoire pour le 9/06**

28/06 : Fêtons la fin de l'année scolaire

Pour plus de renseignements et inscriptions:

Isabelle Loncin : 0490/64.48.86

Isabelle.loncin@la-roche-en-ardenne.be ou sur facebook-

lesmercredisendiables

Leçons d'équitation (initiation et perfectionnement) - Débourrage & entraînement de chevaux - Hippothérapie

Céline Trullemans
Tél: 0472 / 53.08.29
tr.celine@hotmail.com

Herlinval 70 - 6983 La Roche-en-Ardenne



Le stage pour les fans de boulangerie et de pâtisserie de 6 à 14 ans (fais vite, il n'y a que 12 places) du 24 au 28 juillet à l'école d'Ortho (Ortho 9, 6983 Ortho)



de 9h à 16h (garderie gratuite de 8h à 17h30) Prix de 125 €/semaine (reprise des produits réalisés) Possibilité de repas chauds (supplément 3€/jour)

Inscriptions et renseignements auprès de Nicolas Louis au 0479/55.19.51 ou sur nicolas_louis@hotmail.com

Stage d'aquarelle au Sillon d'Art à Maboge

Avec le peintre André Paquet, le Sillon d'Art organise un stage d'aquarelle de 2 jours (18-19 juillet), dans ses locaux à Maboge n°8. Pour adultes ayant déjà une certaine expérience (min. 5 pers. - max. 10 pers.).

Renseignements/inscription :
Maria Pierret : 084/41.21.92.

A la recherche d'une place d'accueil pour votre enfant ?

Pensez au service des P'tits Soleils :



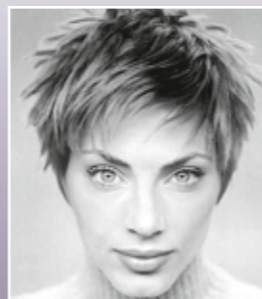
- ◆ Service agréé ONE
- ◆ Accueil des enfants de 0 à 3 ans dans un cadre chaleureux, petite collectivité
- ◆ Professionnelles encadrées par le service
- ◆ Formation continue des accueillantes
- ◆ Accueil de qualité dans des locaux équipés et espaces extérieurs disponibles et exploités
- ◆ Projet pédagogique
- ◆ Tarif journalier selon les barèmes ONE (proportionnel aux revenus des parents)



INFORMATIONS SANS ENGAGEMENT, SUR RENDEZ-VOUS AU 080/64 38 14 OU ptits.soleils@skynet.be

Acapelli

Coiffure mixte



Sandrine Gatez

Roupage, 43
La Roche-en-Ardenne
☎ (084) 41 26 13

CMF CAR
CARROSSERIE - MECANIQUE

Merci de votre Confiance

CMF CAR, VOTRE GARAGE DE CONFIANCE À LA ROCHE-EN-ARDENNE, TRAVAILLE TOUTES MARQUES, TOUS TYPES DE VÉHICULES, AVEC UNE EXPÉRIENCE DE 25 ANS DANS LE MÉTIER!
CMF CAR, C'EST AUSSI LE RÉSEAU 1,2,3 AUTOSERVICE ET DES FORMATIONS CONTINUES POUR RÉPONDRE À VOS BESOINS.

123 AUTOSERVICE

Ronchamps, 52 - La Roche 084 41 30 30

Nicolas Pignon

Aménagement, entretien
création parcs et jardins

- Tontes & débroussaillages
- Taille
- Elagages & abattages dangereux
- Plantation & clôtures
- Réalisation de pelouses
- Pièces d'eau
- Terrassement & égouttages

☎ 0476 53 50 53
☎ 084 41 16 14

Le Grenier aux Fleurs
Art floral & Décoration

Christine SIMON
Bérismenil, 88a
6980 La Roche
Tél : 0474 08 69 80

Ouvert du jeudi au samedi de 10h à 18h
Pour mortuaire : ouvert 7/7

Visitez ma page facebook

COIFFURE Sarah Lafalize

Ouvert sur rendez-vous
le mardi, jeudi et vendredi de 13h30 à 17h30
Le mercredi de 9h à 18h
et le samedi de 8h à 17h

Route de Tram, 12 - 6980 Cielles - 0477/94 85 17

51^{ème} Marche Européenne du Souvenir et de l'Amitié 27-30 juin

1 à 4 jours
Parcours 8-16-32 km

27/06 Durbuy
28/06 Sainte-Ode
29/06 La Roche-en-Ardenne
30/06 Marche-en-Famenne

MESA
Information & inscription
www.marche-mesa.com

La Défense

Kermesse de Warempage

Dimanche 18 juin
Tournoi de pétanque - triplète
1^{ère} boule à 14 heures
inscription : 10 €
nombreux lots

Lundi 19 juin
B.B.Q de la kermesse
3 viandes - 15 €
réservation obligatoire au
084/43 33 31
ou 0475/44 86 46

Org : Comité des fêtes de Trois-Villes

Musées Audio Multiroom multisource
COMMERCES SALLE DE VIDÉOCONFÉRENCE
AUDIO Incendie
SALLE DE CINÉMA PRIVÉE ET PROFESSIONNELLE
PHOTOVOLTAÏQUE Vidéosurveillance
ALARME MAISON PRIVÉE

SEETECH
The expression of the light

SERGE ETIENNE
ZONING INDUSTRIEL 100 - 6980
LA ROCHE EN ARDENNE
0496/03.39.62

WWW.SEETECH.BE
f REJOIGNEZ-NOUS

ECLAIRAGE | DOMOTIQUE | AUDIOVISUEL | ELECTRICITE

Participez à notre excursion familiale !



Nombreuses attractions et animations pour petits et grands + entrée à Aqualibi !

Infos pratiques :

- **Horaires** : départ en car du parking de la piscine à 8h30 précises à destination de Walibi à Wavre. Retour prévu vers 19h30 (pas d'arrêt prévu lors du trajet). Temps libre dans le parc d'attractions jusque 18h00 – NE PAS OUBLIER maillot, bonnet et essuie.
- **Réservations** : à l'Administration communale auprès de Christine LEBOUTTE au 084/24 40 30 ou par mail à : christine.leboutte@la-roche-en-ardenne.be (Nom, prénom, adresse, n° de GSM et nombre d'enfants de moins d'1 m à communiquer svp).
- **Coût (déplacements en car et entrées aux parcs Walibi + Aqualibi) :**
 - ADULTE : 55€ (à partir de 12 ans)
 - ENFANT : 40€ (de 0 à 11 ans)
- **Réduction accordée aux habitants DOMICILIÉS sur la commune, soit :**
 - ADULTE : 40€ (à partir de 12 ans)
 - ENFANT : 25€ (de 0 à 11 ans)
- **Paiement** : la confirmation de l'inscription n'est effective qu'après réception du paiement sur le compte communal n° BE20 0910 0050 7156 (Indiquer en communication : le nom de la personne inscrite + le nombre de participants + WALIBI, sinon le paiement n'est pas identifiable).
- **Restauration** : 1 dagobert + 1 boisson offerts par personne (+ possibilité de se restaurer dans le parc – non inclus).

Une initiative de votre Administration communale !

Camille LESCRENIER, Echevine.

HALLEUX

SAMEDI 24 juin dès 19h

SOUPER ANNUEL

Apéritif offert par le Comité

Menu adulte 16€
Menu enfant (de 6 à 12 ans) 7€

Jambon à la broche et ses accompagnements
Dessert - Café

Gratuit pour les enfants de moins de 6 ans

Réservations souhaitées pour le 19/06 au
084/47.89.36 – 084/41.16.82

Invitation cordiale à tous

BAL DES COMMERÇANTS

25 JUIN DÈS 20H00



LA PENSÉE POSITIVE DU MOIS

*Savourer chaque instant de bonheur,
c'est profiter pleinement des moments les meilleurs.*

Gina G. - Bérismenil

Pour vos petits travaux :

- maçonnerie
- carrelage
- transformations
- pierres du pays

Hives, 24 - Tél : 084 / 44 57 85.

Roland GUIDI
est à votre service !



Remerciement – TELEVIE 2017



Le comité « Entente et Loisirs » de Samrée remercie toutes les personnes qui ont participé aux manifestations organisées pour le Télévie ainsi que tous les bénévoles, les participants, les donateurs, l'Epi'cintre, le magasin Rossion Fruits, l'asbl "Ecurie Li Skiron" de Hives ainsi que les commerçants des Communes de La Roche, Manhay et alentours. Nous remercions aussi les personnes qui ont gentiment accueilli Marguerite Poncelet et toutes les autres personnes qui ont sillonné notre commune pour la vente des produits Télévie. Grâce à vous tous, nous avons le bonheur de remettre un chèque de 17.500 pour la recherche.

Merci beaucoup et nous vous attendons encore plus nombreux l'année prochaine !

HOME JAMOTTE DU CPAS DE LA ROCHE

25 JUN 2017 - 17^{ème} GRAND BARBECUE

dès 11H00 : Apéritif en musique avec Thierry et le BillaBrac

Choix de viandes, crudités et accompagnements + dessert

It's BBQ Time!

BAR ET BIERES SPECIALES
Ambiance musicale assurée par les
« CHOFFLEUX D'BUSES »



Paniers garnis à gagner en évaluant le poids.

Ravis de vous y rencontrer sous un soleil radieux pour une journée exceptionnelle.

Bienvenue à toutes et tous, familles, amis et connaissances.

Merci de confirmer votre présence et réserver vos repas avant le **20 juin** au 084/327.900.

P.A.F : Repas adulte : 13 € (apéritif, repas, dessert) - Repas enfant : 7 € (1 boisson, pain saucisse, dessert).

A VOS MENINGES ... Voici le « jumelage » du mois de Jean-Marie DOCQUIER composé uniquement de noms de villages.

MONT POU CET
LASNE HUY
JETTE ANTHEE HUN BEEZ HEYD
HESSE BIHAIN HOUX MAL
THON BELOEIL HAVAY BEAUSAIN TILLIER
METTET BRAS SOUVRET HAMOIS
JET HE PRY LAMAIN HAMONT TOUR
REVES ON HAN SCY LENS
CELLES HEURE

*M'on poucet
La nuit
J'ai tenté un baiser
Es-ce bien ou mal
Ton bel oeil avait beau scintiller
Mais les bras s'ouvraient à moi
Je t'ai pris la main à mon tour.
Rêvons en silence
C'est l'heure.*

La Roche-en-Ardenne
1 - 2 juillet 2017

**Fête des Loups
au Parc à Gibier**

Jeux
Animations
Bar Lupulus

Le Parc à Gibier

L'ÎLE DE JADE
PRÊT-À-PORTER FEMME
VERO MODA

rue du Purnalet, 6
6980 La Roche
0489 39 43 19

LILEDEJADE@YAHOO.FR - L'ÎLE DE JADE

**5^{ème} Brocante
de la Roche-en-Ardenne**

22 Juillet 2017
Quartier des EVETS
Entrée Gratuite

Organisée par les Z'allumés

**Animation musicale
avec les country wind**
Animation pour les enfants
Bar et petite restauration

Emplacement 1€ du mètre
(Sous réservation avant le 10 juillet)
Cautiion de 25€ à verser sur COMPTE
Voiture gratuite

réservation au 0495/77.43.65

CTOUT.COM
Nicolas Dalaidenne

Votre expert
en communication

www.c2com.be
+32 (0)497 06 12 03
nicolas@c2com.be

**VNU
TERRASSEMENT**

Nicolas JORIS

- Tous travaux de terrassement
- Aménagements
- Empierrement
- Egouttage
- Stations d'épuration agréées
- Vente tous produits de carrière

78, Samrée - 6982 LA ROCHE
GSM : 0494/23 99 22
Fax : 084/44 45 08

renovation **BS**

- RENOVATION DE FAÇADES
- MAÇONNERIE DE PAREMENT
- JOINTOYAGE
- TRANSFORMATION-RENOVATION
- HYDROFUGE

Billy Simoné
Chemin des Emontys, 14
La Roche-en-Ardenne
084 40 14 61
0476 30 22 60

partenaire
de vos ambitions

www.bs-renovation.be
facebook.com/bsrenovation.be

JUBILÉ DE L'ÉGLISE DE CIELLE
150 ans de vie au village
13 août 2017 dès 11h15

Grande journée
de retrouvailles

Au programme

- Eucharistie solennelle
- Apéritif offert par la paroisse
- Dîner de fête
- Exposition historique.

Sont tout particulièrement invités : les habitants actuels et anciens du village ainsi que les seconds résidents.

Date à inscrire dans votre agenda, à coller sur le frigo, bref à retenir !

MABOGE

Dimanche 30 juillet 2017
de 12 h à 19 h

4ème Marché artisanal brocante

ENTREE GRATUITE

Sur le site de la halle «Li Courti» de Maboge
(artisans, brocanteurs, petites restaurations, bar, château gonflable pour les enfants ...)

Emplacement gratuit

Réservation par mail : licourtimaboge@hotmail.com
Renseignements : 0032499/379570 ou 0032473/121224 après 18 h
25 € de caution pour l'emplacement
sur le compte : BE81 73203942 7824

Organisation : asbl entente et promotion mabogeoise

Voyages
PONCELET
E-mail : info@voyages-poncelet.be

TENNEVILLE
Rte de Bastogne 11
Tél. 084 45 61 00

12/11/2017 10/02/2018
Warempage 10
Tél. 084 43 32 66
ou 084 43 30 55

ORTHO

Consultez-nous
afin de profiter de nos
« Last minute »
www.voyages-poncelet.be

A réserver dès à présent

Luxair Thomas Cook Généraltour Léonard b'lours



Intérieur
Extérieur
Tapissage
Peinture
Plafonnage
Carrelage
Terrasses
...

Marc **Evrard**
multitravaux 0472 64 45 57



Stages de pêche sur le secteur de La Roche:

- 6 mai à La Roche: stage street fishing
- 10 juin à Maboge: stage mouche
- 22 juillet au camping Floréal: stage de base
- 14 août à la Roche: stage mouche et street fishing

Dates d'empoisonnement:

- Mercredi 15/03/17 -> 158 kg + 27 kg (Bronze)
- Vendredi 31/03/17 -> +- 115 kg
- Jeudi 13/04/17 -> 152 kg
- Samedi 29/04/17 -> +- 115 kg
- Jeudi 18/05/17 -> 153 kg
- Samedi 27/05/17 -> +- 115 kg

=> **Grand concours de pêche le 15 août dans le parc « En Rompré »**

Contact:

Président: Dany Marchand
Tel: 0478564112
E-mail: marchandany@hotmail.fr

TVA BE 0478 850 495

**Tendance
Coiffure**

Samrée 78a
6982 La Roche
0841 31 50 09
Fermé le mardi

Dames - Hommes - Enfants



Le beau temps est de retour!

Venez déguster une savoureuse salade ou
une délicieuse glace sur notre terrasse
en bord d'Ourthe et profiter de la
plaine de jeux et du
mini-golf.

Ouverts à tous!



Floreal La Roche-en-Ardenne - asbl Joie & Vacances
Avenue de Villez 6 - 6980 La Roche-en-Ardenne / Tel: 084 219 446 - Fax: 084 219 445
E-mail: reception.laroche@florealgroup.be - www.florealaroche.be
Joie & Vacances asbl, tourisme pour tous

Salon de Coiffure
HOMMES / DAMES / ENFANTS



Laurence Guissard

Rue du Châlet 15
6980 La Roche-en-Ardenne

Ouvert du mercredi au samedi sur rendez-vous

Salon: 084 41 16 57
Gsm: 0497 48 16 57

SAVE THE DATE!



LA VEC'BIÈRE

SAMEDI 9 SEPTEMBRE

VECMONT (LA ROCHE)

Dégustation de bières artisanales
Plusieurs stands dans le village
Petite restauration - Soirée de clôture à la salle

(coiffure) 
(esthétique) 
(pédicure) 

À domicile
Déplacement gratuit

Cindy Choifray

0498/42 97 06



A louer

Magnifique bureau, idéal pour une profession libérale ou autres... Si intéressé, veuillez me contacter au 0476/432.333.

Appartement à Maboge, 2A comprenant 3 chambres, grand living, cuisine équipée, salle de bain, grenier - Chauffage central - Prix : 550 € (charges non comprises) - ☎ : 0494/44.42.37.

Appartement deux chambres à La Roche-en-Ardenne, rue de la Piscine, 4 - Prix : 500 € (charges non comprises) - ☎ : 084/41.29.19 (de 9h à 16h).

Studio (1 chambre, 1 SDB, un salon, salle à manger) à La Roche-en-Ardenne, rue de la Piscine, 4 - Prix : 425 € (charges non comprises) - ☎ : 084/41.29.19 (de 9h à 16h).

Appartement situé Vieille Route de Beausaint à La Roche - 1 chambre - Libre d'occupation - GSM : 0495/58.77.53.

Appartement entièrement rénové et isolé (1 chambre, 1 sdb, salon, salle à manger) situé rue de Cielle, 3 à La Roche - Prix : 450 € (charges non comprises) - GSM : 0496/82.36.59.

Emploi - Services

Recherche nounou pour enfants, avec véhicule (uniquement pour garder en soirée de temps en temps). Région Vecmont, plus d'infos au 0497/65 23 48.

BESOIN D'AIDE ? Cours d'Anglais, Allemand, Espagnol Néerlandais, aide aux devoirs, traductions, courriers en tout genre, contactez-moi : 084/467230 - 0477/466154 (Michèle Linchet).

JARDINAGE DEBUT DE PRINTEMPS - Jardinier particulier expérimenté, spécialisé pour NETTOYER, RANGER, débroussailler des terrains, tailler arbres, arbustes, haies, tondre, ratisser. A La Roche et environs - Plusieurs références disponibles - Tarif raisonnable. Rens. : Martin RIETMAN - Avenue de Villeze, 10 - La Roche - ☎ : 084/40.25.71 (après 20h30).

Divers

Cherche d'occasion mannequin couture dame (de préférence extensible) à un prix raisonnable. GSM : 0472/69.66.59.

Information du service insertion socio-professionnelle du C.P.A.S.

Nous vous informons de la possibilité de consulter les annonces d'offre d'emploi de la région. Elles sont affichées dans la salle d'attente du C.P.A.S. rue de Beausaint, 2. Pour plus de renseignements, contactez le service insertion du C.P.A.S. au 084/41.18.72.

MENUISERIE - EBENISTERIE **Fraselle Michel**

Escaliers
Portes coupe-feu
Cuisines équipées
Meubles sur mesure
Parquets 100% massif
Portes intérieures en chêne

35 ans d'expérience

084 / 41 10 87
0499 / 15 15 49
Val de Pierreux 6 - 6980 LA ROCHE

Un prix compétitif
Des délais respectés
Un travail de grande qualité

L'excursion de l'Amicale des 3 x 20 de La Roche prévue le jeudi 15 juin au Pays de Chimay doit malheureusement être annulée mais sera reportée en septembre

Plus d'informations dans les prochains bulletins.



Juin 2017

Jeudi	01	Cielle : Réunion de consultation de la population « Opération de Développement rural »
Vendredi	02	La Roche : Concert : chorale "Leicester Bach Choir"
Samedi	03	La Roche : Les Boucles Ardennaises (10km, 21km, 37km). Infos : www.lesboucles.be Bérismenil : Grand Barbecue à l'ancienne école Vecmont : Super BBQ de l'école communale de Vecmont La Roche : Concert allant du classique à la variété par le chœur "Les Bengalis de Liège » Ortho : Bal au Forum
Vendredi	09	La Roche : Marché
Samedi	10	La Roche : Concert de musique vocale par la chorale "Larochante"
Jeudi	15	Warempage : Réunion de synthèse « Opération de Développement rural »
Vendredi	16	La Roche : Kermesse : Souper "Gala des Princesses" des Brésiliens + attractions foraines
Samedi	17	La Roche : Kermesse : Attractions foraines Ortho : Bal au Forum
Dimanche	18	La Roche : Kermesse : Procession + apéritif des Brésiliens + attractions foraines Maboge : Au Sillon d'Art : Concert + expo Ortho : Balade Nature du SI Ortho Hives Warempage : Kermesse : Tournoi de Pétanque
Lundi	19	Warempage : Kermesse : BBQ de la kermesse
Jeudi	22	La Roche : Portes ouvertes de la section maternelle à l'Athénée Royal
Vendredi	23	La Roche : Marché
Samedi	24	Halleux : Souper annuel du Cercle St Pierre Ortho : Bal au Forum
Dimanche	25	La Roche : Bal des commerçants sur la Place du Bronze La Roche : Grand Barbecue du Home Jamotte Beausaint : Kermesse : Messe à la Croix de Jérusalem
Jeudi	29	La Roche : Etape de la MESA (Marche Européenne du Souvenir et de l'Amitié)

Détails en pages intérieures!!!

Autres dates à retenir :

Les mardis de juillet et août : Hives : 7ème saison des marchés villageois à l'ancienne école de 17h à 20h30
 Samedi 1er juillet : La Roche : The GhostRace (course d'obstacles de 14km). Infos : www.ghostrace.be
 Les 1 et 2 juillet : La Roche : Fête des Loups au Parc à Gibier
 Du 7 au 9 juillet : La Roche : 15^{ème} Baltus Beach
 Dimanche 9 juillet : Ortho en Fête
 Samedi 22 juillet : La Roche : 5ème Brocante dans le Quartier des Evêts
 Samedi 29 juillet : Maboge : Fête de l'Eau
 Dimanche 30 juillet : Maboge : 4^{ème} Marché Artisanal et Brocante
 La Roche : Castle Trail
 Dimanche 6 août : Halleux : Brocante
 Samedi 12 août : Bérismenil : Grande Brocante sur Hâche (de 7h à 19h)
 Dimanche 13 août : Cielle : Jubilé de l'église - Grande journée de retrouvailles
 Samrée : Marches Adepts
 Ortho : Brocante
 Mardi 15 août : La Roche : Grand concours de pêche dans le parc « En Rompré »
 Samedi 9 septembre : Vecmont : La Vec'bière
 Les 19 et 20 août : Samrée : 5ème challenge de tir à l'arc "Jeannine Solvet"
 Dimanche 20 août : Vecmont : Journée "balade" dès 8h - Salle du plateau - 5, 10 et 15 kms.
 La Roche : 34^{ème} Journée annuelle des Confréries gastronomiques de Wallonie-Bruxelles
 Samedi 26 août : La Roche : Vélo Médiane (cyclo sportive 170km, 98km, 20km). Infos : www.velomediane.be
 Bérismenil : Marche Gourmande nocturne
 Ortho : Bal au Forum
 Dimanche 27 août : Vecmont : Brocante
 Mardi 29 août : Hives : Souper de clôture de la 7ème saison des marchés villageois
 Vendredi 15 septembre : Buisson : Souper-spectacle « André Lamy »
 Samedi 16 septembre : Buisson : Bal animé par « Original Sound »
 Samrée : Soirée "A l'écoute du brame du cerf"
 Dimanche 17 septembre : Buisson : Thé dansant avec l'orchestre « Tempo »
 Mardi 19 septembre : Buisson : « On tchêsse li Vêcheu »
 Les 22 et 23 septembre : Samrée : Soirées "A l'écoute du brame du cerf"
 Samedi 23 septembre : La Roche : Festival de la Soupe
 Dimanche 24 septembre : La Roche : Festival de la Soupe
 Les 21 et 22 octobre : La Roche : 7^{ème} Salon du Vin sur la Place du Bronze

