



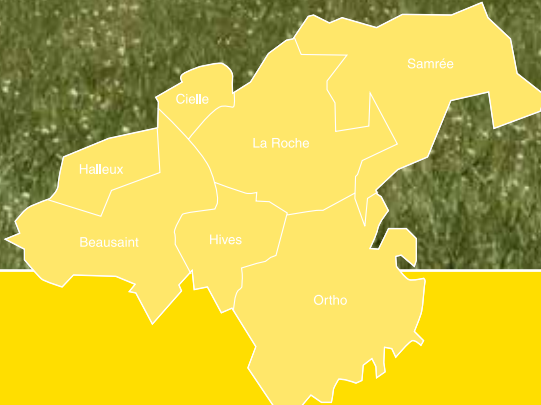
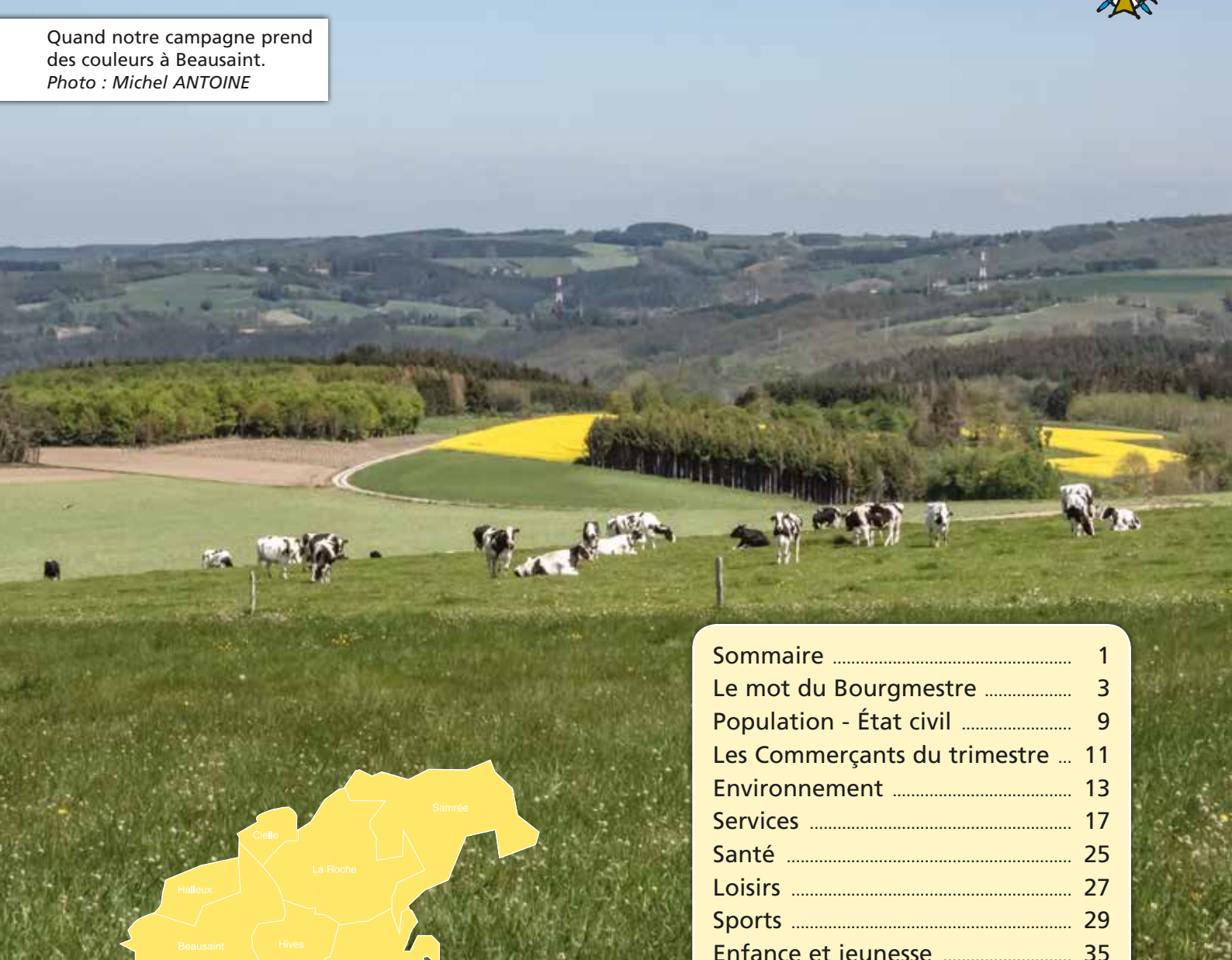
07
2019

La Roche- en-Ardenne

Bulletin communal



Quand notre campagne prend
des couleurs à Beausaint.
Photo : Michel ANTOINE



Sommaire	1
Le mot du Bourgmestre	3
Population - État civil	9
Les Commerçants du trimestre ...	11
Environnement	13
Services	17
Santé	25
Loisirs	27
Sports	29
Enfance et jeunesse	35
Enseignement	39
Vie culturelle	47
Vie associative	51
Petites annonces classées	59
Agenda des manifestations	60

Musées Audio Multiroom multisource
 COMMERCES SALLE DE VIDÉOCONFÉRENCE
 AUDIO Incendie
 SALLE DE CINÉMA PRIVÉE ET PROFESSIONNELLE
 PHOTOVOLTAÏQUE Vidéosurveillance
 ALARME MAISON PRIVÉE

SEETECH
 The expression of the light

SERGE ETIENNE
 ZONING INDUSTRIEL 100 - 6980
 LA ROCHE EN ARDENNE
 0496/03.39.62

WWW.SEETECH.BE
 REJOIGNEZ-NOUS

ECLAIRAGE | DOMOTIQUE | AUDIOVISUEL | ELECTRICITE

DÉCOUVREZ NOS SOLUTIONS SUPPORTS RIGIDES :
PANNEAUX DE CHANTIER
 EN PVC ALVÉOLAIRE

Aménagement & Entretien de Parcs & Jardins

Jean-François Remy
 Parcs & Jardins

- Pavage & bordures
- Murs en pierres sèches
- Terrasses en bois
- Portails & clôtures
- Plantations & pièces d'eau

Rue de l'Arbouchet 4
 6670 Steinbach (Gouvy)
+32 494 87 40 68
 info@jf-remy.be www.jf-remy.be

dal&den | web design • www.dal&den.be
 graphisme • COMMUNICATION • 32 495 75 11 78 • info@dal&den.be

dal&den | GUILLAUME DALAIDENNE
 AGENCE DE CRÉATION GRAPHIQUE
 POUR PROFESSIONNELS ET PARTICULIERS
 CRÉATION DE LOGOS, PUBLICITÉS & IMPRIMÉS
 LETTRAGES DEVITRINES & DE VÉHICULES
 PANNEAUX & BÂCHES PUBLICITAIRES
 SITES INTERNET, RÉSEAUX SOCIAUX & MAILINGS...

WWW.FACEBOOK.COM/DALETDEN

ES-SOLDES-SOLDES
SOLDES-SOLDES
L'ILE DE JADE
DES-SOLDES-SOLDES
SOLDES-SOLDES
DES-SOLDES-SOLDES
SOLDES-SOLDES
 rue du Purnalet 5
SOLDES-SOLDES
 0489 39 43 19
SOLDES-SOLDES



LE MOT DU BOURGMESTRE



Retrouvez «Le Mot du Bourgmestre» ainsi que toutes les actus sur www.laroche.be - Onglet «Accueil News»

Mesdames et Messieurs,
Bonjour,

Le chantier de mise en œuvre du lotissement du Pafy a été entamé dans le courant du printemps. Les travaux d'équipement seront terminés et les lots disponibles au début de l'année prochaine.

Nous considérons que la mise en vente des différentes parcelles est un métier spécifique. Aussi, nous avons organisé un appel d'offres et avons confié le marché à la société Benjamin Gaspard Immobilier de Rendeux.

Suite à concertation avec celle-ci, nous avons décidé de procéder à la publicité de la mise en vente à la fin de l'année, lorsque suite aux travaux, les éventuels candidats à l'acquisition pourront se rendre compte de l'étendue et de la localisation des biens.

Toutefois, les plans existent et les particuliers peuvent déjà se faire une idée des différentes offres. Par ce présent article du bulletin communal, avant de lancer une importante campagne de promotion, nous souhaitons privilégier les habitants de la commune de La Roche-en-Ardenne qui seraient intéressés.

Il est à noter, que des parcelles entièrement équipées seront disponibles à partir de 15.000 €.

Intéressés ? Je vous invite à prendre contact avec Monsieur Benjamin Gaspard au 084/77.00.00 - adresse email : info@bg-immo.be.

La patinoire de fin d'année est un événement incontournable et particulièrement attendu.

Dès l'année 2009, elle fut organisée avec talent par la Maison du Tourisme et reprise par le Syndicat d'Initiative.

Suite à un passage par la Place du Bronze elle a été, à nouveau, installée sur le parking du Quai de l'Ourthe à la fin de l'année dernière.

Pour la saison 2019-2020, nous avons décidé d'offrir l'opportunité de l'organisation de la patinoire et de la buvette aux particuliers, aux sociétés ou aux associations intéressés.

entre le début du mois de décembre et la fin du mois de février.

La commune met à disposition l'espace nécessaire sur le parking (des emplacements de stationnement devront encore être disponibles).

Moyennant une convention, étant donné le caractère attractif de cette animation et le rôle social lié à son accessibilité aux habitants de la commune, une aide financière de la commune pourrait être octroyée.

Informations disponibles à l'Administration communale auprès de Carine DEVUYST, Directrice générale (084/245.066 - college.echevinal@la-roche-en-ardenne.be).

Le départ d'une étape du VOO Tour de Wallonie (TRW) aura lieu le lundi 29 juillet à La Roche-en-Ardenne.

Si vous souhaitez faire connaître votre commerce en participant à la caravane publicitaire, vous pouvez utilement prendre contact avec Mme Violette PIGNON, responsable de l'ADL Houffalize - La Roche (0497/52.00.69 - 061/28.00.69 - info@adl-hlr.be), qui vous transmettra le formulaire d'inscription et vous fournira toutes les informations nécessaires.

A partir de ce mois de juillet, votre bulletin communal s'enrichit d'une nouvelle rubrique. Il s'agit d'une déclinaison de « L'Invité du Mois ». Elle mettra à l'honneur un commerçant, un indépendant de notre commune. Une commune qui regorge de talents. Cette rubrique sera trimestrielle. Première rencontre avec Anne-Sophie et Henri Lapagne, du Restaurant Ardennais. Une présence dans la Grand'Rue depuis 1966 !

Le traditionnel feu d'artifice sera tiré du château féodal ce 20 juillet.

Rappel aux commerçants :

- Toute demande d'occupation du domaine public (hors terrasses si autorisation déjà accordée) doit faire l'objet d'un courrier adressé au Collège communal (email : college.echevinal@la-roche-en-ardenne.be) au plus vite ;
- Il en va de même en ce qui concerne la vente d'alcool et l'utilisation de barbecue ;
- La vente de gadgets est interdite sur la voie publique sauf autorisation spécifique ;
- Les terrasses pourront être exceptionnellement ouvertes jusqu'à 2 heures du matin ;
- Fermeture des débits de boissons occasionnels dès la fin du feu d'artifice ;
- **Merci d'éteindre les enseignes lumineuses pour 21 heures.**

Etant donné les mesures de sécurité sollicitées par la Police, il est à noter que la circulation sera interdite dans le centre dès 19 heures. Prenez vos précautions !

Lors du Royal Juillet Musical, le vendredi 19 juillet, en l'église Saint-Nicolas, notre ville accueillera Bernard Focroulle pour un récital intitulé : « **Les racines européennes de l'œuvre de Johann Sebastian Bach** ».



Dans le cadre de la Fête Nationale, un Te Deum sera chanté à l'issue de la messe de 11 heures, à La Roche-en-Ardenne, le dimanche 21 juillet.

À l'initiative du Service provincial du Tourisme, notre ville s'est inscrite au challenge 2019 « Luxembourg, province propre et fleurie ». Un jury sillonnera le centre-ville avant la mi-août pour évaluer la propreté, la décoration arbustive et florale des rues, des maisons, parterres, places publiques, etc. Nous vous invitons à soutenir l'équipe des jardiniers en fleurissant vos commerces et habitations. Aidez-nous également à maintenir la ville propre.

Je souhaite d'ores et déjà féliciter et remercier ces propriétaires de la rue Clèrue qui se reconnaîtront, pour leur initiative en faveur du fleurissement à l'arrière de leur bâtiment le long de l'Ourthe. Ils ont fourni, garni et placé à leurs frais six jardinières conformes à celles placées par les services communaux, qu'ils se sont engagés à entretenir.

Voici le résultat :



Je tiens également à encourager les initiatives villageoises prises par les différents comités ou les particuliers qui ne ménagent pas leurs efforts en matière de fleurissement. Je citerai notamment le travail énorme accompli chaque été par les bénévoles de Buisson-Thimont-Roupage dont les efforts sont primés chaque année, le fleurissement des villages de Bérismenil-Maboge, de Samrée ou encore de Hubermont par les membres des différents comités et syndicats d'initiative et, c'est une nouveauté, le magnifique espace dédié au pique-nique qui a été aménagé au-dessus de la côte de Hives par quelques villageois.

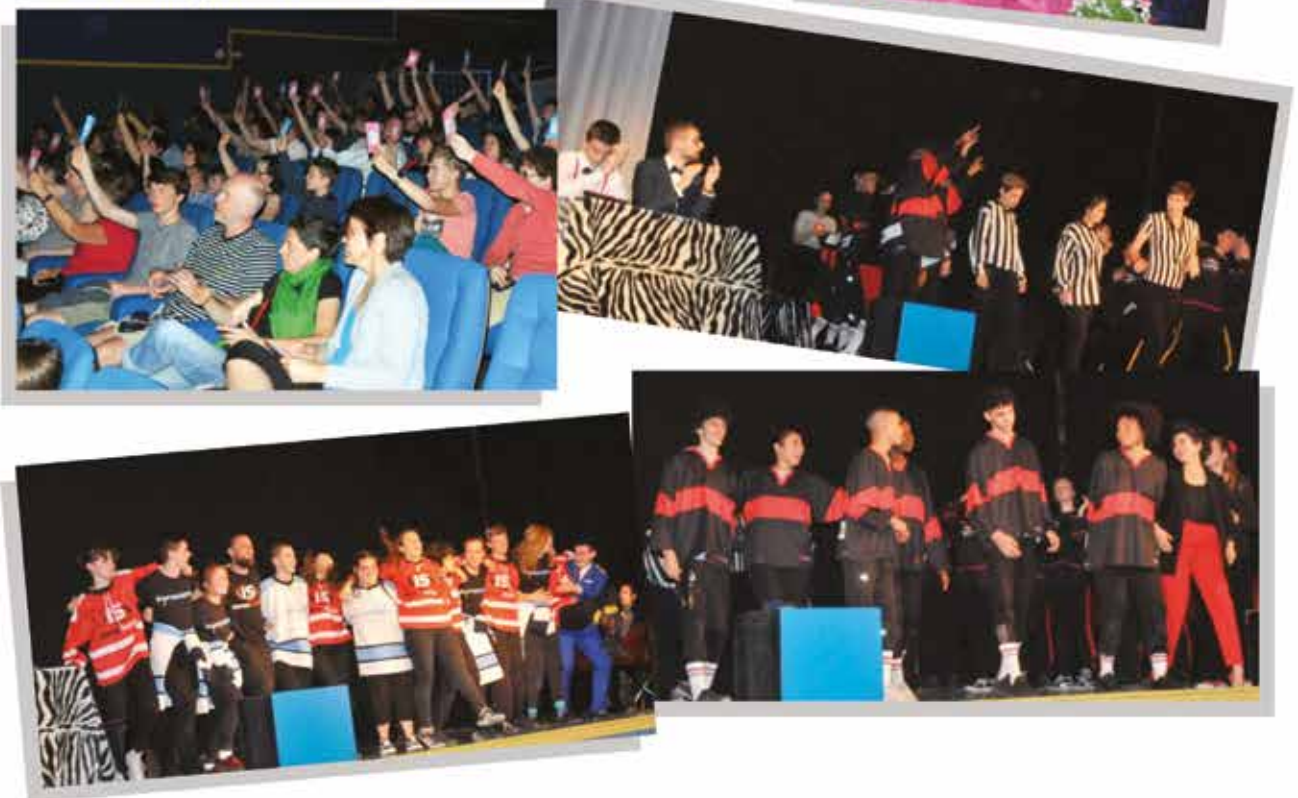
BRAVO à toutes et tous !

Voici quelques photos prises dans le cadre des multiples activités qui ont égayé notre Commune tout au long des dernières semaines. Vous pouvez consulter les reportages complets de ces événements sur le site de l'Administration communale (<http://www.la-roche-en-ardenne.be>) dans la rubrique "galeries photos".

Chapitre du Purnalet à La Roche



Mondial d'impro ados à La Roche



Les Boucles Ardennaises à La Roche



Souper au profit d'Oxfam à Beusaint

(Reportage photos : Yves TIGROUNI - Site internet : www.cristalsquale.com)



Les 3 vainqueurs du concours de couyon du Royal Ortho Sport



Blind Test du Royal Ortho Sport



Dernière sortie de l'année du Conseil communal des enfants aux Grottes et au cimetière militaire de Hotton



**Bel été à toutes et à tous,
en particulier aux étudiants.**

**Guy GILLOTEAUX,
Bourgmestre.**



POPULATION - ETAT CIVIL



Plus d'infos sur www.laroche.be - Onglet «Vie communale / Services communaux / Population - Etat civil»

Depuis l'entrée en vigueur du RGPD (Règlement général sur la protection des données), **l'Administration communale ne peut plus insérer les avis de naissances, mariages et décès sans l'accord écrit des intéressés ou de leur représentant.**

Si vous désirez apparaître dans cette rubrique, vous devez donc vous rendre au service population pour compléter un formulaire ad hoc.

Naissances

- Zoé PEREAUX, fille de Cédric et Céline SIBRET, de Samrée, le 24/05/19

Mariages

- Dorothee PONCELET et Raphaël PARMENTIER, de Samrée, le 12/06/19

Décès

- Germaine DENIS, veuve d'Alphonse LAMBILLON, de La Roche, le 18/05/19
- Jean PATROUILLE, époux de Michelle GILLARD, de La Roche, le 20/05/19

Remerciements

Pour votre présence, vos messages, vos fleurs lors du décès de **Joël MAGONETTE**, Marie-France, Sandra, Laura et familles apparentées vous remercient chaleureusement.

La famille PATROUILLE-GILLARD remercie très sincèrement toutes les personnes qui, par un geste, une fleur ou leur présence ont exprimé leurs condoléances lors du décès de **Monsieur Jean PATROUILLE**.

Des impressions hautes en couleurs

exexe 2b

Major-Long-Strasse 15 • B-4780 Saint-Vith ☎ +32 (0)80 88 15 69 ✉ info@exe2b.com

SPRL BS

Nouvelles constructions
Transformations
Aménagements

CONSTRUCTION

BODSON Jonathan: 0495/644.739 - SIMON Grégory: 0475/537.323
Bérismenil, 8C - 6982 La Roche - mail: bsconstruction6980@gmail.com

Carrelages
Stéphan Vanden Eynde

0476 576 098
084 41 17 80
stephvmh@hotmail.com

Placement carrelages
Pierre naturelle
Dalle et pavé béton
Sol de douche
Escalier

Terrasse et allée
Chape
Isolation

Carrelages Stéphan Vanden Eynde

16, rue de la palette - 6980 Beausaint, La Roche

Les Senteurs de Lys

Traiteur
Organisateur de banquets
Communions, mariages,
repas d'entreprise...

Thomas Hervé
0497 65 23 48

www.senteursdelys.be
39C Ronchamps (Vecmont) - 6980 La Roche

Menu Caprice d'été

Gelée de Lapin au Jambon de La Roche-en-Ardenne
Marmelade d'Echalottes à la Citronnelle
Ou
Foie Gras Poché au Vin Rouge à Basse Température (Sup 5.95 €)
Confit d'Oignons

Tartefine de Rouget aux Légumes d'Été, Pesto Maison

Granité GT dosé Façon CC

Spiringue de Cochon Bio de Cens en Croute d'Herbes
Jus de Viande au Pain d'Epices, Polenta aux Aromes de Truffe
Ou

Filet de Courbine Poêlé, Poivrons Confits Patiemment
Mousseline de Pommes de Terre Gourmande

Crumble à la Rhubarbe et Sorbet aux Fraises



39,95 € (57,95 € vins compris)

Rue de Beusaint, 6
6980 La Roche
© 084/41 11 38
info@hotelmidi.be
www.hotelmidi.be



Yves Dewalque



Chauffage
Sanitaire
Poèlerie
Ventilation
Mazout - Gaz
Bois pellet
Solaire

Quai de l'Ourthe, 17 - 6980 LA ROCHE
Tél. 084.41.13.50 - Fax 084.37.93.60

MENUISERIE | TOITURE | CHASSIS

Vincent

LESUISSE

LA ROCHE-EN-ARDENNE 084 22 32 97 info@vincent-lesuisse.be

PEB

Vente Location
Rénovation
Construction

CERTIFICAT PEB

L'énergie dans votre bâtiment

Céline FRIPPIAT

Ronchamps 38
6980 La Roche-en-Ardenne
084.31.34.36
0498.17.58.14

info@cfenergie.be - www.cfenergie.be

BT Travaux  Thierry Beaujean
0495-53 76 35

Tous travaux de rénovations
lambris, parquet, peintures

Aménagements:
Pose de terrasse en bois - bordures, gravier
Pavés autobloquants - Petite maçonnerie
Devis gratuit sans engagement

Ronchampay 2 - 6980 La Roche-en-Ardenne
E-mail: bttravaux@hotmail.com

Pierres-Marbres-Granits
Caveaux-Monuments
Carrelages-Cheminées-Escaliers
Plans de Travail
Cuisines & Salles de Bain ...

sa.heck@skynet.be
Tél.: 084 41 15 49
Gsm: 0472 59 62 29

HECK S.A.

Rue de Cielle 18 B-6980 La Roche en Ardenne

Le Restaurant Ardennais, la modernité dans la tradition.

Première livraison de notre nouvelle rubrique qui met en avant les nombreux atouts commerciaux de notre commune. Rendez-vous au « Restaurant Ardennais, chez Henri. » Une adresse connue et reconnue pour la qualité de sa cuisine et de son accueil. Le restaurant vient de subir d'importantes transformations, sans pour autant en dénaturer l'âme, bien au contraire. **Anne-Sophie et Henri LAPAGNE** nous en disent plus !

En quelques mots, pourriez-vous nous dresser l'historique de votre établissement.

H : Mes parents ont ouvert ce restaurant en février 1966, pour Pâques. A l'époque, il ne se situait que dans une partie de l'actuel rez-de-chaussée. Le succès étant au rendez-vous et les opportunités aussi, il s'est agrandi, notamment avec l'étage. Après le décès de mon papa, en 1991, maman a poursuivi l'aventure et, en 2002, le jour de l'Euro, nous avons, Anne-Sophie et moi, repris l'activité. Une activité dans laquelle notre fille Cléa nous aide déjà, du haut de ses 11 ans.

Un mot sur le nom « Restaurant Ardennais ? »

H : C'est le nom qu'il porte depuis le début. Avant que mes parents n'ouvrent, il y avait dans le bâtiment « la friterie ardennaise ». Le nom ardennais est resté et colle parfaitement à l'âme de notre restaurant.

AS : Pour éviter les confusions, que ce soit chez nos fournisseurs ou nos clients, nous avons ajouté, il y a quelques années « Chez Henri. »

Votre restaurant vient de connaître d'importantes transformations. Qu'est-ce qui a guidé ces travaux ?

H. : Nous avons principalement rénové le rez-de-chaussée. Tout a été revu. Nous n'avons pas voulu nous lancer dans un type contemporain, « à la mode », mais bien conserver l'histoire de nos murs tout en y proposant un cadre encore plus agréable pour nos clients.

AS : Effectivement, nous voulions rester dans cet esprit « ardennais. » En outre, nous avons pu compter sur le travail sérieux, efficace et de qualité d'indépendants de notre commune comme Claude Son, BS rénovation ou Guillaume Dalaidenne.

Anne-Sophie, travailler dans la restauration n'est pas chose aisée. Comment avez-vous relevé ce défi ?

Facilement, je pense. Je suis née dans une famille d'indépendants. Et j'ai commencé à travailler comme étudiante...au Restaurant ardennais. J'avais 14 ans !



Il y a plus de 15 ans que vous êtes aux manettes. Des anecdotes particulières ?

Elles sont nombreuses et si le sanglier qui trône au milieu de la pièce de l'étage pouvait parler, je pense qu'il y aurait de la matière. Mais plus sérieusement, les récents travaux sont pour nous un souvenir particulier.

Comment expliquez-vous le succès de votre établissement ?

H : nous travaillons des produits frais. Notre cuisine est familiale, repose sur des traditions – la recette du gibier n'a pas changé depuis 1966 !

AS : Nous misons sur l'authenticité et nous gardons le même cap, avec Henri, aux fourneaux, et moi en salle.

Que retenez-vous de ces 50 ans de sacerdoce ?

Qu'il ne faut pas donner aux gens qu'un discours mais bien poser des gestes qui relèvent. Cela a changé mon sacerdoce assez rapidement. Il ne faut pas s'enfermer dans l'Évangile, sinon l'Évangile vous étouffe. Si on en sort, on s'épanouit, on épanouit.

Dès le 29 juin, le bonheur est dans notre piscine... Venez en profiter et déguster une délicieuse salade d'été dans notre taverne !

Salon de dégustation

Aux douceurs du Flo'

Glaces maison,
gaufre, crêpes,
...

Ouvert
de 13h à 18h30



ENVIRONNEMENT



Plus d'infos sur www.laroche.be - Onglet «Environnement / Traitement des déchets»

Ramassage des immondices

La collecte des déchets est réalisée par la société Remondis selon le schéma suivant :

- Lundi : La Roche (ville), Vecpré, Villez, Lohan, Maboge, Borzée + ancienne commune d'Ortho ;
- Mardi : anciennes communes de Beusaint, Halleux, Hives, Samrée + Cielle ;
- Vendredi : La Roche (ville).

Les sacs doivent être placés en bordure de voirie et sortis, au plus tôt, après 20h la veille du jour de collecte et, au plus tard, avant 7h le jour de la collecte.

Recyparc (parc à conteneurs)

Horaire d'été (du 01/05 au 31/10) : du lundi au vendredi de 13h à 19h et le samedi de 9h à 18h.

Coordonnées : Roupage, 63z - 6983 La Roche-en-Ardenne - 084/43.30.16.

Ramassage des papiers-cartons

Le prochain ramassage aura lieu le **jeudi 29 août 2019**.

Pour rappel, les papiers-cartons doivent être placés en bordure de voirie et sortis, au plus tôt, après 20h la veille du jour de collecte et, au plus tard, avant 7h le jour de la collecte.

Ramassage des encombrants

Le prochain ramassage « à la carte » aura lieu **du lundi 14 au vendredi 18 octobre 2019**.

Renseignements complémentaires : Roland GILLET (084/244.031).

Collecte de piles sèches et lampes fluo

Le magasin Electro MOLHAN signale qu'il participe à la campagne de recyclage.

Les guides composteurs

- Chantal et Guy WARNIE - Warepage : 084/34.52.76 (de 10h à 18h)
- Jean-Marie BRANDELEER - Ortho : 084/43.35.09 (de 18h à 20h)
- Patrick VOLVERT - Floumont : 081/24.82.48 (heures de bureau)
- Guy VAN ZELE - Hives : 084/43.35.72 (de 9h à 20h).

CERTIFICATION P.E.B.



La Performance Energétique de votre Bâtiment est obligatoire lors de la vente ou la location de votre maison, appartement, villa ou et même lors de location temporaire de gîte de vacances ,...



Yves MOREAU

Certificateur agréé par la Région Wallonne n° P2-01598

0475 / 25.73.55 & 0478 / 73 81 97 (préférée) AARsrl@skynet.be

Prix du certificat en cas de chauffage collectif **99 €**

Appartement **169 €** Maison **199 €** **150 €** par gîtes (remise par quantité)

Les infos du Groupe IDELUX-AIVE

En 2018, l'AIVE a collecté en moyenne près de 90 kg de déchets verts par habitant. Ces déchets sont biodégradables. L'idéal est donc de les gérer chez soi ou, mieux encore, d'aménager son jardin pour en minimiser les quantités. Tout bénéfique pour vous et pour l'environnement !

1. Un jardin zéro déchet



Bien penser l'aménagement (ou le réaménagement) du jardin vous facilitera grandement la tâche.

- Choisissez des vivaces, arbustes... dont la taille adulte convient à votre jardin : vous ne devrez plus les tailler et réduirez ainsi les déchets verts.
- Optez pour la tonte « mulching » pour les espaces de pelouse.
- Laissez l'herbe pousser à d'autres endroits du jardin, vous profiterez ainsi d'une belle biodiversité.

>>> **Brochure « Le jardin zéro déchet » :**
sur www.idelux-aive.be > Réduire mes déchets

2. Compostez chez vous



Pour les déchets difficilement évitables, le compostage à domicile est une bonne solution. Cela permet de gérer chez soi les déchets de jardin mais aussi les déchets de cuisine. En suivant quelques règles simples, vous produirez sans souci un compost de qualité bien utile au jardin. Le compost offre en effet un double bénéfice : il nourrit les plantes en leur apportant de l'azote, du potassium et du phosphore, et il améliore le sol grâce aux matières organiques (humus) qui boostent l'activité biologique et structurent le sol.

>>> **Brochure « Mon pote le compost ! » :**
sur www.idelux-aive.be > Réduire mes déchets

3. Utilisez le compost de déchets verts de l'AIVE aussi en agriculture biologique !

Si vous n'avez pas la possibilité de composter vos pelouses ou de broyer chez vous les tailles de haie, vous pouvez bien sûr les déposer au recyparc et l'AIVE les compostera. Ce compostage industriel des déchets verts est un bel exemple d'économie circulaire. Collecte locale au niveau des recyparcs, traitement sur les dalles de compostage à Habay et à Tenneville, et utilisation du compost par les maraîchers et agriculteurs locaux ainsi que par les citoyens.

Bon à savoir ! Le compost de déchets verts de l'AIVE est utilisable en agriculture biologique conformément au règlement CE 834/2007. Il est disponible en sacs de 40 litres sur les recyparcs et en vrac sur les sites de traitement de l'AIVE.



>>> **Flyer « Utiliser le compost de déchets verts » :**
sur www.idelux-aive.be > Nos outils de valorisation et produits recyclés



APPEL AUX HABITANT(E)S DE LA COMMUNE DE LA ROCHE-EN-ARDENNE



**Vous êtes interpellé par le changement climatique et ses conséquences ?
Vous vous voulez agir pour une gestion raisonnée de l'énergie ?
Alors rejoignez sans attendre le Comité de Pilotage de la Commune de
La Roche-en-Ardenne qui va travailler sur le PLAN D' ACTIONS en faveur
des ENERGIES DURABLES et du CLIMAT(PAEDC) !**



Cette démarche s'inscrit dans l'engagement de votre commune dans la Convention des Maires et son souhait d'impliquer la population dans cet ambitieux projet de diminuer de 20 % les émissions de CO2 par rapport à l'année de référence 2006.

Un premier PAED, avec l'année 2020 comme objectif, a déjà permis d'atteindre 74% de l'objectif de réduction de ces émissions de CO2 sur l'ensemble du territoire communal.

Le prochain objectif, une réduction de 40% de ces émissions, a pour échéance l'année 2030.

Pour atteindre ce résultat, un nouveau **Comité de Pilotage** doit être constitué.

- Il se réunira en moyenne une fois par mois durant 5 mois.
- Il aura pour membres des élus politiques, des experts mais aussi des citoyennes et citoyens, de tous âges, professions..., désireux de définir les actions à mettre en œuvre afin d'atteindre l'objectif que la commune s'est fixé.
- Il sera chargé de définir les actions à mener dans votre commune (par exemple : la mise en place d'une centrale d'achat citoyenne, l'isolation des bâtiments privés ou/et publics, une formation en éco-conduite ...).

Intéressé(e) ? Contactez sans tarder Véronique BLAISE, Ecopasseur, au 084/24.40.39, via veronique.blaise@la-roche-en-ardenne.be ou en lui écrivant Place du Marché, 1 à 6980 La Roche.

Pour ce qui est de l'avenir, il ne s'agit pas de le prévoir mais de le rendre possible !

Antoine de Saint-Exupéry

Message du Service Incendie :

« Un Barbecue en toute sécurité »

Les Préparatifs

- Installez le barbecue sur une bonne assise, solide et plane.
- Ne placez jamais le barbecue sur une table (de jardin) bancale
- Installez le barbecue à l'abri du vent
- En camping, placez le barbecue loin de la tente. Attention aux toiles de tente détachées.
- Ne placez pas le barbecue trop près des nappes, parasols, meubles de jardin et buissons.
- Ayez une attention particulière aux enfants -> risque important de brûlures !

BBQ à charbon de bois

- N'utilisez jamais du méthanol, de l'essence, de la pâte à brûler ou du pétrole pour allumer un barbecue et ne ravivez jamais un barbecue qui brûle en y versant du combustible supplémentaire.
- Utilisez une grande allumette du côté le plus bas du barbecue.
- Ne soufflez pas sur le feu, utilisez un soufflet ou un éventail.
- Ne déplacez jamais un barbecue qui brûle.
- Prévoyez un moyen d'extinction à proximité. Attention à l'utilisation de l'eau sur des graisses

BBQ à Gaz

- Vérifiez régulièrement s'il n'y a pas de petits trous dans le tuyau à gaz (éventuellement avec un peu d'eau savonneuse). En effet, ce tuyau devient poreux avec le temps.
- Placez la bombonne de gaz bien droite à côté du barbecue.
- Retirez le couvercle du barbecue avant de l'allumer.
- Allumez le barbecue dès que vous ouvrez le gaz.

BBQ Électrique

- Ne placez jamais un barbecue électrique près de l'eau/de la piscine.
- Veillez à ce que le fil gêne le moins possible et déroulez-le complètement sur le sol. Si quelqu'un trébuche sur le fil, le barbecue peut se renverser.

GAL Pays de l'Ourthe

C RENOVE

GRATUIT

RÉNOVENERGIE

APPEL 2019 AUX PROPRIÉTAIRES AUX COMMERCES ET AUX ENTREPRISES

Vous souhaitez rénover votre bâtiment ?
Vous ne savez pas comment faire ?
L'opération **RÉNOVENERGIE** peut vous aider !

50 personnes ont déjà fait appel à **RÉNOVENERGIE** en 2018, pourquoi pas vous ?

- ✓ Je rénove mon habitation
- ✓ J'ai un expert à ma disposition qui m'accompagne tout au long de mon projet
- ✓ Je fais des économies dès la 1ère année

Cet accompagnement **personnalisé** est **gratuit** car il est **subventionné** par l'Europe, la Wallonie et les communes de Durbuy, Erezée, Horton, Houffalize, La Roche-en-Ardenne, Manhay et Rendux.

CONTACT

Aurélie Hick, GAL Pays de l'Ourthe
☎ 084/37.86.41 ✉ a.hick@paysourthe.be
🌐 www.renovenergie.be

Daniel Poirrier

Guillaume Van Geen

Valérie Body

Tax-on-Web est ouvert !

Depuis le 02 mai dernier, Tax-on-Web, le portail qui permet de remplir sa déclaration d'impôt, est ouvert. N'oubliez pas de bien remplir les codes qui vous incombent et de déduire tout ce qui est possible.

N'hésitez pas à nous contacter, nous remplirons votre déclaration.

FIDUCIAIRE DE L'OURTHE

COMPTABILITÉ | FISCALITÉ | GESTION

Avenue de Villez 81
6980 La Roche-en-Ard.

Route de la Barrière 27
6970 Tenneville

084 41 30 87
info@fdlo.be
www.fdlo.be



ENTREPRISE DE
MENUISERIE & TOITURES

A. FRANÇOIS

CUISINES
EQUIPÉES

Rue de la Palette, 10 • 6980 BEAUSAIN
Tél.: 084/41 16 15 • Fax: 084/21 10 15

MENUISERIE
COLLETTE
MG sprl
INTÉRIEUR & EXTÉRIEUR

Menuiserie tous styles pour privés et professionnels

Cuisines, escaliers, mobilier, parquets,
placards, portes, plafonds, cloisons,
châssis, portes de garage, bardage,
volets, terrasses...

Aménagement complet d'intérieur



COLLETTE MG sprl - 084 41 21 65
Vecmont 107 - 6980 La Roche
www.menuiserie-collette.be
info@menuiserie-collette.be

TRAVAUX AGRICOLES
Burhagri
SPRL

HIVES, 20 A 6984 HIVES
0496 24 24 54 - 0496 24 24 58 - 0474 09 79 67

TAILLE HAIE
(BROYEUR OU SCIES)

TERRASSEMENTS, PLACEMENT DE
CITERNE À EAU, STATION D'ÉPURATION
PAR LAGUNAGE OU CLASSIQUE...





SERVICES



Plus d'infos sur www.laroche.be - Onglet «Vie communale / Services communaux»

Permanences de M. le Bourgmestre

Guy GILLOTEAUX assurera ses permanences à l'Administration communale :

- tous les mardis, de 16h30 à 18h ;
- le 1^{er} samedi de chaque mois, donc le samedi 6 juillet, de 9h à 12h.

Vous pouvez également prendre rendez-vous en téléphonant au 0495/79.82.71.

Votre Administration communale



Place du Marché, 1
6980 La Roche-en-Ardenne
Tél. : 084/41.12.39
Fax : 084/41.18.90

• Le service Population/Etat civil

Principales missions : la mise à jour du Registre National, la délivrance de documents (carte d'identité, passeport, permis de conduire, ...), l'établissement de tout acte d'Etat civil, la tenue du service des étrangers, ...

Si vous désirez plus de renseignements concernant ces matières :

- rendez-vous sur notre site **www.laroche.be** onglet "Vie communale" / Services communaux / Population - Etat civil
- contactez l'un de nos agents par téléphone (084/41.12.39) ou par mail :
fabienne.nollomont@la-roche-en-ardenne.be - joel.chisogne@la-roche-en-ardenne.be - elodie.gaspard@la-roche-en-ardenne.be

Si vous projetez un voyage à l'étranger, le site **diplomatie.be** vous renseigne sur les documents dont vous aurez besoin en fonction de votre destination (il suffit de cliquer sur le lien « documents de voyages pour Belges »)

Horaires : Du lundi au vendredi, de 8h30 à 12h30 et de 13h à 17h, à l'exception du mardi où le service population restera ouvert jusque 18h.

Une permanence est également organisée le 1^{er} samedi de chaque mois, de 8h30 à 12h30.

• Le service Urbanisme/Environnement/Travaux

Principales missions : - consultation du cadastre - plan de secteur, gestion des dossiers travaux ;
- gestion des demandes de permis d'urbanisme, de permis de lotir, ...
- coordination des actions en faveur de l'environnement.

Horaires : - les lundis et jeudis : de 8h30 à 12h30 ;

- les mardis, mercredis et vendredis : de 8h30 à 12h30 et de 13h à 16h30.

Les demandes de permis d'urbanisme actuellement à l'examen sont les suivantes :

- Renouvellement d'un relais de radiocommunication pour le réseau ASTRID à Nisramont.
- Remplacement d'un pont à Vecpré.
- Construction d'un garage à Warempage.
- Placement de panneaux photovoltaïques sur structure posée au sol à Hives.
- Abattage d'arbres à Ortho.
- Modification d'un parement à Mousny.
- Placement d'une enseigne à La Roche-en-Ardenne.

- Construction d'un garage à Hubermont.
- Construction d'un atelier à Mierchamps.
- Régularisation de travaux de restauration et transformation (après incendie) d'une ferme en maison d'habitation unifamiliale avec gîte à Hubermont.

Ces dossiers sont à votre disposition auprès du service urbanisme de l'Administration communale.

• **Le service travaux**

Les dernières réalisations du service travaux :

- Maçonnerie d'un nouveau socle au cimetière de Cielle pour installer 4 logettes de columbarium
- Réparation des bordures des terrains de pétanque à Buisson
- Réfection de chemins à Samrée, « Voie des messes » et Chemin « Le Vinal » à Buisson, ...
- Réparation de tables pique-nique au parking de l'ancien Casino à La Roche
- Ramassage des encombrants
- Démontage de l'ancienne clôture du terrain de tennis de Bérismenil
- Mise en peinture des modules conteneurs aux écoles de Beausaint et de Bérismenil
- Travaux sur matériel sanitaire dans les vestiaires de la piscine et à l'école de Bérismenil
- Désherbage des trottoirs en dolomie à La Roche
- Réparation de jeux à la plaine de jeux du parc à gibier de La Roche
- Déménagement de matériel à l'école d'Ortho pour entamer les travaux dans l'ancien bâtiment
- Réparation du trottoir en pierre aux Grès de La Roche
- Installation d'un câble électrique pour l'alimentation des lampadaires de la passerelle du Bronze
- Fauchage, brossage mécanique et désherbage à Nisramont, Beausaint, Samrée, Hives, Buisson,...
- Montage des isoairs pour les élections dans les différents bureaux de vote
- Montage de chapiteaux lors des Boucles Ardennaises
- Fleurissement à La Roche et dans les villages
- Travaux préparatoires pour mettre en place une armoire électrique à la salle de Bérismenil.



Renseignements: - Stéphane TRIBOLET, chef du service travaux (0495/18.37.36)
- Charles RACOT, Echevin des travaux



• Location des salles communales

Centre sportif et culturel La Roche - Philippe Poncelet	☎ : 084/41.17.18 ou GSM : 0476/505.228
Salle Li Mahonette de Beausaint - Isabelle André	☎ : 0497/361.066
Salle du football de Bérismenil - Ernest Bultot	☎ : 084/44.42.86
Salle de l'ancienne école de Bérismenil - Anne-Marie Moussebois	☎ : 084/44.43.89
Halle de Maboge - Véronique Daco	☎ : 0499/379570 (après 17h)
Salle de Buisson - Guy Toussaint	☎ : 084/43.30.14 ou GSM : 0479/489.860
Salle de Hives - Jean-Michel Bodelet	☎ : 0497/273.309
Salle de Samrée - Christiane Masquelin	☎ : 0476/272.356
Chalet du Ski à Samrée - Anne-Sophie Meunier	☎ : 0498/41.00.23
Salle de l'école Ortho (uniquement pour stages) - M-C Denis	☎ : 0477/328.168
Salle de Halleux - Carine Lambeaux	☎ : 0494/053.195
Salle « La Fête des Blés » de Warempage - Johann Muller	☎ : 084/21.30.73 ou GSM : 0499/247.047.
Salle « La Maison du Plateau » de Vecmont : Danielle Collignon - Wathelet	☎ : 084/41.21.85 ou 0495/672.758. (uniquement à partir de 16h30)

• Organisation d'événement - rassemblement - festivité : procédure

Tout organisateur (personne physique ou morale) d'un événement se déroulant sur le territoire communal est tenu, **au plus tard 60 jours avant la manifestation**, d'introduire **une demande officielle** auprès du Collège communal, accompagnée d'un **dossier « sécurité-événement »** ou d'un **formulaire simplifié** (selon le type de manifestation) dûment complété et signé.

Par événement, on entend : toute manifestation se déroulant tout ou en partie sur le domaine public (salle, voirie, terrain, rivière, forêt, espace aérien, château, parc, ...) **ou** sur le domaine privé pour autant que la manifestation soit accessible à tout public (donc que les entrées ne soient pas filtrées sur base d'une invitation nominative – si c'est le cas, indiquer sur la porte d'entrée : *soirée privée*) et/ou si l'espace privé n'est pas entièrement clos et couvert.

Type de manifestation : à caractère sportif, culturel ou récréatif en ce compris les concerts (*hormis ceux qualifiés de musique classique se déroulant dans une église : ensembles vocaux ou instrumentaux, ...*), bals, carnavals, brocantes, marchés artisanaux, ...

Dossier SECURITE Évènements - Rassemblements - Festivités :

Il doit être complété et transmis aux autorités compétentes lorsqu'il s'agit d'une manifestation ouverte à tout public, impliquant le montage de structures provisoires et/ou l'implication de plusieurs intervenants (ex. : brocante, cortège, épreuves sportives, carnaval, festival, ...) ; s'il s'agit d'une petite manifestation, seul le formulaire simplifié est à compléter.

Formulaire n° 2 - petite manifestation : Il doit obligatoirement être complété et transmis au Collège communal s'il s'agit par exemple d'une marche ADEPS, d'une balade, d'un souper associatif, d'un jeu organisé au profit d'une association, ...

Demandes plus spécifiques (par ex. : les demandes d'appui policier, de mise à disposition de panneaux de signalisation, ...) : elles seront également mentionnées afin de permettre une analyse globale en séance du Collège communal. Si d'autres autorisations sont requises (DNF – Voies Hydrauliques, ...) une copie sera jointe à la demande.

Remarque : en ce qui concerne la **location d'une salle communale pour une fête privée**, renseignez-vous auprès du gestionnaire lors de la réservation. En effet, tout organisateur d'événement sur le territoire communal est également soumis au Règlement général de Police de la Zone Famenne-Ardenne en ce qui concerne notamment les nuisances sonores. Une déclaration préalable aux autorités communales est requise.

Le dossier SECURITE et le formulaire n° 2 sont téléchargeables sur le site internet www.laroche.be à la rubrique « Culture et Loisirs » - « Organisation d'événements ».

La demande doit être introduite :

Par mail au Collège communal, avec ses annexes, à college.echevinal@la-roche-en-ardenne.be **et/ou** christine.leboutte@la-roche-en-ardenne.be.

Contact : Christine LEBOUTTE – Coordinatrice de la Planification d'Urgence - 084/24 40 30.

Pour connaître les normes à appliquer en matière de sécurité lors de votre manifestation, consultez le « **Mémento des règles de sécurité concernant les événements récréatifs** » édité par la Zone de Secours Luxembourg (téléchargeable sur notre site Internet).

• **Bulletin communal : modalités**

- Tous les textes à insérer doivent nous parvenir **pour le 10 du mois précédant la parution**.
- Tout article doit impérativement être dactylographié, mis en page dans le bon format et envoyé par E-mail à l'adresse suivante : **nadine.lambert@la-roche-en-ardenne.be**
Dès réception de votre E-mail, un accusé de réception vous sera envoyé.
Si vous ne le recevez pas, prenez contact téléphoniquement avec Nadine LAMBERT
- Tarifs :

- o Encarts publicitaires : Les tarifs ci-dessous s'entendent donc TVA non comprise.

	A l'année	Pour une parution
1/16 page	200 €	40 €
1/8 page	300 €	60 €
1/4 page	550 €	110 €
1/2 page	900 €	180 €
1 page	1500 €	300 €

- o Petites annonces : toute petite annonce (à vendre, à louer, etc) devra être payée à la demande (5 € par mois par petite annonce de 3 lignes).
- o Articles insérés par une association culturelle ou sportive de la commune :
Ce type d'article est inséré gratuitement mais son format est limité à 1/4 de page.
Si l'article inséré dépasse 1/4 de page, le supplément sera facturé au tarif des publicités.

Renseignements : Nadine LAMBERT, au 084/245.061 (le lundi, le mardi matin ou le jeudi matin).

• **Location de chapiteaux et aubettes de la Commune**

Les chapiteaux et les aubettes de la Commune peuvent être loués par les associations :

- chapiteau rectangulaire modulable : 10 m x 6 m : 250 € - 5 m x 6 m : 175 €.
- chapiteau hexagonal : 200 € - chapiteau-tente : 250 €.
- aubette : 20 €/pièce ;

Réservations : Stéphane TRIBOLET, chef du service travaux : 0495/18.37.36.

Agence Locale pour l'Emploi (A.L.E.)

Besoin d'un coup de main ! Les personnes physiques et morales (associations, écoles...) peuvent faire effectuer certaines activités via l'ALE.

Ouverture au public : tous les mardis : de 9h à 12h et les après-midis sur RDV.

Inscription : 7,45 € par an. Prix du chèque ALE : 6,45 € (= 1 heure de travail, assurance comprise).

+frais déplacements du travailleur à 0,35 €/km. Possibilité de déductions fiscales de 30%.

Avantages pour les travailleurs ALE :

- déplacements du travailleur à charge de l'utilisateur : 0,35 €/km
- paire de chaussures, remis par l'ALE, en fonction des heures prestées
- chèques ALE d'encouragement en fonction des formations agréées suivies (et du budget voté)
- comité de concertation à votre écoute : M. Lapagne (0498/04.24.49)-Mme Louis (0486/41.31.10).

Info-formations : Infos sur toutes les formations de la province de Luxembourg.

Notre adresse : rue de Beusaint, 19 (1^{er} étage) à 6980 La Roche. E-mail : alelaroche524@yahoo.fr

Renseignements : Richard BOURCY (0496/21 10 14), agent Forem.

La boutique de l'Epi'cintre



Situation : Rue Val du Bronze, 2 à La Roche.

Heures d'ouverture : La boutique ACCESSIBLE A TOUS est ouverte
le mardi, de 14 à 17h, et le samedi, de 9h30 à 12h30.

Vous y trouverez, à prix démocratique, bibelots, vaisselle, petit électro, linge, lingerie, chaussures, vêtements, jouets, sacs, mercerie. Vous pouvez y déposer vos dons aux heures d'ouverture.

Renseignements : Solange BASTOGNE : 0479/85.46.62.

L'épicerie sociale de l'Epi'cintre

Situation : Rue de Beusaint, 19 à La Roche (à l'Institut Saint-Joseph-Sacré-Cœur)

Heures d'ouverture : les 4 premiers samedis du mois, de 9h30 à 11h30.

Les bénéficiaires, munis de leur carte d'accès, peuvent faire des achats à 50% du marché pour un montant déterminé en fonction du nombre de personnes dans leur famille.

Ils peuvent aussi, s'ils le souhaitent, s'asseoir et partager un moment de convivialité avec les bénévoles qui assurent la permanence. Vous pouvez soutenir l'Épicerie par un don au BE93 0016 4511 7067 (une attestation fiscale est fournie pour tout don de 40 € et plus). D'avance merci !

Le Centre Public d'Action Sociale (CPAS)

Centre Public d'Action Sociale de La Roche - Rue de Beausaint, 2 à La Roche - **084/41.18.72**.
Le CPAS est accessible au public en matinée (de 8h30 à 12h).
L'après-midi, le personnel travaille à bureaux fermés et le service social reçoit sur rendez-vous.



• Les différentes permanences du service social :

- Service social :
 - Catherine QUOITIN : le lundi, de 8h30 à 11h45 ;
 - Laura STILMANT : le mardi et le jeudi, de 8h30 à 11h45 ;
 - Valérie BILLA : le vendredi, de 8h30 à 11h45.
- Service insertion socioprofessionnelle : Bénédicte SERVAIS : le mardi et le jeudi de 8h30 à 11h45.
- Service médiation de dettes : Aline LIEGEOIS : le mardi et le jeudi, de 8h30 à 11h45.
- Service allocations chauffage : le lundi et le jeudi, de 8h30 à 11h45.
- Demande de pension de retraite anticipée et Handicontact : Guy BASTIN : le mercredi et le jeudi, de 8h30 à 11h45.

• Permanences de Mme la Présidente, Laurence BASTIN :

Sur rendez-vous au 0497/83.16.10.

• Les news du Home Jamotte :

→ Activité musicale avec stagiaire logopède



→ Aménagement extérieur du service cocon et du restaurant avec les résidents



Accueil Assistance

« Accueil Assistance » est un service professionnel de garde d'enfants qui offre les services suivants :

- la garde d'enfants malades à domicile ;
- la veille d'enfants en milieu hospitalier ;
- la garde d'enfants porteurs de handicap à domicile.

Votre commune est partenaire ! Grâce à ce partenariat, elle vous fait bénéficier d'une réduction financière lorsque vous faites appel au service.

Vous partez travailler l'esprit tranquille et votre enfant se trouve entre de très bonnes mains.

Rien de plus facile pour faire appel au service : composez le 063/24.24.40 et vous recevrez toutes les informations que vous souhaitez obtenir. Vous pouvez aussi visiter le site www.accueil-assistance.be

Renseignements : 063/24.24.40. ou www.accueil-assistance.be ou www.promemploi.be



Planning familial

Un lieu d'échange, d'écoute et d'orientation sur la vie affective, relationnelle et sexuelle ouvert à tous. L'anonymat, la confidentialité (quel que soit l'âge) et le respect des convictions de chacun sont garantis. Les thèmes suivants peuvent être abordés : grossesse non désirée, avortement, IST dont le SIDA, contraception, difficultés de vie, ...

Permanence chaque lundi, de 12h à 14h, à la Mutualité Socialiste, rue du Moulin, 3/4 à La Roche.
Renseignements : www.planning-familial.be

Office d'Aide aux familles luxembourgeoises (OAFI)

L'OAFI est un service d'aide familiale qui participe au maintien à domicile.

L'OAFI s'adresse aux personnes handicapées, aux personnes âgées ou aux personnes qui éprouvent des ennuis de santé, des difficultés familiales.

L'OAFI, c'est aussi un centre de coordination de soins et de l'aide à domicile. Nos coordinatrices peuvent vous informer sur les aides possibles et vous aider à organiser votre maintien à domicile.

Renseignements : - Service d'aide familiale : 084/21.06.99 - info@oafi.be - www.oafi.be

- Centre de coordination : 084/41.02.97 (coordination@oafi.be) - www.oafi.be

L'équipe « Visiteurs de Malades »

Vous êtes malade, âgé(e) ou seul(e), vous désirez une visite ? L'équipe « Visiteurs de Malades » vous offre une présence discrète et régulière et/ou un accompagnement spirituel si vous le désirez.

Renseignements : F. Batteux (084/41.18.27) - Abbé R. Maldague (0497/03.22.22).

Besoin de vous déplacer ou de co-voiturer ?

- "Les passagers du Pays" est un réseau permettant à toute personne de se déplacer grâce à l'entraide locale pour des motifs de santé, loisirs, achats, travail...

Toute personne affiliée peut en bénéficier.

Coût : - Affiliation : 5 €/an ;

- Frais de déplacement : 0,3485 €/km (départ/retour du domicile du chauffeur) ;

- Prise en charge et temps d'attente gratuits.

Renseignements : Les Tournesols : Faby Humblet : 084/34.53.10 ou 0496/86.82.46.

- Le site www.damier.be vous informe sur toutes les possibilités de mobilité au sein de la Province.

Proxibus

Pour connaître les horaires de passage, les circuits, les tarifs, ... vous pouvez :

- consulter le site www.laroche.be à l'onglet "Vie communale" / Mobilité

- prendre contact téléphoniquement avec :

- le service population (084/41.12.39) pour les horaires uniquement ;

- info TEC Namur-Luxembourg (081/25.35.55) pour toute autre question.



Li Terroir, votre circuit court alimentaire



Le projet « www.literroir.be » souhaite faciliter l'accès des familles et des professionnels de l'Horeca aux produits locaux. Acheter local devient un jeu d'enfant sur le site

www.literroir.be

Comment commander ? Je fais ma commande en ligne avant mardi minuit sur www.literroir.be

Et la livraison ? Soit je retire mon panier, à partir du vendredi 16h, dans le point relais (le plus proche étant l'Hôtel restaurant Le Chalet à La Roche), soit je fais livrer mon panier à domicile pour le vendredi 16h maximum (dès 60 € d'achat, via une Woodbox, sécurisée et réfrigérée).

Marché Li Terroir (marché de producteurs) : tous les vendredis, de 16h à 19h, Salle Arthur Delacoelette (à côté du Brico), rue du Noyer à Melreux.

Renseignements : 0472/38.19.72 ou www.literroir.be

Gardes vétérinaires

Le vétérinaire Philippe PAULUIS, rue de Beausaint 23A à La Roche, signale qu'il effectue une garde de week-end. Ses prochaines gardes auront lieu :

- le samedi 6 juillet dès 15h et le dimanche 7 juillet ;

- le samedi 20 juillet dès 15h et le dimanche 21 juillet.

Renseignements : 084/41.22.05 ou 0496/72.18.67.

Problème de coupure d'eau, panne d'électricité...

- En cas de coupure d'eau : contactez la S.W.D.E. au 087/87.87.87.
- En cas de panne d'électricité : contactez le 078/78.78.00.
- En cas d'odeur de gaz ou de fuite de gaz : contactez le 0800/87.087.

De nombreuses infos pratiques pour notamment suivre l'évolution de ce type de problèmes en temps réel sur le site de la Ville www.laroche.be, rubrique vie communale / sécurité - urgences / coupures eau, électricité,...

Cours de mise à niveau permis de conduire camion

La MAISON BILLA organise des cours de mise à niveau du permis de conduire camion.

Prochaine date : le samedi 28/09/2019 : Temps de conduite et de repos.

Adresse : Ronchamps 74 à Vecmont (Entrepôt Billa Gaz)

Informations et inscriptions : Fourie sprl au 081/71.74.01 ou Billa Gaz au 084/41.15.14.

Le stationnement à La Roche



Pour rappel, vous bénéficiez de 30 minutes gratuites* (zone parking payant) pour **consommer local**

*en poussant sur le bouton vert de l'horodateur:

Tarif des parkings payants : 1 € / heure

Le traitement anti-cellulite de référence

Endermologie et LPG, votre source de bien-être

Atténuer les cicatrices
Eviter les douleurs post sportives
Augmenter la récupération après l'effort

Séance d'information gratuite sur demande

Relaxant Apaisant Anti-stress

A TENNEVILLE ET A ORTHO

Dans les cabinets de Marc Paulin

Delphine Dieudonné
kinésithérapeute et endermologue
0478 38 84 83

Herlinval 084 43 30 50
Herlinval, 91 - 6983 Ortho

Tenneville 084 45 51 79
Route de la Barrière, 9A - Tenneville

MATTHAEUS-CONSULTANT

Comptable-fiscaliste Agréé IPCF 30346852

[Comptabilité-fiscalité] [Création-évaluation & accompagnement d'entreprise] [Statuts ce société et conventions d'associés sur-mesure] [Conseils fiscaux TVA, IPP, ISOC, INR...]

Coulon Alexandre
rue de Vecpré 68
6980 LA ROCHE-EN-ARDENNE
0490.190.518

✉ matthaeus-consultant@proximus.be
www.matthaeus-consultant.com



VERS UNE MOBILITÉ SOLIDAIRE...

LOCATION DE VÉHICULES À TARIF SOCIAL

Vous venez de décrocher un emploi ou un entretien d'embauche? Vous souhaitez participer à une formation? MAIS vous n'avez pas de véhicule! Si vous résidez sur notre territoire, l'Association chapitre XII Intégra Plus peut vous aider!

Informations: CLAUDE Maelle - Coordinatrice mobilité
086/21 06 02

POUR QUI?

Vous résidez sur le territoire suivant:

- Durbuy,
- Hotton,
- La Roche,
- Rendeux,
- Erezée,
- Ouffet,
- Somme-Leuze,
- Manhay,
- Clavier,
- Tintlot,
- Ferrières,

QUOI?

Nous pouvons vous proposer:

- Une voiture,
- Un scooter électrique classe A sans permis,
- Un vélo électrique.

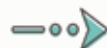


CONDITIONS?

Munissez-vous d'un justificatif professionnel (contrat de travail, de formation, convocation Forem, ...), de votre carte d'identité, de votre permis de conduire (si location voiture), d'une copie de votre extrait de casier judiciaire pour remplir le dossier de demande de location véhicules chez Intégra-Plus.

TARIFS PAR JOUR OUVRABLE:

- Voiture : 8€ par jour (travailleur salarié) / 5€ (DE/RIS)
- Scooter: 3.5€ par jour.
- Vélo électrique : 2€ par jour



Assurance comprise - Frais de carburant non-inclus.
Caution: 50€



TELE-ACCUEIL recherche de nouveaux bénévoles.

Télé-Accueil, service d'aide par téléphone, recherche des écoutants bénévoles pour renforcer son équipe.

La mission de l'association est de proposer accueil et écoute à toute personne souhaitant parler de ses difficultés qu'elles soient d'ordre moral, social ou psychologique.

Pour y parvenir, le service collabore avec des volontaires formés et encadrés par des psychologues.

En 2018, les écoutants ont décroché plus de 13 000 appels, soit une moyenne de 35 appels quotidiens. Les difficultés abordées lors de ces communications sont assez variées. On relève toutefois quatre thématiques principales qui sont : les difficultés relationnelles, les souffrances psychologiques (dépression, angoisses,...), les situations de solitude et de santé physique.

Bien qu'elle ne soit pas évoquée comme telle lors des échanges, la solitude imprègne une large part des appels. En effet, il apparaît que plus de 60% des appelants déclarent vivre seuls. Dans ce contexte, composer le numéro 107 pour joindre Télé-Accueil par exemple, devient un enjeu vital pour certains d'entre eux. Les occasions de parler peuvent effectivement être relativement réduites et l'échange par téléphone constitue dès lors un des rares contacts humains de leur journée.

Par leur présence et leur écoute, les écoutants bénévoles préservent donc un minimum de lien social pour certains, ce qui n'est évidemment pas anodin.

S'engager à Télé-Accueil, c'est par conséquent offrir aux appelants un espace où la parole de chacun peut être entendue, c'est aussi croire en la valeur de l'écoute et du soutien moral ou psychologique qui en résulte.

Actuellement, Télé-Accueil Luxembourg recherche une dizaine d'écoutants bénévoles afin de renforcer son équipe. Si vous êtes intéressés et que vous disposez de 18 heures par mois pour assurer les permanences de la ligne d'écoute, n'hésitez pas à contacter le secrétariat soit par téléphone au 063/23 40 76, soit par email : tele-accueil-luxembourg@skynet.be
Site internet : www.tele-accueil-luxembourg.be





SANTÉ



Plus d'infos sur www.laroche.be - Onglet « Vie communale / Santé »

Médecins

Centre médical des Evêts - www.cm-evets.com - Rue de Harzé, 3 – 6980 La Roche - **084/41.24.31.**

Dr Jean-Marc LEGNIERE

Dr Maud BENIT - 0475/72.00.37



Reçoivent également leurs patients dans le Centre médical des Evêts :

- Mme Stéphanie LEONARD, psychologue-thérapeute indépendante, le mercredi après-midi (0494/05.47.17 ou leonardsteph@outlook.com).
- Mme Clara LAMOTTE, psychologue-thérapeute indépendante, le mardi après-midi (0497/18.54.22).
- Mme Emilie MEYER, diététicienne indépendante spécialisée en diététique sportive (0497/30.20.03).

Dr Jean-Louis MINSIER - Rue du Nulay, 3 – 6980 La Roche - 084/41.11.06 - 0495/18.37.35.

Dr Roger PETIT - Rue Rompré, 8 – 6980 La Roche - 084/41.21.00.

Jusqu'au 30 septembre 2019, le Docteur PETIT aura un assistant, le **Dr Charles DUMAS.**

GARDES

Pour joindre un médecin de garde :

- les week-ends (du vendredi 18h au lundi 8h) ;
- les jours fériés ;
- les jours de la semaine de 18h à 8h le lendemain ;

il vous suffit de prendre contact avec le n° **1733** et un rendez-vous vous sera donné au poste de garde le plus proche (ou selon votre choix), c'est-à-dire :

- au PMG de Bastogne (Chaussée d'Houffalize, 1 bis à 6600 Bastogne - A côté de l'hôpital)
- au PMG de Marche (Avenue de France, 6 à Marche - Le long du boulevard urbain, dans l'ancien bâtiment des Mutualités chrétiennes).

Il est également possible de prendre rendez-vous pour le jour même sur le site www.1733.be
La pharmacie de garde la plus proche du poste médical de garde vous sera renseignée.

Pharmacies

Pharmacie DEFOY (084/41.11.58)

Place du Marché, 6 – 6980 La Roche

Heures d'ouverture :

Du lundi au **samedi** : 9h-12h30 et 14h-18h30

Pharmacie de La Roche (084/41.11.81)

Rue de l'Eglise, 12 – 6980 La Roche

Heures d'ouverture :

Du lundi au vendredi : 9h-12h30 et 14h-18h30

Fermé le samedi

La pharmacie de La Roche (anciennement EPC) sera fermée du lundi 22 juillet au samedi 3 août inclus. La pharmacie Defoy se tiendra à votre disposition durant cette période .

GARDES (de 18h30 à 9h le lendemain) :

Les pharmacies de La Roche font partie du rôle de garde de la région de Marche.

Pour connaître la pharmacie de garde la plus proche, 3 possibilités s'offrent à vous :

- téléphoner au 0903/99.000 [1,50 €/min]
- consulter le site <http://www.pharmacie.be>
- vous rendre à votre pharmacie habituelle où un affichage en façade vous renseignera.

Collectes de sang – Croix-Rouge

Les prochaines collectes de sang organisées par la Croix-Rouge sur notre commune auront lieu à la salle du CPAS, rue de Beusaint, 2 à La Roche **le jeudi 29 août de 15h à 19h30 et le vendredi 30 août de 15h30 à 19h.**

Renseignements : 084/36.66.16.

Cabinets de kinésithérapie

- Anne Smolders - Rue du Chalet, 18 à La Roche - 084/41.18.04 ou 0495/32.15.77.
- Françoise Lambert - Corniche de Deister, 21 à La Roche - 084/41.15.17 ou 0475/83.05.90.
- Marc Paulus - Herlinval, 91 à Ortho - 084/43.30.50 ou 0496/52.03.19.
- Delphine Dieudonné - Herlinval, 91 à Ortho - 084/43.30.50 ou 0478/38.84.83.
- Sylvain Demellenne - Herlinval, 91 à Ortho - 084/43.30.50 ou 0494/61.01.44.
- Sabrina Doyenard - Centre médical des Evêts - rue de Harzé, 3 à La Roche - 0479/68.39.09.
- Lisa Berte - Avenue de Villez, 69A à La Roche - 0499/34.84.76

Cabinet d'ostéopathie

Christelle LINCHET (ostéopathe D.O.) - Rue Clérué, 41 à La Roche - 0496/99.58.66.

Aide et soins à domicile – Croix jaune et blanche

Renseignements : 084/32.03.10. (24 h/24, 7 jours/7).

O.N.E.

- Le car de l'ONE circule sur la commune le **2^{ème} lundi du mois** selon l'horaire suivant :

9h00 : Halleux (église)	9h30 : Ronchampay	10h30 : Ortho (bulles à verre route La Roche)
11h50 : Buisson (église)	12h50 : La Roche (piscine)	14h15 : Samrée (église)
14h45 : Bérismenil (église)		

Attention : les visites au car se font uniquement sur rdv (0499/57.26.38 - Nathalie THEATRE).

- Une permanence de l'ONE a lieu le 4^{ème} mercredi de chaque mois, de 9h30 à 11h30, au Home Jamotte.
- Renseignements : Nathalie THEATRE (0499/57.26.38).

Besoin d'un infirmier indépendant à domicile ?

Contactez :

Amélie LUCAS : 0474/44.72.98	Caroline NUTTENS : 0496/74.41.71
Anaïs BOULANGE et Véronique LEFEBVRE : 0496/42.85.06	
Martine LAMBERT et Guilaine HOUBA : 0495/58.17.57	

Votre centre « Envie d'Être », Le plaisir et la beauté, vous propose :

*Soin visage personnalisé (Matis - Art déco),
Modelage d'ongles en gel, Pose de vernis semi-permanent,
Pédicure médicale, Extensions de cils, Microblading, Epilations,
Massages, Lash botox, Maquillage pour vos événements.*

Bourivain Virginie

*Rue de la Gare, 1
6980 La Roche
084/41.19.04.*

Horaire d'ouverture du centre

*Lundi : 09h-16h
Mardi : 9h-21h
Mercredi, jeudi, vendredi : 09h-18h
Samedi : 09h-14h*

LES EXTENSIONS
DE CILS





LOISIRS



Plus d'infos sur www.laroche.be - Onglet «Culture et Loisirs»

Broderie

Nous nous rencontrons à l'école communale de Vecmont tous les 15 jours (le lundi).
Pour nous rejoindre, il suffit de prendre contact avec Françoise BATTEUX au 084/41.18.27.

Atelier Pause couture

Envie de vous lancer dans la couture? Débutante ou confirmée, rejoignez-nous le dernier jeudi de chaque mois de 19h à 22h et le dernier samedi de chaque mois de 9h à 12h à l'Institut St Joseph.
Renseignements : Malorie Jacques (maloriejacques@hotmail.com 0496/18.01.11) ou Julie Sprung (sprungjulie@gmail.com 0498/35.35.88). Retrouvez-nous aussi sur FB.

Chorale « Larochante »

Envie de chanter ? Venez donc nous rejoindre pour un essai lors de l'une de nos répétitions. N'ayez aucune crainte, nous sommes des amateurs ; notre plaisir est de chanter ensemble, tous les lundis, sous la direction de notre sympathique et compétente directrice de chorale, Bernadetta ARTYM.
Renseignements : 084/41.14.44 ou auprès d'un des choristes.

Chorale intergénérationnelle de P. Schevers

Venez chanter avec nous **tous les deuxièmes mercredis du mois à 19h30 dans la salle de classe de Pierre SCHEVERS à l'Athénée Royal à La Roche** pour découvrir ou redécouvrir la variété d'hier et d'aujourd'hui, dans la détente et la bonne humeur.
Renseignements : Berthe CABAY : 084/41.12.50 ou Véronique ANNET : 084/43.31.56 - 0494/72.74.38.

Cours d'anglais et de néerlandais

Besoin d'améliorer vos connaissances en anglais ou en néerlandais ? Envie de vous remettre à la pratique des langues ? Je peux vous y aider. Contactez Christiane Saint-Remi pour des cours particuliers ou des tables de conversation (084/41 19 47 - 0474/64 68 62).

Aide pratique individuelle en langues :

AIDE EN ANGLAIS ET EN NEERLANDAIS

A TOUS NIVEAUX - SELON LES SOUHAITS PERSONNELS

Cours de conversation conviviaux / Traductions / Aide aux élèves du secondaire et aux étudiants - PREPARATION AUX EXAMENS DE PASSAGE - à l'oral et à l'écrit : soit dans un local tranquille à La Roche, soit à domicile - Horaires à convenir - Tarif raisonnable - Plusieurs références disponibles.

AIDE EN FRANCAIS :

EENVOUDIGE FRANSE CONVERSATIE - NAAR GEMAK BIJ U AAN HUIS
ONTSPANNEN TAALKENNIS VOOR NEDERLANDSTALIGEN.

Rens.: Martin RIETMAN – Avenue de Villez, 10 – 6980 La Roche - ☎ : 084/40.25.71 (jusqu'à 21h30).



Nicolas JORIS

- Tous travaux de terrassement
- Aménagements
- Empierrement
- Egouttage
- Stations d'épuration agréées
- Vente tous produits de carrière

78, Samrée - 6982 LA ROCHE
GSM : 0494/23 99 22
Fax : 084/44 45 08




Vincent JORIS

Samrée, 83D
6982 LA ROCHE
GSM: 0497/17.89.76
www.v-n-j.be
TVA: BE 878.987.472

TOITURE & MENUISERIE

- Charpente - Ossature bois
- Couverture - Zinguerie
- Menuiserie intérieure et extérieure
- Chassis Bois-PVC-Alu
- Manutention avec camion grue
- Nacelle - Treuil (25 mètres)



*Le Restaurant L'Apéro
vous présente son menu
du mois de Juillet*

Le velouté de tomates

*Le wiener schnitzel
à l'ardennaise*

20 €

Bon appétit, bien sûr !

*Restaurant L'Apéro - 5, rue Clérué - 6980 La Roche-en-Ardenne
084/41 18 31 - 0495/48 08 88 (Réservations souhaitées)*



Besoin de mazout ?

**Livraisons
7 jours/7
weekends
jours fériés**

à partir de 200 litres
cash / Bancontact

**084 41 21 10
0495 13 13 77**

**SHOP
STATION ESSENCE
Ouvert tous les
jours de 8h à 22h !**



STATION



PIZZERIA MEZZOGIORNO

Chers clients,
la pizzeria **MEZZOGIORNO**
vous propose ses pizzas
et plats à emporter



**Pizza à domicile
MEZZOGIORNO c'est facile !**

1, Place du Bronze
6980 La Roche-en-Ardenne
☎ **084/41 18 26**



0496 84 54 07

AMÉNAGEMENTS EXTÉRIEURS - TERRASSEMENTS
CONSTRUCTIONS - ÉGOUTTAGES

WWW.FABIAN-BASTIN.BE

PETIT-MALLEUX, 118
6988 HALLEUX



SPORTS



Plus d'infos sur www.laroche.be - Onglet «Culture et Loisirs / Sports & activités»

Football

- **R.O.C. ROCHOIS** : renseignements : REINERS Daniel : 0497/153.709.
Le ROC Rochois recherche des joueurs pour compléter ses équipes de jeunes.
- **ROYAL ORTHO SPORT** : renseignements : BRANDELEER J-M. : 084/43.35.09 ou 0498/38.63.91.
- **U.S. VECMONT** : renseignements : FORGEUR Victor : 084/41.18.88.
- **R.U.S. BERISMENIL** : renseignements : PREVOT Jean-Marie : 0496/255.126.

Volley-ball (VC Rochois)

Renseignements : VINCENT Jean : 084/41.27.42. (après 18h)

Mini foot (Squadra Mezzo)

Renseignements : CAPRASSE Nicolas : 0495/48.08.57.

Cours de danse à La Roche

Asbl Feel' Ink Dance vous propose au hall sportif de l'Athénée à La Roche :

- Lundi : 16h30-17h30 : éveil à la danse / 17h30-18h30 : néo-classique 1
18h30-19h30 : funky-jazz 7-10ans / 19h30-20h30 : funky-jazz adulte
- Mercredi : 13h-14h : funky-jazz 10-13ans
- Vendredi : 17h00-18h00 : funky-jazz ado / 18h00-19h00 : néo-classique 2

Equipe : Baudesson Aurore, Lardinois Aurore, Perin Florence et Schevers Coraline

Renseignements : 0497/93.67.74 et 0499/61.83.80.

Badminton

Un sport pour tous ... hommes, dames, jeunots, jeunettes ! (vraiment pour tous quoi !).

Venez chaque samedi matin, de 9h45 à 12h, au hall omnisports de l'Athénée de La Roche.

Mais aussi le mardi, de 17h15 à 19h. Les volants sont fournis et quelques raquettes sont disponibles.

Renseignements : JANTY R. (084/41.18.03), LARUE L. (0492/93.19.17), VANDEN BORRE R. (084/47.73.70)

Club de kayak

Royal Brussels Kayak Club - Quartier Lohan, 9 - Renseignements : Rémi Bilger : 0475/90.64.25.

Ping-pong

A la salle "Li Mahonette" à Beusaint - Renseign. : Richard SPRUNG : 084/41.20.14 ou 0495/45.21.87.

Les Joyeuses Guibolles



Course à pied	RV parking rue des Tanneries La Roche	
Débutants (Dominique - 0496/20.41.69)	Lundi 19h00	Jeudi 19h00
Réguliers (Henri - 0476/64.47.15)		
Confirmés (Francis - 0499/22.80.01)		

Renseignements : Patrick LARUE : 0473/46.85.91

VELO - Haussire Vélo Club (HVC) - Club Cyclotouriste accessible à tous.



Rendez-vous tous les dimanches et jours fériés à 09h00.

Départ et retour à La Roche, Place du Bronze, pour une sortie groupée de +/- 3 heures.

Renseignements : haussireveloclub@gmail.com ou Yves WALLENS : 0477/191 068.

Piscine C. l'Ozen

Située à Samrée, 81, la piscine C. l'Ozen propose : cours de natation, bébés nageurs, séances bébé-parent(s), aquagym, locations privées, relaxation, kiné.

Renseignements : Hélène : 0495/40.66.06 - piscineclozen@gmail.com



UNE FOULE D'ACTIVITES AU COMPLEXE SPORTIF DE LA ROCHE ...

Toutes les infos sur

<http://complexe-sportif-la-roche-en-ardenne.be>

Piscine

- **Horaires d'été (du lundi 1^{er} juillet au samedi 31 août inclus) :**

Ouverture tous les jours de 13h à 19h **sauf les dimanches et le 15 août.**

Notre module sera installé
pour les vacances d'été.
Jeunes ou moins jeunes,
n'hésitez pas à venir escalader
notre module qui
fait le bonheur de tous !



- **Club de natation et de sauvetage « Li p'tit Baigneux » (Rens. : Marc Courtois : 0494/54.95.51)**

Mardi et vendredi, de 18h30 à 19h30, et le groupe compétition : mardi et vendredi, de 17h à 18h30.
Cours pour les adultes, les mardis et vendredis, de 17h à 18h30.

- **Cours pour bébés nageurs et enfants de moins de 5 ans (Rens. : Delphine Courtois : 0495/99.05.63)**

- bébés nageurs accompagnés de leur maman : les mardis de 17h30 à 18h ;
- enfants de 2 à 5 ans : les mardis de 17h à 17h30 et de 18h à 18h30 : enfants déjà accoutumés.

- **Renseignements concernant la piscine** : 084/41.17.18 ou Claire Renard 0493/52.40.35.

- **Renseignements concernant la location de la salle ou de vaisselle** : Philippe Poncelet : 0476/50.52.28.

Plongée

Tous les mercredis, de 20h à 22h - Renseignements : Michel DANLOY : 084/47.80.16.

Aqua-gym

Tous les jeudis, de 19h à 20h, pour le cours débutant et, de 20h à 21h, pour le cours moyen, au Complexe sportif de La Roche. Renseignements : 084/41.23.83 ou 0493/67.36.19.

Step fitness + abdos-fessiers

- STEP : le lundi (de 19h30 à 20h30) et le mercredi (de 20h à 21h) au Complexe sportif de La Roche
- ABDOS - FESSIERS : le mercredi, de 19h à 20h, au Complexe sportif de La Roche.

Renseignements : 084/41.23.83 ou 0493/67.36.19.

Cours de danse country / line dance

Tous les jeudis, à 19h, au Complexe sportif de La Roche. Dans une ambiance conviviale, avec ou sans partenaire, venez découvrir avec nous la danse country / line dance. Cours spécial pour débutants.
Renseignements : 0495/77.43.65 ou 0472/54.47.22.

Cours de psychomotricité

Tous les mercredis au Complexe sportif, dès 13h45, pour enfants dès l'âge de 2,5 ans.
Renseignements : Delphine COURTOIS : 084/41.17.18. ou 0495/99.05.63.

Tennis

Activités organisées sur les courts situés à proximité directe du complexe sportif :

- interclubs : jeunes, adultes [dames et messieurs] d'avril à juin ;
- tournoi de simples et de doubles durant la dernière semaine complète de juillet ;
- cours collectifs ; stages en juillet et août.

Location : 10 €/heure pour 1 court - Réservation : à la piscine au 084/41.17.18.

Renseignements : Willy BONJEAN : 084/41.24.07 - 0498/10.14.23.

Salle de Fitness au Complexe sportif

- **Horaires :** - Du lundi au vendredi : de 9h30 à 12h et de 16h30 à 21h.
- Le samedi : de 9h30 à 12h.
- **Tarifs :** - La séance : 6 € (NB : première séance d'essai gratuite)
- Carte familiale de 10 séances 40 € (valable 3 mois)
- Carte familiale de 20 séances 70 € (valable 6 mois)

Fermé le dimanche
et jours fériés



- **Abonnements (avec accès à la piscine pendant les heures d'ouverture au public) :**

- 1 mois 40 € (35 € pour les -18ans)
- 3 mois 100 € (90 € pour les -18ans)
- 8 mois 200 € (175 € pour les -18ans)

**PROMO : 12 mois pour 240 €
(220 € pour les moins de 18 ans)**

Un programme d'entraînement peut vous être fourni dès lors que vous avez souscrit à une carte familiale ou un abonnement. Pour ce, adressez-vous au coach sur place, afin qu'il puisse élaborer celui-ci en fonction de vos moyens et disponibilités. Vous conviendrez ensuite d'un rendez-vous lors duquel vous apprendrez les différents mouvements et spécificités du programme.

- **Renseignements :** 084/41.17.18 ou Claire RENARD 0493/52.40.35 ou Philippe PONCELET 0476/50.52.28.

Cours de yoga et relaxation

Tous les mardis, à 19h, au Complexe sportif de La Roche. Les cours se donnent en groupe, dans une tenue décontractée, et se terminent par une relaxation en musique. Possibilité de prendre le cours en marche. Renseignements : Jeannine GERADIN (GSM : 0499/13.01.50).



CASTLE TRAIL

LA ROCHE - EN - ARDENNE

WEEKEND



26 NIGHT JULY
27 DAY
28 FAMILY 2019
WWW.CASTLETRAIL.BE

Salon de Coiffure
HOMMES / DAMES / ENFANTS



Laurence
Guissard

Rue du Châlet 15
6980 La Roche-en-Ardenne

Ouvert du mercredi au
samedi sur rendez-vous

Salon : 084 41 16 57
Privé : 084 43 32 38
Gsm : 0497 48 16 57

DEPART DE LA 3EME ETAPE DU TOUR DE LA REGION WALLONNE (TRW)

La Roche-en-Ardenne



LA ROCHE-EN-ARDENNE
LUNDI 29 JUILLET



UNE VERITABLE FETE DU VELO ET DU SPORT CHEZ NOUS !

La Ville de La Roche-en-Ardenne accueillera le départ de la 3ème étape du tour de la Région wallonne (La Roche - Verviers). Une véritable fête pour tous nos citoyens et touristes amoureux du vélo qui devraient être très nombreux à La Roche à cette période.

CIRCUIT LOCAL DE 22 KM SUR NOTRE COMMUNE

La Roche --> Beusaint --> Vecmont --> Barrière de Champlon --> Champlon --> Erneuville --> Beaulieu --> Ortho --> La Roche --> Maboge --> Bérismenil --> ...



HORAIRE DE PASSAGE

KILOMETRES		ETAPE 3 LA ROCHE-EN-ARDENNE - VERVIERS			A		
A parcourir	Parcourus			42km/h	40km/h	38km/h	
0	2,10	N89B	LA ROCHE-EN-ARDENNE (N89B-N89)	Départ fictif	12:00	12:00	12:00
194,20	0,00	N89	LA ROCHE-EN-ARDENNE	Départ réel	12:04	12:04	12:04
192,80	1,40		Beusaint (LA ROCHE-EN-ARDENNE)		12:06	12:06	12:06
189,20	5,00		Ronchamps (LA ROCHE-EN-ARDENNE)		12:11	12:11	12:11
183,30	10,90		Barrière de Champlon (TENNEVILLE) (N89-N843)		12:19	12:20	12:21
182,70	11,50	N843	Champlon (TENNEVILLE)		12:20	12:21	12:22
177,00	17,20		Erneuville (TENNEVILLE)		12:28	12:29	12:31
175,50	18,70		Beaulieu (TENNEVILLE)		12:30	12:32	12:33
171,60	22,60		Ortho (LA ROCHE-EN-ARDENNE) (N843-N834)		12:36	12:37	12:39
163,50	30,70	N834	LA ROCHE-EN-ARDENNE (N834-N89-N850)		12:47	12:50	12:52
156,70	37,5	N860	Maboge (LA ROCHE-EN-ARDENNE)		12:57	13:00	13:03
153,50	40,70		Bérismenil (LA ROCHE-EN-ARDENNE)		13:02	13:05	13:08
152,80	41,40		Côte de Bérismenil (1)		13:03	13:06	13:09



MODIFICATION DE LA CIRCULATION



INTERDICTION DE STATIONNEMENT :

Sur le Quai de l'Ourthe, entre les deux ponts (le long du quai ainsi que sur le parking) du dimanche 28 juillet à 13h jusqu'au lundi 29 juillet à 17h.

INTERDICTION DE PASSAGE LE 29 JUILLET :

- Le transit via le Quai de l'Ourthe (entre le char et le magasin Thérér-Jadot) sera interdit de 10h30 à 15h.
- L'accès à la rue Gohette via la rue du Presbytère sera interdit de 10h30 à 15h.
- L'accès au magasin "Spar" en voiture reste donc possible jusque 10h30 et peut reprendre à partir de 13h30.

NOUS RECHERCHONS DES PARTENAIRES



- Signaleurs et stewards défrayés
- Possibilité pour les associations de tenir une buvette.

INFOS COMPLEMENTAIRES :

RACOT Charles, Echevin des Sports : 0495/20.4111. - FLAMAND Jean-Hugues : 0498/16.6131

2ème Edition
VENDREDI 30 AOUT 2019
La Roche en Ardenne

Infos sportives :
Claude Carré 0495 42 19 20 www.rbkchallenge.be

Départ 19h30
21km
720m D+

OUFITRAIL

Elfique Elfique Elfique Elfique Elfique

Inscription gratuite

26^e RBKC Challenge
SAMEDI 31 AOUT 2019
La Roche en Ardenne

Infos sportives : Claude Carré 0495 42 19 20 Inscriptions : www.rbkchallenge.be

30 Août 2019
19h30
OUFITRAIL
21km / 720m D+

RAID TROPHY

6 km kayak
9 km course
36 km VTT
par équipes de
2-3 personnes

DECATHLON

Le Famenne-Ardenne
le challenge convivial!

ORGANISATION US VECMON

VECMONT

JOGGING DES LURCETTES

SAMEDI 3 Août

Départ : Terrain de football

7 km ₃₆  12 km ₅₈

Nouveau: Course de 4 Km ₂₆

DEPART DES COURSES à 18H
petite restauration

Contact: V. Forgeur 0496/ 57 32 55

US VECMONT 1987

RÉGION WALLONNE **HUET** LEUR PARTENAIRE UTILITAIRES  PROVINCE DE LUXEMBOURG

LA CHOUÛFFE  **MARCASSOU**

Sportex 

S O F A G R I

BRICO - GARDEN CENTER

- Tout pour le bricolage et le jardinage
- Matériel Hitachi
- Nettoyeurs Kärcher
- Peintures Levis
- Vêtements et chaussures de travail, de loisirs, de pluie

Pour nos futurs agriculteurs :
Tracteurs à pédales, miniatures + accessoires

6983 ORTHO • ☎ 084/43 31 28

 Carrières de Grès Réunies



route de Cielle – B-6980 LA ROCHE

☎ : +32 (0)84 41 20 32 - 📠 : +32 (0)84 41 20 40
✉ : info@cgrsa.be

 Menuiserie
BENOIT SIBRET
La chaleur du bois !

Châssis en bois et passif.
Raboterie, bardages, terrasses etc...
Nous privilégions le bois local.

Découvrez nos promotions et conseils sur :

www.menuiserie-benoit-sibret.be - Tél.: 084/43.31.99

Chez Myriam

Accueillante
Autonome

Agréée one

Ortho 31

084/433283
0474/580258



ENTREPRISE DE CONSTRUCTION MANANDISE



Maçonnerie en pierre – Charpente – Rénovation – Bardage

Tél : 084/36.85.49

GSM : 0479/40.65.56

Mierchamps,10a 6980 La Roche



ENFANCE ET JEUNESSE



Plus d'infos sur www.laroche.be - Onglet «Vie communale / ATL»

Accueil Temps Libre (A.T.L.)



L'Accueil Temps Libre regroupe toutes les activités organisées (créatives, culturelles, sportives, stages de vacances, ...) avant et après l'école, le mercredi après-midi (mercredi endiablé), les week-ends et pendant les journées pédagogiques. L'ATL concerne les enfants âgés de 2.5 à 12 ans.

Le service ATL est situé à l'Administration communale, Place du Marché 1 à La Roche, au 2^{ème} étage (bureau du secrétariat).

Pour tous renseignements et inscriptions : Isabelle LONCIN (coordinatrice ATL)

Tél : 0490/64.48.86 ou 084/24.40.35.

E-mail : isabelle.loncin@la-roche-en-ardenne.be

La Plaine de La Roche-en-Ardenne



Pour suivre les actualités et le programme au jour le jour durant les vacances, n'hésitez pas à vous rendre sur notre **page Facebook** : **La Plaine de La Roche-en-Ardenne**

La Pause Parents

La Pause Parents, c'est un lieu pour s'informer, échanger, rencontrer, partager, prendre du temps avec son enfant ou faire une pause avec le quotidien. Des ateliers à thème sont organisés le 4^{ème} mercredi de chaque mois. Vous pouvez également venir passer un moment avec votre enfant sans pour autant participer à l'atelier du jour.

Le programme détaillé est disponible sur la page Facebook - La "Pause Parents" de La Roche

Renseignements : Isabelle LONCIN - Coordinatrice - Tél : 0490/64.48.86 ou 084/24.40.35.

Le Pavillon des P'tits Soleils

En recherche d'une place d'accueil pour votre enfant ? Pensez au service des P'tits Soleils :

- Service agréé ONE
- Accueil des enfants de 0 à 3 ans dans un cadre chaleureux, petite collectivité
- Professionnel(le)s encadré(e)s par le service
- Formation continue des accueillant(e)s
- Accueil de qualité dans des locaux équipés
- Espaces extérieurs disponibles et exploités
- Projet pédagogique en photos
- Tarif journalier selon les barèmes ONE (proportionnel aux revenus)

Contactez-nous pour toutes informations (places disponibles, barèmes, etc.) au 080/64 38 14 ou par mail (ptits.soleils@skynet.be).



La Bambinerie

La Bambinerie accueille tous les enfants de 0 à 6 ans, de 7 à 18h30, du lundi au vendredi, sauf jours fériés (également TOUT L'ETE). Psychomotricité, créativité, espace vert, ...

Parking aisé face au hall des sports de l'Athénée. Agréée par l'O.N.E. Déduction fiscale possible.

Renseignements : Rue des Evêts, 2 – 6980 LA ROCHE – 084/41.25.40.

Besoin d'un(e) baby-sitter ?

Vous recherchez un(e) baby-sitter adéquat(e) pour vos enfants près de chez vous ? Jetez un œil à Babysits, la plateforme en ligne mettant en relation les baby-sitters et les parents.

Renseignements : fr.babysits.be

Stages de l'asbl "Le complexe sportif" durant les grandes vacances

	STAGES PSYCHOMOTRICITÉ		STAGE GRAND AIR
Dates	Du 1 ^{er} au 5 juillet	Du 19 au 23 août	Du 8 au 12 juillet
Réf du stage	PM1	PM2	AIR
Clôture inscriptions	28 juin	16 août	5 juillet
Age	De 3 à 6 ans		De 7 à 15 ans
Programme	<p><u>Matin :</u> Psychomotricité</p> <p><u>Après-midi:</u> Activités artistiques, culinaires, éveil des 5 sens, découverte nature, jeux, excursion à la mer...</p> 		<p>Activités de plein air telles que VTT, course, randonnée, bootcamp, et autres surprises ! Mais aussi tennis, fitness, mini-foot + natation (avec parcours sur notre nouveau module pour exercer ton habileté).</p>  
Animateur	Delphine COURTOIS 0495/99.05.63.		Margaux MOUILLARD 0470/02.14.77.
Prix	60€ pour 1 enfant 110€ pour 2 enfants		60€ pour 1 enfant 110€ pour 2 enfants.

Horaires : De 9h à 16h. Pause de 12h à 13h pour le repas tartines.

Remarques : - N'oubliez pas de mentionner sur le bulletin de versement :

1. Nom, prénom, date de naissance des participants + la référence du stage
 2. N° de compte : BE31.0680.6602.1055 - BIC : GKCCBEBB.
- **C'est le bulletin de virement qui fait office d'inscription.**

Renseignements complémentaires : RENARD Claire : 0493/52.40.35.

Stages de tennis

Dans le cadre de l'action « Été sport » en partenariat avec l'A.D.E.P.S., le CT La Roche organisera 2 stages de tennis (d'initiation et de perfectionnement) ouverts aux jeunes de 5 à 15 ans, **du 15 au 19 juillet et du 5 au 9 août.**



Chaque stage comportera 1 groupe d'initiation pour les **5/8 ans** et 1 groupe de perfectionnement pour les **9/15 ans**.

Chaque stage est constitué d'un module de 25 heures de cours, à raison de 5h/jour du lundi au vendredi : de 10h à 12h30 et de 13h à 15h30. Une garderie est assurée durant le temps de midi.

Inscription : 40€/stage à verser sur le compte du CT La Roche : BE98.7512.0356.9593.

L'inscription sera prise en compte dès le versement de la somme indiquée ci-dessus.

Personnes de contact : - Bonjean Willy : 084/41.24.07 ou 0498/10.14.23 Représentant le CT La Roche
- Remacle Olivier : 0497/62.24.90 Moniteur
- Bonjean Stéphanie : 0471/37.16.61 Monitrice

Mic-Ados amo

Mic-Ados est un service accessible gratuitement aux jeunes et aux familles. Nous sommes situés à Marche-en-Famenne mais nous nous déplaçons jusque La Roche où un local est mis à notre disposition. Vous pouvez venir chercher une écoute, une aide, un accompagnement dans les questions et/ou difficultés que vous rencontrez au niveau personnel, familial, scolaire, ...

Pour nous contacter : 084/31 19 31 ou 0494/25 53 08 ou info@micados.be.

Vous pouvez aussi venir jusqu'à nos bureaux de Marche (rue des Brasseurs, 21) et, depuis janvier 2017, nous avons une permanence Facebook le mercredi de 13h30 à 15h.

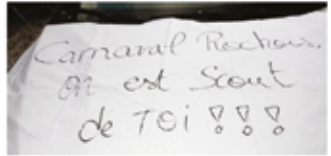
Vous souhaitez plus d'infos sur nos projets, n'hésitez pas à prendre contact avec nous ou à consulter notre site Internet : www.micados.be

Les scouts de La Roche-en-Ardenne

Les scouts de La Roche-en-Ardenne vous invitent à partager l'Aventure !
 Nous organisons des activités tout au long de l'année et un grand camp en été.
 Nous accueillons les garçons et filles dès l'âge de 8 ans. Les personnes de plus de 16 ans qui voudraient s'essayer à l'animation et l'encadrement d'enfants sont particulièrement les bienvenues.



L'unité scout de la Roche vous remercie de votre soutien lors de sa participation au cortège du Carnaval et vous souhaite un très bon été 2019 !



Infos : www.scoutslaroche.be - Alysson Defays (0472/05.79.98) - Vanessa Martin (0495/73.96.74)

Stage Été 2019

Dans le cadre du Festival Bitume qui aura lieu à Petit-Thier (Vielsalm) du 12 au 14 juillet

Stage Arts Plastiques et Cirque

Salle communale de Samrée (La Roche-en-Ardenne)
Du 1 au 5 juillet de 9h à 16h

Une semaine de stage où les journées seront divisées en 2 temps...
 Un premier moment pour découvrir les arts du cirque : jonglerie, équilibre, acrobaties,... n'auront plus de secrets pour vous !

Un second moment d'arts plastiques où nous créerons des décors fous et des moyens de transports loufoques à exposer au Festival Bitume...
 Vieilles roues, vieux guidons, planches à roulettes,... en attente de customisation !

Pour qui ?
Enfants de 6 à 12 ans

Prix ?
50€

Animatrice :
Lindsay Reyserhove (Art'i show asbl)

Possibilité de garderie sur demande

Infos et inscriptions :
 Mirel Vagabond
 084/31 19 46
 bureau@mirelvagabond.be
www.mirelvagabond.be
 Mirel Vagabond

Logo of Province de Luxembourg and other partners.

CHAUFFAGE ET SANITAIRE PANNEAUX SOLAIRES

Installation - Dépannage - Entretien - Vente

Samrée chauffe

Samrée, 7b - 6982 La Roche
samreechauf@gmail.com
 Michel: 0497/48.03.30 - Francis: 0496/92.56.93
www.samreechauf.com

CLOSSEN
Michel & Francis

SALON DE COIFFURE

AL Style Particulier

Françoise Lambeaux

Warempage, 50A
 6983 LA ROCHE
 Tél. 084/31 59 93
 GSM 0479 72 86 53

ouvert du mercredi
au samedi

Coiffure dames, hommes, enfants

Emilie Josse
0477 71 26 63

C'est au Poil
salon de toilette

Rue du Château 5
 6971 Champlon
www.c-au-poil.be
emilie@c-au-poil.be

Hôtel "Le Luxembourg"
Restaurant "La Provence Chez Jeannot"

1A, Avenue du Hadja • 6980 La Roche • © 084/41 14 15

Chers amis, voici notre menu "Gourmand"
 servi pour les mois de juillet et août

L'émincé de saumon saumuré à l'aneth
 petite salade et crème fouettée au curry



Les filets de sole, bouillon au fumet
 de poissons et vongoles



Le suprême de pintade, légumes de saison,
 écrasée de pommes nouvelles
 beurre de morilles



Le dessert du jour

Prix du MENU 45 €
avec la sélection de vins 75 €

UNIQUEMENT SUR RÉSERVATION!

© 084/41 14 15

Ouvert en soirée et le dimanche midi!

SIMCO

AEROGOMMAGE

Décapage
 de toutes surfaces
 par abrasifs naturels !

Bois, métal, pierre, verre, crépi,
 monuments funéraires...

A votre domicile ou en nos ateliers



0475 92 98 44

La Roche en Ardenne

info@simco-aerogommage.be

www.wallux.com/simco-aerogommage

ERIC MATHIAS

MENUISERIE

Portes - escaliers - parquets -
 Châssis bois, pvc, alu...

EBENISTERIE

Cuisines équipées - mobiliers -
 Placards - dressing - sculpture...

HIVES 44B 6984 LA ROCHE

TEL . 084/412724 FAX . 084/368182

e.mathias@yucum.be

PIERRE LESUISSE

DÉMOLITION
 TERRASSEMENT
 AMÉNAGEMENT
 ÉGOUTTAGE



Rue du Flochai 10 A
 6980 Beausaint

pierrelesuisse@skynet.be
 +32 (0)495 30 93 85

TVA BE 0691.456.976
 www.lesuissepierre.be

Fabrication / Paniers cadeaux / Visites / Musée du chocolat
 Nos chocolats sont également disponibles à la Cave du Vénitien



CHOCOLATERIE ARTISANALE DEPUIS 1993

Cyril
 CHOCOLAT

HANDMADE BELGIAN CHOCOLATE

Chocolats et emballages personnalisés (toutes quantités)

Samrée 63 - 6982 La Roche-en-Ardenne
 084 46 71 20 / cyril@skynet.be / www.cyrilchocolat.be

LAYON Patrice
 Parcs & Jardins Création & Entretien

Tontes • Tailles • Elagages • Semis
 Pelouses • Plantations
 Clôtures...

0497 35 38 79

layon.patrice@skynet.be Rejoignez-nous



Inauguration à l'école de Bérismenil



Après un an de travaux, l'école de Bérismenil a inauguré sa nouvelle salle de psychomotricité.

Les discours officiels terminés, les parents et les amis ont pu découvrir cette annexe en buvant le verre de l'amitié et en dégustant de bonnes frites maison. Ils ont également regardé avec attention les panneaux didactiques représentant les élèves qui sont acteurs de leurs apprentissages aussi bien à Bérismenil qu'à Samrée.



Ecole familiale

Pédagogie de
qualité

Equipe
dynamique

Ouverture sur
le monde

Bien-être



Utilisation
des outils
numériques

Potages
Repas chauds

Classes de
dépaysement

Garderie

Spectacle

Ecole
secondaire
attendant

ECOLE

FONDAMENTALE

LIBRE

LA ROCHE

Rue de Beausaint 19

6980 La Roche

084/412158

ecole.libre@skynet.be

Page Facebook

Direction :

Nathalie Michel

Inscription sur rendez-vous
jusqu'au 5 juillet et à partir du
19 août.

Continuité des
apprentissages à travers
les cycles

Eveil à la nature, jardiniers
en herbe

Natation dès la
3ème maternelle

Eveil au
néerlandais dès la
1ère maternelle



Respect des besoins
et des rythmes de
chacun

*Prenons le temps
d'apprendre !*



Un mois dans notre école



Voyage à Amsterdam (deuxième degré)



Voyage à Bruges (premier degré)



Grand quiz



Prix Farniente



Finale du Pentathlon

Inscriptions

Jusqu'au 4 juillet
et à partir du 16 août
de 10h à 12h30 et de 14h à 17h30
ou sur rendez-vous
0496/18.01.11



NOUVEAU!

UNE PÉRIODE DE 45 MINUTES
TOUS LES JOURS POUR TOUS:
DÉPASSEMENT, REMÉDIATION,
MÉTHODOLOGIE, ATELIERS DIVERS.

Sacré-Coeur - vieille route de Beusaint 22 (D2/3)
Tél.: 084/41.14.02
Saint-Joseph - route de Beusaint 19 (D1)
Tél.: 084/41.13.90
E-Mail: secretariat@isjisc.be - www.isjisc-laroche.be



Notre internat accueille vos enfants dès l'âge de six ans jusqu'à la fin de leurs études secondaires.

Il se situe dans un cadre verdoyant, offre des chambres individuelles et prône une ambiance familiale. Un soin particulier est apporté à l'équilibre alimentaire. Votre enfant est soutenu dans son parcours scolaire par une étude quotidienne encadrée et par une remédiation immédiate en cas de difficultés.



Nos internes participent activement à la vie de la commune. De nombreux reportages furent réalisés dans le cadre du projet « Citoyen » mené à l'internat. Notamment un reportage sur « si j'étais bourgmestre » et sur l'épicerie sociale de La Roche-en-Ardenne. En outre, nos internes ont été primés dans le cadre du concours UNIA pour l'égalité des chances et dans le cadre du festival du film d'amour en Pologne.

Nous amenons nos adolescents à se questionner sur les enjeux de la société et à travailler leur savoir-être. Notre ambition étant de les amener à devenir des citoyens responsables, capables de contribuer au développement démocratique dans un esprit d'échange et de bienveillance.



Les internes de la première primaire à la troisième secondaire bénéficient d'ateliers de sensibilisation menés avec brio par les animateurs de l'Académie Citoyenne de Thimister. Durant ces ateliers, nos internes travaillent la pédagogie des valeurs telles que le bonheur, le courage, le respect, le travail...

Les internes bénéficient également de sorties culturelles et ludiques les mercredis après-midi. Karting, laser game, expositions, cinéma, parc d'attractions, autant de prétextes pour s'amuser et se distraire ensemble



Examens de passage ? Difficultés ? Bien préparer la rentrée ? Les ateliers d'Échec à l'échec à La Roche !

Où et quand ? Du 19 août au 30 août 2019 dans les locaux de l'Athénée Royal de La Roche.

Dans quels cours ?

En 6^{ème} primaire : Français et Mathématique.

En 1^{ère} et 2^{ème} années : Français (Grammaire et Orthographe) - Mathématique (Algèbre et Géométrie) - Anglais - Néerlandais - Sciences.

En 3^{ème} et 4^{ème} années : Français - Mathématique - Anglais - Néerlandais - Chimie - Physique - Biologie.

En 5^{ème} et 6^{ème} années : Français - Mathématique (Analyse, Géométrie et/ou Trigonométrie) - Anglais - Néerlandais - Chimie - Physique - Biologie.

Les groupes sont limités à un maximum de dix élèves. !! Pour les élèves de tous les réseaux !!

Pendant dix jours et à raison de 1h¼ par jour et par branche, les élèves ont l'occasion de rencontrer d'autres jeunes qui ont les mêmes difficultés scolaires. La mise en commun de ces difficultés est généralement source de progrès.

Participation? Pour l'ensemble d'une session, 80 € par branche, tout compris.

Renseignements : 0496/62.19.75

Jeunesses Scientifiques de Belgique : www.jsb.be - Tél 02/537 03 25 - Fax 02/537 08 02

Athénée Royal La Roche-en-Ardenne.



Les 10, 11, 12 et 23 mai, notre école a ouvert ses portes....

Que de travail, que de talents !

Bravo à tous d'avoir œuvré dans l'ombre ou dans la lumière...



La toute grande foule pour nos 2 soirées « cabaret années 80 ». Nos artistes en herbe, leurs professeurs et la chorale intergénérationnelle ont brillé dans tous les registres.



Deux très beaux spectacles ce dimanche 12 mai ! Ambiance « années 80 ! » pour les enfants du fondamental, "Touche et moi", un moment de douceur avec les élèves de la section puériculture.



Les concours des options "bois", "cgo" et "couvreur-étancheur" ont mis à l'honneur le savoir-faire de nos étudiants.

Merci à la "Jeune Confédération Construction Toiture" qui nous a fait le plaisir d'accompagner nos élèves lors de cette belle après-midi.



Le menu servi par notre section hôtelière à l'occasion de notre JPO a ravi tous les convives !



Le groupe "climat" a eu du succès. Les visiteurs ont pu découvrir comment fabriquer des produits écologiques et des emballages réutilisables.



Une très belle participation au concours de jeu d'échec !



Le 23 mai, c'était la présentation du projet de la section maternelle, la **Pédagogie Montessori**.

Cette méthode offre à chaque élève un enseignement individualisé qui tient compte de son rythme, de ses forces et de ses défis. La section maternelle a investi dans du matériel, réaménagé l'espace et créé une nouvelle dynamique. Résultat ? Des enfants épanouis et des institutrices convaincues.

Que du bonheur !!

C'était la fête à l'école de Vecmont !

Ce samedi 25 mai, en avant-soirée du traditionnel barbecue annuel organisé par le comité de parents, les élèves de l'école communale de Vecmont, encadrés par leurs enseignantes mais aussi de Babou (grand-mère d'une de nos élèves), avaient décidé de présenter à leurs familles un petit spectacle varié composé de chants, de danses et de saynètes.

Le nombreux public présent a donc ainsi pu, une nouvelle fois, apprécier les prestations abouties de nos jeunes artistes en herbe.

Tous ont, comme de coutume, mis tout leur enthousiasme pour proposer un spectacle de qualité et plein de dynamisme.

En point d'orgue de cette soirée, les élèves de 6è A (qui quitteront l'école dès cet été) ont conclu le show de manière magistrale en remerciant leurs enseignantes par une petite chanson et en démontrant leur talent de danseurs sur une chorégraphie très rythmée et entraînante.



Toutes les photos et vidéos de cette soirée sont à retrouver sur la page Facebook de l'école.

CMF CAR
CARROSSERIE - MECANIQUE

NOUVEAU
Véhicules de remplacement
ou
de location

25 €
par jour

CMF CAR, VOTRE GARAGE DE CONFIANCE À LA ROCHE-EN-ARDENNE,
TRAVAILLE TOUTES MARQUES, TOUS TYPES DE VÉHICULES,
AVEC UNE EXPÉRIENCE DE 25 ANS DANS LE MÉTIER!
CMF CAR, C'EST AUSSI LE RÉSEAU 1,2,3 AUTOSERVICE ET DES FORMATIONS
CONTINUES POUR RÉPONDRE À VOS BESOINS.

123
Autoservice

Ronchamps, 52 - La Roche **084 41 30 30**

Nos écoles communales placent l'enfant au centre de leurs préoccupations.



L'enseignement communal rochois est réparti en 3 écoles et 5 implantations (voir ci-dessous). Dans chacune de celles-ci :

- un **corps enseignant sérieux, dynamique et compétent** s'occupe du **bien-être de votre (vos) enfant (s)**.
- chaque élève évolue dans un **climat favorable** (familial, chaleureux, basé sur l'affection, la confiance, la sécurité, la valorisation de l'effort, le droit à l'erreur, le respect des rythmes) et dans un **cadre accueillant, chaleureux et sécurisant**.
- des pratiques de classe soucieuses de **conduire chaque élève à la réussite** sont développées : **appel au vécu, matériel adapté, flexibilité du matériel et des pratiques, remédiation, différenciation, ...**
- nous **veillons à assurer la cohérence** et la **continuité des apprentissages** et utilisons au maximum **l'évaluation formative** pour faire évoluer l'enfant vers la **maîtrise des socles de compétences**.

De plus,

- Apprentissage du **néerlandais dès la maternelle**.
- **Cours d'informatique**
- Ouverture sur le monde prônée par l'intermédiaire de **classes de dépaysement** et d'**excursions** annuelles.
- **Service de garderie** à la demande dans chaque implantation : adhésion au **décret ATL depuis septembre 2013**.
- **Transport scolaire** assuré.

ALORS FAITES-NOUS CONFIANCE ET CONTACTEZ-NOUS POUR TOUT RENSEIGNEMENT !

Ecole communale fondamentale de Beusaint-Vecmont - Direction : Mr WIESEN Alain - 0472/12.25.85.

Implantation de Beusaint (prim)



084/41.26.28.

Implantation de Beusaint (mat)



084/41.21.61.

Implantation de Vecmont (prim et mat)



084/41.21.57.

Ecole communale fondamentale de Bérismenil-Samrée

Direction : Mme MANAND Véronique - 0494/13.74.53

Implantation de Bérismenil
(mat + P1 à P3)



084/44.40.95.

Implantation de Samrée
(P4 à P6)



084/44.45.39

Ecole communale fondamentale d'Ortho

Direction : Mme DENIS Marie-Christine : 0477/32.81.68.

Nouveaux locaux !



084/43.32.53.

Echevin de l'enseignement : Mr GILLARD Dominique : 0475/85.60.13.



LE QUAI SON
 BAR - TERRASSE - CONCERTS
 Ouvert tous les jours // www.lequaison.be



**Festival du Homard
 à La Claire Fontaine**



**La Claire Fontaine
 Hotel Restaurant**



Rue Vecpré, 64
 6960 La Roche en Ardennes
 Tél +32 (0) 84 41 24 79
 info@clairefontaine.be
 www.clairefontaine.be

Menu détente

Le demi baby homard
 Brunoise de pomme granny smith
 citron confit



La bisque de homard
 Pain au levain et mayonnaise au safran



Le sorbet de tomate en corolle de brick
 Mousse de basilic et julienne de noix d'Ardenne



L'homard poêlée à l'huile de colza
 Velouté de cresson de fontaine
 Légumes de saison et pommes parisiennes



L'assortiment de pâtisseries de l'hostellerie



*Menu 5 services à 50 euros, plats disponibles à la carte
 Plus d'informations sur notre site www.clairefontaine.be*

Retrouvez-nous sur facebook

et sur instagram : #hostellerieclairefontaine

Votre épicerie à Bastogne

Fruits & Légumes BIO, Bières Belges & Régionales
 Vins & Spiritueux, Thés & Cafés
 Produits Locaux : Chocolat, Miel, Foie Gras...
 Produits Fermiers : Beurre, Yaourts, Fromages...

A réserver au Pré Vert à Bastogne

Dépôt d'enlèvement à l'Hostellerie La Claire Fontaine à La Roche

Nous confectionnons également des paniers garnis...
 Mais aussi de nombreux produits régionaux et belges...

**Le
 Pré Vert**

ÉPICERIE FINE

Rue du Sablon 105 à 6600 BASTOGNE
 061 21 28 48 - facebook.com/LePreVertBastogne



VIE CULTURELLE



Plus d'infos sur www.laroche.be - Onglet «Culture et Loisirs» ainsi que dans l'agenda

MCFA à La Roche - Tenneville

MCFA à La Roche-Tenneville, une décentralisation de la Maison de la Culture Famenne Ardenne près de chez vous ! Envie de savoir ce qui se passe de culturel près de chez vous ? La volonté de vous investir dans la Culture ? Curieux de connaître les projets citoyens à La Roche et Tenneville ?
Contact : MCFA La Roche - Tenneville - Eléonore DEFREYNE - Place du Marché, 1 - 6980 La Roche
Tél. : 0499/75.14.31 - Email : eleonore.defreyne@marche.be

Lire au fil de l'Ourthe asbl

• Centre de documentation de l'Ourthe moyenne

Il rassemble et met à votre disposition un grand nombre de documents anciens et contemporains relatifs à la vallée de l'Ourthe. Ouvert le mardi de 9h30 à 12h30 et de 13h à 17h ; ouvert le jeudi de 10h à 12h30 et de 13h à 18h30 ; ouvert le premier samedi du mois de 10h à 13h et sur rendez-vous.
Adresse : Moulin de Bardonwez, 2 à 6987 Rendeux.
Reqs. : 084/37.86.41. Site : www.ourthe-documentation.be - mail : noelle.willem@belgacom.net

• Bibliothèque - Ludothèque

La bibliothèque - ludothèque de La Roche, située rue Corumont, 6B, vous propose des romans, des polars, des BD ainsi que plus de 150 jeux pour tous les âges !

Nouvel horaire d'ouverture :

Mardi de 13h à 17h - Mercredi de 14h à 18h - Vendredi de 9h à 12h et de 13h à 17h
Samedi et dimanche de 10h à 12h.

Contact : Raphaël de Lamotte : 0472/68.09.34 - mail : bibliothequelaroche@gmail.com
Facebook : <https://www.facebook.com/bibliolaroche>



Jours de fermeture de la bibliothèque en juillet et août

- > le mardi 16 juillet 2019
- > le vendredi 19 juillet 2019
- > le mardi 23 juillet 2019
- > le vendredi 26 juillet 2019
- > le mardi 30 juillet 2019

Lire au fil de l'Ourthe, asbl
Bibliothèque-ludothèque
Rue Corumont, 6b - La Roche-en-Ardenne
0472/68 09 34
bibliothequelaroche@gmail.com



LIRE DANS LES PARCS 2019
Lectures d'histoires pour les ENFANTS (3-10 ans)

- > La Roche-en-Ardenne Parc Rompré
 - le 10 juillet de 15h à 16h15
 - le 14 août de 15h à 16h15
- > Rendeux Arboretum Robert Lenoir
 - le 29 août de 15h à 16h15

Gratuit, offert à tous les participants !
P.S. : en cas de pluie, tous à la bibli.

Lire au fil de l'Ourthe
Bibliothèque-ludothèque - Rue Corumont, 6b - La Roche
Centre de documentation - Bardonwez, 2 - Rendeux
0472/68 09 34 - bibliothequelaroche@gmail.com



Quoi de neuf à la bibliothèque ?



CACHEMIROU ROUGE

CHRISTINA MOREAU, PRÉLUDES

TROIS DESTINS LIÉS PAR UN FIL ROUGE, CELUI D'UN PRÉCIEUX CACHEMIROU TISSÉ DE MANIÈRE ANCESTRALE. TOSCANE. ALESSANDRA EST FIÈRE DE LA QUALITÉ DES PULLS ET ÉTOFFES QU'ELLE VEND DANS SA BOUTIQUE DE FLORENCE. UNE FOIS PAR AN, ELLE VA S'APPROVISIONNER EN ASIE. JUSQU'À CE COUP DE Foudre POUR LE CACHEMIROU ROUGE FILÉ PAR UNE JEUNE FILLE, BOLORMAA. DANS LES STEPPES DE MONGOLIE, CELLE-CI MÈNE UNE EXISTENCE NOMADE AVEC SA FAMILLE, EN COMMUNION AVEC LA NATURE. MAIS, LORSQU'UN

HIVER GLACIAL DÉCIME LEUR TROUPEAU DE CHÈVRES, ELLE DOIT QUITTER SES MONTAGNES POUR TRAVAILLER À L'USINE EN CHINE. C'EST LÀ QU'ELLE RENCONTRE XIAOLI. BIENTÔT, DANS L'ESPOIR DE SE CONSTRUIRE UN AVENIR MEILLEUR, LES DEUX AMIES FONT LE CHOIX DU DÉPART. DE L'ASIE À L'EUROPE, DU TRANSIBÉRIEN JUSQU'EN ITALIE, ELLES BRAVERONT TOUS LES DANGERS POUR PRENDRE LEUR DESTINÉE EN MAIN ET TENTER DE RÉALISER LEUR RÊVE.

AVEC HUMANITÉ ET UN GRAND SENS DU ROMANESQUE, CHRISTINA MOREAU COMPOSE UNE HISTOIRE VIBRANTE, VÉRITABLE ODE À L'AMITIÉ ET AU COURAGE.

RAISONS OBSCURES

AMÉLIE ANTOINE, XO ÉDITIONS

DEUX FAMILLES ORDINAIRES À L'HEURE DE LA RENTRÉE SCOLAIRE.

DEUX FAMILLES OÙ CHACUN MASQUE ET TAIT LES PROBLÈMES POUR NE PAS INQUIÉTER LES AUTRES.

CHEZ LES KESSLER, LA MÈRE A RETROUVÉ SON PREMIER AMOUR.

CHEZ LES MARIANI, LE PÈRE EST MIS À L'ÉCART DANS SON ENTREPRISE.

DEUX FAMILLES OÙ RÈGNENT LES SECRETS.

OÙ, SANS QUE PERSONNE NE S'EN APERÇOIVE, UN ENFANT EST PROGRESSIVEMENT DÉMOLI PAR UN AUTRE.



HARCELÉ, RABAISSE, MOQUÉ AU QUOTIDIEN.

DÉTRUIT DANS LE SILENCE ET L'AVEUGLEMENT LE PLUS COMPLET.

DEUX FAMILLES OÙ, EN APPARENCE, TOUT VA BIEN.

JUSQU'À CE QUE TOUT DÉRAILLE...

POUR DES RAISONS OBSCURES.



LES VICTORIEUSES

LAETITIA COLOMBANI, GRASSET

À 40 ANS, SOLÈNE A TOUT SACRIFIÉ À SA CARRIÈRE D'AVOCATE : SES RÊVES, SES AMIS, SES AMOURS. UN JOUR, ELLE CRAQUE, S'EFFONDRE. C'EST LA DÉPRESSION, LE BURN-OUT.

POUR L'AIDER À REPRENDRE PIED, SON MÉDECIN LUI CONSEILLE DE SE TOURNER VERS LE BÉNÉVOLAT. PEU CONVAINCUE, SOLÈNE TOMBE SUR UNE PETITE ANNONCE QUI ÉVEILLE SA CURIOSITÉ : « CHERCHE VOLONTAIRE POUR MISSION D'ÉCRIVAIN PUBLIC ». ELLE DÉCIDE D'Y RÉPONDRE.

ENVOYÉE DANS UN FOYER POUR FEMMES EN DIFFICULTÉ, ELLE NE TARDE PAS À DÉCHANTER. DANS LE VASTE PALAIS DE LA FEMME, ELLE A DU MAL À TROUVER SES MARQUES. LES RÉSIDENTES SE MONTRENT DISTANTES, MÉFIANTES, INSAISSISSABLES. À LA FAVEUR D'UNE TASSE DE THÉ, D'UNE LETTRE À LA REINE ELIZABETH OU D'UN COURS DE ZUMBA, SOLÈNE DÉCOUVRE DES PERSONNALITÉS SINGULIÈRES, VENUES DU MONDE ENTIER.

LE PALAIS DE LA FEMME EXISTE. LAETITIA COLOMBANI NOUS INVITE À Y ENTRER POUR DÉCOUVRIR SES HABITANTES, LEURS DRAMES ET LEUR MISÈRE, MAIS AUSSI LEURS PASSIONS, LEUR PUISSANCE DE VIE, LEUR GÉNÉROSITÉ.

Pour les ados

DIX

MARINE CARTERON, ROUERQUE

ILS SONT DIX. SEPT ADOLESCENTS ET TROIS ADULTES, SÉLECTIONNÉS POUR PARTICIPER À UN ESCAPE GAME LITTÉRAIRE ET PASSER À LA TÉLÉVISION EN PRIME TIME. DIRECTION : UN MANOIR SUR UNE ÎLE COUPÉE DU RESTE DU MONDE. UN ENDRIT SI ISOLÉ QUE PERSONNE NE VOUS ENTENDRA CRIER, GÉMIR OU APPELER À L'AIDE. ET QUAND LA MORT DÉCIDE DE FRAPPER LES CANDIDATS UN PAR UN, UNE SEULE QUESTION : QUI EST LE COUPABLE ? UN SEUL BUT : SURVIVRE !



APRÈS "LES AUTODAFEURS" (PRIX LIBR'À NOUS) ET "GÉNÉRATION K", MARINE CARTERON ADAPTE LIBREMENT "LES DIX PETITS NÈGRES" D'AGATHA CHRISTIE. SANGLANTE ET HALETANT !

Nouveautés romans de juin et juillet :

De bonnes raisons de mourir de Morgau Audic ; Vraie folie de Linwood Barclay ; Diner à Montréal de Philippe Besson ; Toi, Pauline de Jeanine Boissard ; La garçonne de Gilbert Bordes ; Né d'aucune femme de Frank Bouysse ; Les enténébrés de Sarah Chiche ; Transparence de Marc Dugain ; Le chant de l'assassin de R.J. Ellory ; Le jour de ma mort de Jacques Expert ; Le Cycle du Soleil Noir Tome 2. La nuit du mal de Eric Giacometti et Jacques Ravenne ; Ciao bella de Serena Giuliano ; La dernière chasse de Jean-Christophe Grangé ; Quand nos souvenirs viendront danser de Virginie Grimaldi ; L'outrage fait à Sarah Ikker de Yasmina Khadra ; Le fossé d'Herman Koch ; La cage dorée de Camilla Lackberg ; Ecorces vives d'Alexandre Lenot ; Ghost in love de Marc Levy ; Alice de Heidi Perks ; Les sept mariages d'Edgar et Lumilla de Jean-Christophe Ruffin ; Ceux qui voulaient voir la mer de Clarisse Sabard ; Succion de Yrsa Sigurdardottir ; Vindicta de Cédric Sire ; Dans l'ombre du paradis de Viveca Sten ; Octobre de Soren Sveistrup ; Luca de Frank Thilliez.

Bibliothèque et ludothèque

La Roche-en-Ardenne

Rue Corumont, 6b

0472/680934


bibliothequelaroche@gmail.com



Ouverture : Ma 13-17h, Me 14-18h, Ve 09-12h et 13-17h, Sa 10-12h, Di 10-12h

RENDEUX
MOULIN DE BARDONWEZ


**EXPOSITION
ROBERT LENOIR**
NAISSANCE D'UN ARBORETUM
DU 2 JUIN AU 28 JUILLET 2019



Lire
Moulin de Bardonez

**Arboretum
Robert Lenoir**

OUVERT DU JEUDI AU DIMANCHE
DE 14H À 18H ET SUR RDV
ENTRÉE GRATUITE



Infos : 084 37 86 41
info@ourthe-documentation.be

Walissonne
FEDERATION

Nous avons besoin de vous !



Dans le cadre du prochain Festival BAM, nous recherchons (à donner) des **canapés, fauteuils, relax, transats, poufs, petites tables, coussins, tapis,...** pour créer un espace convivial géant pour un événement culturel extérieur.

Enlèvement dans la semaine de votre appel, s'adresser au 0496/25.16.31 ou 0493/57.90.23.

Grand merci d'avance!

L'équipe BAM !

BAM !
et le trésor caché



6 mois, 6 énigmes

Chaque mois, résous l'énigme que nous te proposons. Toutes ensemble, elles te mèneront à un trésor d'une valeur de 250 euros caché à La Roche-en-Ardenne lors du BAM! Festival

JUILLET
Jalouse travestie,
elle changea la
destinée de la ville.

Trésor sponsorisé par "Plumes et Terroir" et "Institut by Julie"



20 JUILLET 2019
LA ROCHE-EN-ARDENNE

**Soirée
Prestige VIP**



PROGRAMME

19h : Réception au champagne
20h : Walking Dinner 8 services avec accord vins-mets
22h : Spectacle du Feu d'artifice tiré à partir du Château féodal
23h30 à 01h : Dégustation de la gamme de bières Chouffe
Animation musicale

INFOS & RÉSERVATION :
INFO@FESTIVALBAM.BE OU
0032 473 86 51 86 (PHILIPPE)

P.A.F. 75€ par
personne
Nombre de
places limitées

CONCERT

2019

vendredi 26 juillet à 18h00

Place Chanteraine, La Roche en Ardenne
Concert gratuit, musique grand public

London Youth Wind
and Dance Bands

Dir: Geoffrey Harness



oneSTAGE



fw
Festival International de Musique Classique
Royal Juillet Musical de SAINT-HUBERT
62^e EDITION
Du 27 juin au 28 juillet 2019

Racines
Bernard FOCCROULLE
Récital d'orgue
VENDREDI 19 JUILLET | 20h
LA ROCHE-EN-ARDENNE
Église Saint-Nicolas

+32 (0)61 46 91 31 - www.juilletmusicaldesainthubert.be

Devenez Mamily ou Papily

*Vous aimez lire des histoires aux enfants ?
Alors rejoignez notre équipe de mamies ou
papys lecteurs !*

Votre mission

En tant que Mamily ou Papily, vous animerez une fois par mois une séance de lectures d'albums jeunesse dans une classe maternelle des communes de La Roche-en-Ardenne ou Rendeux.



Les formations

Chaque lecteur bénéficiera de trois journées de formation gratuite donnée par des professionnels du livre jeunesse.

Séance d'information : le mercredi 4 septembre 2019 à 16h à la bibliothèque de La Roche



Plus d'infos ?
Contactez nous !

Lire au fil de l'Ourthe, asbl
Bibliothèque et ludothèque
La Roche-en-Ardenne
Rue Cornumont, 6b
0472/680934
bibliothequelaroches@gmail.com

FAITES APPEL À UN PROFESSIONNEL DE LA TOITURE



YVES RENARD
TOITURES - MENUISERIE
0494 22 12 76



- ^ TOITURES
- ^ MENUISERIE
- ^ ISOLATION

Rue du Tilleul 9 - 6980 Beusaint
0494 22 12 76
www.toitures-renard.be
info@toitures-renard.be



Nettoyage de tout type d'espace professionnel :
gîtes, bureaux, restaurants, salons de coiffures, professions libérales, magasins, ...

ProfessionnalNet by CAMORI scriis

52 Ortho
6983 Ortho

0487/803.300
camori@live.be



VIE ASSOCIATIVE



Plus d'infos sur toutes les manifestations dans l'agenda du site de la Ville www.laroche.be - Onglet «Accueil News / Agenda»

*Rakesh aka
BlackJack9000
(Charlatan - Tomorrowland)*

MABOGE BAL
SAMEDI 13 JUILLET 2019
Dès 21h - La Halle Li Courti
Entrée Gratuite

*El Capitan
(Charlatan - Age of Love)*

Organisation: ASBL Entente et Promotion Mabogeoise
Contacts: Daco JM. 0495/219044 Klopp F. 0495/718824 Marianne: 0473/121224

Stéphanie Dominique

**Tendance
Coiffure**

*Dames
Hommes
Enfants*

Horaire
Lundi: fermé
Mardi: fermé
Mercredi: 8h30 à 17h30
Jeudi: 8h30 à 17h30
Vendredi: 8h30 à 17h30
Samedi: 8h à 16h
Dimanche: fermé

*Samrée 78a
6782 La Roche-en-Ardenne
Tel. 084 31 50 09*

SIXTE ORTHO : 13 JUILLET 2019

Le Club a le plaisir de vous inviter à leur tournoi de sixte le samedi 13 juillet. Prix pour les 3 premières équipes.

Présence : 10h - Premier match : 10h30.

Les inscriptions se font au prix de 50€ soit par message Facebook sur la page du Royal Ortho sport ou par sms au : 0471/29.08.95.



BERISMENIL 5-6-7-8 JUILLET



DJ
NIKOLARSON
POUR TOUS LES CONFÉRENTS DU CONFÈREMENTRE

VEN 5

BAL D'OUVERTURE
GAGNEZ DES METRES DE BIÈRE
ET DE MOJITO

SAM 6

BAL DES 30 ANS
ENTRÉE GRATUITE POUR LES
TRENTENAIRES

DIM 7

14H PETANQUE
& TRACTEURS TONDEUSES
21H BEER PONG
22H BAL

LUN 8

19H BARBECUE
RESERV: 0478/09.02.31
21H BAL
MICHEL MEYER

ORG. LES CIGONES DU MOINNY

ORTHO EN FETE
Dimanche 14 juillet 2019



11h15 EUCHARISTIE à l'église
12h15 DÎNER SOUS CHAPITEAU
Apéritif offert
Buffet ardennais
Dessert

15€ adultes - 7€ enfants
Inscription avant le 9 juillet chez
Marie-Claire Soroge-Leemans
084/433128 ou chez
Berthe Remy-Meunier 084/43 32 97
Bienvenue à tous !

Accueil des aînés aux "Ateliers récréatifs du Home Jamotte"

Vous avez 65 ans et plus ?
Le Home Jamotte vous invite à participer
aux activités récréatives réalisées dans
l'institution un mardi sur deux.



Dans une ambiance conviviale et autour
d'une tasse de café et d'une collation,
venez passer du bon temps ou tout
simplement échanger vos nouvelles ou
vos souvenirs avec les résidents.



Inscriptions et renseignements

084/327.900.

Lieu de rdv
Dans la salle Ergo au
3ème étage du Home

Horaire
De 14h à 16h

Tarif
5 euros.

Au programme

- Mardi 9 juillet :
Blind test.
- Mardi 23 juillet : Activité
avec les enfants des plaines
- Mardi 6 août : Activité
avec les enfants des plaines

*Sous réserve de
changement*



Mercredi 24 juillet 2019 à 18h30

**Messe
annuelle en
l'honneur de
SAINTE
MARGUERITE,**



**en sa très belle chapelle sur les
hauts de La Roche-en-Ardenne
(derrière le château)**

*Patronne des maçons et des
femmes enceintes, Sainte Marguerite
est l'objet d'un culte très ancien.*

**Invitation est lancée tout
particulièrement aux
futures mamans**

La Roche en Fête

12/13/14
juillet

Du vendredi 19h
au dimanche soir

Animations & groupes
musicaux tout le week-end



Artisanat

Foire
aux moules

Animations
familiales

Terroir
et bistronomie



Promotions
et avantages



Une organisation de l'Association des commerçants de La Roche-en-Ardenne



Le Grenier
aux Fleurs
Art floral & Décoration

Christine SIMON
Bérismenil, 88a
6980 La Roche
Tél : 0474 08 69 80

Ouvert
du jeudi au samedi
de 10h à 18h
Pour mortuaire : ouvert 7/7



Visitez ma page facebook

Titres - Services

1 heure = 1 titre

Assez
des travaux
ménagers ?
Nous les faisons
pour vous !



Tel. 0497 49 62 94
Avenue de la Toison d'Or, 17 - 6900 MARCHE
E-mail : marche@domestic-services.be



A VOS MENINGES ... Voici le « jumelage » du mois de
Jean-Marie DOCQUIER composé uniquement de noms de villages.

**CELLES ETHE HEYD,
LEFFE FY AUBEL JAMBES SERON HAN MY NY.**

C'est l'été, les filles aux belles jambes seront en mini!

Remerciement – CROIX-ROUGE

Chers commerçants, nous vous remercions très sincèrement pour votre participation lors de notre quinzaine Croix-Rouge de cette année 2019 et plus particulièrement **Le Spar (ainsi que tous les bénévoles qui sont venus en renfort pour la vente de nos produits), le magasin Tribolet, la boulangerie Bourivain, la Boulangerie Delhaye, la Boucherie Bosquée, la Cave du Vénitien, la Pharmacie Defoy, la boulangerie Demelenne et le S.I. de La Roche.**

Grâce à vous de nombreuses familles pourront être aidées, car cette quinzaine Croix-Rouge secondera Notre épicerie Sociale de la Roche. En espérant vous retrouver l'année prochaine pour notre quinzaine Croix-Rouge 2020.

Veuillez recevoir nos plus sincères salutations.

La Maison Croix-Rouge Nord-Ardenne.



Z'ALLUMÉS La ROCHE EN ARDENNE

Organise

Le samedi 20 juillet 2019

Quartier des SAÛTES

Fête
Brocante

Réservation au 04951774885

Bar et Restauration

Emplacement 10 du mètre
(sous réservation avant le 10 juillet)
caution de 25€ à verser sur compte
voiture gratuite



BUSINESS FIRE
Extincteurs



Pereaux Roger
Avenue de Villeze, 35
6980 La Roche
Tél : 084/41.18.48
Fax : 084/41.28.48
Gsm :
0497/87.23.24

Demandez nos
conditions



Samedi 27 juillet
à 20 heures

Halle de Maboge

Fête de l'eau
Feest van het water

BÉNÉDICTION DE LA RIVIÈRE
INZEGENING VAN DE RIVIER

Eucharistie sous la Halle
Viering in de hal

Procession vers l'Ourthe
Processie tot aan de Ourthe

Collation offerte à la Halle
Hapje aangeboden in de Hal

MABOGE

SAMEDI 20 JUILLET 2019

TOURNOI DE PETANQUE EN DOUBLETTES



Oh, je tire ou ...
Je pointe ...

Récompenses pour tout le monde.
Inscriptions : 5 € par joueur
de 9h à 9h30
Lancer du bouchon à 10h00.

Info 2019 : Asbl « Entente et Promotion Mabogeoise »
Contact : Véronique DACO 0499/37 95 70

La Roche-en-Ardenne

Ardenne

Grand feu d'artifice

20 juillet

Entrée gratuite

Infos: Maison du Tourisme - Tel: 084 36 77 36

SAMRÉE

26e Marché artisanal & brocante

RESTAURATION ET BIÈRES ARTISANALES
AUBADES MUSICALES • DANSES FOLKLORIQUES
ARTISTES DE RUE • FANFARE

DIMANCHE 28 JUILLET

CARROUSEL • CHÂTEAU GONFLABLE

INSCRIVEZ-VOUS SUR NOTRE ÉVÈNEMENT FACEBOOK

HALLEUX
LA ROCHE-EN-ARDENNE

BROCANTE

1er Dimanche d'août

Toute la journée, bar et petites restaurations

A partir de 19h, souper sur réservation

Org. : Cercle St Pierre

Renseignement et inscription :
comitehalleux@gmail.com
Carine : 0494/05.31.95 - Laetitia : 0496/85.86.16

4 AOÛT 2019

CIRCUIT de **HIVES**
LA ROCHE

Entraînements dès 9h
1er départ à 11h30
25 COURSES

**AUTO-CROSS
KART-CROSS**

CHAMPIONNAT 2019

Entrée: 6€ • -15 ans gratuit
Organisé par l'Ecurie "Li Skiron" a.s.b.l.
www.liskiron.be

MABOGE

SAMEDI 10 août 2019

de 12 h à 19 h



**6^{ème}
Marché artisanal
brocante**



**ENTREE
GRATUITE**

Sur le site de la halle «Li Courti» de Maboge
(artisans, brocanteurs, petites restaurations,
bar, maquillage et château gonflable pour les enfants ...)

Emplacement gratuit - 20 € de caution (réservation)
sur le compte BE 810882421699-24 (nom brocante 2019)

Réservation par mail : veronique.daco@hotmail.com

Renseignements : 0032499/379570 ou 0032473/121224 après 18 h
Organisation - enfants et promotion mabogeoise

BROCANTE A ORTHO

DIMANCHE 11 AOUT

EMPLACEMENT :
1€ /METRE (min. 5m)
avec RESERVATION

ANIMATIONS, CHÂTEAU GONFLABLE



RESERVATION, RENSEIGNEMENT :

HENRI DEGLIM :
0498/52.10.99 ou 084/43.34.08.

N° de compte : BE11.7320.2314.3948

MABOGE

SAMEDI 17 AOUT 2019

TOURNOI DE PETANQUE

TRIPLETTES



**Oh, je tire ou ...
Je pointe ...**

Récompenses pour tout le monde.

**Inscriptions : 5 € par joueur
de 9h à 9h30**

Lancer du bouchon à 10h00.

Info 2019 : Asbl « Entente et Promotion Mabogeoise »

Contact : Véronique DACO 0499/37 95 70



Marc Evrard

multitravaux

Intérieur

Extérieur

Tapissage

Peinture

Plafonnage

Carrelage

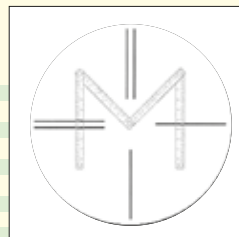
Terrasses

...

0472 64 45 57

Géo-Expert s.c.

Vivian Maréchal
Géomètre Expert Immobilier



- Lotissement
- Division
- Bornage
- Expertise

Quai de l'Ourthe, 2
6980 La Roche-en-Ardenne
☎ 086/400.173



Aménagement, entretien
création parcs et jardins

-  Tontes & débroussaillages
- ***
- Taille
- ***
- Elagages & abattages dangereux
- ***
- Plantation & clôtures
- ***
- Réalisation de pelouses
- ***
- Pièces d'eau
- ***
- Terrassement & égouttages



0476 53 50 53
084 41 16 14

Bienvenue à notre journée

« BALADE »

Maison du Plateau à Vecmont

Dimanche 18 août 2019

5, 10 et 15 kms



Départ de 8h00 à 17h00 - P.A.F. : 1 euro.

Fricassée offerte de 8h00 à 9h00.

Château gonflable - Ambiance familiale.

Tirage de la tombola à 17 heures.

A 10h30 : **Messe en plein air.**

A midi : **Apéritif, boulettes, frites, salade, dessert au prix de 14€**

Petite restauration toute la journée.

Organisation de la tombola et de la journée « Balade » : Les Samaritains de Notre-Dame de Lourdes et Beauraing

Infos : Michel Legrand 084/41.23.80 - Roger Dupont : 084/41.15.06.

C2OUT.COM

Nicolas Dalaidenne

Votre expert
en communication



www.c2com.be
+32 (0)497 06 12 03
nicolas@c2com.be

JÉRÉMY DELAVAL



Tél: 0499 / 87.08.81
+32(0)84 / 43.33.88

JD CARS

jdcars@outlook.be CARROSSERIE

Ortha, 38 B-6980 La Roche en Ardenne - TVA: 0 665 950 728

8e BROCANTE DE VECMONT

Une organisation de
l'ASBL
Maison du Plateau
et de
La Jeunesse de
Vecmont

ANIMATION
ET
RESTAURATION
TOUTE LA
JOURNÉE

DIMANCHE 25 AOUT
de 8 à 18 heures

Réservations (après 17 heures) :
Daniella Collignon : 0495/67.27.58 ou
084/41.21.85

La caution de 10 euros sera récupérable après 16 heures.

DEMEMAGEMENTS PAQUAY



- ✓ Déménagements nationaux et internationaux
- ✓ Service de qualité assuré
- ✓ Devis gratuit

Samrée 2A – 6982 La Roche
GSM : 0495/28.09.90



La Chèvrerie
du moulin du Wez

Fromage de chèvre bio au lait cru
Légumes bio aux rythmes des saisons

Magasin à la ferme:

Mardi et vendredi: 14h-18h | Mercredi et Samedi: 10h-18h



Margot Moreau | Chèvrerie du moulin du wez
Mierchamps, 14 | 6980 La Roche-en-Ardenne
0474/84.98.56 | payzane@gmail.com
facebook: chèvrerie du moulin du wez-payzane

LA PENSEE POSITIVE DU MOIS

*La vie, il ne faut pas la questionner,
il faut la vivre !*

Gina G.

PREVOT MARC



ENTREPRISE DE MACONNERIE
ET TOUS AUTRES TRAVAUX

Pour tous vos travaux, petits ou grands et de toute nature.
Spécialité : pose de moellons et réparations.

GSM : 0491/52.26.16.
prevotmarc611@outlook.com

Rue des Frères Germay 4
6960 Dochamps

Chanteloup

SERVICE TRAITEUR



Geradin Thérèse

0497/64 17 57

Halleux 41 - B-6986 Halleux
chanteloup@skynet.be | www.chanteloup.be

BILLA GAZ
PELLETS

JE M'EMBRASE AVEC BILLA GAZ



- Gaz bouteilles
Butane ou Propane
- Gaz Vrac LIVRAISON
À DOMICILE
- Citernes
aériennes ou enterrées
- Pellets

Soldes
fin de saison

- Charbon de bois restaurant 10 kg (200 - 12,69€) + 12,69€/10kg
- Bûches bois, allonges, copeaux et piquets
40/500 gale 7 époulement des stocks

Faites votre stock de pellets
à partir de 200€ (petite entree
sans époulement des stocks)

084 41 15 14

Ronchamps 41 - La Roche-en-Ardenne

Nadilyam

Couture & Retouche

Robe de mariée
Vêtements Homme-Femme

Rideaux, nappes,...

0477 07 51 08

TVA : 0691.444.011

nadilyam.couture@gmail.com



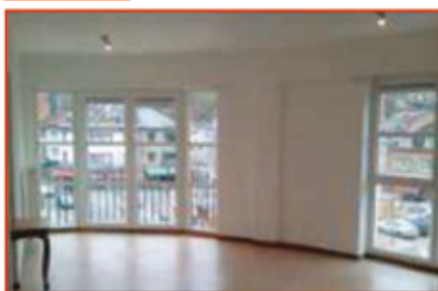
PETITES ANNONCES CLASSEES



A vendre

Bois déchiqueté pour des parterres beaux et propres, en big bags ou en vrac : 25€ / m³ - Déchets de découpe résineux pour bois de chauffage : 5€ / stère - Planches canadiennes en 2,4m et 3,1m largeur environ 20 cm : 1€ / m - Chez Jean Renard, Hives 23R - 0491/ 98.55.65.

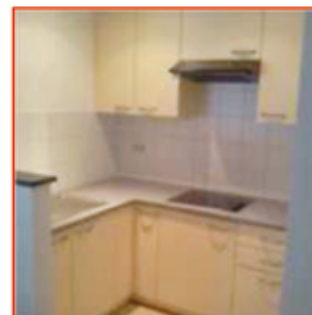
A louer



Deux appartements pour personne de plus de 60 ans - grande salle à manger - salon avec vue sur la Place du Bronze - cuisine équipée - 1 grande chambre - 1 salle de bain avec WC et douche adaptés aux personnes à mobilité réduite - ascenseur.

Grand appartement : 600 €
Appartement moyen : 500 €.

Pour toute info, veuillez contacter le CPAS au 084/41.18.72.



Appartement entièrement rénové à La Roche, rue de la Gare, 2^{ème} étage. Calme et lumineux. Cuis. semi-équipée, gd living, 1 gde chambre (12m²), SdB douche/WC. Proximité centre ville/commerces. 350€/mois. Renseignements : 0496/61.61.28.

Emploi - Services

ANGLAIS, ALLEMAND, ESPAGNOL pour débutants ou avancés, aide aux devoirs en Français, à mon domicile (centre de Marche, parking aisé). Tél.: 084/46.72.30 et 0477/46.61.54. (Michèle Linchet-Najman).

VIDE MAISON de la cave au grenier, nettoyage, déplacement de meubles - Estimation des frais après rendez-vous ou visite - Tél. pour La Roche-en-Ardenne : 0497/99.11.13 - pour Tenneville : 0484/94.00.91.

JARDINAGE D'ETE : Jardinier particulier expérimenté, spécialisé pour NETTOYER à la main, RANGER des endroits des jardins/des terrains, tailler arbres, arbustes, haies.

A La Roche et environs - Plusieurs références disponibles - Tarif raisonnable.

Rens. : Martin RIETMAN - Avenue de Villez, 10 - La Roche - ☎ : 084/40.25.71 (soir, jusqu'à 21h30).

AIDE EN LANGUES - Voir la rubrique "Loisirs" : " **AIDE PRATIQUE INDIVIDUELLE EN LANGUES** " - PREPARATION AUX EXAMENS DE PASSAGE - A votre service, avec plaisir !

Vous cherchez un job de baby-sitter ? Jetez un œil à Babysits, la plateforme en ligne mettant en relation les baby-sitters et les parents d'une même région. Créez votre profil gratuitement sur fr.babysits.be

Information du service insertion socio-professionnelle du C.P.A.S.

Nous vous informons de la possibilité de consulter les annonces d'offre d'emploi de la région. Elles sont affichées dans la salle d'attente du C.P.A.S. rue de Beausaint, 2.
Pour plus de renseignements, contactez le service insertion du C.P.A.S. au 084/41.18.72.

Bières Spéciales • Restauration de qualité • Ambiance sympa

Café LE CENTRAL

*Fermé le lundi
sauf fériés et vacances*

4, rue du Purnalet • 6980 LA ROCHE-EN-ARDENNE • Tél. 084/46.82.82 • Fax 084/73.00.14 • www.lecentral-laroche.be



07
2019

AGENDA



Plus d'infos sur toutes les manifestations dans l'agenda du site de la Ville www.laroche.be - Onglet «Accueil News / Agenda»

Chaque mardi du 9 juillet au 13 août : Hives : Marché villageois

Vendredi	05	Bérismenil : Kermesse : Bal d'ouverture
Samedi	06	Bérismenil : Kermesse : Bal des 30 ans La Roche : The GhostRace V (Course d'obstacles de 7 ou 14km) - www.ghostrace.be
Dimanche	07	Bérismenil : Kermesse : Pétanque, Beer Pong et Bal
Lundi	08	Bérismenil : Kermesse : Barbecue + Bal
Mardi	09	Hives : 1^{er} Marché villageois de la 9^{ème} saison
Mercredi	10	La Roche : Lire dans les Parcs (Parc Rompré)
Vendredi	12	La Roche : La Roche en Fête La Roche : Marché
Samedi	13	Maboge : Bal à la Halle La Roche : La Roche en Fête Ortho : Tournoi de Sixte
Dimanche	14	La Roche : La Roche en Fête Halleux : 2^{ème} Rando Brunch chez Chanteloup Ortho : Ortho en Fête
Vendredi	19	La Roche : Concert "Royal Juillet Musical" à l'église
Samedi	20	La Roche : Grand Feu d'Artifice La Roche : Soirée Prestige VIP dans le cadre de BAM La Roche : 7^{ème} Brocante dans le quartier des Evêts Maboge : Pétanque en doublettes à la Halle
Vendredi	26	La Roche : Castle Night Trail (7/12/24 km) La Roche : Marché La Roche : Concert gratuit Place Chanteraine par "London Youth Wind and Dance Bands"
Samedi	27	La Roche : Castle Day Trail (7/12/24/36/48 km) Maboge : Fête de l'Eau
Dimanche	28	Samrée : Marché Artisanal et Brocante La Roche : Castle Family Trail (3/5/7 km)
Lundi	29	La Roche : Départ de la 3^{ème} étape du Tour de la Région wallonne (TRW)

Détails en pages intérieures!!!

Autres dates à retenir :

Samedi 3 août : Vecmont : Jogging des Lurcettes
 Dimanche 4 août : Halleux : Brocante
 Hives : Auto-Cross et Kart-Cross
 Samedi 10 août : Maboge : 6^{ème} Marché Artisanal et Brocante
 Dimanche 11 août : Samrée : Marche Adepts
 Ortho : Brocante du foot
 Mardi 13 août : Hives : Souper du dernier Marché villageois de la saison 2019
 Mercredi 14 août : La Roche : Lire dans les Parcs (Parc Rompré)
 Samedi 17 août : Maboge : Pétanque en triplettes à la Halle
 Dimanche 18 août : Vecmont : Balades (5, 10 et 15 km) organisées par les Samaritains de Notre-Dame de Lourdes et Beauraing
 Samedi 24 août : Bérismenil : Marche gourmande nocturne
 Dimanche 25 août : Vecmont : 8^{ème} Brocante
 Vendredi 30 août : La Roche : 2^{ème} Ouffitrail
 Samedi 31 août : La Roche : 31^{ème} Vélomédiaire Criqueüillon (Cyclosporitive 170km, 98km ou 20km) - www.velomediane.be
 La Roche : 26^{ème} RBKC Challenge
 Mercredi 4 septembre : La Roche : Séance d'information "Devenez Mamilly ou Papily" à la bibliothèque à 16h
 Du 7 au 9 septembre : Maboge : Kermesse
 Dimanche 15 septembre : Marche gourmande de la Claire Fontaine (11^{ème} édition)
 Vendredi 20 septembre : Buisson : Souper-Spectacle Pierre Theunis, Betty La Ferrara et leurs musiciens
 Les 20 et 21 septembre : Samrée : Soirée "A l'écoute du brame du cerf"
 Samedi 21 septembre : Buisson : On tchêsse li Vêcheu - Bal de la Kermesse
 Les 21 et 22 septembre : Halleux : Le Cheval et l'Artisan - Autour d'une passion : le cheval de trait
 Dimanche 22 septembre : Buisson : Kermesse : Thé dansant, attractions foraines
 Du 27 septembre au 6 octobre : Festival BAM
 Samedi 28 septembre : Samrée : Soirée "A l'écoute du brame du cerf"

URGENCES
DANS TOUTE
L'EUROPE
112



URGENCES
MÉDICALE &
POMPIERS
100



POLICE
101



CENTRE
ANTI-POISONS
070/245.245



CENTRE
DES BRÛLÉS
02/268.62.00



PRÉVENTION
SUICIDE
0800/32.123



CHILD FOCUS
116 000



INDOR-DROGUES
02/537.52.52

