



# Commune de La Roche-en-Ardenne

**Novembre 2014**



## Bulletin communal



Halleux

<b>Sommaire</b> .....	<b>1</b>	<b>Loisirs</b> .....	<b>35</b>
<b>Le mot du Bourgmestre</b> .....	<b>2</b>	<b>Sports</b> .....	<b>37</b>
<b>Population - État civil</b> .....	<b>13</b>	<b>Enseignement</b> .....	<b>43</b>
<b>L'invité du mois</b> .....	<b>15</b>	<b>Vie culturelle</b> .....	<b>45</b>
<b>Environnement</b> .....	<b>17</b>	<b>Vie associative</b> .....	<b>49</b>
<b>Services</b> .....	<b>21</b>	<b>Petites annonces classées</b> ...	<b>63</b>
<b>Santé</b> .....	<b>31</b>	<b>Agenda des manifestations</b> ...	<b>64</b>



## INFORMATIONS

Mesdames et Messieurs,  
Bonjour,

J'ai le plaisir de vous convier aux manifestations patriotiques organisées durant ce mois de novembre.

En voici le programme :

### I. Commémoration de l'Armistice : mardi 11 novembre

#### a) Commémoration à La Roche-en-Ardenne.

10 h 45 : Rassemblement Quai de l'Ourthe (à l'église en cas de mauvais temps).  
11 h 00 : Messe, partie académique.  
12 h 15 : Dépôt gerbes au monument aux morts.

#### b) Commémoration à Ortho

11 h 00 : Messe à Ortho  
12 h 00 : Partie académique. Dépôt de gerbes.  
12 h 30 : Dépôt de gerbes au monument de Warempage.

#### c) Commémoration à Samrée

10 h 15 : Dépôt de gerbes à Maboge  
10 h 45 : Dépôt de gerbes à Bérismenil.  
11 h 15 : Messe à Samrée. Partie académique. Dépôt de gerbes

Le banquet, ouvert à tous, se tiendra en la salle de Warempage à 12 h 45. Il réunira les différentes sections. La participation aux frais est fixée à 20 € (boissons comprises).

Le repas est offert aux anciens combattants, aux anciens prisonniers ainsi qu'à leurs épouses.

Il est indispensable de réserver auprès de l'Administration communale (084/41.12.39), pour le mardi 4 novembre.

### II. TE DEUM

Un *Te Deum* sera chanté en l'église de La Roche-en-Ardenne, le dimanche 16 novembre, à l'issue de la Messe de 11 h 00.

Le dimanche 12 octobre, 6 couples jubilaires dont 1 fêtait ses Noces de Diamant et les 5 autres célébraient leurs Noces d'Or, ont été reçus par les Autorités communales.

*De gauche à droite :*

*M. et Mme BASTOGNE-DEMASY, M. et Mme SCHMIT-BECHET, M. et Mme SKA-ORBAN, M. et Mme MATHU-WENKIN, M. et Mme PIERRE-COLLIGNON, M. et Mme LAMBERT-GILLET.*



Pour la période des congés de fin d'année, l'ambition de la commune, des sociétés Arden Chapiteau et Woody-Wood, était d'installer la plus grande patinoire sur glace de la Fédération Wallonie Bruxelles.

La capacité électrique nécessaire pour cette entreprise est plus importante que les années précédentes.

Aussi, dans un contexte d'incertitude concernant l'approvisionnement électrique pendant cet hiver, d'un commun accord, nous avons décidé de ne pas concrétiser le projet de patinoire de cette fin d'année.

Nous en sommes sincèrement désolés mais nous n'avons pas souhaité pénaliser les ménages et les commerces qui « pourraient » être affectés par une coupure d'électricité alors que la patinoire bénéficierait du maintien de son alimentation.

La suspension de cette attraction, qui avait fait sa place depuis six ans, ne signifie pas pour autant un blackout des illuminations et festivités. Bien au contraire, durant la période de Noël, La Roche-en-Ardenne sera le théâtre de multiples activités culturelles, sociales, sportives et accueillera un nouveau marché intitulé « *La Roche en Hiver* ».

Marc Baltus et Thomas Gillet s'étaient engagés dans ce projet. Avec beaucoup de tact, étant donné les circonstances, ils ont accepté de le reporter. Je tiens sincèrement à les remercier.

En période hivernale, la consommation d'électricité est plus importante que pendant les autres saisons et elle atteint des sommets lorsque la température est particulièrement basse.

Suite à l'arrêt de trois réacteurs nucléaires, la production pourrait être insuffisante par rapport à la consommation nationale.

Il existe des solutions pour éviter une coupure généralisée de l'approvisionnement électrique.

Parmi celles-ci, le délestage de certaines zones est évoqué, c'est-à-dire la mise hors tension volontaire, pendant trois à quatre heures, de plusieurs cabines de distribution.

Notre commune compte 169 cabines, une première phase pourrait affecter 100 cabines, une deuxième 44 autres et une troisième 25 autres encore.

L'ordre du délestage avait été établi par le Gouvernement fédéral mais il est en voie de rectification.

Si la situation technique ne s'améliore pas et si l'hiver est particulièrement rude, nous pouvons nous attendre à des coupures d'électricité.

Toutefois, les durées de ces dernières seront calibrées, elles devraient être limitées à quatre heures et nous devrions être prévenus une semaine avant l'événement.

Si ces éventuelles coupures d'électricité sont de nature à vous générer d'importantes difficultés (médicales, économiques,...), je vous invite à m'en faire part en contactant Mme Christine Leboutte (tél. : 084/244.030).

Dans le courant du mois de novembre, nous devrions recevoir des précisions, je ne manquerai pas de vous en faire part dans le prochain bulletin.



Chers commerçants, pendant les congés de Noël et la période qui les précède, vous souhaitez peut-être aménager, devant votre établissement, une terrasse décorée, une devanture ou un chalet sur le domaine public.

Si tel est le cas, je vous invite à déposer une déclaration au Service Urbanisme de l'Administration communale.

La construction d'un chalet temporaire sur le domaine privé est également soumise à cette obligation de déclaration préalable.



Voici quelques photos prises dans le cadre des multiples activités qui ont égayé notre Commune tout au long des dernières semaines. Vous pouvez consulter les reportages complets de ces événements sur le site de l'Administration communale (<http://www.la-roche-en-ardenne.be>) dans la rubrique "galeries photos".

### *2<sup>ème</sup> Challenge de tir à l'arc "Jeannine Solvet" à Samrée*



### *Promenade d'initiation aux champignons organisée à Bérisménil par la Régionale Natagora Ardenne Orientale.*



### *Concert avec Bernard Tirtiaux et Arnaud Hubert en l'église de La Roche.*



*Trophée commune sportive 2014*



*Marche gourmande à Buisson*



*Festival de la Soupe*



*"Soirée à l'écoute du brame du cerf" à Samrée*



*Participation du "Haussire Vélo Club" de La Roche à une œuvre caritative à Rochefort venant en aide à l'ASBL Eclore, située sur le site du CHA de Libramont, qui prend en charge des enfants, jusqu'à l'âge de 16 ans, atteints d'infirmité motrice d'origine cérébrale et de divers handicaps moteurs ou psychomoteurs.*

*Bravo l'équipe !*



*Festival BAM à La Roche*



*Kermesse de Buisson*



*Concours de labour, de traction et balade de vieux tracteurs à Ortho*



*Journée de la Mobilité entre La Roche et Marcourt*



*Ouverture du "Local Jeunes" et concert de Whatever à La Roche*



*Concert + expo-découverte au Sillon d'Art à Maboge*



*Concert organisé par l'ASBL des Orgues de l'Ourthe en l'église de La Roche*



**Les demandes de permis actuellement à l'examen sont les suivantes :**

Permis d'urbanisme :

- Transformation d'une maison d'habitation et construction d'un garage à Beusaint.  
Demandeurs : M. et Mme MARTIN.
- Construction d'une maison d'habitation au Pafy.  
Demandeurs : M. et Mme ORIS.
- Construction d'un hangar industriel à Vecmont.  
Demanderesse : SPRL SEETECH.
- Régularisation d'un chalet de vacances et ses annexes Chemin du Vieux Pont.  
Demandeurs : M. et Mme VAN HAECKE.
- Construction d'une maison d'habitation à Lavaux.  
Demandeurs : M. et Mme HOTTON.

Certificat d'urbanisme n° 2 :

- Transformation d'un ancien centre de vacances en centre de formation en techniques de plantations en électro-culture à Nagimont.  
Demandeur : Vincent CLAES.

Permis unique :

- Construction et exploitation d'un dépôt de gaz avec local administratif, atelier et parking couvert à Vecmont.  
Demanderesse : SPRL BILLA GAZ.

*Ces dossiers sont à votre disposition jusqu'au 15 novembre.*

*Bonne journée à toutes et à tous !*

Guy GILLOTEAUX,  
Bourgmestre.



## Bulletin communal : modalités.

- Tous les textes à insérer doivent nous parvenir **pour le 10 du mois précédant la parution.**
- Tout article doit impérativement être dactylographié, mis en page dans le bon format et accompagné d'un support informatique pour nous permettre de le redimensionner au besoin (CD Rom, disquette ou clé USB). **Vous pouvez également l'envoyer par E-mail à l'attention de Nadine LAMBERT à l'adresse suivante :**

**[nadine.lambert@la-roche-en-ardenne.be](mailto:nadine.lambert@la-roche-en-ardenne.be)**

Dès réception de votre E-mail, un accusé de réception vous sera envoyé. Si vous ne le recevez pas, prenez contact téléphoniquement avec Nadine LAMBERT au 084/245.061. (le matin à l'exception du mercredi).

### TARIFS :

- **Encarts publicitaires :** Les tarifs ci-dessous s'entendent donc **TVA non comprise.**

	A l'année		Pour 1 parution	
	Rochois	Non Rochois	Rochois	Non Rochois
1/8 de page	250 €	450 €	50 €	90 €
1/4 de page	450 €	750 €	90 €	150 €
1/2 page	750 €	1250 €	150 €	250 €
1 page	1250 €	2000 €	250 €	400 €

- **Petites annonces :** Toute petite annonce (à vendre, à louer, etc) devra être **payée à la demande** (3 € par mois par petite annonce de 3 lignes).
- **Articles insérés par une association culturelle ou sportive de la commune :** Ce type d'article est inséré gratuitement **mais son format est limité à 1/4 de page.** Si l'article inséré dépasse 1/4 de page, le supplément sera facturé au tarif des publicités.

**Pour tout renseignement complémentaire, contactez Nadine LAMBERT, le matin (à l'exception du mercredi), au 084/245.061.**

\*\*\*\*\*



## Naissances

- Marie HERBAY, fille de Christophe et de Nadilyam VARISSOVA, de La Roche, le 09/09/14.
- Apolline LEONARD TOUSSAINT, fille de Renaud LEONARD et de Anne-Christelle TOUSSAINT, de Mierchamps, le 14/09/14.
- Sylvain COLLIN, fils de Christophe et de Marie BECKERS, de La Roche, le 08/10/14.

## Décès

- Madeleine GODFROID, veuve de Fernand THIRY, de La Roche, le 17/09/14.
- Marie GILSON, veuve de Albert MEUNIER, de Maboge, le 01/10/14.
- Arlette BODRY, de Bérismenil, le 10/10/14.

## Remerciements

*A vous tous qui avez été si nombreux à témoigner votre sympathie, votre amitié, par une présence, une pensée, une fleur ou quelques mots réconfortants lors du décès de Madame Madeleine GODFROID, veuve de Monsieur Fernand THIRY, nous vous prions de trouver ici l'expression de nos sincères remerciements. Ses enfants, petits-enfants et arrière-petites-filles.*

*Josette RACOT, profondément sensible aux marques de sympathie témoignées lors du décès de son compagnon, Monsieur André MASSART, vous remercie du fond du cœur d'avoir pris part à sa peine. La famille vous remercie également sincèrement.*

### BURHAGRI sprl

20, Hives  
6984 HIVES

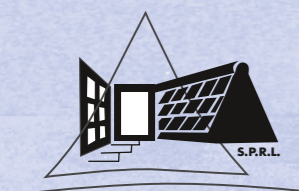
0496/242.454. 0496/242.458.

**Travaux agricoles**

### TERRASSEMENTS

- \* travaux de terrassement, d'aménagement, d'égouttage.
- \* placement de citernes à eau ou autres.
- \* placement de stations d'épuration agréées Région wallonne.
- \* location de containers et vente de produits de carrière.

**Travaux agricoles**



### MENUISERIE-TOITURE SIBRET - LESUISSE

LESUISSE Vincent • Ronchampay, 23A • GSM: 0475/87 93 89  
Tél.: 084/22 32 97 • Fax: 084/22 32 98



- Dépannage, configuration & installation informatique
- Vente de matériel
- Création et Hébergement de site web
- Réalisation et impression de supports publicitaires (Invitations, cartes de visite, flyers, dépliants, menus...)

Contact: DIEUDONNÉ Jean-Michel | Tél : 0478/907.104  
Email : info@logisystem.be



**Windows XP : une cible d'attaques !**

Depuis le 8 avril 2014, l'assistance technique de Windows XP n'est plus disponible, y compris les mises à jour automatiques permettant de protéger votre ordinateur. Celui-ci fonctionne encore, mais il peut devenir plus vulnérable face aux risques de sécurité et aux virus ! Aussi, de plus en plus d'applications et d'appareils ne fonctionneront pas avec Windows XP.

Réagissez à temps ...

Pierres-Marbres-Granits  
Caveaux-Monuments  
Carrelages-Cheminées-Escaliers  
Plans de Travail  
Cuisines & Salles de Bain ...

sa.heck@swing.be  
Tél.: 084 41 15 49  
Gsm: 0472 59 62 29

**HECK S.A.**  
Rue de Cielle 18 B-6980 La Roche en Ardenne

Hôtel "Le Luxembourg"  
Restaurant "La Provence Chez Jeannot"

1A, Avenue du Hadja • 6980 La Roche • ☎ 084/41 14 15

Chers amis, voici votre nouveau menu "Plaisir"  
spécial Festival de la Chasse

Le fin consommé aux champignons de nos bois

L'émincé de râble de lièvre légèrement fumé,  
chou chinois en aigre doux

La poitrine de colvert,  
toast à la cannelle, pomme fruit et poivre vert

Le civet de chevreuil à l'ancienne

ou  
le suprême de faisán aux witloofs  
garnitures de chasse

Le dessert du moment

Prix du MENU 40 €  
avec la sélection de vins 65 €

UNIQUEMENT SUR RÉSERVATION!

☎ 084/41 14 15

Ouvert en soirée et le dimanche midi!

FIDUCIAIRE BODY - VAN GEEN  
Comptabilité - Fiscalité - Gestion

Route de la Barrière, 27  
B-6970 Tenneville info@fiduciairebvg.be  
www.fiduciairebvg.be

valerie.body@fiduciairebvg.be guillaume.vangeen@fiduciairebvg.be

(+32) 0474/ 43.32.63 (+32) 0472/ 89.85.46

Fabian Bastin

- Aménagement extérieur (béton, pavage, etc...)
- Terrassement
- Assainissement, égouttage
- Placement de citernes et stations d'épuration
- Empierrement
- Démolition

Petit-Halleux, 11G  
6986 La Roche-en-Ardenne  
fabianbastin@skynet.be Tél.: 0496/84.54.07

Carrières de Grès Réunies

route de Clieffe - B-6980 LA ROCHE  
☎ : +32 (0)84 41 20 32 - ☎ : +32 (0)84 41 20 40  
✉ : info@cgrsa.be

Benoît SIBRET



25 ans  
d'expérience

BOIS • PVC • Vérandas

Menuiserie agréée CE

9a, Warempage - 6983 ORTHO  
Tél.: 084/43 31 99 - Fax 084/43 34 99  
www.benoit-sibret.be

Brins de Filles  
Magasin de Fleurs

Place Chanteraine 25  
6980 La Roche-en-Ardenne  
0494 73 23 66  
Fermé le lundi



# L'Invité du Mois

Paul Lambert, porte-drapeau

Paul LAMBERT, on serait tenté d'écrire que l'on ne le présente plus. Infatigable ambassadeur de notre tourisme pendant plusieurs décennies, ardent défenseur de notre gastronomie au sein des confréries, intarissable lorsqu'il s'agit de folklore ou de légendes, Paul Lambert a, sans conteste, marqué de son empreinte la vie rochoise. Facette un peu moins connue, Paul Lambert est également porte-drapeau. Une fonction qu'il assume avec cœur et fierté. A quelques jours de la commémoration de l'Armistice de 1918, nous l'avons rencontré. Si Paul Lambert est le personnage central de cette interview, c'est à l'ensemble de ces porte-drapeaux, des quatre coins de notre commune, que ces lignes sont consacrées. Qu'elles soient considérées comme un immense signe de gratitude.

**Paul Lambert, vous êtes également connu comme porte-drapeau. Depuis quand tenez-vous ce rôle ?**

Cela va bientôt faire trente ans que je suis porte-drapeau à La Roche-en-Ardenne. J'ai en effet commencé cette mission lors du quarantième anniversaire de la Bataille des Ardennes. Cette année, nous fêterons le septantième. Le calcul est facile.

**En quoi consiste la mission d'un porte-drapeau ?**

Nous participons aux différentes cérémonies patriotiques, comme celles liées à l'Armistice et au 8 mai. Nous sommes également présents lors des Te Deum, lors des hommages de la Marche du Souvenir et de l'Amitié. Les années commémoratives, comme celle-ci, nous sommes partie prenante des différentes commémorations. Nous sommes également présents pour emmener vers sa dernière demeure un ancien combattant ou un ancien prisonnier de guerre.

**Que représente, pour vous, cette mission ?**

Personnellement, j'ai connu la guerre, la Bataille des Ardennes, le retour des prisonniers de guerre et ceux des camps. C'est une époque qui est et restera à jamais gravée dans ma mémoire. Je pense qu'il est important de ne pas oublier les anciens, ceux qui ont lutté pour que nous puissions vivre en paix. Pour moi, être un porte-drapeau, c'est une façon de rendre hommage à leur sacrifice. C'est pour moi un honneur de pouvoir

transmettre une partie de notre histoire, celle écrite par des gens de chez nous pendant ces heures terribles. En fait, c'est une façon de leur dire « on ne vous oublie pas ».



**Y a-t-il une anecdote particulière lors de vos représentations à des cérémonies patriotiques ?**

Evidemment, en trente ans, j'ai de très nombreux souvenirs et de nombreuses anecdotes. C'est avec émotion que je me remémore les moments passés avec Charles Orban de Xivry, Gisèle Cuyper, le papa de Nadine Kulbertus, une de nos porte-drapeaux. Je me souviens aussi des nombreuses choses que Flore Chartrain, courrier MNB pendant la guerre, m'a apprises sur la vie de la région pendant la Seconde Guerre. Mais vous donner une anecdote particulière, c'est impossible.

**Avez-vous peur d'un manque de relève chez les porte-drapeaux ?**

C'est vrai que cela peut paraître inquiétant mais, avec un peu de motivation, je pense que certains jeunes accepteront de poursuivre notre mission.

Propos recueillis par Jean-Michel Bodelet





# La page environnementale du mois

Les champignons de nos bois et de nos forêts.



Cortinaire violet, Violetje gordhuuzwam

Lors des belles journées d'automne, quoi de plus agréable qu'une promenade dans les bois à la découverte des « champignons ». Les enfants adorent ! Le monde des champignons est fascinant. Rien que par la diversité des espèces que l'on peut rencontrer dans notre région, le règne des champignons représente pour l'amateur de nature, un domaine de connaissances inépuisables. Leur beauté et la variété infinie de leurs formes et de leurs couleurs sont un régal pour l'œil et passionnent nombre de photographes.



Amanite tue-mouches, Vliegenzwam



Amanite rougissante, Parelammet

Le saviez-vous ?

Lorsque vous cueillez un champignon, vous n'en prélevez que sa partie fertile ou son « fruit » si l'on peut se permettre cette comparaison avec les plantes. En fait, le champignon en soi est l'organisme enfoui dans le sol ou le bois en décomposition que l'on nomme le mycélium. Généralement invisible, vous pouvez l'apercevoir parfois sous forme de filaments blancs, sous les feuilles mortes ou sous l'écorce, formant une sorte de toile d'araignée que les non-initiés appellent « blanc de champignon ». La partie visible (le sporophore) que nous cueillons, élabore les spores, qui constituent les éléments de reproduction. Souvenez-vous des vieilles vesses de loup qu'enfant, vous pressiez pour en voir sortir de la « fumée » : ce nuage brun est en réalité formé par les millions de minuscules spores qui s'en échappent.



Pézi orange, Oranje bekerzwam

Le règne fongique fait partie intégrante des écosystèmes complexes de notre environnement et comme tels les champignons jouent un rôle essentiel dans le grand cycle de la vie et de la mort. Ils participent à la décomposition du bois mort et des matières organiques et ils vivent en symbiose avec les arbres et aident ainsi les arbres à absorber les particules humiques du sol.

L'avez-vous remarqué ?

Printemps, fin d'été et automne sont les meilleures périodes pour observer les champignons. Mais, vous l'aurez remarqué, ils ne sont pas toujours au rendez-vous ! Parfois en l'espace d'une nuit, ils sont là. On ne connaît pas précisément les causes de ces soudaines poussées. Mais les facteurs qui entrent en jeu peuvent être la réaction au stress provoqué par de brusques écarts de température, l'humidité, la chaleur, voire même les phases de la lune... toujours est-il que par un beau matin, bois ou prairies, se couvrent ou pas... de champignons !



Pholiote changeante, Stobbezwammetje

Que pouvez-vous faire ?

Les comestibles les plus réputés que l'on trouve dans les bois de notre Ardenne sont les Bolets ou Cèpes de Bordeaux et les Chanterelles. Dans nos vieilles pâtures non traitées ce seront plutôt les Agarics champêtres ou « Rosés des prés » que l'on recherchera. Toutefois, aller à la cueillette des champignons mérite de respecter certaines règles.



Russule intégrale, Glanzende russula

- La récolte des champignons doit se limiter strictement à ce que vous destinez à votre propre consommation. Le ramassage en vue de la revente est interdit !
- Utilisez un panier. Le sac plastique est à proscrire. Des effets d'écrasement et d'échauffement dans un confinement imperméable à l'air créent rapidement des conditions pouvant entraîner des risques sanitaires.
- Cueillez **parcimonieusement** des sujets jeunes et frais **d'espèces que vous connaissez parfaitement**. A défaut, recourez à l'identification par un mycologue chevronné.
- Ne ramassez pas les champignons aux bords des routes ni aux abords des décharges, les champignons sont de remarquables chimistes qui accumulent métaux lourds et autres toxines.
- Ne détruisez pas les champignons que vous ne consommez pas. Ils jouent un rôle important dans notre environnement et peuvent servir à d'autres personnes dans un but naturaliste ou écologique.

En conclusion, les champignons par la diversité de leurs formes, couleurs, odeurs et saveurs, charmeront tous vos sens. Espérons qu'ils vous incitent à mieux les connaître et à les protéger.



La Régionale Natagora Ardenne orientale : <http://www.natagora.be/index.php?id=ardenneorientale>



# Environnement

Environnement

## Ramassage des immondices

La collecte des déchets est réalisée par la société REMONDIS selon le schéma suivant :

LUNDI	MARDI	VENDREDI
La Roche (ville), Vecpré, Villez, Lohan, Maboge, Borzée + ancienne commune d'Ortho	Anciennes communes de Beausaint, Halleux, Hives, Samrée + Cielle	La Roche (ville)

Les sacs doivent être placés en bordure de voirie et sortis, au plus tôt, après 21h la veille du jour de collecte et, au plus tard, avant 7h le jour de la collecte.

**⚠ Le ramassage prévu le mardi 11 novembre aura lieu le mercredi 12 novembre.**

## Collecte de piles sèches et lampes fluo

Le magasin Electro MOLHAN signale qu'il participe à la campagne de recyclage.

## Parc à conteneurs

Horaire d'hiver (du 01/11 au 30/04) :

☎ : 084/43.30.16.

Du lundi au vendredi de 12h à 18h et le samedi de 9h à 18h.

**Fermetures exceptionnelles :** - le samedi 1er novembre  
- le mardi 11 novembre.

## Ramassage des papiers-cartons

Le prochain ramassage aura lieu le **jeudi 18 décembre 2014**.

## Ramassage des encombrants

Le prochain ramassage « à la carte » aura lieu **du lundi 20 au vendredi 24 avril 2015**.

Renseignements complémentaires : Roland GILLET (084/244.031).

## Taille des haies

La Commune possède un tracteur équipé pour tailler les haies (ramassage des branches non compris).

Tarif : 60 € pour la prise en charge + 1<sup>ère</sup> heure de travail et 40 €/h pour les heures supplémentaires.

Renseignements : garage communal : Stéphane TRIBOLET (084/41.12.39).

## Les guides composteurs

Chantal et Guy WARNIE - Warepage	084/34.52.76	de 10h à 18h
Jean-Marie BRANDELEER - Ortho	084/43.35.09	de 18h à 20h
Patrick VOLVERT - Floumont	081/24.82.48	heures de bureau
Philippe DONNEAU - Nisramont	0474/21.68.21	de 18h à 20h
Guy VAN ZELE - Floumont	084/43.35.72	de 9h à 20h

Bières Spéciales • Restauration de qualité • Ambiance sympa

# Café LE CENTRAL

Fermé le lundi  
sauf fériés et vacances

4, rue du Purnalet • 6980 LA ROCHE-EN-ARDENNE • Tél. 084/46.82.82 • Fax 084/73.00.14 • [www.lecentral-laroche.be](http://www.lecentral-laroche.be)





## La Semaine de l'Abeille

Ce n'est pas parce que l'hiver est à nos portes qu'il faut oublier nos amies les abeilles ...

**En automne, les abeilles et l'apiculteur préparent l'hivernage.**

En septembre, les premières pluies ont reverdi la nature et fleuri les dernières plantes que les abeilles ont butinées.

**La reine a repris sa ponte pour faire naître les abeilles qui traverseront l'hiver.**

L'apiculteur a pu profiter des derniers beaux jours pour s'assurer que la ruche ait des réserves suffisantes pour la mauvaise saison. Dans le cas contraire, il faudra donner aux abeilles un complément de miel ou du sucre de nourrissage.

**En hiver, les abeilles se regrouperont dans la ruche.**

Les abeilles resteront donc à l'abri dans la ruche en consommant leur réserve de miel. La colonie sera réduite et se serrera autour de la reine qui aura cessé de pondre. Plus le froid sera vif, plus la « grappe » se resserrera.

Pour maintenir une température supérieure à 12 °C, les abeilles font vibrer les muscles de leurs ailes. Elles « tournent » pour se réchauffer, passant du centre de la grappe à l'extérieur. L'apiculteur, quant à lui, profitera des jours d'hiver pour réparer les cadres, repeindre les ruches, préparer la prochaine saison...



Quant à nous, en tant que **commune Maya**, nous avons organisé un concours de dessins à l'attention des élèves de 3<sup>ème</sup> et 4<sup>ème</sup> années primaires des écoles communales.

Nous vous invitons à venir découvrir leurs réalisations sur le thème de « l'Abeille » et bien d'autres choses encore le :

**SAMEDI 29 NOVEMBRE 2014**  
à la Halle de Maboge entre 10h00 et 14h00.

**Programme de la journée** (sous réserves de modifications) :

- Dès 10h00 :
  - o Exposition des dessins et autres réalisations des enfants ;
  - o Présence d'un agent DNF et démonstration de taille d'arbres fruitiers anciens sur le site du parking en face de la Halle ;
  - o Présence d'apiculteurs locaux : stands d'information, vente de leurs produits ;
  - **Distribution gratuite de plants aux particuliers** dans le cadre de la Semaine de l'Arbre 2014 - Année du Sorbier.
- Dès 11h00 :
  - o **Remise des prix aux lauréats du concours de dessins** en présence de M. le Bourgmestre ou de son représentant.
- Dès 11h30 :
  - o Dégustation des pains d'épices au miel qui auront été réalisés par des élèves de 6<sup>ème</sup> année primaire des écoles communales avec les pensionnaires du home Jamotte, selon une recette traditionnelle familiale (tous nos remerciements à Joël Thiry ainsi qu'au personnel et aux résidents du Home pour leur participation active !).

Un appel est lancé aux professionnels et autres spécialistes en matière de prairies fleuries, jardiniers experts ou amateurs etc ... afin d'exposer leur savoir-faire en la matière le 29 novembre prochain à Maboge. Nos ouvriers communaux affectés au service plantations seront également présents et répondront à vos questions.

De même, les férus de méthodes de fauchage à l'ancienne sont également invités à se manifester auprès de nos services (un appel particulier est lancé aux plus anciens). Ils pourront exposer leur outillage et expliquer leurs techniques de fauche. Les personnes désireuses de partager leur savoir-faire en faveur de la biodiversité et des insectes pollinisateurs peuvent également s'inscrire à cette journée d'échanges auprès de Christine Leboutte à l'Administration communale (084/24 40 30).

Durant la « Semaine de l'Abeille » - du 24 au 29 novembre - d'autres activités seront organisées à l'attention des enfants fréquentant les écoles primaires communales, en collaboration avec le PNDO : les élèves de 1<sup>ère</sup> et 2<sup>ème</sup> années primaires participeront à l'animation « Une abeille ? Tout le monde connaît ».

Au printemps prochain, les élèves de 5<sup>ème</sup> année primaire partiront à la découverte du sentier didactique du Plateau des Tailles à Samrée.

**Nous rappelons également aux apiculteurs locaux qu'ils sont attendus mardi 25/11 à 14h30 à l'Hôtel de Ville pour notre réunion annuelle.**

**Venez nombreux : acteurs de terrain, professionnels mais également parents, public, amis de la nature, ... le 29/11 à la Halle de Maboge !**

Christine LEBOUTTE,  
Coordinatrice Plan Maya.



Léon ANDRE,  
Echevin de l'Environnement.



## ECOLE D'APICULTURE A ORTHO

Un nouveau cours d'apiculture est prévu en 2015 par l'Union Royale des Ruchers Wallons, section apicole d'Ortho. Ce cours est en partie subsidié par la Région Wallonne. Les notes de cours sont gratuites pour les participants disposant d'une adresse mail. Pour plus d'infos, voir ci-dessous. Il reste quelques places pour des personnes motivées.

**Contact / Inscription : Jacques Baudouin : 084 / 43 30 90 - 0476 / 79 45 67.**  
[jacques.baudouin@skynet.be](mailto:jacques.baudouin@skynet.be) - <http://www.cari.be/api/audouin-jacques/>



Nourriture  
Cheveux PAVO



**Pellets :**  
Clean Energy  
Biomassa  
Olimp  
Clean Fire



GAZ BOUTEILLE, VRAC, BUCHES COMPRESSES, CITERNES

BILLA GAZ : Ronchamps 41 - 6980 La Roche-en-Ardenne – tél : 084/41.15.14



## CERTIFICATION P.E.B.

La **Performance Énergétique** de votre **Bâtiment** est obligatoire depuis le 1<sup>er</sup> juin 2011; lors de la vente ou la location de votre maison, appartement, villa ou/et même lors de location temporaire de gîte de vacances ,...



**Yves MOREAU**

Technicien supérieur en expertise et en gestion immobilière

**Ortho, 12 à 6983 La Roche-en-Ardenne**

**0475/25.73.55.** Prix : appartement : 195 € - maison : 249 €

[AARsrl@skynet.be](mailto:AARsrl@skynet.be)

## VIDE MAISON

Vous vendez votre bien... et la maison est envahie de toutes sortes d'objets. Notre société vous propose :

- de vider l'immeuble entièrement;
- éventuellement de procéder au **rafraîchissement du bien** ou d'une partie de celui-ci afin de le présenter sous son meilleur aspect;
- **d'évacuer tout objet** pouvant le dévaloriser (gravas, reste de maçonnerie,...);
- **nettoyage des abords** avec évacuation des déchets verts (à la demande un contrat d'entretien à long terme peut être envisagé).



## PARCS & JARDINS

Il sera établi un devis contractuel = pas de surprise ; un tel travail pour un tel montant.

**YVES 0475 / 25 73 55**

TVA= be 0439 935 877

## PLAFONNAGE

**Nicolas Watlet**

CLOISONS FAUX-PLAFONDS ISOLATIONS

MARCHE 0475.735 751 [NICOLAS-WATLET.BE](http://NICOLAS-WATLET.BE)



Vous vendez ou louez un bâtiment résidentiel, une maison, un appartement, un gîte de vacances,...

Vous avez besoin d'un certificat des performances énergétiques (PEB)

**Céline FRIPPIAT** Certicateur PEB agréé

Ronchamps 38  
6980 La Roche-en-Ardenne  
Tel.: 084.31.34.36  
GSM: 0498.17.58.14



[info@cfenergie.be](mailto:info@cfenergie.be) - [www.cfenergie.be](http://www.cfenergie.be)



Chocolat fabriqué à partir de fèves de cacao issues d'une culture durable

Fabrication - magasin - musée - visite

[www.cyrilchocolat.be](http://www.cyrilchocolat.be)

6982 Samrée n°63 084/46.71.20 [cyril@skynet.be](mailto:cyril@skynet.be)

SPRL **BS**

Nouvelles constructions

Transformations

Aménagements



BODSON Jonathan: 0495/644.739 - SIMON Grégory: 0475/537.323

Bérismenil, 8C - 6982 La Roche - mail: [bsconstruction6980@gmail.com](mailto:bsconstruction6980@gmail.com)



## Permanences de Mr le Bourgmestre

Guy GILLOTEAUX assurera, sauf imprévu, ses permanences de novembre tous les samedis matin, de 9h00 à 12h00.

Vous pouvez également prendre rendez-vous en téléphonant au 0495/79.82.71.

## Service population/état civil

Le service Population/Etat civil règle les matières administratives liées à la tenue du fichier national. Si votre situation professionnelle subit un changement ou n'a pas été déclarée, veuillez donc nous avertir le plus rapidement possible afin que celui-ci puisse effectuer les changements nécessaires.

Vous désirez obtenir rapidement des informations sur les procédures de délivrance de document :

→ [fabienne.nollomont@la-roche-en-ardenne.be](mailto:fabienne.nollomont@la-roche-en-ardenne.be)

→ [joel.chisogne@la-roche-en-ardenne.be](mailto:joel.chisogne@la-roche-en-ardenne.be)

→ [elodie.gaspard@la-roche-en-ardenne.be](mailto:elodie.gaspard@la-roche-en-ardenne.be)

**Horaires** : du lundi au vendredi de 8h30 à 12h30 et de 13h à 17h. (Tél. : 084/41.12.39)

Une permanence est également organisée tous les samedis de 8h30 à 12h30.

## CPAS

Centre Public d'Action Sociale de La Roche - Rue de Beusaint, 2 à La Roche - 084/41.18.72.

Le service administratif est ouvert du lundi au vendredi, de 8h à 12h et de 13h à 16h.

Pour les services plus spécifiques, des permanences sont organisées selon l'horaire suivant :

→ **Service social** : - Guy BASTIN : le lundi et le jeudi, de 8h30 à 11h45 ;

- Bénédicte SERVAIS : le mardi et le vendredi, de 8h30 à 11h45;

- Laura STILMANT : le mercredi, de 8h30 à 11h45.

→ **Service insertion socio-professionnelle** : Christine LOURTHIE : mardi et jeudi, de 8h30 à 11h45.

→ **Service allocations chauffage** : - le mardi, de 13h à 16h ;

- le mercredi, de 13h à 16h ;

- le vendredi, de 8h30 à 11h45.

→ **Service médiation de dettes** : Aline LIEGEOIS : le mardi et le jeudi, de 8h30 à 11h45.

## Agence Locale pour l'Emploi (A.L.E.)

Besoin d'un coup de main ! Les personnes physiques et morales (associations, écoles...) peuvent faire effectuer certaines activités via l'ALE.

**Inscription** : 7,45 € par an. **Prix du chèque ALE** : 6,45 € (= 1 heure de travail, assurance comprise).

Possibilité de déductions fiscales de 30 %, Déplacements du travailleur à votre charge : 0,25 €/km.

**Info-formations** : Infos sur toutes les formations de la province de Luxembourg.

**Notre adresse** : rue de Beusaint, 19 (1<sup>er</sup> étage) à 6980 La Roche. **E-mail** : [alelaroche524@yahoo.fr](mailto:alelaroche524@yahoo.fr)

**Ouverture au public** : tous les mardis de 9h à 12h.

**Renseignements et inscriptions** : BOURCY Richard, agent ONEM-ALE (0496/21.10.14).

## Problème de distribution d'eau...

Contactez la S.W.D.E. au 084/31.22.68.



Votre habitation est-elle protégée contre l'incendie et les brûlures ?



Conférence animée par les Conseillers du Bureau Zonal de Prévention Incendie

Le vendredi 28/11/2014 à 19h45

Salle de cinéma "Le Faubourg St Antoine" à la Roche-en-Ardenne

En collaboration avec:



Leçons d'équitation (initiation et perfectionnement) - Débouillage & entraînement de chevaux - Hippothérapie

Céline Trullemans  
Tél : 0472 / 53.08.29  
tr.celine@hotmail.com

Herlival 70 - 6983 La Roche-en-Ardenne

**Ludovic de BIBER**  
TOITURE - CHARPENTE - ZINGUERIE  
ORTHO, 56 B-6983 LA ROCHE-EN-ARDENNE  
Tél./Fax : 00 32 (0) 84/75 21 82

**Voyages PONCELET**  
E-mail : info@voyages-poncelet.be

**TENNEVILLE**  
Rte de Bastogne 11  
Tél. 084 45 61 00

**ORTHO**  
Warempage 10  
Tél. 084 43 32 66  
ou 084 43 30 55

15 novembre 2014 Concert d'André Rieu  
14 février 2015 Spectacle de Disney on ice (100 ans de magie)

PROCHAINEMENT :  
- Arrivage des brochures hiver 2015  
- Marché de Noël Alsace Paris - Londres ...

www.voyages-poncelet.be

**Transformation générale**  
du bâtiment

**intérieur extérieur**  
du petit au grand travaux

evrard bernard  
0498/34 79 56  
rue gobette 6980 la roche en ardenne

## Accueil Temps Libre (A.T.L.)

Les accueillantes extrascolaires et les animatrices prennent soin de vos enfants lors des accueils extrascolaires.

Le service ATL est situé à l'administration communale, Place du Marché 1 à La Roche, au 2<sup>ème</sup> étage. La coordinatrice, Carine Sénéchal, est disponible : - les lundis, mardis, jeudis et vendredis de 8h à 16h. - les mercredis de 9h à 17h.

En cas de besoin, vous pouvez la contacter au 0490/64.48.86. Laissez-lui un message et elle vous rappellera dès que possible. Pour la rencontrer, il est préférable de prendre un RDV.

Vous pouvez aussi lui envoyer un courriel à l'adresse suivante : carine.senechal@la-roche-en-ardenne.be

**Nouveau !** Organisation d'un accueil lors des journées pédagogiques.

## Location de chapiteaux et aubettes

Les chapiteaux et les aubettes de la Commune peuvent être loués par les associations :

- chapiteau rectangulaires : 200 € ;
- chapiteau hexagonal : 200 € ;
- aubette : 20 €/pièce.
- **chapiteau-tente : 250 €.**

Réservations: HENET Clarence : 084/245.058.  
(uniquement le matin, du lundi au vendredi).



## Salles communales

Centre sportif et culturel La Roche - C/O M. Dominique Caprasse	☎ : 085/71.27.76 (privé) ou 0496/438.539
Salle Li Mahonette de Beausaint - C/O Mme Isabelle André	☎ : 084/41.27.80 ou GSM : 0497/361.066
Salle du football de Bérismenil - C/O M. Ernest Bultot	☎ : 084/44.42.86
Salle de l'ancienne école de Bérismenil - C/O Mme A-M Moussebois	☎ : 084/44.43.89
Halle de Maboge - C/O M. Guy Christophe	☎ : 084/31.59.22
Salle de Buisson - C/O M. Guy Toussaint	☎ : 084/43.30.14 ou GSM : 0479/489.860
Salle de Hives - C/O M. Jean-Michel Bodelet	☎ : 0497/273.309
Salle de Samrée - C/O M. Jean-Marie Prévot	☎ : 084/44.40.54
Chalet du Ski à Samrée - C/O M. Francis Toussaint	☎ : 0496/833.978
Salle de l'école d'Ortho - C/O Mme M-Ch. Denis	☎ : 0477/328.168
Salle de Halleux - C/O Mme Anne-Marie Gérard - Jacoby	☎ : 084/41.16.82
Salle «La Fête des Blés» de Warempage - C/O M. Michaël Englebert	☎ : 084/21.30.73 ou GSM : 0497/190.520.
Salle « La Maison du Plateau » de Vecmont : - Président : M. Philippe Félix - Pour les réservations : Mme Danielle Collignon - Wathélet	☎ : 0496/257.859 ☎ : 084/41.21.85 ou GSM : 0495/672.758.

## Cyberespace

Le Cyberespace met à votre disposition 2 ordinateurs à l'Hôtel de Ville de La Roche.

Le tarif est le suivant : 0,50 €/h pour les moins de 18 ans et de 1 €/h pour les 18 ans et plus.

**Attention : âge minimum : 12 ans.**

**Horaires d'ouverture :** du lundi au vendredi, de 8h30 à 12h et de 13h à 17h.

Il vous suffit de réserver votre ordinateur auprès du Service Population (084/41.12.39).



## Mic-ados amo

Mic-Ados est un service d'aide et d'accompagnement aux jeunes de moins de 18 ans dans leur milieu de vie. Ecoute, soutien dans des démarches, recherche d'informations, ... voilà ce que peuvent trouver les jeunes chez Mic-Ados. Les parents peuvent également venir chercher un soutien pour l'éducation. Service gratuit, anonyme, indépendant et respectueux des conceptions de chacun.

**Renseignements :** Mic-Ados, 15 place du Bronze (2<sup>ème</sup> étage), 6980 La Roche. Tél : 084/31.19.31.

Permanence téléphonique le mercredi de 12h à 14h au 0494/25.53.08.

## Conseil fiscal du mois

Suppression de l'attestation TVA pour l'utilisation d'un véhicule immatriculé à l'étranger au nom de votre employeur

Depuis le 01/10/2014, l'attestation TVA pour « mise à disposition non imposable » d'un véhicule étranger est supprimée.

### Qui est concerné ?

Les résidents belges qui utilisent un véhicule, principalement pour des raisons professionnelles, (voiture, voiture mixte, minibus...), immatriculé à l'étranger et mis à leur disposition par leur employeur (basé en Union Européenne).

### Nouvelles obligations :

Depuis le 01/10/2014, vous devez toujours conserver dans votre véhicule :

-une copie de votre contrat de travail ou de l'ordre du propriétaire du véhicule ;

-et un document du propriétaire attestant qu'il a mis ce véhicule à votre disposition.

Vous ne devez donc plus demander d'attestation TVA à partir du 1<sup>er</sup> octobre. Les attestations existantes perdent leur valeur. Les demandes d'attestation en cours ne seront plus traitées.

Contact : Service Public fédéral Mobilité et Transports

Nous sommes à votre disposition pour tout renseignement complémentaire.

Ce conseil fiscal vous est proposé par

Fiduciaire de l'Ovest  
comptabilité - fiscalité  
Rue du Moulin,3  
6980 La Roche  
084/41.30.87.



## Inauguration du Parc d'activités économiques de Vecmont



Le 24 septembre 2014, IDELUX et les communes de La Roche-en-Ardenne et de Tenneville ont inauguré le parc d'activités économiques de Vecmont, parc de 12,5 hectares situé le long de la Nationale 89 et à un jet de pierre de la Nationale 4. Ce parc est ouvert à tout le monde et IDELUX encourage l'implantation de l'agroalimentaire et des produits locaux.

### Un parc qui séduit les PME

Pour ce parc d'activités économiques, IDELUX dirige sa prospection vers les TPE/PME et les petits artisans, tous secteurs confondus.

L'Intercommunale souhaite également profiter de la présence de LS Frais, société spécialisée dans le tranchage et le conditionnement de produits de charcuterie pour compte de tiers, pour attirer d'autres entreprises du secteur agroalimentaire complémentaires avec son activité.

Concrètement, la commercialisation du parc a déjà porté ses fruits : les entreprises en contact avec l'Intercommunale pour une future implantation sur le parc font essentiellement partie du milieu de la construction au sens large (sanitaire, menuiserie...). Neuf entreprises ont marqué un intérêt, deux entreprises se sont engagées fermement :

- La **Menuiserie Collette** qui compte quatre employés. En 1994, Michel COLLETTE lance sa menuiserie ; entre-temps, sa femme et son fils aîné Guillaume ont rejoint l'entreprise familiale. En plus des travaux de menuiserie intérieure et extérieure, ils se sont spécialisés dans l'aménagement intérieur pour les privés et les professionnels. Ils ont décidé de s'installer sur le parc d'activités de Vecmont pour plusieurs raisons : centraliser leurs activités en un seul endroit, disposer de plus de place et rester dans leur région et commune ;



- Située à La Roche-en-Ardenne et créée en 2009, la compagnie **SeeTech** (4 employés également) dirigée par Serge ETIENNE, est spécialisée en électricité générale, éclairage, domotique, chauffage électrique. Pour répondre aux nouvelles normes et satisfaire sa nombreuse clientèle, l'entreprise compte construire sur le parc de Vecmont des locaux futuristes, ultra-modernes et performants, comprenant une salle de séminaire, une salle de démonstration et un show-room.

Actuellement, le parc peut accueillir une dizaine d'entreprises. Dans le futur, d'autres parcelles ainsi que des halls relais seront disponibles. Avis donc aux amateurs !

### Plus d'informations :

Stéphane WILKIN, Conseiller Entreprises, IDELUX - [stephane.wilkin@idelux-aive.be](mailto:stephane.wilkin@idelux-aive.be)  
Tél. +32 63 23 18 30 - GSM +32 496 57 36 82.

## Epi'cintre



Bientôt la St Nicolas ...

Pensez à réserver vos magnifiques sachets de St Nicolas !

Malgré la hausse du coût des marchandises, nous maintenons notre prix, soit 5€ le sachet.

Merci de réserver avant le 15 novembre au numéro de GSM 0479/85.46.62.

En achetant nos sachets, vous nous aidez à soutenir plusieurs associations.

Situation : Rue Val du Bronze, 2 à La Roche.

Heures d'ouverture :

- La boutique **ACCESSIBLE A TOUS** est ouverte le **mardi de 14 à 17h** et le **samedi de 9 à 12h**. Vous y trouverez, à prix démocratique, bibelots, vaisselle, petit électro, linge, lingerie, chaussures, vêtements, jouets, sacs, mercerie. Vous pouvez déposer vos dons à la boutique aux heures d'ouverture.
- L'épicerie est ouverte le **samedi de 9h à 12h**, sur présentation d'une carte délivrée par le CPAS ou par un médecin habilité.

Renseignements : Solange BASTOGNE : 0479/85.46.62.

## TITRES-SERVICES + centrale de repassage

Le titre-service permet aux particuliers de payer, en toute légalité, les prestations d'une aide à domicile. Il coûte 9 € à l'achat et 6,30 € après la déduction fiscale (1 heure = 1 titre).

Nous disposons aussi d'une centrale de repassage rue Châmont, 4 à La Roche ouverte à tous.

Renseignements : « Les Fées d'Ortho » - Maud Raskin - Gsm : 0487/803.300 - [maud.raskin@live.be](mailto:maud.raskin@live.be).

## Repassage de votre linge

Nous repassons votre linge à la nouvelle salle multi-services de Vecmont (possibilité de prendre votre linge à domicile et de vous le ramener). *Les 2 premières heures sont offertes à tous les nouveaux clients.*

Coût : 9 €/h, soit un titre-service (coût réel après déduction fiscale : 6,30 €/h).

Renseignements : Françoise LOMBET : 0496/532.555. - Mail : [francoiselombet@hotmail.com](mailto:francoiselombet@hotmail.com)

## La Bambinerie

La Bambinerie accueille tous les enfants de 0 à 6 ans, de 7 à 18h30, du lundi au vendredi, sauf jours fériés (également TOUT L'ETE). Psychomotricité, créativité, espace vert, ...

Parking aisé face au hall des sports de l'Athénée. Agréée par l'O.N.E. Déduction fiscale possible.

Renseignements : Rue des Evêts, 2 - 6980 LA ROCHE - 084/41.25.40.

## Le Pavillon des P'tits Soleils

Milieu d'accueil reconnu et subsidié par l'ONE pour enfants de 0 à 3 ans au centre de La Roche.

Participation financière proportionnelle aux revenus (barème ONE).

Rens. et inscriptions : asbl P'tits Soleils - Courtil, 128 à 6670 Gouvy - 080/64.38.14 (permanence tous les matins de 9h à 12h sauf les vendredis des congés scolaires)

## Accueil Assistance

« Accueil Assistance » est un service professionnel de garde d'enfants malades à domicile.

Vous partez travailler l'esprit tranquille et votre enfant se trouve entre de très bonnes mains.

Renseignements : 063/24.24.40. ou [www.promemploi.be](http://www.promemploi.be)

## L'équipe « Visiteurs de Malades »

Vous êtes malade, âgé(e) ou seul(e), vous désirez une visite chez vous ? L'équipe « Visiteurs de Malades » vous offre une présence discrète et régulière et/ou un accompagnement spirituel si vous le désirez.

Rens. : Voidek KRZYWDA (084/43.31.14) - L. Jacques (084/45.66.46) - F. Batteux (084/41.18.27).

# Le site web de votre Administration communale a fait peau neuve !

Visitez-le sur **www.laroche.be** !

Notre nouveau site vous permettra, par sa nouvelle présentation, la réorganisation de ses menus et sa navigation plus intuitive, de consulter notamment très facilement :

- les coordonnées de contact de tous les services de votre Administration ainsi que les modalités d'obtention de documents administratifs, les règlements communaux, ... ;
- la liste des gardes des médecins et pharmacies ;
- le bulletin communal complet du mois et des mois précédents au format pdf ;
- les galeries photos des manifestations actuelles et passées ;
- l'agenda détaillé des manifestations à venir ;
- les différents PV des Conseils communaux ainsi que les ordres du jour ;
- les coordonnées des différents commerces de notre commune ;
- ...



Pour toute info complémentaire, contactez Nadine LAMBERT, tous les matins à l'exception du mercredi, au 084/245.061.

## Discobus

Le discobus de la Médiathèque vous attend tous les mercredis, de 14h30 à 15h30, sur le parking du Quai de l'Ourthe. Renseignements : 061/22.43.20, le mardi de 10h00 à 16h00.

## Bibliothèque

Rue Corumont, 6 à La Roche - Mercredi de 14h à 16h - Samedi et dimanche de 10h à 12h.

## Centre de documentation de l'Ourthe moyenne

Il rassemble et met à votre disposition un grand nombre de documents anciens et contemporains relatifs à la vallée de l'Ourthe. Ouvert le jeudi de 14h30 à 18h30, le 1<sup>er</sup> samedi du mois de 10h à 13h. Adresse : Moulin de Bardonez, 2 à 6987 Rendeux. Rens. : 084/37.86.41. - Fax : 084/47.71.34. Site : www.ourthe-documentation.be - mail : noelle.willem@belgacom.net

## Bibliobus

le mardi 25 novembre		les jeudis 6 et 20 novembre	
Vecmont :	09H10 à 09H50	Ortho :	14H00 à 14H45
Beusaint :	09H55 à 10H30	Buisson :	14H55 à 15H15
Veopré :	10H40 à 10H55	Hives :	15H25 à 15H35
Cielle :	13H25 à 13H40	Samrée :	09H00 à 09H30
		Bérismenil :	09H40 à 10H10

## Besoin de co-voiturer ou de vous déplacer ?

Le site [www.damier.be](http://www.damier.be) vous offre toutes les possibilités de mobilité au sein de la Province.

## Proxibus

Pour connaître les horaires de passage, les circuits, les tarifs, ... vous pouvez utilement consulter le site de l'Administration communale ([www.laroche.be](http://www.laroche.be)) à la rubrique « transports - Proxibus » ou prendre contact téléphoniquement avec Jean-François MILICHE (0499/23.77.91).

## Cours de mise à niveau permis de conduire camion

La MAISON BILLA organise des cours de mise à niveau du permis de conduire camion les 15/11 et 13/12/14 dans ses locaux (Ronchamps 74-6980 LA ROCHE).

Une session pour les cours ADR 2015 sera également organisée par SPRL FOURIE (infos : 081/71.74.01) :

- samedis 14 et 21/02/15 : recyclage Base : cours de 9h00 à 15h45
- samedi 28/02/15 : recyclage Citerne : cours de 9h00 à 12h30
- samedi 07/03/15 : examen à Molinfaing par ITLB

Renseignements : 084/41.15.14 ou billagaz@hotmail.com

## Gardes vétérinaires

Le vétérinaire Philippe PAULUIS, rue de Beusaint, 23A à La Roche, signale qu'il effectue une garde de week-end. Ses prochaines gardes auront lieu :

- le samedi 1er novembre dès 15h et le dimanche 2 novembre.
- le samedi 15 novembre dès 15h et le dimanche 16 novembre.
- le samedi 29 novembre dès 15h et le dimanche 30 novembre.

Renseignements : 084/41.22.05 ou 0496/72.18.67.

## Coiffure Isabelle

SPECIALITES : COUPES HOMMES & DAMES



25, Place du Bronze  
6980 LA ROCHE-EN-ARDENNE  
☎ 084/41 23 55

Marc **Evrard**  
multitravaux

- Intérieur
- Extérieur
- Tapissage
- Peinture
- Plafonnage
- Carrelage
- Terrasses
- ...

0472 64 45 57

## Différentes réalisations du Service Travaux de l'Administration communale de La Roche.

### Travaux dans le cadre du Festival de la soupe au Parc Rompré à La Roche



### Abattage et évacuation de branches au Presbytère de Warempage



### Travaux de terrassement pour la fontaine de Mousny



### Enlèvement des fleurs dans les vasques à La Roche



### Brossage et désherbage mécaniques à Beusaint



### Remise à niveau des fossés et accotements de la route «Le Chaffour» entre Bérismenil et Samrée



### Travaux de menuiserie et d'étanchéité à l'église de Bérismenil et à l'école de Beusaint



*Pour tout renseignement n'hésitez pas à contacter  
Monsieur Stéphane TRIBOLET au 084/41.12.39.*

*Stéphane TRIBOLET, Chef des Travaux*

*Charles RACOT, Premier Echevin.*

## Votre centre « Envie d'Être »

Le plaisir et la beauté

### Promo soin visage



Un maquillage de jour vous est offert à la fin de tout soin visage.

# -20%

Pour tout achat de produits  
lors d'un soin visage.

**Pédicure médicale** dans votre institut "Envie d'Être", sur rendez-vous uniquement

- les mardi et jeudi de 9h à 18h
- le mercredi de 9h à 12h
- le 1er samedi du mois de 9h à 14h



#### Horaires d'ouverture du centre

Mardi et jeudi : 09h-21h  
Mercredi et vendredi : 09h-18h  
Samedi : 09h-14h

### Virginie Bourivain

Rue de la Gare, 1  
6980 La Roche-en-Ardenne  
Tél : 084/41 19 04



### Médecins

<b>Dr DUQUENNE</b> Quai de l'Ourthe, 3 084/46.62.40 0494/48.24.80	<b>Dr LEGNIERE</b> Rue des Evêts, 31 La Roche 084/41.24.31	<b>Dr MINSIER</b> Rue du Nulay, 3 084/41.11.06 0495/18.37.35	<b>Dr PETIT</b> Rue Rompré, 8 La Roche 084/41.21.00
--	---	---	--

### GARDES

#### ➤ Pour la semaine :

La garde de semaine reste organisée par les différents médecins de notre commune. Pour les appels urgents, **dès 18h**, du lundi au jeudi, vous pouvez former le **numéro unique 1733** qui vous transfèrera vers le médecin de garde de La Roche ou vers le service d'urgence si la situation le nécessite.

#### ➤ Pour les week-ends (du vendredi 19h au lundi 8h) et jours fériés :

Les gardes sont assurées par les médecins généralistes de la région dans un **POSTE MEDICAL DE GARDE**.

Il vous suffit de prendre contact avec le n° **1733** et un rendez-vous vous sera donné au poste de garde le plus proche (ou selon votre choix), c'est-à-dire :

- au PMG de Bastogne (Chaussée d'Houffalize, 1 bis à 6600 Bastogne - A côté de l'hôpital)
- au PMG de Marche (Avenue de France, 6 à Marche - Le long du boulevard urbain, dans l'ancien bâtiment des Mutualités chrétiennes).

Une visite du médecin de garde à votre domicile restera possible selon la situation, ou bien le transport par un chauffeur qui vous mènera au poste garde et vous ramènera chez vous en passant par la pharmacie de garde. Il est également possible de prendre rendez-vous pour le jour-même sur le site [www.1733.be](http://www.1733.be)

La pharmacie de garde la plus proche du poste médical de garde vous sera renseignée.

**Le traitement anti-cellulite de référence**

Remodeler son corps - Supprimer la cellulite - Atténuer les cicatrices - Éviter les douleurs post sportives - Augmenter la récupération après l'effort

**Endermologie et LPG,**  
votre source de bien-être

Séance d'information gratuite sur demande

Dans les cabinets de :

**Herlinval 084 43 30 50**  
Herlinval 91 - 6983 Ortho

**Tenneville 084 45 51 79**  
Rte de la Barrière 9A - 6970 Tenneville

[www.endermo-ardennes.com](http://www.endermo-ardennes.com)

**Marc Paulus**  
Kinésithérapeute

**Delphine Dieudonné**  
Kinésithérapeute et endermologue

**GSM : 0478 38 84 83**

Relaxant  
Apaisant  
Anti-stress





*Préparez votre peau pour les fêtes*

*Profitez d'un Soins du Visage éclaircissant à la Truffe & Caviar*

\*

*d'un Soins anti-oxydant et recevez votre crème à -50%*

\*

*Un gommage Corps Tonifiant d'Amazonie et son enveloppement Stimulant*

\*

*Pensez déjà à remodeler votre silhouette avec notre soins Reaction*

*Ou profitez simplement d'un soins détente :*

*Massage du dos & nuque à la cannelle ou safran*

\*

*Massage du visage et cuir chevelu aux huiles relaxantes*

*Wellness L'Alu*

*Samrée 84, 6982 Samrée*

*Tél: 0032/498.22.40.64 Mail: lal@skynet.be*

*Site: www.wellness-lalu.be*



## Pharmacies



<b>Pharmacie DEFOY (084/41.11.58)</b> Place du Marché, 6 – 6980 La Roche <i>Heures d'ouverture :</i> Du lundi au samedi : 9h-12h30 et 14h-18h30	<b>Pharmacie EPC (084/41.11.81)</b> Rue de l'Eglise, 12 – 6980 La Roche <i>Heures d'ouverture :</i> Du lundi au vendredi : 9h-12h30 et 14h-18h30 Samedi : 9h-12h30.
--	---

## GARDES

➤ **Pour la semaine (de 18h30 jusqu'au lendemain 8h30 - du lundi au jeudi) :**

- Du lundi 3 au jeudi 6 novembre inclus : pharmacie DEFOY
- Le lundi 10 novembre : pharmacie DEFOY
- Du mercredi 12 au jeudi 13 novembre inclus : pharmacie DEFOY
- Du lundi 17 au jeudi 20 novembre inclus : pharmacie EPC
- Du lundi 24 au jeudi 27 novembre inclus : pharmacie DEFOY

➤ **Pour les week-ends (du vendredi 18h30 au lundi 8h30) et jours fériés :**

- Les pharmacies de La Roche font partie dorénavant du rôle de garde de la région de Marche.  
 Pour connaître la pharmacie de garde la plus proche, 3 possibilités s'offrent à vous :
- téléphoner au 0900/10.500 (ou au 1733) ou consulter le site [www.pharmacie.be](http://www.pharmacie.be) ;
  - vous rendre à votre pharmacie habituelle où un affichage en façade vous renseignera.

## Collectes de sang – Croix-Rouge

Les prochaines collectes de sang organisées par la Croix-Rouge sur notre commune auront lieu à la salle du CPAS, rue de Beausaint, 2 à La Roche : - **le jeudi 8 janvier de 15h à 19h30 ;**  
 - **le vendredi 9 janvier de 15h30 à 19h.**

**Renseignements :** 084/36.66.16.

## Aide et soins à domicile – Croix jaune et blanche

**Renseignements :** 084/32.03.10. (24 h/24, 7 jours/7).

## O.N.E.

**Personne responsable :** Nathalie THEATRE (084/45.60.36 les lundis de 19h à 20h et les mercredis de 12h à 13h ou 0499/57.26.38). **Visites sur rendez-vous !**

Le car de l'ONE circule sur la commune le **2<sup>ème</sup> lundi du mois** selon l'horaire suivant :

12h30 : Samrée	13h15 : Bèrismenil	14h00 : Villez	14h30 : La Roche (sur le parking de la piscine)
----------------	--------------------	----------------	---

Le car de l'ONE circule sur la commune le **3<sup>ème</sup> lundi du mois** selon l'horaire suivant :

13h30 : Halleux	14h00 : Ronchampay	15h00 : Ortho	16h00 : Buisson
-----------------	--------------------	---------------	-----------------

## Besoin d'un infirmier indépendant à domicile ?

<b>Contactez :</b>	Bruno MINSIER 0473/712.745	Anaïs BOULANGE 0496/42.85.06	Caroline NUTTENS 0496/74.41.71	Amélie LUCAS 0474/44.72.98.
--------------------	-------------------------------	---------------------------------	-----------------------------------	--------------------------------

**Coiffure**  
Homme - Dame - Enfant  
Pose d'ongles en gel

*Sarah Lafalize*

Route du Tram, 12  
6980 Cielles  
0477/94 88 17

Du mardi au samedi de 8h à 17h  
et le jeudi de 10h à 21h  
Sur rendez-vous

**Massages du corps entier**

Vite fatigué ?  
Pas bien dormi ?  
Petites douleurs ?  
Stress ?

Nous vous aiderons à vous revitaliser et à vous relaxer avec un massage adapté.

L'énergie pourra à nouveau circuler dans votre corps.  
votre esprit sera libéré  
et vos émotions pourront trouver leur place.....

Denise Cop  
Halleux 38D  
6986 Halleux  
Tel : 0471/716998

**EXPOSITION**  
16h-21h - entrée gratuite

**Marche-en-Famenne**  
Lundi 03  
Mardi 04 novembre  
Maison du Diabète  
Rue de France 1  
6800 Marche-en-Famenne

**Athus**  
Lundi 10  
Jeudi 13 novembre  
Polyclinique  
Avenue de la Mission 23  
6800 Athus

**Bastogne**  
Mardi 18  
Jeudi 20 novembre  
Centre de Santé Provincial  
Chaussée de Namur 10  
7000 Bastogne

**LE DIABÈTE D'Hier AUJOURD'HUI**

VOUS ÊTES DIABÉTIQUE OU CONCERNÉ ?  
VENEZ :

- parcourir l'exposition
- mesurer gratuitement votre HbA1c (sans prescription médicale) ou votre glycémie (sans ordonnance)
- découvrir le trajet de soins
- tester vos connaissances en diététique
- recevoir un cadeau

Une initiative de la Maison du diabète - info : 0841 10 00  
Avec la collaboration de l'Association du diabète - www.diabete.luorain.org

**La Roche Optique**

Depuis plus de **20 ans**  
Nous vous conseillons pour  
le choix de vos :

Lunettes  
 Lunettes de soleil  
 Lentilles de contact  
 Loupes  
 Jumelles  
 Accessoires

**Promotions**  
Toute l'année en magasin

**ET N'OUBLIEZ PAS,  
NOUS CONTROLONS TOUJOURS VOTRE VUE  
GRATUITEMENT**

Rue Châmont n°28 à La Roche-en-Ardenne - Tél : 084.41.22.03.



## Broderie

Nous nous rencontrons à l'école communale de Vecmont tous les 15 jours (le lundi).  
Pour nous rejoindre, il suffit de prendre contact avec Françoise BATTEUX au 084/41.18.27.

## NOUVEAU DANS LA REGION ! AZZA : Scrapbooking

Atelier découverte de Scrap azza gratuit, le 20 novembre à 19h30. Vous réaliserez un micro album.  
L'atelier sera animé par Claudine Goossens, animatrice. L'atelier aura lieu chez Myriam Servais,  
rue du stade, 24 à La Roche. Apportez 2 photos. Bienvenue à toutes !  
Réservation souhaitée au 0472/45.67.29 pour le 18 novembre au plus tard.

## Scrabble

Le scrabble, vous connaissez ? Le scrabble duplicate, vous voudriez essayer ?  
Venez nous rejoindre chaque mercredi à 20 heures. **Renseignements** : 084/41.10.82.

## Cours de Guitare - Dan BOGART

Cours de guitare (rock, blues, folk, flamenco, bossa nova) + Djembé, collectifs ou individuels, pour  
débutants et avancés. Vous avez déjà de bonnes bases et vous voulez jouer en groupe ?  
Avec VOS compositions ? Contactez-moi au 0491/25.83.63.

## Cours de piano, violon, solfège

Cours de musique collectifs ou individuels, enfants à partir de 6 ans ou adultes, débutants ou avancés,  
tous les genres (classique, folk, jazz, chansons françaises...). Un piano sera à votre disposition.  
Professeur diplômé : Peter TRUYENS à Bérismenil : 0479/69.88.39.

## Chorale « Larochange »

Envie de chanter ? Venez donc nous rejoindre pour un essai lors de l'une de nos répétitions. N'ayez  
aucune crainte, nous sommes des amateurs ; notre plaisir est de chanter ensemble, tous les lundis,  
sous la direction de notre sympathique et compétente directrice de chorale, Bernadetta ARTYM.  
**Renseignements** : 084/43.32.20 ou 084/41.14.44 ou auprès d'un des choristes.

## Cours de langues (anglaise, néerlandaise, française)

COURS PARTICULIERS DE LANGUES NEERLANDAISE ET ANGLAISE pour débutants, moyens et  
expérimentés + EENVOUDIGE FRANSE TAAL - OEFENINGEN VOOR NEEDERLANDSTALIGEN - Cours de  
conversation individuels et en petits groupes - AIDE AUX ÉLÈVES DU SECONDAIRE ET AUX ETUDIANTS.  
Tarif raisonnable (réduction en cas d'arrangement à long terme) - Références disponibles.  
**Horaires** : en journée ou en soirée, à convenir, soit dans un local tranquille à La Roche, soit à votre  
domicile pour éviter tout déplacement.

**Rens.** : Martin RIETMAN - Avenue de Villez, 10 - La Roche - ☎ : 084/44.48.35 (après 20h00).

**Vivalia** DANS LE CADRE DE LA JOURNÉE MONDIALE DU DIABÈTE

**"ÊTES-VOUS DIABÉTIQUE ?  
1 PERSONNE SUR 2 L'IGNORE..."**

**VENEZ VOUS TESTER ET POSER VOS QUESTIONS"**

À l'hôpital Princesse Paola de **MARCHE**, le 13 novembre 2014, de 13h00 à 17h00

À l'hôpital Sainte-Thérèse de **BASTOGNE**, le 14 novembre 2014, de 13h00 à 17h00

Convention diabète, Maison du diabète,

## Chorale de variété/chanson française

Vous chantez seul(e) dans votre voiture, devant la télé ou au-dessus de vos casseroles ? Vous voudriez bien pousser la chansonnette mais vous n'osez pas ? Ne vous cachez plus ! Venez chanter avec nous tous les deuxièmes mercredis du mois à 19h30 dans la salle de classe de Pierre SCHEVERS à l'Athénée Royal de La Roche. Vous découvrirez ou redécouvrirez la variété française d'hier et d'aujourd'hui, dans la détente et la bonne humeur...

**Renseignements** : auprès de Berthe CABAY : 084/41.12.50 ou Véronique ANNET : 084/43.31.56.

## Dialogue philosophique à Vecmont

La nouvelle saison du « dialogue philosophique » est en route ! Nous nous rencontrons un lundi sur deux à l'école de Vecmont, 19h30 à 21h30.

Au programme douze soirées pour l'approche de questions que les participants se choisiront pour ouvrir le partage du sens ! Pas de connaissance particulière à avoir. Ce qui nous réunit ce n'est pas ce que nous savons, mais les questions que nous nous posons.

Il est souhaitable que les personnes qui participent s'inscrivent pour que l'organisation (nombres de documents, places, accueil...) soit la meilleure possible ! Animation Brigitte Doyen et Hubert Batteux.

**Renseignements, informations et inscriptions** : H. Batteux : 0499/355583 ou hb@scarlet.be



## Football

**R.O.C. ROCHOIS** : Renseignements : REINERS Daniel : 084/41.16.54.

**Remerciements** : Le ROC Rochois remercie bien sincèrement Mr Raymond BASTOGNE ainsi que Mr et Mme Eddy MARTIN (Taverne "Le Bronze") pour les ballons de match offerts. Ces sponsors vous sont chaleureusement recommandés.

**ROYAL ORTHO SPORT** : Rens.: BRANDELEER J-M. : 084/43.35.09 ou 0498/38.63.91.

**U.S. VECMONT** : Renseignements : FORGEUR Victor : 084/41.18.88.

**R.U.S. BERISMENIL** : Renseignements : PREVOT Jean-Marie : 0496/255.126.

## Volley-ball (VC Rochois)

- Samedi 8 novembre : > P2 dames : LA ROCHE - LA VIERRE N : réserve (12h45) - première (14h00)  
> P1 dames : LA ROCHE-FEMINA BASTOGNE : réserve (16h) - première (17h15)
- Samedi 15 novembre : > P2 dames : LA ROCHE - CHAMPLON : réserve (12h45) - première (14h00)  
> P1 dames : LA ROCHE-JAMOIGNE : réserve (16h) - première (17h15)
- Samedi 22 novembre : > P3 dames : LA ROCHE - ATHUS : réserve (12h45) - première (14h00)
- Samedi 29 novembre : > P3 dames : LA ROCHE - STABULOIS : réserve (12h45) - première (14h00)  
> P2 dames : LA ROCHE - STABULOIS : réserve (16h) - première (17h15)  
> P1 dames : LA ROCHE - INDSE BASTOGNE : réserve (19h15) - première (20h30)

**Renseignements** : VINCENT Jean : 084/41.27.42. (après 18h)

## Mini foot (Squadra Mezzo)

**Renseignements** : Nicolas CAPRASSE : 0495/48.08.57.

## Ping-pong

A la salle "Li Mahonette" à Beausaint. **Rens.** : Richard SPRUNG : 084/41.20.14 ou 0495/45.21.87.

## Badminton

Un sport pour tous ... hommes, dames, jeunes, jeunes ! (vraiment pour tous quoi !)  
Venez chaque samedi matin de 9h45 à 12h au hall omnisport de l'Athénée de La Roche mais aussi le mardi de 17h30 à 19h30. Les volants sont fournis et quelques raquettes sont disponibles.

**Rens.** : JANTY R. (084/41.18.03), LARUE L. (0492/93.19.17), VANDEN BORRE R. (084/47.73.70)

**L'ÎLE DE JADE**  
PRÊT-À-PORTER FEMME  
VERO MODA - JUNAROSE

LILEDEJADE@YAHOO.FR - f L'ÎLE DE JADE

**Le coin des beaux gosses**

Le-Coin-Des-Beaux-Gosses

prêt à porter homme  
nos accessoires  
nos montres OOOZOO...

12 rue du Purnalet, 6980 La Roche  
0489 39 43 19

**VWJ TOITURE & MENUISERIE**

**Vincent JORIS**

Samrée, 1F - 6982 LA ROCHE

GSM: 0497/17 89 76 - Fax: 084/44 45 08

TVA: BE 0878.987.472 - Banque CBC: 732-6473633-01

**SOUDO-TECH**

TOUS TRAVAUX DE SOUDAGE SUR :  
ACIER - ALUMINIUM - MAGNESIUM -  
INOX - ALIMENTAIRE/NON ALIMENTAIRE -  
CUIVRE - FONTE - TITANE

Réalisation pièce unique ou série  
Ferrerie de Bâtiment - Travail sur site

LOUIS DAVID  
ORTHO 18 - 6983 LA ROCHE - 084/43.35.16 - 0473/84.77.87

**D.ADAM** **TOTAL**

**NISRAMONT LA ROCHE**

Besoin de mazout ?

© 084/43 34 98

**Yves Dewalque**

Chauffage  
Sanitaire  
Poèlerie  
Ventilation  
Mazout - Gaz  
Bois pellet  
Solaire

Quai de l'Ourthe, 17 - 6980 LA ROCHE  
Tél. 084.41.13.50 - Fax 084.37.93.60

### Pour vos petits travaux :

- maçonnerie
- carrelage
- transformations
- pierres du pays

**Roland GUIDI**  
est à votre service !



Hives, 24 - Tél : 084 / 44 57 85.

## TROPHEE COMMUNE SPORTIVE 2014 - Remerciements



Un grand merci à tous les bénévoles et sportifs qui ont participé, plus nombreux encore que les années précédentes, à cette journée sportive du 27 septembre. Grâce à vous, la petite Ville de La Roche n'est pas passée inaperçue à Arlon ! Un merci particulier aux personnes qui ont participé depuis La Roche car grâce à vous, nous terminons une fois de plus à une honorable place pour les activités locales. Merci aussi au club "Les Archers du Comte Henri", à Carine DEVUYST et à Dominique CAPRASSE pour la coordination de cette épreuve. Rendez-vous l'année prochaine !

Philippe PONCELET,  
Conseiller.

**PIERRE LESUISSE**

DÉMOLITION  
TERRASSEMENT  
AMÉNAGEMENT  
ÉGOUTTAGE  
...



Rue du Flochai 10 A  
6980 Beausaint

pierrelesuisse@skynet.be  
+32 (0)495 30 93 85

TVA BE 0691.456.976  
www.lesuissepierre.be

**REMORQUE FRIGORIFIQUE  
LOCATION - VENTE**

Traiteurs - Particuliers - Chasseurs

En me louant, vous garderez toute  
la saveur de vos aliments

**CLERX Philippe**  
clerx-refri@hotmail.com

Rue des Chasseurs Ardennais, 26 | 6960 Dochamps  
Tél/Fax : 084 44 40 56 | 0475 49 37 75

**asics | XTRAILS**  
TRAILRUN SERIES

**HOUFFALIZE**  
HOUFFATRIL 15-25-50KM

6-7 DEC 2014 - INSCRIPTIONS SUR WWW.XTRAILS.EU



## Je Cours pour ma forme



Les sessions "automne" sont en cours mais il n'est pas trop tard pour nous rejoindre... Les entraînements ont lieu le dimanche à 10h15 et le jeudi à 19h00 pour les niveaux 1 et 2 dont l'objectif est de courir 5 ou 10 km à l'issue des 12 semaines d'entraînement. Le RDV est fixé devant la piscine. Les entraînements se donnent dans les Evêts et dans le parc en Rompré.

**NOUVEAU : 2 entraînements sur les 3 prévus par semaine seront coachés par 2 entraîneurs issus de l'école des formateurs de l'ASBL « JCPMF »**

**Renseignements** : Dominique CAPRASSE : 0496/43.85.39 ou mail : caprassedominique@gmail.com

## Les Joyeuses Guibolles



Viens avec nous et tu pourras compléter ton programme « Je Cours Pour Ma Forme » ou rejoins-nous simplement pour le plaisir ! Voici notre programme :

Course à pied	RV parking rue des Tanneries à La Roche	
Débutants (Philippe)	Lundi 19h00	Mercredi 19h00
Débutants (Patrick)		Mercredi 18h00
Réguliers (Berthy)	Dimanche 10h15	Mardi 19h30
Confirmés (Francis)	Lundi 19h00	Jeudi 19h00

**NOUVEAU !**

Le club "Les Joyeuses Guibolles" invite toutes les personnes qui aiment marcher à se retrouver le **dimanche 9 novembre, à 9h30**, devant l'Hôtel de Ville de La Roche pour une marche de 10 km.

**Renseignements** : Philippe DEFAYS : 0496/82.97.98 - Patrick LARUE : 0473/46.85.91.

## Atelier de danses folk

Danses de groupe et danses de couple, pour ados et adultes, seul ou en couple, pour apprendre dans la bonne humeur Polka, Andro de Bretagne, Valse, Scottisch, Bourrée du Berry, Circassien, Gigue, Aredje de Wallonie... **Renseignements** : Luc Larue (0492/93.19.17 ou 084/41.24.03).

## Club de kayak

Royal Brussels Kayak Club - Quartier Lohan, 9 - **Renseignements** : Rémi Bilger : 0475/ 90 64 25

## Groupe de Majorettes

Si tu as envie de découvrir ce sport et de devenir une vraie majorette, n'hésite pas et viens nous rejoindre! Inscription dès 6 ans.

**Lieu des répétitions** : au complexe sportif de La Roche (au dessus de la piscine).  
**Horaires de répétitions** : mercredi de 14h30 à 17h00 et samedi de 14h30 à 17h30.  
**Renseignements** : - Mme Lecomte Véronique (présidente) 0492/868.586.  
 - Mme Frognet Corinne (trésorière) 0477/188.912.  
 - Mme De Clerq Annick (secrétaire) 0493/562.629.

## Cyclisme

Le Haussire Vélo Club vous attend tous les dimanches matin, Place du Bronze. RDV à 8h55 et départ à 9h. Un groupetto accueillera des sportifs désireux d'effectuer des itinéraires moins importants à une vitesse moyenne inférieure à celle du premier peloton.

**Renseignements** : Rudy LENGLER : 0474/45.20.74 ou Jean-Jacques BAUDOIN : 0471/11.55.73. ou sur notre site internet : <http://www.hvc-laroche.be>



# BAO

ASSURANCES DE L'OURTHE

AXA BANQUE

FSMA : 042826 A-CB  
RPM : 0463 810 442

A proximité de chez vous,  
des professionnels vous conseillent  
en banque, assurances, placements et crédits

Rue Châmont, 1  
6980 LA ROCHE-EN-ARDENNE

**084 41 27 87**

e-mail : [contact@ba-o.be](mailto:contact@ba-o.be)

Site Banque : [www.bao.axa-banque.be](http://www.bao.axa-banque.be)

Site Assurances : [www.ba-o.be](http://www.ba-o.be)

## De neuf en Assurance Auto !! L'assurance au kilomètre

Saviez-vous que le conducteur belge roule en moyenne 15.149 Km/an ? Et vous, quel est votre kilométrage annuel ? Il existe sur le marché de l'assurance des compagnies qui vous assurent en fonction de votre kilométrage, et ce, moyennant une réduction de prime substantielle. On parle en effet de réduction pouvant aller jusqu'à 40%.

Depuis peu, certaines compagnies proposent ces produits par l'intermédiaire d'un courtier en assurance. L'indemnité reste de qualité tout-à-fait identique, que ce soit pour vous ou la partie adverse. Seule votre prime diminue.

Votre portefeuille grince à l'approche de votre prime d'assurance auto actuelle ? Il est temps de comparer...

**-20 000 km/an  
réduction de prime  
jusqu'à 40 % !**



Plus d'infos : contactez-nous !



## UNE FOULE D'ACTIVITES AU COMPLEXE SPORTIF DE LA ROCHE ...

### Piscine

**Gratuité tous les samedis pour les habitants de la Commune**

Horaire d'ouverture de la piscine au public en période scolaire, en dehors de la saison touristique :

	Matin	Après-midi
Lundi	8h30 à 11h30	13h00 à 16h00
Mardi	8h30 à 11h30	13h00 à 16h00
Jeudi	8h30 à 11h30	13h00 à 19h00
Vendredi	8h30 à 11h30	13h00 à 16h00
Samedi		14h00 à 18h00

Club de natation et de sauvetage « Li p'tit Baigneux » :

Mardi et vendredi, de 18h30 à 19h30 et le groupe compétition : mardi, jeudi et vendredi, de 17h à 18h30.

**NOUVEAU : cours pour les adultes les mardis et vendredis, de 17h à 18h30.**

Cours pour bébés nageurs et enfants de moins de 5 ans :

- bébés nageurs accompagnés de leur maman : tous les mardis de 17h30 à 18h ;
- débutants : tous les mardis de 17h à 17h30 et de 18h à 18h30 pour les enfants déjà accoutumés.

Renseignements concernant la piscine ou la location de vaisselle : Dominique CAPRASSE (0496/43.85.39 ou [caprassedominique@gmail.com](mailto:caprassedominique@gmail.com)) ou à la piscine (084/41.17.18).

### Plongée

Tous les mercredis de 20h à 22h. Renseignements : Michel DANLOY : 084/47.80.16.

### Step fitness + abdos-fessiers

- STEP : le lundi (de 19h30 à 20h30) et le mercredi (de 20h à 21h) au Complexe sportif de La Roche
- ABDOS - FESSIERS : le mercredi, de 19h à 20h, au Complexe sportif de La Roche.

Renseignements : 084/41.23.83 ou 0493/67.36.19.

### Aqua-gym

Tous les jeudis de 19h à 20h pour le cours débutant et de 20h à 21h pour le cours moyen, au Complexe sportif de La Roche. Rens. : 084/41.23.83 ou 0493/67.36.19.

### Ju-jutsu

Tous les mercredis au Complexe sportif. Enfants : 18h - Adolescents : 19h.

Renseignements : 084/41.24.17. ou 0494/60.50.56.

### Salle de Fitness au Complexe sportif

- Du lundi au vendredi (à l'exception du mardi) : de 9h30 à 11h30 et de 16h à 21h.
- Le mardi : de 9h30 à 11h30 et de 16h à 19h.
- Le samedi : de 9h à 14h.

Rens. : D. CAPRASSE (0496/43.85.39 ou [caprassedominique@gmail.com](mailto:caprassedominique@gmail.com)) ou à la piscine (084/41.17.18).

### Tir à l'arc

Les Archers du Comte Henri vous invitent, tous les lundis et mercredis, de 17h à 19h ainsi que tous les vendredis (pour les 18 mètres), de 19h à 21h, au Complexe sportif.

Formation gratuite dès 9 ans. Prêt de matériel. Renseignements : 084/40.02.12.

## Cours de psycho-motricité

Tous les mercredis au Complexe sportif dès 13h45 pour enfants dès l'âge de 2,5 ans.  
**Renseignements** : 084/41.17.18. ou 0495/99.05.63.

## Cours de yoga et relaxation

Tous les mardis à 19h au Complexe sportif de La Roche. Les cours se donnent en groupe, dans une tenue décontractée... Le cours se termine par une relaxation en musique. Possibilité de prendre le cours en marche.  
**Renseignements** : Hélène CLESSE, professeur diplômée (GSM : 0474/976.378).



**exe2b**  
 IMPRIMERIE  
 CONCEPTION  
 LETTRAGE

à chaque souhait sa solution !

Rue des Chats, 1 B-6980 LA ROCHE-EN-ARDENNE  
 TÉL.: 084 41 12 10 - FAX: 084 41 12 14  
 info@exe2b.com

OUVERT DE 9H À 12H • APRÈS-MIDI SUR RENDEZ-VOUS

**ENTREPRISE DE MENUISERIE & TOITURES**  
**A. FRANÇOIS**

Rue de la Palette, 10 • 6980 BEAUSAIN  
 Tél.: 084/41 16 15 • Fax: 084/21 10 15

CUISINES EQUIPÉES

**GUNS**  
 Geoffroy  
 Electromécanicien

**Electricité générale et industrielle**

- Nouvelle installation
- Modification, remise en conformité
- Dépannage, motorisation
- Éclairage extérieur (jardin, parking...)
- Placement de câble en souterrain de grosse section

**Carottage**  
 de Ø 37 mm à 152 mm

Yecmont, 3a - 6980 LA ROCHE-EN-ARDENNE - gunsgeoffroy@hotmail.com  
**GSM : 0477/34.60.57** Tél : 084/45.70.03

**SIMONÉ Billy - RENOVATION**

Déjointoyage - sablage - jointoyage  
 Peinture intérieur-extérieur  
 Aménagements extérieurs  
 Petites transformations  
 Dessins techniques

Tradition familiale

**La Roche-en-Ardenne**  
 Tel: 0476/30.22.60 - Billysimone@hotmail.com



**On n'arrête pas au potager !**



Voici des nouvelles de notre petit potager créé l'année passée. Avec les élèves de 1ère et 2ème années primaires, nous avons récolté nos légumes semés l'an dernier. Carottes, bettes, pois, potirons et bien d'autres légumes ont poussé dans nos quelques mètres carrés de terre ! Nous avons hâte de pouvoir les cuisiner. Dès cette rentrée scolaire, nous avons nettoyé le jardin, repiqué les poireaux et récolté les stolons des fraisiers que nous avons repiqués afin de les vendre au début de l'automne. L'argent nous servira à refinancer nos plantations de cette année, à créer des jardinières, ...



Les élèves de 1ère et 2ème années primaires de l'Athénée Royal de La Roche

La Brasserie Ardennaise  
Rue du Pont, 1  
6980 La Roche-en-Ardenne  
☎ : 084/41.28.70.

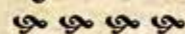
*Spécialités suisses et ardennaises*  
*Zwitserse en Ardeense specialiteiten*  
*Fondues fromage ou boeuf*  
*Kaas of vlees fondue*

La Brasserie Ardennaise  
vous propose son menu du  
mois de novembre :

De Brasserie Ardennaise  
stelt het menu van de maand  
november voor :

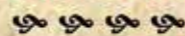


Bisque de Homard, Rouille et Armagnac - *Kreeftensoep, Rouille en Armagnac*



Navarin d'agneau, légumes et pommes nature

*Lamstoofpot, groenten en natuur aardappelen*



Crêpe Suzette - *Crêpe Suzette.*

Prix/ Prijs : 25.00 €

**cool PAC**

**CONFORT**

Climatisation  
Pompe à chaleur  
HVAC - VMC double flux  
Cave à vin  
Chauffage au sol

**PRO**

Climatisation - Ventilation  
Froid Industriel & Commercial  
Comptoir frigo  
Dépannage...

info@coolpac.be  
Thierry 0483 38 23 57 | Alain 0483 38 23 58

DAIKIN VIESSMAN GENERAL STIBEL ELTRON MITSUBISHI ELECTRIC

**www.coolpac.be**

Idée du mois : 1,5 % d'intérêt ? Cela ne vous suffit pas ?  
Les économies d'énergie, c'est le placement à envisager.  
Pensez « Pompe à Chaleur » !

En conformité avec la réglementation PEB de la Région Wallonne pour les nouvelles constructions  
Ou simplement en remplacement d'une vieille chaudière à mazout

Une visite ne coûte rien et répondra à toutes vos questions.



### Sortez vos cartons, l'impro débarque à La Roche, ce 8 novembre

Deux équipes. Des thèmes découverts à la dernière minute. Des contraintes données par l'arbitre. Un temps défini. Et la porte qui s'ouvre sur les situations les plus impossibles, les plus idylliques ou les plus embarrassantes. Aucune limite. Un martien peut croiser un pêcheur de crevettes. Un chien peut se transformer en catcheur ! Stephan Derrick se voit tout à coup acteur dans les feux de l'amour ! Dans l'impro « Tout est possible. » C'est d'ailleurs le slogan de la Fédération Belge d'Improvisation Amateur (FBIA). Une fédération, présidée par un Rochois, Nicolas Dalaidenne. Cette FBIA organise, depuis plusieurs années, un championnat de la spécialité. Une trentaine de date figurent au programme de la saison. Dont 4 se tiendront en Province de Luxembourg. Et, cette compétition fera escale dans notre ville, au Faubourg Saint Antoine, le samedi 8 novembre prochain, à 20 h 30. La rencontre opposera les « Laconiques Anonymes » aux « Sombri'héros ». Déjà tout un programme. Si le spectacle est sur scène, un match d'impro c'est également un public actif. C'est lui, qui, à l'aide de cartons, vote, après chaque impro, pour la meilleure équipe. C'est également lui qui peut marquer son mécontentement face à une décision arbitrale à l'aide d'une savate ! Le spectacle est partout et le fou rire au rendez-vous.

Les réservations sont disponibles via le site de la fédération ([www.fbiam.be](http://www.fbiam.be)) Le prix d'entrée est fixé à 10 € (enfants de moins de 12 ans, étudiants : 5 €). Ne tardez cependant pas à acquérir vos places. Ces dernières étant limitées.

Si l'impro sera sur scène, elle est également accessible à tous. En effet, des ateliers sont donnés tous les mardis, en la salle de Hives. Trois heures de détente garanties ! Atelier ouvert à tous et sans prérequis !

#### Ateliers ados

L'équipe d'impro de La Roche-en-Ardenne, « les fous à sang'lier (provisoirement) » compte, dès le mois de novembre, mettre en place deux ateliers ados. Ils se donneraient, à Hives, de 18 à 19 h pour les 7-12 ans et de 19 à 20 h pour les 12-15 ans. Ces ateliers verront le jour en fonction du nombre de demandes. Une belle façon de faire découvrir cet art à tous. Un art qui comporte bien des avantages pour la vie de tous les jours.

Infos : Nicolas Dalaidenne :0497/06.12.03 ou via Facebook.



Jean-Michel Bodelet

# Voyage en NORMANDIE

## Du 21 au 24 AVRIL 2015

### Accompagnez les élèves de 5e année secondaire !

Le programme complet est disponible sur simple demande auprès de Christine LEBOUTTE à l'Administration communale (084/24 40 30).

Au programme, notamment :

- Visite guidée de « La Coupole », Centre d'Histoire et de Mémoire dans le Nord-Pas-de-Calais ;
- Visite guidée du Mémorial de Caën et des plages du Débarquement :
  - La Pointe du Hoc ;
  - Omaha Beach ;
  - Le cimetière militaire américain de Colleville-sur-Mer ;
  - Le port artificiel d'Arromanches.
- Une journée au Mont Saint-Michel : avec un guide, découverte du Mont et de l'Abbaye et balade en baie.

**Coût : 350 €/pp en chambre double - Supplément chambre single : 80 €/pp.**

Ce prix comprend : tous les déplacements en car au départ de La Roche, le logement en 1/2 pension à l'hôtel (3 jours/2 nuitées), les repas de midi, les excursions, les guides.

Ne sont pas compris : les boissons à l'hôtel et les collations lors des trajets aller/retour.

*Le nombre de places étant limité, il est fortement conseillé de réserver au plus vite !*



SAMEDI 8 NOVEMBRE - 20H  
FAUBOURG SAINT-ANTOINE (LA ROCHE)

**fbia Tout est possible!**  
Réservations : [www.fbia.be](http://www.fbia.be) • Infos : 02/672.93.25

## MATCH IMPRO AMATEUR

MATCH OFFICIEL DU CHAMPIONNAT BELGE  
organisé en collaboration avec AAT

La Dramatique de CENS  
présente (Tenneville)

"L'ètèr'mint da Marène Blabla"  
*Comédie en un acte de J. Delahaut et Ph. Desvieux*

et

"On plév' toumer pus mà"  
*Comédie en trois actes de Nadine Mouton*

Samedi 8 novembre à 19:30  
Dimanche 16 novembre à 14:30  
Samedi 22 novembre à 19:30

Entrée : 5 €  
Réservation : 084 45 51 73

Acteurs : M.-P. Collette, L. Lebrutte, L. Octave, M. Etienne, B. Scius, A. Hubert, F. Lamberoux, H. Rivolt, V. Weyer  
Avec la participation de la jeunesse de Cens

MENUISERIE COLLETTE  
INTÉRIEUR & EXTÉRIEUR

Menuiserie COLLETTE MG Sprl  
Domaine de Tchession, 11  
6980 - La Roche - BELGIQUE  
T. 084 41 21 65 F. 084 41 24 08  
info@menuiserie-collette.be  
[www.menuiserie-collette.be](http://www.menuiserie-collette.be)

Menuiserie traditionnelle • intérieur & extérieur  
Châssis, portes de garage, bardage, volets, terrasses

Aménagements complets d'intérieurs  
Cuisines, escaliers, mobilier, parquet, placards, portes, plafonds, cloisons  
pour privés et professionnels

PIZZERIA MEZZOGIORNO

Chers clients,  
la pizzeria MEZZOGIORNO  
vous propose ses pizzas  
et plats à emporter

Pizza à domicile  
**MEZZOGIORNO c'est facile !**

1, Place du Bronze  
6980 La Roche-en-Ardenne  
☎ 084/41 18 26

S O F A G R I

## BRICO - GARDEN CENTER

- Tout pour le bricolage et le jardinage
- Matériel Hitachi
- Nettoyeurs Karcher
- Peintures Levis
- Vêtements et chaussures de travail, de loisirs, de pluie
- Aigle - Caterpillar - Berghen - Parks - Free2be

Pour nos futurs agriculteurs :  
Tracteurs à pédales, miniatures + accessoires

6983 ORTHO • ☎ 084/43 31 28

Géo-Expert s.c. Vivian Maréchal  
Géomètre Expert Immobilier

- Lotissement
- Division
- Bornage
- Expertise

Quai de l'Ourthe, 2  
6980 La Roche-en-Ardenne  
☎ 086/400.173

## ERIC MATHIAS

MENUISERIE

Portes - escaliers - parquets -  
Châssis bois, pvc, alu...

EBENISTERIE

Cuisines équipées - mobiliers -  
Placards - dressing - sculpture...

HIVES 44B 6984 LA ROCHE  
TEL . 084/412724 FAX . 084/368182  
e.mathias@yucom.be



# SILLON D'ART

Maboge 8  
dimanche 30 novembre 2014 à 15h30

**Firmin DECERF** orgue et piano  
**Gregory DECERF** baryton-basse

Espace - Liberté - Couleurs  
Carte blanche / Improvisations

Jacques KOULIC



Les Muses  
Exposition-découverte  
30.11.2014-1.3.2015

Avec l'aide des Tournees Arts et Vie, de la Province de Luxembourg, de la Maison de la Culture Famenne-Ardenne et de la Ville de La Roche-en-Ardenne.  
Sillon d'Art, Maboge 8, près de l'église (à +/- 6 km de La Roche-en-Ardenne, N360 direction Houffalize)  
http://users.rising.be/sillonart - Res. et rens. au 084 41 21 92 - 0494 48 13 97 ou à sillonart@skynet.be  
PAF Ad. € 9,8 chèques culture, Enf. € 5,4 cc

lastradella.be - 084 41 11 34



En novembre, la Stradella vous propose son fameux couscous royal !  
(2 personnes minimum)



Vos réveillons à La Stradella :  
pour la Noël avec un karaoké  
pour Nouvel An avec DJ

Nous travaillons à la carte avec nos suggestions ! Pas de menu imposé,  
vous payez ce que vous consommez !  
Réservations souhaitées !

Venez retirer notre flyer des plats à emporter !



## AMICALE DU 3ème AGE

Cher Membre,

L'Amicale des 3 x 20 de La Roche a le grand plaisir de vous annoncer qu'elle organise son **goûter annuel le jeudi 6 novembre à 14 heures à la salle du CPAS, rue de Beusaint, 1 à La Roche.**

Pour une bonne organisation, si vous avez l'intention de passer cet après-midi avec nous, nous vous remercions de vous inscrire en téléphonant pour le 4 novembre au plus tard :

- à Madame LALOUX Marie-Thérèse au 084/41.18.22.
- ou à Madame LAMBERT Juliette au 084/41.14.44.
- ou à Madame BASTOGNE Jeanine au 084/41.19.24.

Une tombola sera organisée pour le plaisir de tous.

P.S. : Vous pourrez payer votre cotisation à cette occasion.



Pour le Comité.

# Paul Maussen Pneus SPRL

Toujours les prix les plus bas !!!

**12 ans**

Ouvert de mardi à vendredi de 9h à 18h et le samedi jusqu'à 16h30  
Lundi fermé

Passage au contrôle technique  
Entretien, réparation de véhicules  
Dépannage

Egalement un grand choix de 4x4!

Plus de 6000 pneus et jantes en stock !!

Remplacement de pneus de véhicules  
0494 48 13 97  
084 41 11 34

Remplacement de pneus de camions  
0494 48 13 97  
084 41 11 34

## BALADE NOCTURNE

### Maboge

(La Roche-en-Ardenne)

8/11/2014 - Départ du gîte d'étape à 19h30  
**Promenade ludique (+ ou - 5 kms)**

Réservations souhaitées : 084/44 44 11 - 0499/35 51 15  
toussaint\_francis@yahoo.fr

Organisation : SI. HAUTEURS ET GORGES DE L'OURTHE  
PAF ad. 6€ enf. 3€

## Le Grenier aux Fleurs

Art floral & Décoration

Heures d'ouverture du jeudi au samedi : de 10h à 18h00

88a, Bérismenil  
6980 La Roche  
Tel.: 0474/08.69.80



# La Roche-en-Ardenne au fil des siècles... et de nos pas !

**PARTICIPATION GRATUITE**

**SAMEDI  
8 NOVEMBRE  
2014**

**DE 14H00  
À 17H00**

**Rendez-vous à 14h  
Devant l'Hôtel de Ville  
Place du Marché**

*Le site exceptionnel de La Roche-en-Ardenne, est situé à la confluence du Bronze et de l'Ourthe. Le circuit proposé présente quelques difficultés d'ascension. Nous vous conseillons de vous munir de bonnes bottines de marche !*

**Invitation cordiale à toutes et tous !  
Participation gratuite !**

*Le Parc naturel des deux Ourthes et la Maison de l'Urbanisme Famenne-Ardenne vous invitent à redécouvrir la ville lors d'une balade paysagère. Au fil de nos pas, plusieurs haltes panoramiques permettront de comprendre le paysage et les évolutions urbanistiques de cette localité depuis le Moyen-Âge jusqu'à nos jours.*

Une organisation de

**PARC NATUREL DES DEUX OURTHES**

Avec le soutien de

Inscription **jusqu'au 6 novembre 2014 au plus tard**  
Sébastien ESTE - PNDO : 061/21-04-00 ou sebastien.este@pndo.be  
ou Annick BURNOTTE - MUFA : 084/45-68-60 ou annick.burnotte@mufa.be



## La Roche en Hiver Winter in La Roche (26/12-27/12-28/12)

Chers participants,

Nous voilà au terme des inscriptions pour notre marché « La Roche en hiver » pour les commerçants et groupements de notre commune. Nous demandons aux retardataires et aux distraits qui n'ont pas encore versé les 160€ de le faire rapidement sur le compte de la CBC BE12 7320 3361 4692 (en communication : nom et prénom) pour le 10 novembre afin de confirmer la réservation. Dans le cas contraire, nous redistribuerons le chalet car une liste d'attente est déjà constituée. Au tour des particuliers et artisans extérieurs d'avoir la possibilité de louer un chalet.

Quelques détails pratiques maintenant : nous vous demandons de décorer votre chalet avec goût sur la thématique « hiver blanc » et d'amener votre propre matériel (tables, chaises et surtout des allonges électriques et multiprises). Essayez de privilégier les raccordements au gaz, prévoyez un éclairage pour l'intérieur de votre chalet à faible consommation. Pour les personnes qui auront un chalet fermé, amenez votre propre cadenas. Nous avons prévu plusieurs braseros et mange-debout pour réchauffer chaque îlot.

Concernant la fabrication des chalets, nous avons la confirmation qu'ils seront fabriqués par les élèves de la section bois de l'Athénée royal de La Roche, chapeautés par Joseph Sibret. Malheureusement, cette année, le nombre de chalets réalisés sera limité à 20 pour atteindre 80 dans 3 ans. Néanmoins, nous avons la chance de louer ceux de Bérismenil. Ceux-ci étant ouverts, cela vous demandera quelques efforts d'organisation supplémentaires pour cette première édition...

Nous en venons à notre décoration commune que ce soit pour les commerces ou particuliers ; nous aimerions créer une belle harmonie. C'est pourquoi, nous vous proposons d'acquérir une guirlande de sapin artificielle (2,70 mètres de long et 35 cm de diamètre) à fixer autour de votre porte d'entrée agrémentée d'une guirlande de petites lumières blanches (13 mètres) et de boules blanches. Ceci reste classique et remplacerait le traditionnel sapin qui « encombrait » nos trottoirs. Nous vous proposons de les acquérir via un fournisseur commun ; pour cela veuillez utiliser le bon ci-dessous en payant à la commande. Celui-ci sera à remettre au plus vite à vos délégués de quartier ou à nous-mêmes. La livraison se fera fin novembre, début décembre.

D'ores et déjà, nous vous remercions de votre engouement pour cet évènement. Sachez que vous êtes notre moteur et que nous mettons tout notre cœur à l'ouvrage pour que ce soit une réussite totale !

Coralie Rousseau : 0472/31 71 94

Sophie Molhan : 0496/66 24 74



✂

### Bon de commande

Nom : ..... Prénom : .....

Adresse : .....

Tél fixe : ..... Tél portable : ..... E-mail : .....

..... guirlande(s) sapin x 25 € = ..... €

..... guirlande(s) lumineuse(s) x 17 € = ..... €

..... set(s) de 34 boules blanches x 15 € = ..... €

Soit un total de ..... €

## VECMONT

dans le cadre de la kermesse  
**Fête de Saint-Hubert**

Messe sonnée par les trompes de chasse  
Bénédiction des pains de Saint Hubert  
Eglise St Hubert de Vecmont  
Lundi 10 novembre 2014 à 18h00



### FÊTE DE LA TOUSSAINT 2014

Vendredi 31 octobre		
18h30	Messe de Toussaint	Dochamps
Samedi 1 <sup>er</sup> novembre		
9h45	Messe de Toussaint	Ortho, Buisson
10h00	Messe de Toussaint	Samrée
11h00	Messe de Toussaint	La Roche, Beausaint
11h15	Messe de Toussaint	Hives, Bérismenil
14h00	Office avec recommandation des défunts	Warempage
14h00	Messe avec recommandation des défunts	Cielle, Mierchamps
15h00	Office avec recommandation des défunts	Ortho, Vecmont
15h30	Messe avec recommandation des défunts	Halleux
15h30	Office avec recommandation des défunts	La Roche, Hives
16h00	Messe avec recommandation des défunts	Dochamps
Dimanche 2 novembre		
9h45	Messe avec recommandation des défunts	Vecmont, Nisramont
10h00	Messe avec recommandation des défunts	Samrée
11h00	Messe avec recommandation des défunts	La Roche,
11h15	Messe avec recommandation des défunts	Buisson, Maboge

« Celui qui croit en moi, même s'il meurt, vivra. »

## Caprice de Novembre

Terrine Maison de Sanglier au Genévrier,  
Chutney de Fruits Secs au Poivre de Séchouan  
Ou

Foie Gras Cuit au Torchon,  
Eclats de Gelée au Maitrank, (Sup 5.95 €)

Duo de Noix de Saint Jacques Poêlées  
à l'Huile de Truffes Blanches

Sorbet du jour

Waterzooï de Poulet de Bastogne au Riesling  
Ou

Epaulé de Chevreuil en civet « Tradition »  
Ou

Mignonettes de Biche Rôties aux Champignons des Bois (sup 5.95 €)

Tarte Fine aux Pommes et Granité Calvados



**35,95 €**  
**(51,95 € Vins compris)**

Rue de Beausaint, 6  
6980 La Roche  
© 084/41 11 38  
info@hotelmidi.be  
www.hotelmidi.be

## Samedi 8 novembre

**SOUPER MOULES À WAREMPAGE**  
**À LA SALLE LA FÊTE DES BLÉS**  
**À PARTIR DE 19H**

Menu de remplacement : « Boulets frites »

**Prix :** 15 € pour les moules  
12 € pour deux boulets  
6 € pour un boulet

Réservation souhaitée pour le **31 octobre 2014**  
au plus tard au **084/43.32.19** ou  
**0494/13.76.68 (Jeanine PONCELET-SCIUS)**  
**0476/50.52.28 (Philippe PONCELET)**

Organisation : le comité de la salle la Fête des Blés

## Dimanche 9 novembre dès 13h30

**Visite de St-Nicolas**  
**au BRICO SOFAGRI-SOROGÉ**  
Ortho, 33 (084/43.31.28)

Go-Kart, tracteurs à pédales  
indestructibles et accessoires,  
reproductions miniatures  
agricoles toutes marques,  
fermes en bois,...

**Durant**  
**cet après-midi :**

- nous laissons la possibilité à vos petits d'essayer les go-karts et les tracteurs à pédales.
- nous offrons 10% sur les vêtements et les chaussures.

**Bienvenue à toutes et à tous !**



## Pignon Nicolas

Création et Entretien de parcs et jardins

- Tontes & débroussaillages
- Taille
- Elagages & abattages dangereux
- Plantations & clôtures
- Réalisations de pelouses
- Pièces d'eau
- Terrassements & égouttages

**GSM 0476/53 50 53**  
**Tél. 084/41 16 14**

**CROIX-ROUGE** de Belgique

MCR Nord-Ardennes  
Nassogne-Tenneville-La Roche

### INVITATION

Dans le cadre de ses activités,  
la Maison Croix-Rouge Nord-Ardennes a le plaisir de vous inviter à son dîner annuel qui aura lieu :

Le dimanche 9 novembre 2014  
Adresse : Salle «Le Foyer» (sous l'église)  
Route de Bastogne  
6970 Tenneville

Au menu : APÉRITIF dès 11h30  
Jambon braisé (à la broche)  
Potée liégeoise  
Chariot de desserts et café.

ADULTES : 19,00 euros  
ENFANTS - 12 ans : 10,00 euros

Réservations avant le 25 octobre 2014.

Simone Collignon, 084/45 56 93  
Jean-Pierre Angelroth, 084/36 66 16 jangelroth@gmail.com  
Françoise Gauthier, 084/45 54 17 francoise.gauthier@skynet.be  
Madeleine Ronquart, 0497/059 318 madeleine.b.ronquart@gmail.com

## Sabine Lecocq



Photographe diplômée

tel/fax : 0032 84 / 45 68 51  
E-mail : lecocq.sabine@belgacom.net  
GSM : 0032 477 / 13 03 93

Mariage, communion, baptême,  
bar-mitava, naissance, book-mode,  
pub, sport,... immortalisez tous les  
moments chers à votre cœur.

## Création & Entretien Parcs et Jardins



**0497/ 35 38 79 - 084/ 41 30 73**

Diplômé de l'Institut horticole de Gembloux  
*Ma publicité, un travail de qualité !*

Tél. 084/41 30 73 (après 19h) • GSM 0497/35 38 79

- Réalisation de pelouses
- Tonte & débroussaillage
- Taille de haies, arbustes, arbres
- Plantations
- Pièces d'eau

**MENUISERIE ET TOITURES**  
**PAUL GILLES**

MABOGE  
Rue de Chesson 37  
☎ **084/411 076**  
**0495/167 702**

- Châssis bois et PVC
- Parquets
- Cloisons et plafonds
- Portes coupe feu

## Petit communiqué du Comité du Carnaval rochois.

**A VOS AGENDAS !**



- ☛ Samedi 31 janvier : Soirée des Princes à Beausaint\*
- ☛ Samedi 21 février : Cochonnailles
- ☛ Mercredi 11 mars : Bal des enfants
- ☛ Du 13 au 16 mars : Week-end du 42<sup>ème</sup> Carnaval

\* Pour une question d'organisation, les personnes qui souhaitent organiser un sketch ou une danse lors de la Soirée des Princes doivent s'inscrire le plus tôt possible au 0475/84.01.03 (en soirée).





*Cher Saint-Nicolas,  
pour gâter les enfants sages,  
voici quelques nouveautés BD  
disponibles au LITHERER*



*...quelques idées de lecture  
parmi tant d'autres  
au LITHERER !!!*



Du 29 Novembre au 6 Décembre :

**une surprise**

sera offerte

*à chaque petit lecteur !!!*

# Vecmont en fête

**8 Nov.** Vêcheu des Jeunes  
Bal avec Michel Meyer

**10 Nov.** 18h : Messe  
19h30 : Souper de la fête  
Bal Musette (Jacques Gathy)  
Réservations souper : 084/41.17.95

**14 Nov.** Grand Quiz Musical  
Inscriptions :  
0496/57.32.55 - 0497/15.71.11

Organisation :  
U.S Vecmont



**LAMBEAUX Julien**  
0479 348 346  
Petit-Halleux, 10  
6986 Halleux

TOITURE-CHARPENTE-ZINGUERIE  
MENUISERIE-ISOLATION-MAISON OSSATURE BOIS  
CONSTRUCTION CAR PORT ET ABRI DE JARDIN  
POSE TERRASSE PVC ET BOIS  
RENOVATION ET TRANSFORMATION



Warempage, 50A  
6983 LA ROCHE  
Tél. 084/31 59 93  
GSM 0479 72 86 53

ouvert du mercredi  
au samedi

Françoise Lambeaux  
Coiffure dames, hommes, enfants



**1994-2014**  
**20 ans**  
**La Bambinerie**

« La Bambinerie » fête ses 20 ans  
à la salle Entente et Loisirs de Samrée  
Le vendredi 14 novembre 2014 dès 19h00

Au programme:  
19h00: Accueil  
19h30: Séance académique suivie de l'apéritif  
20h15: Ouverture du buffet  
23h00: Soirée

Au menu:  
Buffet de pâtes  
Café et dessert

Prix:  
15 € /adulte, 6 € /enfant et gratuit pour les moins de 4 ans

Réservation à la « Bambinerie » au 084/41.25.40 pour le  
07 novembre 2014 au plus tard.



Une initiative de la ville de La Roche-en-Ardenne  
Avec le soutien de la Province de Luxembourg



TVA BE 0458 820 485



Samrée 78a  
6982 La Roche  
084/31 50 09  
Fermé le mardi  
Dames - Hommes - Enfants



## Le Restaurant L'Apéro

Vous propose son  
Menu de novembre

Le feuilleté champignons des bois  
ou La terrine de faisan

Les noisettes de marcassin sauce ardennaise  
ou Le steak de cerf sauce aux deux poivres

La dame blanche sauce chocolat maison


**Bon appétit ... bien sûr !**

Restaurant L'Apéro - 5, rue Clérue - 6980 La Roche-en-Ardenne  
084/41 18 31 - 0495/48 08 88 (Réservations souhaitées)



L'Union des Agricultrices Wallonnes de La Roche vous invite à son souper  
de Saint Eloi le samedi 29 novembre dès 19h30 à la salle  
Li Mahonette de Beausaint.

Les bénéfices de cette  
soirée seront versés  
au TELEVIE.



Apéritif "Spritz" et ses zakouskis  
Potage Saint Germain  
Scampis Mirabeau  
Emincé de bœuf aux petits légumes,  
Pommes de terre rissolées, salade mixte  
Buffet de desserts  
Café

Nous mettons à  
l'honneur les produits  
de nos fermes

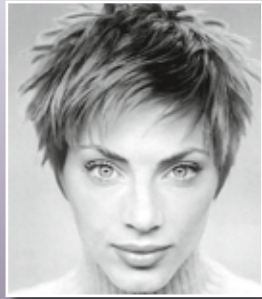
Prix : - adultes : 25 €  
- enfants : 7 €

Réservation pour le 24 novembre :  
- Martine Wibrin au 0478/30.09.37.  
- Christiane Collinet au 0498/22.63.39.  
- Christiane Kaiser au 0497/92.43.83.

Merci à Benoit Pasô pour sa collaboration bénévole. L'équipe de l'U.A.W.

# Acapelli

Coiffure mixte



Sandrine Gatez

Roupage, 43  
La Roche-en-Ardenne  
☎ (084) 41 26 13

**DIMANCHE 23 NOVEMBRE - 14H30**  
**FAUBOURG SAINT-ANTOINE (LA ROCHE)**

Dimanche 23 novembre après-midi, les enfants de la commune de La Roche-en-Ardenne sont invités à accueillir Saint-Nicolas.

Invité par le Comité des Princes Carnaval, Saint-Nicolas fera escale à La Roche-en-Ardenne et se déplacera dès 13h30 dans la ville au rythme des Choffieux d'Busés pour distribuer ses bonbons aux enfants sages !

Un spectacle gratuit sera offert aux enfants de la commune à partir de 14h30 dans la salle du Faubourg Saint-Antoine. Dès 16h30, Saint-Nicolas recevra chaque enfant et les Princes Carnaval offriront un sachet rempli de bonbons à chacun.

Et pendant le spectacle, Saint-Nicolas rendra visite aux résidents du Home Jamotte avec les Princes Carnaval.



Une activité organisée par le Comité des Princes Carnaval avec le soutien d'AAT !

(coiffure)

(esthétique)

(pédicure)

À domicile

Déplacement gratuit

Cindy Choffray

☎ 0498/42 97 06

## Rochois, Rochoises, en novembre, laissez-vous tenter par les suggestions automnales du Floréal ...

A seulement 800 m du centre, avec un parc de 4 ha et des infrastructures de qualité adaptées à tous les âges ... Le Floréal, ce n'est pas que pour les touristes ... **c'est aussi pour les Rochois !**



### Découvrez notre menu « la Ronde des Ardennes » servi le samedi soir

Mise en bouche

Mousse de canard aux figues

Croustillant de rouget et scampis aux petits légumes

Sorbet

Filet mignon de marcassin de nos Ardennes  
Garniture brabançonne, réduction de vin rouge

Surprise du Chef

Moka et mignardises

Ainsi que notre carte d'automne sur [www.floreallaroche.be](http://www.floreallaroche.be)

**45,00 € p.p. (hors boissons)**

Forfait apéritif, vins appropriés et café inclus à 18,00 € p.p.

Le Parc est ouvert le vendredi soir, samedi midi et soir, ainsi que le dimanche midi.

Profitez également de notre taverne, notre salle de jeux, ...

**AGENDA**

Participez gratuitement à notre prochain thé dansant samedi 1<sup>er</sup> et mardi 11 novembre 2014



Découpez ce bon, nous vous offrons un drink lors de votre repas au restaurant Le Parc !

Nom :  
Adresse :

Nombre :  
Date :



Un bon valable par table pendant tout le mois de novembre 2014

[www.facebook.com/floreallaroche](http://www.facebook.com/floreallaroche)

**A VOS MENINGES ... Voici le « jumelage » du mois de Jean-Marie DOCQUIER composé uniquement de noms de villages.**

NOUVELLES ANHEE OSTER SÛRE LESSE ERE MOYEN HACCOURT TERMES.

*Nouvelle année austère sur les salaires moyens à court terme.*



## Nicolas JORIS

- Tous travaux de terrassement
- Aménagements
- Empierrement
- Egouttage
- Stations d'épuration agréées
- Vente tous produits de carrière

78, Samrée - 6982 LA ROCHE  
GSM : 0494/23 99 22  
Fax : 084/44 45 08

Chauffage - Sanitaire

## Pascal Hardy

Herlinval, 89A - 6983 ORTHO  
Tél.: 084/43 34 44 - Fax: 084/43 35 47

### LA PENSEE POSITIVE DU MOIS

*L'aurore, le soleil de midi et le crépuscule nous procurent du bonheur au coeur.*

Gina G. - Bérismenil

FLOREAL La Roche-en-Ardenne - Avenue de Villez 6 - 6980 La Roche-en-Ardenne  
Tél. : 084 219 411 - Fax : 084 219 445 - [reception.laroche@floreallgroup.be](mailto:reception.laroche@floreallgroup.be)  
Asbl Joie & Vacances, tourisme pour tous



En automne ou en hiver, il est temps de vous faire plaisir avec un menu raclette du Fromageur !

## RACLETTE

A l'achat d'une demi meule, Le Fromageur vous prête gratuitement un appareil à raclette !



**PLATEAUX FROMAGE**

Laissez vous tenter pour vos apéros, repas et desserts par les plateaux sur mesure raclette, fromages et charcuteries du Fromageur !



0495 31 48 10 - lefromageur.be

# RUS Bérismenil

**Stade Jules Bastin**  
**Dimanche 23 novembre**  
**à partir de 11h30**

Apéritif

## Tartiflette

Pain - salade

Dessert

**Prix:** Adultes : 15 € - Enfants (moins de 12 ans : 8 €)

Le dîner sera suivi d'un jeu de



Réservation pour le 17 novembre au plus tard chez :

- Bultot Ernest : 084/44.42.86.
- Orban Nicole : 084/31.59.22.
- Maboge Jacques : 084/43.30.22.
- Prévot Jean-Marie : 084/44.40.54.

Jeudi 27/11/2014 à BEAUSAIN

Salle Li Mahoneffe - dès 19 h00

## FÊTE DE SAINT NICOLAS

Gratuit pour tous les enfants de l'école communale et leur famille

2€ pour les enfants et adultes de l'extérieur

### Spectacle :

« Voyage au bout de mon lit »

PAR ALAIN BOIVIN



Un conte plein d'humour, de chansons et de musiques qui font rêver, une histoire qui mêle tendresse et aventure, imaginaire et quotidien, et qui rappelle qu'il suffit de trois fois rien pour qu'un enfant fasse, chaque nuit, le merveilleux voyage au bout de son lit...

Réservations souhaitées avant le 20/11/2014 au 0473/935786

VERS 20H30 : DISTRIBUTION DE FRIANDISES

# TOUS A VECMONT

en la « Salle du Plateau »  
**Vendredi 28 novembre**

à 18h30 : *Visite de Saint Nicolas*  
et distribution de friandises aux enfants

19h30 : **SOUPER de l'école communale**  
organisé par le comité des parents et les enseignants

### Menu adulte :

Jambonneau - pdt - salade  
+ Dessert + boisson

### Menu enfant :

Poulet - pdt - compote  
+ Dessert + boisson



Tarif :  
15 € / adulte - 8 € / enfant

Réservations vivement souhaitées avant le 24/11/2014  
au 084/41.21.57 de 9h à 15h.

ON VOUS ATTEND NOMBREUX !!!!!

**CHAUFFAGE ET SANITAIRE**  
**PANNEAUX SOLAIRES**  
Installation - Dépannage - Entretien - Vente

# Samrée chauff

Samrée, 81 - 6982 La Roche  
Tél./ Fax: 084/44 40 44  
Michel: 0497/48 03 30 - Francis: 0496/92 56 93  
[www.samreechauf.be](http://www.samreechauf.be)

CLOSSEN  
Michel & Francis

s.p.r.l.  
**ROBERTY**  
ENTREPRENEUR

Travaux publics et privés • Location conteneurs  
Aannemer openbare en prive werken • Verhuur containers

Col de Lamormenil, 39 - 6960 MANHAY  
Tél.: (086) 45 51 26 - Fax: (086) 45 56 45

**SERVICE TRAITEUR**

- Trop de réserves sur les réserves ?
- Désir de passer un moment convivial avec ses invités à la maison ?
- pas envie, pas le temps... de faire des courses et de cuisiner ?

Alors pensez « Chef à Domicile » ou service traiteur !!!

- Le chef propose :
- D'établir ensemble votre menu selon vos souhaits !
- De vous recevoir et vous proposer les plats accompagnés parfaitement vos invités !
- Une cuisine fraîche et de saison !
- La préparation sur place ou le service traiteur !

Philippe Leplat  
Cuisinier - Sommelier  
Hôtel GIBI ROUSSEL  
Mail: p.leplat@domi.be

# Chanteloup

**SERVICE TRAITEUR**

Geradin Thérèse  
0497/64 17 57

Halleux 41 - B-6986 Halleux  
chanteloup@skynet.be | [www.chanteloup.be](http://www.chanteloup.be)

**Restaurant La Claire Fontaine**

**Menu détente**

- Le consommé de perdreaux aux chanterelles
- ou
- L'escalope de foie gras poêlée
- Couronne de poire au sirop d'érable
- ou
- La tulipe de sorbet à la figue
- ou
- Le râble de lièvre à la fleur de sureau
- Croquette de pommes de terre aux fruits secs
- ou/ou
- Le chariot de fromages des fermes du pays (+4€)
- ou/of
- Les douceurs de la maison
- Profiterole, macaron et bavaois

**À voir sur notre site :**  
Le restaurant est ouvert tous les jours (midi et soir)  
Menu détente (ci-joint) à 48 euros  
Menu des saveurs d'automne à 35€  
Menu dégustation à 65€

**La Cabane Savoyarde**  
**QUAI DU SON**  
BAR - SPECIALITÉS SAVOYARDES

Chalet de montagne - feu de bois  
Spécialité savoyarde - produits régionaux

[www.clairefontaine.be](http://www.clairefontaine.be) // Tél. 084/41 24 70  
Rue vecpré, 64 à 6980 La Roche

[www.lequaison.be](http://www.lequaison.be) // Tél. : 084 / 75 22 80  
La Roche - Centre - Au bord de l'Ourthe

# LES JEUNES ont du TALENT

Le salon des métiers et de l'orientation

QUELLES ÉTUDES? QUEL MÉTIER CHOISIR?  
UNE FORMATION? À QUI POSER MES QUESTIONS?  
VERS QUOI M'ORIENTER?

**22 NOVEMBRE 2014**  
10H >> 18H HALLE AUX FOIRES  
**LIBRAMONT**

WWW.INFORJEUNESLUXEMBOURG.BE / f lesjeunesontdualent



Maboge 28  
6980  
La Roche-en-Ardenne  
GSM  
0495/24.07.85  
Tél  
084/41.11.79  
gerardconstruct@hotmail.com

## Gérard Alain

- Tout travaux de terrassement;
- Aménagements extérieurs de A à Z;
- Egouttage;
- Manutention jusque 4 tonnes (télescopique 20m);
- Location de containers avec camion grue;
- Placement de citernes et stations d'épuration;
- Vente de produits de carrière.



## A louer

Appartement deux chambres à louer à La Roche, rue de la Piscine, 4 - Prix : 550 € (charges non comprises) - ☎ : 084/41.29.19 (de 9h00 à 16h00).

Maison à louer à La Roche-en-Ardenne, rue Rompré, 14 - Prix : 500 € - ☎ : 084/41.29.19 (de 9h00 à 16h00).

Appartements à Vecmont. Différentes tailles et prix....  
Plus d'infos sur [www.appartement-la-roche-en-ardenne.be](http://www.appartement-la-roche-en-ardenne.be) ou 0497/65.23.48.

Appartement de 90 m2 à Vecmont. De plain-pied, terrasse privée, une chambre, buanderie, sdb, cuisine équipée, salon, salle à manger. Poêle à pellets. Plus d'infos sur [www.appartement-la-roche-en-ardenne.be](http://www.appartement-la-roche-en-ardenne.be) ou 0497/65.23.48.

Canon à chaleur à gaz : 12 €/jour, 60 €/semaine, 100 €/quinzaine + gaz  
Déshumidificateur : 12 €/jour, 60 €/semaine, 100 €/quinzaine - ☎ : 084/41.18.48.

## Emploi - Services

**JARDINAGE FIN DE SAISON / ENTRETIEN DU TERRAIN:** Jardinier particulier, spécialisé pour NETTOYER, RANGER, TAILLER arbres, arbustes, haies et RATISSER / GARDER PROPRE. Expérimenté dans l'entretien autour des gîtes/ maisons de vacances en cas d'absence (neerlandsprekende: TUINVERZORGER ervaren in tuin - teerein onderhoud bij afwezigheid) - Références disponibles - Tarif raisonnable.

Rens. : Martin RIETMAN - Avenue de Villez, 10 - La Roche - ☎ : 084/44.48.35 (après 20h00).

BESOIN D'AIDE ? Cours d'Anglais, Allemand, Espagnol Néerlandais, aide aux devoirs, traductions, courriers en tout genre, contactez-moi : 084/467230 - 0477/466154(Michèle Linchet).

Nous sommes à la recherche d'un étudiant pour le service en salle, les week-ends. Horaire à convenir. Hostellerie La Claire Fontaine. [info@clairefontaine.be](mailto:info@clairefontaine.be) ou 084/41.24.70.



Escalier rustique & contemporain  
Carport  
Aménagement intérieur

J-Michel Manandise 0479/40.65.56  
e-mail : [info@construction-artisanale-bois.be](mailto:info@construction-artisanale-bois.be)  
[www.construction-artisanale-bois.be](http://www.construction-artisanale-bois.be)

Salon de Coiffure  
Hommes • Dames • Enfants

Laurence Guissard



Ouvert :  
Du mercredi  
au samedi

Rue du Chalet, 15  
LA ROCHE  
Tél.: 084/41 16 57  
GSM: 0497/48 16 57

L'immobilier en toute confiance!

**GESTION IMMOBILIER SYNDIC**

**BIO City**

IPI 502011

Rue Grande 127 i bte 1  
6971 CHAMPLON

T. 084/ 41 12 01  
0475/ 61 53 80  
[info@biocity.be](mailto:info@biocity.be)  
[www.biocity.be](http://www.biocity.be)

Maud Raskin  
L'Entretien Malin à Prix Restreint!

Les Fées d'Ortho  
Entretien Ménager - Centrale de repassage  
Entreprise agréée en titres services  
Distributrice ACT Micro-fibres  
52 Ortho - 6983 Ortho

[maud.raskin@live.be](mailto:maud.raskin@live.be)  
BE 0757.445.284

0487/803.300




Nettoyage de tout type d'espace professionnel :

gîtes, bureaux, restaurants, salons de coiffures, professions libérales, magasins,...

ProfessionalNet by CAMORI scris

52 Ortho  
6983 Ortho

0487/803.300  
[camori@live.be](mailto:camori@live.be)





## Novembre 2014

Jeudi	06	La Roche : Goûter annuel de l'Amicale du 3 <sup>ème</sup> âge
Samedi	08	Maboge : Balade nocturne du SI Hauteurs et Gorges de l'Ourthe Vecmont : Kermesse : Vêcheu des jeunes + Bal animé par Michel Meyer Warempage : Souper moules à la salle "La Fête des Blés" La Roche : Match d'impro du championnat de la FBIA La Roche : Balade paysagère du Parc Naturel des Deux Ourthes
Dimanche	09	Bérismenil : Fête de la Saint-Hubert
Lundi	10	Vecmont : messe + Souper de la fête + Bal musette animé par J. GATHY
Mardi	11	Manifestations patriotiques (programme complet dans "Le Mot du Bourgmestre")
Vendredi	14	Samrée : La Bambinerie fête ses 20 ans Vecmont : Grand Quiz Musical La Roche : Marché
Samedi	15	Hives : Kermesse
Dimanche	16	Hives : Kermesse
Samedi	22	Forum d'Ortho - Bal Années 50-60-70-80 avec orchestre et dj dès 20h00
Dimanche	23	La Roche : Fête de Saint Nicolas organisée par les Princes Carnaval Bérismenil : Dîner Tartiflette de la RUS Bérismenil
Jeudi	27	Beausaint : Fête de Saint Nicolas de l'école de Beausaint à la salle
Vendredi	28	La Roche : Marché Vecmont : Fête de Saint Nicolas + Souper de l'école de Vecmont La Roche : Conférence animée par les Conseillers de Prévention incendie
Samedi	29	Maboge : Clôture de la Semaine de l'Abeille + distribution de plants Beausaint : Souper de l'Union des Agricultrices wallonnes (UAW)
Dimanche	30	Maboge : Au Sillon d'Art : Concert + Expo-découverte Bérismenil : Fête de Saint-Nicolas du Comité des 2x25 et 3x20 ans

### Détails en pages intérieures !!!

#### Autres dates à retenir :

Samedi 13 décembre : Bérismenil : 20<sup>ème</sup> Marché de Noël  
Vendredi 19 décembre : La Roche : Concert "Thierry Luthers chante Johnny"  
Du 26 au 28 décembre : La Roche : "La Roche en Hiver"  
Dimanche 28 décembre : La Roche : 6<sup>ème</sup> Corrida (courses à pied dans les rues de La Roche)  
Samedi 17 janvier : Vecmont : Souper du Cercle des Maux de Tête Disparus  
Samedi 31 janvier : Beausaint : Soirée des Princes organisée par le Comité Carnaval  
Vendredi 13 février : Vecmont : Concours de Couyon au profit du Télévic  
Samedi 21 février : La Roche : Cochonnailles au château  
Vendredi 27 février : La Roche : Grand Feu organisé par les Princes Carnaval  
Mercredi 11 mars : La Roche : Carnaval : Bal des enfants  
Du 13 au 16 mars : La Roche : Week-end du 42<sup>ème</sup> Carnaval

