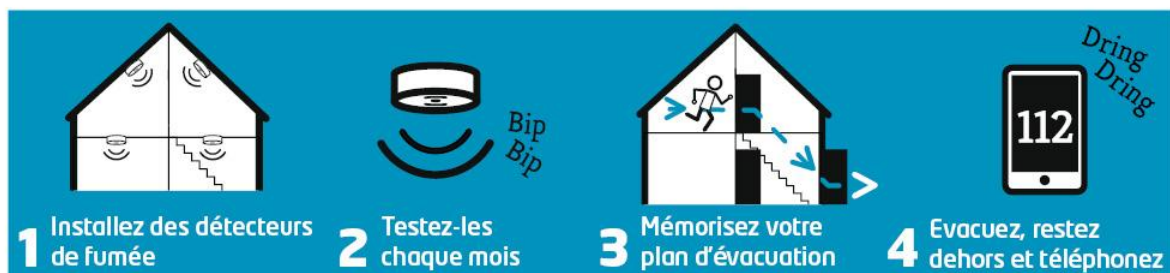


« Un plan d'évacuation ? »

Dessiner un plan d'évacuation de son habitation

Les détecteurs de fumée sont un impératif, c'est la seule manière d'être prévenu en cas d'incendie. Une autre mesure de précaution pour garantir la sécurité à la maison en cas d'incendie consiste à préparer un plan d'évacuation et à vous exercer régulièrement. C'est seulement de cette façon que vous saurez comment sortir de chez vous dans l'obscurité totale, lorsqu'une fumée épaisse, noire et suffocante vous coupe la respiration.



www.nejouezpasaveclefeu.be

ibz Service public fédéral Intérieur **.be**

Itinéraire d'évacuation

Indiquez sur un plan de votre maison quels sont les itinéraires d'évacuation les plus rapides et les plus simples. Prévoyez un second itinéraire au cas où le premier ne serait plus accessible. Un itinéraire d'évacuation efficace va de l'étage au rez-de-chaussée (étant donné que la fumée monte), de préférence du côté de la rue (pour que l'on vous voie et que les secours puissent vous atteindre).

Les issues normales sont les meilleures : la porte d'entrée et la porte arrière.

Prévoyez des accessoires pour faciliter votre fuite, par exemple, une échelle pliable si vous devez fuir par l'étage, une fenêtre (toit) ou un balcon.

AUCUN objet gênant ne peut être placé sur l'itinéraire d'évacuation et gêner le passage vers la sortie. Dans un rideau de fumée impénétrable, des vélos, poubelles, jouets peuvent bloquer le passage vers la sortie, avec toutes les conséquences que cela implique.

Lieu de rassemblement

Décidez d'un endroit central où vous vous retrouverez après votre fuite. S'il ne vous est plus possible de quitter la maison, convenez d'une pièce du côté de la rue. Dans ce cas, vous augmenterez vos chances d'être repérés et sauvés.

Répartition des tâches

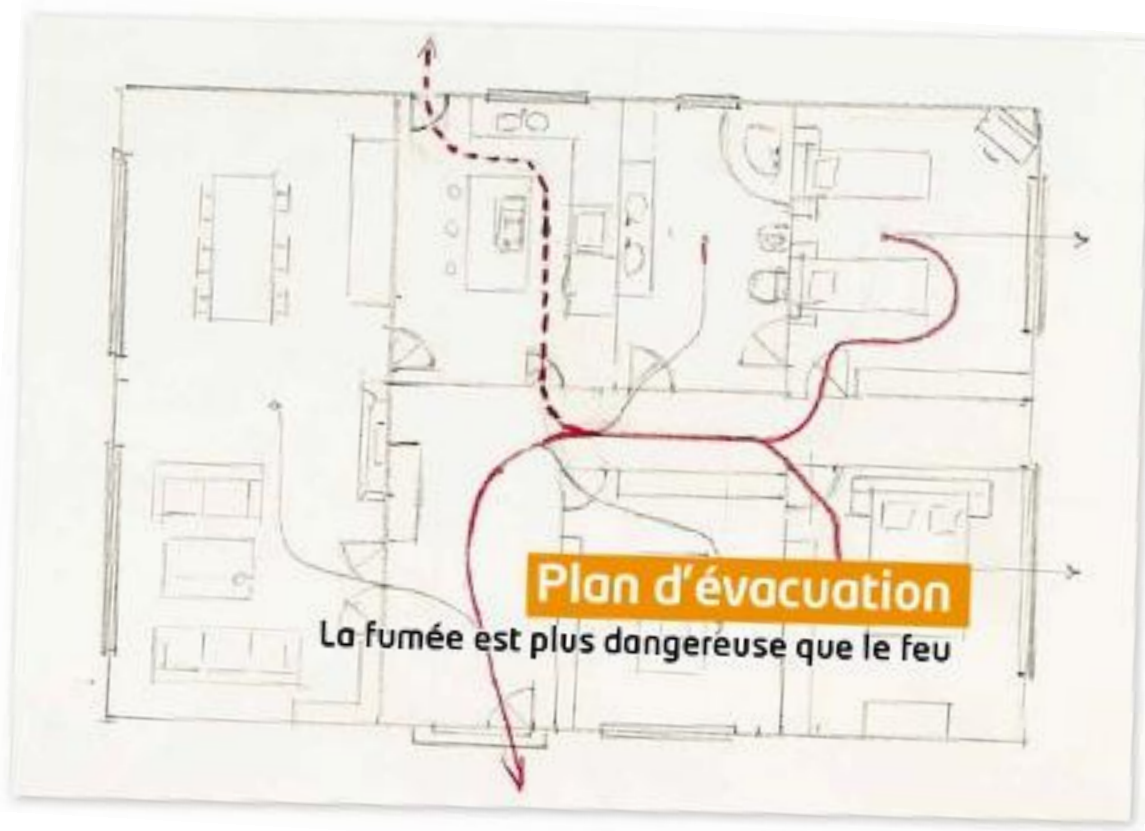
- Déterminez qui s'occupe des enfants, des moins-valides et des animaux domestiques en cas d'incendie.
- Décidez qui s'occupe des clés et qui se charge d'appeler les services de secours.
- Décidez qui va chercher l'échelle et la déployer.
- Testez le détecteur de fumée et faites en sorte que vos cohabitants soient familiarisés avec le signal

Quelques conseils conseil en cas d'évacuation

- Pendant votre fuite, restez tout près du sol et gardez un chiffon (mouillé) ou un mouchoir devant votre bouche
- Si possible, fermez les portes et les fenêtres derrière vous
- Une fois dehors, téléphonez aux services de secours en formant le **112**
- N'utilisez pas d'ascenseurs et rejoignez immédiatement le lieu de rassemblement comme convenu
- Donnez le maximum d'informations aux pompiers

Si la fuite est impossible

- Si une évacuation est devenue impossible, restez dans une chambre, de préférence du côté de la rue et certainement disposant d'une fenêtre
- Recouvrez les interstices de la porte avec des chiffons mouillés. Humidifiez régulièrement les chiffons et arrosez la porte pour la refroidir.
- Faites savoir que vous êtes là en allumant la lumière ou (si le courant est coupé) en accrochant un drapeau ou un morceau de tissu à la fenêtre.
- Mettez-vous sur le sol pour aspirer l'air frais (car la fumée monte d'abord au plafond avant de redescendre).
- Attendez calmement les secours.



Plan d'évacuation

La fumée est plus dangereuse que le feu